

# SOMMAIRE

Plan de situation	Page	2/17
Plan de masse	Page	2/17
Vue en plan	Page	3/17
Coupe D-D	page	4/17
Coupe E-E	page	5/17
Façades	page	6/17
Descriptif Gros œuvre	pages	7, 8, 9/17
Extrait de « BATIPRIX »	page	10/17
Extrait du devis quantitatif	page	10/17
Plan des fondations	page	11/17
Coupes sur les fondations	page	12/17
Plan de pose du plancher	page	13/17
Documentation sur les planchers	page	14/17
Documentation sur les blocs-baies	pages	15, 16, 17/17

**Nota : Toutes les cotations sont données en cm**

**BEP**

**DOSSIER TECHNIQUE**

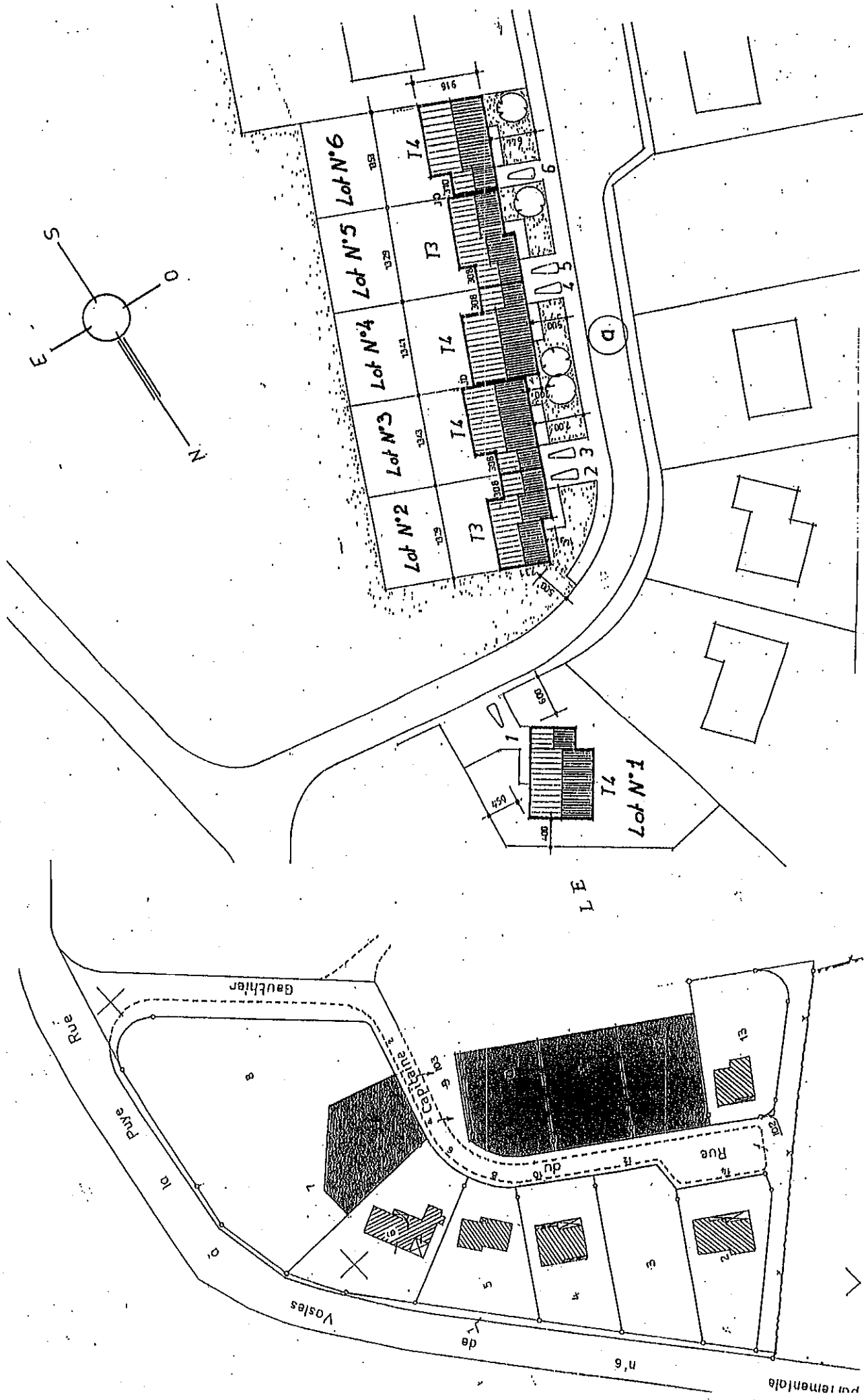
**TEHNIQUES DU GROS ŒUVRE  
DU BATIMENT**

# EP1

SUJET inter académique	Session 2005	Code EP1 5.0053
Examen et spéciale		
BEP TECHNIQUES DU GROS ŒUVRE DU BATIMENT		
Intitulé de l'épreuve		
Type Dossier Technique	Durée 4H00	Coefficient 3
Facultaire : date et heure		
N° de page /total DT 1 /17		

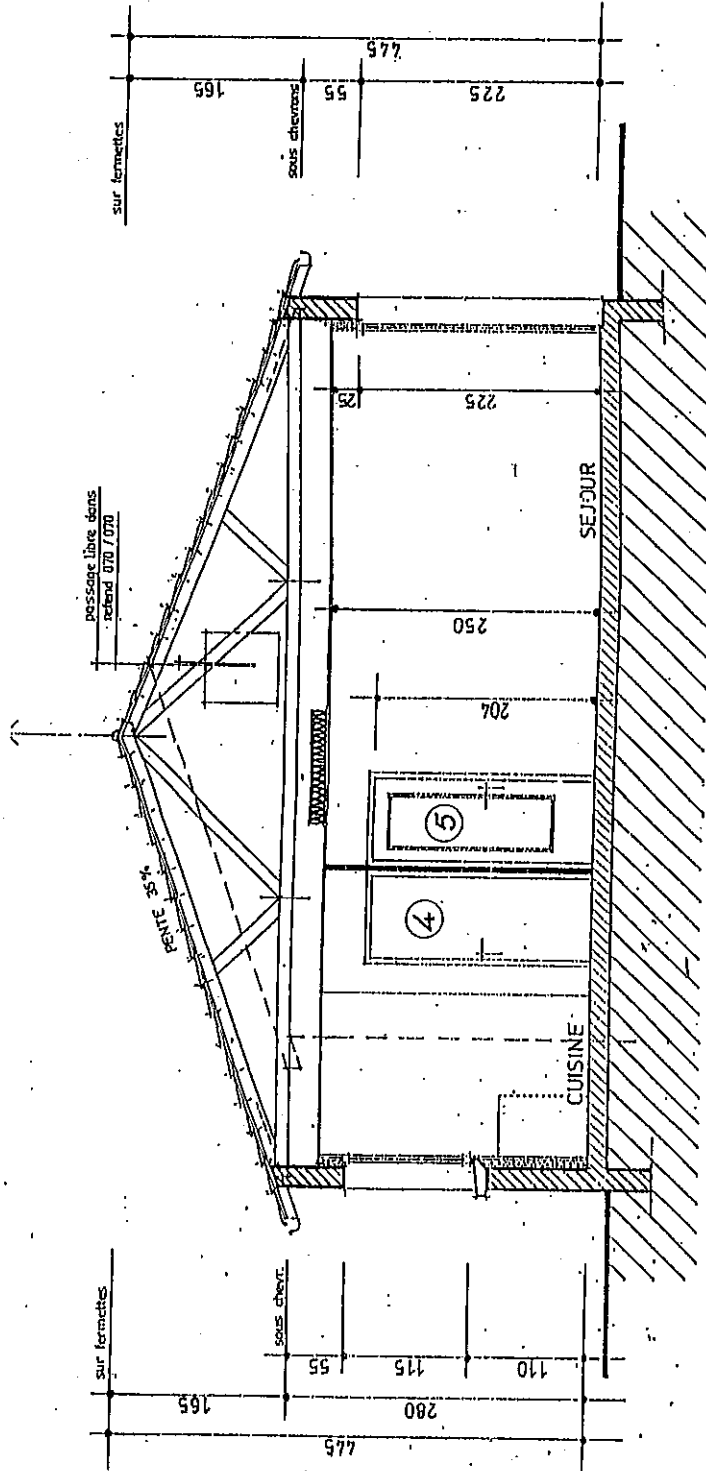
# PLAN DE SITUATION

# PLAN DE MASSE (échelle 1/500)



Examen et spécialité :	BEP TECHNIQUES DU GROS OEUVRE DU BATIMENT	Rapport couvrage
Intitulé de l'épreuve :	ETUDE TECHNOLOGIQUE ET PREPARATION DT 2 / 17	N° de page
		5 - 0053

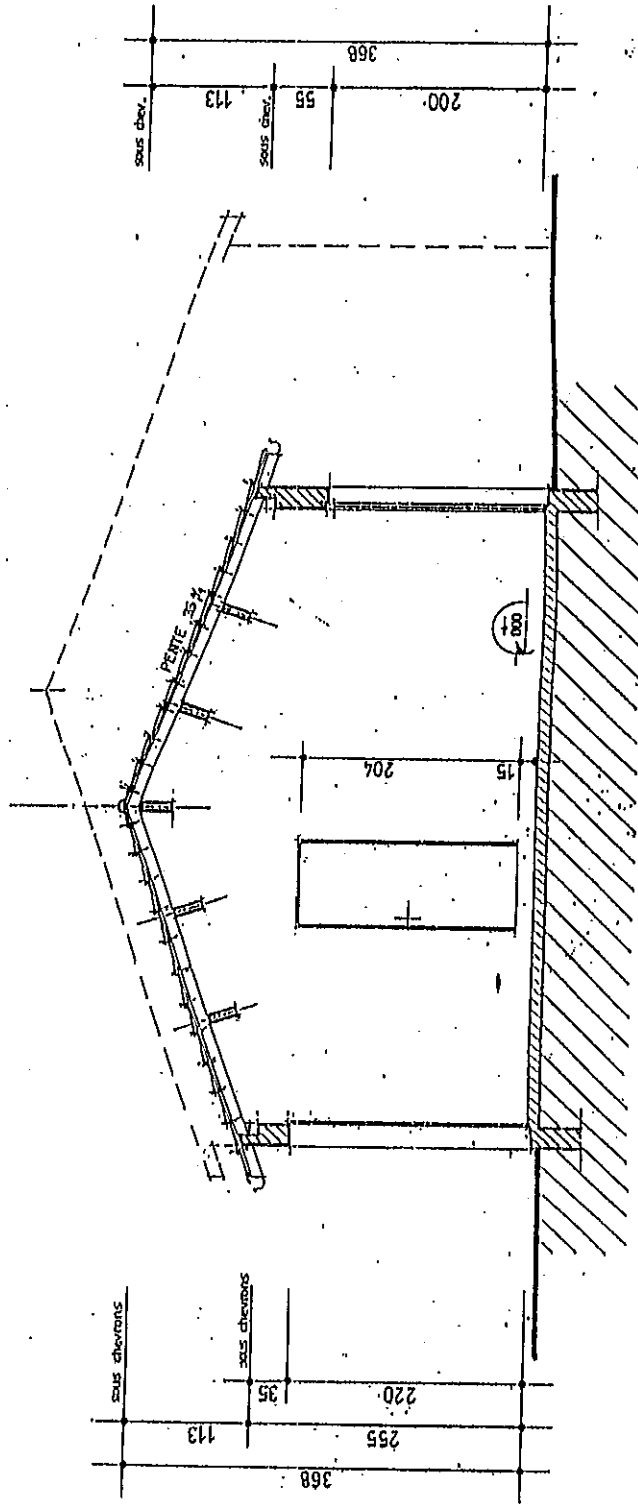




## COUPE D - D

Echelle : 1/50

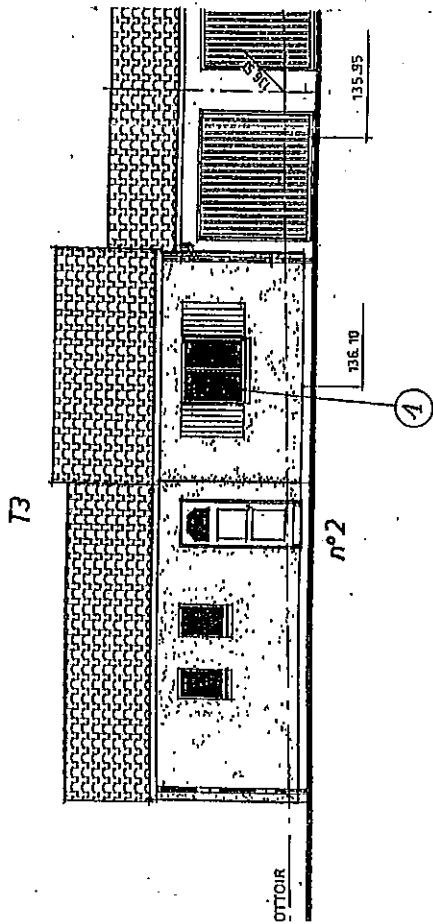
Examen et spécialité :	BEP TECHNIQUES DU GROS OEUVRE DU BATIMENT	rapportage
Institué de l'épreuve :	ETUDE TECHNOLOGIQUE ET PREPARATION DT 4 / 17	5-0053
		N° de page



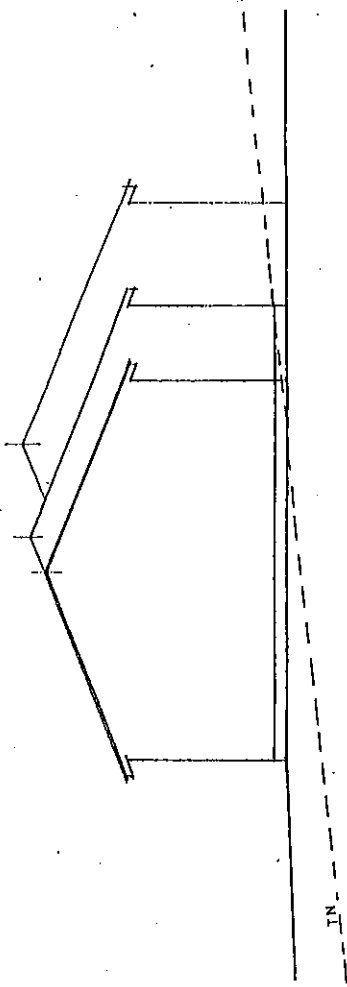
**COUPE E-E**

Echelle : 1/50

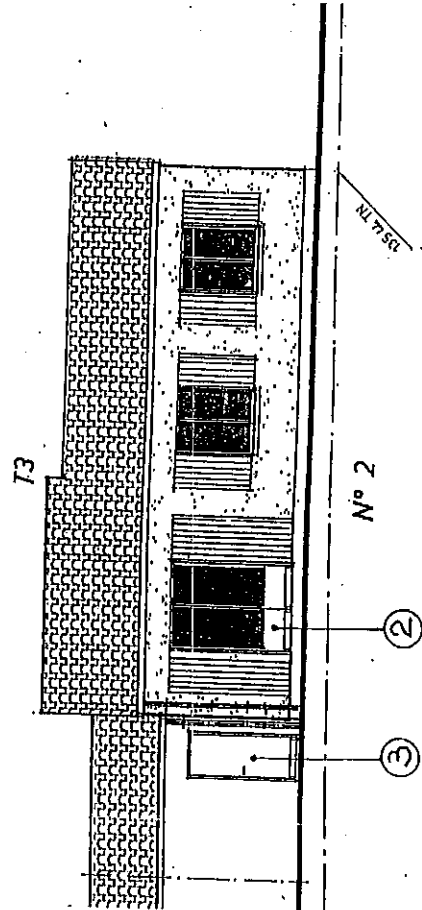
Examen et spécialité :	BEP TECHNIQUES DU GROS OEUVRE DU BATIMENT	rapportage	5.0053
Intitulé de l'épreuve :	ETUDE TECHNOLOGIQUE ET PREPARATION	N° de page	DT 5 / 17



**FACADE PRINCIPALE**



**PIGNON**



**FACADE ARRIERE**

Echelle : 1/100

Examen et spécialité :	BEP TECHNIQUES DU GROS OEUVRE DU BATIMENT	Références
Institué de l'épreuve :	ETUDE TECHNOLOGIQUE ET PREPARATION DT 6 / 17	5-0053
		N° de page

## MISE EN ŒUVRE - CONTRÔLES

Classification des bétons :

Béton	Dosage ciment	Fc28 / MPa
N° 1	250 kg/m <sup>3</sup>	16
N° 2	300 kg/m <sup>3</sup>	20
N° 3	350 kg/m <sup>3</sup>	25

Tous les ciments doivent être homologués. Les ouvrages en béton et en béton armé seront réalisés en ciment C.P.A. CEM I 42,5 R ou C.P.J. CEM II 32,5 R.

## DESRIPTIF

### 1 - TRAVAUX PREPARATOIRES

#### 1.1 - Panneau de chantier (6 m<sup>2</sup>).

Panneau de chantier d'une surface de 6 m<sup>2</sup>, signalant le chantier et comportant :

- la nature de l'opération,
- la raison sociale du maître d'ouvrage,
- les noms et adresses des membres de l'équipe d'ingénierie,
- les noms et adresses des entreprises adjudicataires.

#### 1.2 - Préparation du chantier

L'entrepreneur du présent lot devra l'installation du chantier avec notamment :

- les branchements de cantonnement et assainissement,
- les voies d'accès,
- les aires de stockage,
- le bureau de chantier,
- les sanitaires de chantier, raccordés au réseau public,

et d'une façon générale, tous les équipements nécessaires suivant la réglementation en vigueur et après approbation de l'architecte.

### 1.3 - Implantation des bâtiments

L'implantation générale et le piquetage des bâtiments sera réalisé par l'entreprise et vérifié par un géomètre expert.

Les axes principaux seront matérialisés par un bornage fixe.

L'entrepreneur de gros-œuvre devra matérialiser sur ses ouvrages les traits de niveaux qui serviront de référence aux autres corps d'état.

Les altitudes seront contrôlées par l'Architecte avant tout commencement des travaux.

Localisation :

Parcelle 2

- niveau sol fini pavillon = 136,100 m
- niveau sol fini garage = 135,950 m.

### 2 - TERRASSEMENT

#### 2.1 - Nature du terrain

Le terrain est livré dans son état.

Il appartient aux entreprises soumissionnaires de procéder aux reconnaissances des sols. Il en sera tenu compte dans la remise des prix.

#### 2.2 - Décapage des terres végétales

Décapage des terres végétales sous l'emprise des constructions augmentée de 1,00 m à la périphérie.

Epaisseur des décapages = 0,30 m

Localisation :

- Ensemble des parcelles.

#### 2.3 - Fouilles en pleine masse à l'engin mécanique

L'emprise du présent lot devra les fouilles en pleine masse sous l'emprise des constructions augmentée de 1,00 m minimum sur la périphérie, avec purgeage des sols hétérogènes.

Evacuation des terres à la décharge publique la plus proche.

Les terrassements pourront être exécutés en terrain de toutes natures.

Tolérance sur fond de fouilles de +/- 5 cm.

Localisation :

- 135,520 moyen pour les parcelles 2 et 3.

#### 2.4 - Fouilles en puits

Exécution manuelle ou mécanique réalisée alors à la pelle preneuse, avec dressement des parois et des fonds, aux dimensions et niveaux indiqués par le B.E.T., en terrain de toute nature.

Examen et spécialité :	BEP TECHNIQUES DU GROS ŒUVRE DU BATIMENT
Intitulé de l'épreuve :	ETUDE TECHNOLOGIQUE ET PREPARATION
	DT 7 / 17

Page n°

5.0053

N° de page

## 5 - OUVRAGES EN SUPERSTRUCTURE

### 5.1 - Maçonneries de blocs de béton manufacturés :

Maçonnerie en blocs de béton manufacturés hourdés au mortier de ciment, exécution conforme au D.T.U. 20.1.  
Les parements restant vus seront jointoyés soigneusement en montant.

#### 5.11 - Blocs pleins de 0,20 d'épaisseur :

##### Localisation :

- Mur séparatif des garages accolés

#### 5.12 - Blocs creux de type B60 de 0,20 d'épaisseur

##### Localisation :

- murs périphériques et refends des pavillons.

### 5.2 - Ouvrages en béton armé

#### 5.21 - Chainages verticaux en béton N°3 mis en place dans des blocs spéciaux de type « Angle ».

##### Localisation :

- Suivant B.E.T.

#### 5.22 - Chainages horizontaux en béton de ciment N°3 mis en place dans des éléments spéciaux de blocs de type « U ».

##### Localisation :

- suivant B.E.T., chaînage sous couverture.

#### 5.23 - Linteaux en béton de ciment N°3, compris coffrage et ferrillage, l'ensemble exécuté conformément aux plans et spécifications du B.E.T.

##### Localisation :

- linteaux des portes intérieures dans murs en blocs de béton manufacturés.

### 5.3 - Plancher semi préfabriqué

Plancher semi préfabriqué de type GF (12+5) composé de :

- poutrelles préfabriquées en béton précontraint reposant sur les longrines.
  - Hourdis en polystyrène expansé haute densité.
  - Dalle de compression de 0,05 m d'épaisseur minimale.
  - Ferrillage et renforts suivant préconisations du B.E.T.
- Surcharges admissibles 150 kg/m<sup>2</sup>.

Evacuation des terres à la décharge publique la plus proche.  
Tous surcoûts de terrassement causés par des intempéries seront à la charge exclusive de l'entreprise du présent lot.

Données d'études : fond de fouilles variables suivant terrain.

Résistance en fond de fouilles : 3 bars (0,3 Mpa)

- parcelles 2 et 3 à 134,500 m.

##### Localisation :

- Ensemble des fondations, suivant B.E.T.

## 3 - OUVRAGES EN FONDATION

### 3.1 - Blocage des puits :

Blocage des puits en béton N°1 coulé en plein des fouilles suivant les dimensions exactes préconisées par le B.E.T.

Si nécessaire, l'entrepreneur devra le coffrage des têtes de puits.

Dans tous les cas les puits seront arasés pour recevoir les longrines aux niveaux définis par le B.E.T.

##### Localisation

- Parcelles 2 et 3 :
- du niveau 134,500 au niveau 135,670.

### 3.2 - Longrines B.A.

Longrines de type préfabriquées PPB, compris clavetage en béton N°3.  
Dans la remise de prix, l'entrepreneur devra prévoir toutes sujétions pour ligatures.

Réservation pour passages des réseaux, ventilation du vide sanitaire.

##### Localisation

- Ensemble des longrines suivant étude B.E.T.

## 4 - OUVRAGES EN INFRASTRUCTURE

### 4.1 - Enduits des soubassements

Enduit de parement traditionnel comprenant :

- 1 gobetage au mortier bâlard,
- 1 sous-enduit au mortier hydrofugé,
- 1 enduit de finition au mortier bâlard hydrofugé, finition frotté fin.

Exécution conforme aux règles de l'art (D.T.U. 26-1)

Les temps de séchage entre chaque couche seront parfaitement respectés.

Les enduits seront exécutés du niveau -30 à +20

##### Localisation :

- ensemble des soubassements des pavillons.

Examen et spécialité :	BEP TECHNIQUES DU GROS OEUVRE DU BATIMENT	Rapport 2008/05
Intitulé de l'épreuve :	ETUDE TECHNOLOGIQUE ET PREPARATION	N° de page
	D1 8 / 17	5 - 0053