

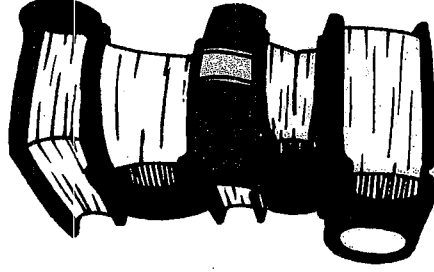
# Dossier Technique

# BEP

**Bâtiment :**  
Techniques des métaux, du verre et des matériaux de synthèse du bâtiment

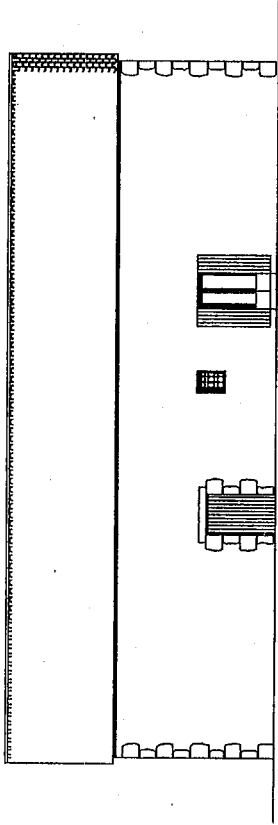
## EP1

Epreuve ponctuelle  
Etude technologique et préparation:

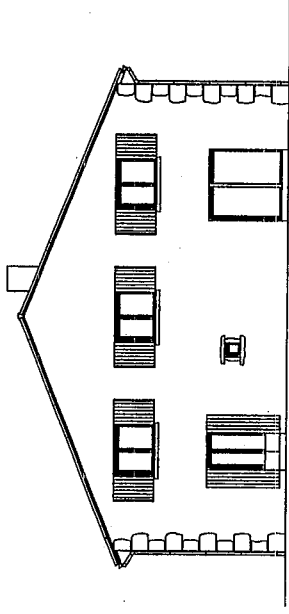


Groupement inter-académique II	Session 2005	Code :
BEP des Techniques des métaux, du verre et des matériaux de synthèse du bâtiment		
EP1 : Etude technologique et préparation		
Dossier Technique	Durée : 4 heures	Coefficient : 3
		DT 1 / 8

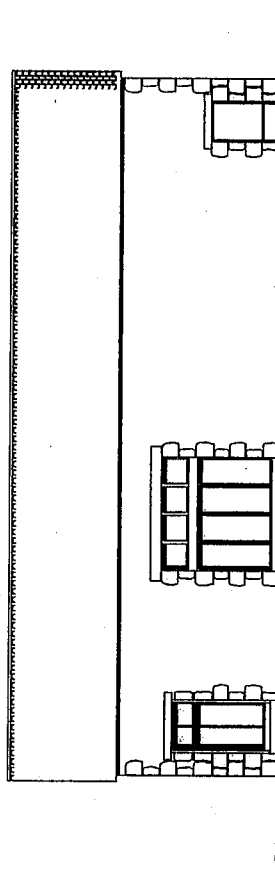
FACADE OUEST



FACADE SUD



FACADE EST



PLAN DES FACADES

PROJET D'AMENAGEMENT D'UN BATIMENT AGRICOLE EN HABITATION

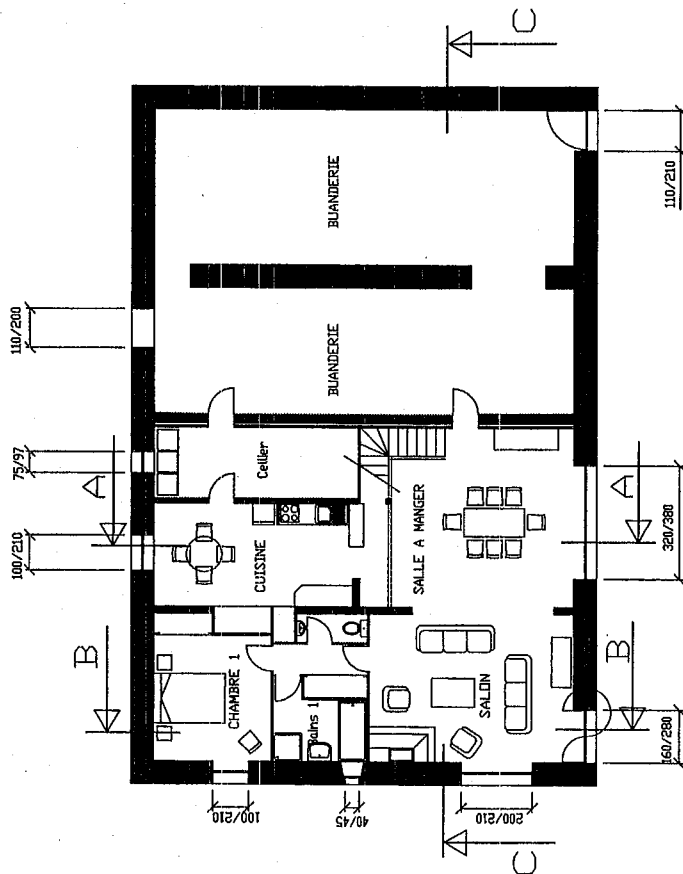
BEP des Techniques des métaux, du verre et des matériaux de synthèse du bâtiment

EPI Etude technologique et préparation

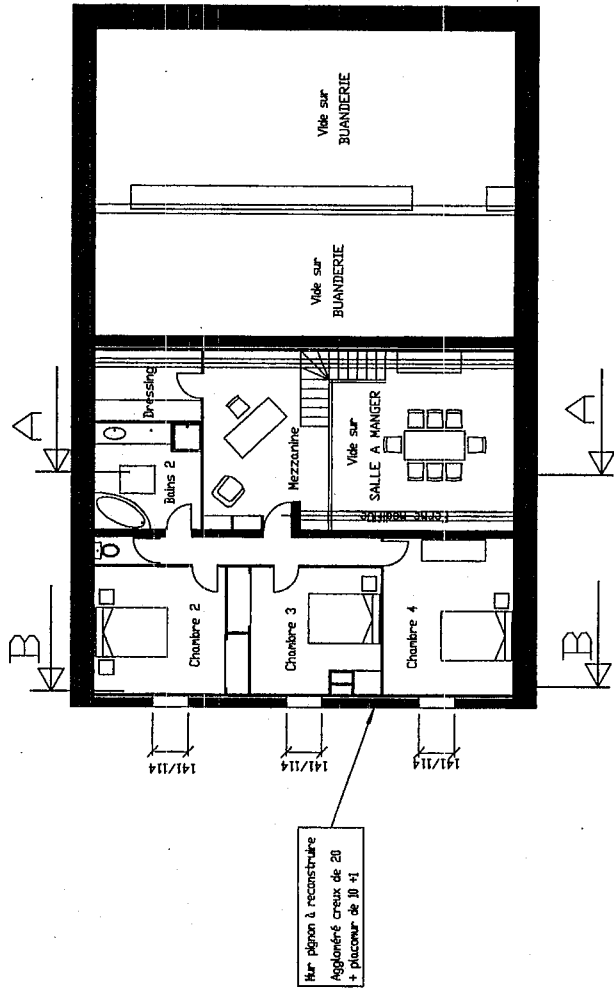
Dossier Technique

DT 2 / 8

VUE EN PLAN  
Rez de chaussée



VUE EN PLAN  
Etage



Mur pignon à reconstruire  
Aggloméré creux de 20  
+ plâtrage de 10 + 1

PLAN DES COUPES HORIZONTALES

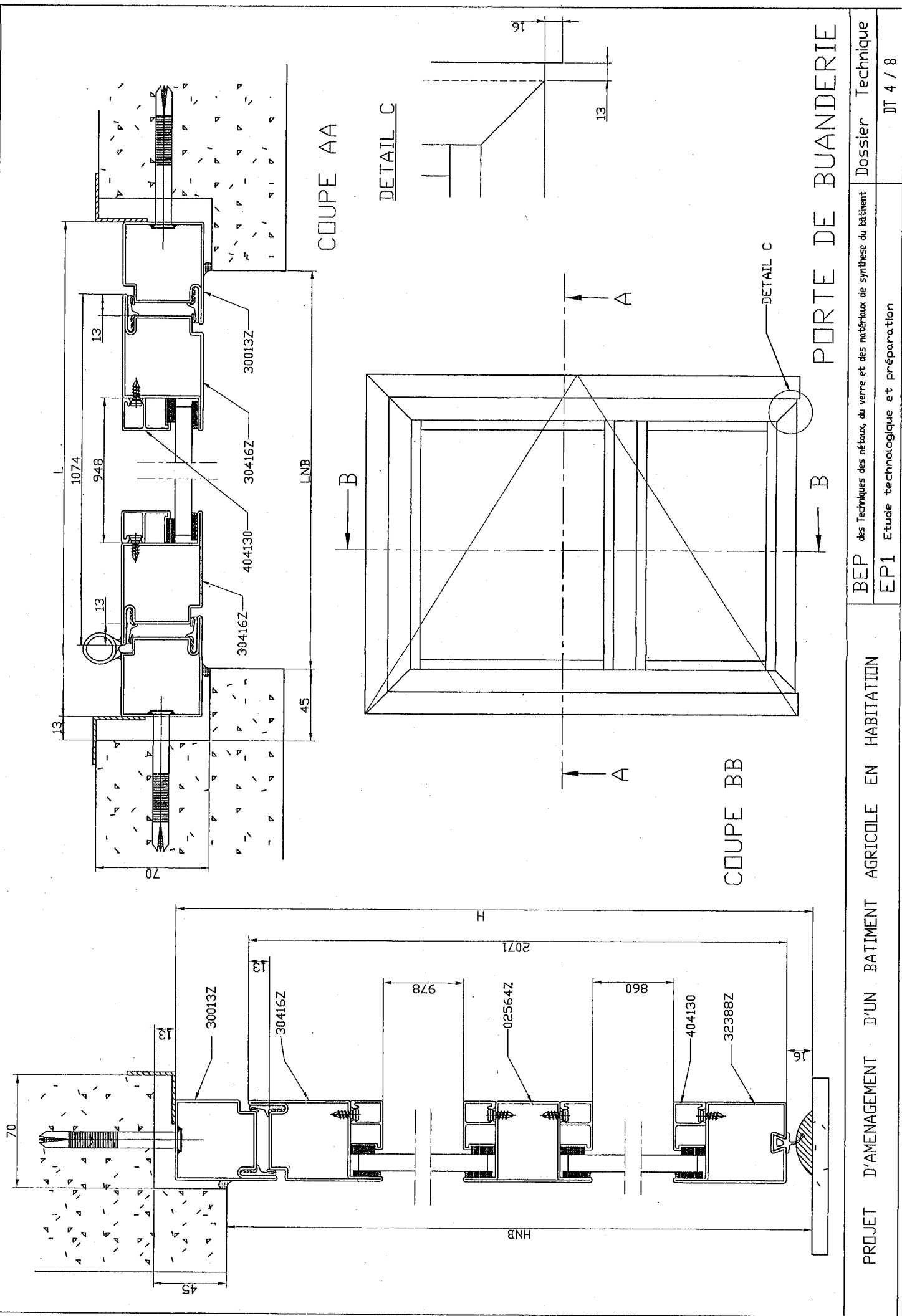
PROJET D'AMENAGEMENT D'UN BATIMENT AGRICOLE EN HABITATION

BEP des Techniques des réseaux, du verre et des matériaux de synthèse du bâtiment

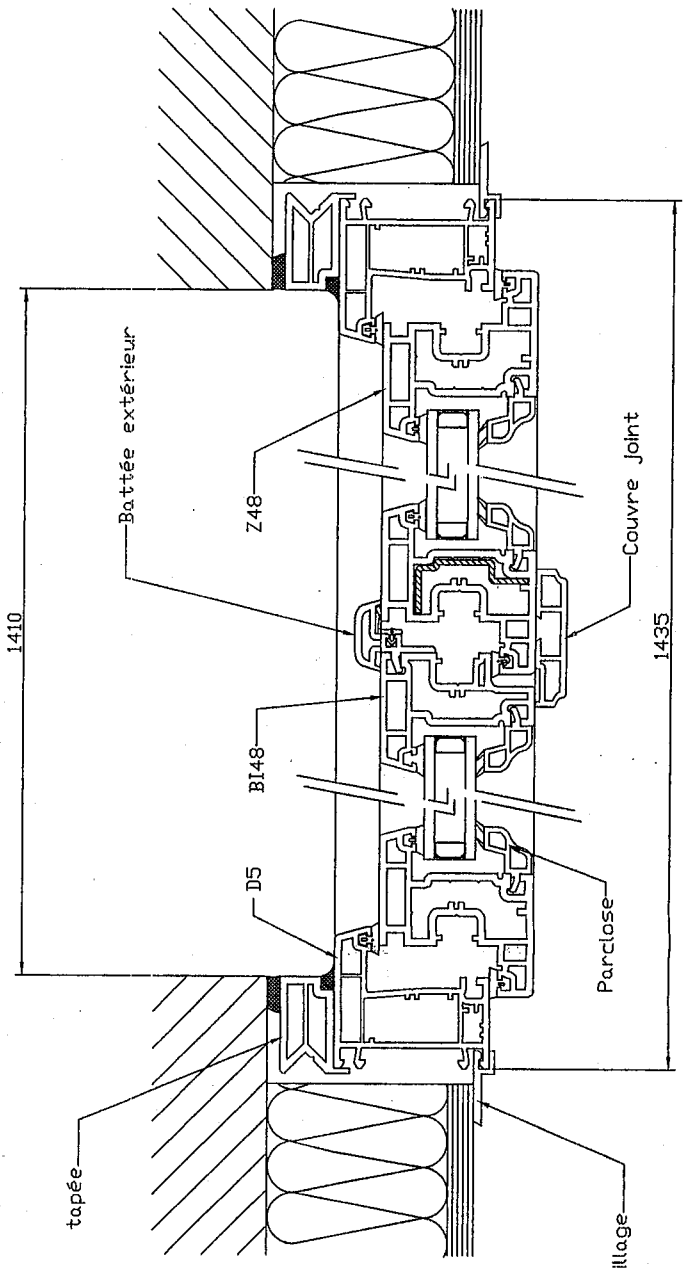
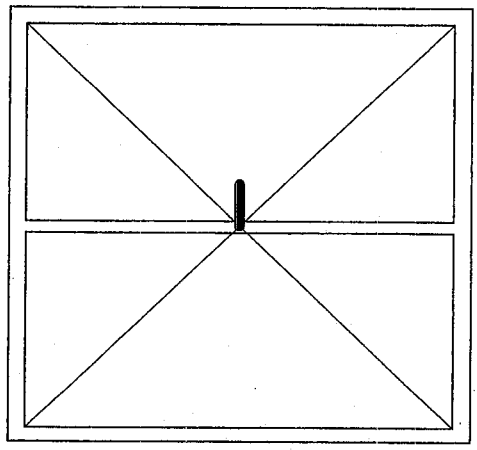
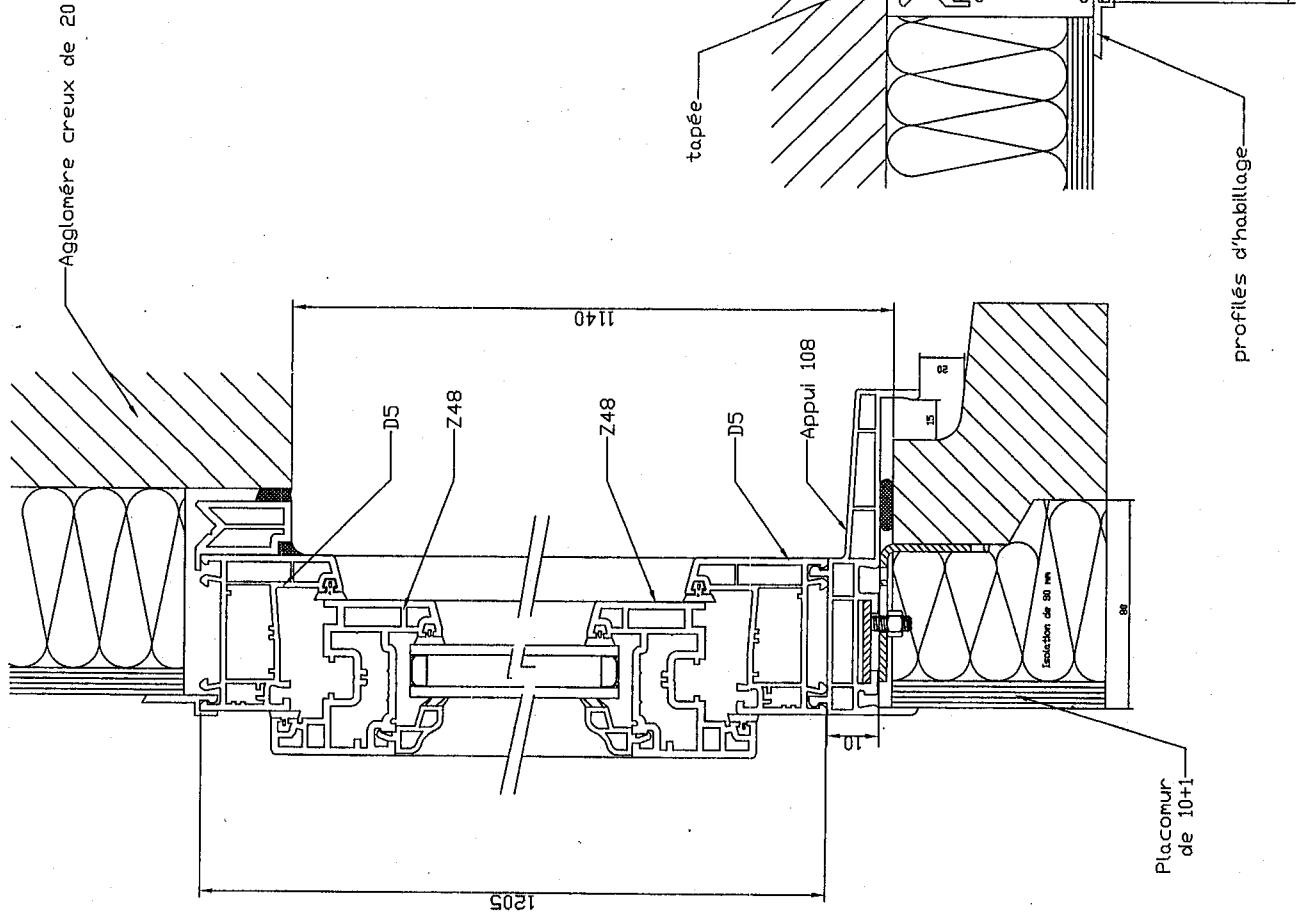
Dossier Technique

DT 3 / 8

EP1 Etude technologique et préparation



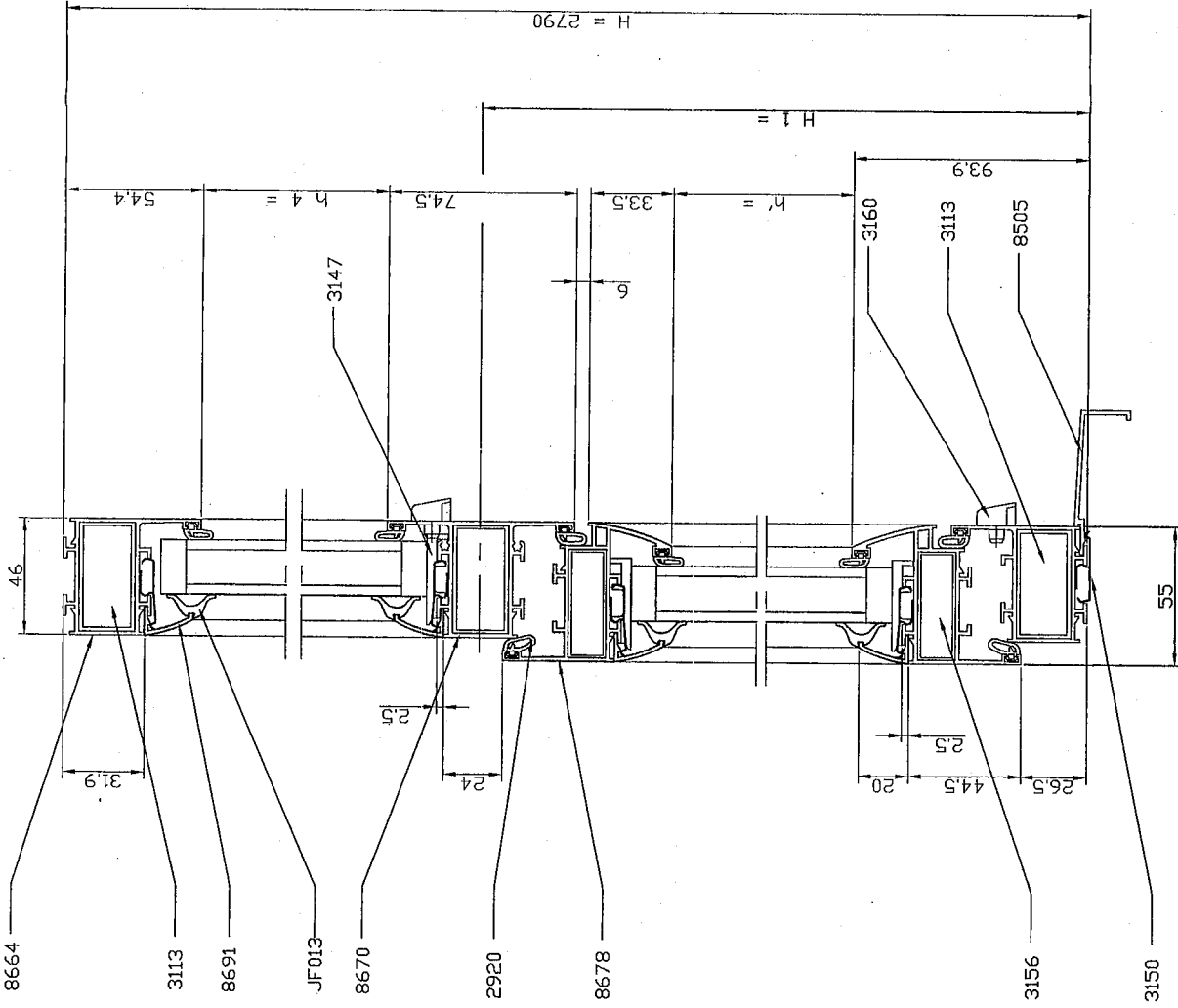
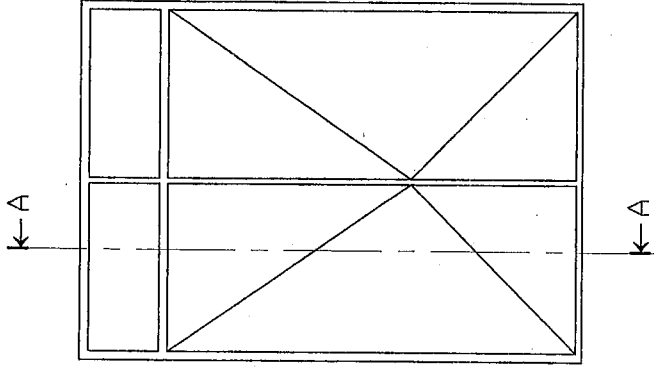
# FENETRE PVC DF 2Vtx



PROJET D'AMENAGEMENT D'UN BATIMENT AGRICOLE EN HABITATION

BEP des Techniques des métaux, du verre et des matériaux de synthèse du bâtiment  
 EP1 Etude technologique et préparation

Dossier Technique  
 DT 5 / 8



# PORTE D'ENTREE

PROJET D'AMENAGEMENT D'UN BATIMENT AGRICOLE EN HABITATION

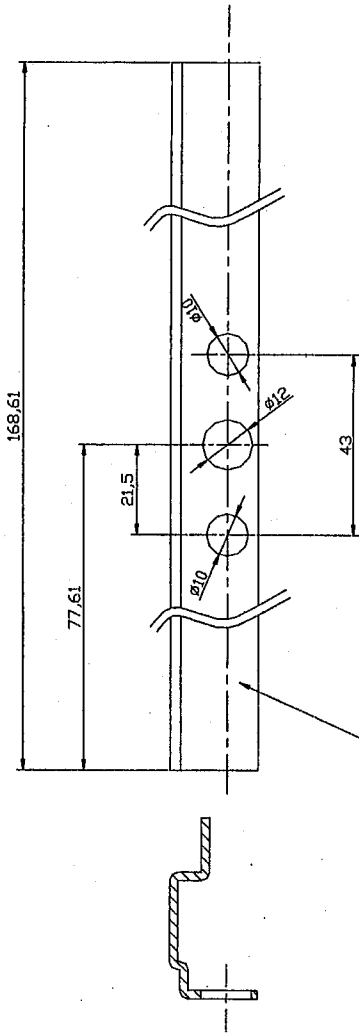
BEP des techniques des métaux, du verre et des matériaux de synthèse du bâtiment

Dossier Technique

EP1 Etude technologique et préparation

DT 6 / 8

Plan d'usinage du renfort



Renfort acier galvaniser  
Ref 268633

Bon de commande à vérifier

Reference	Designation	Unité de mesure	Quantité	Prix unit. HT	Prix total HT	Quantité commande	Prix total HT
543982	Dormant D5	m	BI	5,99 €	71,88	12 m	71,88
544058	Ouvrant Z48	m	BI	6,46 €	116,28	18 m	116,28
543292	Battement intégré	m	BI	6,91 €	41,46	6 m	41,46
543211	parclose	m	BI	1,29	30,96	24 m	30,96
543281	Couvre joint	m	BI	2,70	16,2	6 m	16,2
543382	Batte extérieur	m	BI	4,03	24,18	6 m	24,18
						Total HT	300,96
						TVA 19.6%	58,98
						Total TTC	359,94

Formule de Fréquence de rotation

$$N = \frac{VC}{\pi \times D}$$

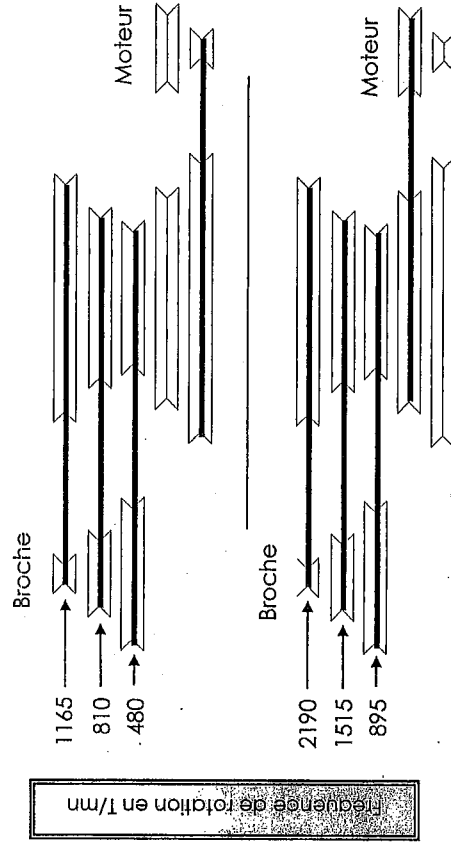
VC = vitesse de coupe en mm/min

D = diamètre de foret en mm

N = fréquence de rotation en Tr/min

Documente machine

Réglage perceuse à colonne



Liste des Tâches de fabrication et de pose pour mode opératoire

- o Calfeutrement
- o Percage des trous de crémonne (serrure)
- o Nettoyage du support, du châssis et du site
- o Ebavurage du cadre ouvrant
- o Pose de l'ouvrant de l'ouvrant
- o Montage des éléments de remplissage
- o Débit des profilés dormant
- o Mise a niveaux et aplomb du cadre dormant
- o Mise en place des parcloses
- o Réalisation des trous de drainage
- o Ebavurage du cadre dormant
- o Montage de la quincaillerie
- o Contrôle qualité
- o Réalisation des trous de drainage
- o Soudage des profils ouvrant

**Diagramme de GANTT initial**  
**De la réalisation de la porte de la buanderie**

Légende : M ⇔ Matin  
S ⇔ Après midi

Tâches	3		4		5		6		7		8		9		10		11		12		13		14	
	sept	M	sept	M	sept	M	sept	M	sept	M	sept	M	sept	M	sept	M	sept	M	sept	M	sept	M	sept	M
Débit ouvrant dormant																								
drainage																								
Percage serrure																								
Soudage + ébavurage																								
Montage quincaillerie																								
Assemblage du châssis																								
Livraison de parclose																								
Débit des parcloses																								
Montage du vitrage																								
Contrôle et nettoyage																								
Emballage pour livraison																								