

BEP

Dossier SUIJET

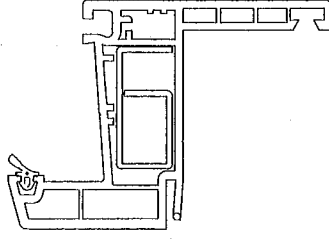
Bâtiment :
Techniques des métaux, du verre et des matériaux de synthèse du bâtiment

EP2

Epreuve ponctuelle

Mise en oeuvre des techniques du domaine d'application :

Ouvrages en aluminium, verre et matériaux de synthèse



Important :

Pour réaliser les ouvrages ou une partie d'ouvrage, vous devez consulter le dossier technique qui vous a été remis conjointement.

Groupement Inter-académique II	Session 2005	Code :
BEP des Techniques des métaux, du verre et des matériaux de synthèse du bâtiment		
EP2 : Mise en oeuvre des techniques du domaine d'application		
Sujet	Durée : 10h	Coef : 4
		Page 1 / 6

Evaluation ponctuelle terminale

Note aux candidats

Cette épreuve d'une durée de 10 heures se déroule en 3 parties :

Première partie :

- Fabrication d'un châssis oscillo-battant un vantail

Deuxième partie :

- Fabrication et pose d'un miroir en forme

Troisième partie :

- Réaliser la maintenance sur une porte

Nota : Il est conseillé aux candidats de consacrer du temps à l'étude des documents au début de l'épreuve pour une bonne compréhension du sujet

Première partie :

Dans le cadre de la fabrication d'un ensemble de menuiserie en profilés PVC devant s'intégrer dans une habitation à rénover, votre entreprise vous charge de réaliser une partie de l'ouvrage représentée sur les documents Annexe 1.

Nature des travaux :

- châssis oscillo-battant un vantail à la française pour la baie du cellier sur la façade Ouest.

Fabrication d'une fenêtre d'un ensemble menuiserie PVC.

Moyens disponibles :

- Fiche de fabrication complète pour le châssis OB dans la gamme utilisée,
- Une nomenclature pour le châssis oscillo-battant,
- Profilés nécessaires à la fabrication de l'ouvrant du châssis OB en barres de longueur commerciale ou en chutes,
- La quincaillerie nécessaire à la fabrication, à l'assemblage et au montage du châssis OB,
- Volume rectangulaire aux dimensions, (sera remplacé par un panneau bois de 19mm),
- Des cales à insérer dans les feuillures de l'ouvrant,
- Outillage collectif et machines outil de l'atelier de fabrication.

Vous avez à :

- Réaliser la fabrication de l'ouvrant du châssis oscillo-battant du cellier,
- Réaliser le ferrage et montage du système de manoeuvre (dormant/ouvrant),
- Poser l'EDR,
- Conditionner le châssis en vue de l'expédition par transporteur.

Evaluation

Désignation de la tâche à évaluer

<p>C1-4 : Contrôler les quantités, la conformité et la qualité des produits Après avoir fait le contrôle des quincailleries approvisionnées, appeler un correcteur pour signaler vos résultats</p>		/10
<p>C3-2 : Usinage sur fraiseuse 3 broches : Montant poignée</p>	<p>Après mise en service et réglage de la machine (MIP, MAP du profil), appeler un correcteur pour contrôle (Attendre son accord pour poursuivre)</p>	/8
<p>C3-3 : Assemblage :</p>	<p>Sur la face recevant le coffre : Respect de la position du défonçage.</p>	/8
<p>C3-3 : Pose de l'EDR:</p>	<p>Assemblage ensemble ouvrant : Position des profils, ébavurages</p>	/6
<p>C3-3 : Pose de l'EDR:</p>	<p>Ferrage dormant – ouvrant : Recouvrement, positionnement, vissage</p>	/6
<p>C3-4 : Conditionner l'ouvrage avec les moyens de protection à disposition</p>	<p>Tronçonnage des parclozes : longueur</p>	/4
<p>C3-1 : Organisation des différents postes de travail</p>	<p>Position des cales et nombre</p>	/6
<p>C3-1 : Remise en état des différents postes de travail</p>	<p>Calage et maintien du volume</p>	/6
<p>C2-6 : Respect des règles de sécurité</p>		/6
	Sous total première partie	7/4

Deuxième partie :

Dans le cadre de l'aménagement de la salle de bain 2, vous devez dans un premier temps relever les cotes nécessaires à la fabrication du miroir. Le relevé se situ au dessus du lavabo, sur la falence où l'électricien a laissé en attente les deux tubes filetés support d'applique.

Voire entreprise vous charge de réaliser et poser le miroir représenté sur le document Technique 12, en tenant compte de votre relevé.

Nature des travaux :

- Miroir rectangulaire avec tête en anse de panier pour le bain 2 de l'étage.

Fabrication et pose d'un miroir.

Moyens disponibles :

- Fiche de traçage de l'anse de panier, sur le document Technique page 13,
 - Site de pose avec les deux supports d'accroches hauts mis en place, et le trait de niveau du dessus du lavabo,
 - Un panneau de bois de faible épaisseur, pour la réalisation du gabarit de fabrication et pose du miroir.
- Nota : Les dimensions capables, seront fonction des moyens de traçage et de découpe du centre,
- Un volume capable en glace miroir épaisseur 4mm,
 - Deux pièces d'accroche basse avec les vis et chevilles en fonction du mur support du centre,
 - Outillage collectif et machines outils de l'atelier de fabrication.

Vous avez à :

- Réaliser le relevé de cotes des deux fixations par rapport au dessus du lavabo, (page 5/6)
- Réaliser le gabarit du miroir sur le panneau de bois,
- Réaliser le miroir par rapport au gabarit,
- Réaliser les façonnages suivant le plan du document Technique page 12,
- Réaliser le sablage suivant la forme du document Technique page 12,
- Poser les deux attaches basses et fixer le miroir.

Evaluation

Description de la tâche à évaluer

C1-3 : Informer l'entreprise : Après les relevés, (sur le site de pose) renseigner la fiche d'intervention (page 5/6) et signaler les dysfonctionnements éventuelles.	/10	
C2-5 : Tracer la forme du miroir en vue de réaliser le gabarit de découpe de la glace miroir.	/10	
C3-2 : Usinage de la glace miroir :	Réaliser un joint droit sur la tête du miroir	/5
	Réaliser les deux trous ronds à la perceuse fixe	/5
	Réaliser le sablage	/5
C3-1 : Organiser le poste de travail de la pose du miroir	Assurer la mise en place des dispositifs de protection concernant les personnes et les matériels	/5
C3-5 : Pose du miroir	Implanter, tracer et préparer les ancrages	/2
	Fixer les deux attaches	/2
	Réglage de l'ouvrage posé	/6
C3-1 : Remise en état des différents postes de travail		/3
C2-6 : Respect des règles de sécurité		/3
Sous total : deuxième partie		/56

Troisième partie :

Dans le cadre de la mise en service de la maison d'habitation, votre entreprise vous charge de remplacer le cylindre de la serrure, sur la porte intérieure qui servait à fermer le garage.

Le garage servait en cours de chantier à entreposer vos matériels et matériaux. Malheureusement en fin de chantier, un des employés a bien refermé le local mais il a égaré la clé.

Afin de remettre au client une porte en état de fonctionnement, vous serez chargé de remplacer le cylindre par un neuf avec son jeu de clés.

Nature des travaux :

- Remplacement du cylindre sur la porte intérieur du garage. (porte en position fermée)

Remplacement d'un barillet.

Moyens disponibles :

- Outils portatif,
- Site de pose avec la porte fermée,
- Un ensemble de cylindre et leur jeu de clé,
- Lubrifiant et chiffon de nettoyage.

Vous avez à :

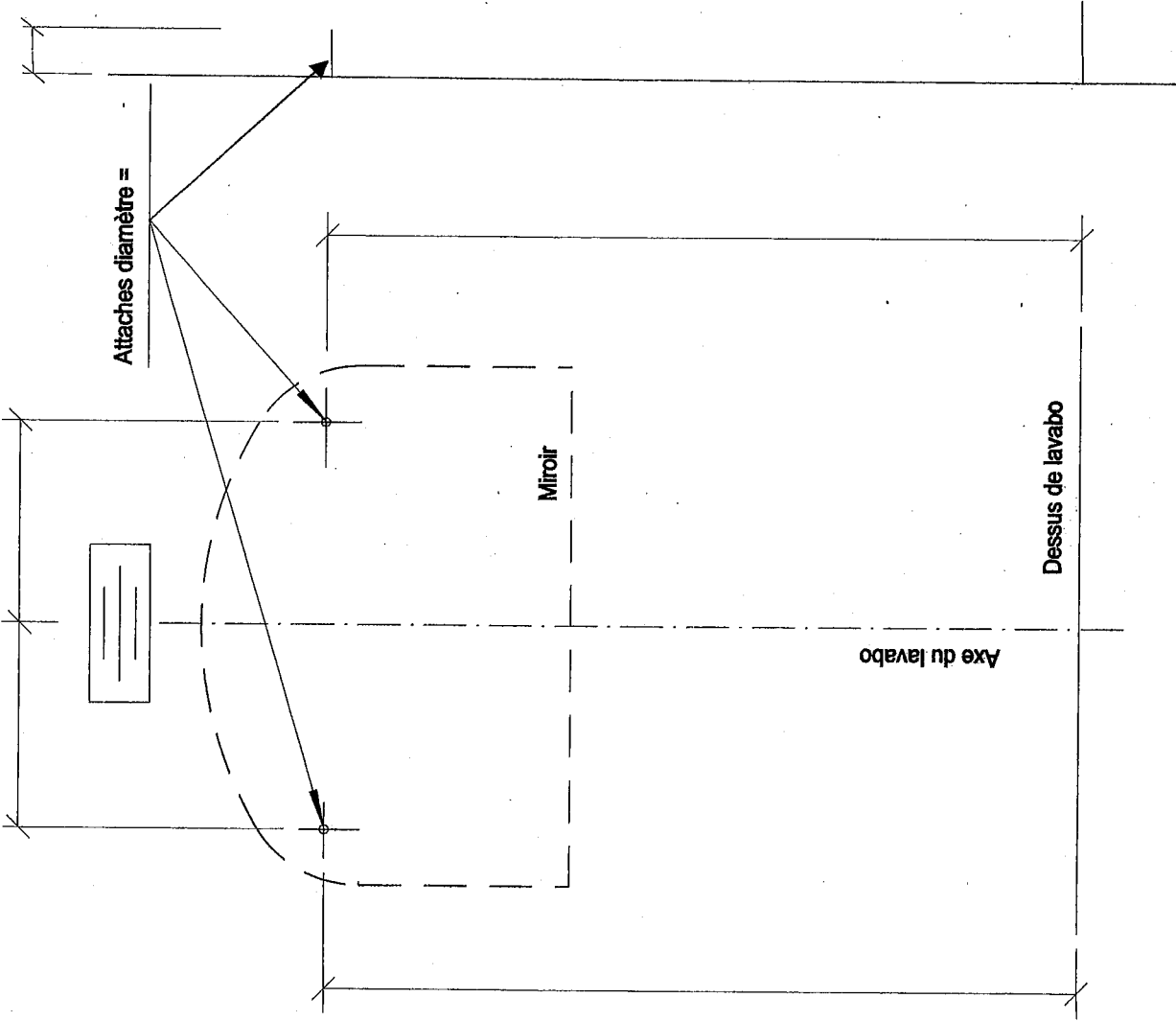
- Réaliser le démontage du cylindre en protégeant les existants,
- Choisir, parmi le stock, le cylindre complet le mieux adapté,
- Effectuer le remplacement,
- Vérifier le fonctionnement de la serrure,
- Régler des jeux fonctionnels, et graissage si nécessaire,
- Remplir la fiche d'intervention, destinée à préparer la facture, page 6/6.

Evaluation	
Affectation des tâches à évaluer	
C3-6 : Assurer la maintenance : <ul style="list-style-type: none">- Remplacement de l'organe de condamnation.	/20
C1-3 : Informer l'entreprise : <ul style="list-style-type: none">- Renseigner le document d'intervention pour établir la facture	/20
C3-7 : Maintenir en état : la porte et le site de pose sont remis en état sans détérioration.	/20
C2-6 : Respect des règles de sécurité	/10
Sous total troisième partie	/70

Fiche d'intervention technique « Miroir »

N° de fiche : (n° du candidat)	
Date de l'intervention	
Client :	
Adresse :	
Tel. :	05 45 8. ...
Responsable	Monsieur

Mise en service	Contrat d'entretien	Dépannage
Déplacement (nbre)		
Lieu d'intervention (pièce)	RDC	Où Etage n°
Nature du support		
Épaisseur du support		cm
Revêtement du support		
Épaisseur du revêtement		cm
Source d'énergie électrique (oui / non)	Si oui : Distance par rapport à l'ouvrage	
Fourniture et matériel spécifique à prévoir		
Observations		



Dans les tableaux : Répondre dans les cases grises.

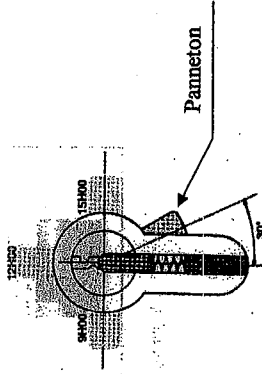
Fiche d'intervention technique « serrure »

N° de fiche : (n° du candidat)	
Date de l'intervention	
Client :	
Adresse :	
Tel. :	05 45
Responsable	Monsieur

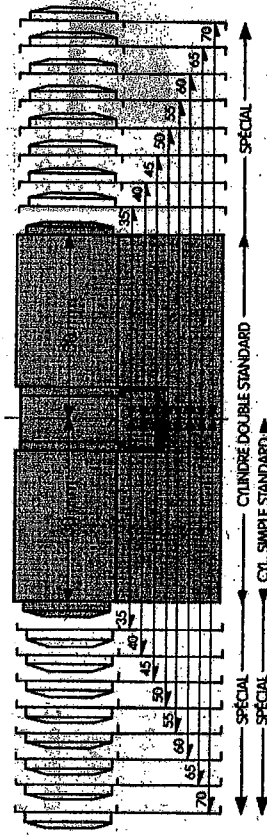
Mise en service	Contrat d'entretien	Dépannage
Déplacement (nbre)		
Lieu d'intervention (pièce)	RDC	
Type de porte (1v, 2v)	Sens d'ouverture	Ou Etage n°
Nature du matériau (porte)		
Identification et définition succincte du problème constaté.		
Produits, matériaux, matériels mis en place		

Intervention sur la serrure

Serrure en applique	Coffre à larder
Cylindre laiton poli	Cylindre laiton nickelé
Panneau standard	ou spécial (à préciser 30°, 9H, 12H, 15H)



Cylindre simple (1 entrée)	Cylindre simple (2 entrées)
Cylindre double (1 entrée + 1 bouton)	
Epaisseur porte (extérieur entrées(s))	mm
Longueur cylindre côté extérieur	Longueur cylindre côté intérieur



Remise des clés à :	Nombre de clés :
---------------------	------------------

Dans l'esthétique Répondre ainsi les parties omises