

DOSSIER TECHNIQUE

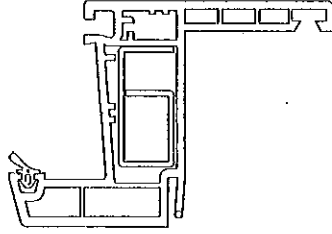
BEP

Bâtiment :
Techniques des métaux, du verre et des matériaux de synthèse du bâtiment

Epreuve ponctuelle EP2

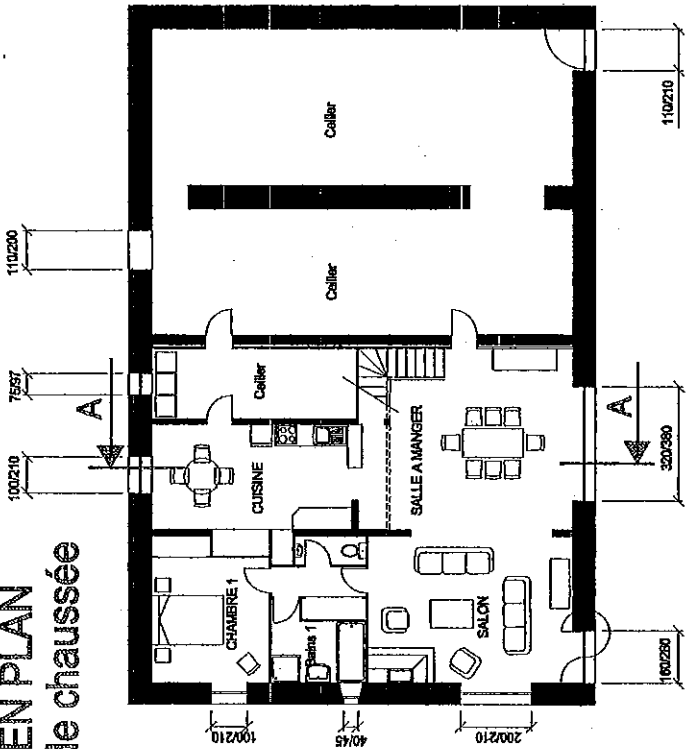
Mise en œuvre des techniques du domaine d'application :

Ouvrages en aluminium, verre et matériaux de synthèse

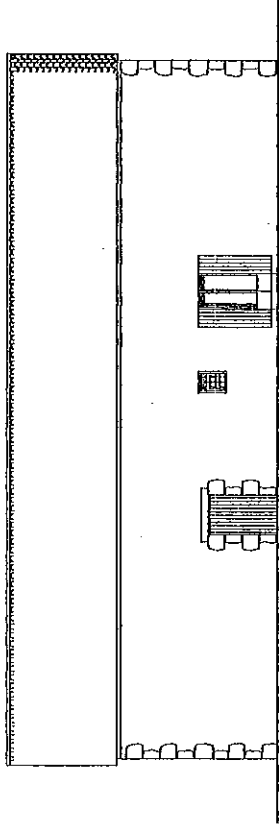


Groupement inter-académique II	Session 2005	Code :
BEP des Techniques des métaux, du verre et des matériaux de synthèse du bâtiment		
EP2 : Mise en œuvre des techniques du domaine d'application		
Dossier Technique	Durée : 10h	Coef:4
		Page 1 / 13

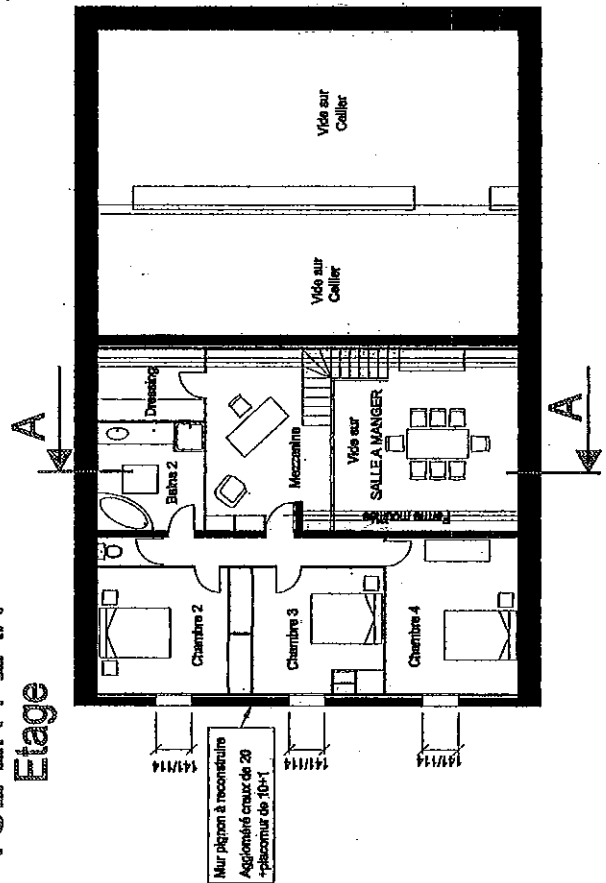
VUE EN PLAN
Rez de chaussée



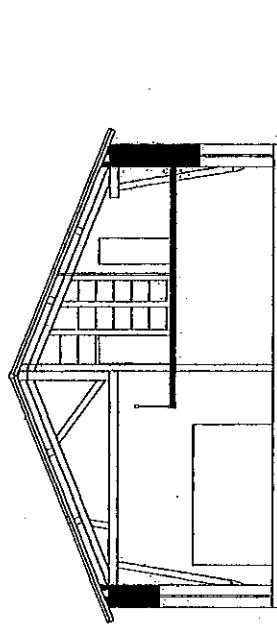
FACADE OUEST



VUE EN PLAN
Étage

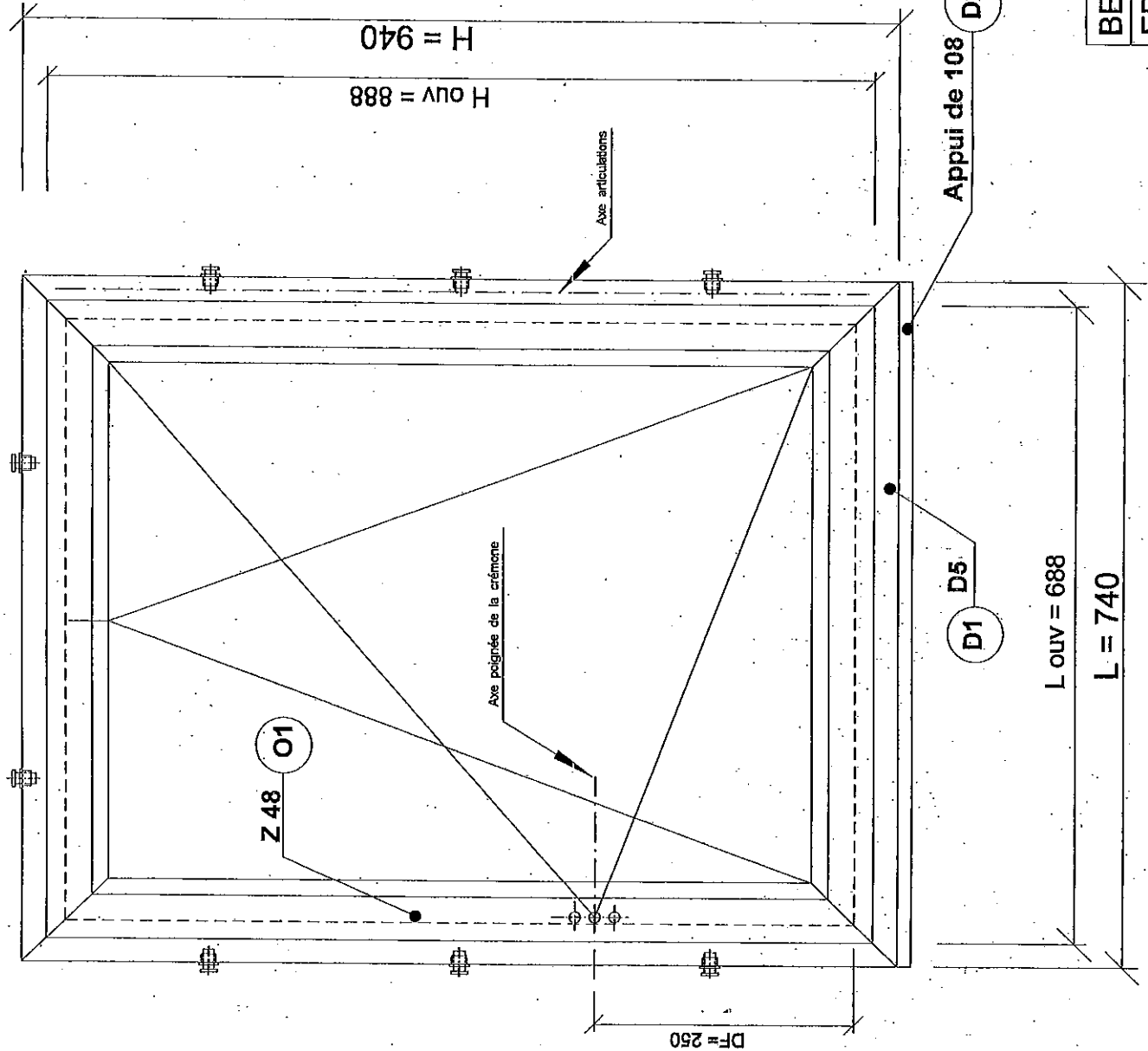


COUPE A-A



Châssis OB ELEVATION intérieure Echelle 1 : 5

Nomenclature (incomplète) pour un châssis oscillo battant 1 vantail



Repere	Désignation	Profil	Qté	Fournisseur	Observations	Dimensions
D1	Domant	D5	1	REHAU	Ref 54382 Btc joints montés	740 x 940
D2	Pièce d'appui	Appui 108	1	"	Ref 56100 Btc	740
O1	Ouvant	Z48	1	"	Ref 54453 Btc joints montés	688 x 888
O2	Parcloses	de 18,5	Enrs	"	Ref 54321 Btc joints montés	4x732 + 4x552
O3	EBR	DV 33.210/4	1	"	Panneau de bois	582 x 732
	Métri de pose PVC hauteur 180mm		8	"	70007H18 blanc.	
	Support d'angle		1	FERCO	G-16241-00-0-7 blanc	
	Bouille de support d'angle		1	"	G-16242-00-0-3	
	Cache pour support d'angle		1	"	E-16180-00-0-7 blanc	
	Cache pour bouille de support d'angle		1	"	E-16211-00-0-7 blanc	
	Paillette compas		4	"	G-16173-00-0-3	
	Axe de palier de compas		1	"	E-162162-00-0-3	
	Cache palier		1	"	E-16163-00-0-7 blanc	
	Compas stabil		1	"	G-46059-20-0-1	
	Renvoi d'angle		1	"	8-00874-00-0-3	
	Crémone E. 7,5 (DE 250)		1	"	G-13179-06-0-1	
	Verrouillage latéral long 530 16CV		1	"	8-00683-00-0-1	
	Poignée DIRIGENT F		1	"	6-28072-33-0-7 blanche	
	Anti-râsse manœuvre		1	"	G-19517-13-0-3	
	Gâche gâtel		2	"	E-19736-00-0-1	

* Ne sont pas représentés :

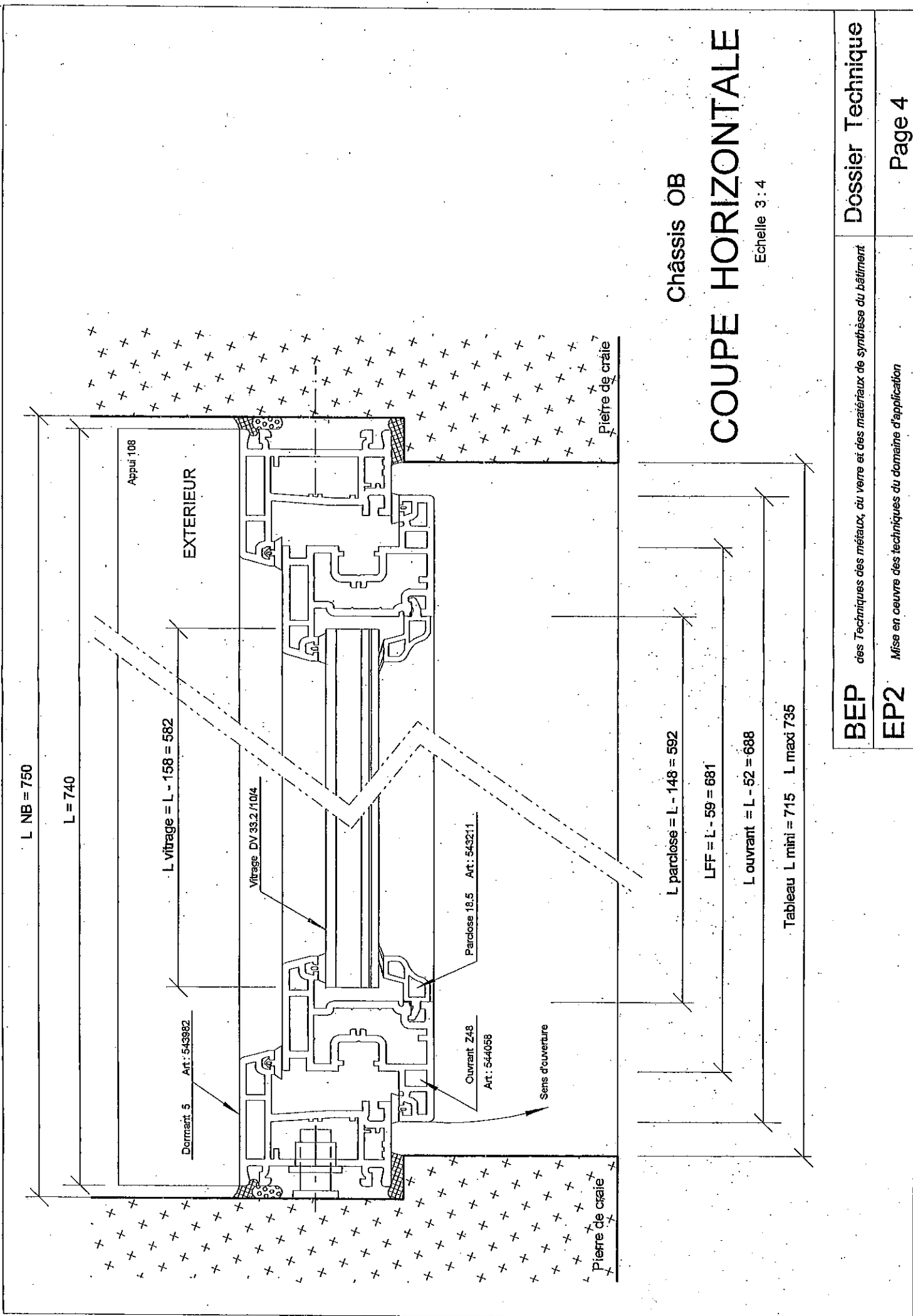
- Les parcloses de 18.5 Art. 543211 **O2**

- Le vitrage DV 33.210/4 **O3**

BEP
EP2

des Techniques des métaux, du verre et des matériaux de synthèse du bâtiment
Mise en oeuvre des techniques du domaine d'application

Dossier Technique
Page 3



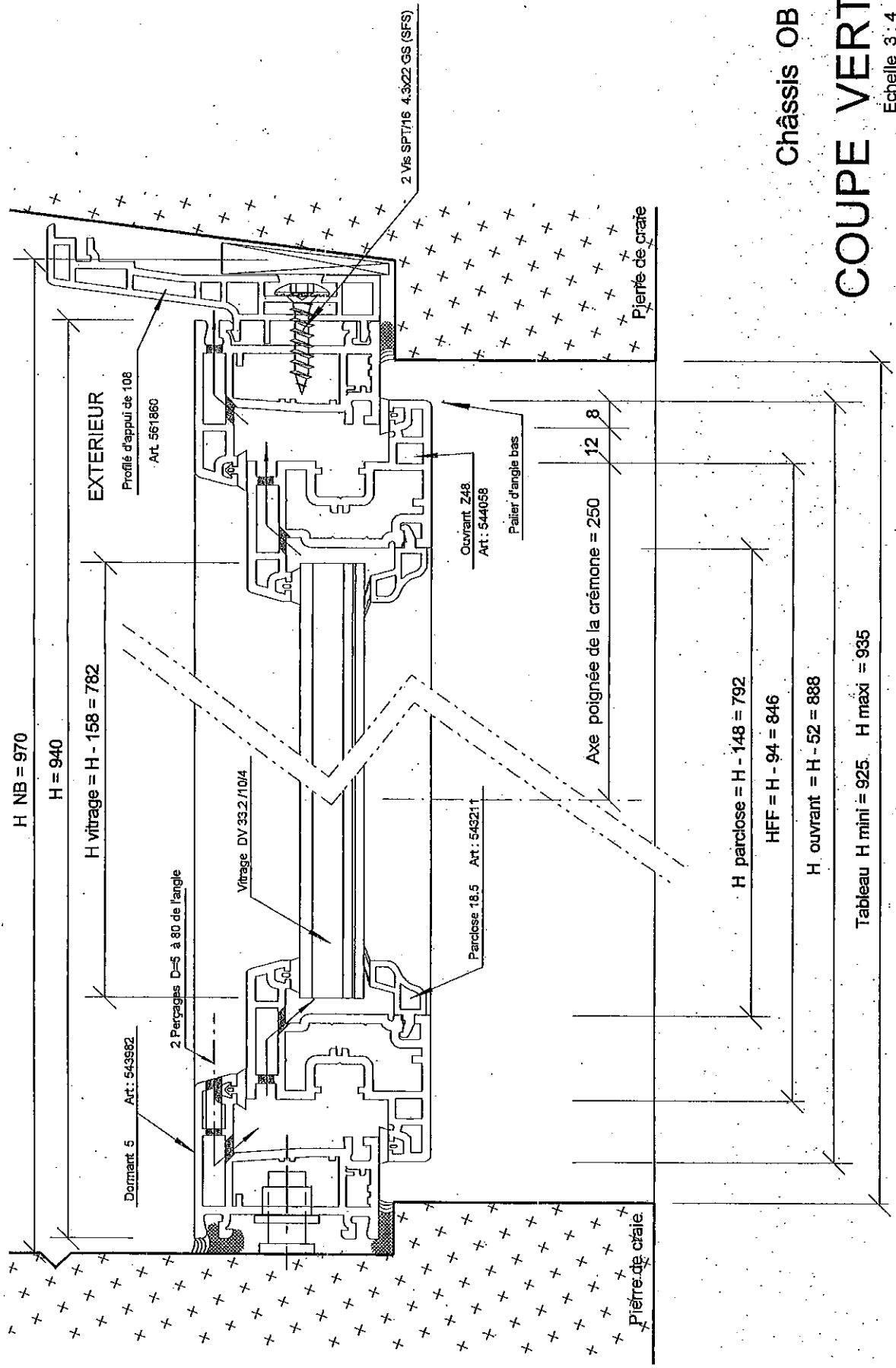
Châssis OB

COUPE HORIZONTALE

Echelle 3 : 4

Tableau L mini = 715 L maxi 735

<p>BEP des Techniques des métaux, du verre et des matériaux de synthèse du bâtiment</p>	<p>Dossier Technique</p>
<p>EP2 Mise en oeuvre des techniques du domaine d'application</p>	<p>Page 4</p>



Châssis OB

COUPE VERTICALE

Echelle 3 : 4

Tableau H mini = 925. H maxi = 935

Echelle 3 : 4

COUPE A - A

Perçage diamètre 16

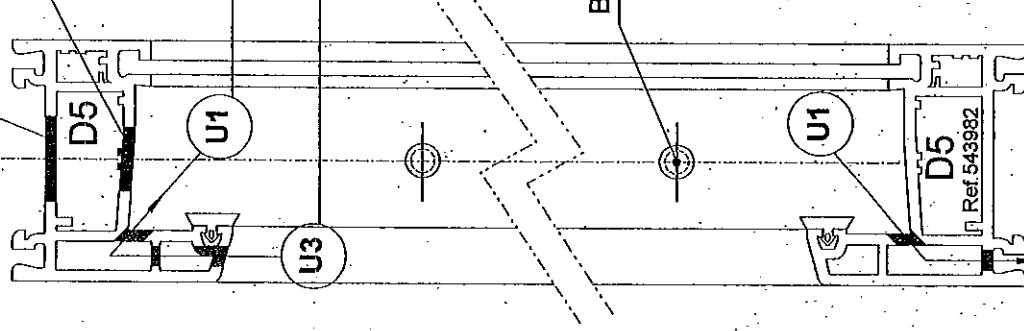
Perçage diamètre 10

Fraisage de 5x30

Perçage diamètre 5

Bouchon PVC blanc

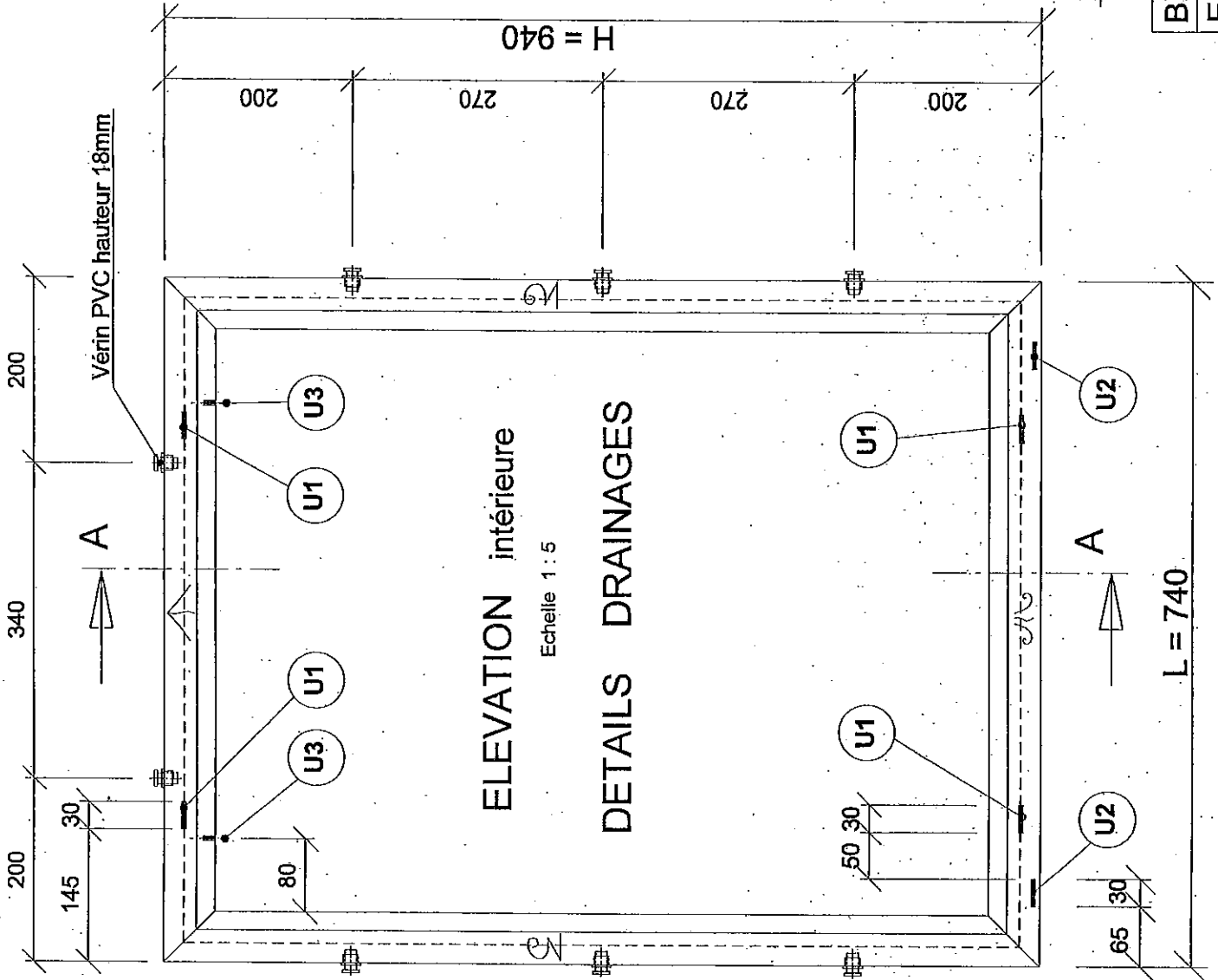
A coller après réglage
du châssis sur GO



Châssis OB DORMANT

Fraisage de 5x30

U2



ELEVATION intérieure DETAILS DRAINAGES

Echelle 1 : 5

L = 740

BEP

des Techniques des métaux, du verre et des matériaux de synthèse du bâtiment

EP2

Mise en oeuvre des techniques du domaine d'application

Dossier Technique

Page 6