

*Vous pouvez enlever les agrafes pour faciliter votre travail.
La numérotation des pages vous permettra de reconstituer votre dossier en fin d'épreuve.*

BEP Bois & Matériaux associés

Dominante CHARPENTE

DOSSIER TECHNIQUE

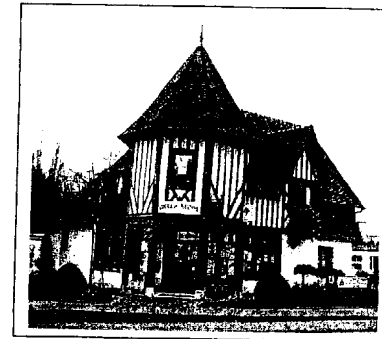
EP1B

TECHNOLOGIE ET ARTS APPLIQUES

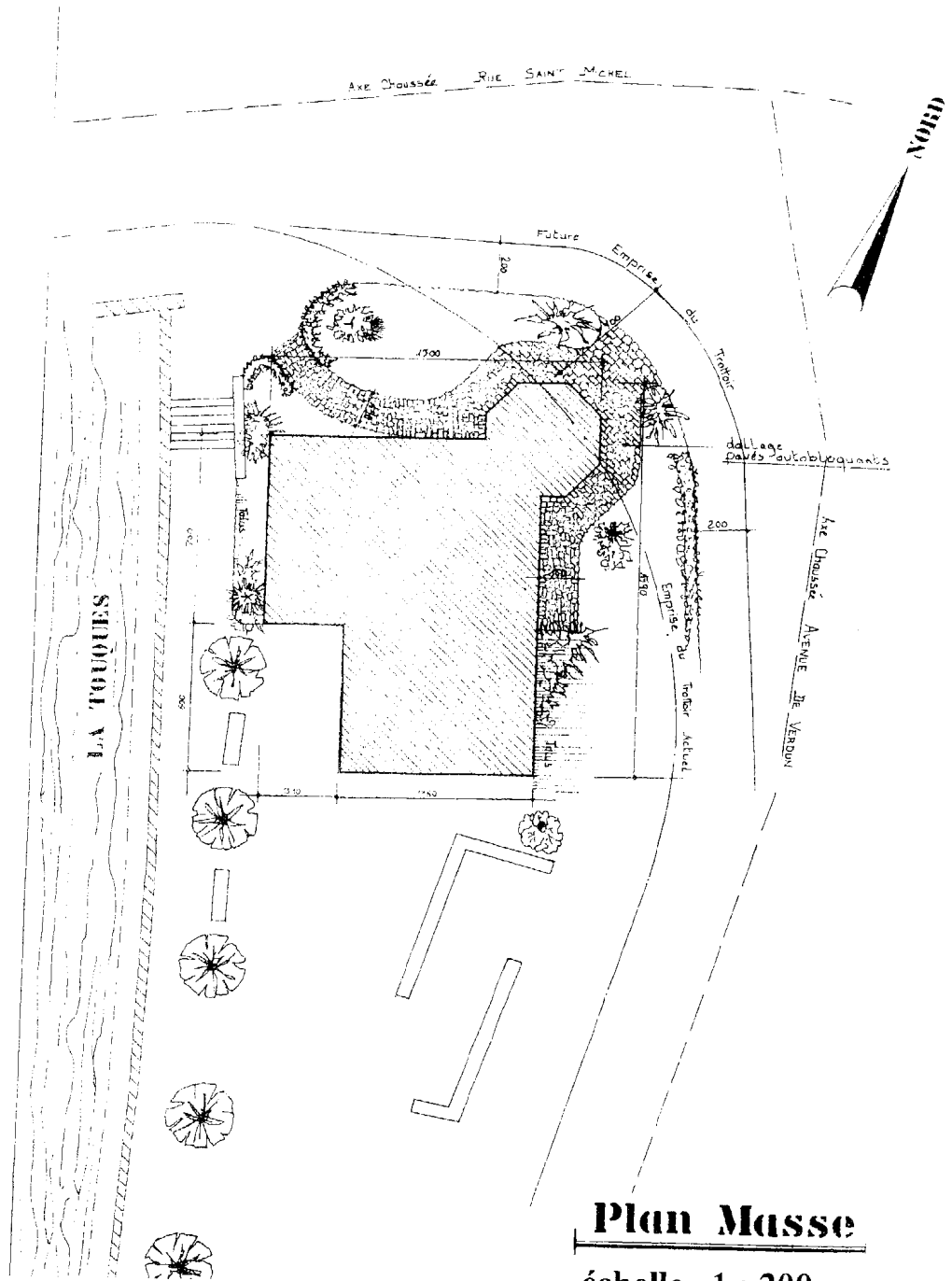
Le dossier technique permettra au candidat de puiser des informations qui l'aideront à répondre aux questions posées dans le sujet.

Il est composé de :

- Un dossier d'architecture, page 2/9 à 7/9.
- Fiches techniques machines, page 8/9.
- Un extrait du CCTP, page 9/9.
- Des exemples d'habillages en colombage, page 8/9.

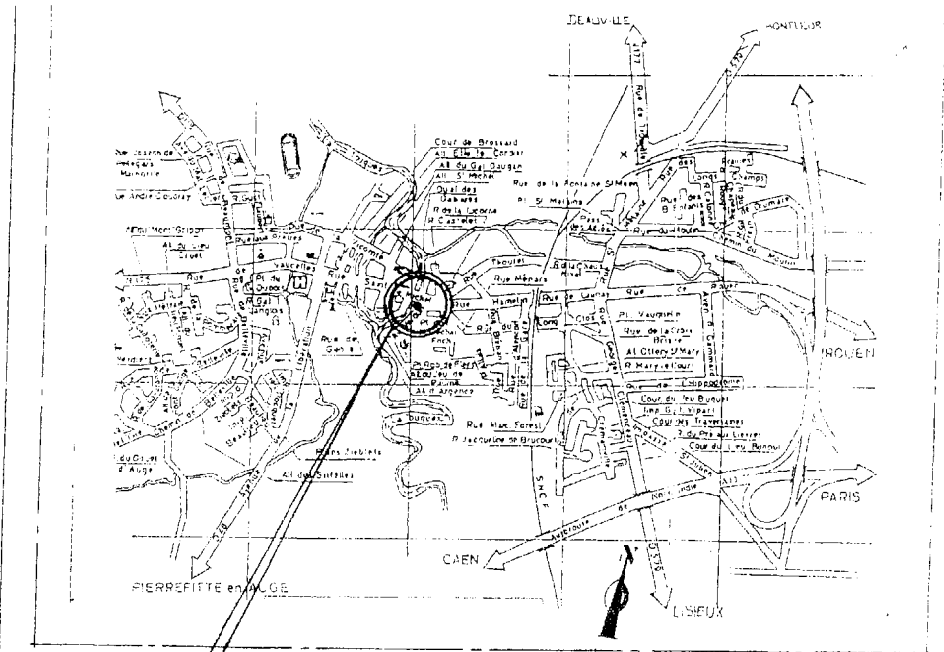


GROUPEMENT INTERACADEMIQUE II	BEP	Bois et matériaux associés	Session 2005	Code	Forme	Durée	TECHNOLOGIE ET ARTS APPLIQUES	5.0504 A	
SECTEUR 8 - BATIMENT	option	Charpente	Epreuve	EP 1 B	Ecrite	4 h	Dossier technique	Coeff.	5
								Feuille	DT 1/9



Plan Masse

échelle 1 : 200



Plan de Situation

J.Y. Houël

PONT L'ÈVEQUE

44150

REALISATION D'UN

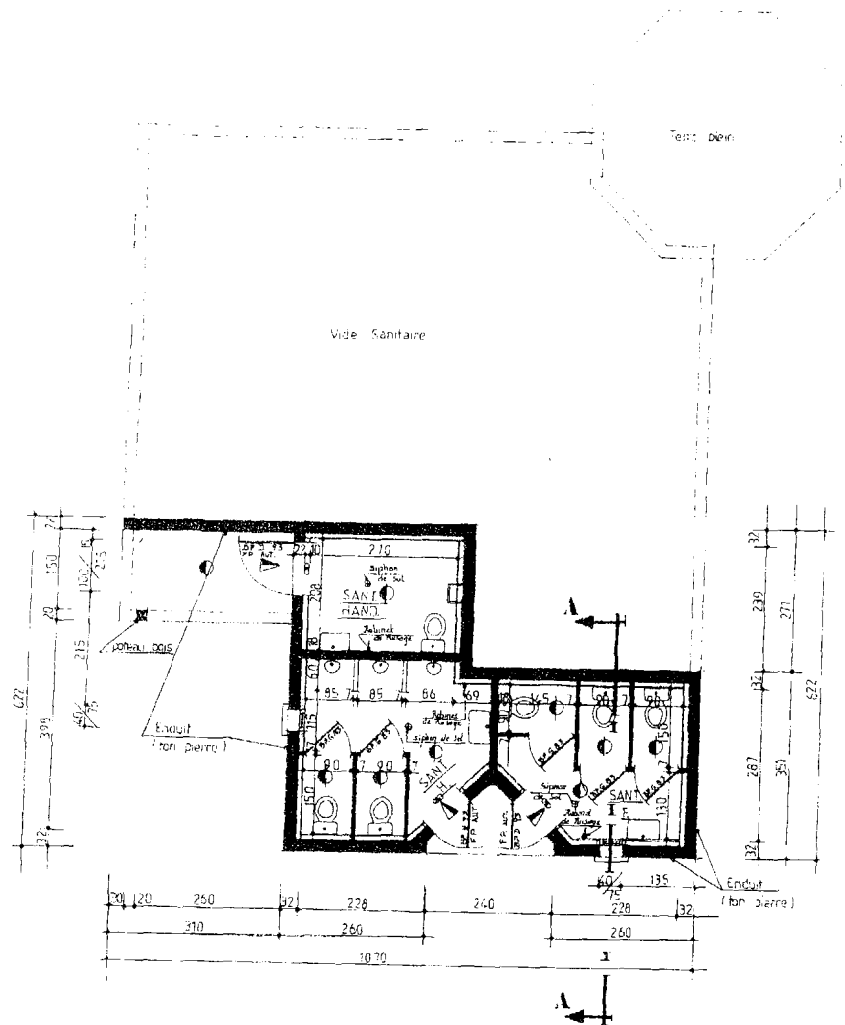
OFFICE DU

TOURISME

Maitre d'ouvrage:

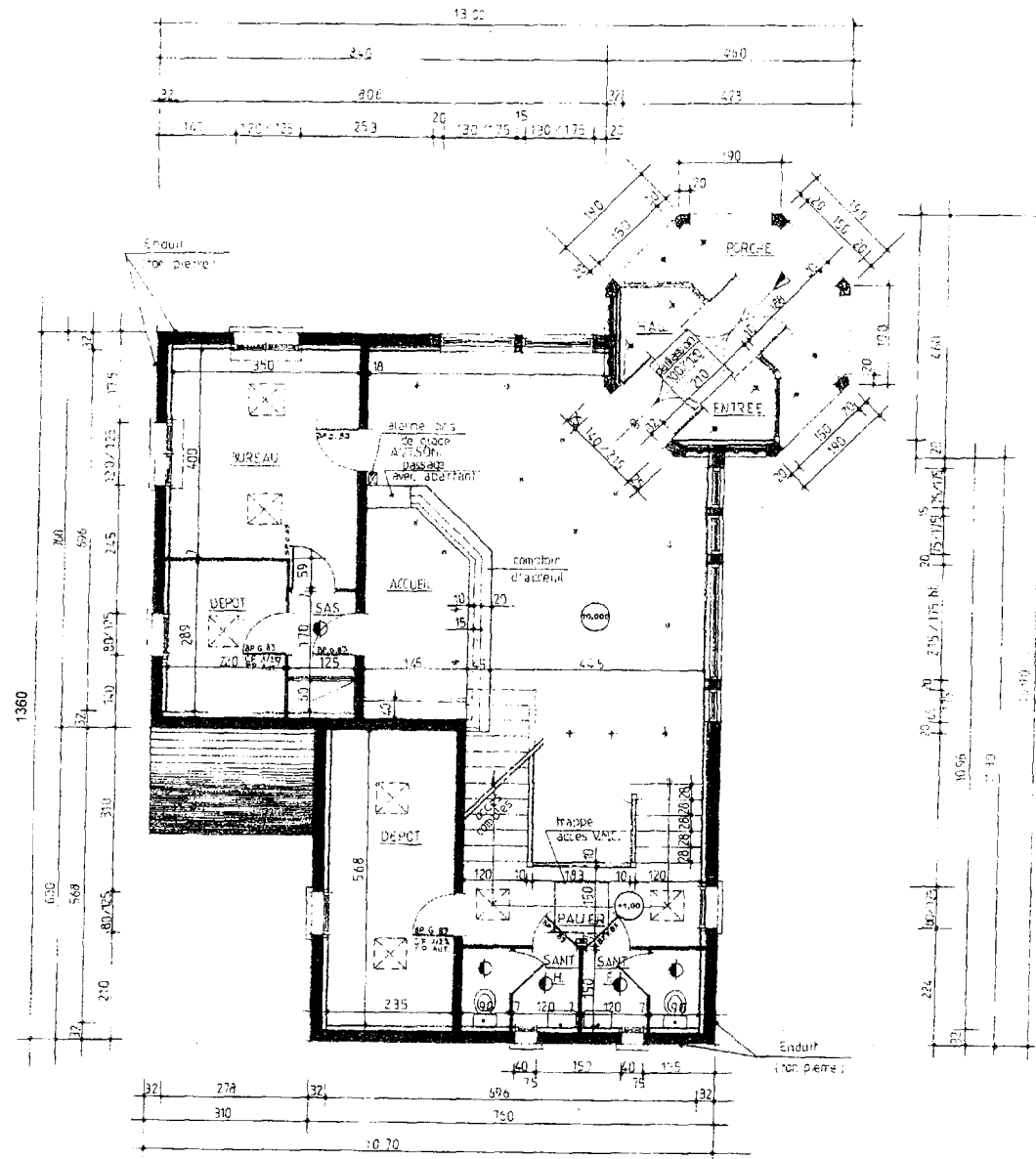
MAIRIE DE PONT L'ÈVEQUE

GROUPEMENT INTERACADEMIQUE II	BEP	Bois et matériaux associés	Session 2005	Code	Forme	Durée	TECHNOLOGIE ET ARTS APPLIQUES	5.0564 A	
SECTEUR 8 - BATIMENT	option	Charpente	Epreuve	EP 1 B	Ecrite	4 h	Dossier technique	Coef.	5
								Feuille	DT 2/9



Sous-Sol

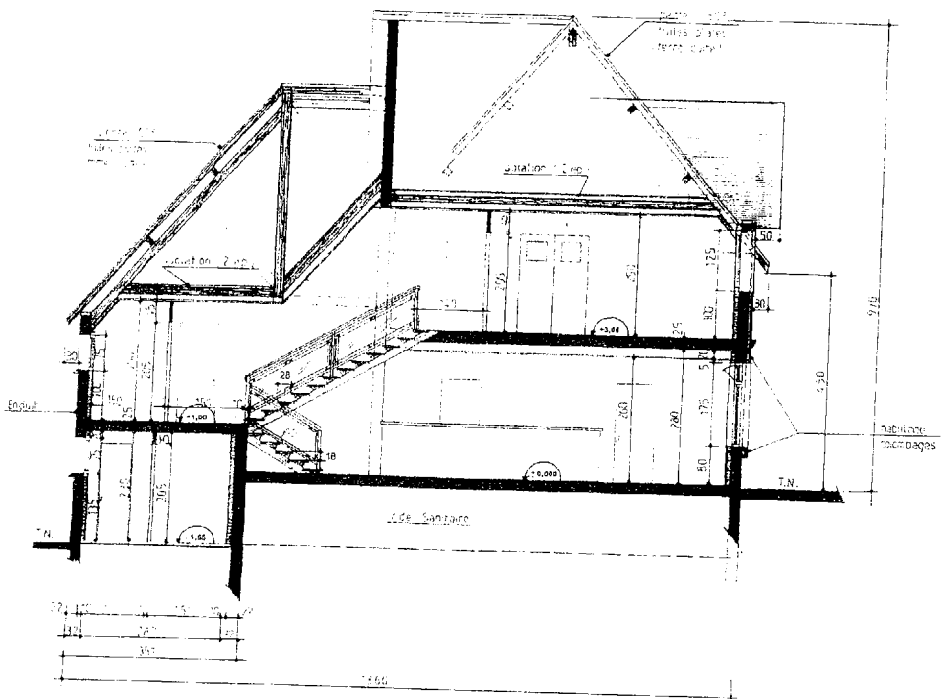
ech 1 : 100



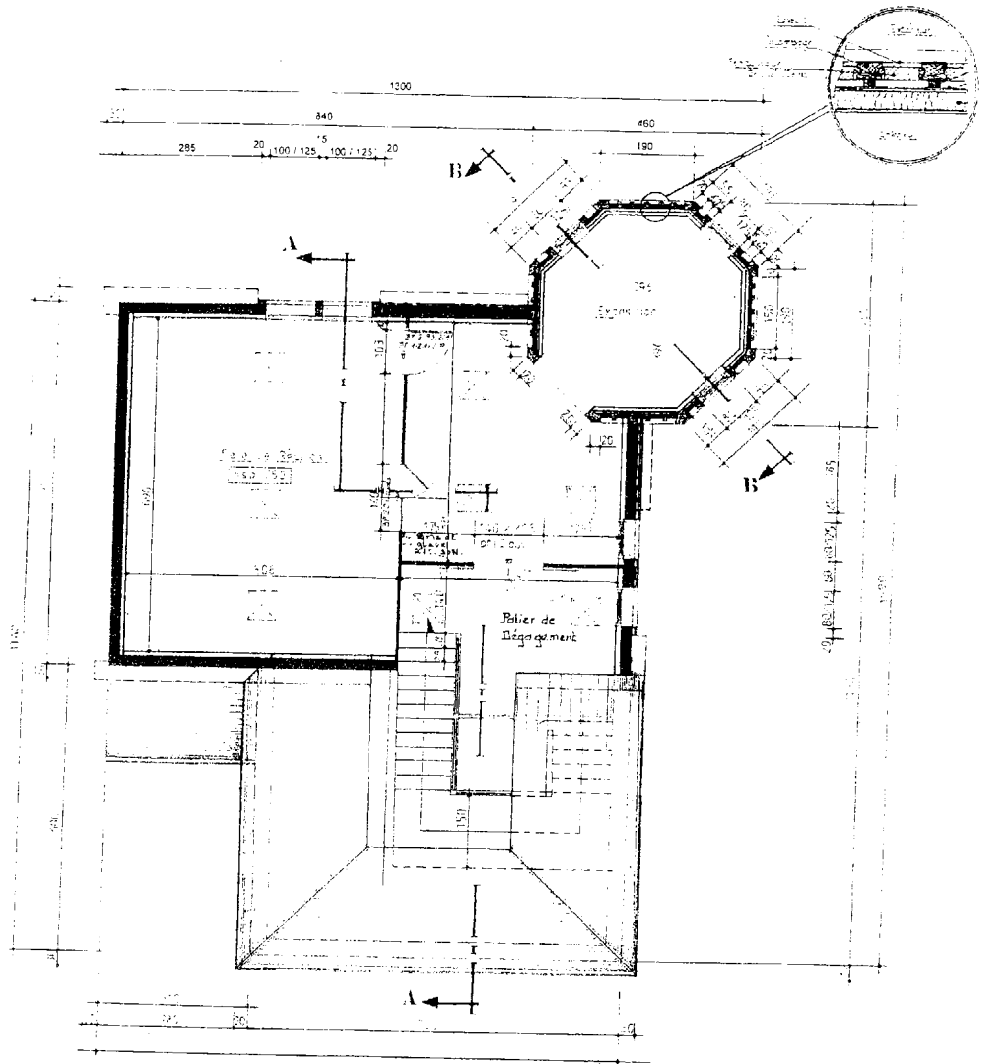
Rez-De-Chaussée

GROUPEMENT INTERACADEMIQUE II	BEP	Bois et matériaux associés	Session 2005	Code	Forme	Durée	TECHNOLOGIE ET ARTS APPLIQUES	Coeff.	5
SECTEUR 8 - BATIMENT	option	Charpente	Epreuve	EP 1 B	Ecrite	4 h	Dossier technique	Feuille	01/3/9

5.0564 A



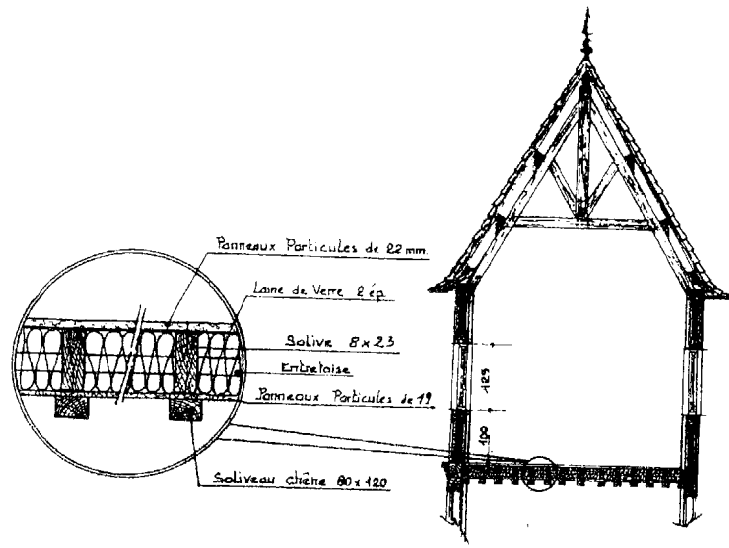
Coupe A-A



Combes

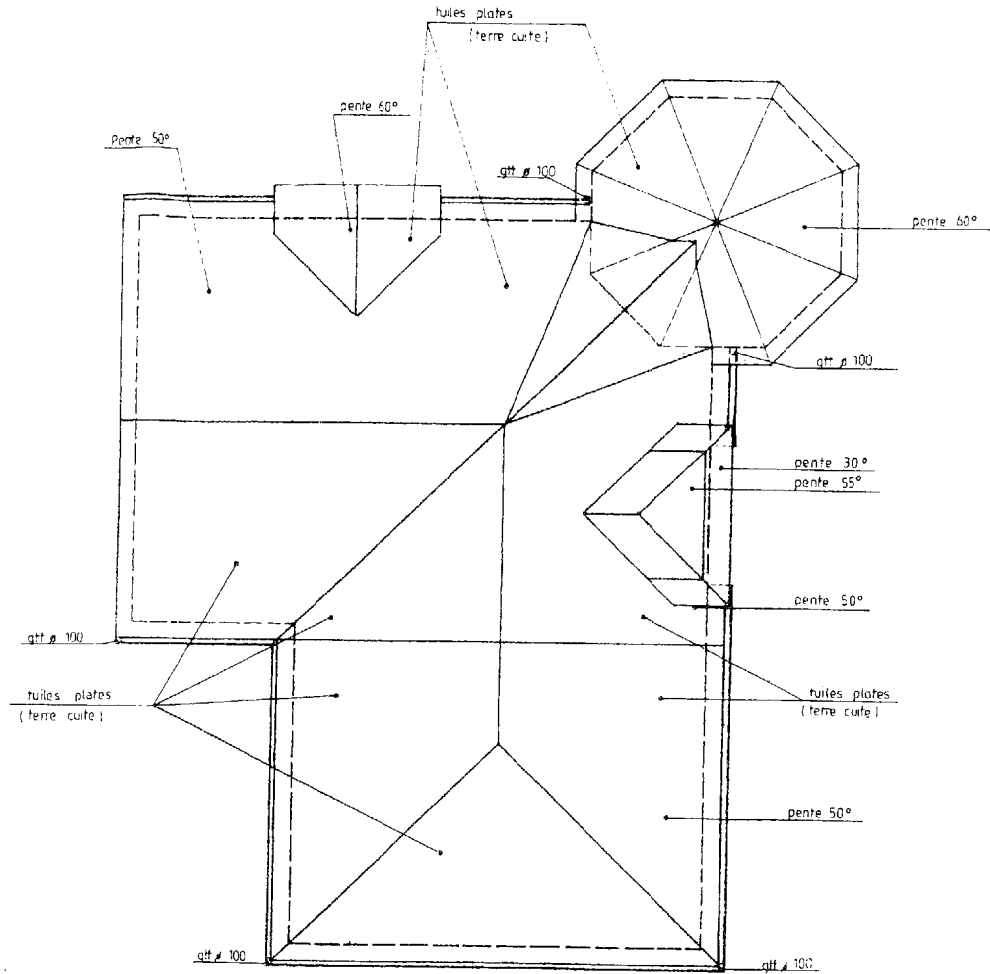
ech 1 : 100

GROUPEMENT INTERACADEMIQUE II SECTEUR 8 - BATIMENT	BEP	Bois et matériaux associés	Session 2005	Code	Forme	Durée	TECHNOLOGIE ET ARTS APPLIQUES	5-0564 A	
	option	Charpente	Epreuve	EP 1 B	Ecrite	4 h		Dossier technique	Coeff.
								Feuille DT 4/9	



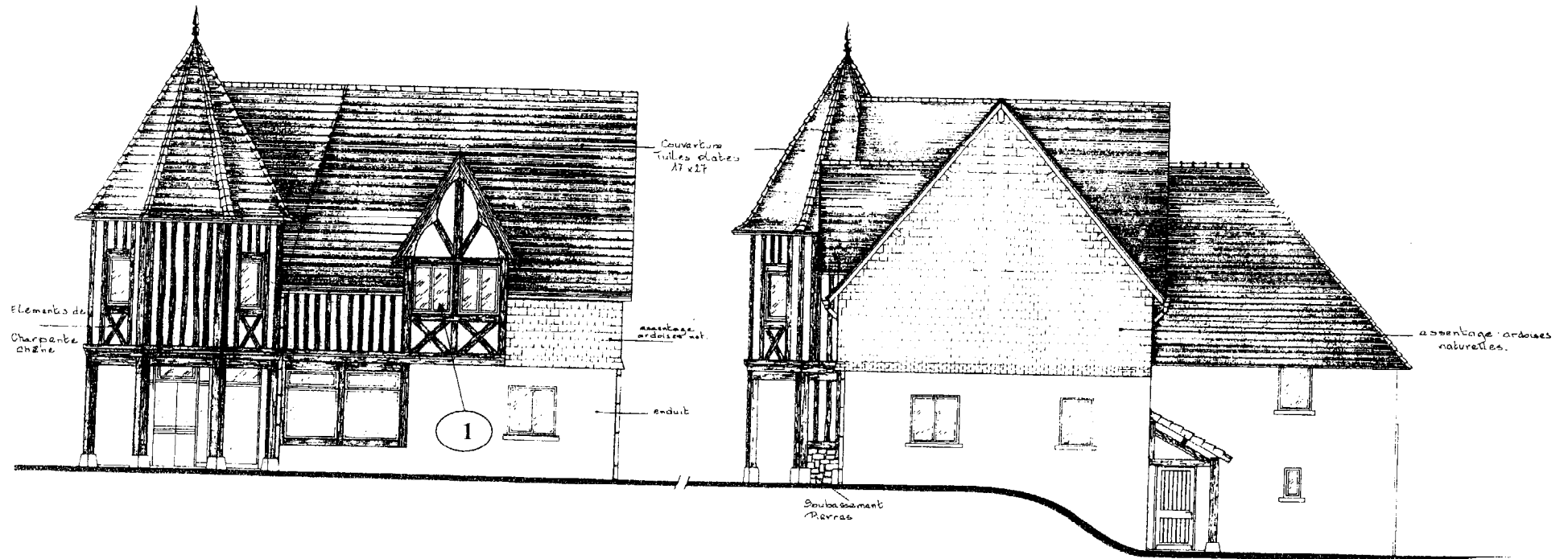
COUPE BB

ech 1 : 100



Plan de TOITURE

GROUPEMENT INTERACADEMIQUE II SECTEUR 8 - BATIMENT	BEP	Bois et matériaux associés Charpente	Session 2005	Code	Forme	Durée	TECHNOLOGIE ET ARTS APPLIQUES Dossier technique	5.0564 A	
	option		Epreuve	EP 1 B	Ecrite	4 h		Coeff.	5
								Feuille	DT 5/9

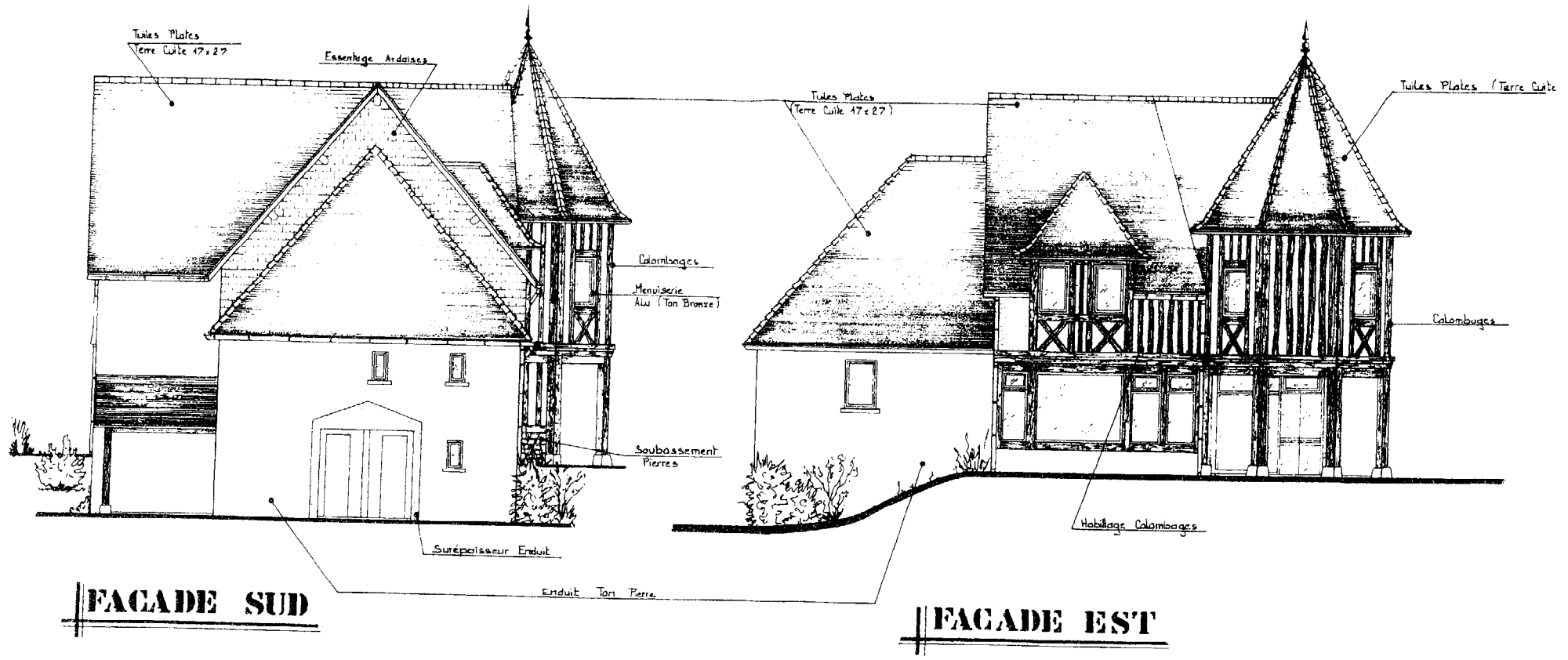


FACADE NORD

FACADE OUEST

ech 1 : 100

GROUPEMENT INTERACADEMIQUE II	BEP	Bois et matériaux associés	Session 2005	Code	Forme	Durée	TECHNOLOGIE ET ARTS APPLIQUES		5.0564 A	
SECTEUR 8 - BATIMENT	option	Charpente	Epreuve	EP 1 B	Ecrite	4 h	Dossier technique		Coeff.	5
									Feuille	DT 6/9



FACADE SUD

FACADE EST

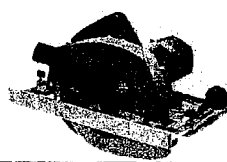
ech 1 : 100

GROUPEMENT INTERACADEMIQUE II	BEP	Bois et matériaux associés	Session 2005	Code	Forme	Durée	TECHNOLOGIE ET ARTS APPLIQUES		5-0564 A
SECTEUR 8 - BATIMENT	option	Charpente	Epreuve	EP 1 B	Écrite	4 h	Dossier technique		5
								Feuille	DT 7/9

ARTS APPLIQUÉS

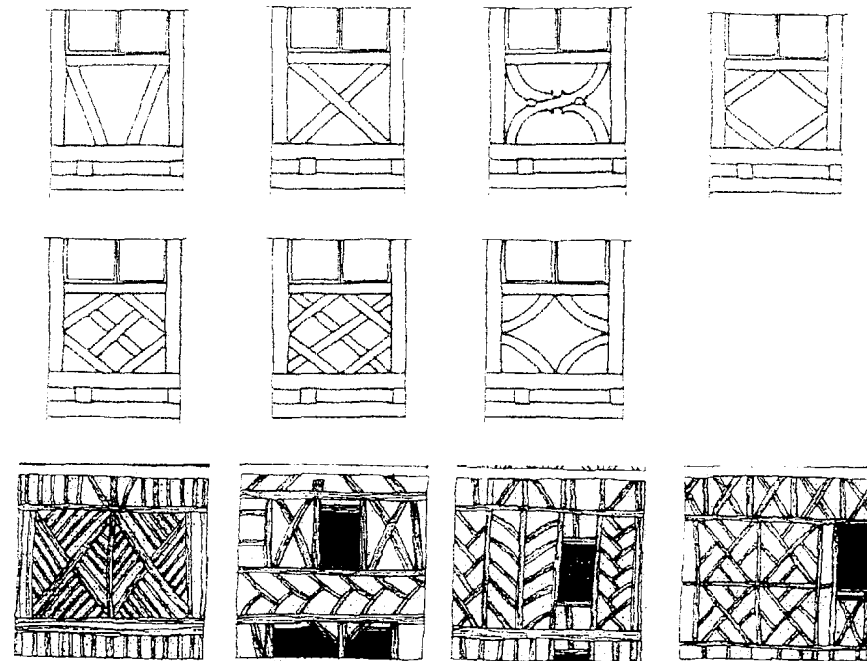
Outre leur rôle dans la stabilité de l'ossature, les pièces du colombage ont également une fonction décorative.

Modèles possibles d'habillages en colombage :



SCIE CIRCULAIRE PORTATIVE

Caractéristiques Techniques	MKS 55	MKS 65	MKS 75	MKS 85 S	MKS 105	KSS 220
Profondeur de coupe	0-55 mm	0-65 mm	10-75 mm	15-82,5 mm	30-104 mm	0-48 mm
Lame de scie, standard	HM 160 mm Ø	HM 190 mm Ø	HM 210 mm Ø	HM 225 mm Ø	HM 315 mm Ø	HM 160 mm Ø
Inclinaison	0-45°	0-45°	0-45°	0-45°	0-50°	0-45°
Vitesse de rotation - à vide	4550 tr/min	4500 tr/min	4500 tr/min	4500 tr/min	3500 tr/min	4400 tr/min
- en charge	3100 tr/min	2500 tr/min	2500 tr/min	2400 tr/min	1900 tr/min	2770 tr/min
Vitesse de coupe - en charge	26 m/s	25,4 m/s	27,5 m/s	28,7 m/s	31,3 m/s	23 m/s
Moteur MAPELL universel - voltage	230 V	230 V	230 V	230 V	230 V	230 V
- fréquence	50/60 Hz	50/60 Hz	50/60 Hz	50/60 Hz	50/60 Hz	50 Hz
Puissance - absorbée ⁽¹⁾	1050 W	1500 W	1850 W	1600 W	1950 W	1100 W
- utile ⁽²⁾	640 W	1050 W	1080 W	120 W	1350 W	630 W
Poids	5,5 kg	6,9 kg	7,2 kg	7,6 kg	12,6 kg	6,4 kg



Lot 2 - CHARPENTE (lucarne façade nord)

La façade de lucarne en chêne est constituée de deux poteaux latéraux et d'une traverse haute de section 200 x 200, la section du poteau intermédiaire est de 150 x 200.

La charpente de la lucarne est composée de pannes sablières, faîtière et intermédiaire de section 100 x 150, la panne intermédiaire doit être située dans l'axe de la portée faitage-sablière et maintenue par une échantignolle.

Les chevrons sont de section 60 x 85 posés sur chant et disposés tous les 46 cm d'axe en axe, avec une coupe aplomb en rive d'égout.

Une ferme est nécessaire pour le support des pannes (faitage et pannes intermédiaires), la section des éléments de celle-ci est :

- arbalétrier	63 x 175
- poinçon	63 x 175
- entrait moisé	63 x 175
- contre-fiche	63 x 175

L'assemblage arbalétrier/poinçon est effectué par tenon et mortaise avec embrèvement affleuré, l'assemblage des contre-fiches dans l'arbalétrier ainsi que dans le poinçon est réalisé par tenon et mortaise.

Une surcote de longueur de 200 mm, doit être prévue pour les pannes intermédiaires ainsi que pour la panne faîtière, de façon à pénétrer dans le versant de toit du comble principal.

Lot 10 - CARRELAGE, FAIENCE, SALLE DE BAINS.

- Carrelage :

Réalisation sols scellés, carreaux grès cérame antidérapant ou pas selon localisation. cadre tapis brosse : réalisé en cornière laiton 30 x 30 dans hall d'entrée, fixation par pattes de scellements. chape ciment en fond de cadre. Nbre 1 dimension 1200 x 1000.

Localisation et références :

- Sanitaires publics : Grès cérame 25 x 25 antidérapant avec plinthe à gorge de chez Desvres ou équivalent.
- Hall d'accueil, bureau, sas de dégagement, palier de l'escalier, sanitaires : Grès porcelaines série 25 x 25 de chez Desvres avec plinthes ou équivalent en grès émaillé classe 4.

- Faïence :

A) *Règlements et normes :*

L'ensemble des ouvrages de ce lot devra répondre aux prescriptions et aux stipulations des lois, des normes et des règlements en vigueur à la date d'exécution du chantier et notamment :

- D.T.U. N° 26.1 et 52.1
- les normes et classements U.P.E.C.
- les normes et prescriptions concernant la glissance de certains matériaux et leur adéquation au lieu où ils sont employés.

B) *Prescriptions :*

L'entrepreneur ne pourra prétendre à aucun supplément de prix du fait de déplacements pour une exécution partielle.

Il exécutera ses ouvrages dans les règles de l'art.

Il effectuera les préparations nécessaires au support qui lui sera livré parfaitement surfacé.

GROUPEMENT INTERACADEMIQUE II	BEP	Bois et matériaux associés	Session 2005	Code	Forme	Durée	TECHNOLOGIE ET ARTS APPLIQUES	Coeff.	5
SECTEUR 8 - BATIMENT	option	Charpente	Epreuve	EP 1 B	Ecrite	4 h	Dossier technique	Feuille	DT 9/9

5-0564 A