

*Vous pouvez enlever les agrafes pour faciliter votre travail.
La numérotation des pages vous permettra de reconstituer votre dossier en fin d'épreuve.*

BEP Bois & Matériaux associés

Dominante CHARPENTE

DOSSIER TECHNIQUE

Le dossier technique permettra au candidat de puiser des informations qui l'aideront à répondre aux questions posées dans le sujet.

Il est composé de :

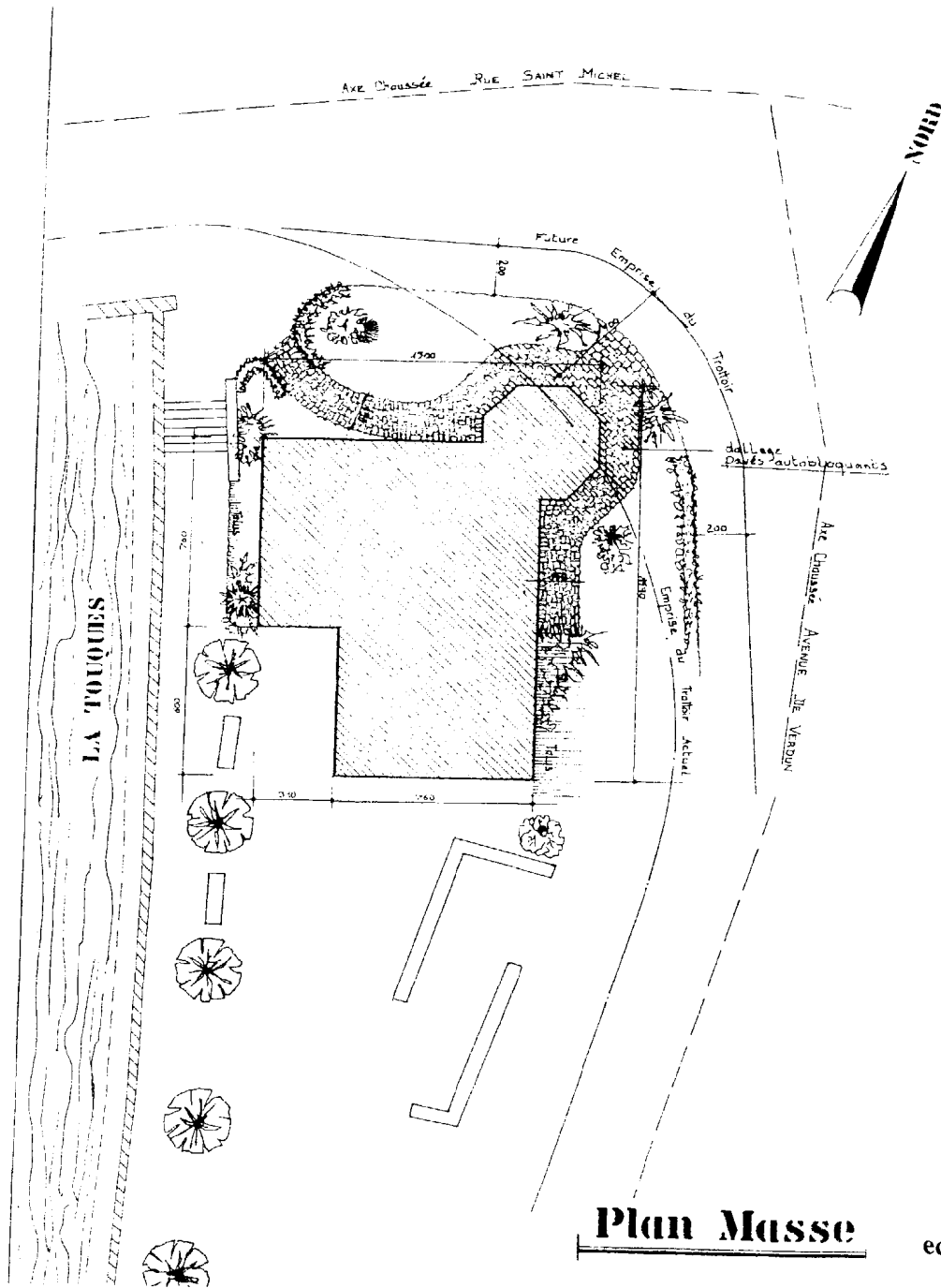
- Documents d'architecture : Plan de situation,
Plan de masse,
Coupes horizontales et verticales,
Façades,
Plan de toiture.
- Une documentation fournisseur (lambris),
- Une fiche technique sur une machine (raboteuse).

EP 2

ANALYSE D'UN DOSSIER
ET
REDACTION D'UN MODE
OPERATOIRE

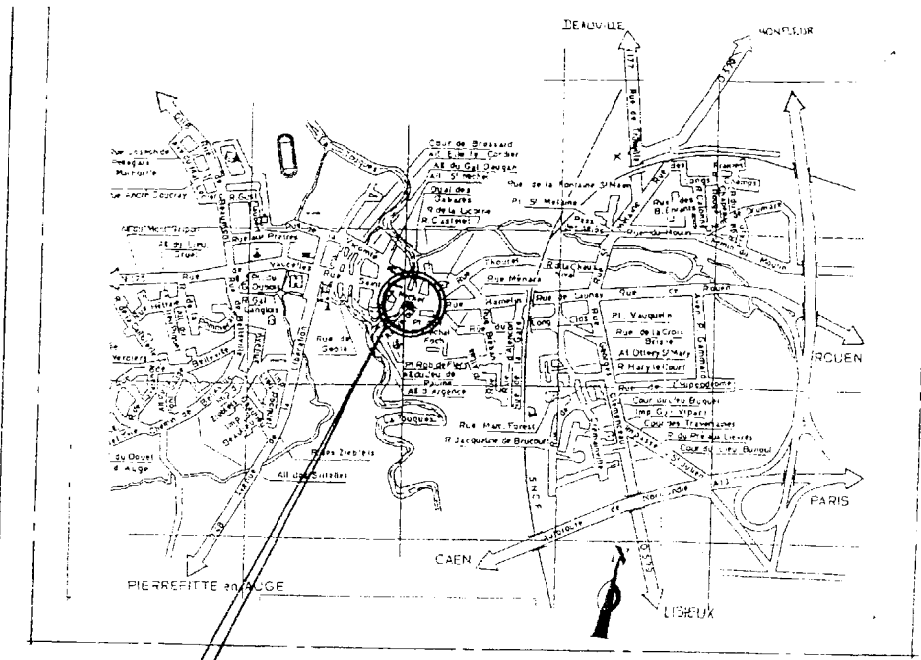


GROUPEMENT INTERACADEMIQUE II	BEP	Bois et matériaux associés	Session 2005	Code	Forme	Durée	ANALYSE D'UN DOSSIER ET REDACTION D'UN MODE OPERATOIRE	Coeff.	6
SECTEUR 8 - BATIMENT	option	Charpente	Epreuve	EP 2	Ecrite	4 h	Dossier technique	Feuille	1 / 8



Plan Masse

ech 1 : 200



Plan de Situation

J.Y. HOUËL

PONT L'ÈVEQUE

44150

REALISATION D'UN

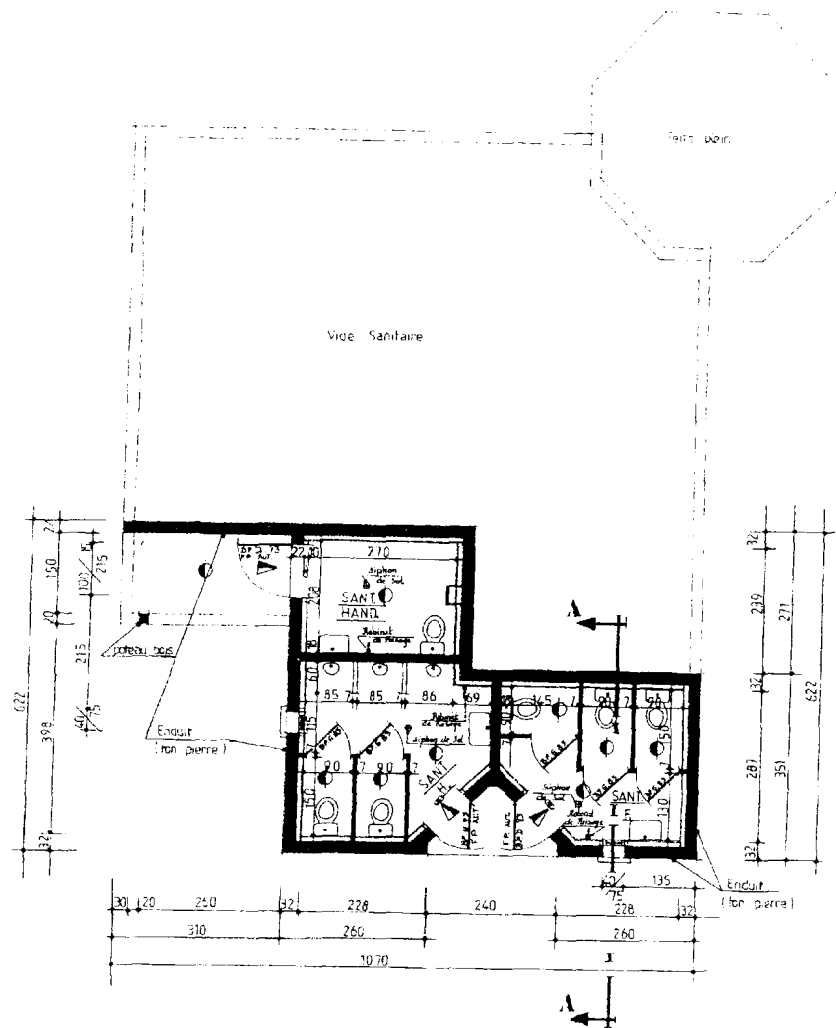
OFFICE DU

TOURISME

Maitre d'Ouvrage:

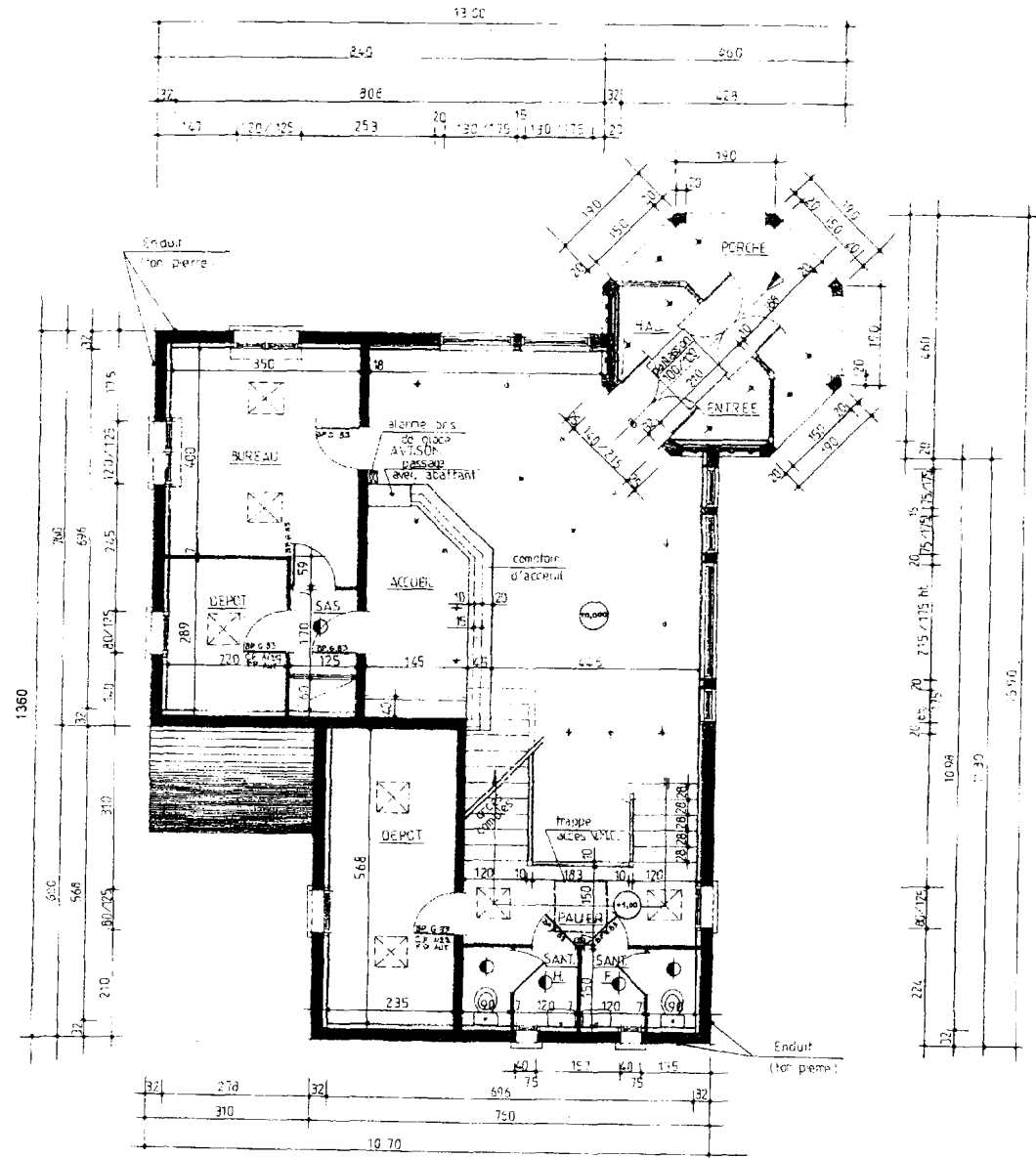
Mairie de Pont l'Évêque

GROUPEMENT INTERACADEMIQUE II	BEP	Bois et matériaux associés	Session 2005	Code	Forme	Durée	ANALYSE D'UN DOSSIER ET REDACTION D'UN	Coeff.	6
SECTEUR 8 - BATIMENT	option	Charpente	Epreuve	EP 2	Ecrit	4 h	MODE OPERATOIRE	Feuille	2 / 8
							Dossier technique		



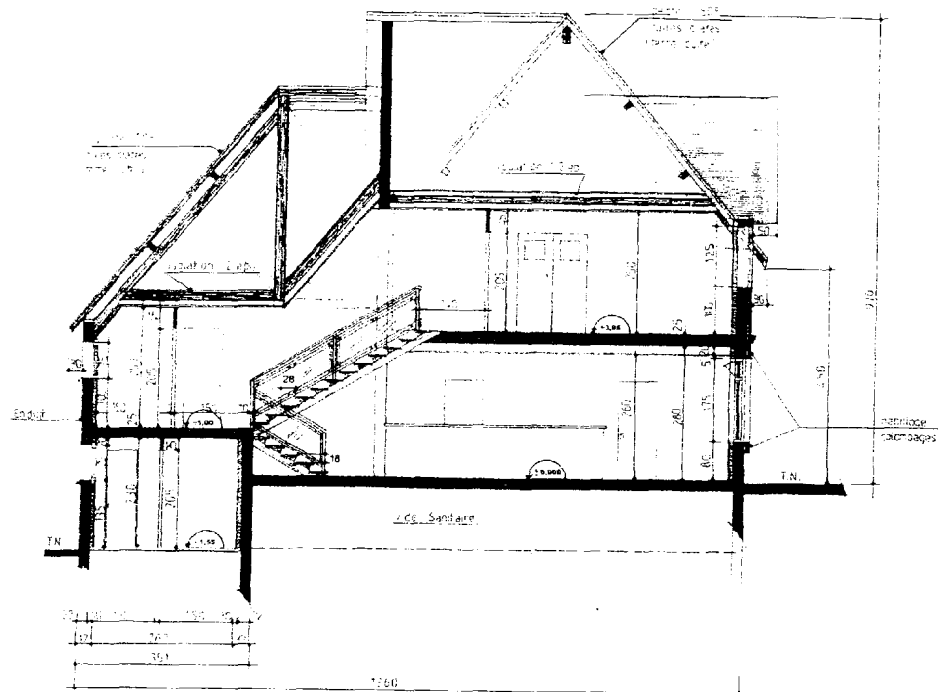
Sous-Sol

ech 1 : 100

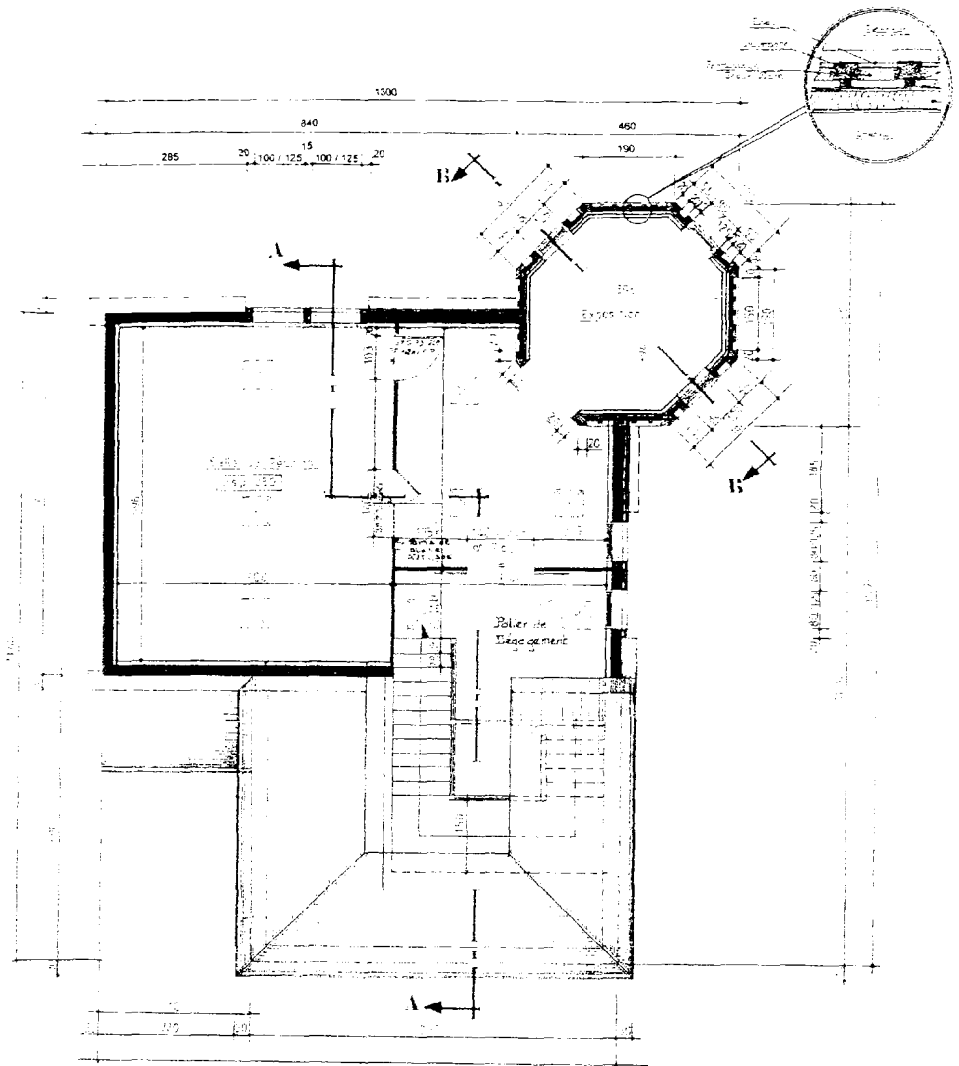


Rez - De - Chaussée

GROUPEMENT INTERACADEMIQUE II	BEP	Bois et matériaux associés	Session 2005	Code	Forme	Durée	ANALYSE D'UN DOSSIER ET REDACTION D'UN	Coeff.	6
SECTEUR 8 - BATIMENT	option	Charpente	Epreuve	EP 2	Ecrite	4 h	MODE OPERATOIRE	Feuille	3 / 8
							Dossier technique		



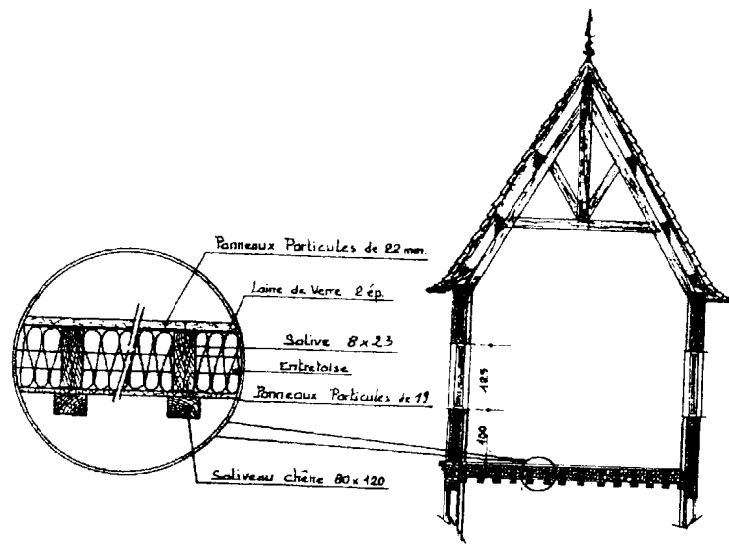
Coupe A A



Combles

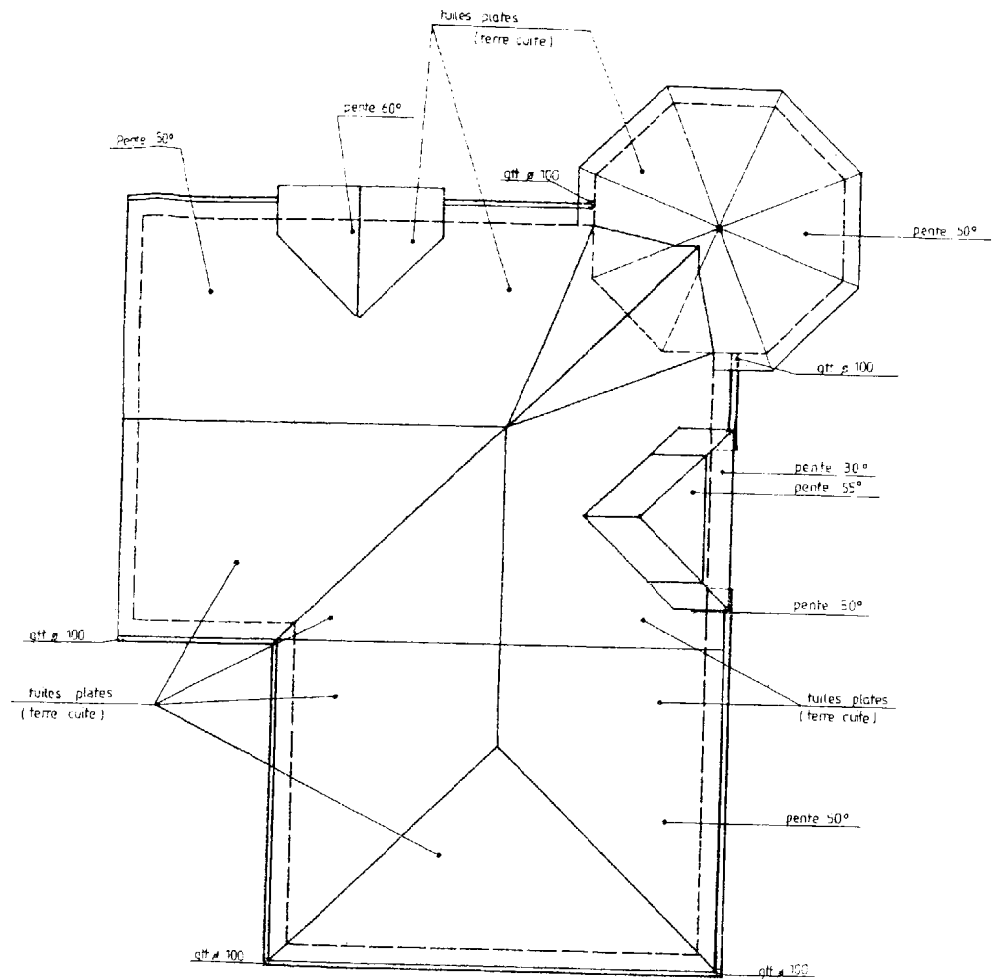
ech 1 : 100

GROUPEMENT INTERACADEMIQUE II	BEP	Bois et matériaux associés	Session 2005	Code	Forme	Durée	ANALYSE D'UN DOSSIER ET REDACTION D'UN MODE OPERATOIRE	Coeff.	6
SECTEUR 8 - BATIMENT	option	Charpente	Epreuve	EP 2	Ecrite	4 h	Dossier technique	Feuille	4 / 8



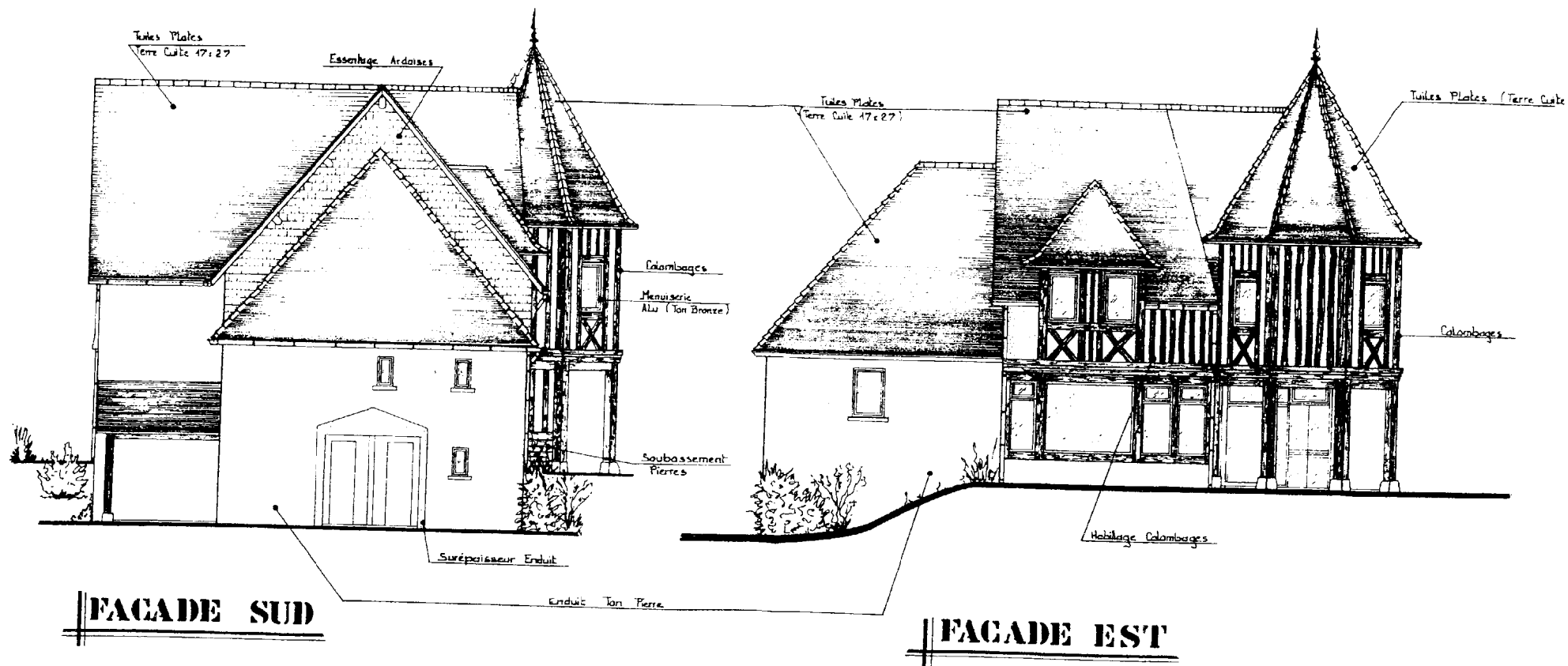
COUPE BB

ech 1 : 100



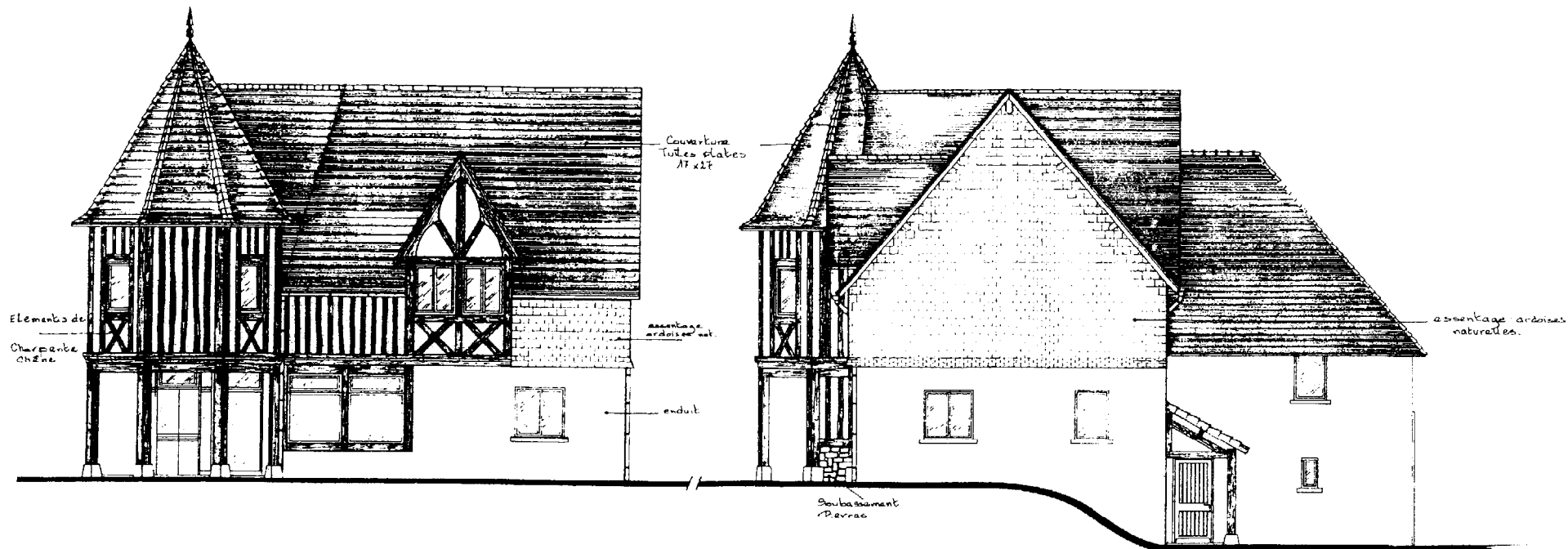
Plan de TOITURE

GROUPEMENT INTERACADEMIQUE II	BEP	Bois et matériaux associés	Session 2005	Code	Forme	Durée	ANALYSE D'UN DOSSIER ET REDACTION D'UN MODE OPERATOIRE	Coeff.	6
SECTEUR 8 - BATIMENT	option	Charpente	Epreuve	EP 2	Ecrité	4 h		Dossier technique	Feuille



ech 1 : 100

GROUPEMENT INTERACADEMIQUE II	BEP	Bois et matériaux associés	Session 2005	Code	Forme	Durée	ANALYSE D'UN DOSSIER ET REDACTION D'UN			
SECTEUR 8 - BATIMENT	option	Charpente	Epreuve	EP 2	Ecrite	4 h	MODE OPERATOIRE		Coeff.	6
							Dossier technique		Feuille	6 / 8










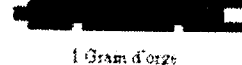
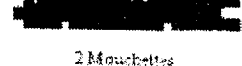
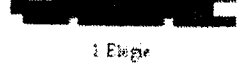
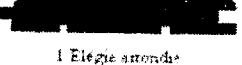



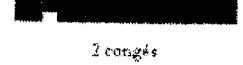
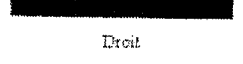



FACADE NORD

FACADE OUEST

ech 1 : 100

GROUPEMENT INTERACADEMIQUE II	BEP	Bois et matériaux associés	Session 2005	Code	Forme	Durée	ANALYSE D'UN DOSSIER ET REDACTION D'UN MODE OPERATOIRE	Coeff.	6
SECTEUR 8 - BATIMENT	option	Charpente	Epreuve	EP 2	Ecrité	4 h	Dossier technique	Feuille	7 / 8

<p>LAMES A VOILETS NORD 21 ou 27 mm - lambris 90</p>  <p>Jointif - 1 Grain d'orge</p>  <p>4 Chanfreins</p>  <p>1 Mouchette</p>  <p>Double mouchette</p> <p>21 x 95 - 27 x 95 - 21 x 70</p>  <p>Barres</p> <p>Paquets de 10 lames</p>	<p>PLINTHES NORD 10 x 47 - 10 x 70 - 10 x 95 - 10 x 110 13 x 70 - 13 x 95 - 13 x 110</p>  <p>Bord droit</p>  <p>Bord arrondi</p>  <p>Denture</p> <p>Paquets de 5 lames</p>	<p>LAMBRIS NORD 10 et 12 mm - largeur 90 13 et 16 mm - largeur 135 Paquets de 10 lames</p>  <p>1 Mouchette</p>  <p>1 Grain d'orge</p>  <p>2 Mouchettes</p>  <p>1 Eléie</p>  <p>1 Eléie arrondie</p>
<p>CLINS NORD 21 x 130 - 18 x 130 Paquets de 5 lames</p>  <p>Profil éléie</p>	<p>PLANCHES DE RIVES NORD 21 x 145 - 21 x 170 - 21 x 195 27 x 145 - 27 x 170 - 27 x 195</p>  <p>Avec arrondi</p>  <p>Avec corché</p>  <p>2 congés</p>  <p>Droit</p>	<p>PARQUETS NORD 21 ou 27 mm - largeur 90 ou 140</p>  <p>Jointif</p> <p>Paquets de 5 lames</p>

Documentation fournisseur.

FICHE TECHNIQUE		Raboteuse : Type 231
- largeur de table	630 mm	
- hauteur de passe maximum	280 mm	
- hauteur de passe minimum	3 mm	
- prise de bois maximum	8 mm	
- longueur de table	800 mm	
- diamètre de l'arbre porte-outils	120 mm	
- fréquence de rotation	5500 tr/min	
- diamètre des trois rouleaux entraîneurs.....	70 mm	
- porte-outils à 4 fers de.....	635 x 30 x 3 mm	
- vitesse de coupe	35 m/s	
- variateur de vitesse d'aménagement.....	6 à 19 m/min	
- encombrement	1240 x 940 x 1080 mm	
- poids.....	765 kg	

GROUPEMENT INTERACADEMIQUE II	BEP	Bois et matériaux associés	Session 2005	Code	Forme	Durée	ANALYSE D'UN DOSSIER ET REDACTION D'UN MODE OPERATOIRE	Coeff.	6
SECTEUR 8 - BATIMENT	option	Charpente	Epreuve	EP 2	Ecrite	4 h	Dossier technique	Feuille	8 / 8