

# DOSSIER TECHNIQUE

## COMPOSITION DU DOSSIER

Descriptif .....	2 / 9
Dessin d'ensemble .....	3 / 9
Dessins de définition .....	5 / 9
	6 / 9
	7 / 9
	8 / 9
	9 / 9

## DOSSIER A RENDRE EN FIN D'EPREUVE

GROUPEMENT INTERACADEMIQUE II			BEP	Bois et matériaux associés		
SECTEUR 8 - bâtiment				Fabrication Industrielle de Mobilier et Menuiserie		
SESSION 2005	CODE	Forme	Durée	REALISATION ET TECHNOLOGIE	Coeff.	feuille
Epreuve	EP1- A	Pratique	12 h	DOSSIER TECHNIQUE	10	1 / 9

## DESCRIPTIF

### LE PRODUIT : LE CHEVET

Le chevet fait partie d'une gamme de meubles fabriqués par une entreprise spécialisée dans le mobilier de collectivité.  
Afin d'équiper les chambres d'un internat d'étudiant, la région passe une commande de 100 chevets à cette entreprise.

### DESCRIPTIF :

Le chevet est de forme rectangulaire et de style moderne, équipé d'un coffre décoratif que chaque étudiant peut personnaliser.

#### • Le piétement :

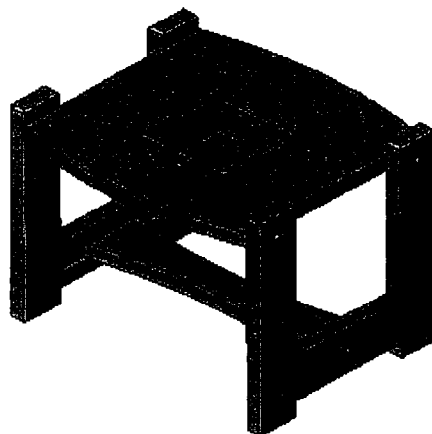
Piétement en pin assemblé par tenon et mortaise pour les côtés droit et gauche reliés entre eux par une traverse intermédiaire calibrée et assemblée à l'aide de vis d'assemblage (ci-contre)

#### • Le dessus :

Dessus en panneau de fibre de moyenne densité (MDF 19 mm) assemblé par vis d'assemblage au piétement. Les chants sont plaqués avec des bandes préencollées de couleur

#### • Le coffre

Coffre en pin assemblé avec des coupes à 45°, avec un fond en contreplaqué de 5 mm. Il est assemblé avec le dessus à l'aide de tourillons.

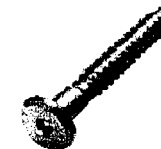
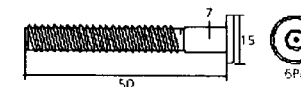


## NOMENCLATURE

	4	Tourillons		30	8		
302	1	Fond	Cp 5 mm	138	138	5	
301	4	Alaises	Pin	168	40	24	
300	1	COFFRE					
		Vis d'assemblage					
		Chant préencollé					
201	1	Dessus	MDF	356	350	19	
200	1	DESSUS					
		Vis d'assemblage					
104	1	Traverse calibrée	Pin	370	80	22	
103	2	Traverses basses	pin	270	60	24	
102	2	Pied Gauche	Pin	300	60	24	
101	2	Pied droit	Pin	300	60	24	
100	1	PIETEMENT					
REP	Nbr.	Désignation	Matières	Longueur	largeur	épaisseur	observations

Vis auto-tourillonnante Ø7 mm  
Tête plate.  
Matériau : acier.  
Empreinte : 6 pans creux de 4  
Présentation :  
laitonné

VIS513



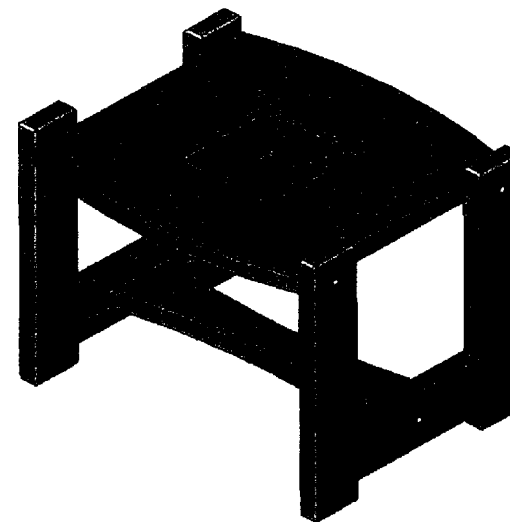
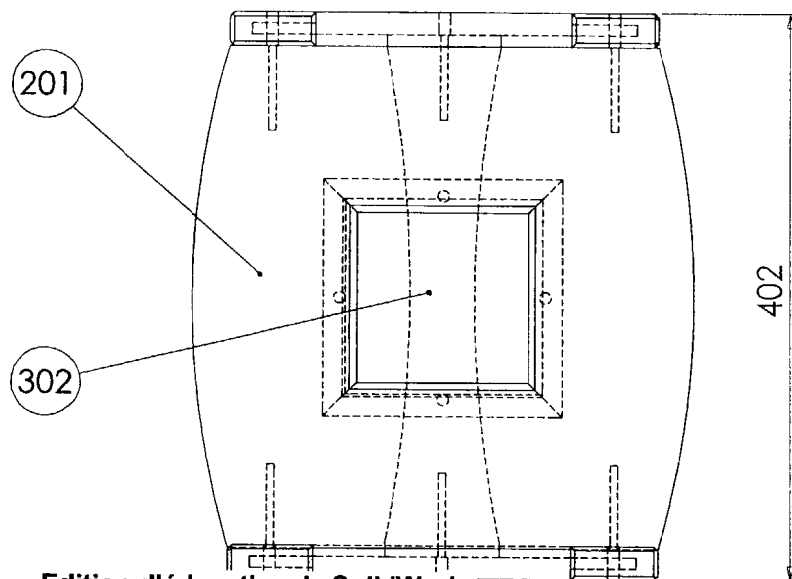
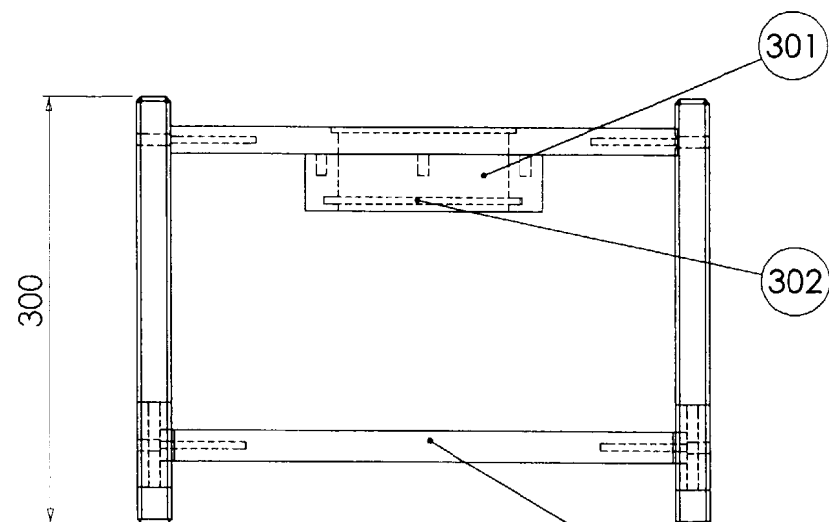
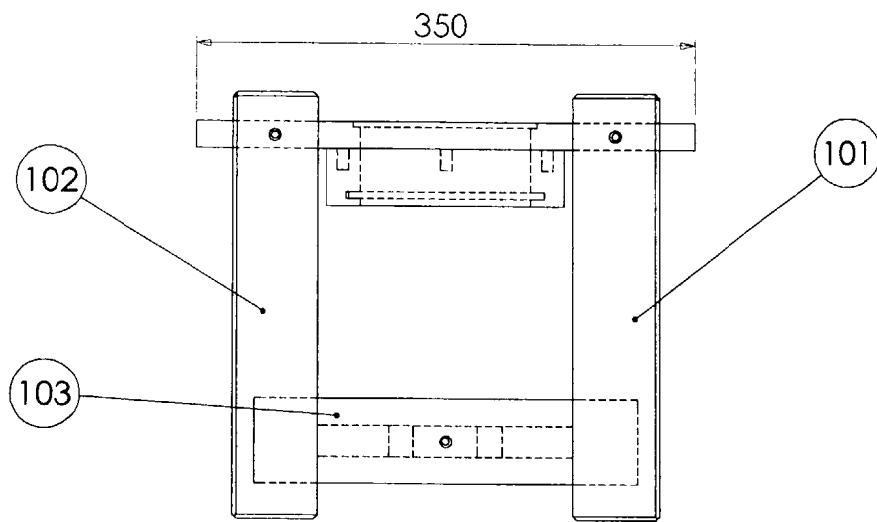
### FINITION :

Le produit sera livré en version à finir, de type teinte pastel par les services techniques afin de respecter les différents secteurs de l'internat.

### ENCOMBREMENTS :

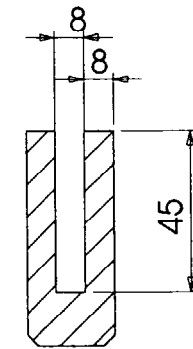
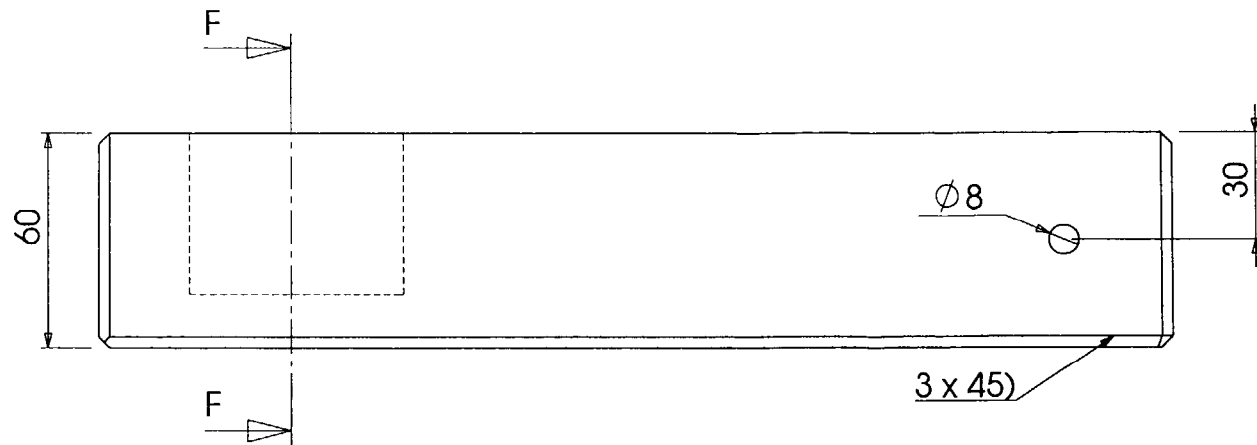
**L 400 x P 350 x H 300**

GROUPEMENT INTER ACADEMIQUE II	BEP	Bois et Matériaux Associés	X	Session 2005	Code	Forme	Durée	REALISATION ET TECHNOLOGIE	Coeff.	10
SECTEUR 8 - BATIMENT		Fabrication Industrielle de mobilier et Menuiserie	X	Epreuve	EP 1-A	Pratique	12 h	Dossier technique	Feuille	2 / 9

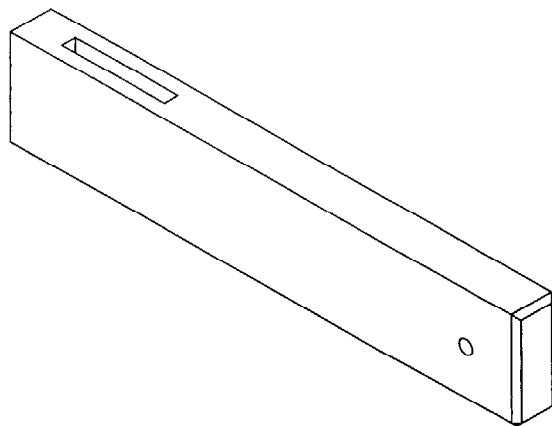
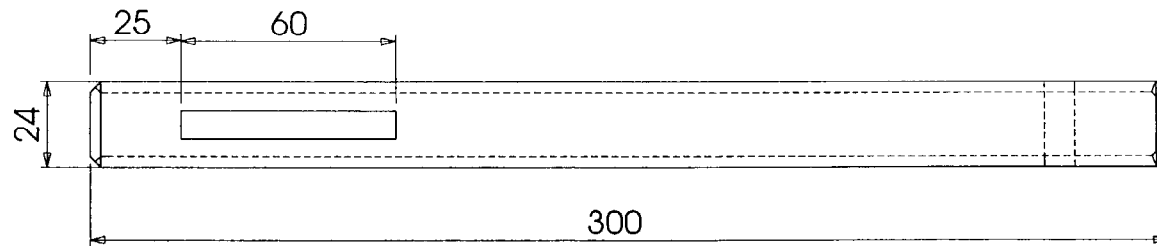


Edition d'éducation de SolidWorks  
Licence pour un usage éducatif uniquement

REP	NB	DESIGNATION	MATIERE	Observation
	1	CHEVET		
		GROUPEMENT INTERACADEMIQUE II	BEP BOIS et Matériaux Associés	X
		SECTEUR 8 - bâtiment	FIMM	
SESSION 2005	Code	Forme	Durée	REALISATION ET TECHNOLOGIE
Epreuve	Ep1-A	Pratique	12 h	Coef. 10
			DOSSIER TECHNIQUE	Page 3 / 9

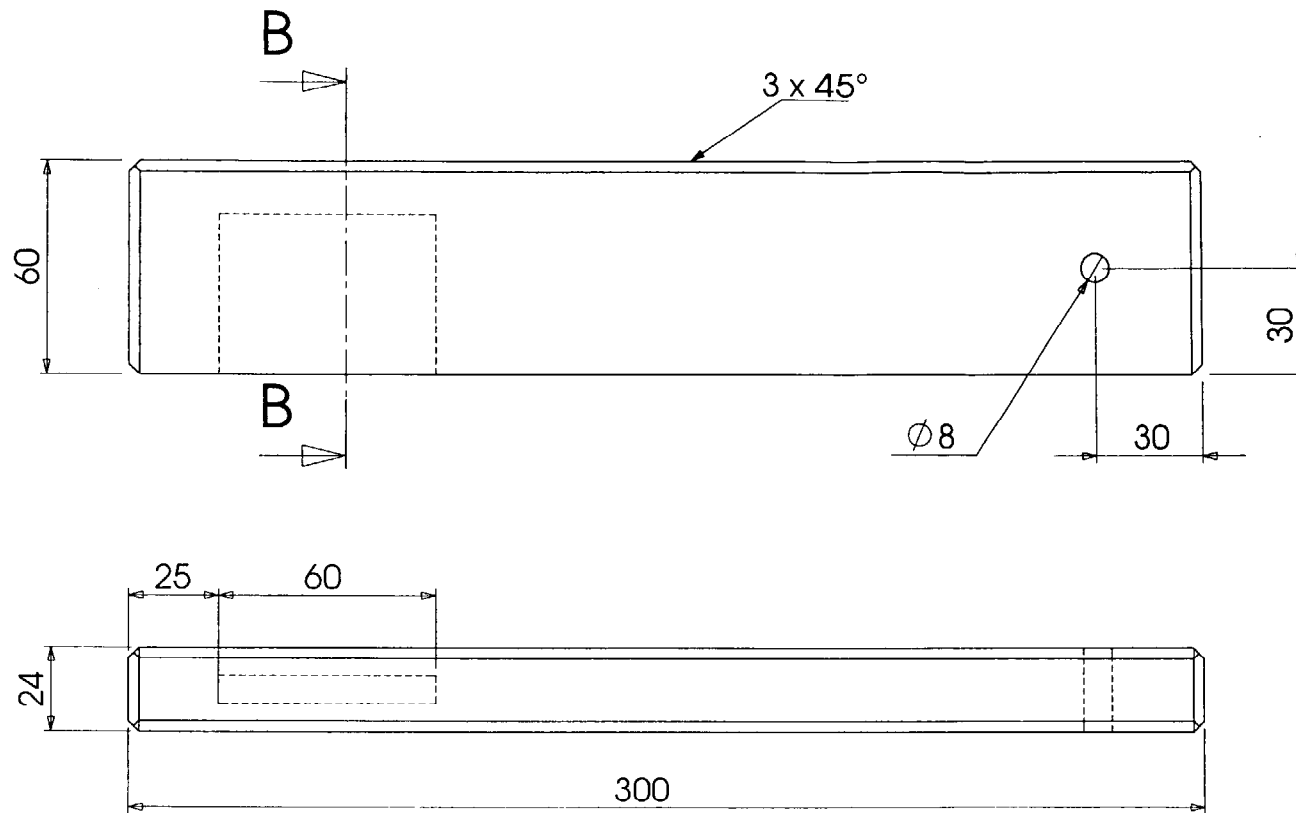


F-F (1 : 2)

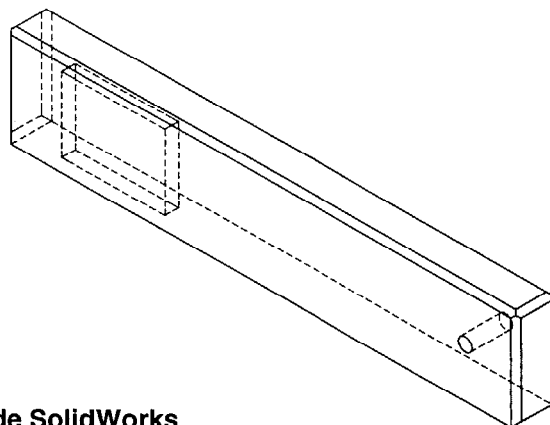
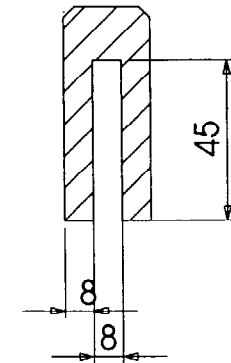


Édition d'éducation de SolidWorks  
Licence pour un usage éducatif uniquement

101	2	Pieds droit			Pin	
REP	NB	DESIGNATION			MATIERE	Observation
GROUPEMENT INTERACADEMIQUE II				BEP	BOIS et Matériaux Associés	X
SECTEUR 8 - bâtiment					FIMM	
SESSION 2005	Code	Forme	Durée	REALISATION		Coef. 10
Epreuve	EP1	PRATIQUE	12H	Dossier technique		Page 4 / 9

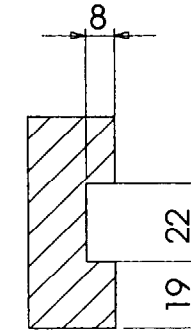
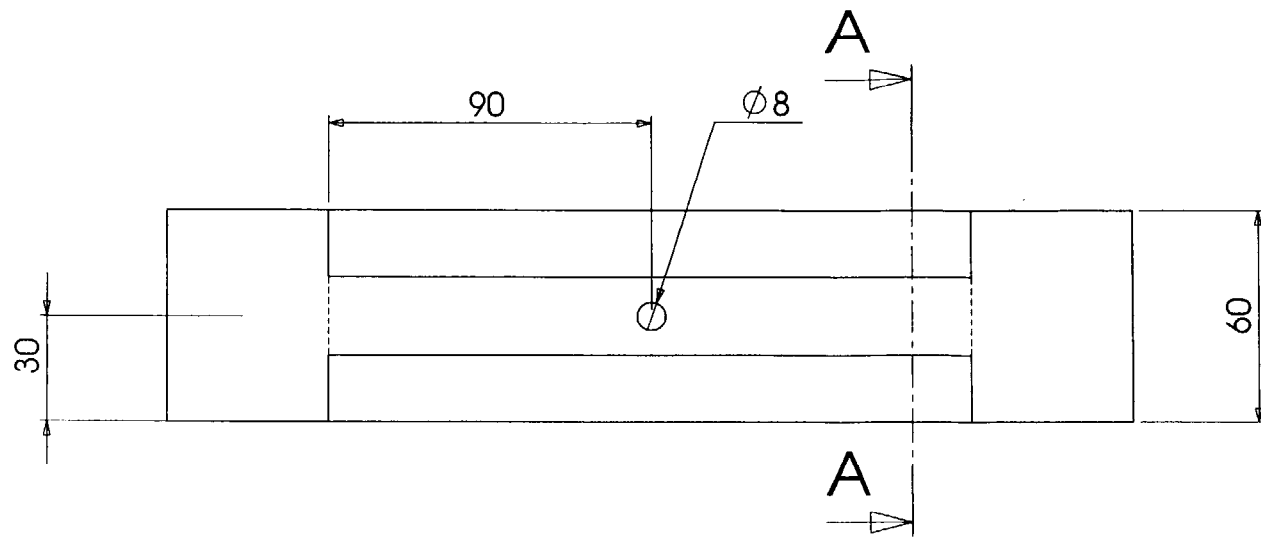


B-B (1 : 2)

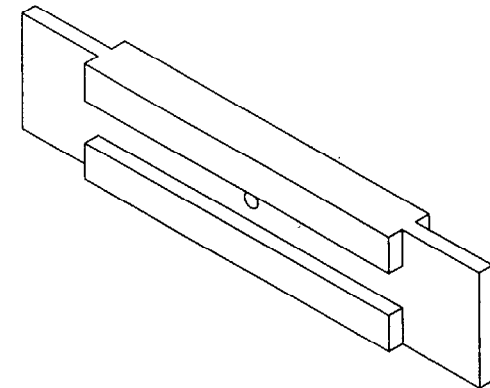
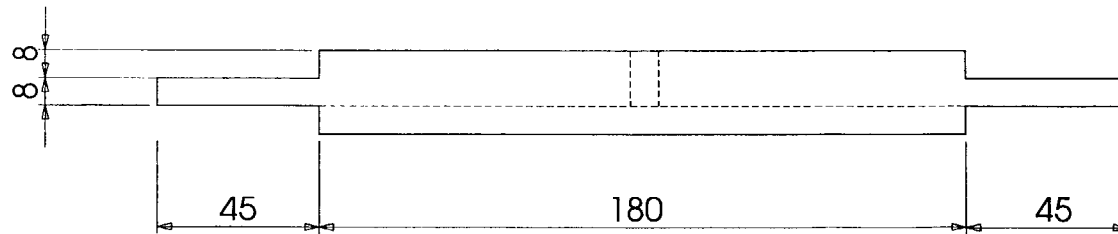


Edition d'éducation de SolidWorks  
Licence pour un usage éducatif uniquement

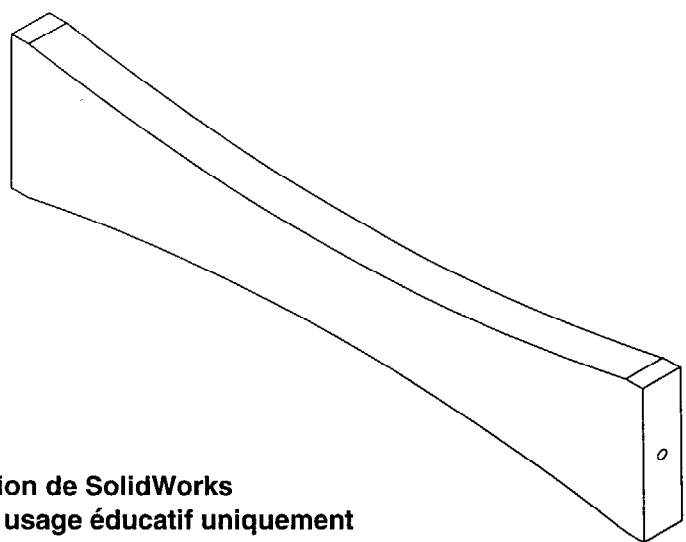
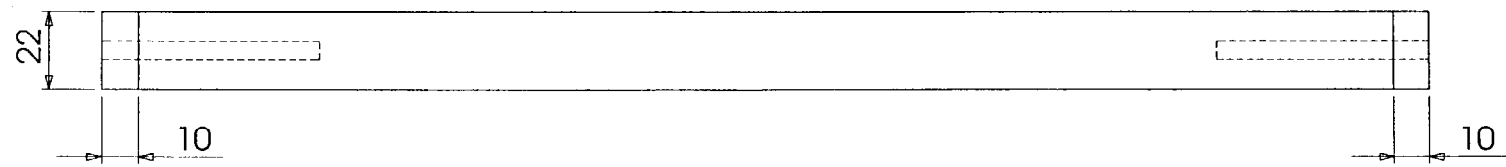
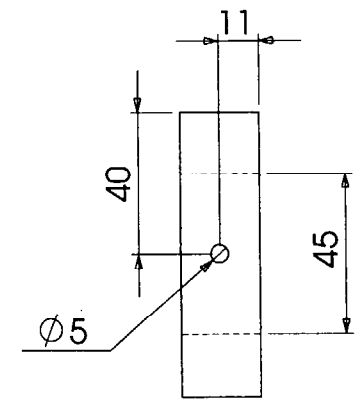
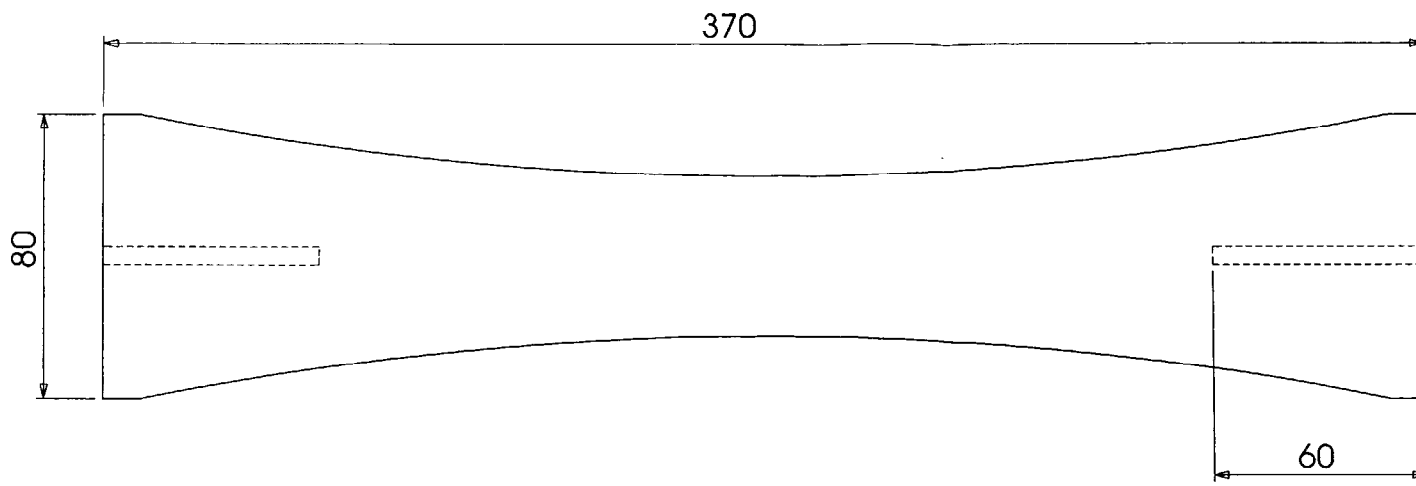
102	2	Pieds gauches			Pin	
REP	NB	DESIGNATION			MATIERE	Observation
GROUPEMENT INTERACADEMIQUE II				BEP	BOIS et Matériaux Associés	X
SECTEUR 8 - bâtiment					FIMM	
SESSION 2005	Code	Forme	Durée	REALSATION		Coeff. 10
Epreuve	EP1	PRATIQUE	12H	Dossier technique		Page 5/9



A-A (1 : 2)

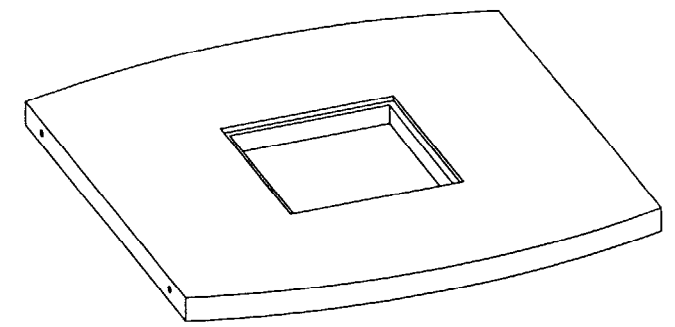
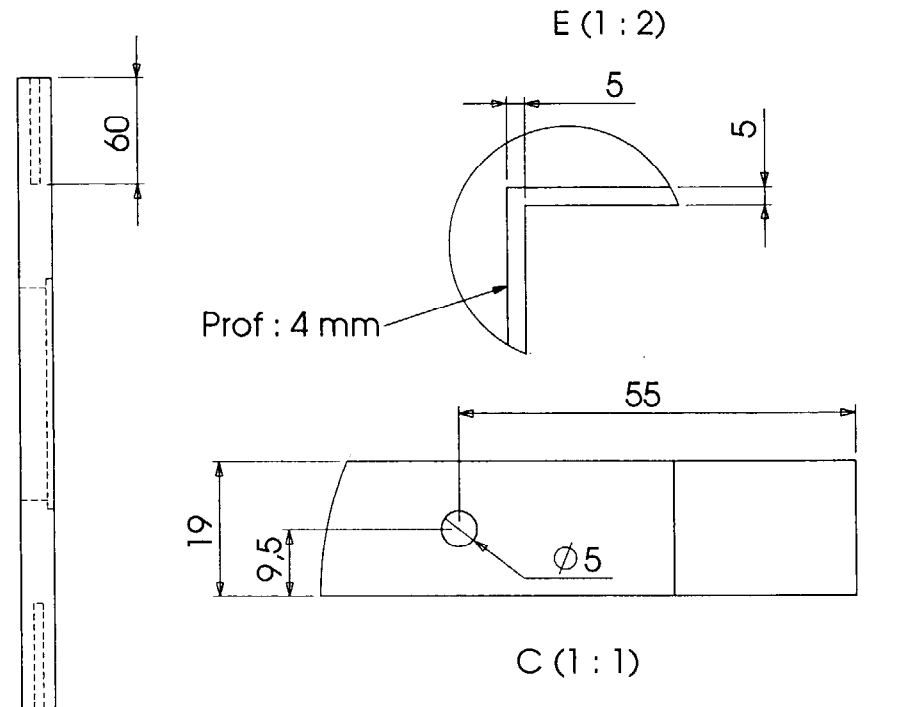
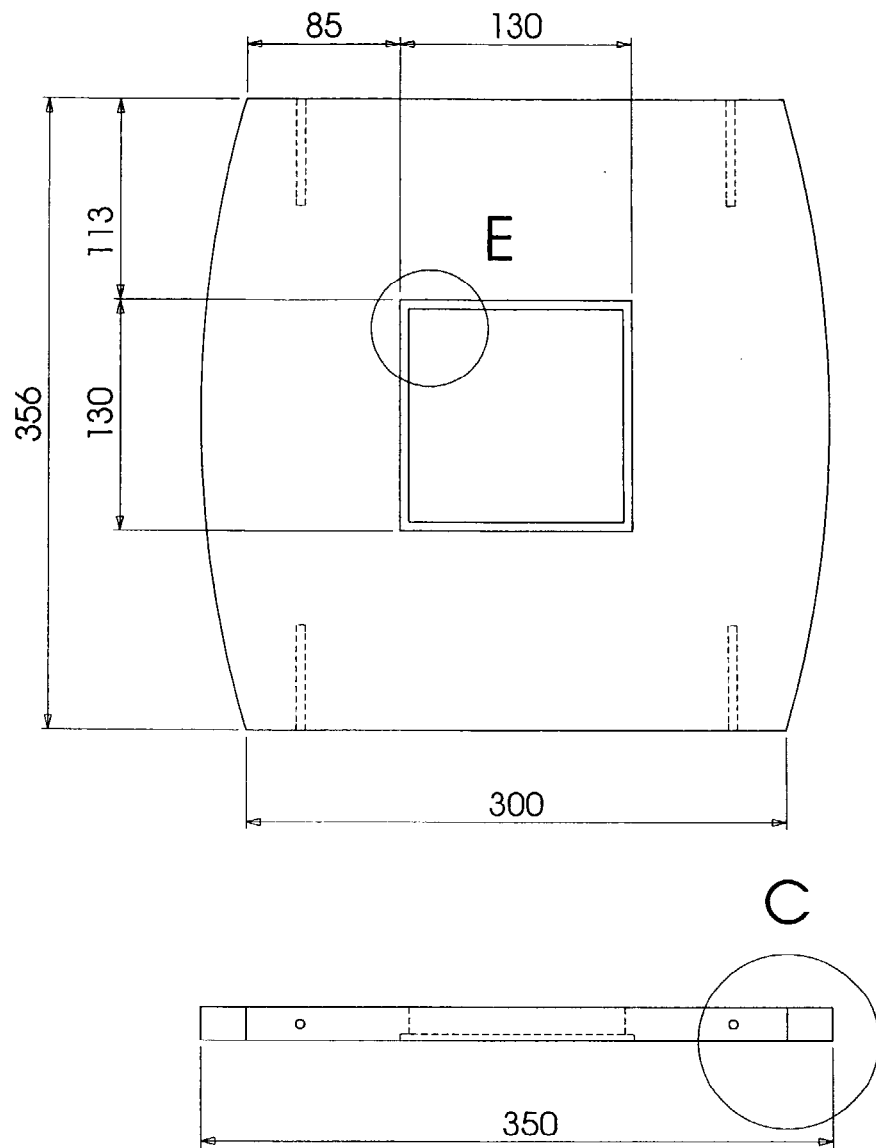


103	2	Traverses basses			Pin	
REP	NB	DESIGNATION			MATIERE	Observation
GROUPEMENT INTERACADEMIQUE II				BEP	BOIS et Matériaux Associés	X
SECTEUR 8 - bâtiment					FIMM	
SESSION 2005	Code	Forme	Durée	PRATIQUE		Coeff. 10
Epreuve	EP1	PRATIQUE	12H	DOSSIER TECHNIQUE		Page 6/9



104	4	Traverse calibrée			Pin	
REP	NB	DESIGNATION			MATIERE	Observation
GROUPEMENT INTERACADEMIQUE II				BEP	BOIS et Matériaux Associés	X
SECTEUR 8 - bâtiment					FIMM	
SESSION 2005	Code	Forme	Durée	REALISATION		Coeff. 10
Epreuve	EP1	PRATIQUE	12H	Dossier technique		Page 7/9

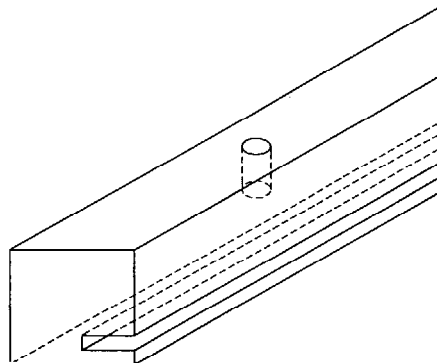
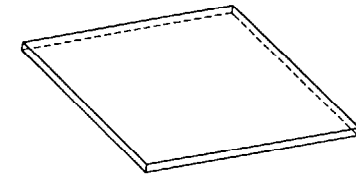
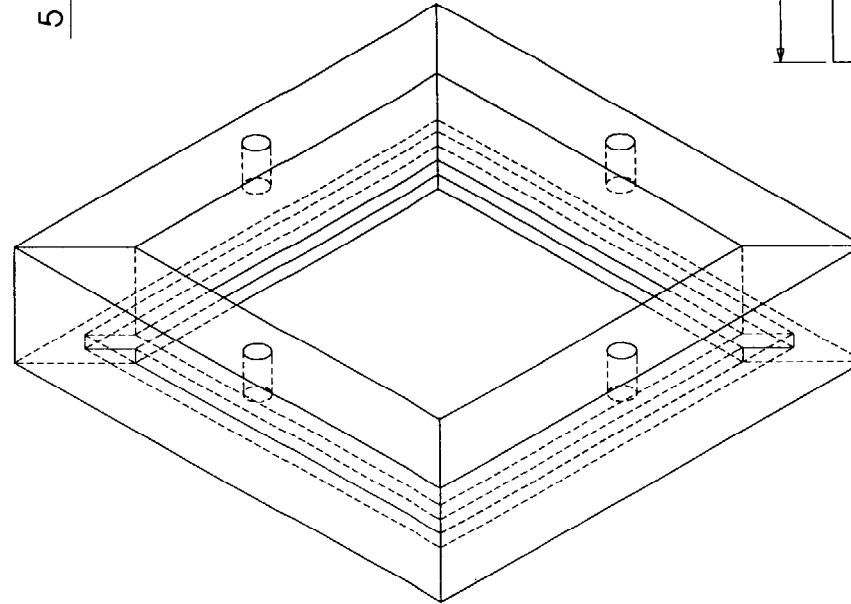
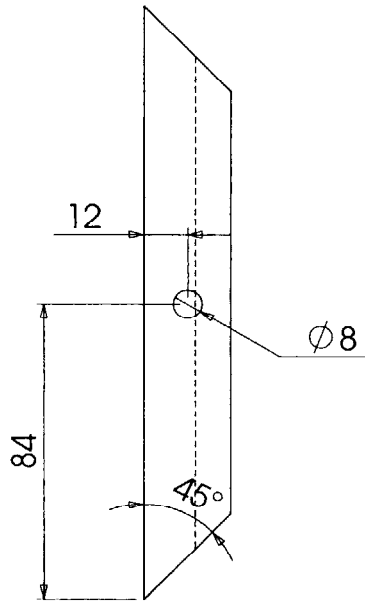
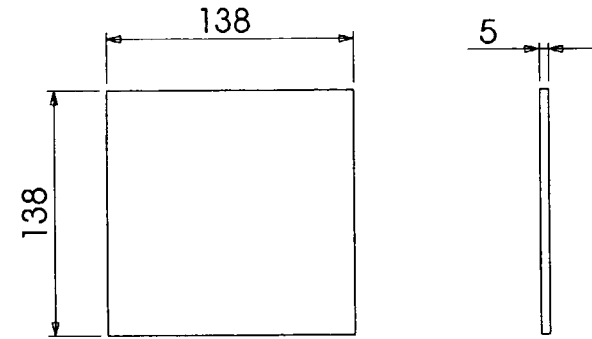
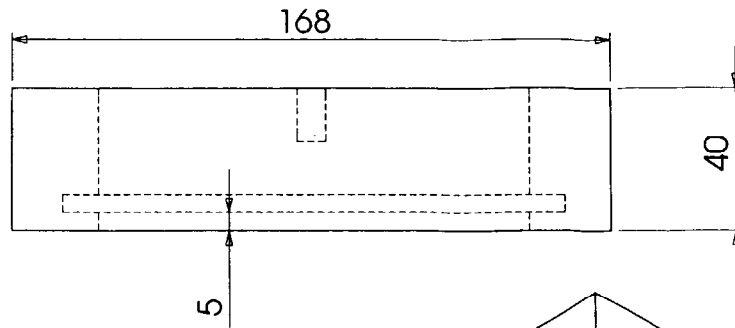
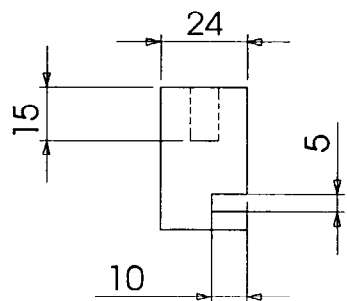
Edition d'éducation de SolidWorks  
Licence pour un usage éducatif uniquement



Edition d'éducation de SolidWorks  
Licence pour un usage éducatif uniquement

201	1	Dessus	MDF 19	
REP	NB	DESIGNATION	MATIERE	Observation
GROUPEMENT INTERACADEMIQUE II			BEP	BOIS et Matériaux Associés
SECTEUR 8 - bâtiment				FIMM
SESSION 2005	Code	Forme	Durée	REALISATION
Epreuve	EP1	PRATIQUE	12H	Dossier technique
				Coef. 10
				Page 8/9





Edition d'éducation de SolidWorks  
Licence pour un usage éducatif uniquement

302	1	Fond		Cp 5 mm	
301	4	Alaises		Pin	
REP	NB	DESIGNATION		MATIERE	Observation
GROUPEMENT INTERACADEMIQUE II			BEP	BOIS et Matériaux Associés	X
SECTEUR 8 - bâtiment				FIMM	
SESSION 2005	Code	Forme	Durée	REALISATION	Coeff. 10
Epreuve	EP1	PRATIQUE	12H	dossier technique	Page 9/9