

1- OBSERVER – ANALYSER
(comparer - identifier)

Une architecture, un meuble...

Après avoir observé très attentivement ces différentes architectures (A, B, C, D et E), on vous demande :

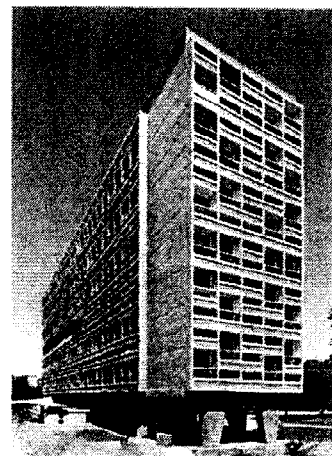
- 1) de compléter le tableau ci-contre en associant les éléments mobiliers (1, 2, 3, 4 et 5), aux architectures qui leur correspondent.
- 2) d'indiquer en quelques mots les indices qui vous ont permis de les associer (formes, structures, décors, détails stylistiques...).

Architectures Périodes	N°des éléments mobiliers	Quels sont les indices qui vous ont permis de les associer ?
A 1910 - 1914		
B 1945 - 1952		

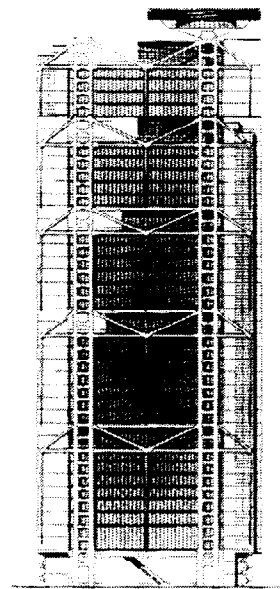
Architectures Périodes	N°des éléments mobiliers	Quels sont les indices qui vous ont permis de les associer ?
C 1985		
D 1987		
E 1997		



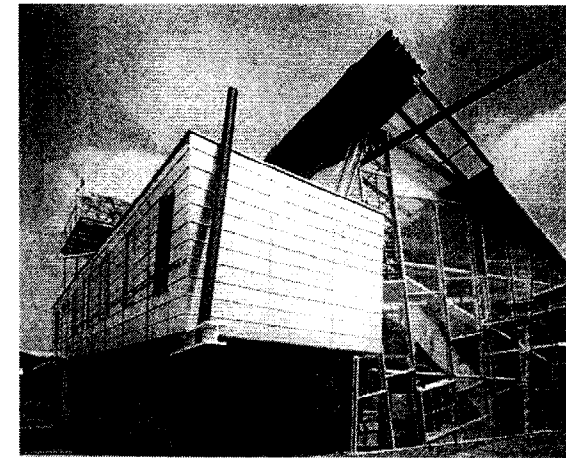
A Walter Gropius 1910 - 1914



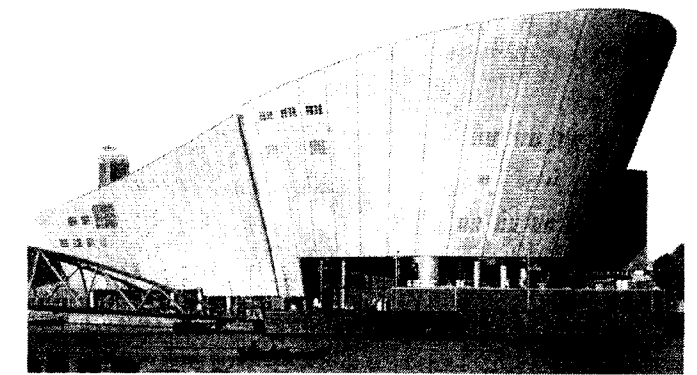
B Le Corbusier Unité d'habitation 1945 - 1952



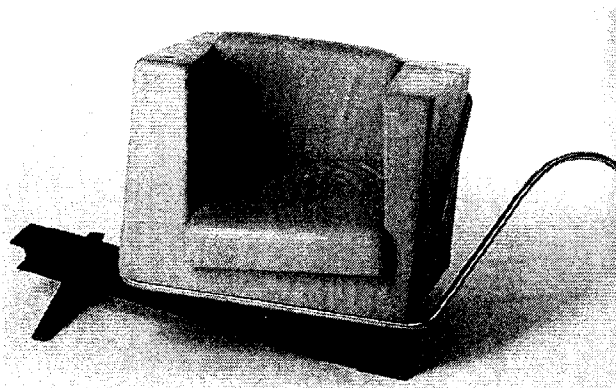
C Norman Foster La banque de Hong-Kong 1985



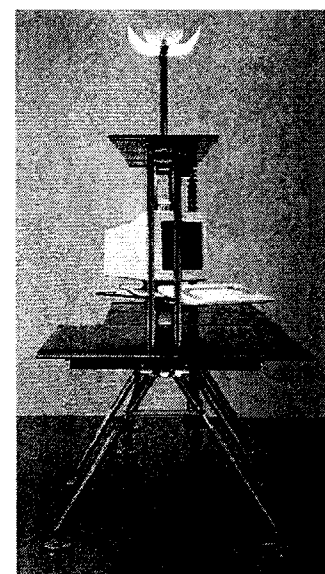
D Behnisch et partenaires Stuttgart 1987



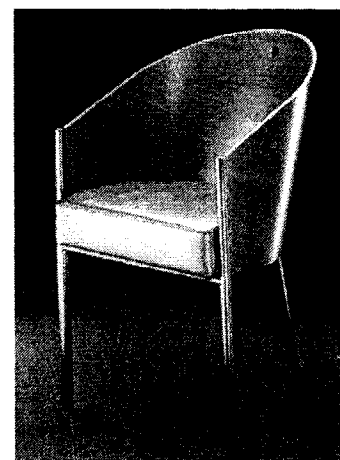
E Musée national de la science et de la technologie à Amsterdam Renzo Piano 1997



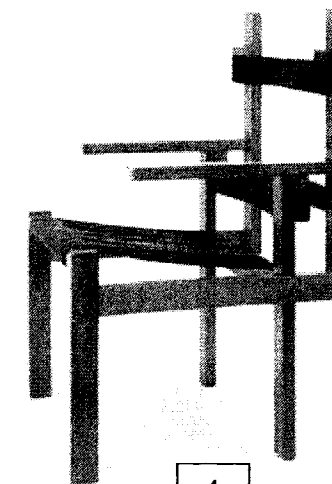
1



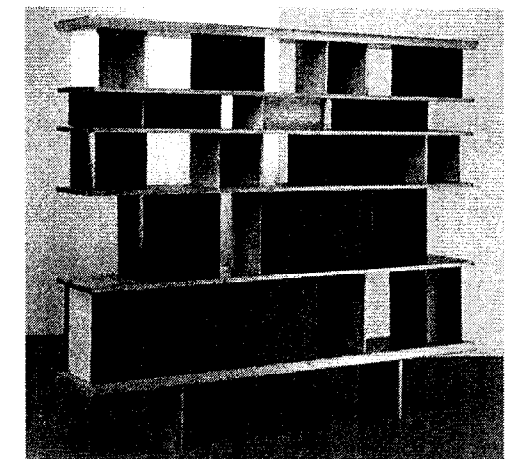
2



3



4

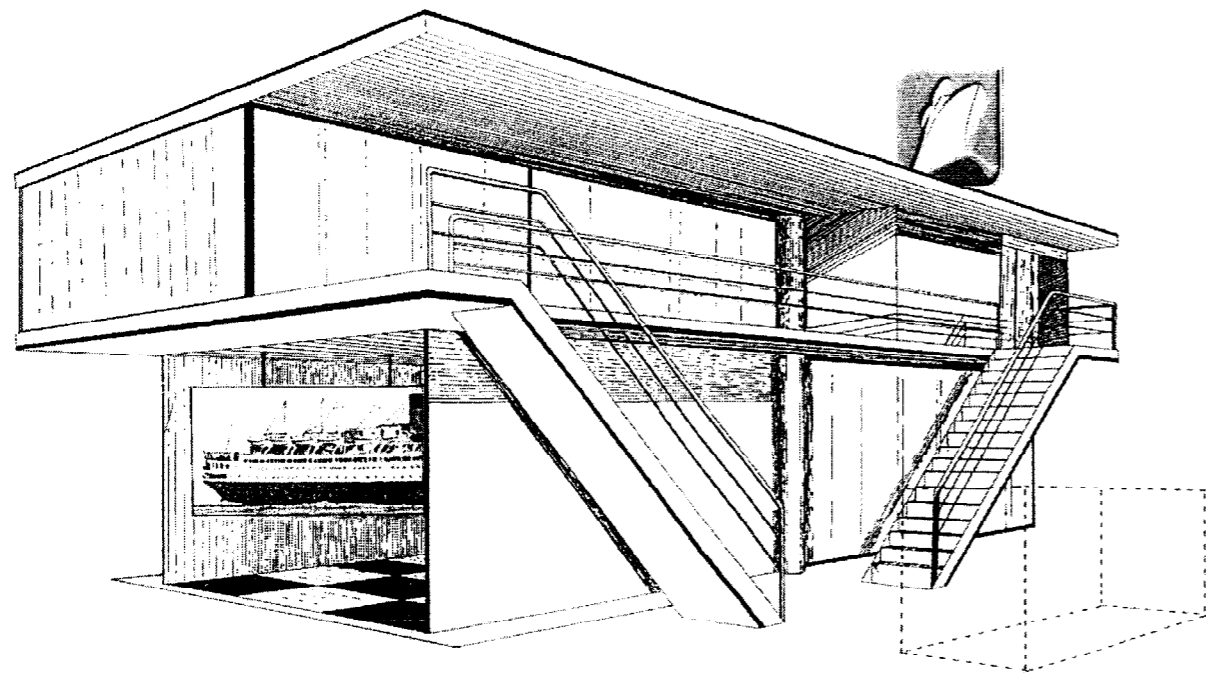


5

BEP	Spécialité : BOIS ET MATÉRIAUX ASSOCIÉS Dominante FIMM Code Spécialité : 5123401	Durée : 4 h	Session : 2005
	Épreuve : EP1 : Réalisation Technologie Arts appliqués	N° Sujet : 05- 2153	Coefficient: 10

2. RÉALISER GRAPHIQUEMENT (observer – analyser - traduire)

Une agence de voyage vous demande de rechercher un projet de **comptoir d'accueil** qu'elle placera devant son stand à l'occasion d'un salon du tourisme.



A partir des constats de l'analyse précédente, vous devez rechercher, sous forme d'esquisses, deux projets différents (**1 et 2**) s'inspirant des formes et des éléments caractéristiques des réalisations de l'architecte Richard MEIER présentées sur le folio 3/3.

Réalisation au crayon HB.

Ce comptoir doit être composé :

- d'une tablette.
- d'un présentoir incorporé en façade pour magazines et dépliants.

Feuilles à rendre à l'issue de l'épreuve : folios 1/3 et 2/3.

ÉVALUATION :

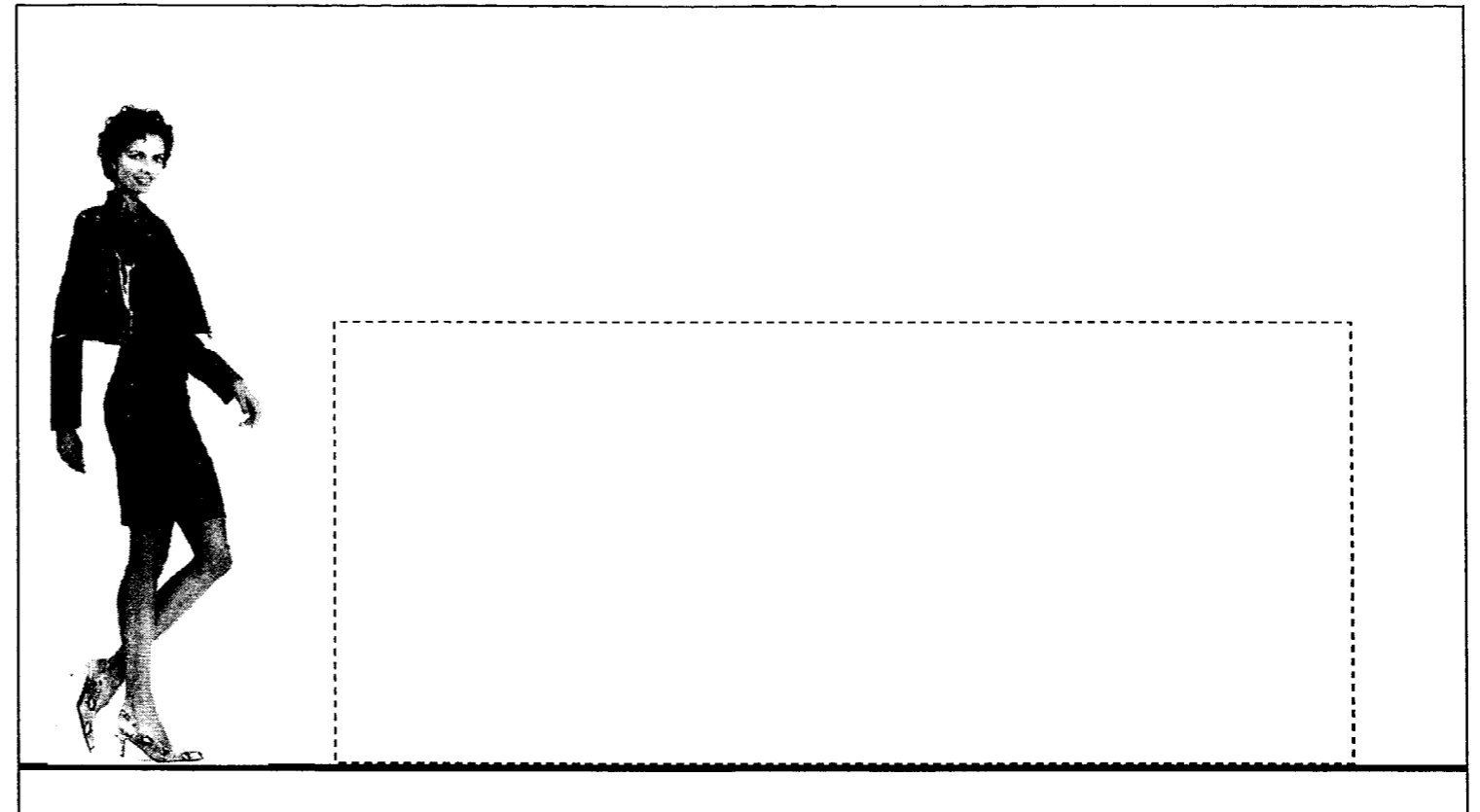
Observer- analyser :

- Justesse des associations..... 5 points
- Pertinence des indices..... 5 points

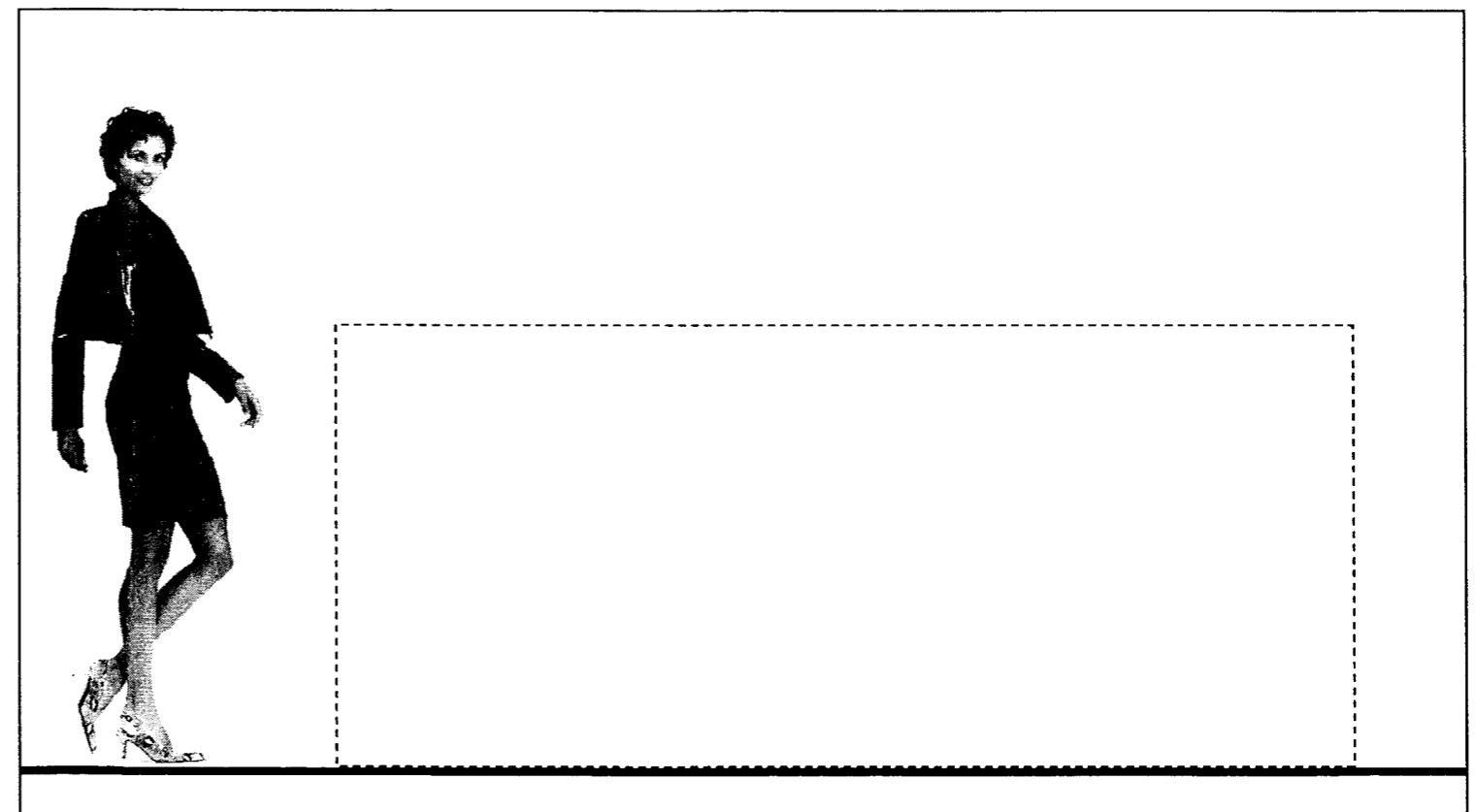
Réaliser graphiquement :

- Prise en compte des éléments caractéristiques (projets 1 et 2).... 6 points
- Respect du cahier des charges (projets 1 et 2)..... 2 points
- Qualités technique et plastique..... 2 points

Projet n°1



Projet n°2



BEP

Spécialité : BOIS ET MATÉRIAUX ASSOCIÉS Dominante FIMM
Code Spécialité : 5123401

Durée : 4 h
Session : 2005

Épreuve : EP1 : Réalisation Technologie **Arts appliqués**

N° Sujet : 05 - 2153

Coefficient:: 10
Folio : 2 / 3

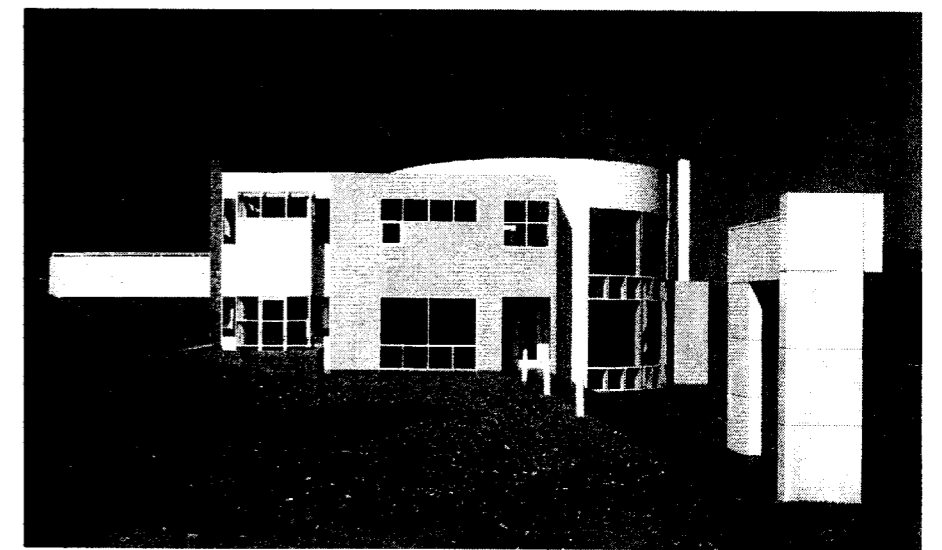
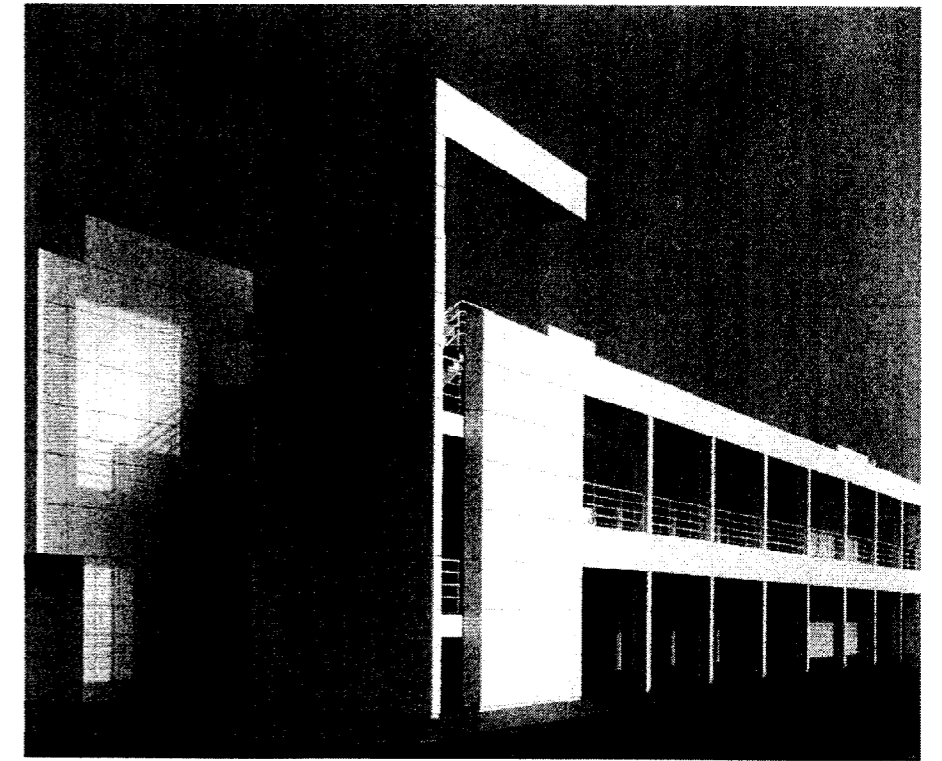
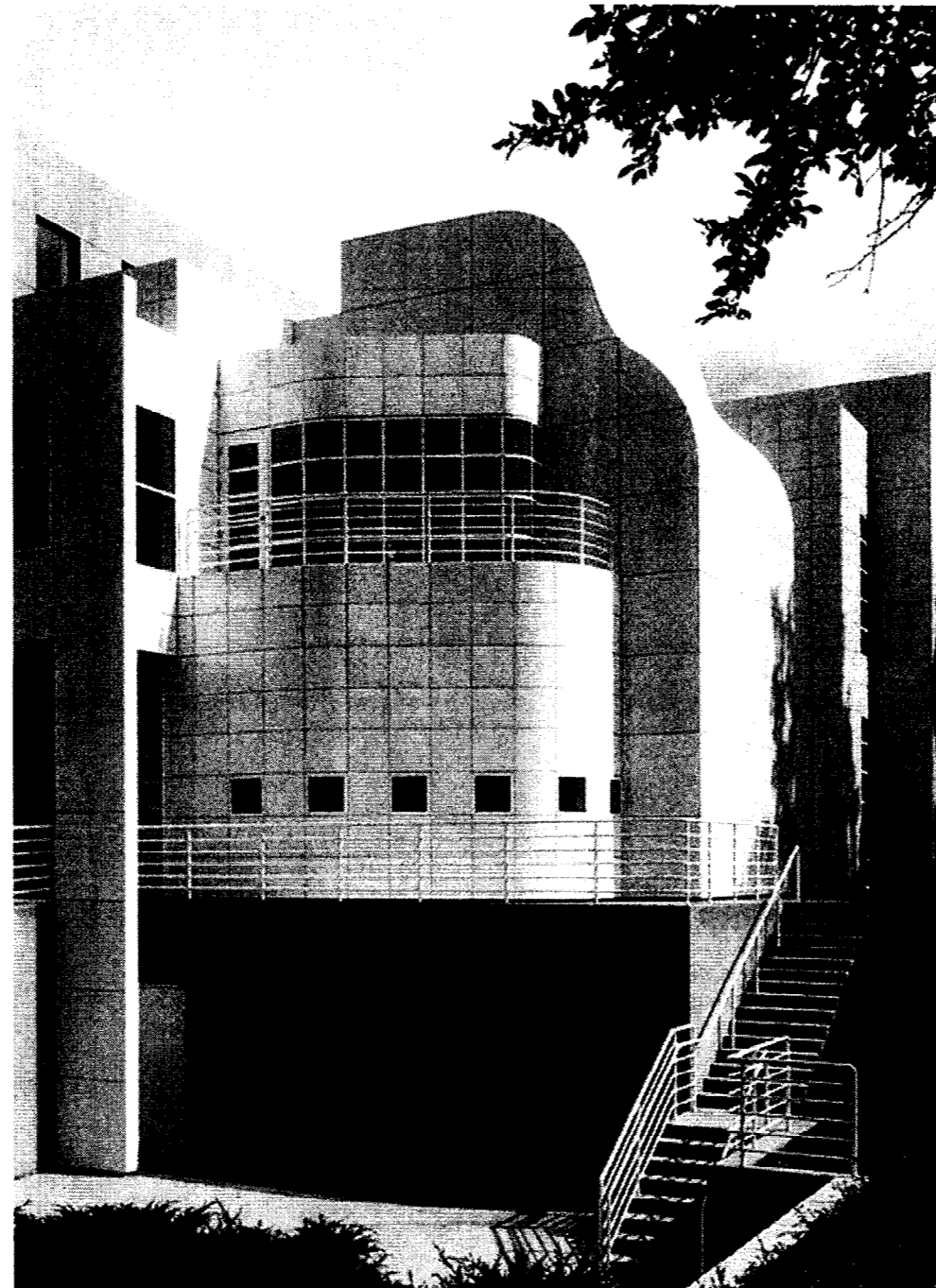
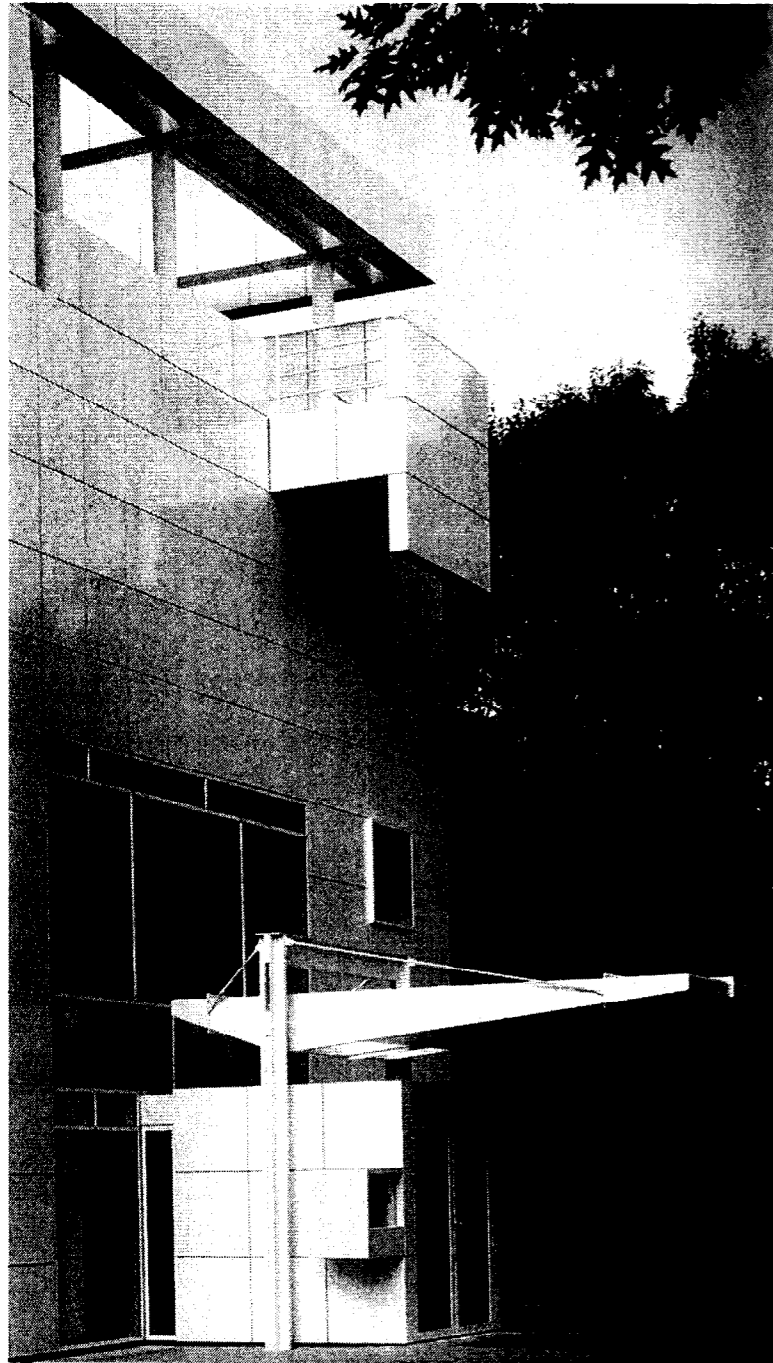
RICHARD MEIER Architecte

Royal Dutch Paper 1987 - 1992
Mills Headquarters

Des Moines Art 1982 - 1984
Center Addition

Weishaupt Forum 1988 - 1992

Grotta House 1985 - 1989



BEP

Spécialité : BOIS ET MATÉRIAUX ASSOCIÉS Dominante FIMM
Code Spécialité : 5123401

Durée : 4h
Session : 2005

Épreuve : EP1 : Réalisation Technologie **Arts appliqués**

N° Sujet : 05 - 2153

Coefficient : 10
Folio : 3 / 3