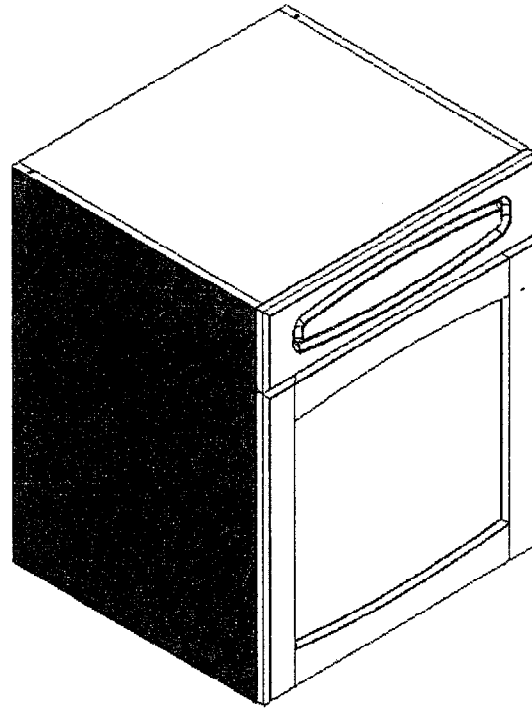


DESCRIPTIF



Nous avons une série de 300 éléments bas de cuisine à fabriquer. Le caisson est réalisé en panneau mélaminé de 16 mm assemblé par tourillons et vis auto-tourillonnantes. Les chants avant des façades sont plaqués de chant blanc mat. Les portes en frêne sont assemblées par contre-profil et s'ouvrent à l'aide de charnières invisibles. Le fonctionnement des tiroirs est assuré par des coulisses à sortie simple. Ils sont réalisés en panneau mélaminé de 12 mm et reçoivent une façade en frêne de 24 mm.

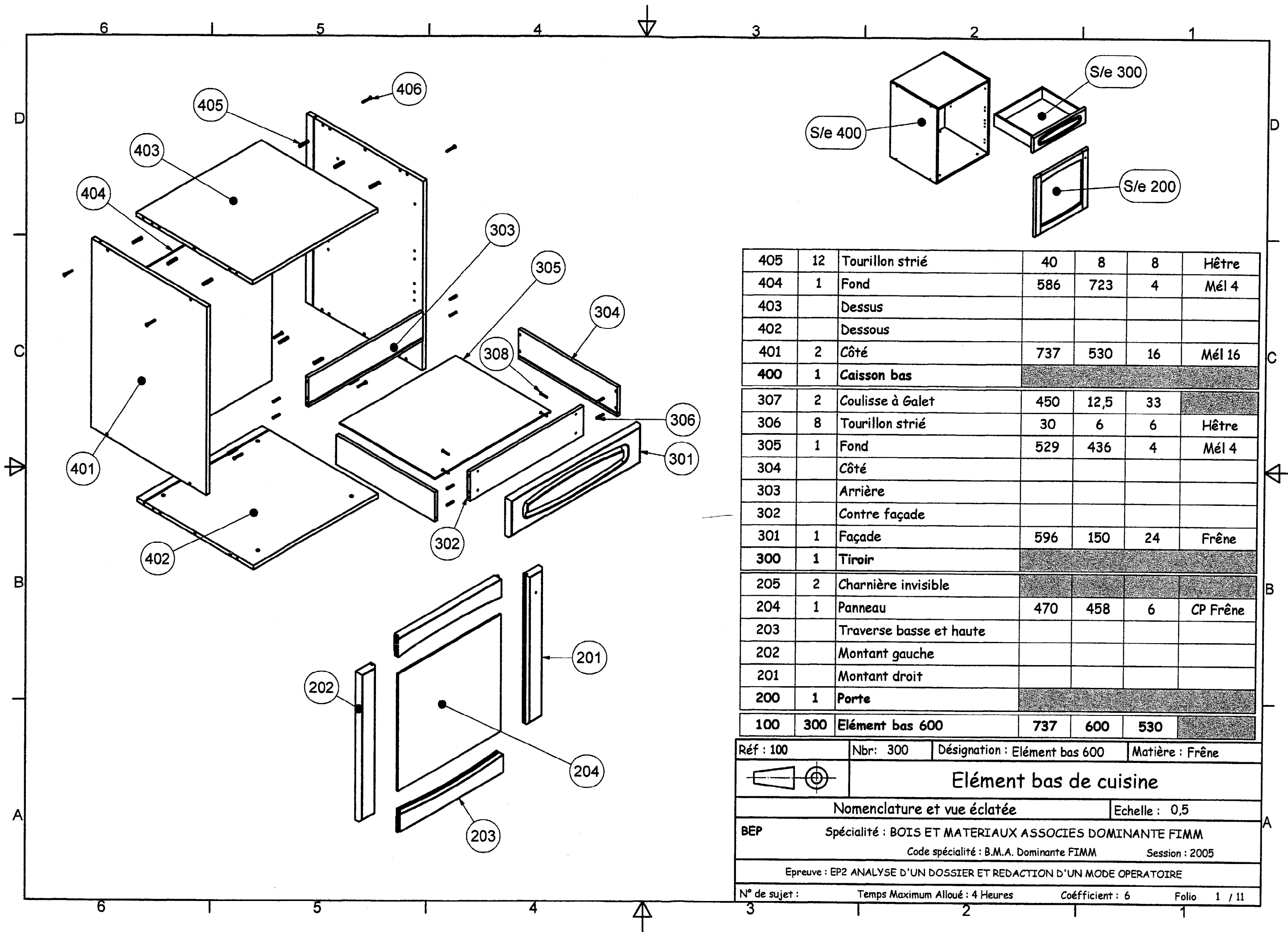
EP2

Epreuve Professionnelle Ecrite
Partie : Analyse d'un dossier et rédaction d'un
mode opératoire


DOSSIER RESSOURCES
Folios de 1/11 à 11/11

BEP	Spécialité: BOIS ET MATERIAUX ASSOCIES DOMINANTE FIMM	Session: 2005
Code spécialité: B.M.A Dominante FIMM		
Epreuve: EP2 ANALYSE D'UN DOSSIER ET REDACTION D'UN MODE OPERATOIRE		
N° de sujet: 05 - 2095	Temps maximum alloué: 4 heures	Coefficient: 6

Page 0/11



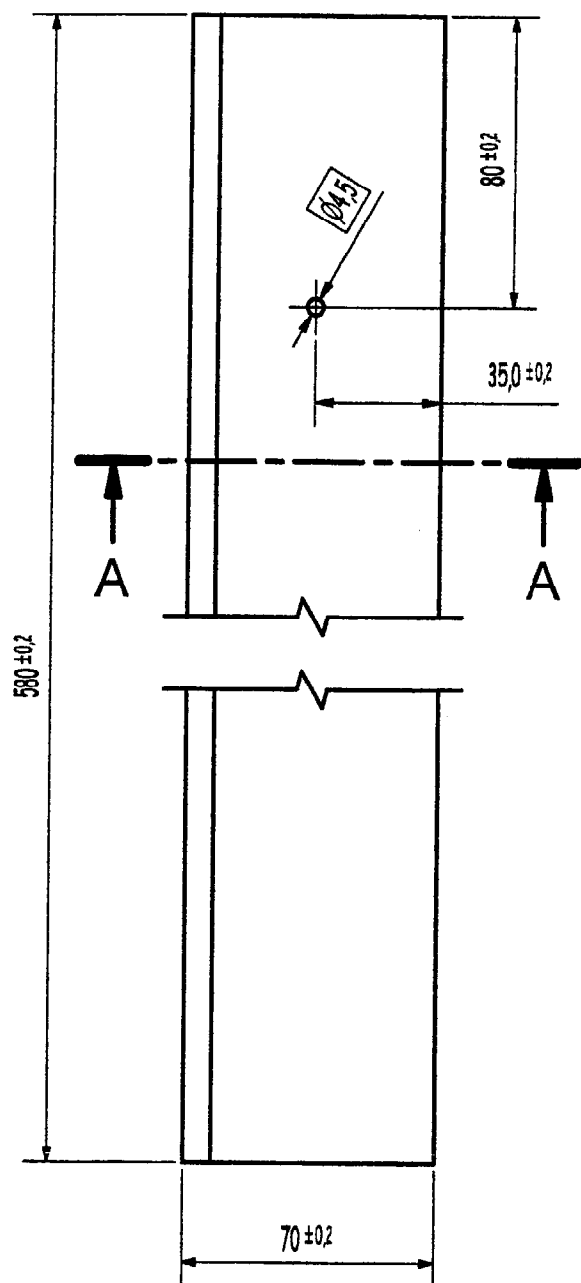
405	12	Tourillon strié	40	8	8	Hêtre
404	1	Fond	586	723	4	Mél 4
403		Dessus				
402		Dessous				
401	2	Côté	737	530	16	Mél 16
400	1	Caisson bas				
307	2	Coulisse à Galet	450	12,5	33	
306	8	Tourillon strié	30	6	6	Hêtre
305	1	Fond	529	436	4	Mél 4
304		Côté				
303		Arrière				
302		Contre façade				
301	1	Façade	596	150	24	Frêne
300	1	Tiroir				
205	2	Charnière invisible				
204	1	Panneau	470	458	6	CP Frêne
203		Traverse basse et haute				
202		Montant gauche				
201		Montant droit				
200	1	Porte				
100	300	Elément bas 600	737	600	530	

Réf : 100	Nbr: 300	Désignation : Elément bas 600	Matière : Frêne
 <h2 style="margin: 0;">Elément bas de cuisine</h2>			
Nomenclature et vue éclatée			Echelle : 0,5
BEP Spécialité : BOIS ET MATERIAUX ASSOCIES DOMINANTE FIMM Code spécialité : B.M.A. Dominante FIMM Session : 2005			
Epreuve : EP2 ANALYSE D'UN DOSSIER ET REDACTION D'UN MODE OPERATOIRE			
N° de sujet :	Temps Maximum Alloué : 4 Heures	Coéfficient : 6	Folio 1 / 11

Vue de face

201

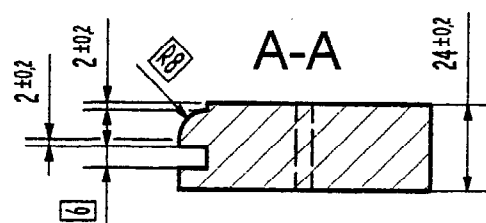
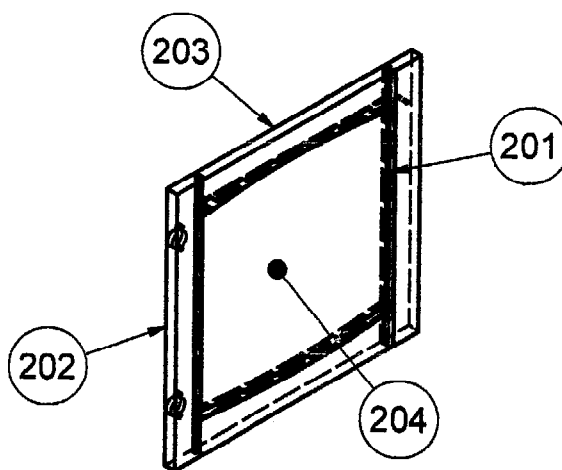
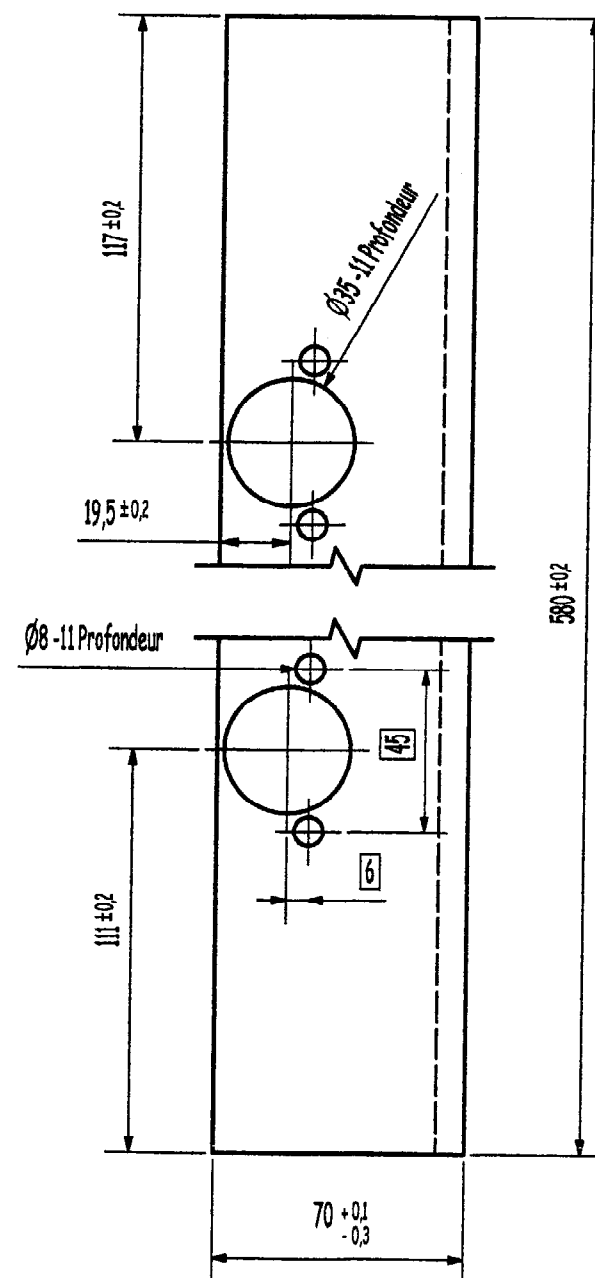
Montant Droit



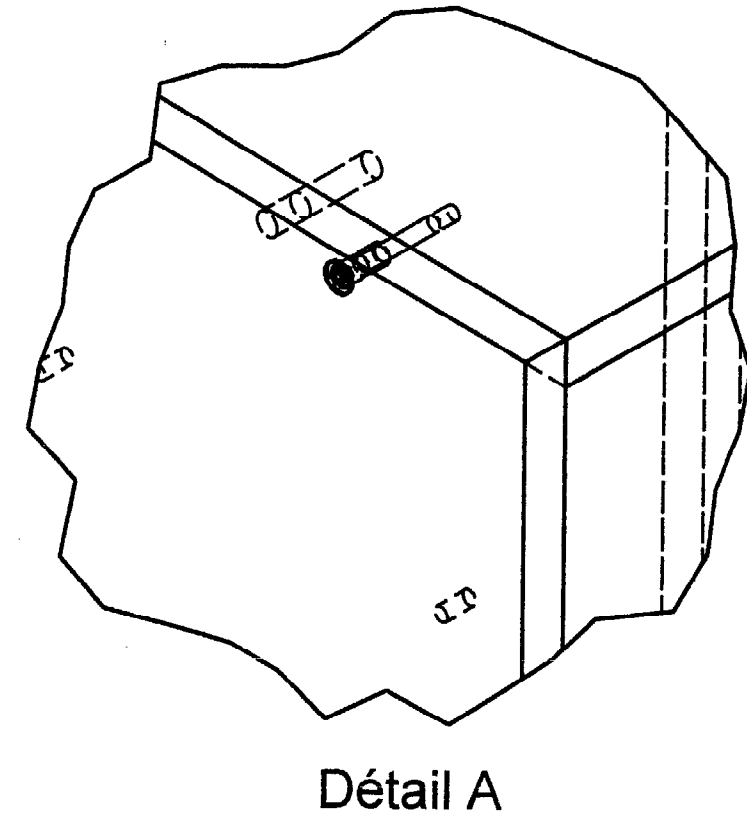
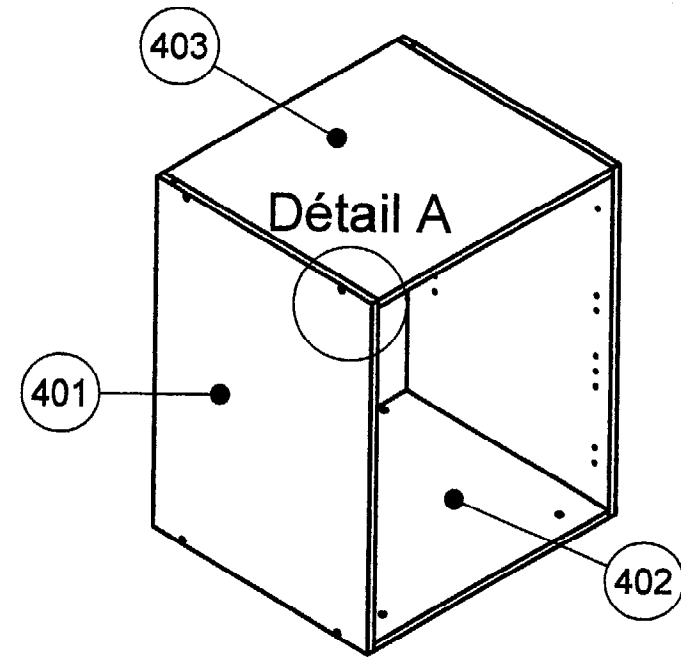
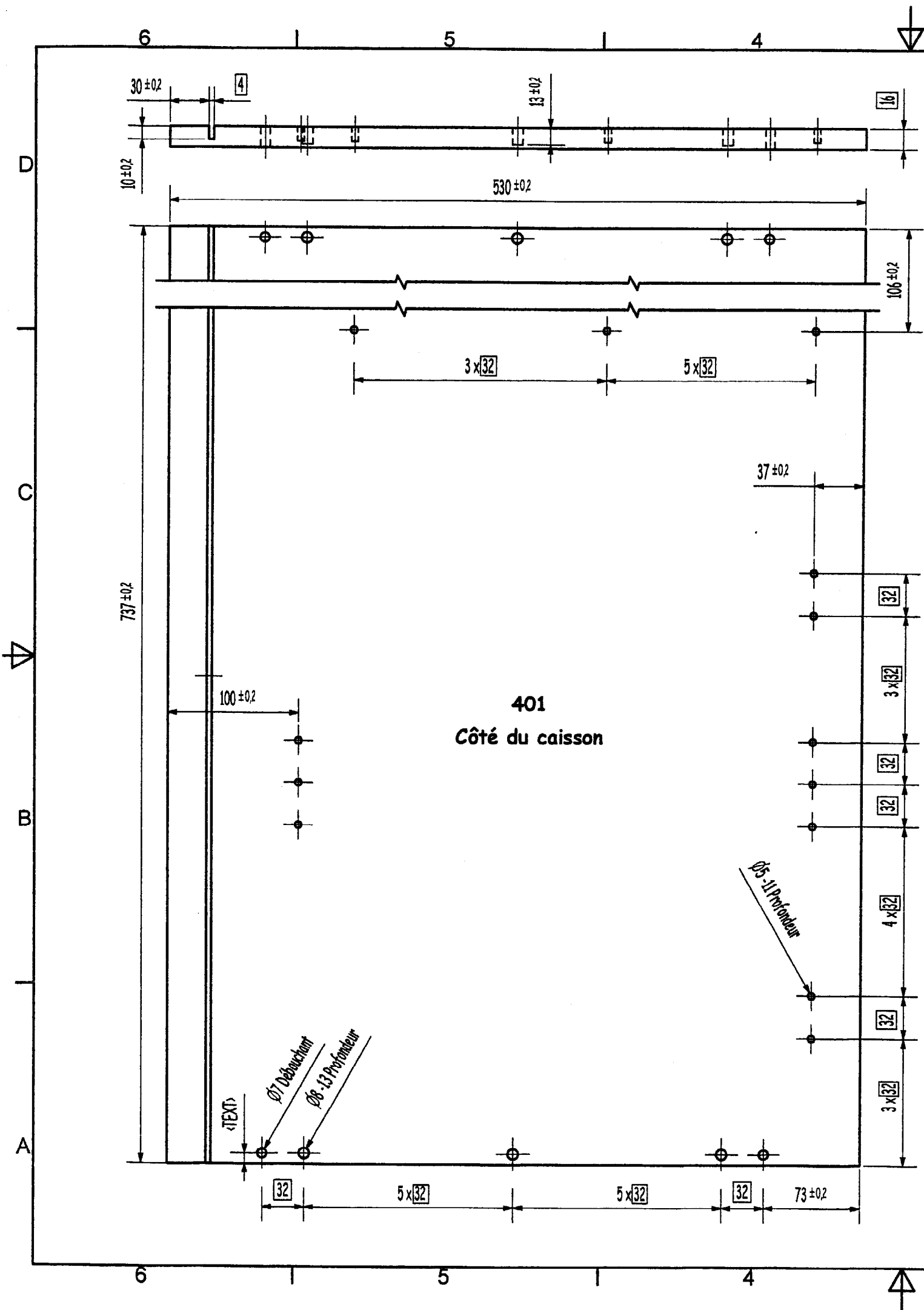
Vue arrière

202

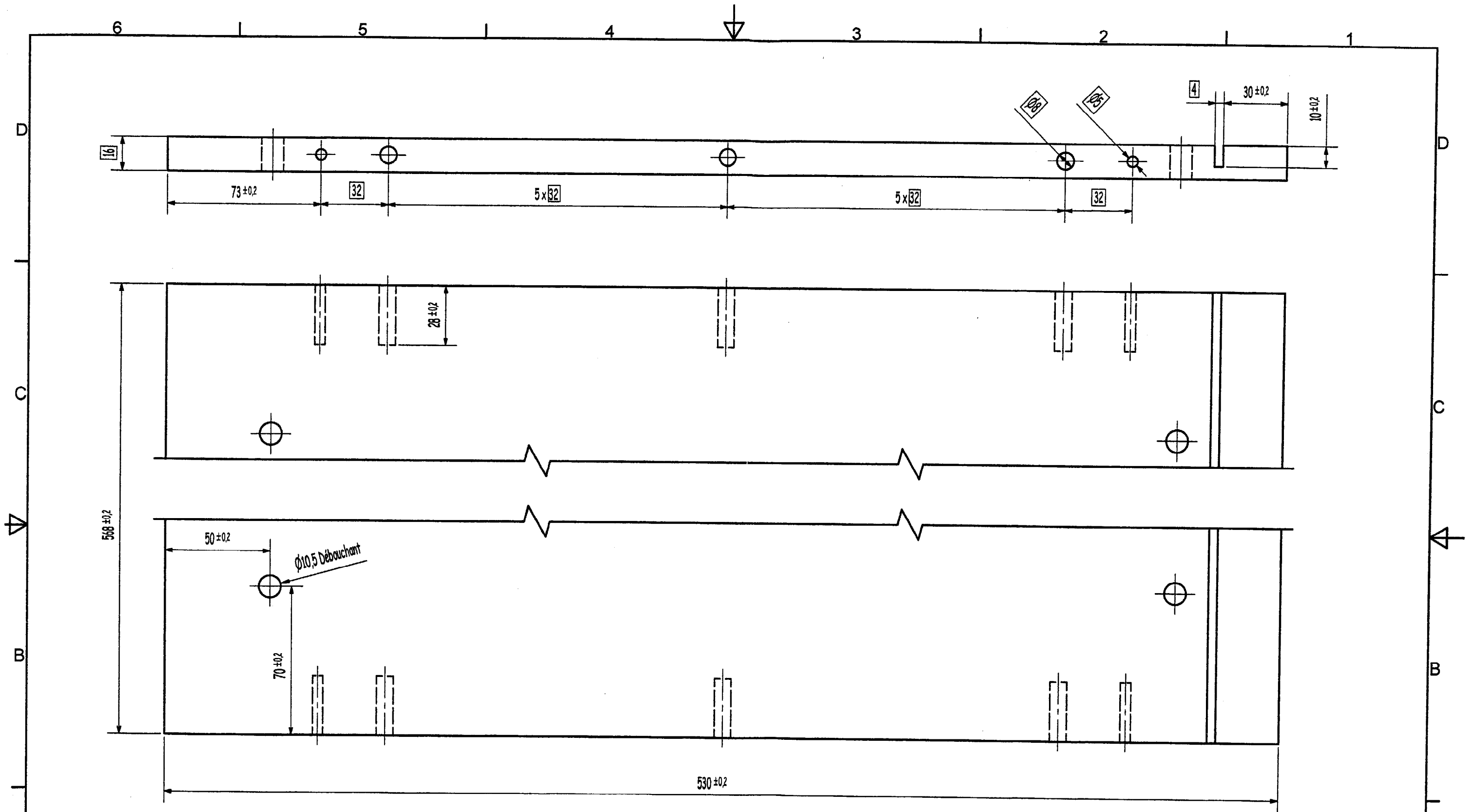
Montant Gauche



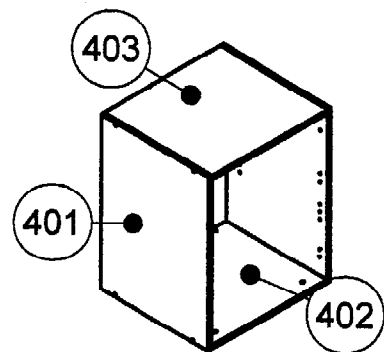
Réf : 201 202	Nbr: 300	Désignation : Montants	Matière : Frêne
		Élément bas de cuisine	
Dessin de définition			Echelle : 0,5
BEP	Spécialité : BOIS ET MATERIAUX ASSOCIES DOMINANTE FIMM		
	Code spécialité : B.M.A. Dominante FIMM		Session : 2005
Epreuve : EP2 ANALYSE D'UN DOSSIER ET REDACTION D'UN MODE OPERATOIRE			
N° de sujet :	Temps Maximum Alloué : 4 Heures	Coefficient : 6	Folio 2 / 11



Réf : 401	Nbr: 600	Désignation : Côté caisson	Matière : Mél 16
	Élément bas de cuisine		
Dessin de définition		Echelle : 0,3	
BEP	Spécialité : BOIS ET MATERIAUX ASSOCIES DOMINANTE FIMM		
	Code spécialité : B.M.A. Dominante FIMM		Session : 2005
Epreuve : EP2 ANALYSE D'UN DOSSIER ET REDACTION D'UN MODE OPERATOIRE			
N° de sujet :	Temps Maximum Alloué : 4 Heures	Coéfficient : 6	Folio 4 / 11



402
Dessous caisson



Réf : 402	Nbr: 300	Désignation : Dessous caisson	Matière : Mél 16
	Élément bas de cuisine		
Dessin de définition		Echelle : 0,35	
BEP	Spécialité : BOIS ET MATERIAUX ASSOCIES DOMINANTE FIMM		
Code spécialité : B.M.A. Dominante FIMM		Session : 2005	
Epreuve : EP2 ANALYSE D'UN DOSSIER ET REDACTION D'UN MODE OPERATOIRE			
N° de sujet :	Temps Maximum Alloué : 4 Heures	Coéfficient : 6	Folio 5 / 11