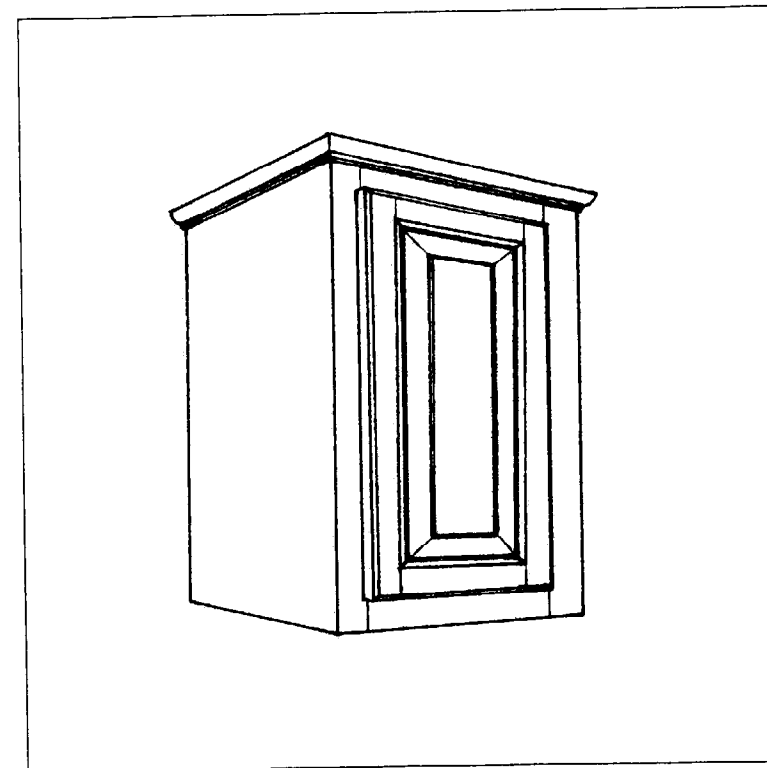


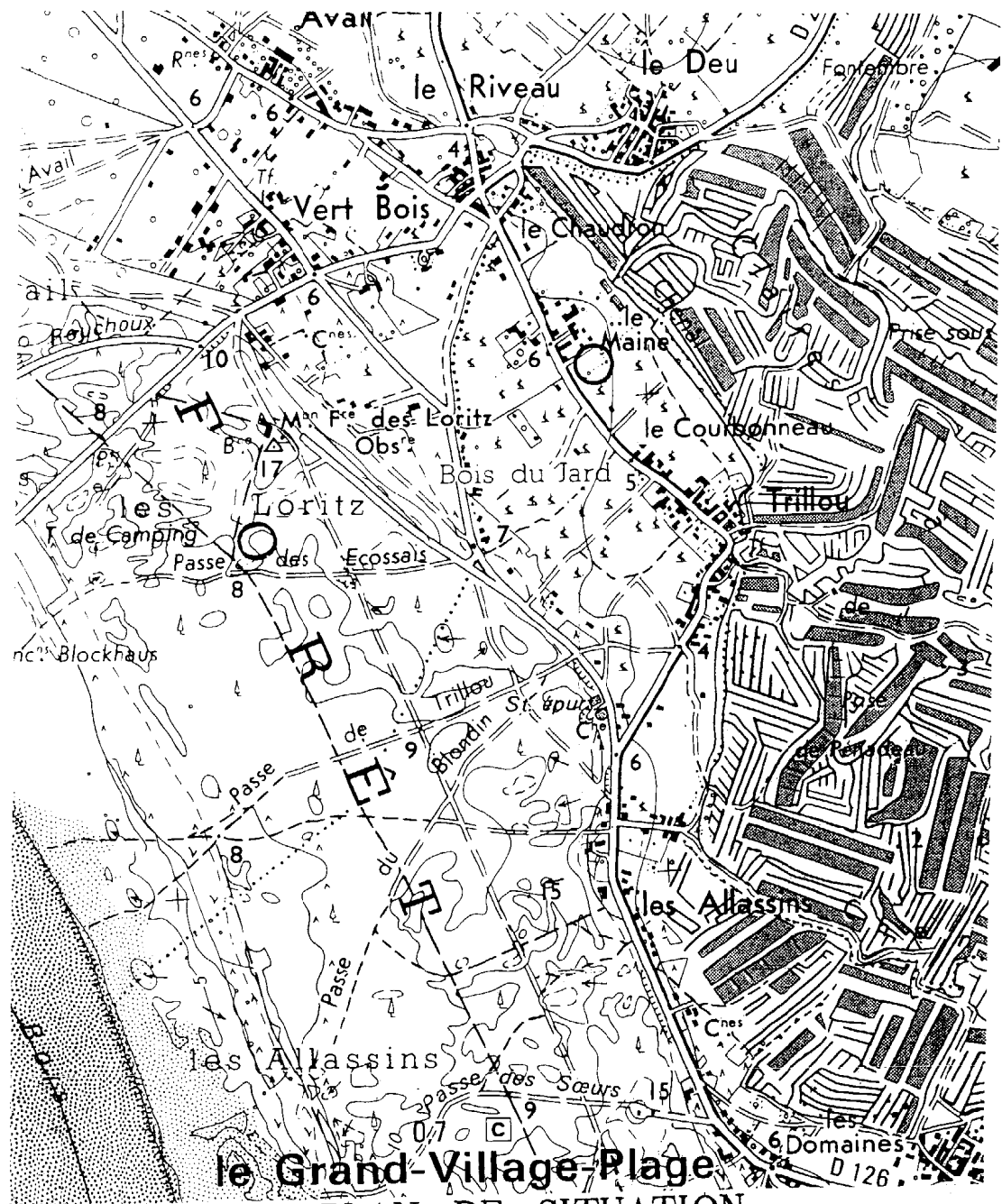
DOSSIER RESSOURCES

Composition du dossier

1 / 17	Plan de situation
2 / 17	Plan de masse existant
3 / 17	Plan de masse projeté
4 / 17	Façades existantes
5 / 17	Façades projetées
6 / 17	Façades projetées
7 / 17	Plan de l'existant
8 / 17	Plan du RDC projeté
9 / 17	Aménagement du garage
10 / 17	Coupe A et B projetées
11 / 17	Coupe CC existante/projetée
12 / 17	Extrait du descriptif sommaire
13 / 17	Extrait du descriptif -
14 / 17	Extrait du descriptif -
15 / 17	Descriptif cuisine/coupe BB
16 / 17	Fiche coulisse de tiroir/coupe AA
17 / 17	Fiches outillage de profilage/tenonnage

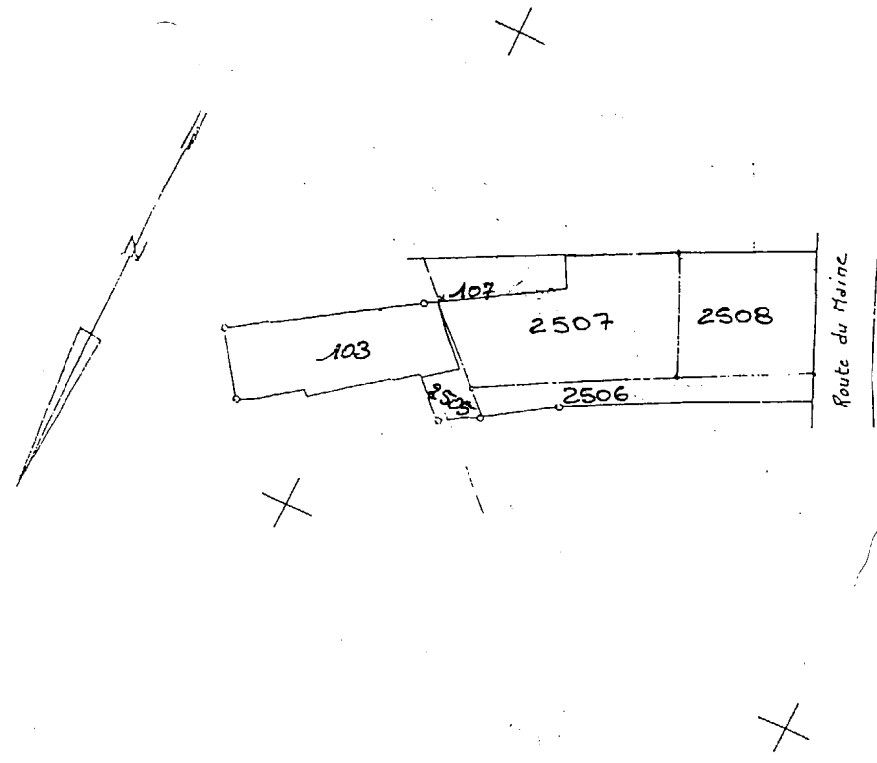


GROUPEMENT INTERACADEMIQUE II				BEP Bois et Matériaux Associés Dom. Menuiserie-Agencement		X
SESSION 2005	Code	Forme	Durée	REALISATION, TECHNOLOGIE ET ARTS APPLIQUES	Coeff.	10
Epreuve	EP1 B	Ecrite	4 h	Dossier Ressource	Feuille	0/17



PLAN DE SITUATION

GROUPEMENT INTERACADEMIQUE II				BEP Bois et Matériaux Associés	X
				Dom. Menuiserie-Agencement	
SESSION 2005	Code	Forme	Durée	REALISATION, TECHNOLOGIE ET ARTS APPLIQUES	Coeff. 10
Epreuve	EP1 B	Ecrite	4 h	Dossier Ressource	Feuille 1/17



**CHARENTE-MARITIME
COMMUNE DE GRAND VILLAGE PLAGE**

**AGRANDISSEMENT
D'UNE
MAISON SECONDAIRE**

35, route du Maine

DPC

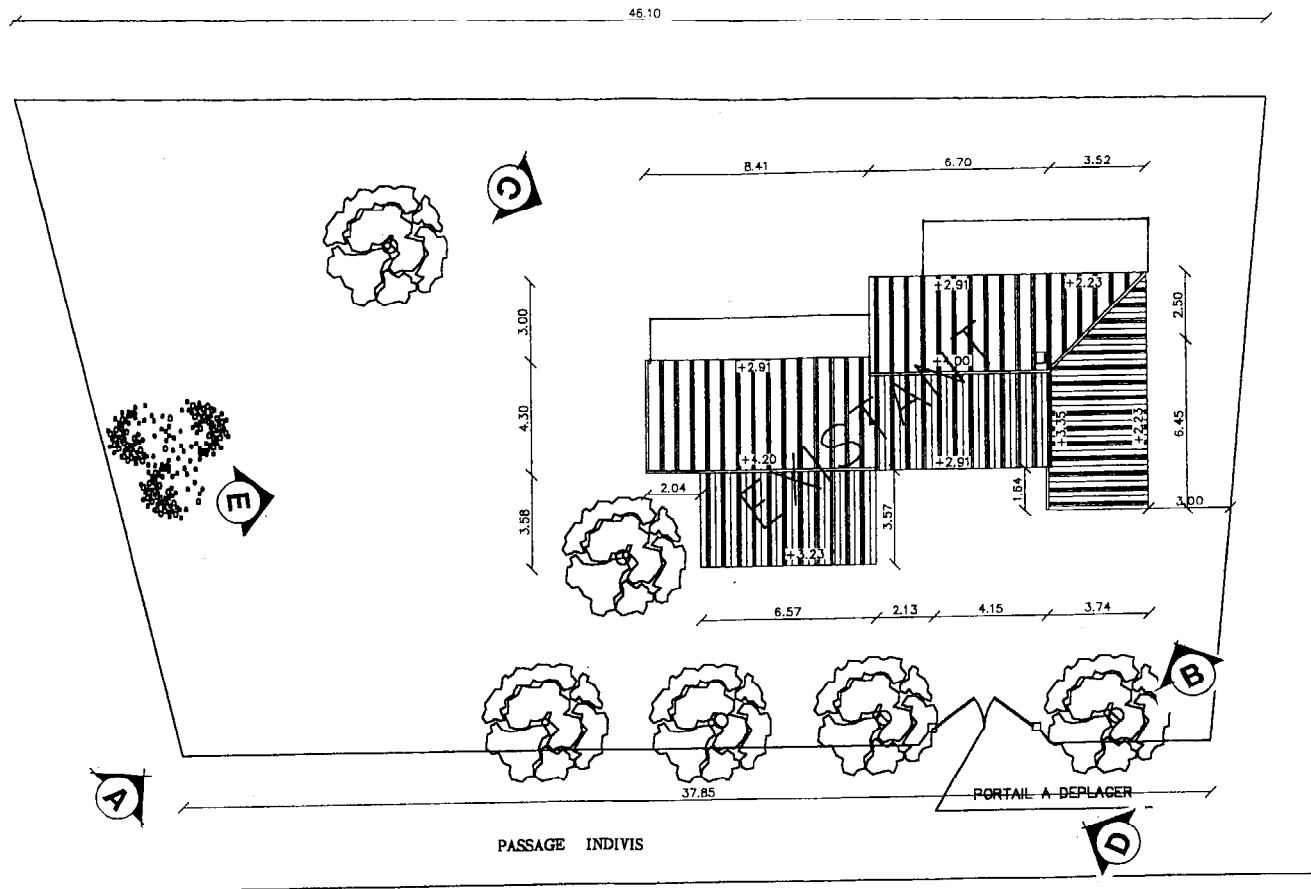
0323

MATRE D'OUVRAGE : Monsieur BONNIN

SOMMAIRE	MODIFICATIONS
Plan de masse existant (1/200)	O Indice-DATE-commentaire
Plan de masse projete	A 29.10.2003
Plan/Façades existant (1/100)	B
Plan/coupees (1/100)	C
Façades projete (1/100)	D
Photo et Perspective	E

Philippe COULON
architecte D.P.L.G

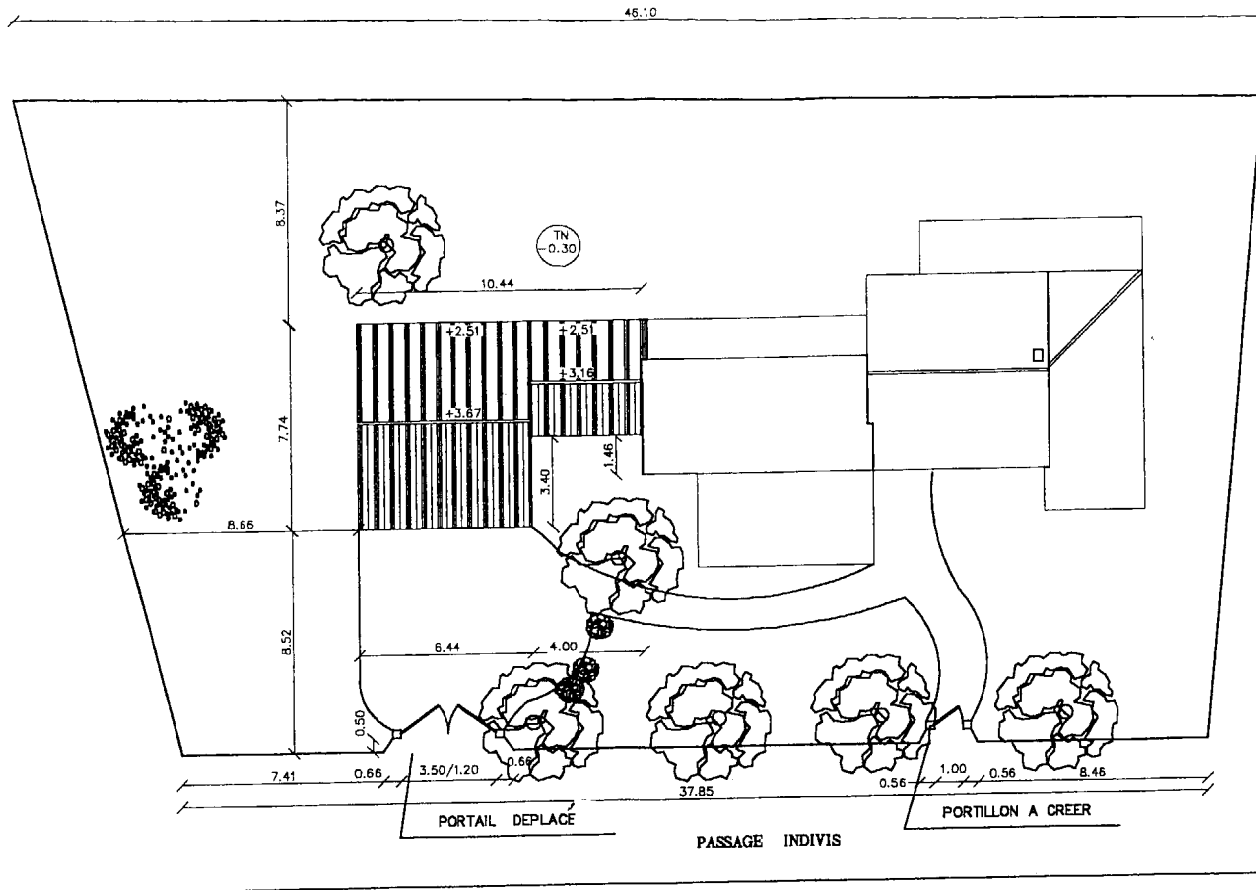
27 bis, avenue de Bonnemle
17310 - SAINT PIERRE D'OLERON
TEL. : 05.46.47.90.46
FAX : 05.46.47.47.55
EMAIL : archiphcoulon@aol.com



GROUPEMENT INTERACADEMIQUE II				BEP Bois et Matériaux Associés Dom. Menuiserie-Agencement		X
SESSION 2005	Code	Forme	Durée	REALISATION, TECHNOLOGIE ET ARTS APPLIQUES	Coeff.	10
Epreuve	EP1 B	Ecrite	4 h	Dossier Ressource	Feuille	2/17

Indice - date - modifications
 0 - 10.10.03
 A -
 B -
 C -

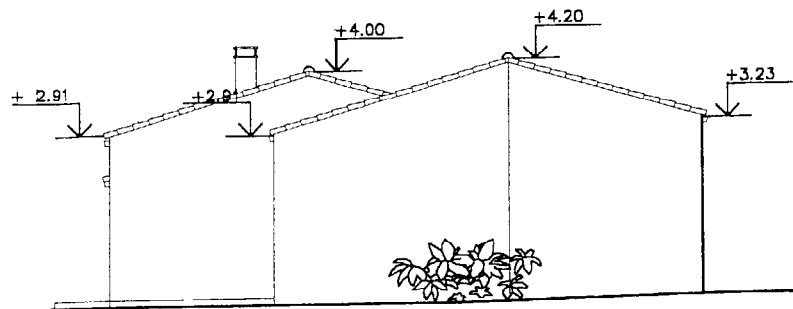
0323 - DPC PLAN de MASSE EXISTANT
 Ech. 1/200 ème



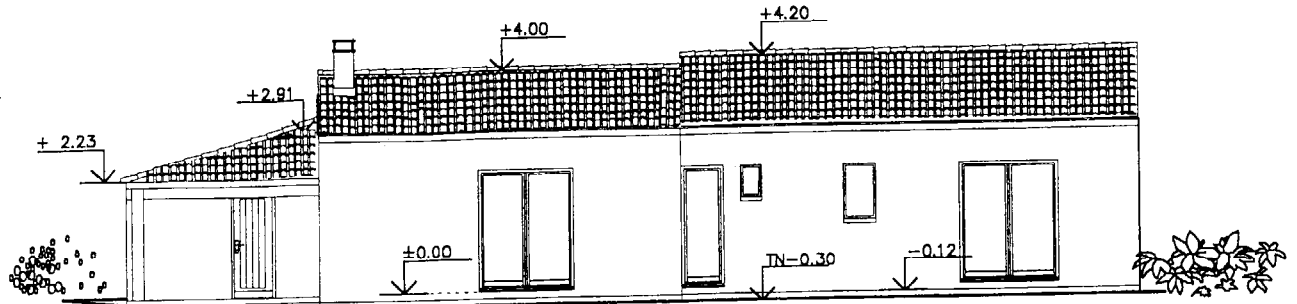
GROUPEMENT INTERACADEMIQUE II				BEP Bois et Matériaux Associés Dom. Menuiserie-Agencement		X
SESSION 2005	Code	Forme	Durée	REALISATION, TECHNOLOGIE ET ARTS APPLIQUES	Coeff.	10
Epreuve	EP1 B	Ecrite	4 h	Dossier Ressource	Feuille	3/17

Indice - date - modifications
 0 - 10.10.03
 A -
 B -
 C -

0323 - DPC PLAN de MASSE PROJETE
 Ech. 1/200 ème

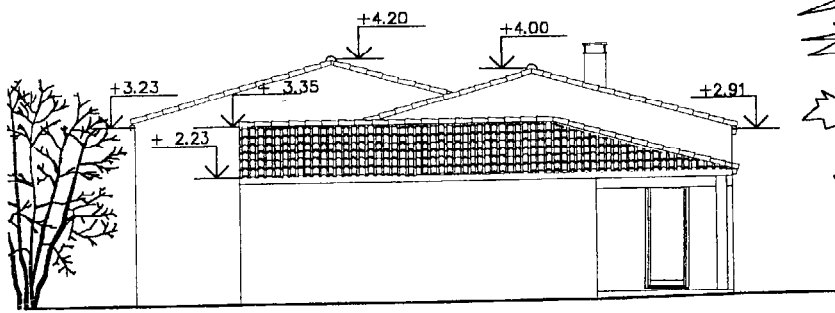


FACADE NORD EST

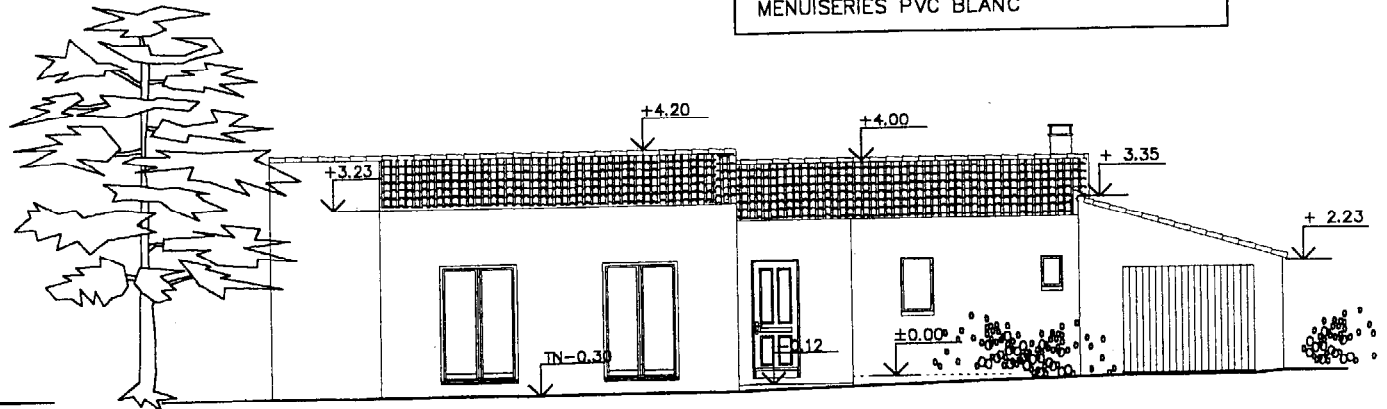


FACADE SUD EST

COUVERTURE CANAL ROMANE TON ROUGE
 ENDUIT TALOCHE FIN TON BLANC
 MENUISERIES PVC BLANC



FACADE SUD OUEST



FACADE NORD OUEST

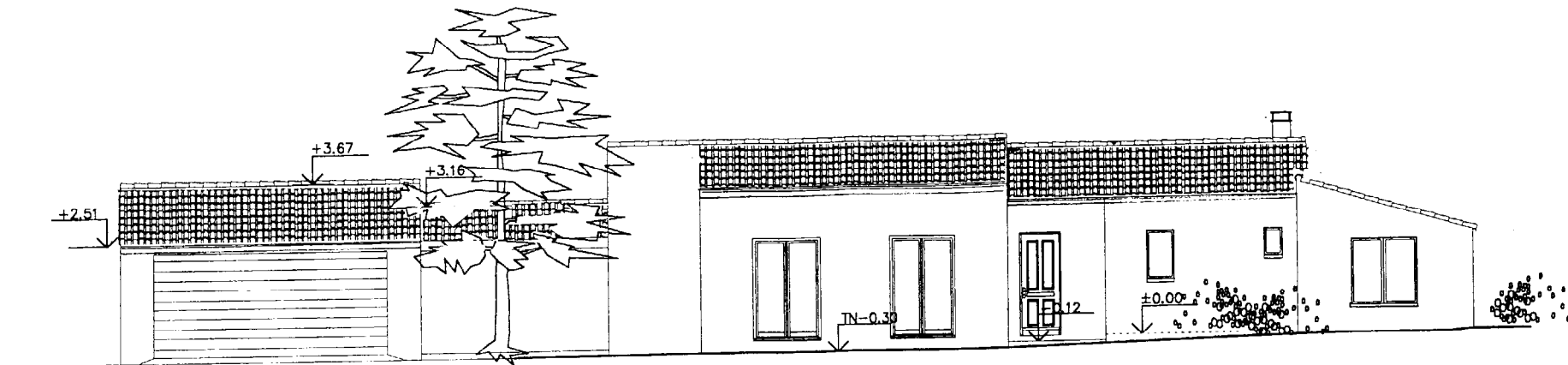
GROUPEMENT INTERACADEMIQUE II				BEP Bois et Matériaux Associés		X
				Dom. Menuiserie-Agencement		
SESSION 2005	Code	Forme	Durée	REALISATION, TECHNOLOGIE ET ARTS APPLIQUES	Coef.	10
Epreuve	EP1 B	Ecrite	4 h	Dossier Ressource	Feuille	4/17

indice - date - modifications
 0 - 25.10.03 -
 A -
 B -
 C -

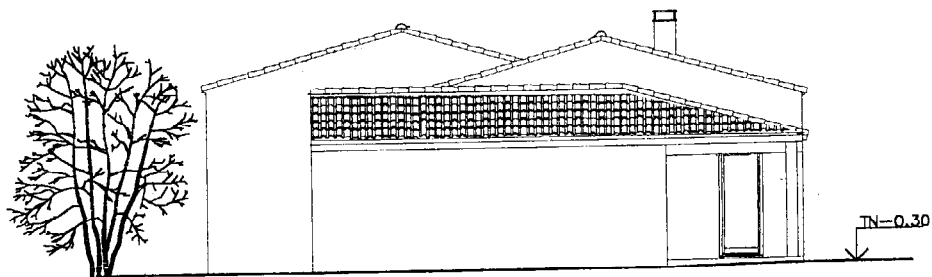
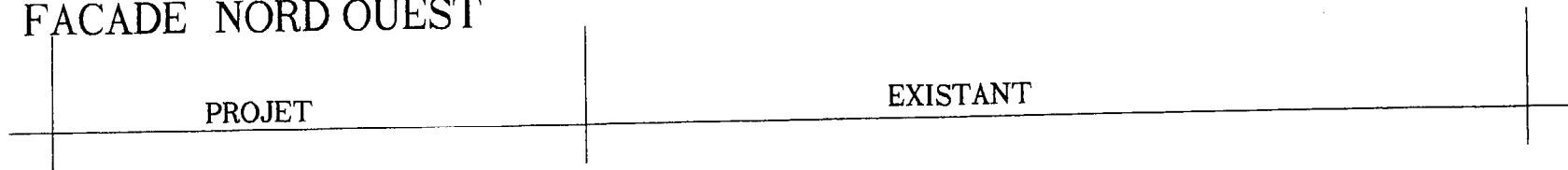
0323 - DPC

FACADES EXISTANTES
 Ech. 1/100 ème





FACADE NORD OUEST



FACADE SUD OUEST

COUVERTURE CANAL ROMANE TON ROUGE
 ENDUIT GRATTE FIN TON BLANC
 MENUISERIES PVC BLANC
 IDEM A L'EXISTANT

GROUPEMENT INTERACADEMIQUE II				BEP Bois et Matériaux Associés Dom. Menuiserie-Agencement		X
SESSION 2005	Code	Forme	Durée	REALISATION, TECHNOLOGIE ET ARTS APPLIQUES	Coeff.	10
Epreuve	EP1 B	Ecrite	4 h	Dossier Ressource	Feuille	5/17

Indice
 0 -
 A -
 B -
 C -

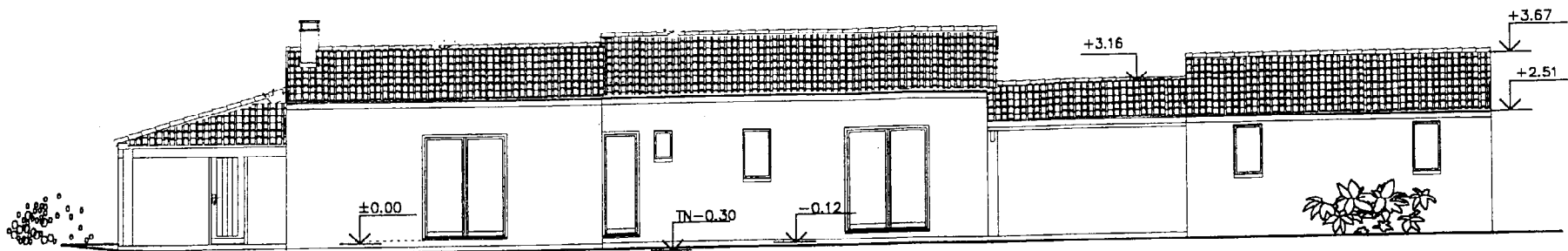
date
 25.10.03

modifications

0323 - DPC

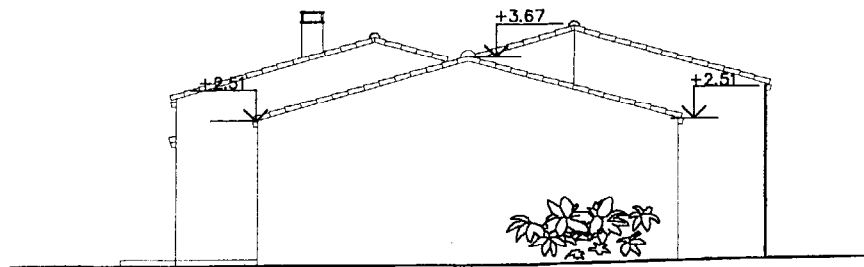
FACADES PROJETEES
 Ech. 1/100 ème





FACADE SUD EST
EXISTANT

PROJET



FACADE NORD EST

COUVERTURE CANAL ROMANE TON ROUGE
ENDUIT GRATTE FIN TON BLANC
MENUISERIES PVC BLANC
IDEM A L'EXISTANT

GROUPEMENT INTERACADEMIQUE II				BEP Bois et Matériaux Associés		X
				Dom. Menuiserie-Agencement		
SESSION 2005	Code	Forme	Durée	REALISATION, TECHNOLOGIE ET ARTS APPLIQUES	Coeff.	10
Epreuve	EP1 B	Ecrite	4 h	Dossier Ressource	Feuille	6/17

Indice
0 -
A -
B -
C -

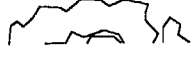
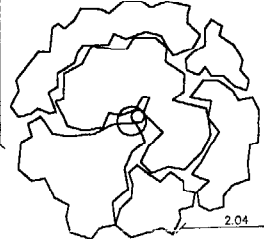
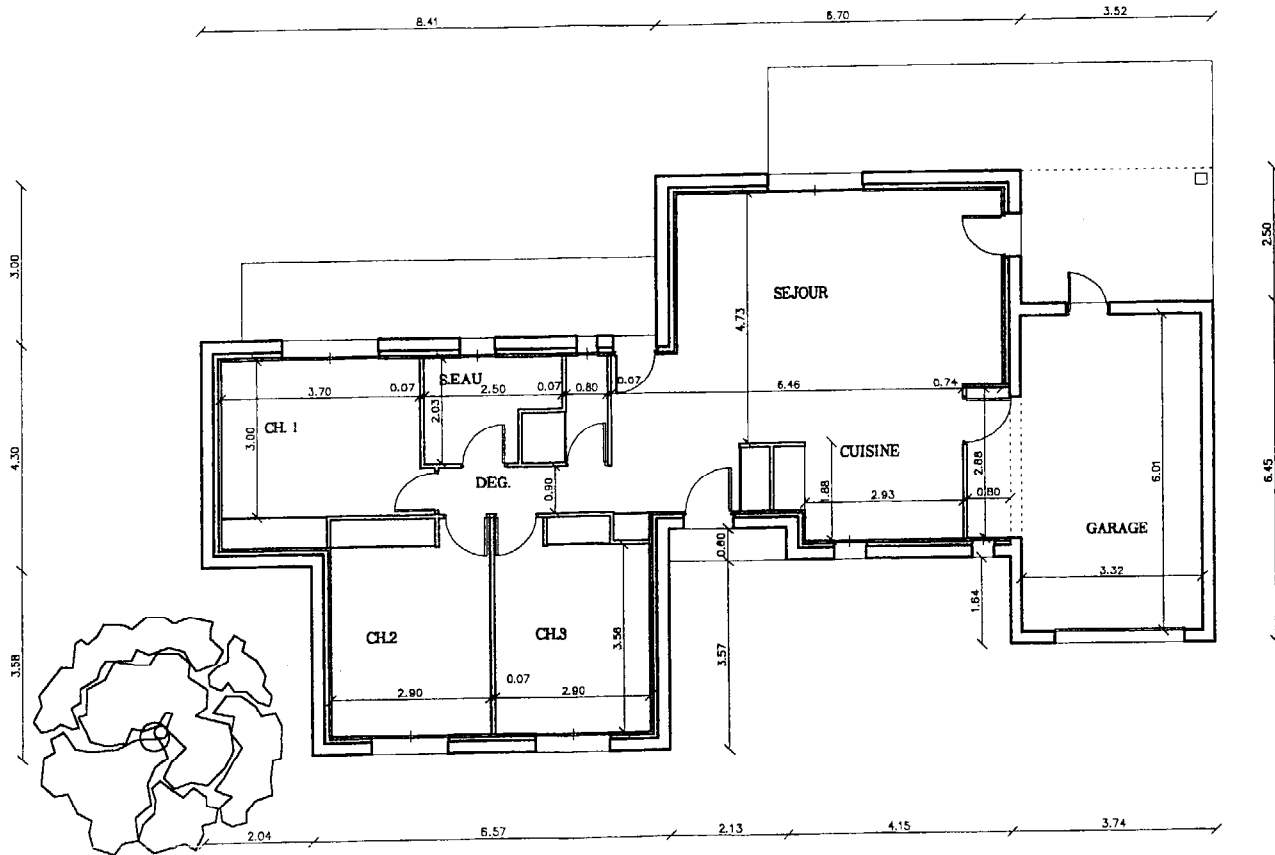
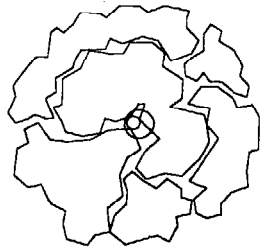
date
25.10.03

modifications

0323 - DPC

FACADES PROJETEES
Ech. 1/100 ème






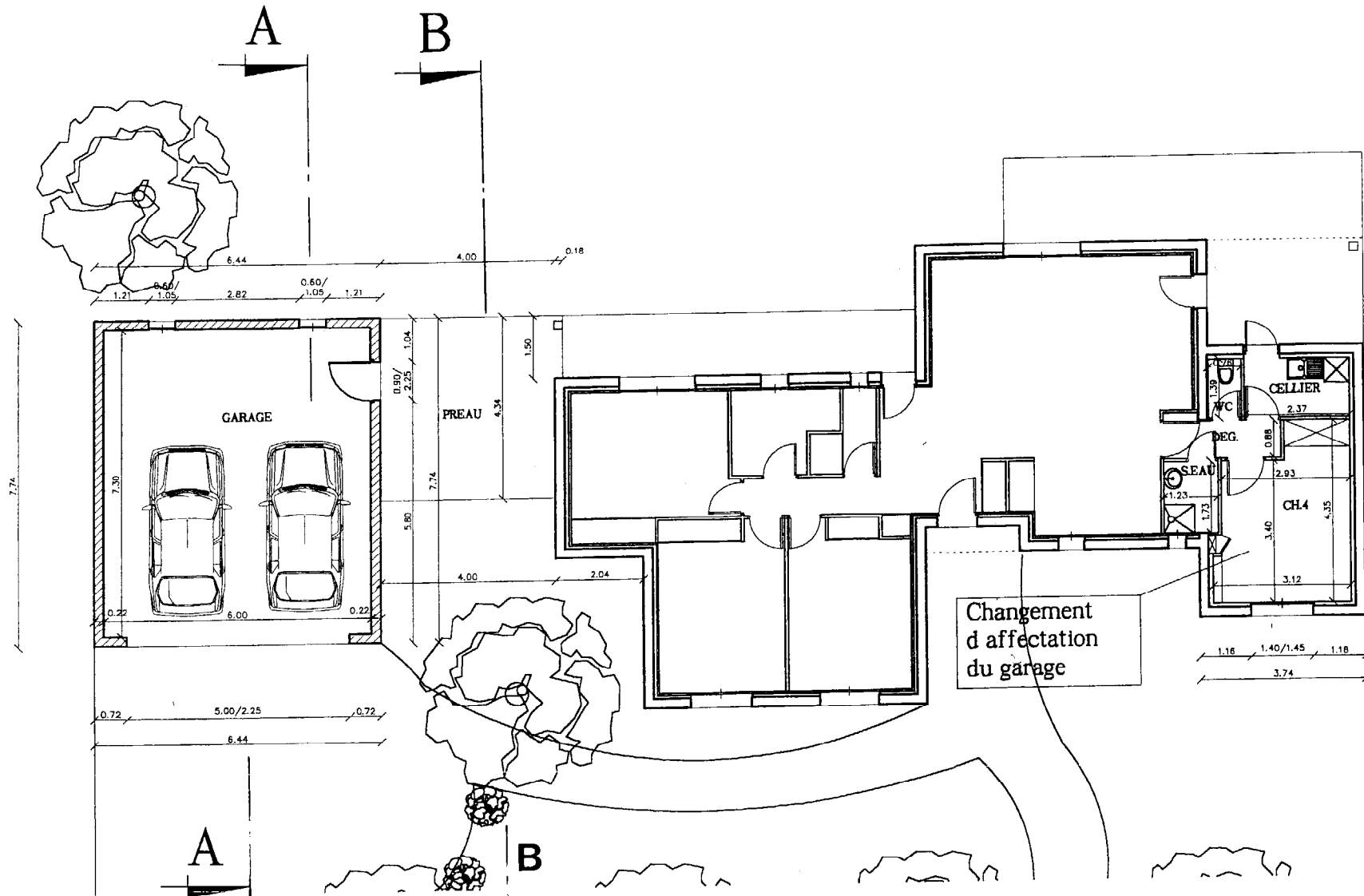
GROUPEMENT INTERACADEMIQUE II				BFP Bois et Matériaux Associés Dom. Menuiserie-Agencement		X
SESSION 2005	Code	Forme	Durée	REALISATION, TECHNOLOGIE ET ARTS APPLIQUES	Coeff.	10
Epreuve	EP1 B	Ecrite	4 h	Dossier Ressource	Feuille	7/17

indice : A- B- C-
 date : 26.10.03
 modifications :

0323 - DPC **PLAN DE L'EXISTANT**

Ech. 1/100 ème





Changement d'affectation du garage

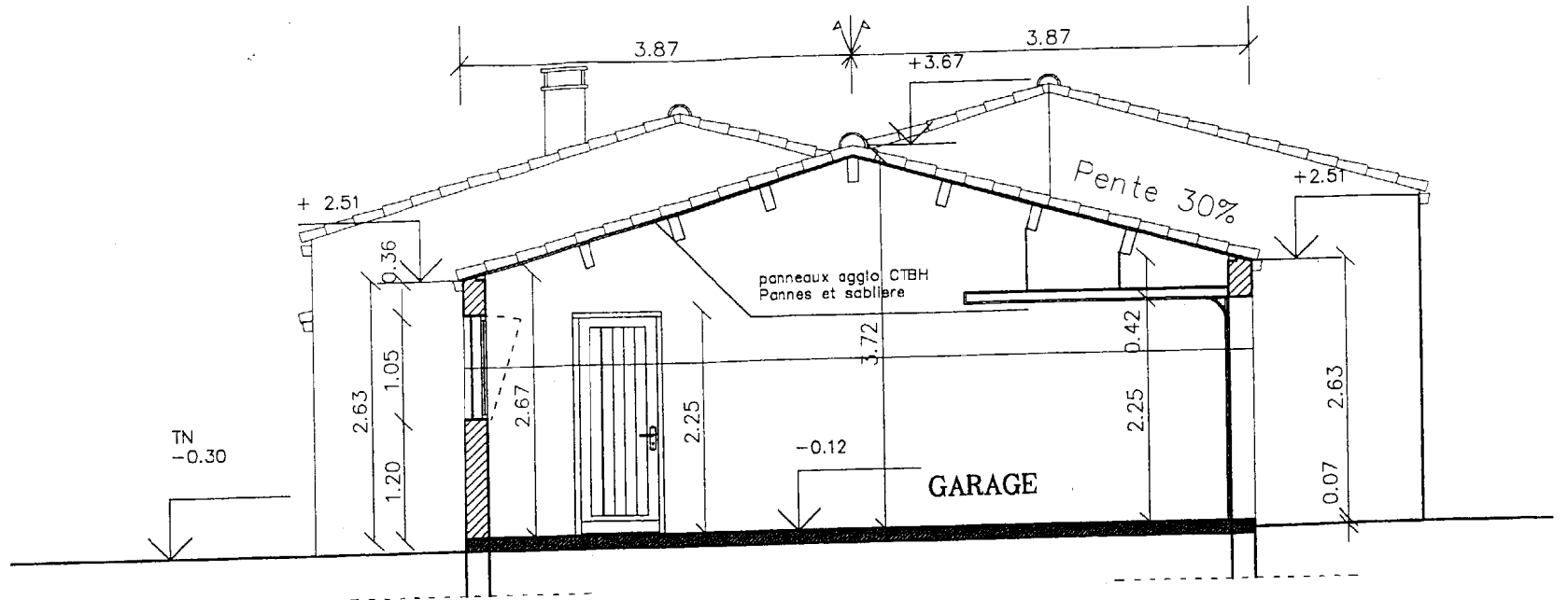
GROUPEMENT INTERACADEMIQUE II				BEP Bois et Matériaux Associés Dom. Menuiserie-Agencement		X
SESSION 2005	Code	Forme	Durée	REALISATION, TECHNOLOGIE ET ARTS APPLIQUES	Coef.	10
Epreuve	EP1 B	Ecrite	4 h	Dossier Ressource	Feuille	8/17

Indice : A - B - C
 date : 25.10.03
 modifications :

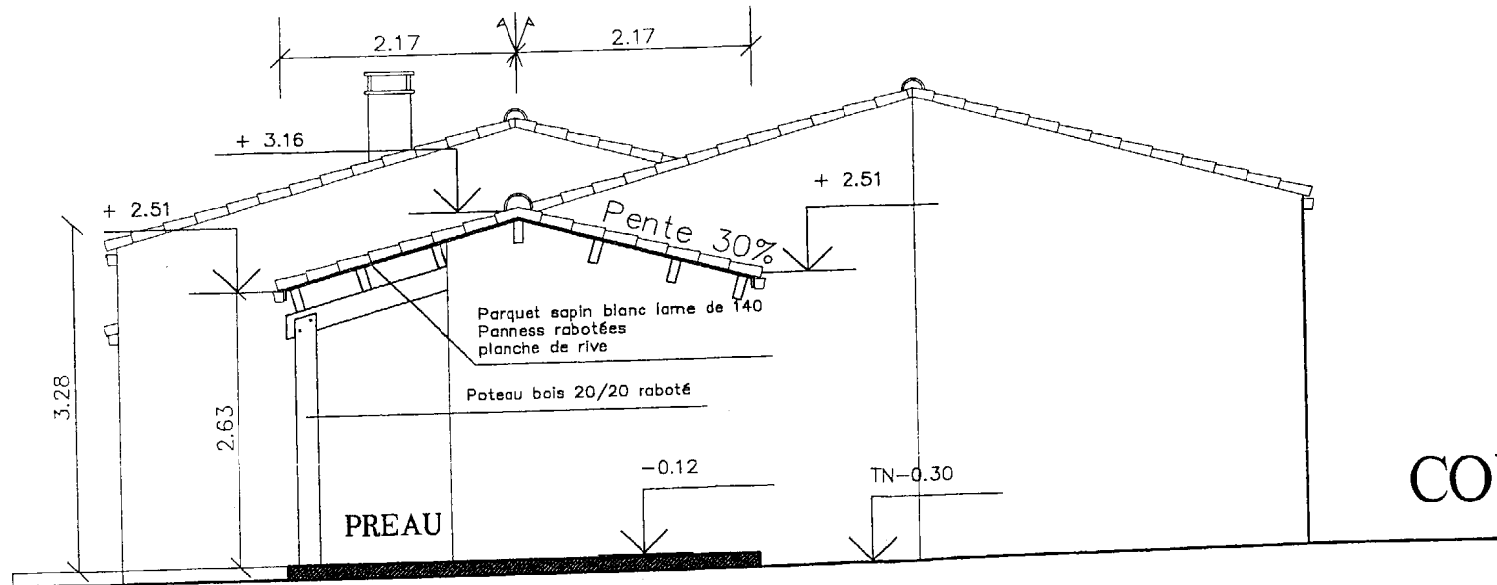
0323 - DPC PLAN DU RDC PROJETE
 Ech. 1/100 ème



COUPE A.A



COUPE B.B



GROUPEMENT INTERACADEMIQUE II				BEP Bois et Matériaux Associés Dom. Menuiserie-Agencement		X
SESSION 2005	Code	Forme	Durée	REALISATION, TECHNOLOGIE ET ARTS APPLIQUES	Coeff.	10
Epreuve	EP1 B	Ecrite	4 h	Dossier Ressource	Feuille	10/17

Indice 0 -
A -
B -

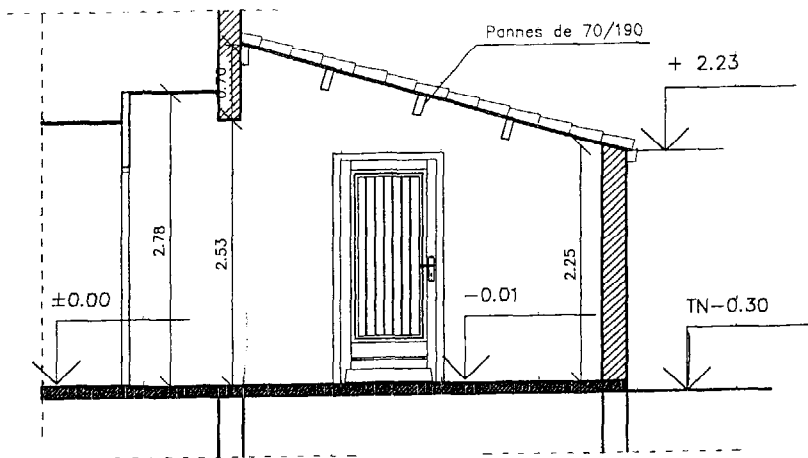
date 02.12.03

modifications

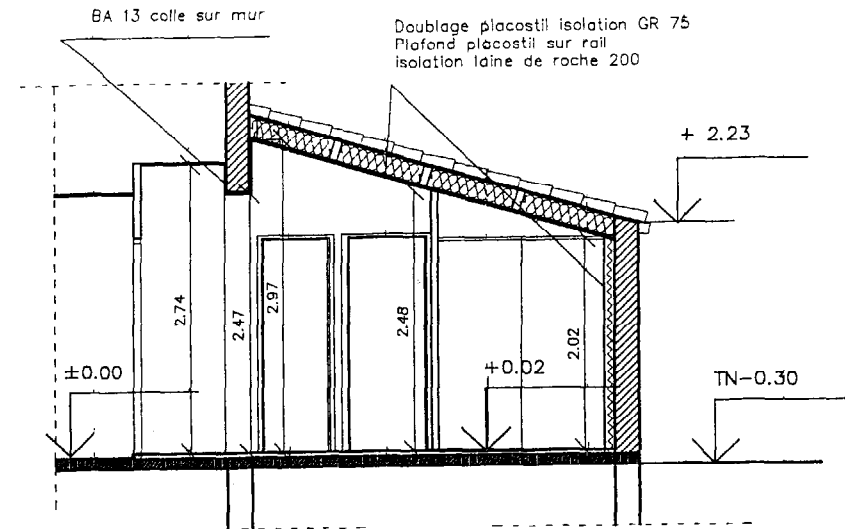
0323 - PCG COUPE A et B PROJETEES

Ech. 1/50 ème





COUPE C.C EXISTANTE



COUPE C.C PROJETEE

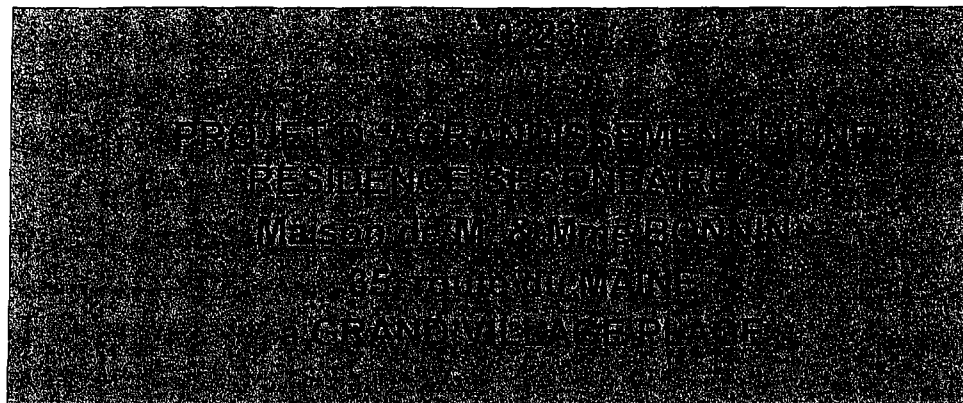
GROUPEMENT INTERACADEMIQUE II				BEP Bois et Matériaux Associés Dom. Menuiserie-Agencement		X
SESSION 2005	Code	Forme	Durée	REALISATION, TECHNOLOGIE ET ARTS APPLIQUES	Coeff.	10
Epreuve	EP1 B	Ecrite	4 h	Dossier Ressource	Feuille	11/17

indice - date - modifications
0 - 02.12.03
A -
B -

0323 - DCG COUPE C.C EXIS/PROJ
Ech. 1/50 ème



COMMUNE DE GRAND VILLAGE PLAGE



DECEMBRE 03

DESRIPTIF SOMMAIRE

Maitre d'Ouvrage
M. & Mme BONNIN
16, rue des grands Prés
91430 VAUHALLAN

Non fourni dans ce dossier les documents concernant les Lots n° 1, 6 et 7

SOMMAIRE

LOT N°-0- PRESCRIPTIONS COMMUNES A TOUS LES CORPS D'ETAT.....	2
0.1.1. DEFINITION DE L'OPERATION.....	2
LOT N°-1- VOIRIE - TERRASSEMENT - GROS-ŒUVRE - COUVERTURE-ETANCHEITE.....	3
1.1. VOIRIE.....	3
1.1.1. VOIRIE.....	3
1.1.2. RESEAUX DIVERS.....	3
1.2. GROS-ŒUVRE - TERRASSEMENT.....	3
1.2.1. DEMOLITION.....	3
1.2.2. Rouchement d'ouverture.....	3
1.2.3. TERRASSEMENT complémentaire.....	3
1.3. INFRASTRUCTURE.....	4
1.3.1. FONDATIONS.....	4
1.3.2. SOUSSELEMENTS.....	4
1.3.3. CANALISATIONS.....	4
1.4. SUPERSTRUCTURE.....	4
1.4.1. DALLAGE R.D.C.....	4
1.4.2. ELEVATION.....	4
1.4.3. ENDUITS.....	5
1.4.4. TRAVAUX DIVERS MAÇONNERIE / VRI.....	5
1.5. COUVERTURE-ZINGUERIE.....	5
1.5.1. COUVERTURE EN TUILE romane canal.....	5
1.5.2. ZINGUERIE.....	6
LOT N°-2- CHARPENTE BOIS.....	6
2.1. TYPES DE CHARPENTES.....	6
LOT N°-3- MENUISERIE EXTERIEURE BOIS/PVC / ALU.....	6
3.1. MENUISERIE EXTERIEURE.....	6
3.2. MENUISERIE INTERIEURE.....	7
LOT N°-4- CLOISONS - DOUBLAGES- ISOLATION.....	7
4.1. PLATREKIE SECHE.....	8
LOT N°-5- PLOMBERIE SANITAIRE / ELECTRICITE CHAUFFAGE / VENTILATION.....	8
5.1. PLOMBERIE SANITAIRE.....	8
5.2. ELECTRICITE / CHAUFFAGE - VMC.....	9
LOT N°-6- REVÊTEMENTS DE SOLS - FAÏENCES.....	10
LOT N°-7- PEINTURE.....	10
LOT N°-8- CUISINE.....	11

LOT N° -0 -PRESCRIPTIONS COMMUNES A TOUS LES CORPS D'ETAT

0.1.1. DEFINITION DE L'OPERATION

Le présent document a pour objet de décrire sommairement l'ensemble des travaux nécessaires à l'agrandissement d'une résidence secondaire et le changement d'affectation d'un garage, sise 35, route du MAINE - 17370 GRAD VILLAGE PLAGE.

Les entreprises titulaires des présents lots seront tenues de mettre en œuvre les équipements décrits selon les règles de l'art et des normes applicables en vigueur.

Ils sont tenus avoir pris connaissance de l'ensemble des prestations décrits ci dessous.

GROUPEMENT INTERACADEMIQUE II	BEP Bois et Matériaux Associés Dom. Menuiserie-Agencement	X	SESSION 2005	Code	Forme	Durée	REALISATION, TECHNOLOGIE ET ARTS APPLIQUES	Coeff.	10
			Epreuve	EP 1 B	Ecrite	4 h	DOSSIER RESSOURCE	Feuille	12/17

CACHE MOINEAUX

COUPES DE TUILE

ACCESSOIRES DE COUVERTURES

1.5.2. ZINGUERIE

GOUTTIERES , CORNICHE IDENTIQUE A L'EXISTANT

DESCENTES EP IDENTIQUE A L'EXISTANT

NOUE EN ZINC

LOT N° -2 - CHARPENTE BOIS

2.1. TYPES DE CHARPENTES

CHARPENTE BOIS NON RABOTEE

Pannes pour le garage

CHARPENTE BOIS RABOTEE

Charpente et pannes pour le auvent

PARQUET SAPIN BLANC LAME DE 140 EP/ 22

PANNEAUX CTBX POUR LE GARAGE EP/19

LOT N° -3 - MENUISERIE EXTERIEURE BOIS/PVC / ALU

3.1. MENUISERIE EXTERIEURE

PVC :FENETRE A SOUFFLET

Localisation : Garage crée 60/105 2U

PVC FENETRE 2 VANTAUX AVEC OUVRANTS A LA FRANÇAISE

Localisation :Chambre 140/145 1U

PVC VOLET ROULANT CAISSON A L' INTERIEUR

Localisation :Chambre 140/145 1U

PVC PORTE DE SERVICE

Localisation Garage crée:90/225 1U

PORTE DE GARAGE SECTIONNELLE METALLIQUE A NERVURES HORIZONTALES MOTORISEE DE CHEZ NOVOFERM OU SIMILAIRE

Localisation :Garage crée 500/225

PORTE DE GARAGE EXISTANTE A DEPOSER

Localisation : garage

PORTAIL EXISTANT A DEPOSER POUR REEMPLOI

PORTILLON IDENTIQUE AU PORTAIL

BARREAUDAGE

Localisation :Garage crée 60/105 2u

3.2. MENUISERIE INTERIEURE

BLOCS PORTES ISOPLANES

Compris quincailerie type < NORMBAU> série 92Fet butoirs .

FAÇADE DE PLACARD COULISSANT

Type SOGAL en mélanines de 10mm , encadrement en profilés acier galvanisé laqué

AMENAGEMENT INTERIEUR DE PLACARD

Réalisé en panneaux de 19mm mélanines deux faces avec chants PVC collés, 1/2 en penderie et 1/2 en étagères

TRAPPE D'ACCES DANS WC POUR ACCES A LA VMC

En panneau mélanine blanc

ETAGERES ET PLACARD POUR INCORPORATION DU TABLEAU ELECTRIQUE DANS CHAMBRE CREE

3 étagères en hêtre massif , Fourniture et pose d'un cadre en bois et de sa façade en hêtre massif pour dissimuler le tableau électrique.

BAGUETTE POUR CALFEUTREMENT DES PORTES

LOT N° -4 - CLOISONS – DOUBLAGES- ISOLATION

GROUPEMENT INTERACADEMIQUE II	BEP Bois et Matériaux Associés Dom. Menuiserie-Agencement	X	SESSION 2005	Code	Forme	Durée	REALISATION, TECHNOLOGIE ET ARTS APPLIQUES	Coeff.	10
			Epreuve	EP 1 B	Ecrite	4 h	DOSSIER RESSOURCE	Feuille	13/17

4.1. PLATRERIE SECHE

DOUBLAGE ISOLANT

Cloisons de doublage sur ossature métalliques type <PLACOSTIL> ou similaire compris laine de roche GR 75 et finition plaques de plâtre BA 13

PLAFOND EN PLAQUE DE PLATRE SUR OSSATURE METALLIQUE

Faux plafond dans les WC , hauteur sous plafond 2.20 avec trappe de visite pour la VMC

CLOISON DE DISTRIBUTION SUR OSSATURE METALLIQUE

Cloison de distribution type <PLACOSTIL 72/36>

PLAQUE DE BA 13 COLLE

ISOLATION THERMIQUE SOUS RAMPANT EP ; 200

NETTOYAGE DE CHANTIER

VARIANTE : EN PREGYDECO

LOT N° -5 - PLOMBERIE SANITAIRE / ELECTRICITE CHAUFFAGE / VENTILATION

5.1. PLOMBERIE SANITAIRE

NEUTRALISATION DU RESEAU AVANT L'INTERVENTION DU LOT GROS-ŒUVRE

EQUIPEMENT SANITAIRE : APPAREILS DE MARQUE <JACOB DELAFON> ET ROBINETTERIE CHROMEE DE MARQUE <GROHE > OU SIMILAIRE

CHAUFFE-EAU ELECTRIQUE

Fourniture et pose de deux chauffe eau électrique à accumulation d'une capacité de 200litres alimentations EC de la salle d'eau et du cellier marque « ATLANTIC » ou équivalent compris toutes sujétions de raccordement au réseau EU et EF - Emplacement dans le cellier.

CUVETTE WC

Fourniture et pose de cuvette WC à poser sortie cachée , compris abattant, réservoir en dossier.

Localisation : WC 1u

LOT N° -8 - CUISINE

8.1 ELEMENTS MOBILIER DE CUISINE

DEMONTAGE ET ENLEVEMENT DES ELEMENTS EXISTANT

RACCORD DE PLATERIE

REMISE EN CONFORMITE DES RESEAUX

(Électricité, eau, gaz, évacuation sanitaire)

MISE EN PLACE DES NOUVEAUX ELEMENTS

MAINTIEN EN POSITION ET FIXATION

POSE DES APPAREILS ELECTROMENAGERS ET BRANCHEMENT
AUX RESEAUX

FAÏENCE PEINTURE

GROUPEMENT INTERACADEMIQUE II	BEP Bois et Matériaux Associés Dom. Menuiserie-Agencement	X	SESSION 2005	Code	Forme	Durée	REALISATION, TECHNOLOGIE ET ARTS APPLIQUES	Coeff.	10
			Epreuve	EP 1 B	Ecrite	4 h	DOSSIER RESSOURCE	Feuille	14/17

CUISINE

DESCRIPTIF SOMMAIRE

OSSATURE :

Caisson :

En panneau de particules plaqué pin 2 faces de 19 mm pour les parties visibles extérieurement et mélaminé blanc pour le reste. (Assemblage par lamello)

Façade :

En pin massif avec des montants et traverses assemblés par tenons et mortaises et reliée au caisson par lamello.

PLAN DE TRAVAIL :

En panneau poste formé stratifié aspect pin largeur 650 mm .

PORTE :

Assemblage des montants et traverses par contreprofil avec doucine de 20mm.

Assemblage du panneau plate bande par rainure de 15 mm.

Profilage d'un quart de rond de 10 mm en périphérie des portes après assemblage.

Mise en position avec un recouvrement de 10 mm et rotation assurée par des charnières universelles.

Maintien en position assurée par un loqueteau magnétique et prise en main par bouton acier.

TIROIR :

Cotés pin massif réf 401 section 65 x 15

Devant pin massif réf 402 section 65 x 15

Derrière pin massif réf 403 section 49 x 10

Fond mélaminé réf 404 épaisseur 16

Façade pin massif réf 405 section 110 x 24

Assemblages des cotés, devant, derrière et fond par rainures et languettes bâtarde de 7mm d'épaisseur et de 7 mm de profondeur

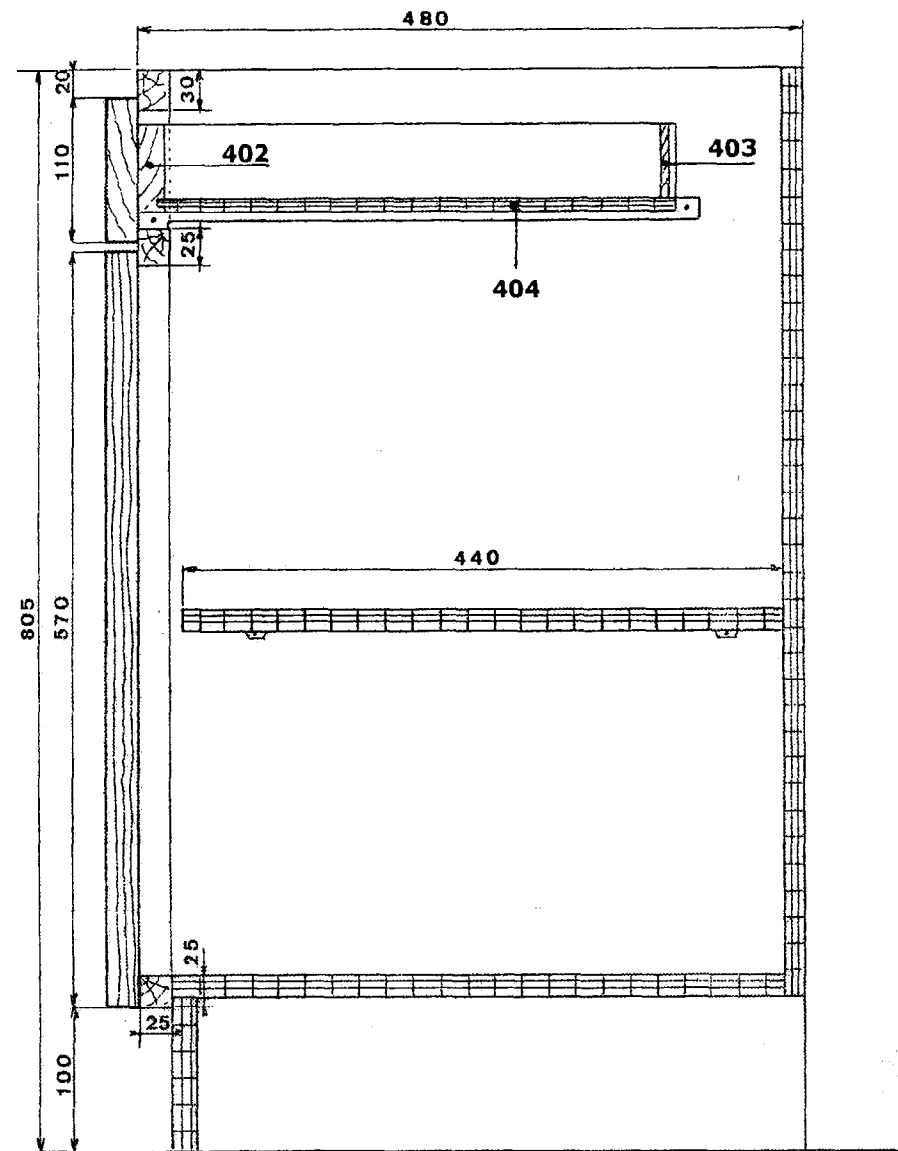
façade rapportée vissée par l'intérieur du tiroir

Translation assurée par des coulisses métalliques.

CORNICHE :

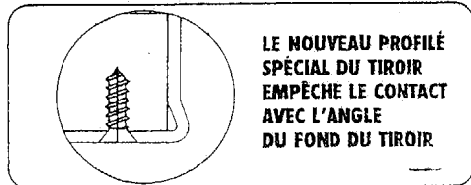
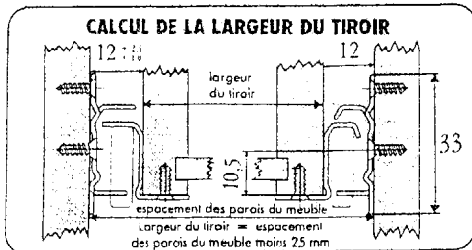
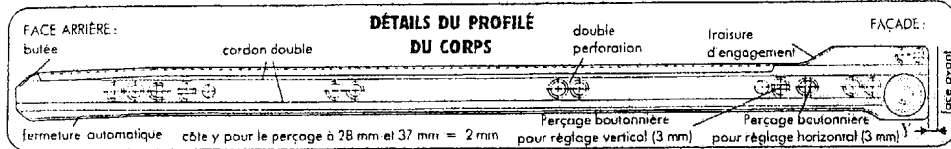
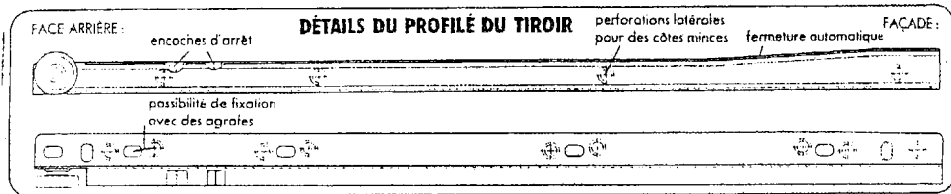
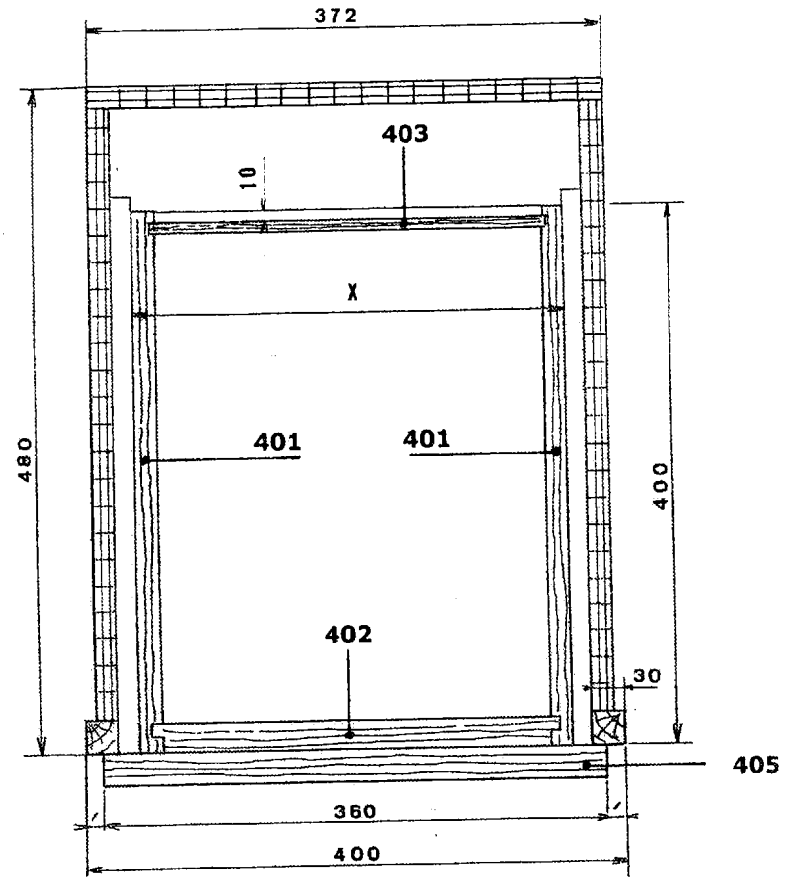
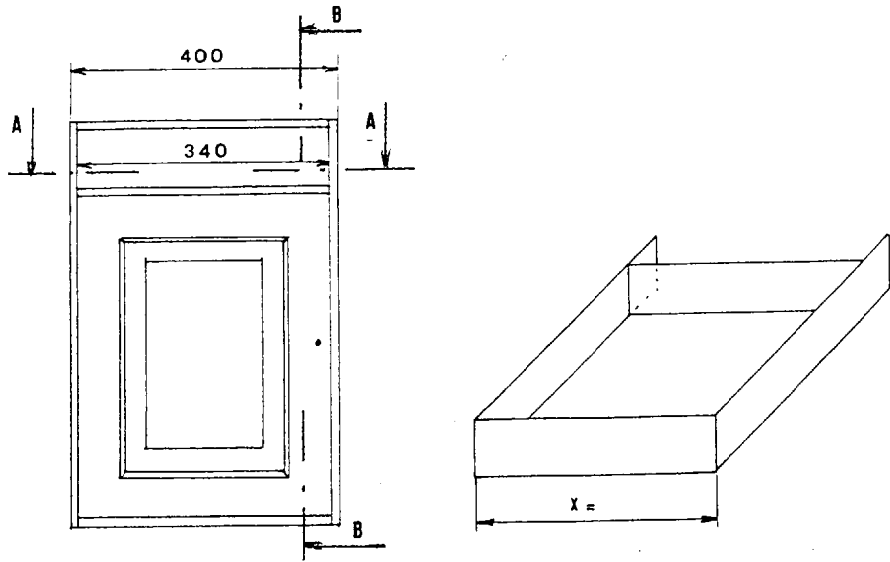
En pin massif et profilée d'un quart de rond de 20 mm raccordée par coupes d'onglets

Fixation au caisson par vissage.



BB

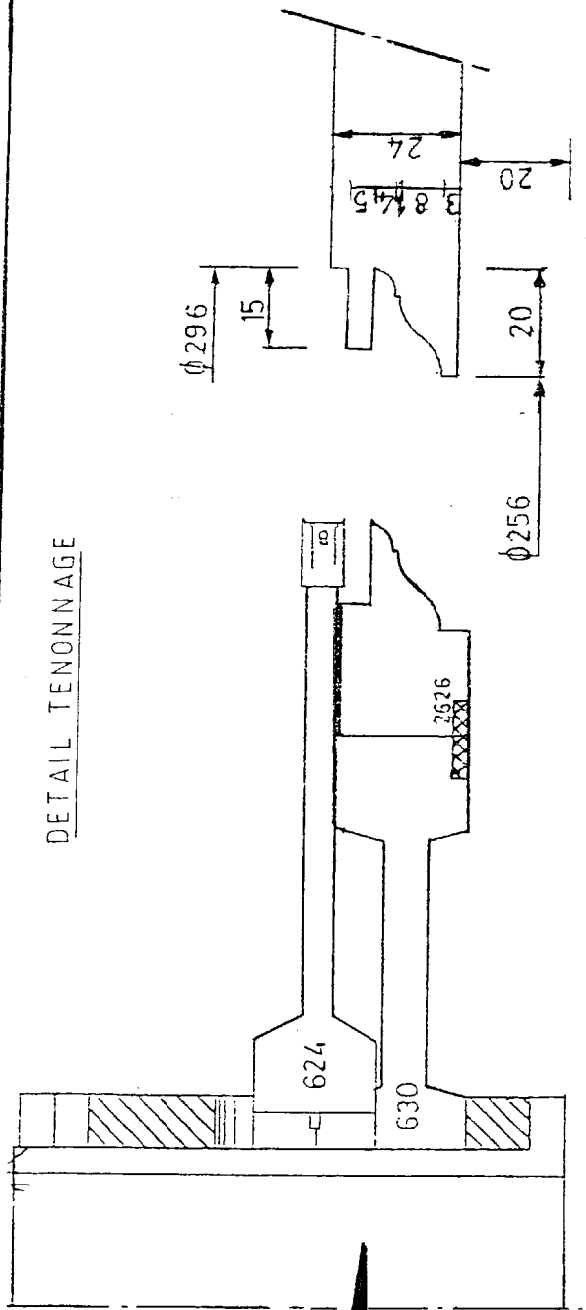
GROUPEMENT INTERACADEMIQUE II	BEP Bois et Matériaux Associés Dom. Menuiserie-Agencement	X	SESSION 2005	Code	Forme	Durée	REALISATION, TECHNOLOGIE ET ARTS APPLIQUES	Coeff.	10
			Epreuve	EP 1 B	Ecrite	4 h	DOSSIER RESSOURCE	Feuille	15/17



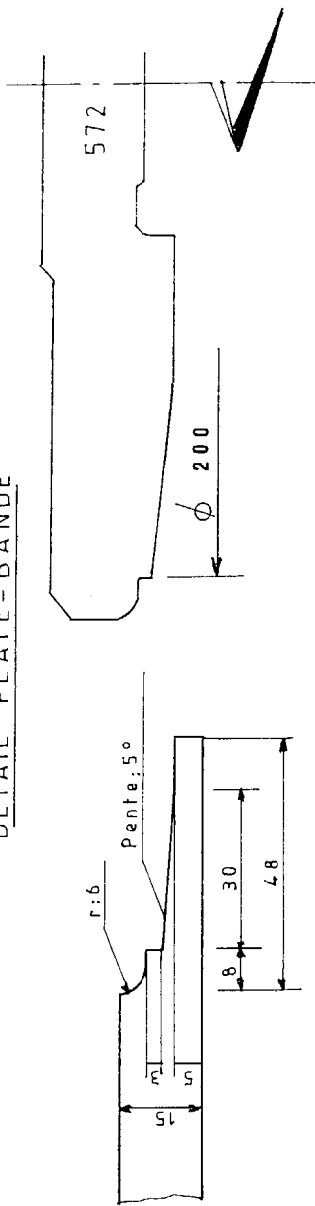
AA

GROUPEMENT INTERACADEMIQUE II	BEP Bois et Matériaux Associés Dom. Menuiserie-Agencement	X	SESSION 2005	Code	Forme	Durée	REALISATION, TECHNOLOGIE ET ARTS APPLIQUES	Coeff.	10
			Epreuve	EP 1 B	Ecrite	4 h	DOSSIER RESSOURCE	Feuille	16/17

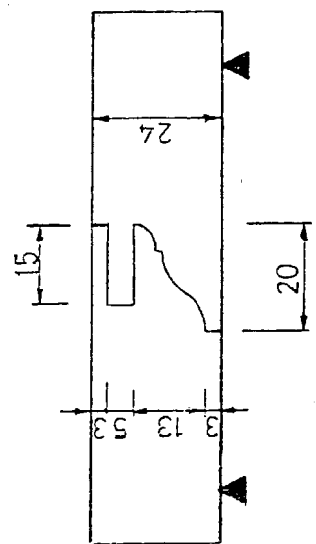
DETAIL TENONNAGE



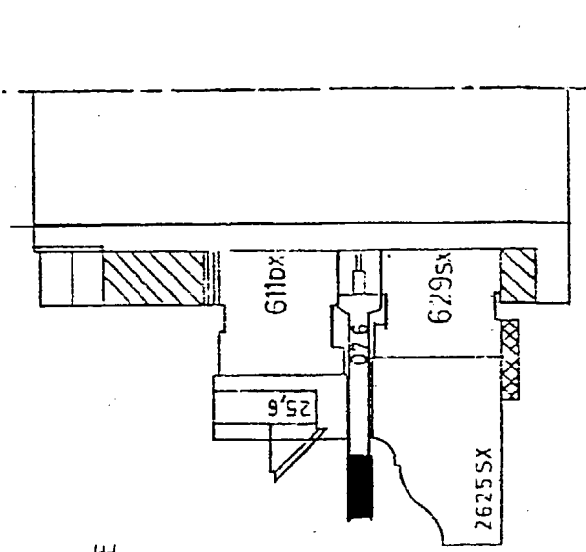
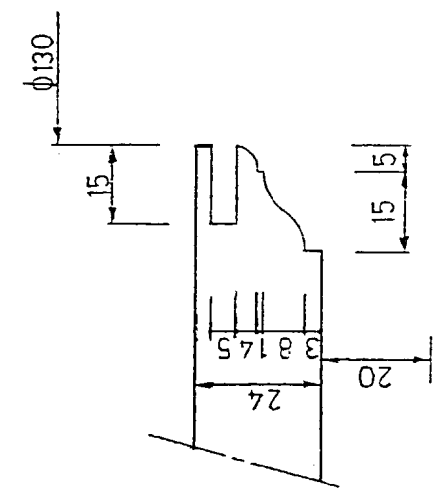
DETAIL PLATE - BANDE



DETAIL DE L'ASSEMBLAGE



DETAIL DE PROFILAGE



GROUPEMENT INTERACADEMIQUE II				BEP Bois et Matériaux Associés Dom. Menuiserie-Agencement		X
SESSION 2005	Code	Forme	Durée	REALISATION, TECHNOLOGIE ET ARTS APPLIQUES	Coeff.	10
Epreuve	EP1 B	Ecrit	4 h	Dossier Ressource		Feuille 17/17