

DANS CE CADRE

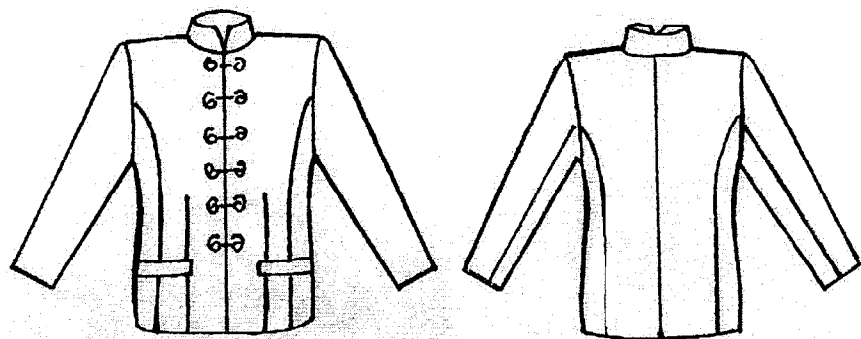
Académic :	Session :
Examen :	Série :
Spécialité / option :	Repère de l'épreuve :
Epreuve / sous épreuve :	
NOM :	
(en majuscules suivi, s'il y a lieu du nom d'épouse) N° du candidat :	<input type="text"/>
Prénom(s) :	(le numéro est celui qui figure sur la convocation ou liste d'appel)
Né(e) le :	

NE RIEN ECRIRE DANS CETTE PARTIE

NE RIEN ECRIRE

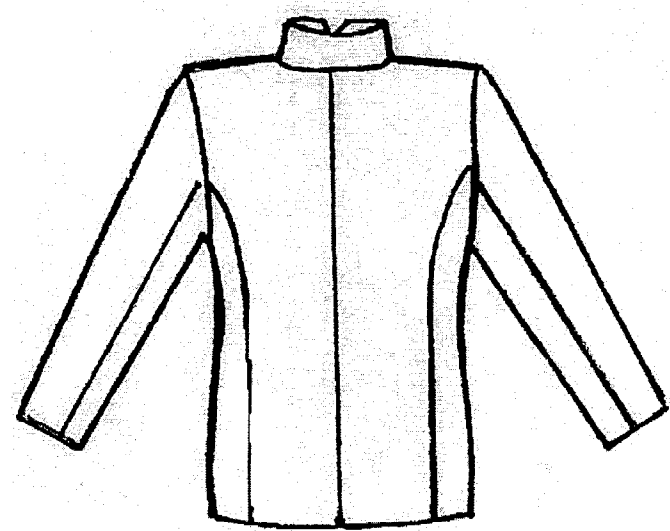
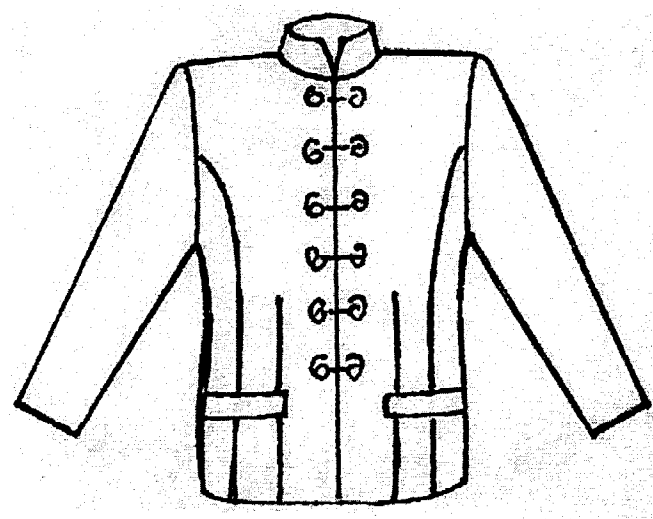
Une cliente se présente à votre atelier et vous demande de lui réaliser un modèle de veste pour une cérémonie officielle ayant lieu à l'automne.
 Vous la conseillez sur les formes, le modèle « ALICIA » est retenu.
 Ce modèle sera réalisé dans une matière confortable et entièrement doublée.

1°) Vous devez réaliser le descriptif exact du modèle choisi « ALICIA ».



DEVANT :

DOS :



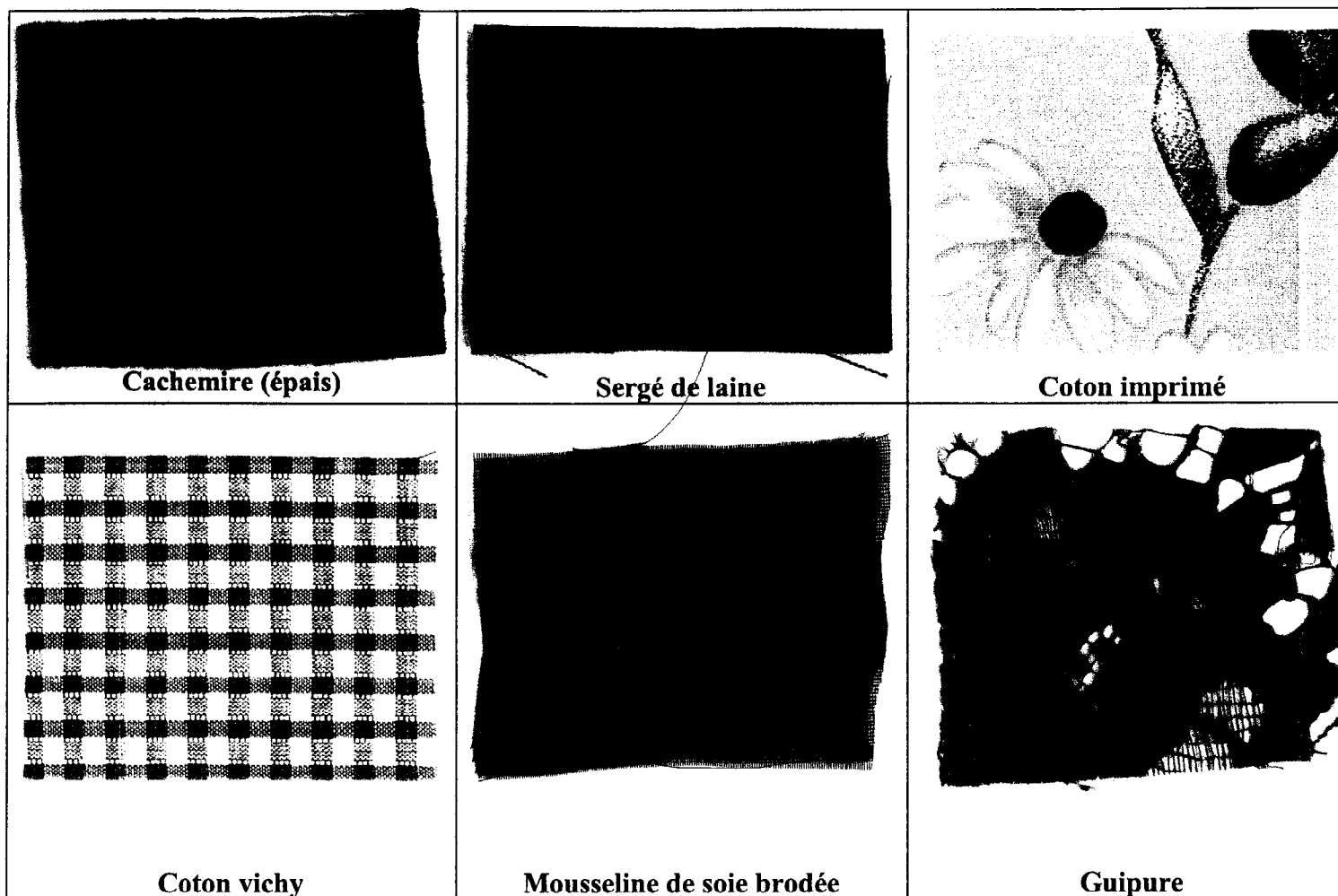
NE RIEN ECRIRE DANS CETTE PARTIE

NE RIEN ECRIRE DANS CETTE PARTIE

Choix de la matière :

Vous proposez à votre cliente un catalogue de matière d'œuvre afin de réaliser la veste «ALICIA ».

Catalogue de matière d'œuvre :



Fiche références des matières et fournitures

Pour la réalisation de la veste « ALICIA » vous aurez besoin de :

- 2 mètres de matière d'œuvre,
- 1,80 mètre de doublure,
- 0,40 mètre de renfort,
- 3 bobines de fil simili,
- 6 brandebourgs,
- 2 épaulettes.

MATIÈRES

DÉSIGNATION	REF	PRIX HT AU METRE
- Cachemire 80% laine 20% cachemire	103	48,50 €
- Vichy 100% coton	520	8,38 €
- Sergé de laine 100% laine	203	42 €
- Mousseline brodée 100% soie	321	45 €
- Guipure	301	55 €
- Coton imprimé 100% coton	521	7,22 €
- Renfort toile de laine	11	6 €
- Doublure satin	35	9,39

FOURNITURES

DÉSIGNATION	REF	PRIX HT UNITAIRE
- Simili	601	3,37 €
- Passement	700	0,50 €
- Brandebourg	804	3,35 €
- Epaulettes (vendue par paire)	725	2,90 €
- Bouton	222	2,29 €

Le temps de réalisation est estimé à 22 heures.
Le taux horaire est de 35,50 € hors taxe.

NE RIEN ECRIRE DANS CETTE PARTIE

NE RIEN ECRIRE DANS CETTE PARTIE

2°) Le choix de la matière

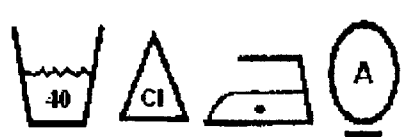
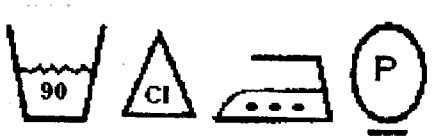

Après avoir observé et comparé les matières, vous devez faire le choix de la matière d'œuvre la mieux adaptée au modèle « ALICIA »; (voir catalogue des matières page 2/6)

- a) Matière d'œuvre retenue pour le modèle « ALICIA » : _____
 b) Compléter le tableau en fonction de la matière choisie.

AVANTAGES : _____

INCONVÉNIENTS : _____

COCHEZ LE CODE D'ENTRETIEN LE MIEUX ADAPTÉ A VOTRE CHOIX DE MATIÈRE

 <input type="checkbox"/>	 <input type="checkbox"/>	 <input type="checkbox"/>
---	---	---

3°) Pour la réalisation du modèle « ALICIA » vous devez utiliser le matériel illustré ci-dessous par les schémas.
 Donnez le nom correspondant à chaque schéma.

