

NE RIEN ECRIRE DANS CETTE PARTIE

NE RIEN ECRIRE DANS CETTE PARTIE

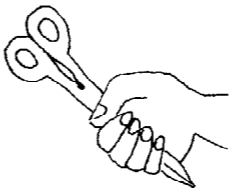

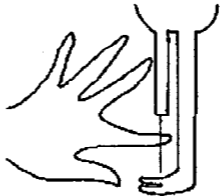
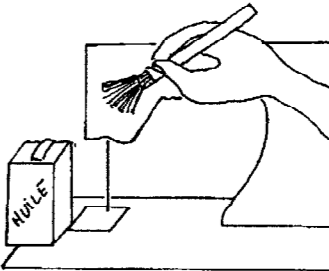
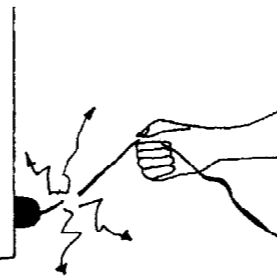

4°) Votre cliente, vous demande une estimation du prix de la veste « ALICIA ».

En vous référant à la fiche matières et fournitures (document 2/6)  
On vous demande de compléter le tableau ci- dessous et de calculer le prix de revient de cette veste.

5°) L'entreprise donne une formation à ses employés sur la sécurité.

**Problème posé :** Vous êtes confrontés à des règles de sécurité au sein de l'entreprise  
**Expliquez** les différents pictogrammes ci-dessous qui illustrent les différentes règles de danger et de sécurité.

VESTE 200				
DATE :	NOM DU MODÈLE :	SAISON :	BON N° 46	
PRIX DE REVIENT				
DÉSIGNATION	RÉFÉRENCE	MÈTRAGE/ QUANTITÉ	PRIX HT AU MÈTRE OU UNITÉ	MONTANT HT
<b>MONTANT DES MATIÈRES ET DES FOURNITURES HT</b>				
<b>MONTANT DE LA FAÇON HT</b>				
<b>MONTANT TVA TAUX : 19.6 %</b>				
<b>PRIX TOTAL TTC</b>				

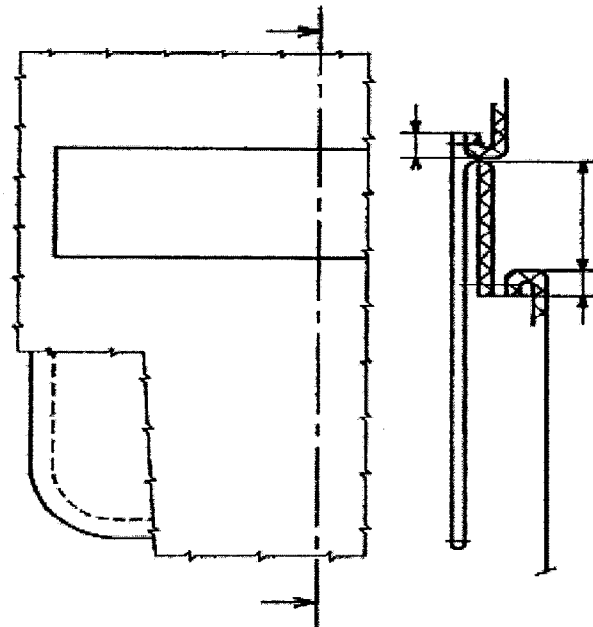
NE RIEN ECRIRE DANS CETTE PARTIE

NE RIEN ECRIRE DANS CETTE PARTIE

5°) Le modèle « ALICIA » est composé sur le devant de poches paysannes.

En vous référant au dessin technique ci-dessous, on vous demande

- De réaliser la gamme opératoire de la poche paysanne,
- De respecter l'ordre chronologique des opérations,
- De représenter par schémas ou croquis les opérations d'assemblages et d'entoilage de la poche.



N°	OPÉRATIONS	SCHÉMAS / CROQUIS

NE RIEN ECRIRE DANS CETTE PARTIE

NE RIEN ECRIRE DANS CETTE PARTIE

### D.A.O

6°) Le modèle « ALICIA » a pour moyen de fermeture un bord à bord relié par brandebourgs.

A l'écran est représenté : le moyen de fermeture.

### TRAVAIL DEMANDÉ :

- 1) – Ouvrir le fichier « ALICIA »
- 2) – Compléter la vue à plat en positionnant le plan sécant A-A
- 3) – Tracer la section correspondant au plan sécant A-A
- 4) – Compléter la nomenclature
- 5) – Positionner les plateaux flèche correspondant à la nomenclature
- 6) – Incrire votre numéro d'anonymat dans le cartouche
- 7) – Enregistrer le fichier « ALICIA2 » sur le lecteur a :
- 8) – Imprimer

