

Un Monogramme pour Tricia

Tricia Martin Garance est une jeune créatrice qui a fait sa renommée grâce à la réussite de son chemisier de type gilet.

Suite à ce succès elle veut faire une publicité mettant en scène le dessin du mannequin portant le gilet et le nouveau logo.

CAHIER DES CHARGES

1. ANALYSE

Décrivez les monogrammes (type de logos) de la page 2.

Les caractéristiques que vous relèverez vous serviront à créer le nouveau logo.

2. PROPOSITIONS PREPARATOIRES

Proposez 2 logos clairement différents, dans les encadrés de la page 3. Utilisez pour cela les polices de caractère de l'annexe 1, aidez-vous aussi du calque mis à votre disposition.

Vos propositions devront emprunter les caractéristiques des monogrammes (entrelacé, superposés, attaché, emmêlé,...)

3. COMPOSITION FINALE

Sur la page 4, dans l'encadré prévu, réalisez votre publicité.

Disposez les éléments qui vont composer cette page (le logo et une représentation du mannequin portant le chemisier gilet).

Faites un agrandissement du dessin du modèle de l'annexe 1, à l'échelle 2.

Reportez votre dessin sur la page 4, en le plaçant à l'endroit de votre préférence.

Le choix esthétique de votre réponse est libre (par exemple, contour de la silhouette, mise en évidence du chemisier par la couleur, tracé en ombres chinoises...).

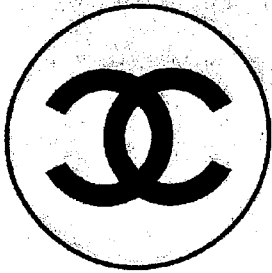
En noir ou en couleur.

Placez ensuite, à l'endroit de votre choix, le logo choisi parmi les deux que vous avez réalisés.

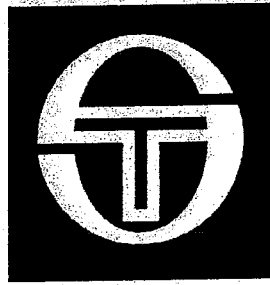
Le tracé du logo doit être coloré en rouge.

EVALUATION	
1. Analyse : bonne utilisation des termes spécifiques.	des solutions apportées.
2. Propositions préparatoires : diversité des propositions, soin du travail, pertinence	3. Composition finale : réalisation de l'agrandissement, composition de l'ensemble des éléments graphiques, qualités graphique, soin et propreté.

Groupement inter académique II	session 2005	sujet n° 5B109
BEP Métiers de la mode et industries connexes Champs d'application : PRET À PORTER & COUTURE FLOU		
EP1 Préparation, mise en oeuvre, arts appliqués		
Arts Appliqués	N° de page 1/4	



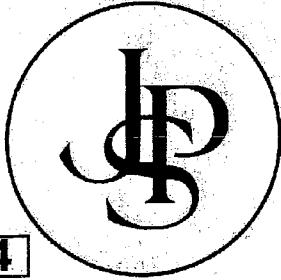
1



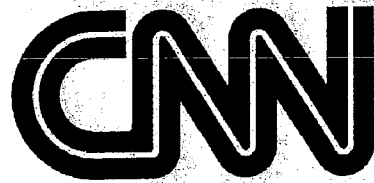
2



3



4



5

Le monogramme est un logotype qui réunit plusieurs lettres en une seule figure. C'est une signature abrégée réalisée avec les lettres initiales d'un nom. Elles sont généralement entrelacées. La disposition des lettres peut être soit linéaire soit non linéaire.

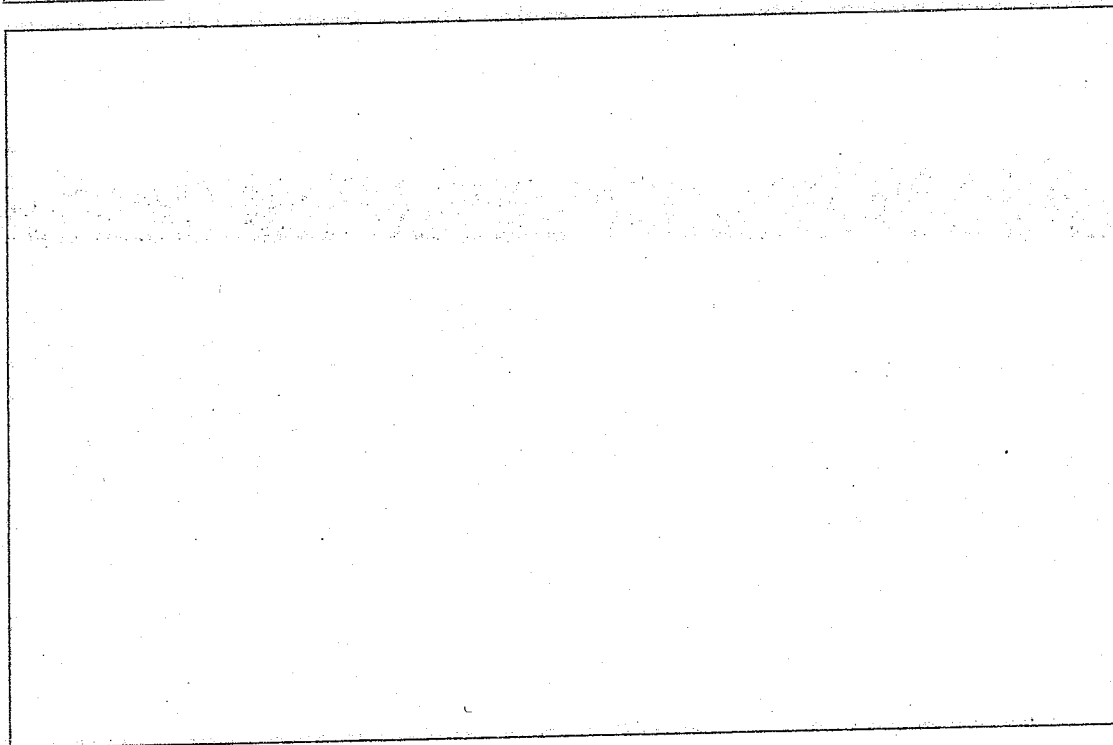
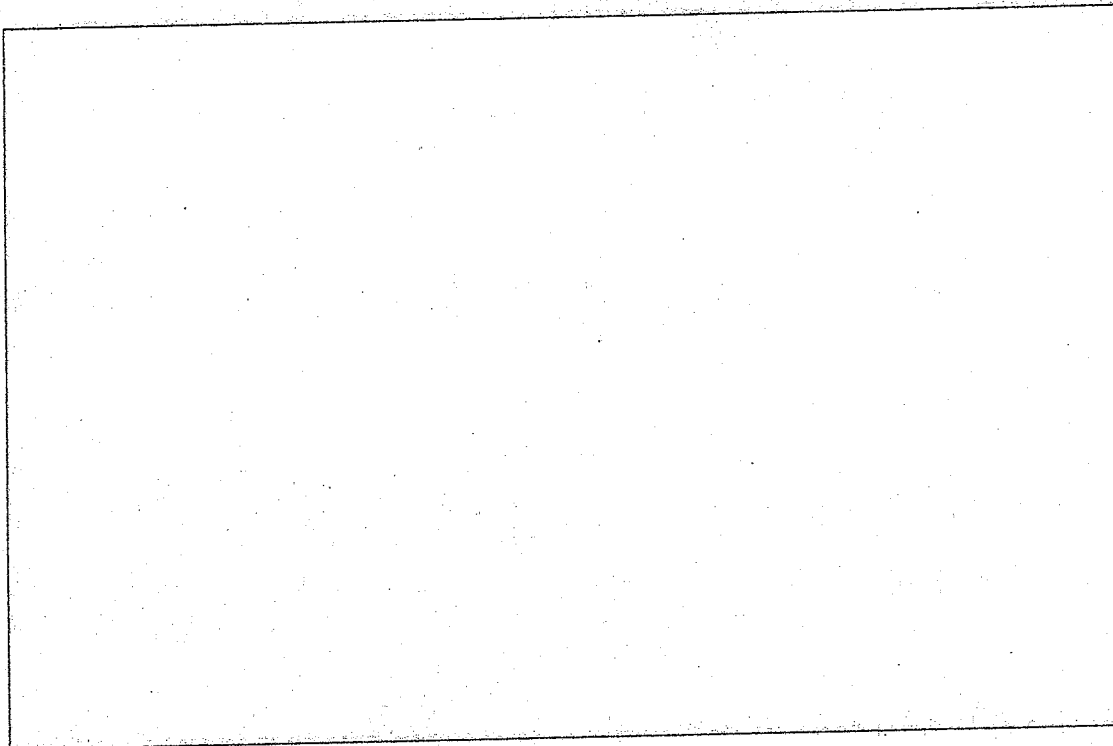
Décrivez 2 monogrammes parmi ceux proposés ci-dessus, en utilisant les termes de la définition ci-dessus.

monogramme n°.....

monogramme n°.....

PROPOSITIONS PREPARATOIRES

Dans ces deux encadrés proposez vos deux logos, empruntant au style du monogramme, à réaliser proprement au crayon à papier.



Groupement inter académique II	session 2005	sujet n° 5B109
BEP Métiers de la mode et industries connexes Champs d'application : PRET À PORTER & COUTURE FLOU		
EP1 Préparation, mise en oeuvre, arts appliqués		
Arts Appliqués	N° de page 3/4	

Groupement inter académique II

session 2005

sujet n° 5B109

BEP Métiers de la mode et industries connexes
Champs d'application : PRET À PORTER & COUTURE FLOU

EP1 Préparation, mise en oeuvre, arts appliqués

Arts Appliqués

N° de page 4/4

ANNEXE 1

Police de caractère : Apple Chancery

TRCMNG
IAE

Police de caractère : Ardagh

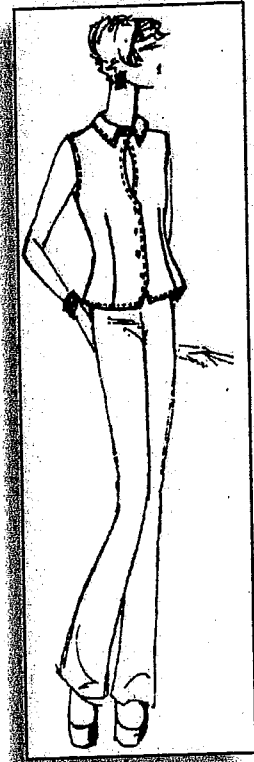
trcmng
iae

Police de caractère : Carolingia

TRCMN
GIAE

Police de caractère : Times

TRCMNG
IAE



Modèle à agrandir.

Groupement Inter académique II	session 2005	sujet n° 5B109
BEP Métiers de la mode et Industries connexes		
Champs d'application : PRET À PORTER & COUTURE FLOU		
EP1 Préparation, mise en oeuvre, arts appliqués		N° de page
Arts Appliqués		