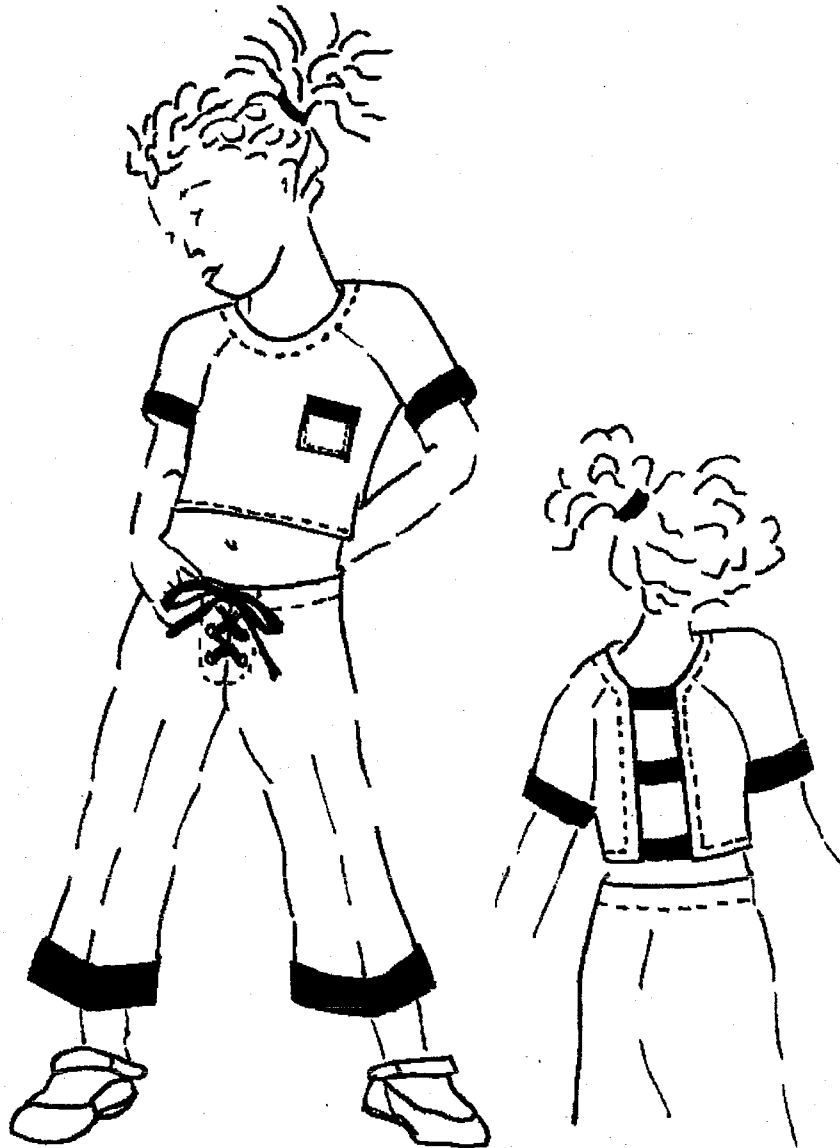


# DOSSIER TECHNIQUE « Ensemble O.KAI. »

## Sommaire

- Figurine et descriptif DT 2/6
- Cahier des charges DT 3/6
- Nomenclature DT 4/6
- Fiche technique de conformité DT 5/6
- Tableau de répartition par statures DT 6/6
- Eléments entrant dans le coût de production DT 6/6

Groupement inter académique II	Session 2005	Sujet N°5B764
<b>BEP Métiers de la mode et industries connexes</b> <b>Champs d'application : Prêt à porter - Couture flou - Vêtement de peau - Tailleur dame</b>		
EP2 Technologie : Etude et analyse de cas		
Dossier technique		N° de page : DT 1 / 6



**DESCRIPTIF :**

**Modèle O. KAI**

Ensemble enfant laissant la taille apparente.

Haut ras du cou, manches raglan, courtes.

Dos ajouré par trois bandes.

Le pantacourt est fermé par un laçage sur le milieu devant.

Les finitions de bas de manches, de pantacourt, de haut de poche et les bandes dos sont de couleurs contrastées.

<b>BEP Métiers de la mode et industries connexes</b> <b>Champs d'application : Prêt à porter - Couture flou - Vêtement de peau</b> <b>- Tailleur dame</b>	Sujet N°5B764
EP2 Technologie : Etude et analyse de cas : <b>Dossier technique</b>	Page DT 2 / 6

## CAHIER DES CHARGES

### Fonction d'usage :

Tenue urbaine qui se porte au printemps ou en été par temps chaud.  
Cet ensemble sera fabriqué dans une matière souple, légère, confortable, peu froissable et d'entretien facile.

### Fonction technique :

#### Top :

Le dos nu est souligné de trois bandes insérées.  
Les manches courtes raglan sont terminées par une bande rapportée.  
Une poche poitrine est plaquée sur le devant gauche.  
L'encolure et le dos sont terminés par un enforme surpiqué.  
Le bas est remplié .

#### Pantacourt :

Une patte capucin sur milieu devant permet l'ouverture par œillets et laçage.  
Un enforme termine la taille .  
Une bande rapportée finit le bas.

### Contraintes techniques :

Le bureau des méthodes choisit un lancement en série, privilégiant le grade de qualité haut de gamme tout en optant pour des solutions de fabrication les plus rapides .

<b>BEP Métiers de la mode et industries connexes</b> <b>Champs d'application : Prêt à porter - Couture flou - Vêtement de peau</b> <b>- Tailleur dame</b>	Sujet N°5B764
EP2 Technologie : Etude et analyse de cas : <b>Dossier technique</b>	Page DT 3 / 6

			Pour les 3 champs d'application	Champ d'application vêtement de peau	
18		Fil	F 500	F 500	120 m
17	1	lacet	F 015	F 015	0.80 m
16	6	oeillets	F 220	F 220	
15	2	bandes bas de pantacourt	T2008	Porc velours M0527	
14	2	patte capucin	T2040	T2040	
13	1	enforme ceinture	T2040	T2040	
12	1	sous pont	T2040	T2040	
11	2	jambes dos	T2040	T2040	
10	2	jambes devant	T2040	T2040	
9	3	bandes dos	T2008	Porc velours M0527	
8	1	revers poche	T2008	Porc velours M0527	
7	2	bandes manches	T2008	Porc velours M0527	
6	1	enforme encolure devant	T2040	T2040	
5	2	enforme dos	T2040	T2040	
4	1	poche poitrine	T2040	T2040	
3	2	manches	T2040	T2040	
2	2	haut dos	T2040	T2040	
1	1	haut devant	T2040	T2040	
RP	NB	Désignation	Références matières et fournitures		Longueurs
<b>NOMENCLATURE « O.KAI »</b>					

### Fiche technique de conformité:

<b>BEP Métiers de la mode et industries connexes</b>		Sujet N°5B764
Champs d'application : Prêt à porter - Couture flou - Vêtement de peau - Tailleur dame		
EP2 Technologie : Etude et analyse de cas : Dossier technique		Page DT 4 / 6

## Fiche technique de conformité:

Densité du point : 4 points / cm

Types de travaux	Valeurs	Eléments
Assemblages	10 mm	- manches, côtés, revers poche, bandes manches, épaules, enformes, bandes dos. - entrejambes, côtés, bandes du bas.
Couissages	7 mm	- encolure devant et dos. - enforme ceinture et patte capucin .
Placages	10 mm	- poche.
Surpiquages	15 mm .	- encolure, bord dos et taille.
Surpiquages	Nervure ou sillon	- bandes manches - bandes bas des jambes.
Remplisages	15 mm	- bas
Surfilages		Tous les éléments sont surfilés à plat
collage ( cuir)		Suivant la fabrication

<b>BEP Métiers de la mode et industries connexes</b> <b>Champs d'application : Prêt à porter - Couture flou - Vêtement de peau</b> <b>- Tailleur dame</b>	Sujet N°5B764
EP2 Technologie : Etude et analyse de cas : <b>Dossier technique</b>	Page DT 5 / 6

**Tableau de répartition par statures des quantités à lancer :**

<b>Statures</b>	<b>102</b>	<b>114</b>	<b>126</b>	<b>138</b>
<b>Quantités</b>	12	15	18	20
<b>Matière majoritaire</b>				
Métrage unitaire en m Réf : T 2040	1.10	1.15	1.20	1.25
<b>Bandes contrastantes</b>				
Métrage unitaire en m Réf : T 2008	0.10	0.15	0.18	0.20
Porc Velours Réf : M0527	1.25 Ø	1.25 Ø	1.5 Ø	1.5 Ø

**Eléments entrant dans le coût de production :**

**Achat Matériaux :**

- Tissu 60 % coton 40% polyester réf : **T 2040** : 7.50 euros le mètre
- Tissu 60% coton 40 % polyester réf : **T 2008** : 6.25 euros le mètre
- Porc Velours référence : **M0527** : 1.60 € / Ø
- Lacet référence : **F 015** : 18 euros le rouleau de 25 mètres
- Œillets référence : **F 220** : 15 euros la boîte de 100.
- Fil référence : **F 500** : 32 euros le cône de 5000 mètres .

**Autres charges :**

- 18 % du coût d'achat.

<b>BEP Métiers de la mode et industries connexes</b> <b>Champs d'application : Prêt à porter - Couture flou - Vêtement de peau</b> <b>- Tailleur dame</b>	Sujet N°5B764
EP2 Technologie : Etude et analyse de cas : <b>Dossier technique</b>	Page DT 6 / 6