

**B.E.P. MAINTENANCE DE VÉHICULES AUTOMOBILES
OPTION BATEAUX DE PÊCHE ET DE PLAISANCE**

E.P. 1-1. COMMUNICATION TECHNIQUE

DOSSIER CORRIGE

CONSEIL AUX CORRECTEURS

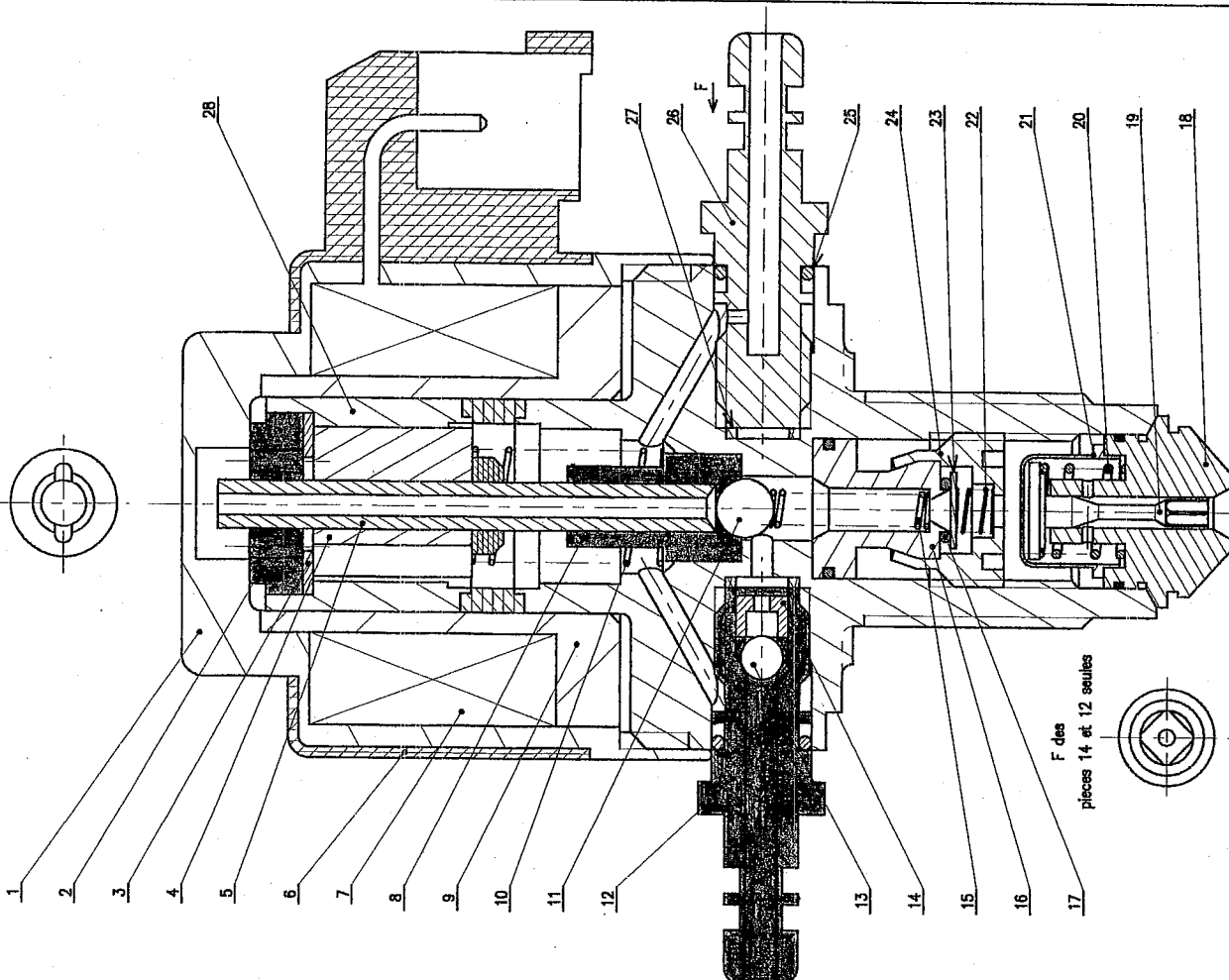
Une grille renseignée avec des critères pour la correction permet de détailler le barème en page 77.
Elle doit être photocopiée et agrafée dans chaque copie de candidat puis complétée par le jury de correction.

Ce dossier comprend 7 pages (C 1/7 à C 7/7)

CORRIGE

Groupement inter académique II	Séssion	2005	Code	5 0478
<small>Examen et spécialité</small>				
C.A.P.				
B.E.P. Maintenance de Véhicules Automobiles – Option bateaux de pêche et de plaisance				
<small>Intitulé de l'épreuve</small>				
E.P. 1.1. Communication Technique				
<small>Type</small>		<small>Facultatif, date et heure</small>		<small>N° de page / total</small>
CORRIGE		Durée 1 h 30		Coefficient 1
				C 1/7

Plaque 8 seules



Ech: 2:1

INJECTEUR "FICHT"

Nomenclature

Rep	Nb	Désignation	Observations
28	1	Corps	
27	2	Joint	
26	1	Raccord de retour	
25	2	Joint	
24	1	Vis spéciale	
23	1	Clapet	
22	1	Ressort	
21	1	Filtre	
20	1	Ressort	
19	1	Aiguille d'injecteur	Deux pièces montées serrées
18	1	Buse d'injecteur	
17	1	Joint	
16	1	Guide	
15	1	Ressort	
14	1	Buse	
13	1	Bille	
12	1	Raccord d'alimentation	
11	1	Bille	
10	1	Ressort	
9	1	Support bobinage	
8	1	Guide supérieur	
7	1	Bobine	
6	1	Isolant	
5	1	Tube de poussée	
4	1	Noyau	
3	1	Rondelle	
2	1	Bulnée du noyau	
1	1	Corps du solénoïde	

CORRIGE

Examen et spécialité
CAT
 B.E.P. Maintenance de Véhicules Automobiles-Bateaux de pêche et de plaisance
 Annule de l'épreuve
 Rapport codage
 5 0478
 N° de page
 C 2/7
 E.P. 1.1. Communication Technique

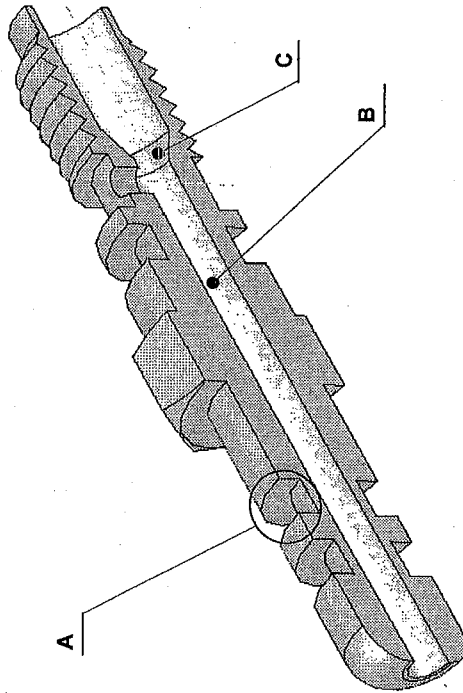
1. Repérage de pièces

Sur toutes les vues du dessin d'ensemble de l'injecteur FICHT page S2/6, colorier de couleurs différentes toutes les parties visibles des pièces 2, 8 et 12.

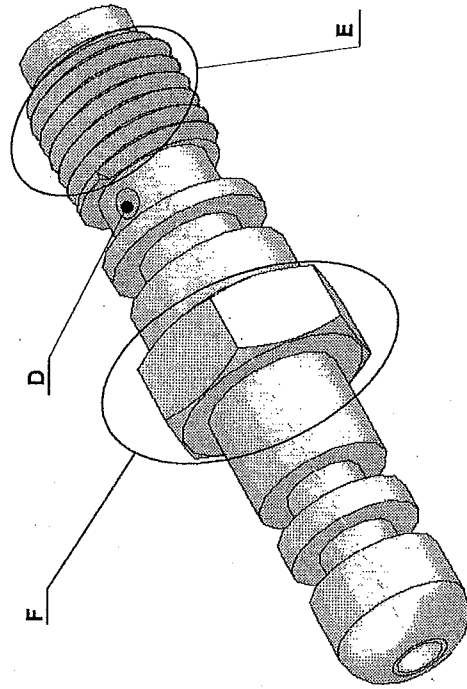
/6

2. Identifications de formes et de surfaces

On donne deux vues du raccord d'alimentation 12



CORRIGE



Compléter le tableau suivant :

	Nom de la forme	Type de surface
A	Gorge	Cylindrique et Planes
B	Trou (ou Alésage)	Cylindrique
C	Chanfrein	Tronc - conique
D	Trou	Cylindrique
E	Filetage	
F	Six Pans (Hexagone)	

Utiliser le vocabulaire des listes suivantes :

Noms de formes : bossage, alésage, épaulement, trou, rainure, gorge, nervure, chanfrein, filetage, six pans (hexagone), taraudage

Types de surfaces : plane, cylindrique, conique, tronc conique

3. Modeleur 3D

En s'inspirant du Document Ressource DR 4/4 et en utilisant le dessin d'ensemble de l'injecteur page S 2/6, compléter, sur les pages S 4/6 et S 5/6, les rubriques du tableau de l'arbre de construction du Guide supérieur 8 suivantes :

- Cotation de l'esquisse 1 (4 cotes)
- Cotation de l'esquisse 2 (1 cote)
- Cotation de l'esquisse 3 (3 cotes)
- Profondeur D1 de l'enlèvement de matière extrudé 2

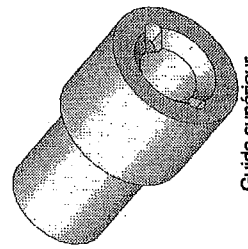
Nota : Dans le modeleur 3D, les pièces sont construites à l'échelle 1:1

/9

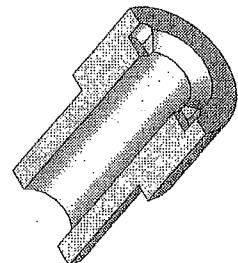
Examen et spécialité	Rappel cotage
C.A.P.	5 0478
B.E.P. Maintenance de Véhicules Automobiles-Bateaux de pêche et de plaisance	N° de page
Intitulé de l'épreuve	C 3/7
E.P. 1.1.1. Communication Technique	

Utilisation d'un modèleur 3D
ARBRE DE CONSTRUCTION

- Guide supérieur
- Annotations
- Lumière
- Corps volumiques(1)
- Face
- Dessus
- Droite
- Origine
- Révolution1
- Esquisse1
- Enlèv. mat.-Extru.1
- Esquisse2
- Chanfrein1
- Enlèv. mat.-Extru.2
- Esquisse3



Guide supérieur



Guide supérieur coupé

Volume ou usinage	Esquisse 2D	Fonction 3D	Résultat
<p>Volume de révolution 1</p> <p>⇒ Compléter les 4 cotes de l'esquisse 1</p>	<p>Esquisse 1</p>	<p>Révolution 1</p>	
<p>Perçage central</p> <p>⇒ Compléter la cote de l'esquisse 2</p> <p>CORRIGE</p>	<p>Esquisse 2</p>	<p>Enlèvement de matière extrudé 1 A travers tout</p>	

Examen et spécialité

CAP

B.E.P. Maintenance de Véhicules Automobiles-Bateaux de pêche et de plaisance

5 0478

N° de page

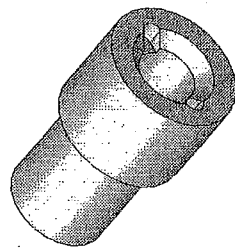
E.P. 1.1. Communication Technique

Rappel codage

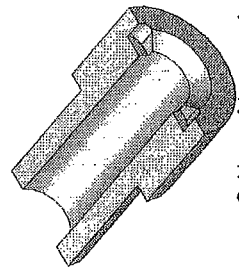
C 4/7

Utilisation d'un modèleur 3D
ARBRE DE CONSTRUCTION

- Guide supérieur
- Annotations
- Lumière
- Corps volumiques(1)
- Face
- Dessus
- Droite
- Origine
- Révolution1
- Esquisse1
- Enlèv. mat.-Extru.1
- Esquisse2
- Chanfrein1
- Enlèv. mat.-Extru.2
- Esquisse3



Guide supérieur



Guide supérieur coupé

Volume ou usinage	Esquisse 2D	Fonction 3D	Résultat
<p>Chanfrein 1 x 45°</p> <p>→ Ne rien compléter</p>	<p>Chanfrein1</p> <p>Paramètres de chanfrein</p> <p>Arête<1></p> <p>Distance-angle</p> <p>Distance-distance</p> <p>Sommet</p> <p>Inverse la direction</p> <p>1,00mm</p> <p>45,00deg</p> <p>Garder les fonctions</p>	<p>Enlèv mat-Extru.2</p> <p>Direction 1</p> <p>Boigne</p> <p>2 mm</p> <p>Basciller côté pour enlèver la matière</p> <p>D1 correspond à la profondeur de l'enlèvement de matière extrudé</p>	
<p>Evidements oblongs (lumières)</p> <p>→ Compléter les 3 cotes de l'esquisse 3</p> <p>→ Compléter la case D1 de l'Enlèvement de matière Extrudé 2</p> <p>CORRIGE</p>	<p>Esquisse 3</p>		

Examen et spécialité

CAP

B.E.P. Maintenance de Véhicules Automobiles-Bateaux de pêche et de plaisance

5 0478

N° de page

C 5/7

E.P. 1.1. Communication Technique

4. Représentation graphique

15

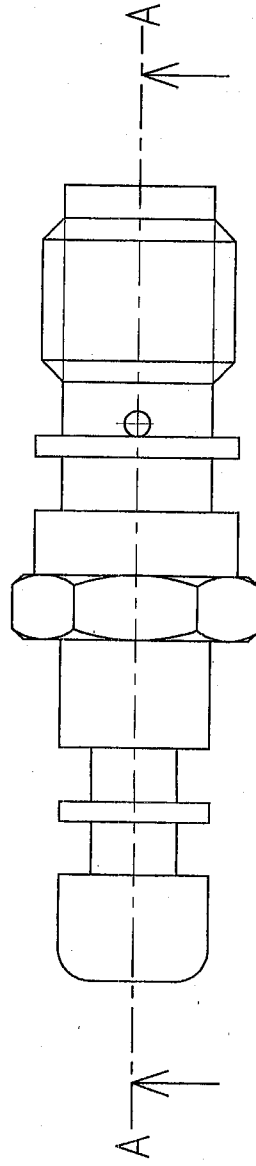
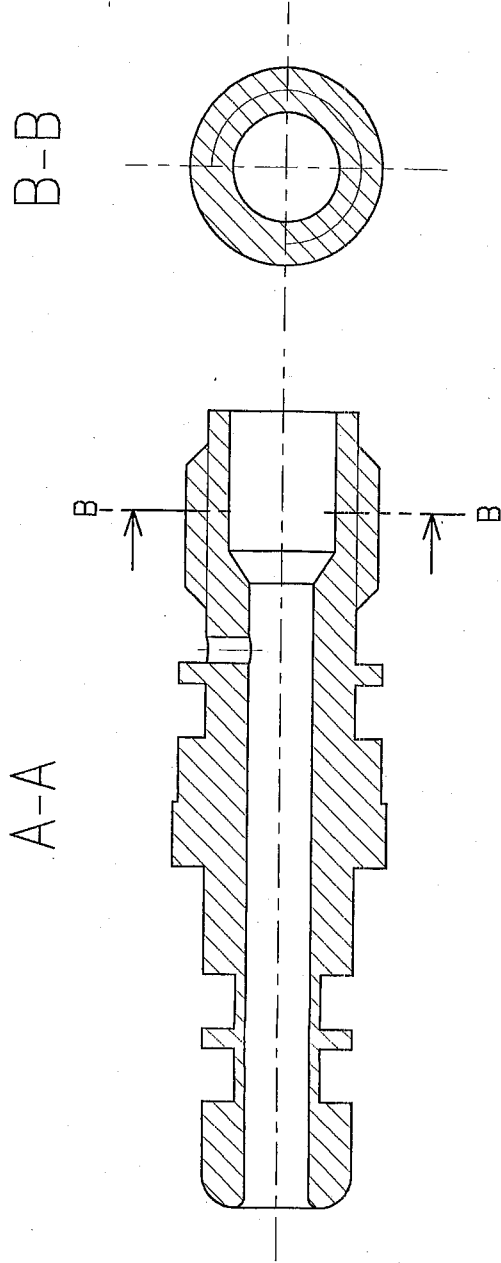
Dessin de définition du Raccord 12

échelle 4:1

- Compléter la vue de face en coupe A-A

- Compléter la section B-B

ne pas représenter les arêtes cachées



RACCORD D'ALIMENTATION 12
CORRIGE

Echelle = 4:1

Examen et spécialité

BEP/CAP Maintenance des Véhicules Automobiles – Option C : Bateaux

Rappel cadastre

5 0478

Intitulé de l'épreuve

N° de page

EP 1.1. Communication Technique

C 6/7

**Ce barème est donné à titre indicatif,
il doit être complété uniquement par les correcteurs,
et agraffé dans chaque copie**

CORRIGE

Questions	Indicateurs	Critères							
1.	Le colonage des pièces est correct	Sans erreur	1 erreur	2 erreurs	3 erreurs	4 erreurs	5 erreurs	6 erreurs et +	
2.	La ligne A du tableau est correcte					Sans erreur	1 erreur	2 erreurs et +	
	La ligne B du tableau est correcte					Sans erreur	1 erreur	2 erreurs et +	
	La ligne C du tableau est correcte					Sans erreur	1 erreur	2 erreurs et +	
	La ligne D du tableau est correcte					Sans erreur	1 erreur	2 erreurs et +	
	La ligne E du tableau est correcte					Sans erreur	1 erreur et +	1 erreur et +	
	La ligne F du tableau est correcte					Sans erreur	1 erreur et +	1 erreur et +	
3	L'esquisse 1 est correctement complétée			Sans erreur	1 erreur	2 erreurs	3 erreurs	4 erreurs et +	
	L'esquisse 2 est correctement complétée								
	L'esquisse 3 est correctement complétée				Sans erreur	1 erreur	2 erreurs	3 erreurs et +	
4.	La profondeur D1 est correcte							1 erreur et +	
	Vue de face A-A	Perçage intérieur					Sans erreur	Sans erreur	1 erreur et +
		Grand perçage intérieur					Sans erreur	1 erreur	2 erreurs et +
		Chanfrein intérieur					Sans erreur	1 erreur	2 erreurs et +
		Trou radial					Sans erreur	1 erreur	2 erreurs et +
		Hachures					Sans erreur	1 erreur	2 erreurs et +
	Section B-B	2 cercles					Sans erreur	1 erreur	2 erreurs et +
		Filetage					Sans erreur	Sans erreur	1 erreur et +
		Hachures					Sans erreur	1 erreur	2 erreurs et +
		Somme par colonne							
Note		6	5	4	3	2	1	0	
Total par colonne								0	
Total sur 40								/ 40	
Note sur 20								/ 20	