

DANS CE CADRE  
NE RIEN ECRIRE

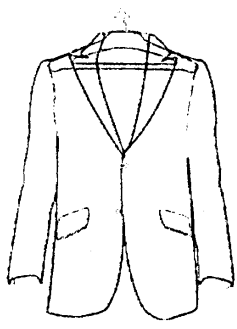
Académie :	Session :
Examen :	Série :
Spécialité/option :	Repère de l'épreuve :
Epreuve/sous épreuve :	
NOM :	
(en majuscule, suivi s'il y a lieu, du nom d'épouse)	
Prénoms :	N° du candidat <input type="text"/>
Né(e) le :	(le numéro est celui qui figure sur la convocation ou liste d'appel)

Appréciation du correcteur

Note :

Il est interdit aux candidats de signer leur composition ou d'y mettre un signe quelconque pouvant indiquer sa provenance.

SUJET : Création d'un CINTRE fonctionnel et esthétique.

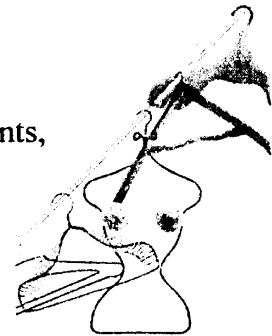


Exemple 1.

Banal objet du quotidien, fonctionnel et modeste, dissimulé sous les vêtements, enfermé dans un placard, le CINTRE mérite pourtant notre attention. Il se substitue aux épaules et porte le vêtement à notre place.

Dans l'exemple 1, la veste a une coupe classique, le CINTRE aussi. Toutefois, il existe des vêtements (robe, manteau, pull, chemise) dont les formes incitent à réfléchir sur le type de cintre à utiliser.

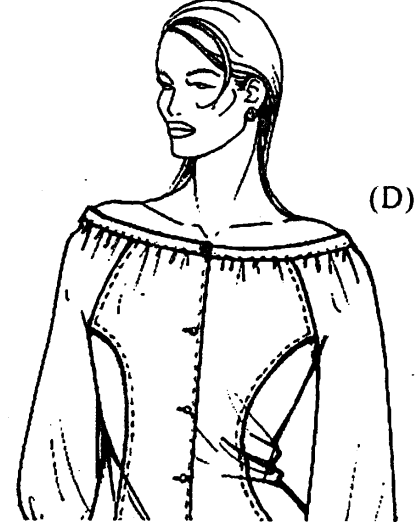
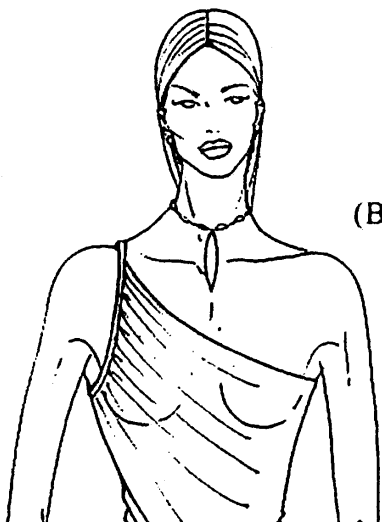
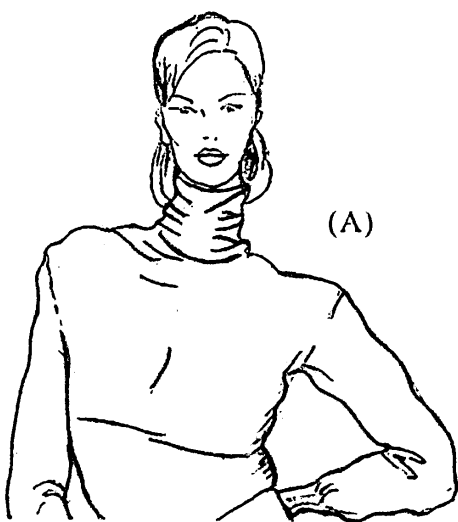
L'exemple 2 montre des CINTRES dont les formes et les styles sont variés.



Exemple 2.

## 1. OBSERVER.

A partir de ces quatre types de vêtement dont l'ENCOLURE est différente : col roulé (A), décolleté asymétrique (B), col fermé sur la nuque (C), décolleté bateau (D), on vous demande de dessiner un CINTRE spécifique pour chaque modèle.



# NE RIEN ÉCRIRE DANS CETTE PARTIE

DÉMONSTRATION : INSCRIRE LE CINTRE DANS UN CERCLE.

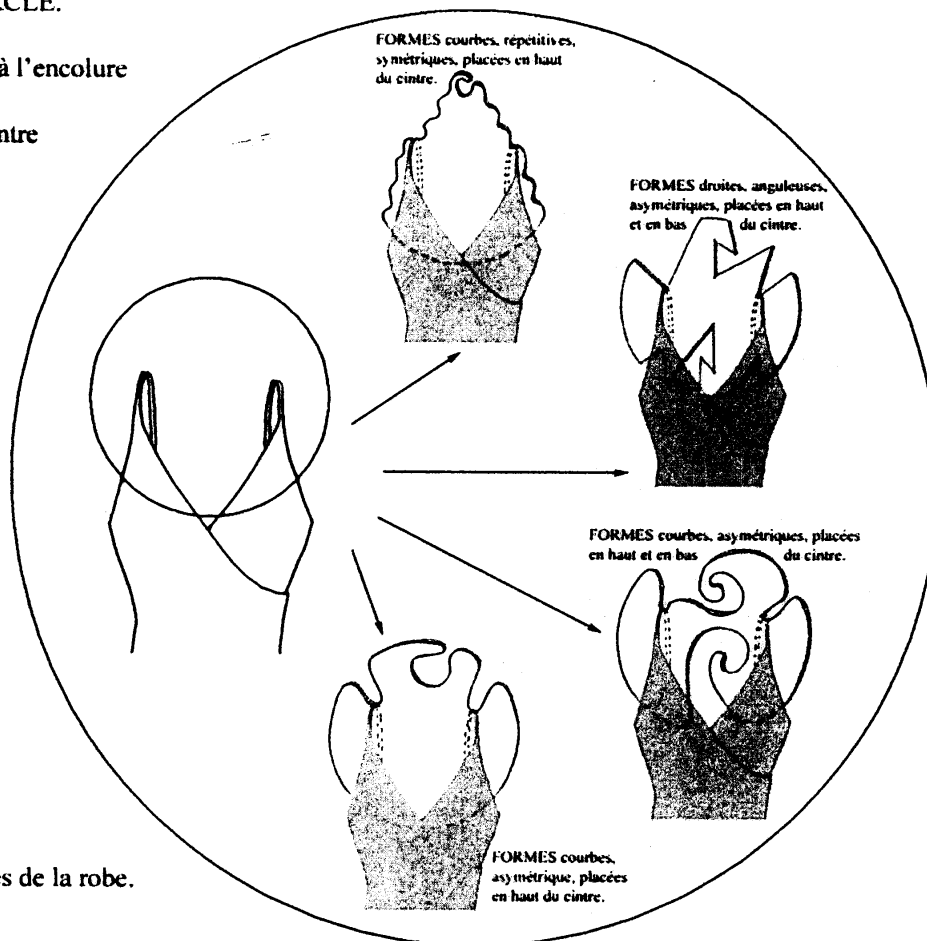
Comment procéder pour obtenir une forme de CINTRE adaptée à l'encolure du vêtement ?

Pour ce faire, vous suivrez l'exemple ci-contre. Cet exemple montre qu'en partant d'un cercle dont on découpe des parties, on obtient des propositions différentes.



Toutefois, les parties découpées obéissent à 2 CONTRAINTES FONCTIONNELLES :

- Une forme de crochet pour suspendre le CINTRE.
- Les découpes pour maintenir le vêtement, ici les 2 bretelles de la robe.



## 2. ADAPTER.

RECHERCHE DE QUATRE FORMES DE CINTRES.

Dessiner au crayon de papier les formes du cintre en respectant les contraintes et en variant le style des formes (courbes, droites ...).

Écrire ci-dessous de quelles formes il s'agit :

FORMES DU CINTRE "A" SONT ...

.....

.....

FORMES DU CINTRE "B" SONT ...

.....

.....

FORMES DU CINTRE "C" SONT ...

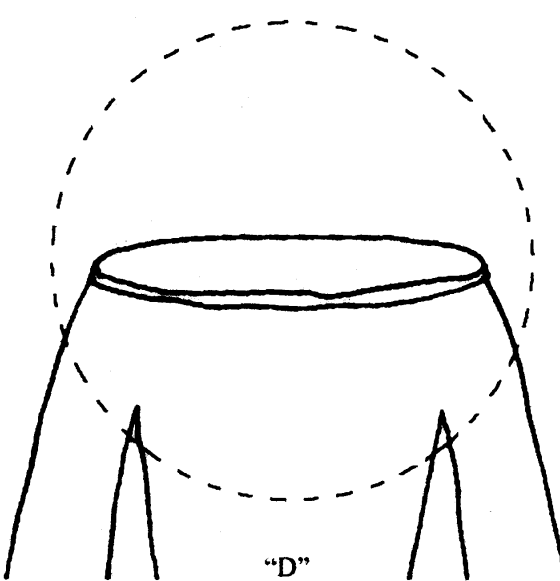
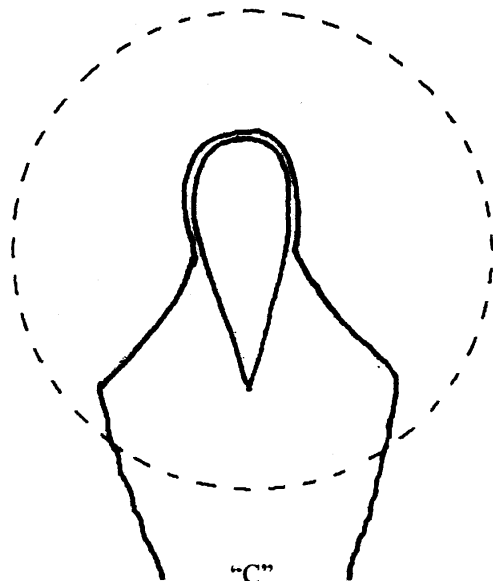
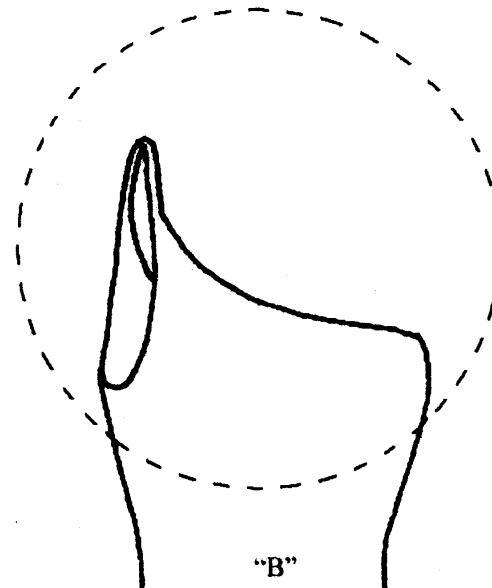
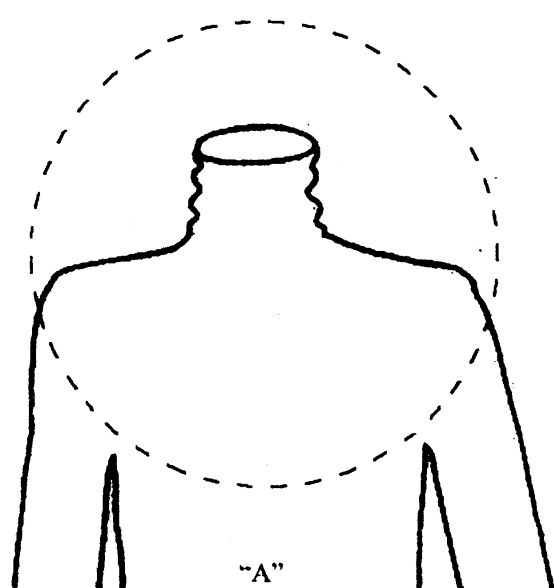
.....

.....

FORMES DU CINTRE "D" SONT...

.....

.....



EDUCATION ESTHETIQUE	SUJET	SESSION JUIN 2005
TOUS SECTEURS	DUREE : 1 h. 30	PAGE : 2/4
	COEFFICIENT : 1	