

NE RIEN ÉCRIRE DANS CETTE PARTIE

3. ANALYSER.

Il existe des influences entre les créations d'Arts Plastiques et d'Arts Appliqués. Des designers, des publicitaires, des stylistes s'inspirent des oeuvres d'artistes. VOUS RELIREZ PAR DES FLÈCHES LES OEUVRES D'ARTISTES CI-DESSOUS AUX OBJETS CITÉS, DONT LE STYLE S'APPARENTE FORTEMENT.



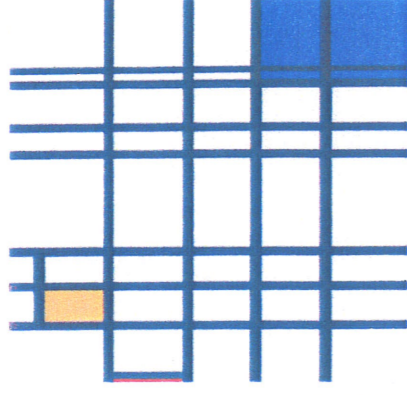
HANS ARP.



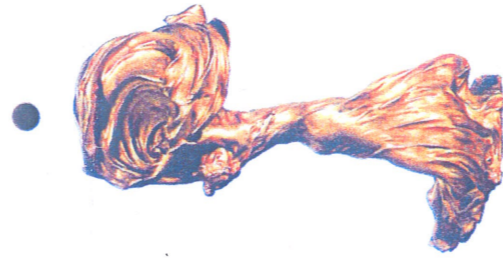
BRIDGET RILEY.



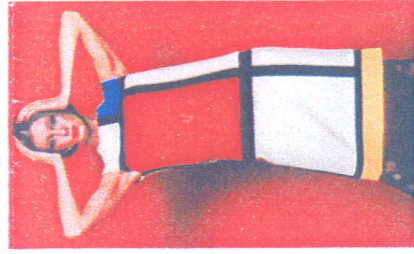
HENRI DE TOULOUSE-LAUTREC.



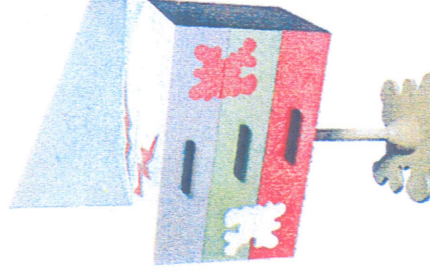
PIET MONDRIAN.



PIED DE LAMPE.



ROBE.



COMMODE.



LOGOTYPE.



4. DÉFINIR.

Les sculptures de Niki de Saint Phalle présentées ici vont vous servir pour la décoration d'un des CINTRES que vous avez dessiné précédemment (2. ADAPTER).