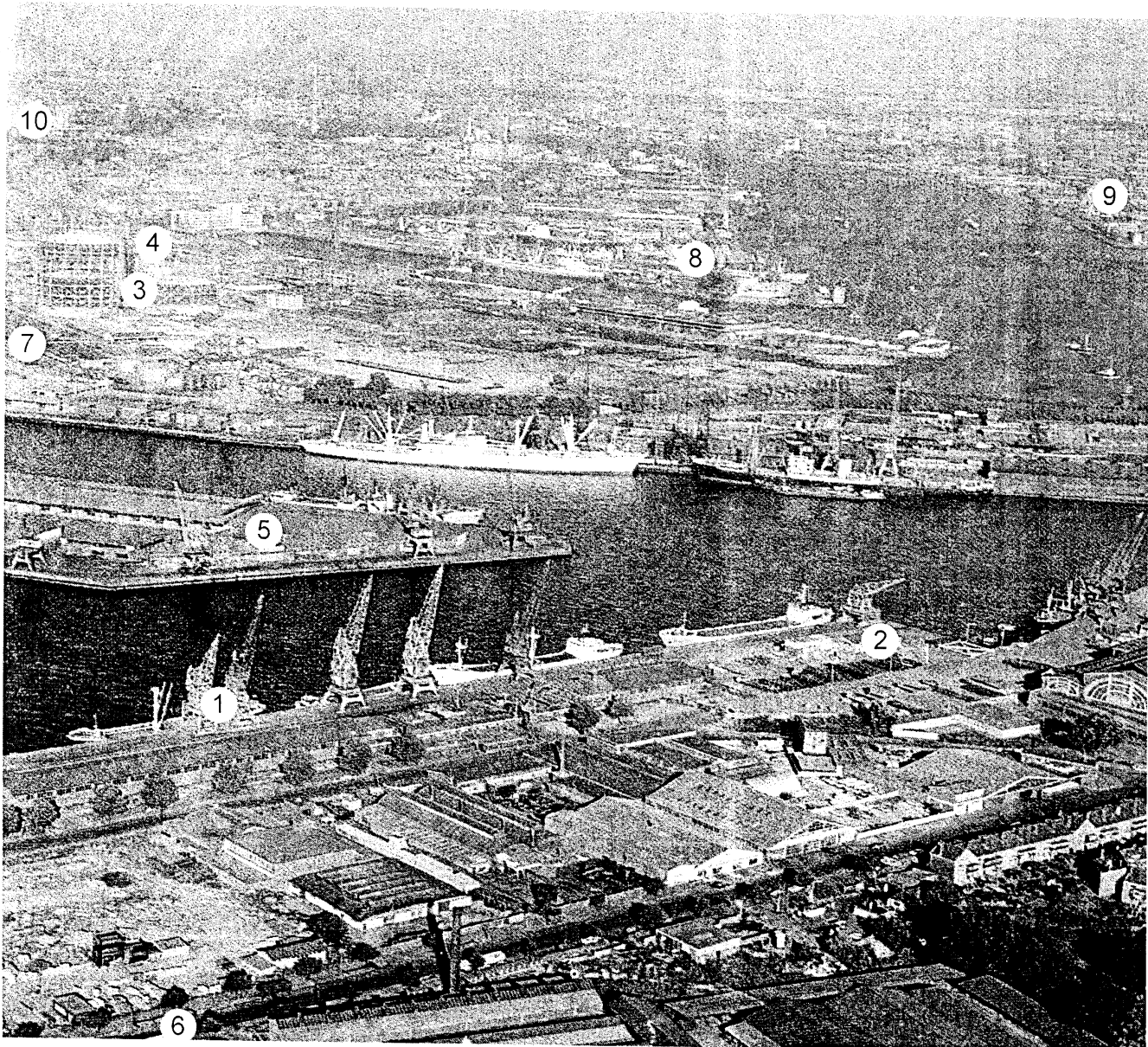


L'ORGANISATION D'UN ESPACE COMPLEXE: L'EXEMPLE DU PORT DE ROTTERDAM

Document 1 : Le port de Rotterdam

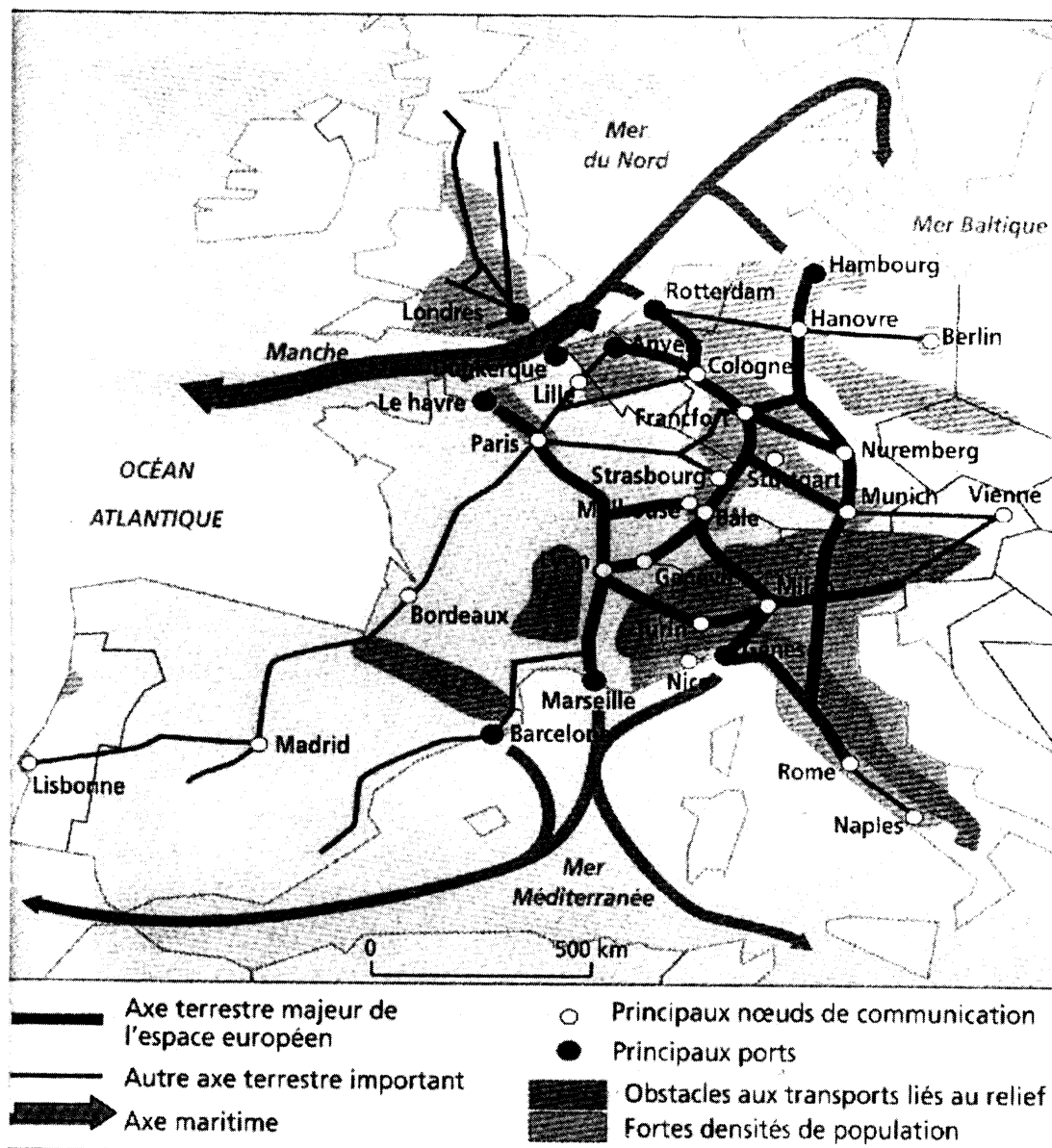


Source : Rapho/Serraillier

- | | |
|-------------------------------------|---|
| 1. Portiques (grues) | 2. Terminal à conteneurs (porte-conteneurs) |
| 3. Aire de stockage d'hydrocarbures | 4. Usine pétrochimique |
| 5. Hangars | 6. Route |
| 7. Voie ferrée | 8. Chantiers navals |
| 9. Usine agro-alimentaire | 10. Immeubles d'habitation |

| | | |
|--------------------|---|----------------------|
| ÉPREUVE DU 09 JUIN | <u>HISTOIRE-GÉOGRAPHIE</u> | Session de JUIN 2005 |
| Durée : 1 Heure | <u>SUJET : B.E.P. SECONDAIRE</u> | Page 1/4 |

Document 2 : Les principaux réseaux de communication en Europe.



Source : Manuel 2nde Editions Magnard, 2002

| | | |
|--------------------|----------------------------------|----------------------|
| ÉPREUVE DU 09 JUIN | HISTOIRE-GÉOGRAPHIE | Session de JUIN 2005 |
| Durée : 1 Heure | SUJET : B.E.P. SECONDAIRE | Page 2/4 |

Document 3 :

Rotterdam : concurrence et nouveaux enjeux

“ Du Havre à Hambourg, sur plus d’un millier de kilomètres de côtes, le littoral de la mer du Nord et de la Manche présente une des plus formidables concentrations d’équipements portuaires au monde. La quinzaine de ports qui composent ce Range* nord-européen ont vu passer en 1997 quelque 850 millions de tonnes de marchandises, soit 44 % du trafic de l’ensemble des ports européens et sensiblement autant que l’ensemble des ports nord-américains réunis. Ici se trouve l’un des lieux majeurs de la mondialisation. Le port de Rotterdam est situé à l’embouchure de la Meuse et du Rhin et s’étend jusqu’à la mer et même au-delà du rivage naturel, puisque sa dernière extension a été aménagée sur un ancien banc de sable. [...] Les autorités portuaires tiennent des propos alarmistes sur les risques que la concurrence d’Anvers et de Hambourg fait courir à l’actuelle position dominante de Rotterdam. [...] Mais la suprématie de Rotterdam n’est pas vraiment menacée. Le véritable enjeu se situe dans la défense de la première place sur un marché du trafic conteneurs en croissance. La dramatisation du discours a donc pour fonction de créer un rapport de forces avec le gouvernement néerlandais, la province de Hollande méridionale et les opposants locaux (écologistes). Ceux-ci occupent une place de plus en plus importante dans les débats sur l’avenir du port. Leur combat aujourd’hui porte sur les conséquences environnementales de l’extension des installations portuaires et sur celles de la croissance du trafic routier entre Rotterdam et l’hinterland*. Ils s’inquiètent des effets de l’aménagement d’une nouvelle zone portuaire sur les courants marins et sur le parc naturel littoral de Westvoorne, où une colonie de phoques est venue s’installer. C’est cette même pression qui a conduit les autorités portuaires à privilégier la voie ferrée dans les liaisons avec l’arrière-pays rhénan ”.

Philippe SUBRA,

“ *Les ports du Range nord - européen, entre concurrence, mondialisation et luttes environnementales* ”, Hérodote, n°93, 1999, p. 106-107, p. 122-124.

* Range : ensemble des ports du Nord-ouest de l’Europe

* hinterland : un espace intérieur desservi par un port maritime.

| | | |
|--------------------|---|----------------------|
| ÉPREUVE DU 09 JUIN | <u>HISTOIRE-GÉOGRAPHIE</u> | Session de JUIN 2005 |
| Durée : 1 Heure | <u>SUJET : B.E.P. SECONDAIRE</u> | Page 3/4 |

LES ÉCHANGES DANS LE MONDE : L'EXEMPLE DE ROTTERDAM

Toutes les réponses doivent être rédigées

Document 1

1. Relevez différents éléments du paysage et classez-les dans le tableau suivant que vous reproduirez sur votre copie (3 points)

| Infrastructures portuaires | Infrastructures de transport | Activités industrielles |
|----------------------------|------------------------------|-------------------------|
| | | |

2. Quelles sont les principales fonctions de cet espace ? (2 points)

Document 2

3. Le port de Rotterdam est au contact de deux axes majeurs de communication. Lesquels? (1 point)
4. Rotterdam est le 1^{er} port européen. Quelles caractéristiques de son arrière-pays (hinterland) contribue à cette position ? (2 points)

Document 3

5. Relevez les éléments du texte qui montrent que ROTTERDAM et le Range nord-européen sont « l'un des lieux majeurs de la mondialisation. » (2 points)
6. Quels sont les problèmes suscités par le développement du port de Rotterdam ? (2 points)

Mise en relation

7. En vous appuyant sur les documents et sur vos connaissances, vous montrerez dans un texte organisé d'une quinzaine de lignes, que le port de Rotterdam présente les caractéristiques (organisation et aménagements) d'un espace d'échanges dynamique aux niveaux européen et mondial. (8 points)

| | | |
|--------------------|----------------------------------|----------------------|
| ÉPREUVE DU 09 JUIN | HISTOIRE-GÉOGRAPHIE | Session de JUIN 2005 |
| Durée : 1 Heure | SUJET : B.E.P. SECONDAIRE | Page 4/4 |