

La galerie des bijoux

Le musée des arts décoratifs à Paris inaugure une nouvelle galerie dédiée aux bijoux. On vous demande un entremets pour marquer cet événement.

A partir des documents proposés pages 2/4 et 3/4, vous devez vous inspirer des formes des bijoux et les adapter à la décoration de l'entremets de forme circulaire, page 4/4.

Votre composition sera symétrique et les décors que vous pourrez combiner, agrandir ou diminuer, seront traités en alternance, répétition et/ou inversion.

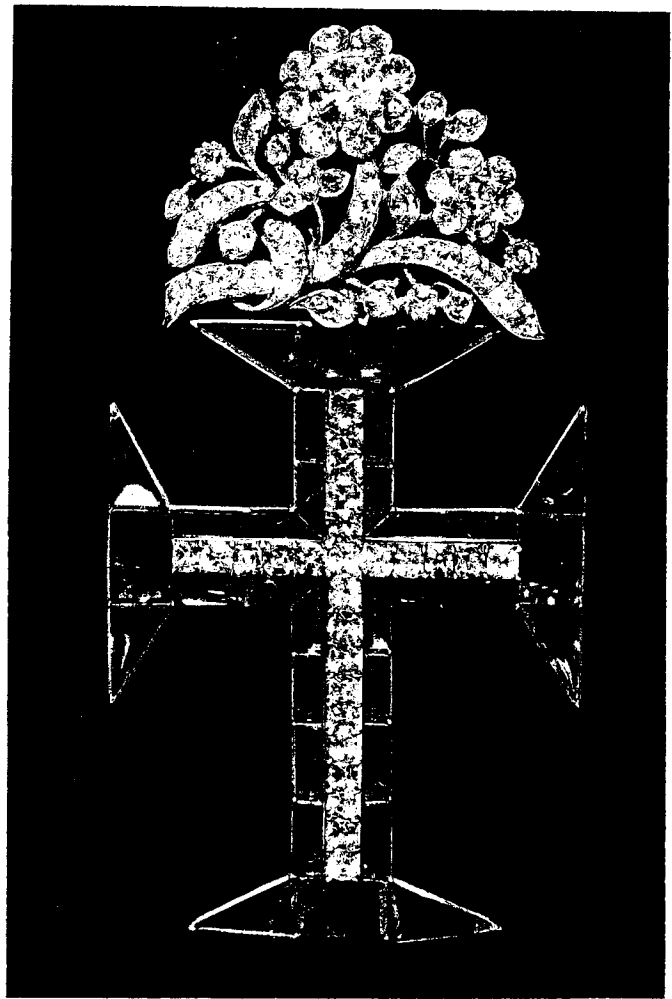
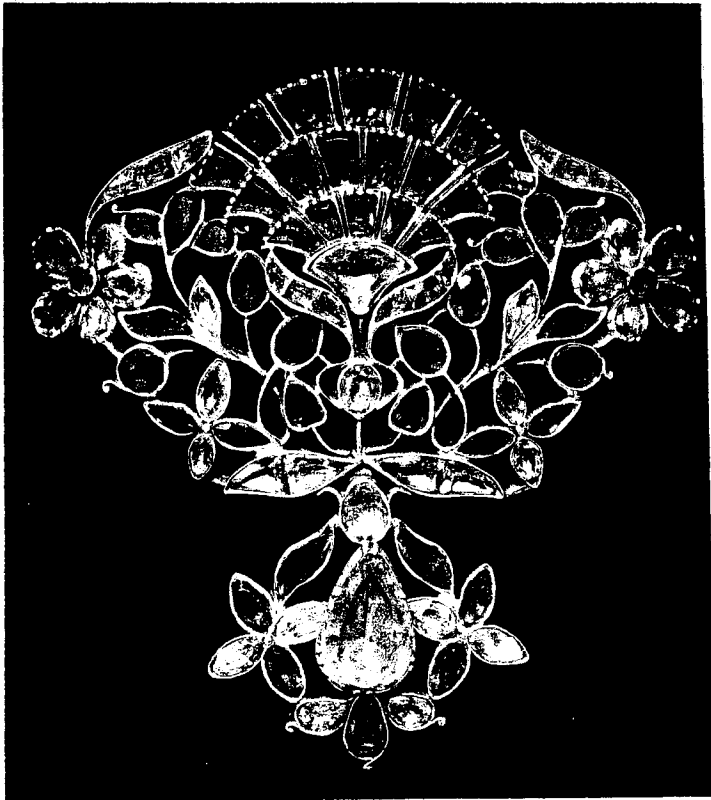
Votre recherche sera en couleur avec une dominante chaude.

Evaluation :

Référence aux documents
Symétrie de la composition
Respect de l'harmonie colorée
Qualité et soin d'exécution

Documents : La connaissance des Arts

Groupement Interacadémique II	Session 2005	Facultatif : Code		
Examen et spécialité BEP/CAP Pâtissier, Glacier, Chocolatier, Confiseur				
Intitulé de l'épreuve E.P.1 – DESSIN				
Type SUJET1	Facultatif : date et heure	Durée 1 heure	Coefficient 1	N° de page/total 1/4

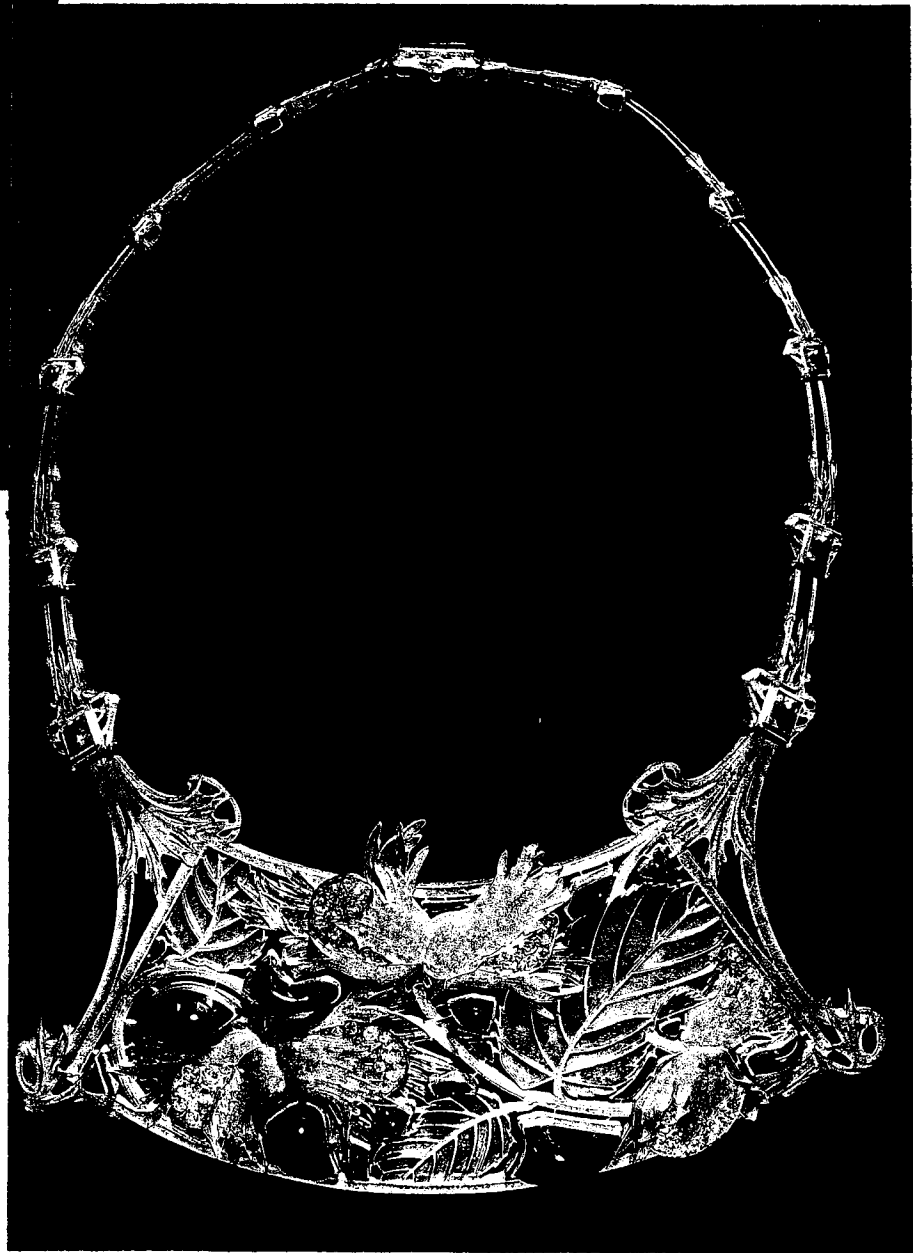
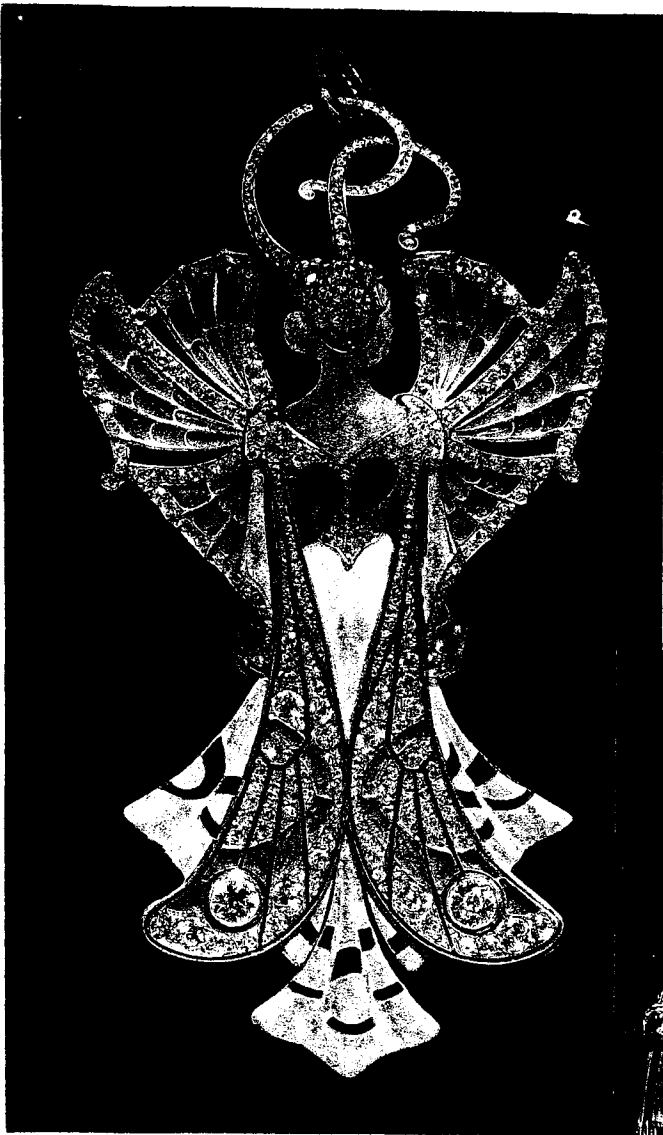


BEP/CAP Pâtissier, Glacier, Chocolatier, Confiseur

Code

Intitulé de l'épreuve **E.P.1 – DESSIN**

2/4

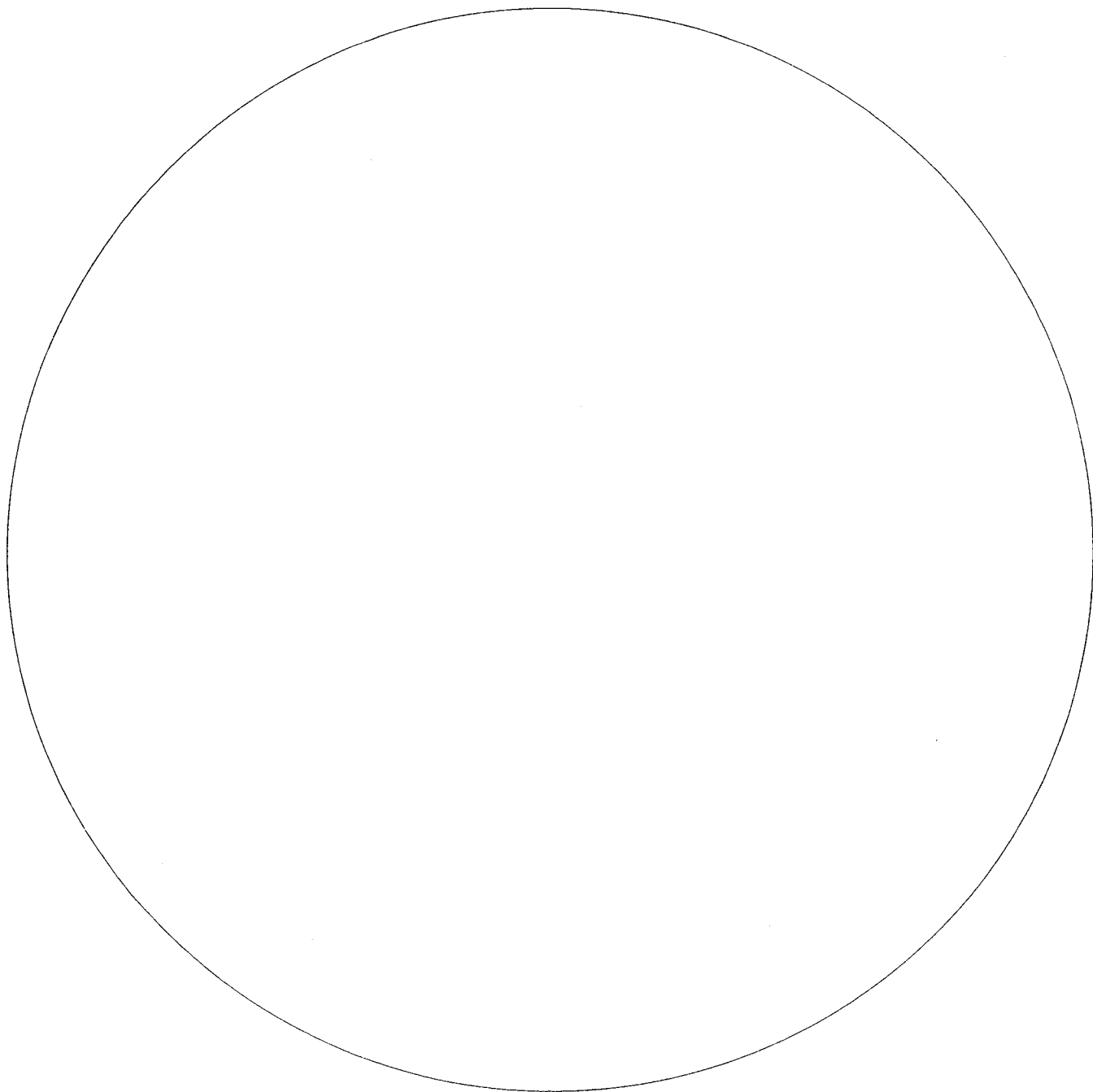


BEP/CAP Pâtissier, Glacier, Chocolatier, Confiseur

Code

Intitulé de l'épreuve **E.P.1 – DESSIN**

3/4



Groupement interacadémique II	Session 2005	Facultatif : code			
Ne rien inscrire dans cette case	BEP/CAP Pâtissier, glacier, chocolatier, confiseur				
	EP1 DESSIN				
Ne rien inscrire dans cette case	Sujet		Durée :1 H	Coefficient : 1	4 / 4
	Nom :	Prénoms :		N° d'inscription :	
	BEP/CAP Pâtissier, glacier, chocolatier, confiseur		EP1 DESSIN		