

B.E.P Finition

Dominante : Peinture ~ Vitrerie ~ Revêtements

DOSSIER TECHNIQUE

Instructions générales :

. Le présent dossier est établi pour l'ensemble des épreuves :

- Réalisation et technologie EP 1 écrite et pratique (B.E.P).
- Analyse d'un dossier et rédaction d'un mode opératoire EP2 écrite (B.E.P).

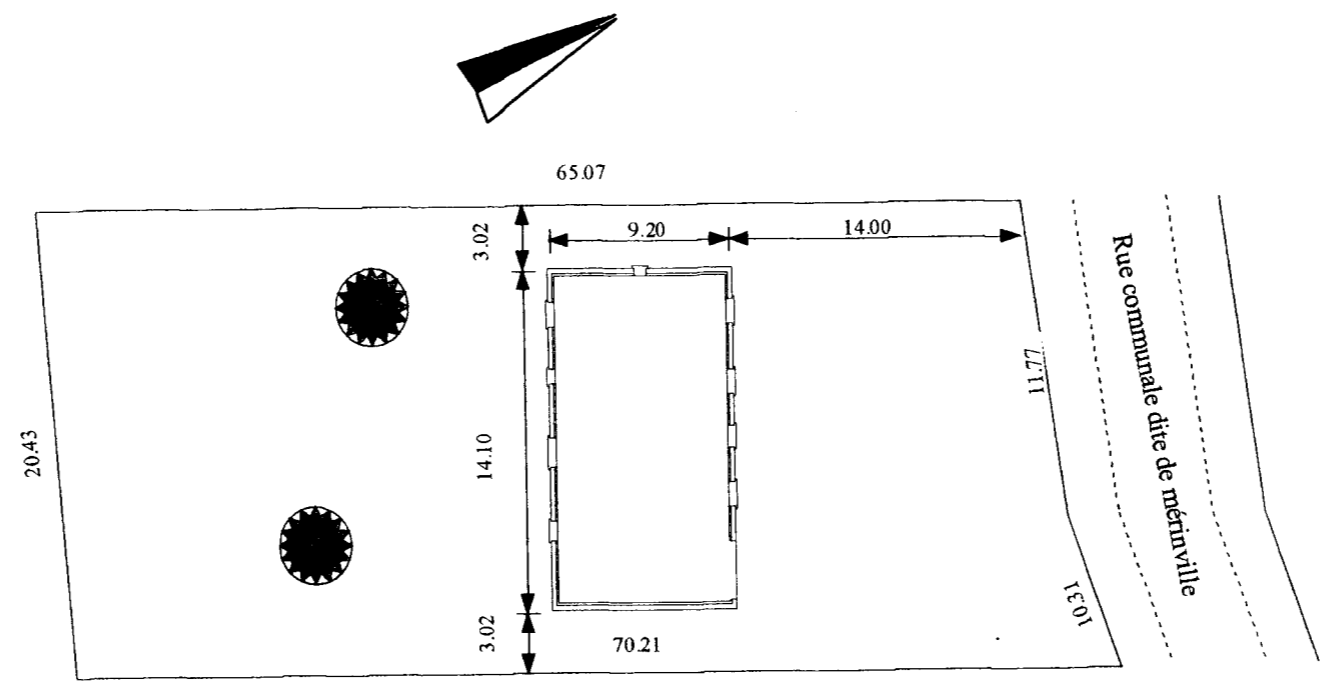
Il est interdit d'écrire sur le dossier.

Sommaire

. Présentation :	page 1/7
. Plan de masse :	page 2/7
. Rez de chaussée :	page 3/7
. Coupe AA :	page 4/7
. Façades et Pignons :	page 5/7
. Extrait du CCTP :	pages 6 -7/7

GROUPEMENT INTERACADEMIQUE SECTEUR 8 - BATIMENT	BEP	FINITION Peinture Vitrerie Revêtements	SESSION 2005	Code	Forme	Durée	DOSSIER TECHNIQUE	Coefficient	
			Epreuve	EP 1 et 2	Ecrite			Feuille	1 / 7

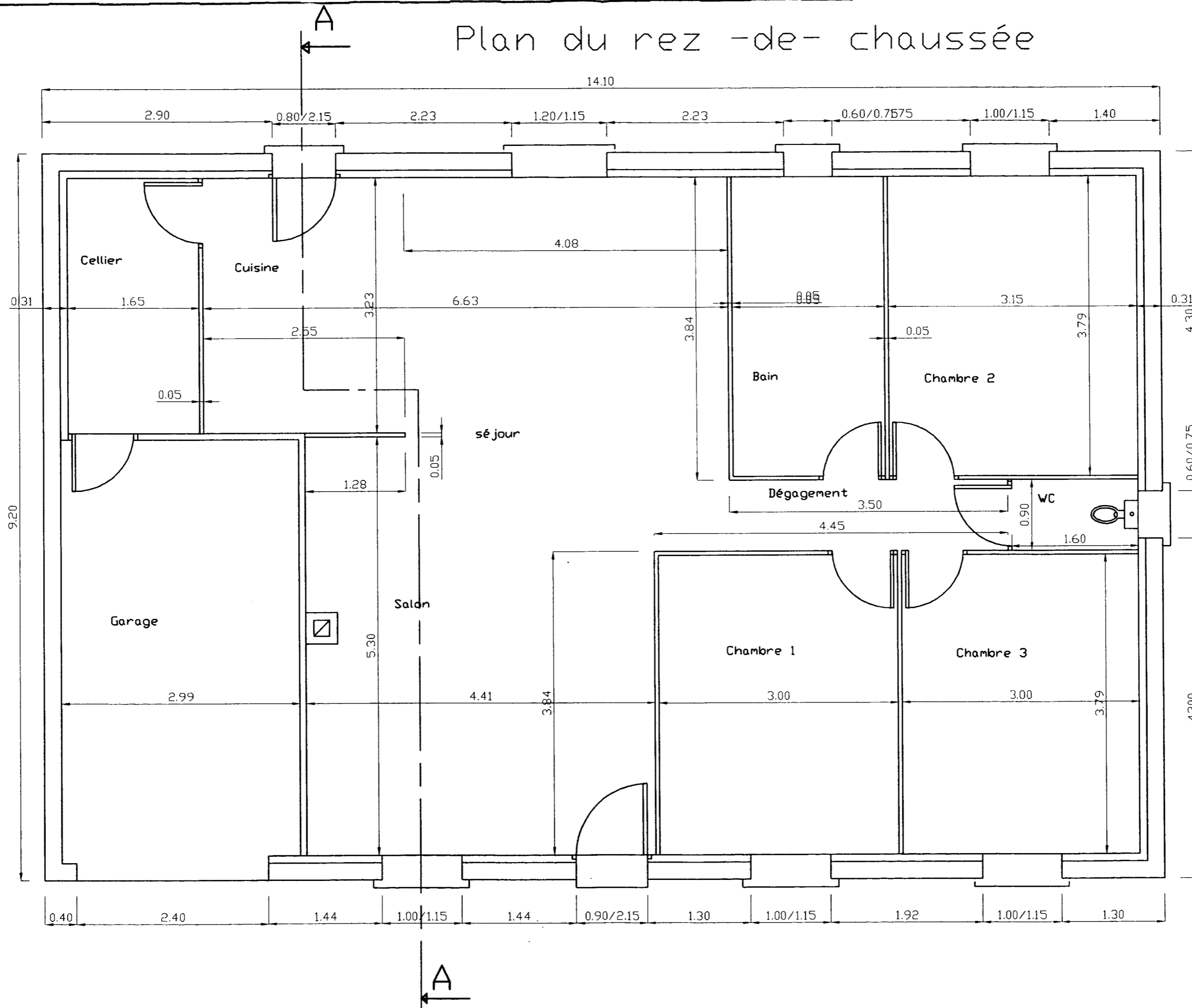
Plan de masse



Echelle 1/200è

GROUPEMENT INTERACADEMIQUE SECTEUR 8 - BATIMENT	BEP	FINITION Peinture Vitrerie Revêtements	SESSION 2005	Code	Forme	Durée	DOSSIER TECHNIQUE	Coefficient	
			Epreuve	EP 1 et 2	Ecrit	4 h		Feuille	2 / 7

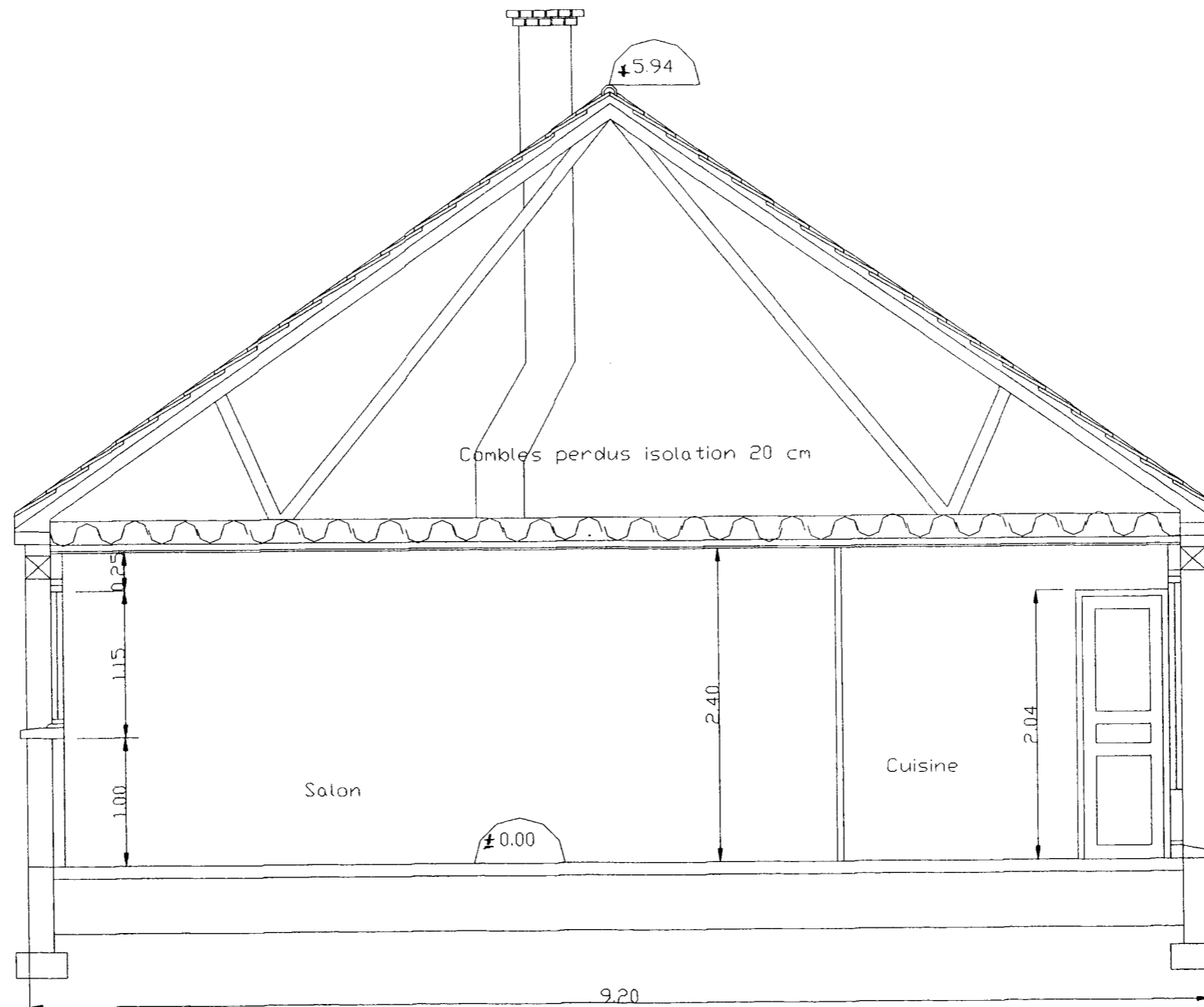
Plan du rez -de- chaussée



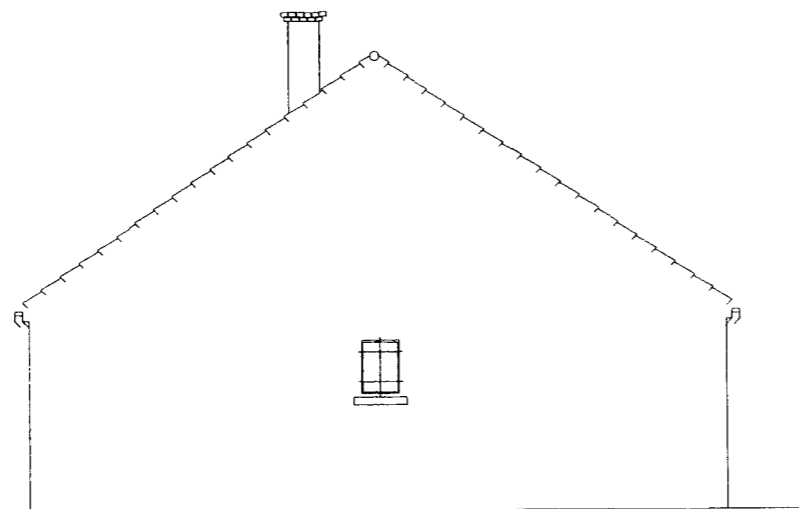
Echelle
1/50ème

GROUPEMENT INTERACADEMIQUE SECTEUR 8 - BATIMENT	BEP	FINITION Peinture Vitrerie Revêtements	SESSION/ 2005	Code	Forme	Durée	DOSSIER TECHNIQUE	Coefficient	
			Epreuve	EP 1 et 2	Ecrite	4 h		Feuille	3 / 7

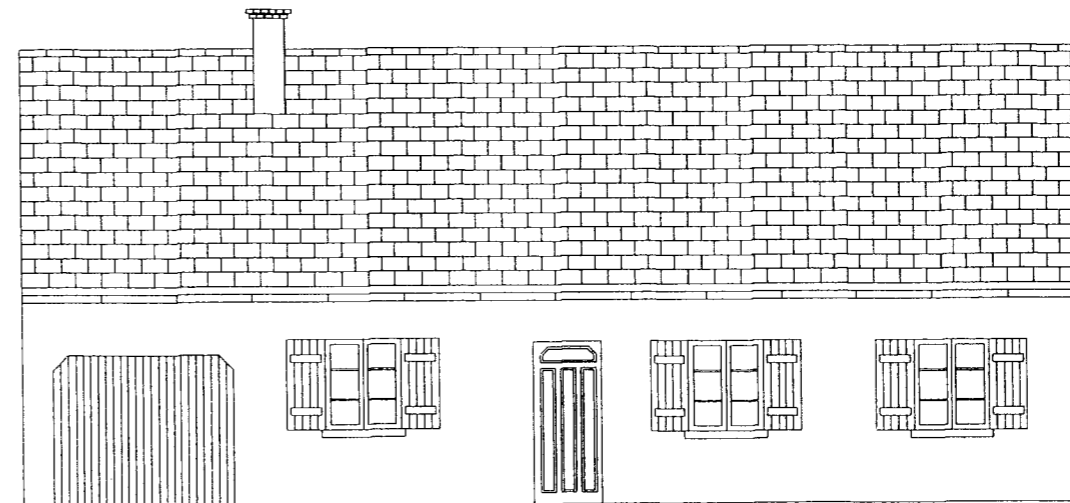
COUPE A A



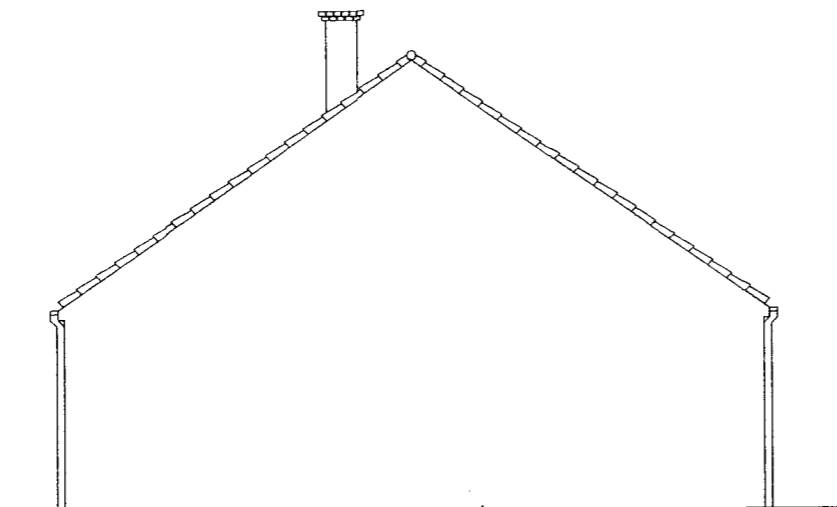
GROUPEMENT INTERACADEMIQUE SECTEUR 8 - BATIMENT	BEP	FINITION Peinture Vitrerie Revêtements	SESSION 2005	Code	Forme	Durée	DOSSIER TECHNIQUE	Coefficient
			Epreuve	EP 1 et 2	Ecrite	4 h		Feuille



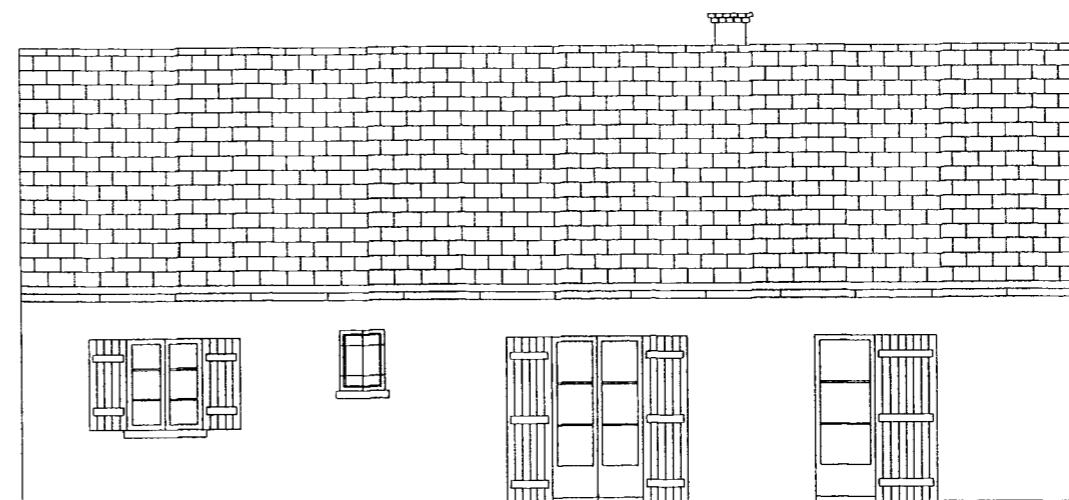
PIGNON DROIT



FACADE PRINCIPALE



PIGNON GAUCHE



FACADE ARRIERE

Echelle : 1/100 ème

GROUPEMENT INTERACADEMIQUE SECTEUR 8 - BATIMENT	BEP	FINITION Peinture Vitrerie Revêtements	SESSION 2005	Code	Forme	Durée	DOSSIER TECHNIQUE	Coefficient	5 / 7
			Epreuve	EP 1 et 2	Ecrite	4 h		Feuille	

Extrait du CCTP

LOT : ISOLATION, CLOISONS,

PLAFONDS :

- Faux plafonds réalisés en plaques de plâtre « PLACOSTIL BA 13 mm » vissées sur rail comprenant laine de verre de 200 mm déroulée.

MURS :

- Sauf la partie garage.
- Doublage des murs en placomur 80 + 10 (laine minérale + plaques de plâtre avec pare vapeur)
- Pose de bandes sur les joints avec deux couches d'enduit.

CLOISONS :

- Toutes les cloisons cotées 5 cm sur le plan seront réalisées en « placoplan » comprenant deux plaques de plâtre cartonées reliées par un réseau alvéolaire en carton spécial.
- Traitement des joints par des bandes qui seront renforcées dans les angles saillants.
- Les cloisons des pièces humides recevront en pied une semelle de type « U » en plastique.

CLOISONS SEPARATIVES DU GARAGE :

- Constituées de deux plaques de plâtre de 10 mm, vissées sur une ossature en acier galvanisé « placostil » avec panneaux semi-rigides de laine minérale de 60 mm entre les plaques.

SOL :

- Complexe isolant de type « placosol » en polystyrène de 60 mm.

LOT : MENUISERIES EXTERIEURES

- En bois exotique « framiré » ouvrant à la française avec joint d'étanchéité (classées A3. E2. V2),(double vitrage 4+8+4).
- Porte d'entrée massive « type BATIMETAL » de 90 x 215.
- Portes fenêtres 120/215 (1 U).
- Portes fenêtres 80/215 (1 U).
- Fenêtres 110/115 (4 U).
- Châssis 60/75 (2 U).

OCCULTATIONS :

- Porte de garage métallique basculante, dimensions 240/200.

LOT : CARRELAGE, CHAPE, FAIENCE

- Chape de mortier de ciment rapportée dosée à 250 kg/m² pour une épaisseur de 4 cm.

- Faïence :**
- salle de bain : pose collée droite de grès émaillé 25 x 25 « blanc avec marbrures rosées, avec listels assortis.
 - Cuisine : de 3 m² et salle de bain 9m² pose collée de faïence de colori blanc nuagé « Anabelle d'aubade »

- Carrelage :**
- Cuisine, salon, séjour , dégagement, cellier, WC : pose collée droite de grès cérame de 30 x 30 « Beige marbré Andaluçia d'Aubade. Plinthes assorties 7 x 30.

LOT : REVETEMENT DE SOL

Les travaux seront réalisés conformément au DTU 59.3.

PREPARATION :

- Nettoyage des sols.
- Imprimer au primaire d'accrochage « Omnicryl d'Omniplastic ».
- Ragréer à l'enduit autolissant « sol inter 88 P2 d'omniplastic ».

POSE COLLEE :

- Type de moquette ; textile aiguilleté, enduit d'envers « Beaufort de sommer ».
- Classement : U2.S P2 E1 C0, Réation au feu M3
- Coloris : écrus pour les 3 chambres.
- Colle acrylique « fixe moquette de QUELYD »

- BARRES DE SEUIL :** - Barres en laiton à visser de 30 mm et de 12/ 10^e d'épaisseur. (3 U)

LOT : MENUISERIES INTERIEURES

- Blocs- portes à panneaux en bois exotique « Framiré » de 73 x 204 (6 U).
- Bloc-porte isoplane prépeint, isolante pour l'accès du cellier au garage de 73 x 204 (1 U).
- Plinthes en sapin dans les 3 chambres, section 100 mm x 10mm.

LOT : PEINTURE

Les travaux seront réalisés conformément au DTU 59.1 et 59.4.

Chambre 2 : Qualité de finition : B

Plafond :

- Nature de la finition :
- Peinture blanche mate alkyde « Matafon de GAUTHIER » ou similaire

Murs :

- Nature de la finition :
Soubassement d'une hauteur de 0.90 m : revêtement décoratif non tissé sans raccord : - référence : 9760 (dimensions : 25.00 m x 1.06m collection patent décor.
- deux couches de peinture laque acrylique satinée en phase aqueuse en harmonie avec le papier peint.
- Partie haute de 1.37 m : papier peint vinyl à motif, raccord libre, couleur dominante bleu turquoise.
-référence : collection ESSEF. ou similaire

Menuiseries :

- Eléments de décoration :
Cimaise de 3 cm de largeur pour délimiter le soubassement
Référence : modèle NMC Brio ou similaire
- Nature de la finition :
- Deux couches de peinture laque glycérophthalique satinée « celtalis de SIGMA » ou similaire, en harmonie avec le papier peint, composée de deux ton pastels et d'une teinte complémentaire pour la cimaise

GROUPEMENT INTERACADEMIQUE
SECTEUR 8 - BATIMENT

BEP

FINITION
Peinture Vitrerie Revêtements

SESSION 2005
Epreuve

Code
EP 1 et 2

Forme
Ecritte

Durée
4 h

DOSSIER TECHNIQUE

Coefficient
Feuille

6 / 7

Extrait du CCTP

LOT : PEINTURE (suite)

Salon – Séjour – Dégagement : - Qualité de finition : B

Plafond :

- Nature de la finition :
-Deux couches de peinture blanche mate alkyde « Matafon de GAUTHIER » ou similaire

Murs :

- Nature de la finition :
- Papier peint vinyl nuagé sans raccord « collection ESSEF » ou similaire

Menuiseries :

- Nature de la finition :
- Deux couches de peinture laque glycérophtalique satinée « celtalis de SIGMA » ou similaire en harmonie avec le papier peint .

Cuisine :

Plafond :

- Qualité de finition : B
- Nature de la finition :
- Deux couches de peinture alkyde blanche mate « Matafon de GAUTHIER » ou similaire

Murs :

- Qualité de finition : A
- Nature de la finition :
-Deux couches de peinture laque glycérophtalique brillante « chinolith de SIGMA » ou similaire

Menuiseries :

- Qualité de finition : A
- Nature de la finition :
- Deux couches de peinture laque glycérophtalique satinée « chinolith de SIGMA » ou similaire

Salle de bain – W.C - Qualité de finition : B

Plafond :

- Nature de la finition :
- Deux couches de peinture glycérophtalique mate « Matafon de Gauthier » ou similaire

Murs :

- Nature de la finition :
- Toile de verre « Toile-onip d'ONIP « berlioz »
-Deux couches de peinture laque acrylique satinée « caunip d'ONIP » ou similaire.

Menuiseries :

- Nature de la finition :
-Deux couches de peinture laque acrylique satinée « caunip d'ONIP » ou similaire.

GROUPEMENT INTERACADEMIQUE SECTEUR 8 - BATIMENT	BEP	FINITION Peinture Vitrerie Revêtements	SESSION 2005	Code	Forme	Durée	DOSSIER TECHNIQUE	Coefficient	
			Epreuve	EP 1 et 2	Ecrite	4 h		Feuille	7 / 7