

Vous devez enlever les agrafes pour faciliter votre travail.

La numérotation des pages vous permettra de reconstituer votre dossier en fin d'épreuve.

COMPOSITION DU DOSSIER	
Plan du rez de chaussée NIVEAU 0	Page : 2/13
Coupe A-A & Coupe E-E	Page : 3/13
Coupe B-B	Page : 4/13
Coupe C-C	Page : 5/13
C.C.T.P. Lot N° 9 " PLATRERIE ISOLATION "	Page : 6/13
C.C.T.P. Lot N° 9 " PLATRERIE ISOLATION "	Page : 7/13
C.C.T.P. Lot N° 9 " PLATRERIE ISOLATION "	Page : 8/13
C.C.T.P. Lot N° 9 " PLATRERIE ISOLATION "	Page : 9/13
Planning d'exécution	Page : 10/13
Documents " PLACOPLATRE "	Page : 11/13
Documents " PLACOPLATRE "	Page : 12/13
Documents " PLACOPLATRE "	Page : 13/13

DOSSIER TECHNIQUE

BEP

FINITION

Dominante :

**Plâtrerie,
Plâtres & Préfabriqués**

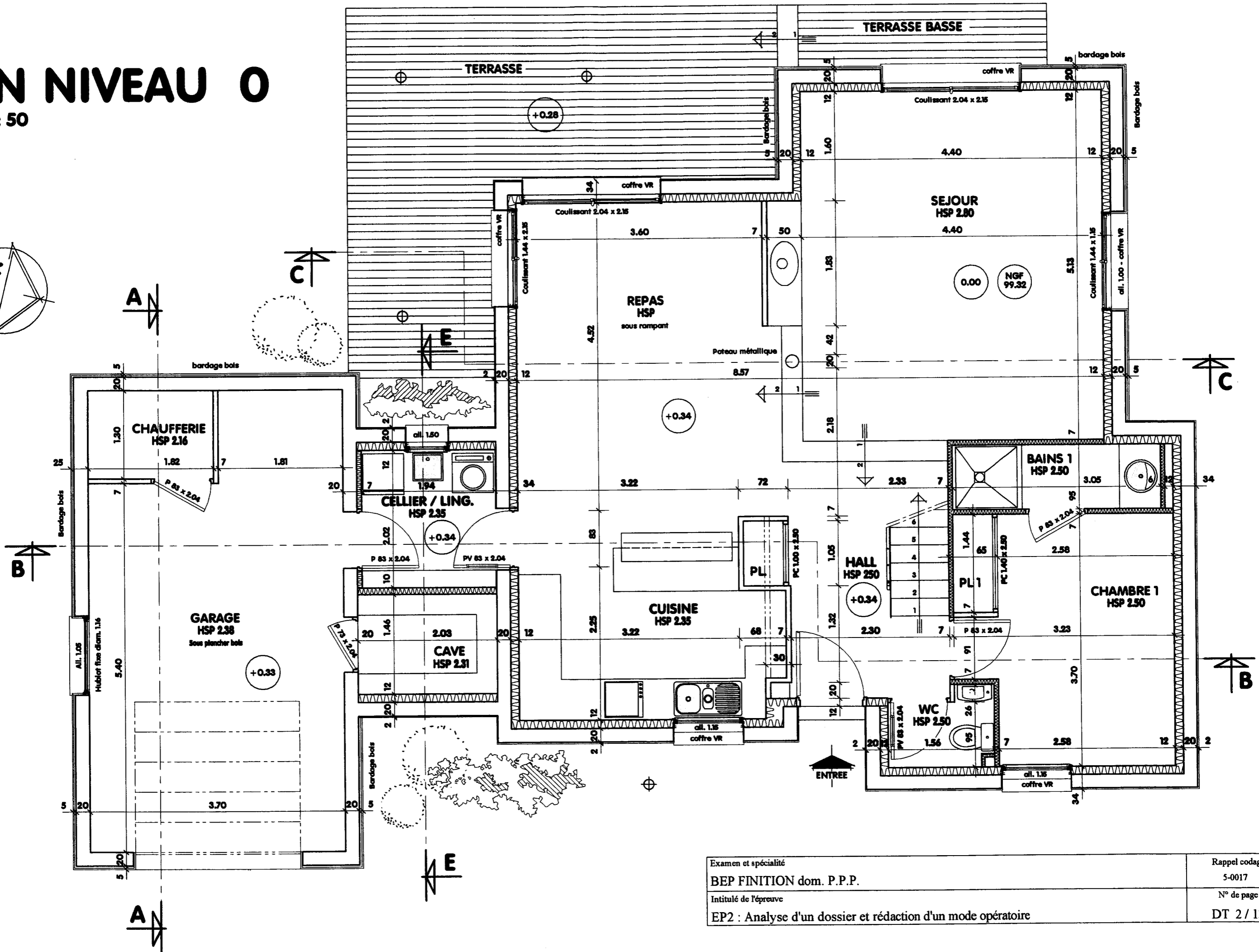
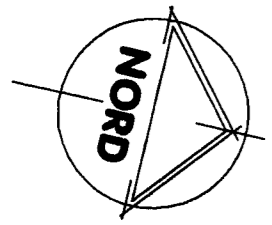
Épreuve : EP2

**Analyse d'un dossier
et rédaction d'un mode opératoire**

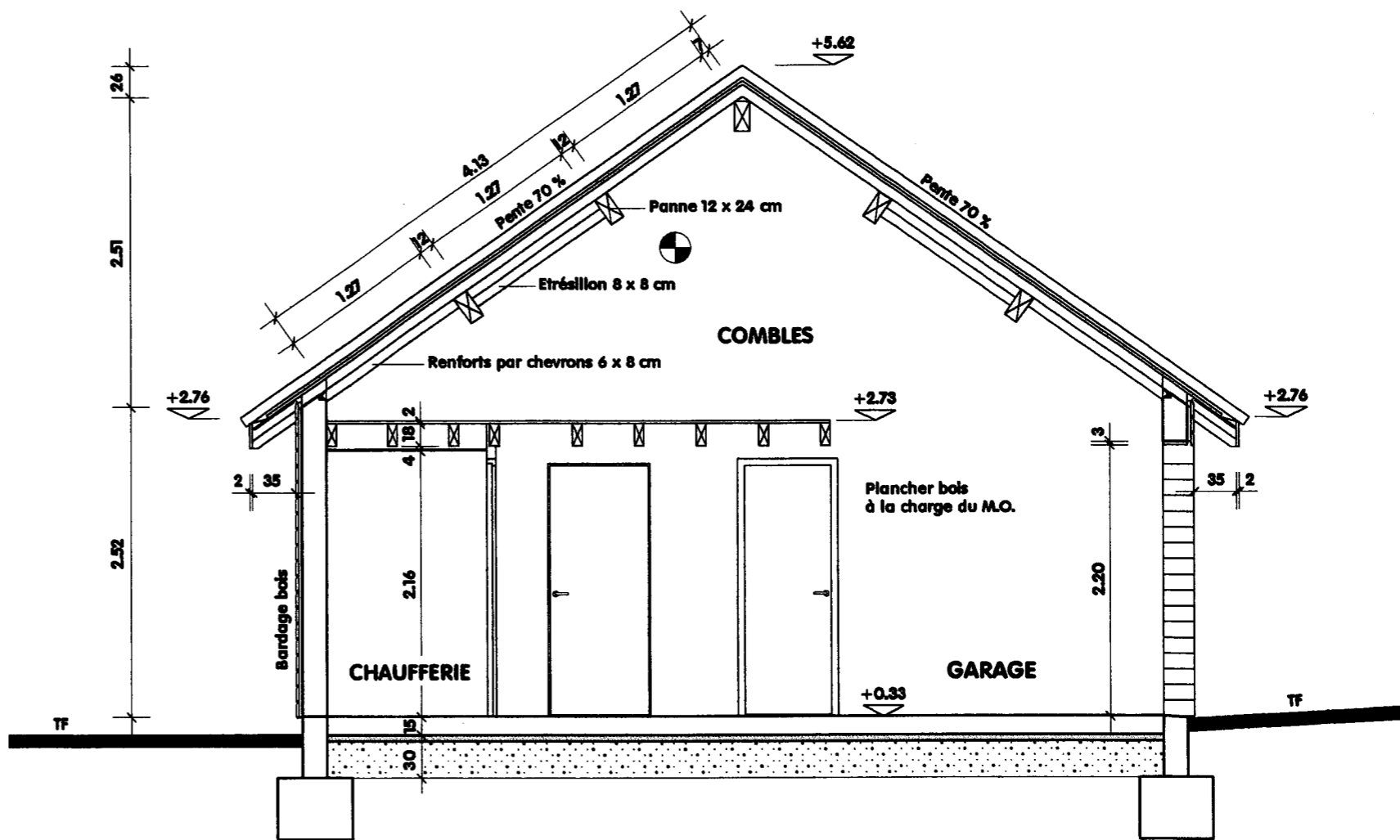
Groupement inter académique II	Session 2005	Code 5-0017
Examen et spécialité BEP FINITION dom. P.P.P.		
Intitulé de l'épreuve EP2 : Analyse d'un dossier et rédaction d'un mode opératoire		
Type Dossier Technique	Facultatif : date et heure	Durée 4 heures
	Coefficient 6	N° de page / total DT 1 / 13

PLAN NIVEAU 0

Echelle 1: 50

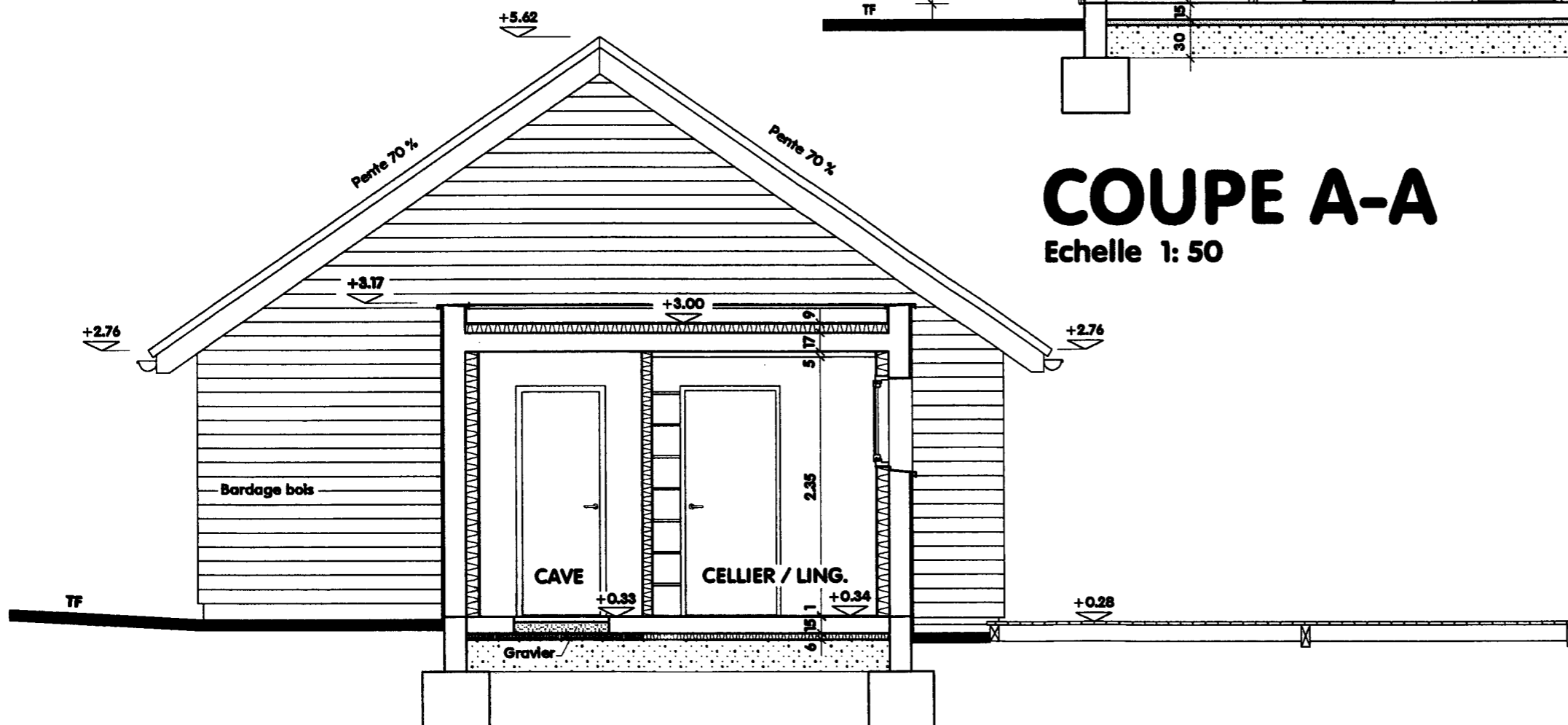


Examen et spécialité	Rappel codage
BEP FINITION dom. P.P.P.	5-0017
Intitulé de l'épreuve	N° de page
EP2 : Analyse d'un dossier et rédaction d'un mode opératoire	DT 2 / 13



COUPE A-A

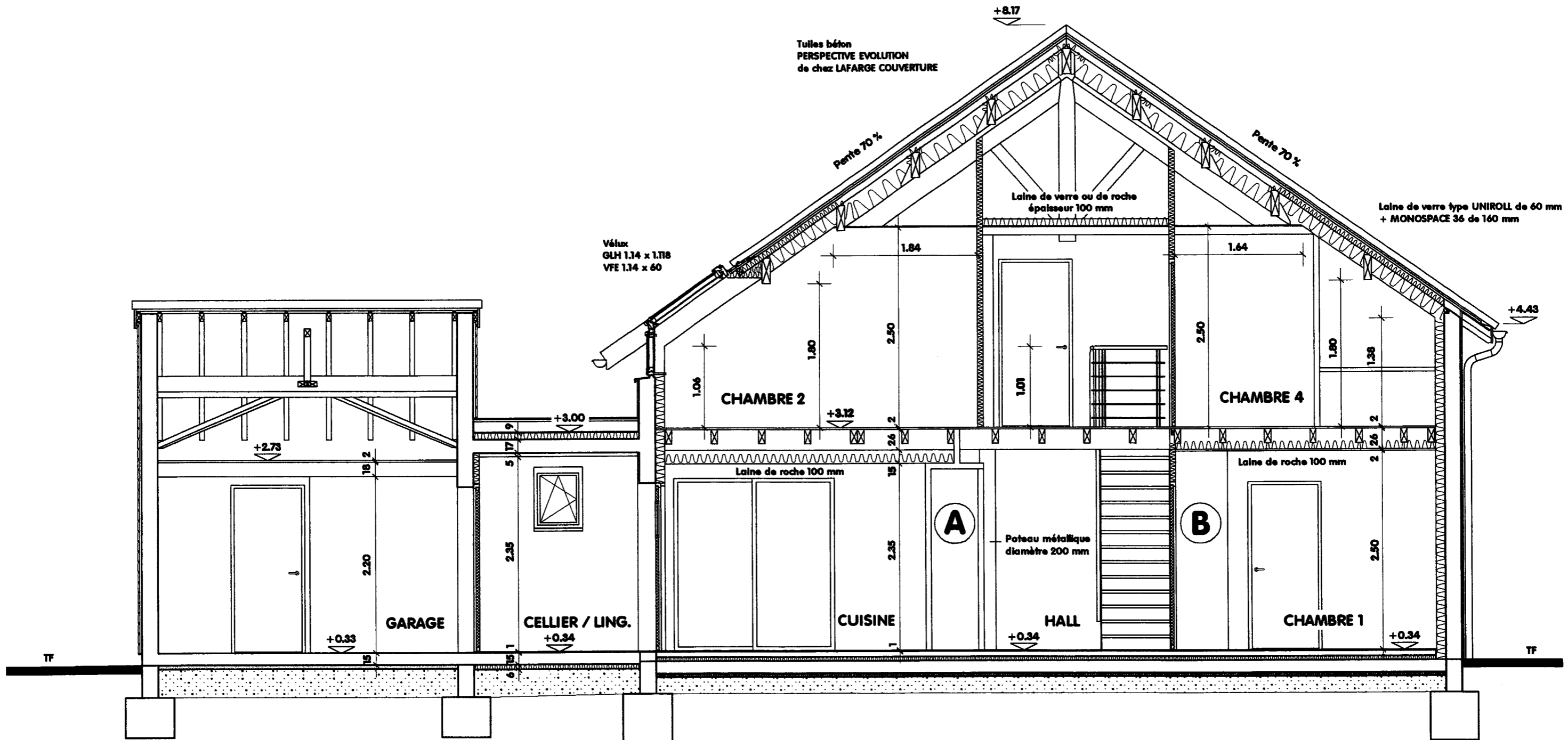
Echelle 1: 50



COUPE E-E

Echelle 1: 50

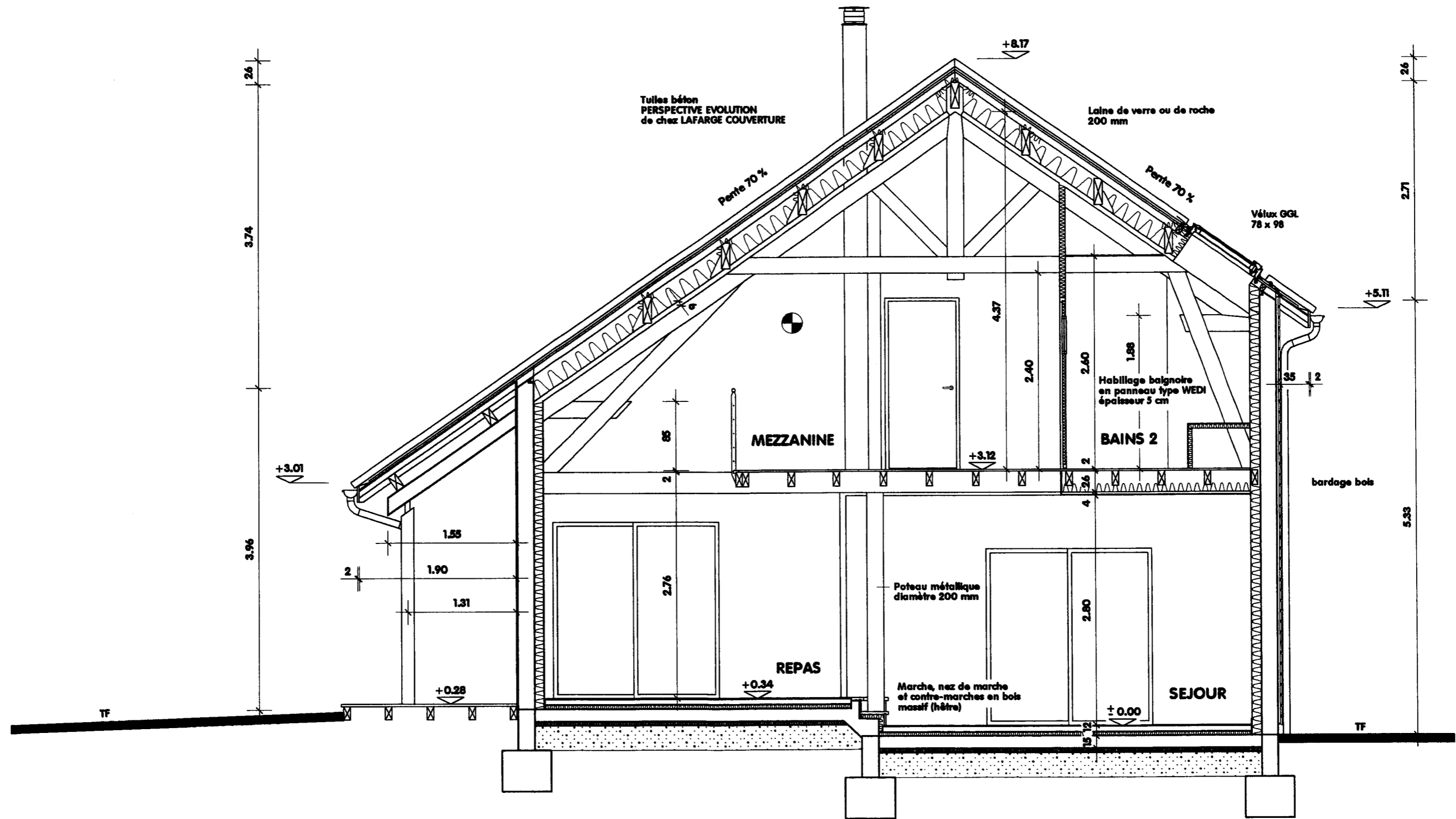
Examen et spécialité	Rappel codage
BEP FINITION dom. P.P.P.	5-0017
Intitulé de l'épreuve	N° de page
EP2 : Analyse d'un dossier et rédaction d'un mode opératoire	DT 3 / 13



COUPE B-B

Echelle 1: 50

Examen et spécialité	Rappel codage
BEP FINITION dom. P.P.P.	5-0017
Intitulé de l'épreuve	N° de page
EP2 : Analyse d'un dossier et rédaction d'un mode opératoire	DT 4 / 13



COUPE C-C

Echelle 1: 50

Examen et spécialité	Rappel codage
BEP FINITION dom. P.P.P.	5-0017
Intitulé de l'épreuve	N° de page
EP2 : Analyse d'un dossier et rédaction d'un mode opératoire	DT 5 / 13

CONSTRUCTION D'UNE MAISON D'HABITATION

C.C.T.P.

DESRIPTIF

LOT N° 9 – PLATRERIE - ISOLATION

A SPECIFICATIONS TECHNIQUES

GENERALITES

L'entrepreneur adjudicataire demeure responsable des désordres provoqués par l'exécution de l'ensemble des travaux du présent lot..

En aucun cas, l'entrepreneur ne pourra arguer de l'imprécision des plans, prescriptions techniques, descriptifs et documents annexes ou d'omissions s'il y a lieu, pour refuser d'exécuter dans le cadre et les conditions de son marché, tout ou partie des travaux nécessaires au complet achèvement et à la parfaite utilisation des ouvrages.

Il lui appartient donc d'apprécier l'importance et la nature des travaux à effectuer et de suppléer par ses connaissances techniques professionnelles aux détails dont l'emplacement, la nature ou la qualité serait implicitement prévues dans une réalisation normale des travaux.

DISPOSITIONS CONCERNANT LA SECURITE

L'entrepreneur prendra obligatoirement connaissance des dispositions du P.G.C. (plan général de coordination) joint au présent D.C.E. et dont il tiendra compte dans étude de prix. Il devra en outre, remettre au coordinateur de sécurité, le plan particulier de sécurité et protection de la santé (P.P.S.P.S.), y compris pour ses éventuels sous traitant, dans un délai de 30 jours.

9.100 DOCUMENTS DE REFERENCE

Les ouvrages du présent lot devront répondre tant en ce qui concerne la qualité des matériaux que leur mise en oeuvre aux prescriptions des documents officiels, normes et règlements en vigueur et en particulier.

- DTU N°25.231 Plafonds constitués par un enduit en plâtre
- DTU N°25.232 Plafonds suspendus. Plaques de plâtre à enduire. Plaques de plâtre à parement lisse directement suspendues
- DTU N°25.31 Ouvrages verticaux de plâtrerie ne nécessitant pas l'application d'un enduit au plâtre. Exécution des cloisons en carreaux de plâtre
- DTU N°25.41 Ouvrages en plaques de parement en plâtre (plaques en faces cartonnées)
- DTU N°25.42 Ouvrages de doublage et habillage en complexes et sandwiches. Plaques de parement en plâtre isolant
- DTU N°45.1 Isolation thermique des locaux et bâtiments frigorifiques
- DTU N°58.1 Mise en oeuvre des plafonds suspendus en matériaux fibreux d'origine minérale, en panneaux dérivés du bois et en métal
- DTU N°59.1 Travaux de peinture des bâtiments
- DTU N°59.3 Peinture de sols
- DTU N°59.4 Mise en oeuvre des papiers peints et des revêtements muraux
 - Norme NF P 71.202
 - Norme NF P 72.201
 - Norme NF P 68.201
 - Norme NF P 72.203
 - Norme NF P 75.401
 - Norme NF P 68.203
 - Norme NF P 74.201
 - Norme NF P 74.203
 - Ouvrage intitulé « LE PLATRE » édité par le Syndicat National des fabricants de plâtre
 - Définition et classification des supports et système de peinture éditée par la Fédération Nationale du Bâtiment
 - Classification et Désignation, provenant du Dictionnaire technique des peintures, des travaux de peinture et colorimétrie appliqué à ces travaux et aux produits de l'espèce et décisions 1 et 2 du groupe permanent d'étude des marchés de peinture, vernis et produits annexes
 - Prescriptions d'emploi fixées par les fabricants des produits utilisés.

Examen et spécialité	Rappel codage
BEP FINITION dom. P.P.P.	5-0017
Intitulé de l'épreuve	N° de page
EP2 : Analyse d'un dossier et rédaction d'un mode opératoire	DT 6 / 13

B SPECIFICATIONS DETAILLEES DES OUVRAGES

9.109 PLAFONDS EN PLAQUE DE PLATRE

Exécution d'un plafond C/F ½ H en plaque de plâtre type BA 18, comprenant :

- Ossature primaire et secondaire avec tous accessoires
- Fixations sous charpente
- 1 plaque BA 18
- Coupes, chutes, traitement des joints

LOCALISATION

- Pour plafond de la chaufferie

9.110 PLAFONDS EN PLAQUE DE PLATRE

Exécution d'un plafond en plaque de plâtre type BA 13, comprenant :

- Ossature primaire et secondaire avec tous accessoires
- Fixations sous charpente bois, ou dalle béton, ou plancher poutrelles et hourdis
- 1 plaque BA 13
- Coupes, chutes, traitement des joints

LOCALISATION

Rez-de-chaussée

- Cuisine
- WC
- Bains 1
- Chambre 1
- séjour
- Cellier
- Hall

Etage

- Pour l'ensemble des plafonds horizontaux partiellement dans chambre 2, chambre 3, chambre 4, bains 2, dégagement, WC
- Pour les plafonds rampants, partiellement dans chambre 2, chambre 4, salle de bains, chambre 3, mezzanine / vide repas

9.111 JOUES ET RETOMBEES

Réalisation de joues et retombées comprenant :

- Ossature par montants et rails métalliques
- 1 plaque BA 13
- Coupes, chutes, traitement des joints
- Mise en oeuvre suivant prescriptions techniques du fabricant

LOCALISATION

- Au droit du Vélux en plafond de l'étage
- En retombées verticales au droit des plafonds au rez-de-chaussée compris toutes sujétions pour passage entre solives
- En retombée entre dégagement et mezzanine à l'étage

9.112 CLOISONS DE DOUBLAGE ISOLANTES

Exécution des cloisons de doublage comprenant :

- Plaques Placomur de 10+100 mm épaisseur
- Pose à la colle par plots
- Coupes, chutes, traitement des joints
- Mise en oeuvre suivant prescriptions techniques du fabricant
- Mise en oeuvre de plaque non hydrophile dans les locaux sanitaires

LOCALISATION

- Pour l'ensemble des murs périphériques au rez-de-chaussée et à l'étage de l'habitation, sauf parois entre cellier et garage

9.113 CLOISONS DE DOUBLAGE ISOLANTES

Exécution des cloisons de doublage comprenant :

- Ossature par montants et rails métalliques, adaptée à la hauteur sous plafond, avec tous les accessoires
- 1 x 1 plaque BA 13
- Coupes, chutes, traitement des joints
- Façon arêtes avec renforts d'angles
- Isolation par laine de verre de 45 mm d'épaisseur
- Mise en oeuvre suivant prescriptions techniques du fabricant

LOCALISATION

- Pour doublages mur entre cellier et garage

Examen et spécialité	Rappel codage
BEP FINITION dom. P.P.P.	5-0017
Intitulé de l'épreuve	N° de page
EP2 : Analyse d'un dossier et rédaction d'un mode opératoire	DT 7 / 13

9.114 CLOISONS DE DISTRIBUTION ISOLANTES

Exécution des cloisons de distribution type PLACOSTIL de 100/70 mm épaisseur comprenant :

- Ossature par montants et rails métalliques adaptée à la hauteur sous dalle B.A. avec tous accessoires
- 2 x 1 plaque BA 15 ou BA 13
- Coupes, chutes, traitement des joints
- Façon arêtes avec renforts d'angles
- Isolation par laine de verre de 60 mm épaisseur
- Mise en oeuvre suivant prescriptions techniques du fabricant

LOCALISATION

- Pour séparation entre cellier et cave

9.115 CLOISONS DE DISTRIBUTION ISOLANTES

Exécution des cloisons de distribution type PLACOSTIL de 72/48 mm épaisseur comprenant :

- Ossature par montants et rails métalliques adaptée à la hauteur sous plafond avec tous accessoires
- 2 x 1 plaque BA 13
- Coupes, chutes, traitement des joints
- Façon arêtes avec renforts d'angles
- Isolation par laine de verre de 45 mm épaisseur
- Mise en oeuvre suivant prescriptions techniques du fabricant
- Mise en oeuvre de plaque non hydrophile dans la salle de bain
- Sujétions pour incorporation de raidisseurs métalliques fournis et posés par le propriétaire

LOCALISATION

- Pour les cloisons de distribution en grisé sur les plans, y compris les parties en imposte au dessus des portes.

9.116 CLOISONS DE DISTRIBUTION NON ISOLANTES

Exécution des cloisons de distribution type PLACOSTIL de 72/48 mm épaisseur comprenant :

- Ossature par montants et rails métalliques adaptée à la hauteur sous plafond avec tous accessoires
- 2 x 1 plaque BA 13
- Coupes, chutes, traitement des joints
- Façon arêtes avec renforts d'angles
- Mise en oeuvre suivant prescriptions techniques du fabricant
- Sujétions pour incorporation de raidisseurs métalliques fournis et posés par le propriétaire

LOCALISATION

- Pour toutes les autres cloisons de distribution non grisées sur le plan :
- Ensemble placards Cuisine / Hall, y compris parties hautes selon plan
- Séparation Repas / Salon
- WC coté Hall
- Tête du Placard 1
- Local Chaufferie

9.117 CAISSONS ET GAINES TECHNIQUES

Réalisation de caissons comprenant :

- Ossature par montants et rails métalliques
- 1 plaque BA 13
- Coupes, chutes, traitement des joints,
- Isolation par laine de verre

LOCALISATION

- Pour caissons verticaux ou horizontaux dans WC et BAINS 1 au rez-de-chaussée et WC et BAINS 2 à l'étage, placard Chambre 2 et placard Chambre 4 suivant plan

9.118 REVETEMENT PLAQUES

Revêtement en plaques de plâtre type BA 13 de chez PLACOPLATRE, collées par plots, compris coupes, chutes et traitement des joints.

LOCALISATION

- Pour mur entre cellier et cuisine y compris habillage des embrasures de la porte.

9.119 POSE DES HUISSERIES

L'entrepreneur du présent lot, devra la mise en oeuvre dans les cloisons PLACOSTIL, des huisseries de blocs-portes fournis et approvisionnés par le maître d'ouvrage

LOCALISATION

- Dans toutes les cloisons cotées 7 aux plans

Examen et spécialité	Rappel codage
BEP FINITION dom. P.P.P.	5-0017
Intitulé de l'épreuve	N° de page
EP2 : Analyse d'un dossier et rédaction d'un mode opératoire	DT 8 / 13

9.120 ARETES ET RENFORT D'ANGLE

Exécution de toutes les arêtes vives, avec renfort d'angles métalliques ou plastiques

LOCALISATION

- Pour l'ensemble des angles vifs sur cloisons en plaque de plâtre

9.121 RACCORDS DE FINITIONS

L'entrepreneur du présent lot devra tous les raccords de plâtre nécessaires à une parfaite finition de l'ensemble, après le passage des autres corps d'état

9.122 NETTOYAGES

L'entrepreneur du présent lot devra tous les nettoyages et enlèvement des gravois occasionnés par ses travaux notamment après l'exécution des enduits

9.123 ISOLATION HORIZONTALE

Mise en place d'une isolation par laine de verre monocouche, type IBR avec pare-vapeur, de chez ISOVER de 100 mm d'épaisseur, déroulée entre solives

LOCALISATION

- Sur plafonds hauts du Rez de Chaussée :
 - Cuisine
 - WC 1
 - Bains 1
 - Chambre 1
 - Séjour
- Sur plafonds horizontaux à l' étage :
 - Chambre 3,
 - WC 2
 - Dégagement partiellement suivant le plan

9.124 ISOLATION DES RAMPANTS

Mise en place d'un complexe isolant par laine de verre comprenant :

- 1 couche UNIROLL de 60 mm épaisseur
- 1 couche MONOSPACE 36 de 160 mm épaisseur

LOCALISATION

- Chambre 2 – 4 (partiellement en plafond rampant)

9.125 ISOLATION DES RAMPANTS SOUS TOITURE

Mise en place d'un complexe isolant par laine de verre monocouche, type IBR avec pare-vapeur, de chez ISOVER de 200 mm épaisseur

LOCALISATION

- En rampant sous toiture pour l'ensemble des autres locaux à l'étage

Examen et spécialité	Rappel codage
BEP FINITION dom. P.P.P.	5-0017
Intitulé de l'épreuve	N° de page
EP2 : Analyse d'un dossier et rédaction d'un mode opératoire	DT 9 / 13

PLANNING D' EXECUTION DU 18 / 08 / 2003

CONSTRUCTION D' UNE MAISON D' HABITATION

MAITRE D' OUVRAGE : M. & ME LAFARGE Rue du Chambon à CEYRAT 63210

Délai d'exécution : 32 semaines hors congés payés (2 semaines à Noël) et intempéries

MOIS	SEPTEMBRE					OCTOBRE					NOVEMBRE					DECEMBRE					JANVIER					FEVRIER					MARS					AVRIL					MAI				
LOT	TRAVAUX / SEMAINES	36	37	38	39	40	41	42	43	44	45	46	47	48	49	50	51	2	3	4	5	6	7	8	9	10	11	12	13	14	15	16	17	18	19	20	21	22	23						
1	TERRASSEMENT V.R.D. EURL Da Rocha A.				■	■															■	■																							
2	GROS ŒUVRE EURL Da Rocha A.						■	■	■	■	■	■	■	■	■	■	■	■	■	■	■	■																							
3	CHARPENTE SOUVAGE E. Prugnard															■	■	■	■	■	■																								
4	COUVERTURE ZINGUERIE Roussel SARL																					■	■																						
5	ETANCHEITE Roussel SARL																																												
6	MENUISERIE EXT. ALU VR Maitre d'ouvrage																					■	■																						
7	ENDUITS EXTERIEURS SARL E.T.C.S.																							■	■	■	■	■	■	■	■	■	■	■	■	■	■	■	■	■	■				
8	BARDAGE BOIS Maitre d'ouvrage																									■	■	■	■	■	■	■	■	■	■	■	■	■	■	■	■				
9	PLATRIERIE ISOLATION Chantelauze Guy																																												
10	MENUISERIES INT. Maitre d'ouvrage																																												
11	CARRELAGE Meunier Laurent																																												
12	SERRURERIE Maitre d'ouvrage																																												
13	VITRIFICATION Maitre d'ouvrage																																												
14	PLOMBERIE SANITAIRE SARL J. Verdier																																												
15	CHAUFFAGE SO. DOM. EC																																												
16	ELECTRICITE VMC SARL Javion Mabru																																												
	PEINTURE Maitre d'ouvrage																																												

FINITIONS T.C.E. ↑

■ INTERVENTIONS PREVUES AU PLANNING DU 18 / 08 / 2003

▒ TRAVAUX EFFECTUES PAR LE MAITRE D' OUVRAGE

Examen et spécialité	Rappel codage
BEP FINITION dom. P.P.P.	5-0017
Intitulé de l'épreuve	N° de page
EP2 : Analyse d'un dossier et rédaction d'un mode opératoire	DT 10 / 13

mise en œuvre cloison **PLACOSTIL***

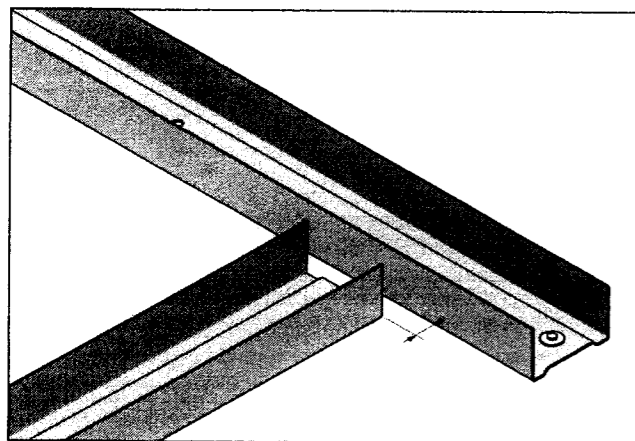
1 TRAÇAGE ET IMPLANTATION DES RAILS

Tracez au sol l'épaisseur de la cloison et repérez l'emplacement des huisseries.

Fixez les rails haut et bas tous les 0,60 m maximum, par pistocellement, chevillage ou collage.

Au droit de la jonction de cloisons en T ou en L, laissez entre les rails un intervalle permettant le passage des plaques de parement d'une des cloisons, au sol comme au plafond.

Les rails hauts et bas sont fixés tous les 0,60 m maximum.



Fixation des rails.

2 MISE EN ŒUVRE DES MONTANTS

Fixez les montants de départ sur les parois verticales.

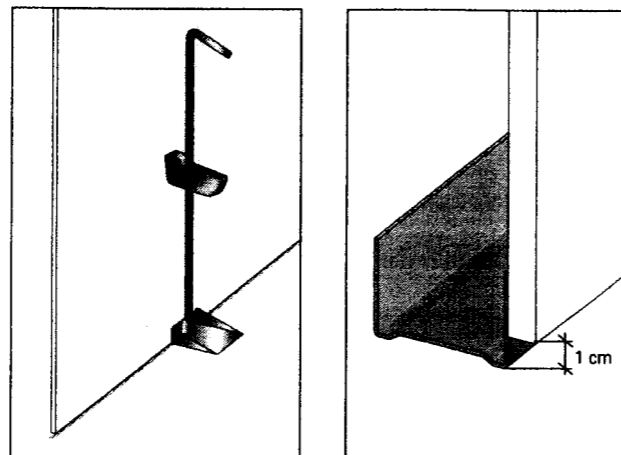
Emboîtez les montants, coupés à hauteur, dans les rails.



Les montants, coupés à hauteur, sont emboîtés dans les rails.

3 MISE EN ŒUVRE DES PLAQUES

- ◆ Coupez les plaques à la hauteur sous plafond moins 1 cm.
- ◆ Préparez les réservations pour les boîtiers électriques et les sorties de gaines.
- ◆ Les plaques sont montées jointivement au plafond pour faciliter le traitement ultérieur du joint. Le jeu nécessaire au montage est laissé en partie basse.

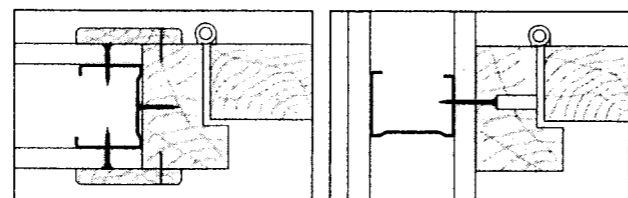


Soulève-plaque.

4 LIAISON AVEC LES HUISSERIES

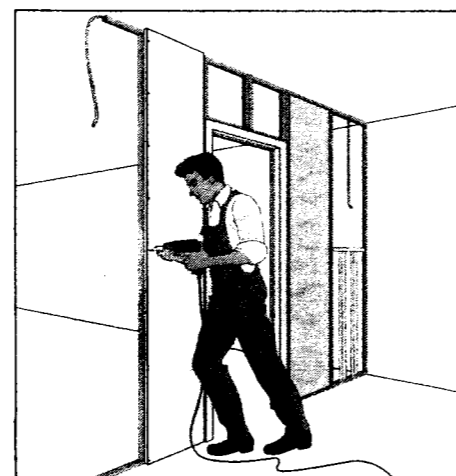
Chaque montant d' huisserie doit être solidarisé à l'ossature par quatre points de fixation, dont un est obligatoirement situé en pied.

Huisserie bois

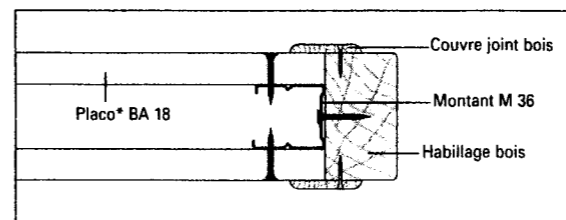


Huisserie dans l'alignement de la cloison.

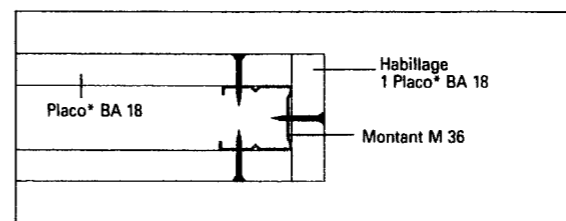
Huisserie perpendiculaire à la cloison.



5 BAIE OU ARRÊT DE CLOISON

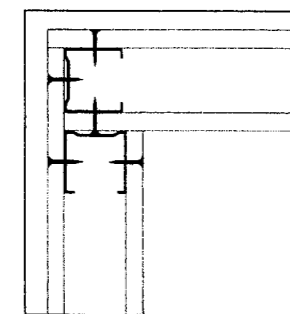


Avec habillage bois.

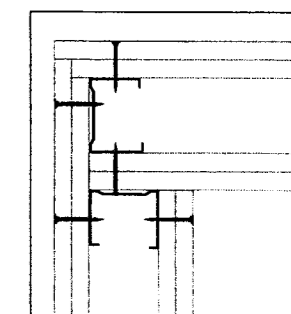


Avec habillage plaque Placoplatre*.

6 LIAISONS EN L

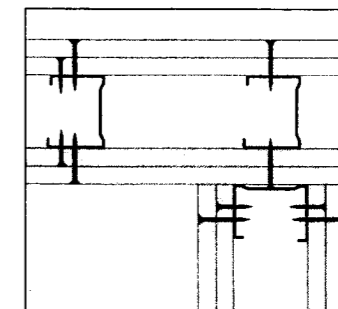


Cloison simple parement.



Cloison double parement.

7 LIAISONS EN T



8 QUANTITATIF

Quantités indicatives pour réaliser 1 m² de cloison Placostil* (jointoyée avec bande).

PRODUITS	Unité	Parement simple		Parement double		X.....m ² de votre cloison			
		Montants à entraxe		Montants à entraxe					
		0,40 m	0,60 m	0,40 m	0,60 m				
	Simple	Double	Simple	Double	Simple	Double	Simple	Double	
Plaque Placoplatre* (larg. 1,20 m)	m ²	2,1	2,1	2,1	2,1	4,2	4,2	4,2	4,2
Rails Placostil* R 36-48-70 ou 90	m	0,9	0,9	0,9	0,9	0,9	0,9	0,9	0,9
Montants Placostil* M 36-48-70 ou 90	m	3	5,3	2,1	3,7	3	5,3	2,1	3,7
Silvis TPC 25 ou Silvis TPC 35	Unité	30	30	22	22	8	8	6	6
Silvis TPC 45	Unité	-	-	-	-	30	30	22	22
Silvis TRPF	Unité	2	10	2	6	2	10	2	6
Enduit + Bande	m	2,8	2,8	2,8	2,8				
	kg	0,660	0,660	0,660	0,660				
	kg	0,940	0,940	0,940	0,940				

* Documentation " PLACOPLATRE " (extraits)

Examen et spécialité	Rappel codage
BEP FINITION dom. P.P.P.	5-0017
Intitulé de l'épreuve	N° de page
EP2 : Analyse d'un dossier et rédaction d'un mode opératoire	DT 11 / 13

MATÉRIAUX ET ACCESSOIRES

Ceci n'est qu'un extrait de la liste des produits que Placoplatre* met à votre disposition pour la réalisation de vos projets. Cette liste n'est pas exhaustive.

1 ACCESSOIRES PLACOSTIL*

NOM DU PRODUIT	DESCRIPTION	LONGUEUR en cm	DESTINATION			Conditionnement
			Plafonds	Doublages	Cloisons	
STIL F 530	Profilé Hauteur 18 mm Epais. 6/10 ^e	530	■	■		Botte de 10 longueurs
ECLISSE F 530	Eclisse de raccordement pour Stil F 530	9	■	■		Boîte de 50 pièces
CR 2	Cornière métallique	300	■	■	■	Botte de 30 longueurs
ATTACHE F 530	Attache de liaison pour doublage entre Stil F 530 et CR 2	-	■	■		Boîte de 100 pièces
APPUI F 530	Appui pour Stil F 530 en doublage	13		■		Paquet de 50 pièces
STIL R 36	Rail Larg. 36 mm	300			■	Botte de 10 longueurs
STIL M 36	Montants Larg. 36 mm	249 - 259 - 279 299 - 319 - 339			■	Botte de 10 longueurs
STIL R 48	Rail Larg. 48 mm	300	■	■	■	Botte de 10 longueurs
STIL M 48	Montants Larg. 48 mm	249 - 259 - 279 299 - 319 - 339 359 - 399	■	■	■	Botte de 10 longueurs
STIL MSR 48	Montants renforcés pour support sanitaire Epais. 10/10 ^e Larg. 48	150 - 250 300 - 360		■	■	Botte de 2 longueurs
SUPPORT SANITAIRE PLACOSTIL*	Support d'accrochage pour appareils sanitaires suspendus	-		■	■	Boîte d'une pièce avec kit de fixation et notice de pose
STIL R 70	Rail Larg. 70 mm	300	■	■	■	Botte de 10 longueurs
STIL M 70	Montants Larg. 70 mm	249 - 259 - 299 359 - 399	■	■	■	Botte de 10 longueurs
STIL R 90	Rail Larg. 90 mm	300	■	■	■	Botte de 10 longueurs
STIL M 90	Montants Larg. 90 mm	249 - 299 359 - 399	■	■	■	Botte de 10 longueurs
SUSPENTE M F 530	Suspente maxi M	30	■			Boîte de 100 pièces
SUSPENTE L F 530	Suspente longue L	17	■			Boîte de 100 pièces

2 PLAQUES

NOM DU PRODUIT	DESCRIPTION	EPAISSEUR en mm	Dimensions courantes en m
PLACO* BA 13	Plaque standard	12,5	1,20 x 2,50 0,90 x 2,50 0,60 x 2,50
PLACO* BA 18	Plaque standard	18	1,20 x 2,50
PLACO* BA 6	Plaque pour cintrage	6	1,20 x 3,00
PLACO* Pare-vapeur BA13	Plaque résistante à la diffusion de la vapeur d'eau	12,5	1,20 x 2,50
PLACOMARINE* BA 13	Plaque résistante à l'humidité	12,5	1,20 x 2,50
GYPTONE * LINE 6 B1	Plaque décorative rainurée Pour la correction acoustique	12,5	1,20 x 2,40

3 VISSAGE

NOM DU PRODUIT	DESCRIPTION	LONGUEUR en mm	Conditionnement
STILVIS TTPC	Vis autoperceuse tête trompette pointe clou	25	Boîte de 1000 plus 1 embout de visseuse
		35	
		45	
		45	
		55	Boîte de 500 plus 1 embout de visseuse
		70	
		80	
		90	
100	Boîte de 1000 plus 1 embout de visseuse		
110			
120			
140			
STILVIS TTPF	Vis autoperceuse tête trompette pointe foret	25	Boîte de 1000 plus 1 embout de visseuse
		35	
		45	
VIS TRPF	Vis autoperceuse tête ronde pointe foret	13	Boîte de 500 plus 1 embout de visseuse

* Documentation " PLACOPLATRE " (extraits)

Examen et spécialité	Rappel codage
BEP FINITION dom. P.P.P.	5-0017
Intitulé de l'épreuve	N° de page
EP2 : Analyse d'un dossier et rédaction d'un mode opératoire	DT 12 / 13

TRAITEMENT DES JOINTS

1 VÉRIFICATIONS ET RECOMMANDATIONS PRÉALABLES

Au droit des raccordements avec des parois d'autre nature, assurez-vous que la surface est saine, sèche et ne poudre pas. Les joints doivent être exécutés avant l'application des enduits de peintre. Dans le cas contraire, il sera nécessaire de gratter cet enduit au droit du joint.

Tous les rebouchages doivent être préalablement réalisés avec des produits Placoplatre* (mortier adhésif MAP* ou enduit Placo* PR).

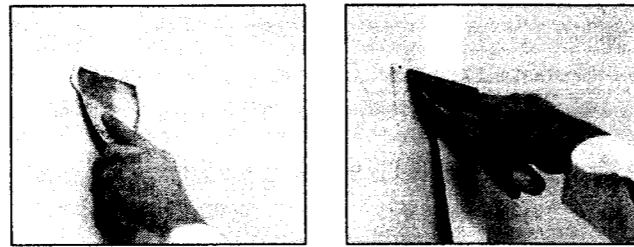
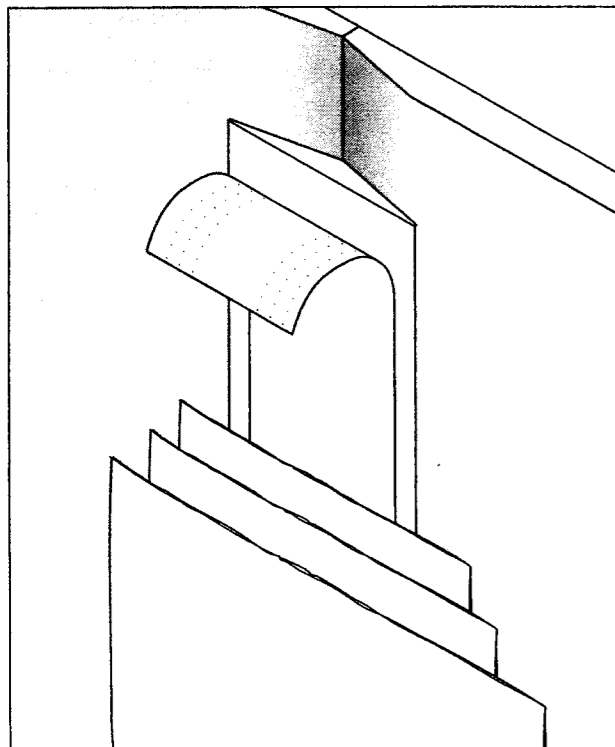
Il est nécessaire de suivre scrupuleusement les recommandations figurant sur chaque emballage.

En particulier :

- ◆ ne jamais rien ajouter au produit choisi,
- ◆ utiliser de l'eau et des récipients propres,
- ◆ utiliser impérativement une bande Placoplatre*,
- ◆ ne pas réaliser les joints lorsque la température est inférieure à 5°C.

2 RÉALISATION DES JOINTS

2.1 Joints en partie courante

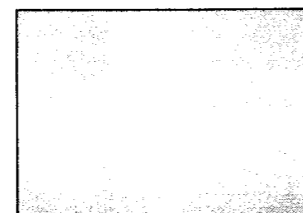


2.2 Joints entre bords coupés ou bords francs, sans aminci

Les couches de finition doivent être traitées sur une largeur plus importante.

2.3 Intersection des joints

Ne faites pas chevaucher les bandes afin d'éviter les sur-épaisseurs.



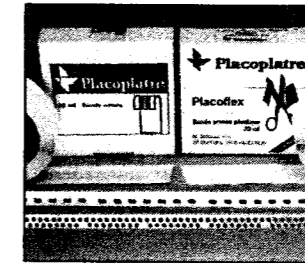
Intersection des joints.

2.4 Angle rentrant (cueillie)

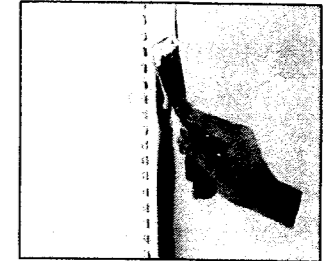


Angle rentrant.

2.5 Angle saillant



Bandes armées et cornières d'angle plastique et métallique.



Angle saillant avec cornière d'angle Placoplatre*.

3 ENDUITS ET BANDES

NOM DU PRODUIT	DESCRIPTION	LONGUEUR en m	Conditionnement
PLACO* PR	Enduit pour joints à prise rapide	--	Sacs de 5 et de 25 kg
PLACO* GD	Enduit pour joints spécial finition très soignée	--	Sacs de 25 kg
PLACOMIX*	Enduit pour joints prêt à l'emploi	--	Seaux de 5 et de 25 kg
BANDE PR GR	Bande pour joints	23 150	Boîte de 20 rouleaux Boîte de 10 rouleaux
BANDE ARMÉE	Bande armée flexible de renfort d'angles - métallique - plastique (Placoflex*)	30	Boîte de 1 rouleau
CORNIÈRE D'ANGLE	Cornière d'angle métallique	2,50	Paquet de 30
CORNIÈRE PLACO	Cornière d'angle plastique	2,50	Paquet de 20

* Documentation " PLACOPLATRE " (extraits)

Examen et spécialité	Rappel codage
BEP FINITION dom. P.P.P.	5-0017
Intitulé de l'épreuve	N° de page
EP2 : Analyse d'un dossier et rédaction d'un mode opératoire	DT 13 / 13