

Vous devez enlever les agrafes pour faciliter votre travail.  
**La numérotation des pages vous permettra de reconstituer votre dossier en fin d'épreuve.**

COMPOSITION DU DOSSIER			
QUESTIONS		Page	Note obtenue
1	Décoder et analyser des plans d'architecte	2/9	...../20
2	Décoder et analyser des documents techniques	3/9	...../23
3	Décoder et analyser des documents techniques	4/9	...../15
4	Analyser des documents techniques fabricant et évaluer des quantités	5/9	...../35
5	Analyser des documents techniques fabricant et évaluer des quantités	6/9	...../28
6	Traduire graphiquement une solution technique	7/9	...../36
7	Organiser le déroulement des tâches	8/9	...../25
8	Décoder et analyser des documents techniques	9/9	...../18

Récapitulation des notes

/200
TOTAL sur : ...../20

**DOSSIER DE TRAVAIL**

# BEP

## FINITION

**Dominante :**

**Plâtrerie,  
Plâtres & Préfabriqués**

**Épreuve : EP2**

**Analyse d'un dossier  
et rédaction d'un mode opératoire**

**IMPORTANT:**

*Pour répondre aux questions posées ci-après et réaliser le travail demandé, vous devez consulter le **dossier technique** qui vous a été remis conjointement  
 Avant de formuler une réponse, analysez avec toute l'attention voulue les documents. Soignez la présentation.  
 Ce dossier sera récupéré en totalité en fin de l'épreuve.*

Groupement inter académique II		Session 2005	Code 5-0017	
Examen et spécialité BEP FINITION dom. P.P.P.				
Intitulé de l'épreuve EP2 : Analyse d'un dossier et rédaction d'un mode opératoire				
Type Sujet	Facultatif : date et heure	Durée 4 heures	Coefficient 6	N° de page / total S 1 / 9

## S'informer

### 1 Décoder et analyser les plans d'architecte

#### On donne :

- **Le plan du rez de chaussée NIVEAU 0**      **page : 2/13**
- **La coupe B-B**      **page : 4/13**
- **La coupe C-C**      **page : 5/13**

#### On demande :

1.1 : Rechercher les cotes de niveau fini du HALL , du REPAS et du SEJOUR :

Réponses :

HALL : ..... 2 points

REPAS : ..... 2 points

SEJOUR : ..... 2 points

1.2 : Donner la définition complète de l'abréviation " HSP 250 " indiquée dans le HALL :

Réponse :

HSP 250 veut dire : ..... 2 points

1.3 : Rechercher les différentes HSP des pièces du Niveau 0 listées ci-dessous :

Réponses :

Cuisine: ..... 2 points

Chambre 1 : ..... 2 points

Séjour : ..... 2 points

1.4 : Retrouver à quel type d'agencement appartiennent les parties repérées A et B :

Réponses :

Partie repérée A: ..... 3 points

Partie repérée B: ..... 3 points

**Total 1 Décoder et analyser les plans d'architecte : / 20 points**

Examen et spécialité	Rappel codage
BEP FINITION dom. P.P.P.	5-0017
Intitulé de l'épreuve	N° de page
EP2 : Analyse d'un dossier et rédaction d'un mode opératoire	S 2 / 9

## S'informer

### 2 Décoder et analyser des documents techniques

**On donne :**

- **Les plans architecte** **pages : 2 à 5/13**
- **Les extraits du CCTP lot n° 9 " Plâtrerie et Isolation "** **pages : 6 à 9/13**
- **Les fiches techniques fabricant** **pages : 11 à 13/13**

**On demande :**

2.1 : Compléter ci-dessous, le tableau concernant l'identification des plaques de plâtre utilisées pour la réalisation des plafonds des pièces du rez de chaussée NIVEAU 0 et indiquer la nature du support d'accrochage :

Nom de la pièce	Type de plaque	Nature du support d'accrochage
HALL	BA 13	plancher bois
CUISINE		
SEJOUR		
REPAS		
W.C		
BAINS 1		
CHAMBRE 1		
CELLIER – LINGERIE		
CHAUFFERIE		

16 points

2.2 : Rechercher quelles dispositions constructives ont été prévues, pour habiller verticalement l'espace au droit des plafonds suspendus du Rez de chaussée :

Réponse :

Dispositions constructives prévues : .....

..... 2 points

2.3 : Indiquer quelle disposition constructive a été prévue, concernant la hauteur des ossatures des cloisons de distribution isolantes et non- isolantes de 72/48 mm :

Réponse :

Disposition constructive prévue : .....

..... 2 points

2.4 : Donner la nature et le type d'isolation horizontale prévue sur les plafonds plaque de plâtre en plancher haut du rez-de-chaussée NIVEAU 0 :

Réponse complète :

Nature et type d'isolation prévue : .....

..... 3 points

**Total 2 Décoder et analyser les documents techniques : / 23 points**

Examen et spécialité	Rappel codage
BEP FINITION dom. P.P.P.	5-0017
Intitulé de l'épreuve	N° de page
EP2 : Analyse d'un dossier et rédaction d'un mode opératoire	S 3 / 9

## S'informer

### 3 Décoder et analyser des documents techniques

On donne :

- Les plans architecte pages : 2 à 5/13
- Les extraits du CCTP lot n° 9 "Plâtrerie et Isolation" pages : 6 à 9/13

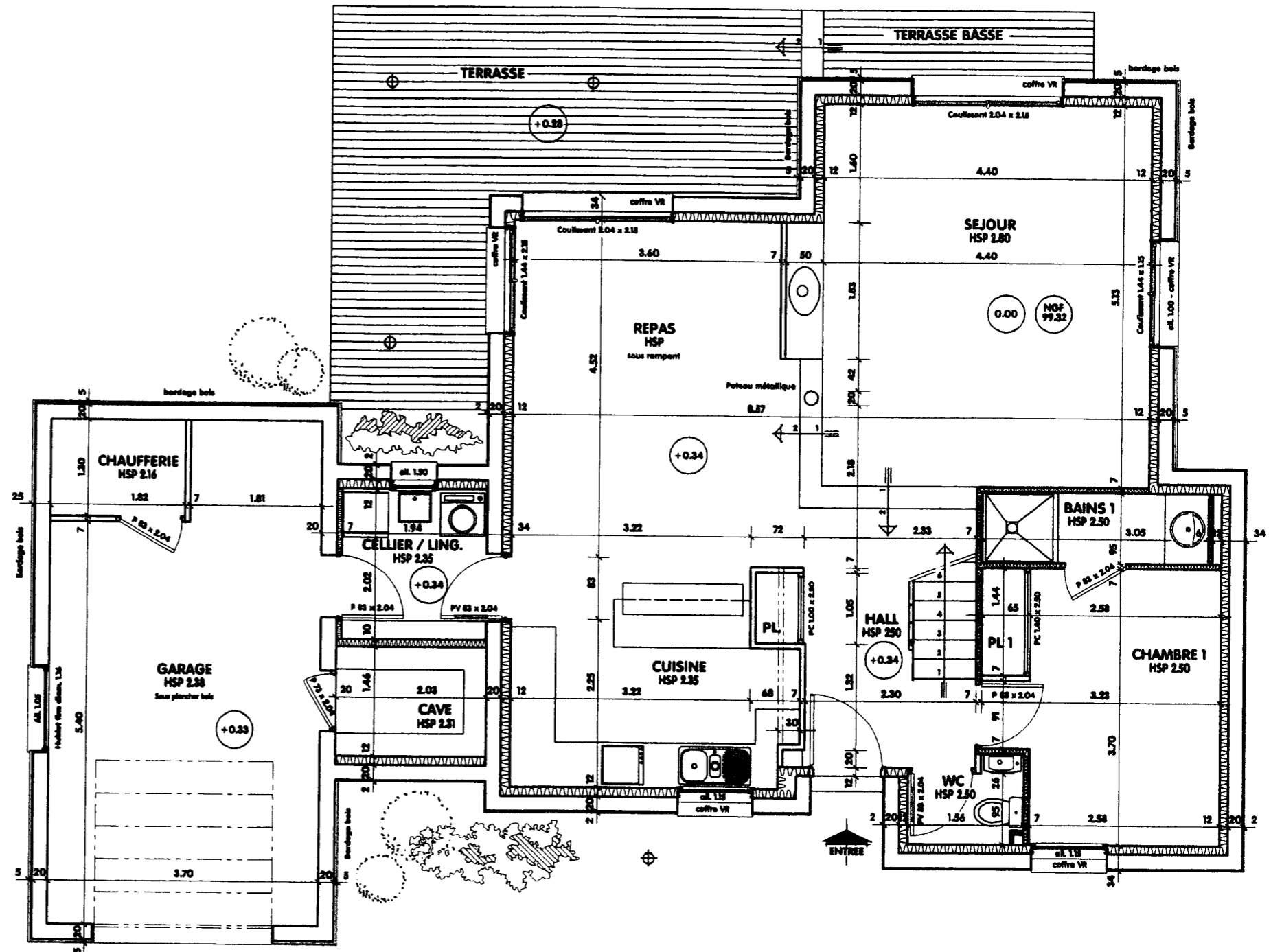
On demande :

3.1 : Repérer et mettre en couleur sur le plan du rez-de-chaussée NIVEAU 0 ci-contre :

a) en jaune :  
les cloisons de distribution isolantes type PLACOSTIL de 100/70 et 72/48, y compris les parties hautes\* au droit des passages de porte. 5 points

b) en bleu :  
les cloisons de distribution non isolantes type PLACOSTIL de 72/48, y compris les parties hautes\* prévues sur placards HALL / CUISINE et au droit des passages de porte. 5 points

c) en correspondance de couleur :  
les parties hautes seront identifiées par un trait interrompu dans la couleur correspondante au type de la cloison de distribution. 5 points



Total 3      **Décoder et analyser les documents techniques :**      / 15 points

Examen et spécialité	Rappel codage
BEP FINITION dom. P.P.P.	5-0017
Intitulé de l'épreuve	N° de page
EP2 : Analyse d'un dossier et rédaction d'un mode opératoire	S 4 / 9

**Traiter et décider**

**4 Analyser les documents techniques et évaluer les quantités**

**On donne :**

- Les plans architecte pages : 2 à 5/13
- Les extraits du CCTP lot n° 9 " Plâtrerie et Isolation " pages : 6 à 9/13

**On demande :**

4.1 : Etablir le métré des surfaces\* concernant les cloisons de distribution isolantes type PLACOSTIL de 100/70 et 72/48, en renseignant les tableaux ci-dessous :  
\*ouvertures déduites

Cloison isolante 100/70		
Localisation	Détails des opérations	Résultats
<b>Surface Totale</b>		

3 points

Cloison isolante 72/48		
Localisation	Détails des opérations	Résultats
<b>Surface Totale</b> ( tolérance admise : + 5 % )		

6 points

4.2 : Etablir le métré des surfaces\* concernant les cloisons de distribution non isolantes type PLACOSTIL de 72/48, en renseignant le tableau ci-dessous :  
\*ouvertures déduites

Cloison non isolante 72/48		
Localisation	Détails des opérations	Résultats
<b>Surface Totale</b> ( tolérance admise : + 5 % )		

26 points

**Total 4 Analyser les documents techniques et évaluer les quantités : / 35 points**

Examen et spécialité	Rappel codage
BEP FINITION dom. P.P.P.	5-0017
Intitulé de l'épreuve	N° de page
EP2 : Analyse d'un dossier et rédaction d'un mode opératoire	S 5 / 9

## Traiter et décider

5 Analyser les documents techniques et évaluer les quantités

On donne :

- Les plans architecte pages : 2 à 5/13
- Les extraits du CCTP lot n° 9 " Plâtrerie et Isolation " pages : 6 à 9/13
- Les fiches techniques fabricant pages : 11 à 13/13

On demande :

5.1 : Evaluer les quantités exactes de matériaux nécessaires à la réalisation pour 30.00 m<sup>2</sup> valeur de cloison de distribution isolante type PLACOSTIL 72/48\* :

\*solution technique choisie : montant simple entraxe 60 cm.

### QUANTITATIF

<b>Cloison isolante 72/48 : 30.00 m<sup>2</sup></b>			
Nom du produit	Unité	Quantités au m <sup>2</sup> de cloisons	Quantités totales x... par m <sup>2</sup> de cloisons
Plaque PLACO BA 13	m <sup>2</sup>		
Rail Placostil R48	m		
Montant Placostil M48	m		
Stilvis TTPC 25 ou 35 mm	U		
Stilvis TRPF 13 mm	U		
Bande pour joints	m		
Enduit pâte prêt à l'emploi Placomix	kg		

14 points

5.2 : Etablir la commande à partir des unités de vente spécifiées dans les documents techniques du fabricant :

### BON DE COMMANDE

<b>Cloison isolante 72/48 : 30.00 m<sup>2</sup></b>		
Nom du produit	Unité de vente	Commande
Plaque PLACO BA 13		
Rail Placostil R48		
Montant Placostil M48		
Stilvis TTPC 25 ou 35 mm		
Stilvis TRPF 13 mm		
Bande pour joints		
Enduit pâte prêt à l'emploi Placomix		

14 points

**Total 5 Analyser les documents techniques et évaluer les quantités : / 28 points**

Examen et spécialité	Rappel codage
BEP FINITION dom. P.P.P.	5-0017
Intitulé de l'épreuve	N° de page
EP2 : Analyse d'un dossier et rédaction d'un mode opératoire	S 6 / 9

**Traiter et décider**

6 Traduire graphiquement une solution technique

**On donne :**

- Le plan du NIVEAU 0 à l'échelle 1 : 20
  - Les extraits du CCTP lot n° 9 "Plâtrerie et Isolation"
  - Les fiches techniques fabricant
- page : ci-contre  
page : 8/13  
pages : 11 à 13/13

**On demande :**

6.1 : Réaliser au crayon et à main levée, sur le plan partiel du NIVEAU 0 ci-contre :

L'implantation\* à l'échelle 1 : 20, des montants M48/35 à prévoir pour l'ossature des cloisons de distributions isolantes de type PLACOSTIL 72/48 de la CHAMBRE 1 et du BAINS 1 repérées en gris sur le plan.

\* y compris les parties hautes en imposte au dessus des portes.

**NOTA :**

- o Solution technique choisie : montant simple entraxe 60 cm.
- o Représentation au 1 : 20 d'un montant M48/35 donné à titre d'exemple :

**Total 6 Traduire graphiquement une solution technique : / 36 points**

**Barème de notation :**

a) Implantation conforme des montants M48/35 :

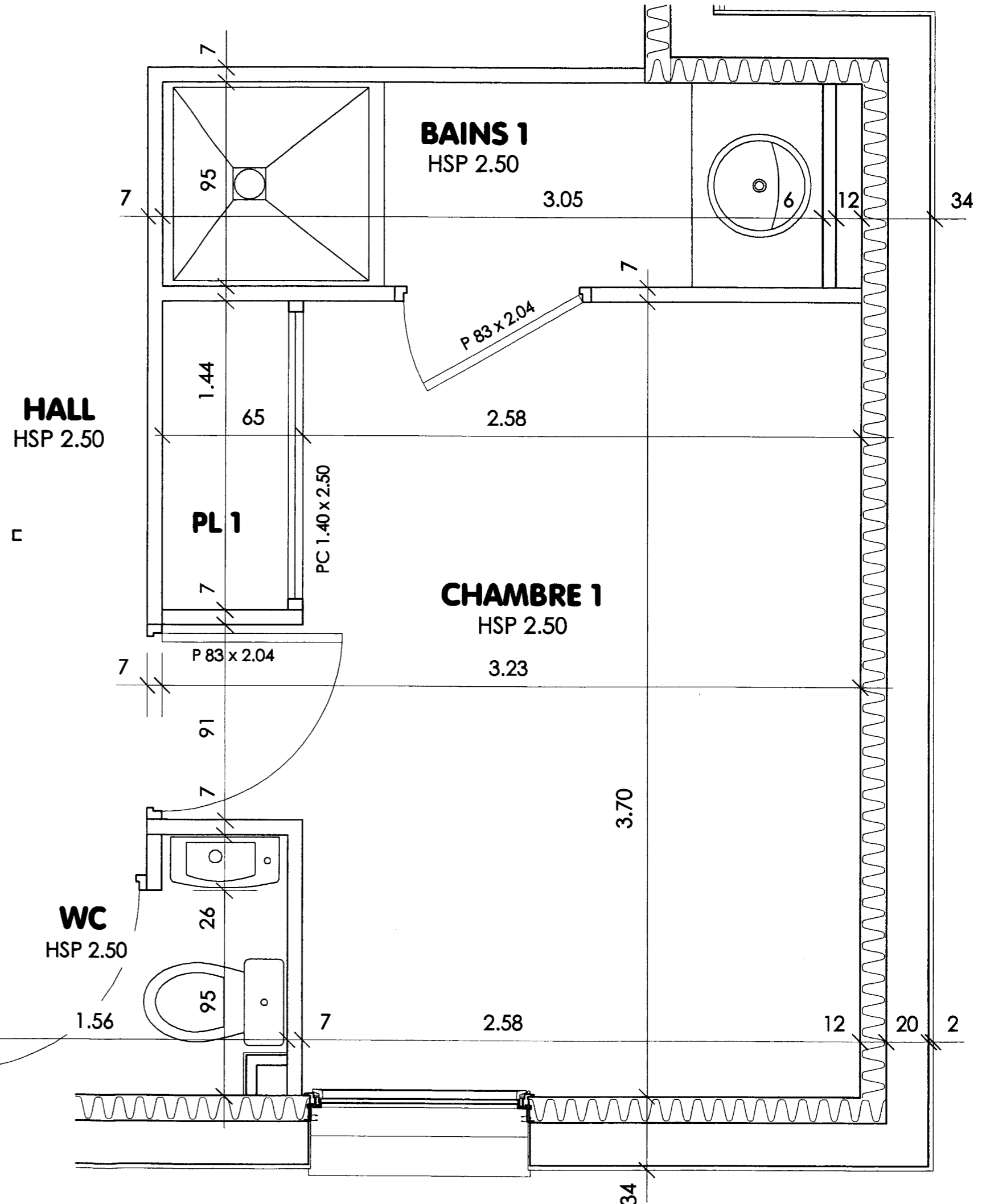
cloison BAINS 1 coté séjour : 5 points

cloison BAINS 1 coté chambre 1 y compris imposte : 10 points

cloison BAINS 1 et CHAMBRE 1 coté hall y compris imposte : 10 points

cloisons CHAMBRE 1 coté lavabo WC et coté cuvette WC : 7 points

b) Qualité de représentation des éléments demandés à l'échelle 1 : 20 : 4 points



Examen et spécialité	Rappel codage
BEP FINITION dom. P.P.P.	5-0017
Intitulé de l'épreuve	N° de page
EP2 : Analyse d'un dossier et rédaction d'un mode opératoire	S 7 / 9

**Traiter et décider**

7 Organiser le déroulement des tâches

**On donne :**

- **Les fiches techniques fabricant**

**pages : 11 à 13/13**

**On demande :**

7.1 : Renseigner le tableau ci-contre  
Décrire dans un ordre chronologique les différentes phases d'exécution pour le traitement des joints en partie courante :

<b>Traitement des joints en partie courante</b>		
<b>N° des Phases d'exécution</b>	<b>Description technique par phase</b>	<b>Outils</b>

25 points

**Total 7 Organiser le déroulement des tâches : / 25 points**

Examen et spécialité	Rappel codage
BEP FINITION dom. P.P.P.	5-0017
Intitulé de l'épreuve	N° de page
EP2 : Analyse d'un dossier et rédaction d'un mode opératoire	S 8 / 9



**Traiter et décider**

8 Décoder et analyser des documents techniques

On donne :

- Les extraits du CCTP lot n° 9 " Plâtrerie et Isolation " pages : 6 à 9/13
- Le planning d'exécution page : 10/13

On demande :

8.1 : Rechercher pour le lot " PLATRERIE - ISOLATION " et le lot " PEINTURE ", les renseignements concernant le nom de chaque intervenant, la période et la durée totale de leur intervention.

Compléter le tableau ci-dessous :

**PLANNING D'EXECUTION (EXTRAIT)**

LOT	Nom de l'intervenant	Date de début d'intervention ( N° de semaine)	Date de fin d'intervention ( N° de semaine)	Durée totale de l'intervention
PLATRERIE ISOLATION				
PEINTURE				

8 points

8.2 : Identifier le nom de l'intervenant qui doit approvisionner les huisseries des blocs-portes prévues de mettre en oeuvre dans les cloisons de distribution PLACOSTIL :

Réponse :

Nom de l'intervenant : ..... 2 points

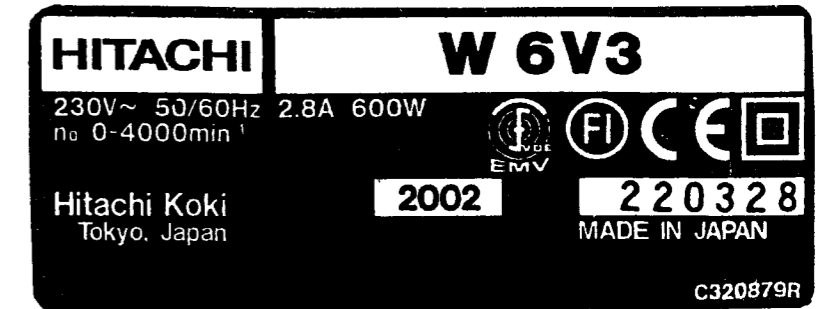
8.3 : Préciser le N° de semaine de son intervention:


Réponse :

Intervention semaine N° : ..... 2 points

8.4 : Décoder les différentes informations indiquées sur la plaque signalétique de l'outil portatif que vous utilisez pour le vissage des plaques de plâtre et compléter le tableau ci-dessous :

**FICHE SIGNALÉTIQUE**



Renseignements spécifiques	Réponses
Tension de l'outil portatif	
Type de courant admis	
Puissance maximale délivrée	
Intensité maximale fournie	
Signification du symbole 	

6 points

**Total 8 Décoder et analyser des documents techniques : / 18 points**

Examen et spécialité	Rappel codage
BEP FINITION dom. P.P.P.	5-0017
Intitulé de l'épreuve	N° de page
EP2 : Analyse d'un dossier et rédaction d'un mode opératoire	S 9 / 9