

DOSSIER RESSOURCES EP1 Activité 1

Activité N° 1 : Elaboration des devis quantitatifs et estimatifs et préparation de chantier

Ce dossier comprend :

feuilles

Formule de calcul de l'aire d'un segment de disque

2/6

Extraits du bordereau de prix BATIPRIX

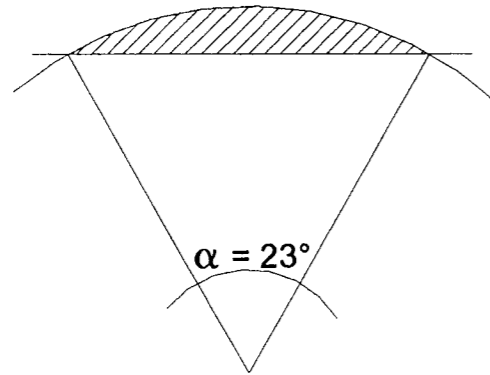
2/6 à 5/6

Plan de ferrailage de la longrine L 2

6/6

Groupement interacadémique II	Session 2005	RESSOURCES		
<i>Examen et spécialité : B.E.P des Techniques de l'Architecture et de l'Habitat</i>				
Intitulé de l'épreuve : EP1 Etude et préparation de l'exécution				
ACTIVITE N° 1 : Elaboration des devis quantitatifs et estimatifs et préparation de chantier				
	date et heure	Durée 3 heures	Coefficient : 3	Page 1/6

DOSSIER RESSOURCES



$$\alpha = 23^\circ$$

AIRE DU SEGMENT DE DISQUE

$$\text{FORMULE : } \frac{r^2}{2} \left(\frac{\pi \alpha}{180} - \sin \alpha \right)$$

$$r = 18,04 \text{ m}$$

$$\alpha = 23^\circ$$

BETONS MORTIERS COFFRAGES FERRAILLAGE

Code	Unité	Désignation des ouvrages	MAIN-D'OEUVRE		FOURNITURES				Déboursé sec 5+9	Prix de revient 10 x 01 B	PRIX DE VENTE H.T.	
			Temps moyen	M.-O. + charges sociales 4 x 01 A	Unité	Quantité	Prix unitaires	Fournitures principales et annexes 7 x 8			€uros	11 x 01 C
1	2	3	4	5	6	7	8	9	10	11	12	
BETONS MORTIERS COFFRAGES FERRAILLAGE												
<p>FABRICATION MECANIQUE SUR LE CHANTIER à l'aide de bétonnière à chargement mécanique ou chargé manuellement. Les prix comprennent la fourniture des agrégats et liants, la main-d'oeuvre.</p>												
Bétons												
01 31 03 03 003	M3	● Béton de gravillon dosé à 150 kg			M3	0.840	42.26	35.50				
					M3	0.420	41.56	17.46				
					T	0.150	141.62	21.24				
					L	1.500	1.20	1.80				
		TOTAL	1.500	28.79				76.00	104.79	136.75	151.93	
<i>Vostra entreprise</i>												
01 31 03 03 006	M3	● Béton de caillou dosé à 250 kg			M3	0.840	44.24	37.16				
					M3	0.420	41.56	17.46				
					T	0.260	141.62	36.82				
					L	1.500	1.20	1.80				
		TOTAL	1.500	28.79				93.24	122.03	159.25	178.93	
<i>Vostra entreprise</i>												
01 31 03 03 009	M3	● Béton de gravillon dosé à 250 kg			M3	0.840	42.26	35.50				
					M3	0.420	41.56	17.46				
					T	0.260	141.62	36.82				
					L	1.500	1.20	1.80				
		TOTAL	1.500	28.79				91.58	120.37	167.08	174.52	
<i>Vostra entreprise</i>												
01 31 03 03 012	M3	● Béton de gravillon dosé à 350 kg			M3	0.840	42.26	35.50				
					M3	0.420	41.56	17.46				
					T	0.370	141.62	52.40				
					L	1.500	1.20	1.80				
		TOTAL	1.500	28.79				107.16	135.95	177.41	197.10	
<i>Vostra entreprise</i>												
Mortiers												
01 31 03 06 003	M3	● Mortier de ciment dosé à 350 kg			M3	1.150	41.56	47.79				
					T	0.370	141.62	52.40				
					L	1.500	1.20	1.80				
		TOTAL	1.500	28.79				101.99	130.78	170.67	189.61	
<i>Vostra entreprise</i>												
01 31 03 06 006	M3	● Mortier de ciment dosé à 500 kg			M3	1.150	44.83	51.55				
					T	0.525	141.62	74.35				
					L	1.500	1.20	1.80				
		TOTAL	1.500	28.79				127.70	166.49	204.22	226.89	
<i>Vostra entreprise</i>												

DOSSIER RESSOURCES

OUVRAGES COMPOSES EN BETON ARME

Code	Unité	Désignation des ouvrages	MAIN-D'OEUVRE		FOURNITURES				Déboursé sec	Prix de revient	PRIX DE VENTE H.T.	
			Temps moyen	M.-O. + charges sociales 4 x 01 A	Unité	Quantité	Prix unitaires	Fournitures principales et annexes 7 x 8			5 + 9	10 x 01 B
1	2	3	4	5	6	7	8	9	10	11	12	
OUVRAGES COMPOSES EN BETON ARME												
<p>OUVRAGES EN BETON FABRIQUE SUR LE CHANTIER, comprenant la fabrication du béton, du coffrage éventuel et le ferrillage. Les temps de fabrication du béton et du coffrage sont inclus dans les fournitures du béton et du coffrage.</p> <p>Poteaux coulés dans coffrage bois, coffrage en amortissement, ferrillage en aciers HA coupés, façonnés, assemblés, bétonnage en béton à 350 kg.</p>												
01 35 03 15 003	ML	● 0,20 x 0,20 m	BETON 01310303012 COFFRAGE 01311806009 ACIER HA Ø 8 ASSEMBLE ACIER HA Ø 10 ASSEMBLE		M3 0.040 M2 0.800 KG 1.848 KG 1.848	135.95 44.87 1.00 0.84	5.44 35.90 1.85 1.38	44.37	49.17	64.17	71.29	
01 35 03 15 006	ML	● 0,25 x 0,25 m	BETON 01310303012 COFFRAGE 01311806009 ACIER HA Ø 8 ASSEMBLE ACIER HA Ø 10 ASSEMBLE		M3 0.084 M2 1.000 KG 1.770 KG 1.770	135.95 44.87 1.00 0.84	8.70 44.87 1.77 1.49	56.83	63.35	82.67	91.85	
01 35 03 15 009	ML	● 0,30 x 0,30 m	BETON 01310303012 COFFRAGE 01311806009 ACIER HA Ø 8 ASSEMBLE ACIER HA Ø 10 ASSEMBLE		M3 0.093 M2 1.200 KG 1.854 KG 1.854	135.95 44.87 1.00 0.84	12.64 53.84 1.85 1.56	69.89	78.73	102.74	114.14	
01 35 03 24 003	ML	● 0,20 x 0,25 m ht	BETON 01310303012 ACIER HA Ø 8 ASSEMBLE ACIER HA Ø 10 ASSEMBLE COFFRAGE 01311806012		M3 0.052 KG 1.391 KG 1.391 M2 0.700	135.95 1.00 0.84 44.87	7.07 1.39 1.17 31.41	41.04	45.84	59.82	66.46	
01 35 03 24 006	ML	● 0,25 x 0,30 m ht	BETON 01310303012 ACIER HA Ø 8 ASSEMBLE ACIER HA Ø 10 ASSEMBLE COFFRAGE 01311806012		M3 0.077 KG 2.124 KG 2.124 M2 0.856	135.95 1.00 0.84 44.87	10.47 2.12 1.78 38.36	52.73	59.84	78.09	86.76	

OUVRAGES COMPOSES EN BETON ARME

Code	Unité	Désignation des ouvrages	MAIN-D'OEUVRE		FOURNITURES				Déboursé sec	Prix de revient	PRIX DE VENTE H.T.	
			Temps moyen	M.-O. + charges sociales 4 x 01 A	Unité	Quantité	Prix unitaires	Fournitures principales et annexes 7 x 8			5 + 9	10 x 01 B
1	2	3	4	5	6	7	8	9	10	11	12	
01 37 18 15 003	ML	Arasement des jouées. en béton de gravillon dosé à 350 kg de ciment, y compris boisage ● Pour maçonnerie jusqu'à 0,25 m d'ép.	BETON 01310303012 PLANCHES EP 27 MM		M3 0.025 M2 0.050	135.95 5.63	3.40 0.28	3.68	8.48	11.07	12.30	
01 37 18 18 003	ML	Chape d'arase étanche en mortier dosé à 500 kg de ciment de 5cm d'épaisseur. ● Avec hydrofuge jusqu'à 0,20 m de large	MORTIER 01310306006 HYDROFUGE EN POWDRE		M3 0.010 KG 0.105	158.49 2.27	1.56 0.24	1.80	6.61	8.63	9.59	
PAROIS VERTICALES MACONNEES												
<p>PARPAINGS Blocs en béton de granulats courants pour murs, cloisons, doublages, hourdés au mortier dosé à 350 kg de ciment, y compris affleurement des lits en montant et harpages.</p> <p>Parpaings pleins</p>												
01 37 03 03 003	M2	● De 5 cm d'ép. (5x20x50 cm)	PARPAINGS PLEINS MORTIER 01310306012		U 10.000 M3 0.007	1.04 146.09	10.40 1.02	11.42	33.49	43.70	48.55	
01 37 03 03 006	M2	● De 7,5 cm d'ép. (7,5x20x50 cm)	PARPAINGS PLEINS 7,5X20X50 MORTIER 01310306012		U 10.000 M3 0.010	0.87 146.09	8.70 1.46	10.16	31.27	40.61	45.34	
01 37 03 03 009	M2	● De 10 cm d'ép. (10x20x50 cm)	PARPAINGS PLEINS 10X20X50 MORTIER 01310306012		U 10.000 M3 0.014	1.19 146.09	11.90 2.05	13.95	35.05	45.74	50.82	
01 37 03 03 012	M2	● De 12,5 cm d'ép. (12,5x20x50 cm)	PARPAINGS PLEINS MORTIER 01310306012		U 10.000 M3 0.017	1.67 146.09	16.70 2.49	19.18	40.67	53.07	58.96	
01 37 03 03 015	M2	● De 15 cm d'ép. (15x20x50 cm)	PARPAINGS PLEINS 15X20X50 MORTIER 01310306012		U 10.000 M3 0.021	1.52 146.09	15.20 3.07	18.27	40.33	52.63	58.47	
01 37 03 06 003	M2	● De 15 cm d'ép. (15x20x50 cm)	PARPAING ALLEGE 15X20X50CM MORTIER 01310306012		U 10.000 M3 0.021	1.55 146.09	15.90 3.07	18.97	38.67	51.77	57.52	
01 37 03 06 006	M2	● De 20 cm d'ép. (20x20x50 cm)	PARPAING ALLEGE 20X20X50CM MORTIER 01310306012		U 10.000 M3 0.028	1.86 146.09	18.80 4.09	22.89	45.72	59.96	66.26	
01 37 03 09 003	M2	● De 7,5 cm d'ép. (7,5x20x50 cm)	PARPAINGS CREUX MORTIER 01310306012		U 10.000 M3 0.010	0.76 146.09	7.50 1.46	8.96	29.11	37.99	42.21	

EPREUVE EP1 : ETUDES et PREPARATION de L'EXECUTION - U1 -
ACTIVITE N° 1 Elaboration des DEVIS QUANTITATIFS et ESTIMATIFS
et PREPARATION DE CHANTIER

Groupement interacadémique II	Session 2005	EP1 - ACTIVITE N° 1	RESSOURCES
B.E.P des Techniques de l'Architecture et de l'Habitat	Durée : 3 heures	Coefficient : 3	page 3/6

DOSSIER RESSOURCES

PAROIS VERTICALES MAÇONNEES

Code	Unité	Désignation des ouvrages	MAIN-D'ŒUVRE		FOURNITURES				Débouré sec 5+9	Prix de revient 10x01 B	PRIX DE VENTE H.T.	
			Temps moyen	M.-O. + charges sociales 4x01 A	Unité	Quantité	Prix unitaires	Fournitures principales et annexes 7x8			Euros	11x01 C
1	2	3	4	5	6	7	8	9	10	11	12	
PARPAINGS (suite)												
Parpaings creux (suite)												
01 37 03 09 006	M2	● De 10 cm d'ép. (10x20x50 cm)	PARPAINGS CREUX MORTIER 01310306012	U M3	10,000 0,014	0,70 148,09	7,00 2,05					
TOTAL			1,000	19,19			9,05	28,23	36,84	40,83		
01 37 03 09 009	M2	● De 15 cm d'ép. (15x20x50 cm)	PARPAINGS CREUX MORTIER 01310306012	U M3	10,000 0,021	0,94 148,09	9,40 3,07					
TOTAL			1,050	20,15			12,47	32,61	42,56	47,28		
01 37 03 09 012	M2	● De 20 cm d'ép. (20x20x50 cm)	PARPAINGS CREUX MORTIER 01310306012	U M3	10,000 0,028	1,06 148,09	10,60 4,09					
TOTAL			1,100	21,11			14,69	35,90	46,72	51,91		
Planelle en parpaing creux												
01 37 03 12 003	ML	● Planelle	PARPAINGS CREUX MORTIER 01310306012	M2 M3	2,560 0,002	0,79 148,09	2,02 0,29					
TOTAL			0,300	5,78			2,31	8,07	10,53	11,70		
Majorations pour chaînage vertical par blocs d'angles, y compris armature et remplissage en béton à 350 kg. La surface de maçonnerie correspondante à ne pas déduire.												
01 37 03 15 003	ML	● De 15 cm d'ép. (15x20x50 cm)	BLOC CHAINAGE 16X20X50CM PARPAINGS CREUX ACIER TOR FE E 500 BETON 01310303012	U U KG M3	5,000 -5,000 1,900 0,010	1,40 0,94 0,81 135,95	7,00 -4,70 1,54 1,36					
TOTAL			0,200	3,84			5,20	9,04	11,80	13,11		
01 37 03 15 006	ML	● De 20 cm d'ép. (20x20x50 cm)	BLOC CHAINAGE 20X20X50CM PARPAINGS CREUX ACIER TOR FE E 500 BETON 01310303012	U U KG M3	5,000 -5,000 2,100 0,023	1,53 1,08 0,81 135,95	7,85 -5,30 1,70 3,13					
TOTAL			0,200	3,84			7,18	11,01	14,37	15,97		
Linteaux par blocs-linteaux, y compris boisage de la sous-face, armatures et remplissage en béton à 350 kg. La surface de maçonnerie correspondante à déduire.												
01 37 03 18 003	ML	● De 15 cm d'ép. (15x20x50 cm)	BLOCS LINTEAU ACIER TOR FE E 500 BETON 01310303012 PLANCHES EP 27 MM	U KG M3 M2	2,000 3,000 0,015 0,050	1,41 0,81 136,96 5,63	2,82 2,43 2,04 0,28					
TOTAL			0,500	9,80			7,57	17,17	22,41	24,90		
01 37 03 18 006	ML	● De 20 cm d'ép. (20x20x50 cm)	BLOCS LINTEAU ACIER TOR FE E 500 BETON 01310303012 PLANCHES EP 27 MM	U KG M3 M2	2,000 3,500 0,023 0,050	1,59 0,81 135,95 5,63	3,18 2,84 3,13 0,28					
TOTAL			0,550	10,55			9,43	19,97	26,06	28,54		

MOELLON MEULIERE MOULAGES CLAUSTRAS

Code	Unité	Désignation des ouvrages	MAIN-D'ŒUVRE		FOURNITURES				Débouré sec 5+9	Prix de revient 10x01 B	PRIX DE VENTE H.T.	
			Temps moyen	M.-O. + charges sociales 4x01 A	Unité	Quantité	Prix unitaires	Fournitures principales et annexes 7x8			Euros	11x01 C
1	2	3	4	5	6	7	8	9	10	11	12	
MOELLON MEULIERE MOULAGES CLAUSTRAS												
MOULAGE EN VERRE pour paroi verticale comprenant fourniture et mise en oeuvre, calage, armatures, hourdage et jointoiement en mortier, joint résilient en contact avec le gros oeuvre.												
Mise en oeuvre sur chantier												
01 38 09 03 003	M2	● Simple paroi 190x190x35 mm	BRICKES MORTIER 01310306018 ACIER DOUX BANDE RESILIENTE 70X10 MM	U M3 KG ML	28,000 0,013 1,800 3,000	4,31 170,87 0,99 0,71	112,06 2,22 1,58 2,13					
TOTAL			8,000	153,52			117,99	271,51	354,32	383,65		
01 38 09 03 006	M2	● Double paroi 190x190x80 mm	BRICKES MORTIER 01310306018 ACIER DOUX BANDE RESILIENTE 90X10 MM	U M3 KG ML	28,000 0,026 3,200 3,000	4,82 170,87 0,99 0,88	125,32 4,44 3,17 2,64					
TOTAL			8,500	163,12			136,57	298,69	369,79	433,06		
01 38 09 03 009	M2	● Double paroi 190x190x100 mm	BRICKES MORTIER 01310306018 ACIER DOUX BANDE RESILIENTE 90X10 MM	U M3 KG ML	28,000 0,032 3,200 3,000	6,22 170,87 0,99 0,88	161,72 5,47 3,17 2,64					
TOTAL			8,500	163,12			173,00	336,12	438,64	487,33		
En panneaux préfabriqués modulaires												
01 38 09 05 003	M2	● Brique isolante 190x190x80 mm	PANNEAU VERRE STANDARD MORTIER 01310306018 BANDE RESILIENTE 90X10 MM	M2 M3 ML	1,000 0,010 3,000	204,07 170,87 0,88	204,07 1,71 2,64					
TOTAL			4,000	76,76			208,42	285,18	372,16	413,47		
En panneaux préfabriqués unitaires, composés de briques isolantes 190x190x50 mm.												
01 38 09 09 003	U	● De 0,72x0,52x0,05 m	PANNEAU VERRE STANDARD MORTIER 01310306018 BANDE RESILIENTE 90X10 MM	U M3 ML	1,000 0,005 2,000	105,68 170,87 0,88	105,68 0,85 1,76					
TOTAL			1,500	28,79			108,29	137,08	178,89	198,75		
01 38 09 09 006	U	● De 0,93x0,72x0,05 m	PANNEAU VERRE STANDARD MORTIER 01310306018 BANDE RESILIENTE 90X10 MM	U M3 ML	1,000 0,005 3,000	129,43 170,87 0,88	129,43 0,85 2,64					
TOTAL			1,750	33,58			132,92	166,50	217,28	241,40		
01 38 09 09 009	U	● De 1,13x0,72x0,05 m	PANNEAU VERRE STANDARD MORTIER 01310306018 BANDE RESILIENTE 90X10 MM	U M3 ML	1,000 0,005 3,000	181,90 170,87 0,88	181,90 0,85 2,64					
TOTAL			2,000	38,38			185,39	223,77	292,02	324,43		
01 38 09 09 012	U	● De 1,34x0,72x0,05 m	PANNEAU VERRE STANDARD MORTIER 01310306018 BANDE RESILIENTE 90X10 MM	U M3 ML	1,000 0,007 4,000	197,28 170,87 0,88	197,28 1,20 3,52					
TOTAL			2,250	43,18			202,00	245,17	319,95	355,46		

EPREUVE EP1 : ETUDES et PREPARATION de L'EXECUTION - U1 -
ACTIVITE N° 1 Elaboration des DEVIS QUANTITATIFS et ESTIMATIFS
et PREPARATION DE CHANTIER

Groupement interacadémique II	Session 2005	EP1 - ACTIVITE N° 1	RESSOURCES
B.E.P des Techniques de l'Architecture et de l'Habitat		Durée : 3 heures	Coefficient : 3
			page 4/6

DOSSIER RESSOURCES

ENDUITS RAVALEMENTS JOINTOIEMENTS

Code	Unité	Désignation des ouvrages	MAIN-D'OEUVRE		FOURNITURES			Déboursé sec	Prix de revient	PRIX DE VENTE H.T.	
			Temps moyen	M.-O. + charges sociales 4x01 A	Unité	Quantité	Prix unitaires			Fournitures principales et annexes 7x8	5+9
1	2	3	4	5	6	7	8	9	10	11	12
ENDUITS RAVALEMENTS JOINTOIEMENTS											
ECHAFAUDAGES à reprendre au chapitre INSTALLATION DE CHANTIER PIOCHEMENTS - GRILLAGES - RENFORMIS à reprendre au chapitre TRANSFORMATIONS - REPARATIONS											
ENDUITS DU COMMERCE A BASE DE LIANTS HYDRAULIQUES											
Enduit monocouche manuel de 15 mm d'épaisseur, finition grattée.											
01 52 06 12 003	M2	● Sur partie verticale ENDUIT MONOCOUCHE MANUEL	0.600	11.51	KG	28.000	0.32	8.96	20.47	26.71	29.67
		TOTAL	0.600	11.51				8.96	20.47	26.71	29.67
01 52 06 12 006	M2	● Majoration en plafond	0.200	3.84					3.84	5.01	5.57
		TOTAL	0.200	3.84					3.84	5.01	5.57
01 52 06 12 009	M2	● Majoration pour largeur de - de 0,40 m	0.250	4.80					4.80	6.26	6.95
		TOTAL	0.250	4.80					4.80	6.26	6.95
Enduit monocouche projeté de 20 mm d'épaisseur, finition grattée.											
01 52 06 16 003	M2	● Sur partie verticale ENDUIT LOC PROJETEUSE A ENDUIT	0.360	6.72	KG	24.000	0.38	9.12	21.92	28.61	31.79
		TOTAL	0.360	6.72	H	0.350	17.38	8.08	21.92	28.61	31.79
01 52 06 15 006	M2	● Majoration en plafond LOC PROJETEUSE A ENDUIT	0.100	1.92	H	0.100	17.38	1.74	3.66	4.78	5.31
		TOTAL	0.100	1.92	H	0.100	17.38	1.74	3.66	4.78	5.31
01 52 06 15 009	M2	● Majoration pour largeur de - de 0,40 m LOC PROJETEUSE A ENDUIT	0.150	2.68	H	0.150	17.38	2.61	5.49	7.18	7.95
		TOTAL	0.150	2.68	H	0.150	17.38	2.61	5.49	7.18	7.95
JKINTOIEMENTS											
Refoulement des joints en montant											
01 52 18 03 003	M2	● Sur briques pleines ordinaires	0.400	7.68					7.68	10.02	11.13
		TOTAL	0.400	7.68					7.68	10.02	11.13
01 52 18 03 006	M2	● Sur briques creuses, parpaings	0.150	2.88					2.88	3.76	4.18
		TOTAL	0.150	2.88					2.88	3.76	4.18
01 52 18 03 009	M2	● Sur moellons, meulères	0.300	5.76					5.76	7.52	8.35
		TOTAL	0.300	5.76					5.76	7.52	8.35
Rejointoiement sur maçonnerie neuve joint plat ou en creux. (Sur les briques de parement, le rejointoiement une face est compris dans les prix de pose).											
01 52 18 06 003	M2	● Sur briques creuses, parpaings MORTIER 01310306018	0.300	5.76	M3	0.003	170.87	0.51	6.28	8.20	9.11
		TOTAL	0.300	5.76	M3	0.003	170.87	0.51	6.28	8.20	9.11
01 52 18 06 006	M2	● Sur moellons, meulères MORTIER 01310306018	0.600	11.51	M3	0.010	170.87	1.71	13.22	17.25	19.16
		TOTAL	0.600	11.51	M3	0.010	170.87	1.71	13.22	17.25	19.16

PRIX COMPOSES POUR OUVRAGES DIVERS

Code	Unité	Désignation des ouvrages	MAIN-D'OEUVRE		FOURNITURES			Déboursé sec	Prix de revient	PRIX DE VENTE H.T.	
			Temps moyen	M.-O. + charges sociales 4x01 A	Unité	Quantité	Prix unitaires			Fournitures principales et annexes 7x8	5+9
1	2	3	4	5	6	7	8	9	10	11	12
APPUI - SEUIL											
Appuis de baie											
01 59 06 03 009	ML	● En béton préfabriqué ton pierre, posé sur arase en mortier									
		APPUI DE BAIE DE FENETRE MORTIER 01310306006			ML	1.000	38.87	38.87			
		TOTAL	0.550	10.55	M3	0.010	156.49	1.56	40.43	50.99	66.54
01 59 06 03 012	ML	● En fibres-ciment extrudé posé sur arase en mortier									
		APPUI DE BAIE MORTIER 01310306006			ML	1.100	38.89	42.78			
		TOTAL	0.450	8.64	M3	0.010	156.49	1.56	44.34	52.99	69.15
Appuis de baie, jusqu'à 0,35 m de large.											
01 59 06 03 003	ML	● En béton moulé y compris boisage, larmier rejingot, enduit									
		BETON 01310303012			M3	0.035	136.95	4.78			
		MORTIER 01310306006			M3	0.010	156.49	1.56			
		PLANCHES EP 27 MM			M2	0.100	5.83	0.58			
		LARMIER			ML	1.100	0.28	0.31			
		TOTAL	2.150	41.26				7.19	48.46	63.24	70.28
01 59 06 03 008	ML	● En béton préfabriqué ton gris, posé sur arase en mortier									
		APPUI DE BAIE DE FENETRE MORTIER 01310306006			ML	1.000	31.87	31.87			
		TOTAL	0.450	8.64	M3	0.010	156.49	1.56	33.43	42.08	54.91
Seuils de baies, jusqu'à 0,30 m de large.											
01 59 06 06 003	ML	● En béton moulé, enduit									
		BETON 01310303012			M3	0.025	135.95	3.40			
		MORTIER 01310306006			M3	0.010	156.49	1.56			
		PLANCHES EP 27 MM			M2	0.050	5.83	0.28			
		TOTAL	2.050	39.34				5.24	44.59	58.19	64.66
01 59 06 06 006	ML	● En béton préfabriqué ton gris									
		SEUIL DE BAIE MORTIER 01310306006			ML	1.000	30.11	30.11			
		TOTAL	0.350	6.72	M3	0.010	156.49	1.56	31.67	38.40	50.11
01 59 06 06 009	ML	● En brique de parement posée à plat, y compris jointoiement									
		BRICKES 54X105X220 MM			U	15.000	0.45	6.75			
		MORTIER 01310306012			M3	0.016	146.09	2.19			
		MORTIER 01310306006			M3	0.005	156.49	0.78			
		TOTAL	2.250	43.18				9.72	52.90	69.03	76.89

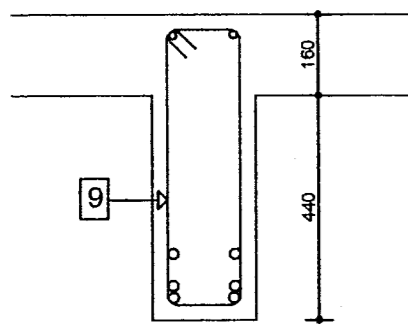
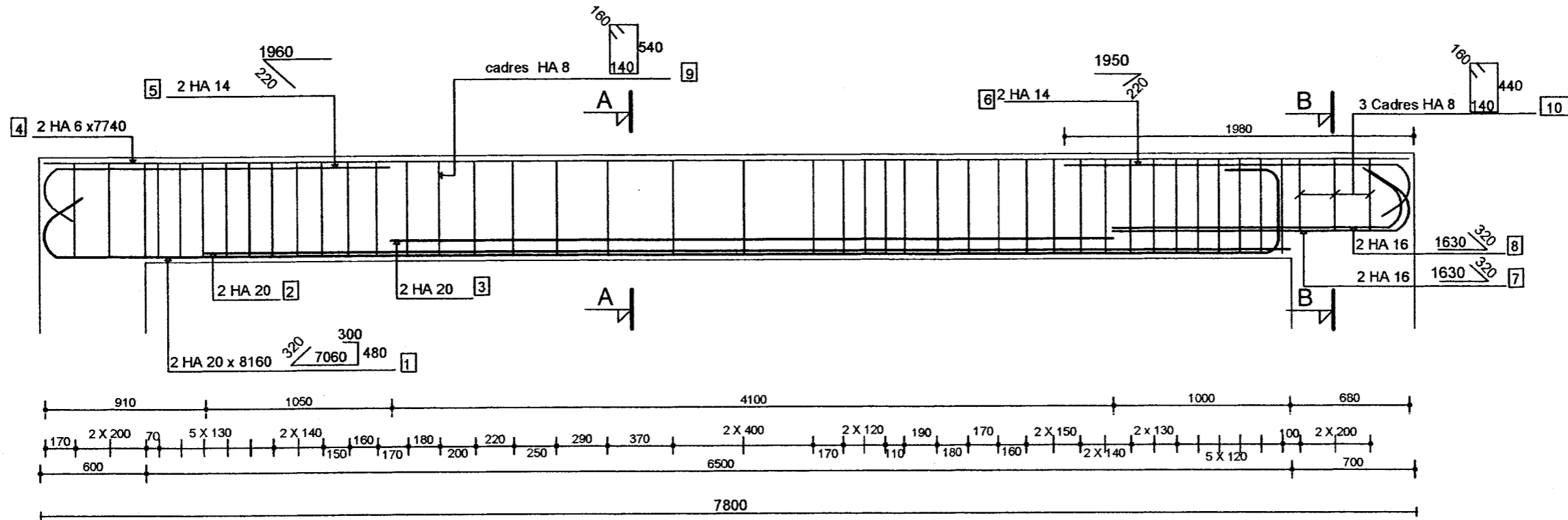
EPREUVE EP1 : ETUDES et PREPARATION de L'EXECUTION - U1 -
ACTIVITE N° 1 Elaboration des DEVIS QUANTITATIFS et ESTIMATIFS
et PREPARATION DE CHANTIER

Groupement interacadémique II	Session 2005	EP1 - ACTIVITE N° 1	RESSOURCES
B.E.P des Techniques de l'Architecture et de l'Habitat	Durée : 3 heures	Coefficient : 3	page 5/6

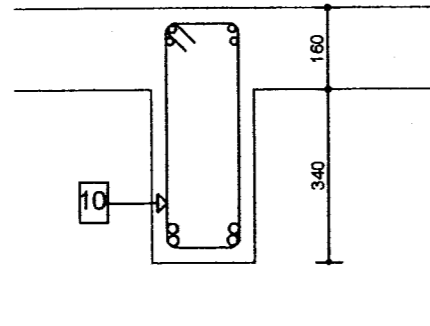
DECHETERIE
FONDATION

L2

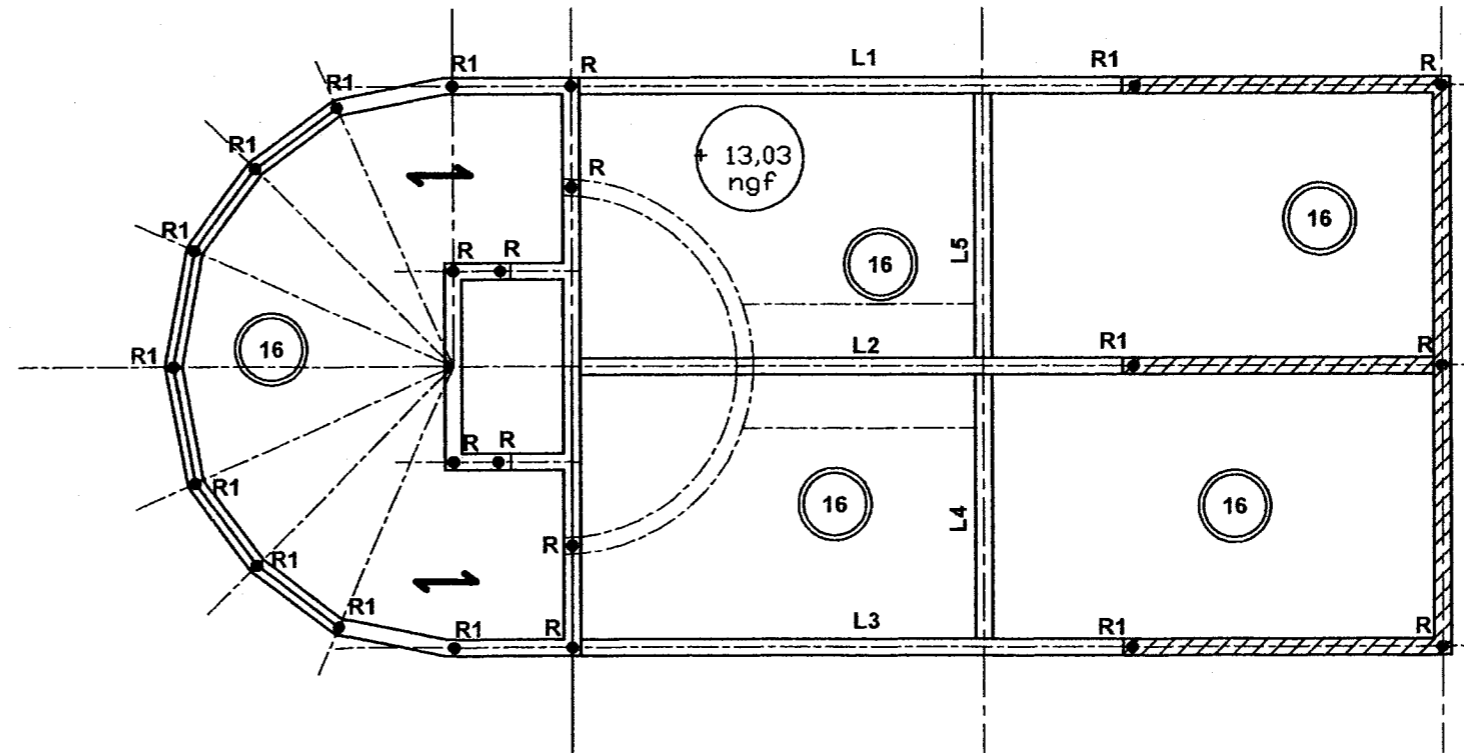
ENROB. BAS = 3 cm	FC 28 = 25 MPa	TE. FEU = 1/2 h
ENROB. HAUT = 3 cm	FEL = 500 MPa	FISS.: NON PREJUD.
ENROB. LAT. = 3 cm	FET = 500 MPa	SISMIQUE : NON
		REPRISE BET : OUI



COUPE A-A



COUPE B-B



LONGRINE L2

Groupement Interacadémique II

DOSSIER RESSOURCES

Session 2005

BEP des Techniques de l'Architecture et de l'Habitat EP 1 - Activité 1

Feuille 6/6