

IMPORTANT : pour l'anonymat, insérer ce dossier dans une copie E.N.

EP. 2
LECTURE DE PLAN
TECHNOLOGIE
PREVENTION

BAREME	NOTES INTERMEDIAIRES	NOTES	COEFF
TECHNOLOGIE :			
A - FABRICATION	23		
B - POSE	17	20	2
PREVENTION		20	1
LECTURE DE PLAN		20	1

TEMPS CONSEILLÉ :

Technologie : 2h

Prévention : 30'

Lecture de plan : 30'

Examen : C.A.P. : STAFFEUR ORNEMANISTE	Code : 5023311	SUJET	SESSION JUIN 2005
Epreuve : EP 2. Technologie – Prévention – Lecture de Plan	Durée : 3 H.	Coéf : 4	Page 1/12

LECTURE DE PLAN

1°) Nommez le plan (n° 1) . /1

2°) Placez une rose des vents sur le plan (n° 1) en vous aidant du plan (n° 3) et (n° 4). /2

3°) Nommez les pièces manquantes sur la COUPE AA. /2

4°) Vous devez réaliser les faux plafonds suspendus dans les séjours et les cuisines du Bât C au NIVEAU 1.

a) Donnez la surface totale à réaliser en détaillant les opérations: /2

b) Calculez le nombre de plaques de staff, que vous aurez à emmener sur votre chantier sachant qu'une plaque de staff mesure 1,20x0,80 m (détaillez les opérations): /2

5°) Vous devez réaliser une corniche lumineuse dans les couloirs (1), (2) et (3) du NIVEAU 2.

c) Calculez le nombre de mètre linéaire à poser en détaillant les opérations: /2

6°) Sachant que vous réaliserez ces corniches dans un moule de 2,50 m.

d) Combien de corniches devrez vous staffer? Détaillez les opérations. /2

7°) Calculez la cote d'allège dans la chambre (1B) au NIVEAU 1. /2

8°) Donnez la cote de niveau du NIVEAU 2. /1

8°) Que veut dire PF à 2V ? /1

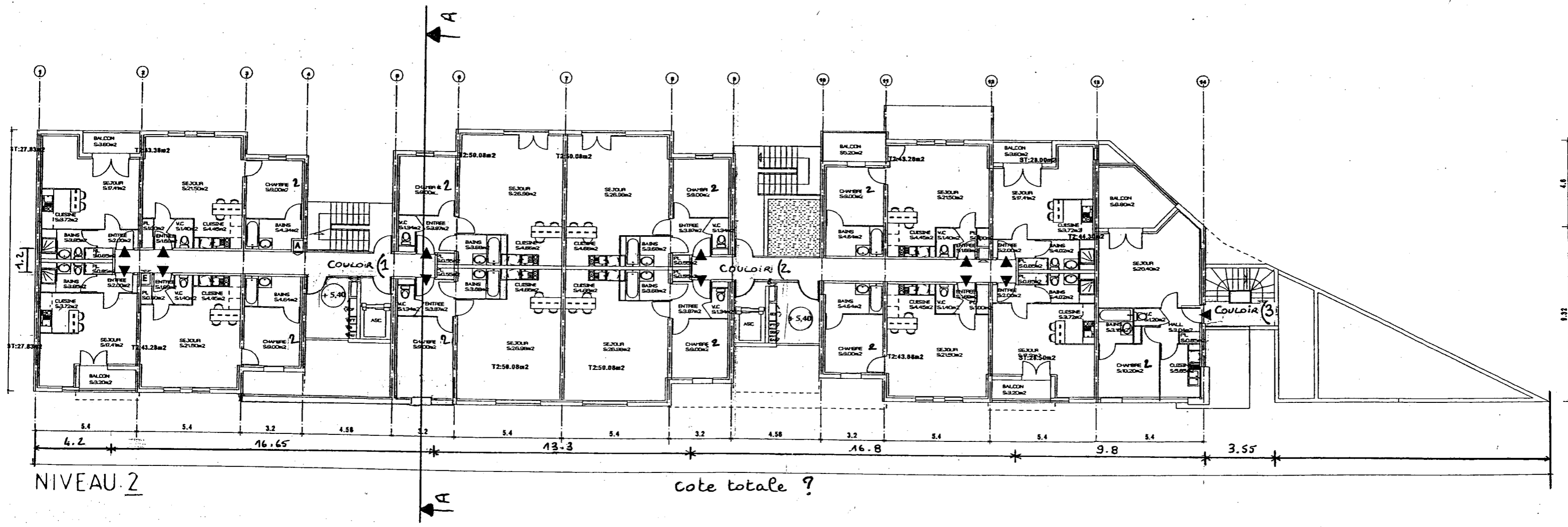
9°) Combien le Bât C du NIVEAU 1 possède-t-il de PF à 2V ? /1

10°) Donnez la cote totale du plan au NIVEAU 2. /1

11°) Qu'elle différence faites-vous entre le maître d'oeuvre et le maître d'ouvrage ? /1

Examen : C.A.P. : STAFFEUR ORNEMANISTE	Code : 5023311	SUJET	SESSION JUIN 2005
Epreuve : EP 2. Technologie – Prévention – Lecture de Plan	Durée : 3 H.	Coéf : 4	Page 2/12

n°3



Examen : C.A.P. : STAFFEUR ORNEMANISTE	Code : 5023311	SUJET	SESSION JUIN 2005
Epreuve : EP 2. Technologie – Prévention – Lecture de Plan	Durée : 3 H.	Coéf : 4	Page 3/12

n°1

BRAS DU BASSIN.

RUE DES SAINTES CLAIRES.

ECOLE SAINT JOSEPH

RUE DES DEPORTES

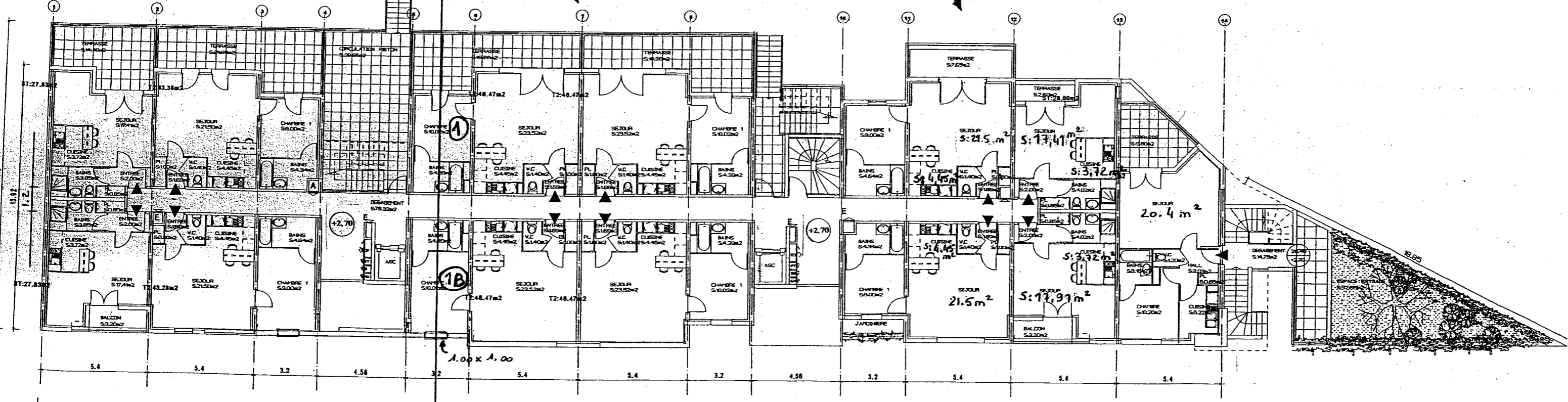
ACCES PARKING

n°2

Bal A

Bal B

Bal C



NIVEAU 1

Examen : C.A.P. : STAFFEUR ORNEMANISTE

Code : 5023311

SUJET

SESSION JUIN 2005

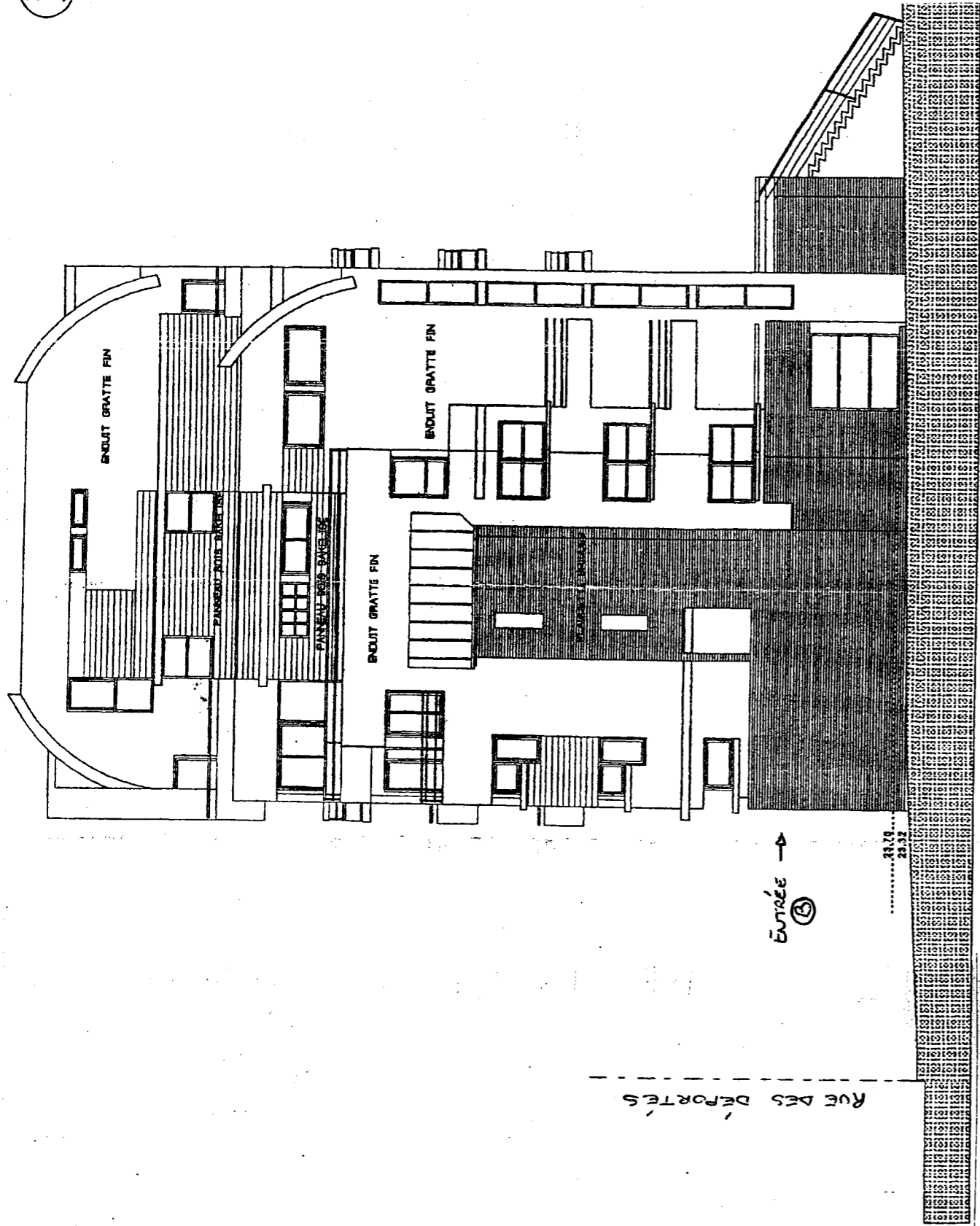
Epreuve : EP 2. Technologie - Prévention - Lecture de Plan

Durée : 3 H.

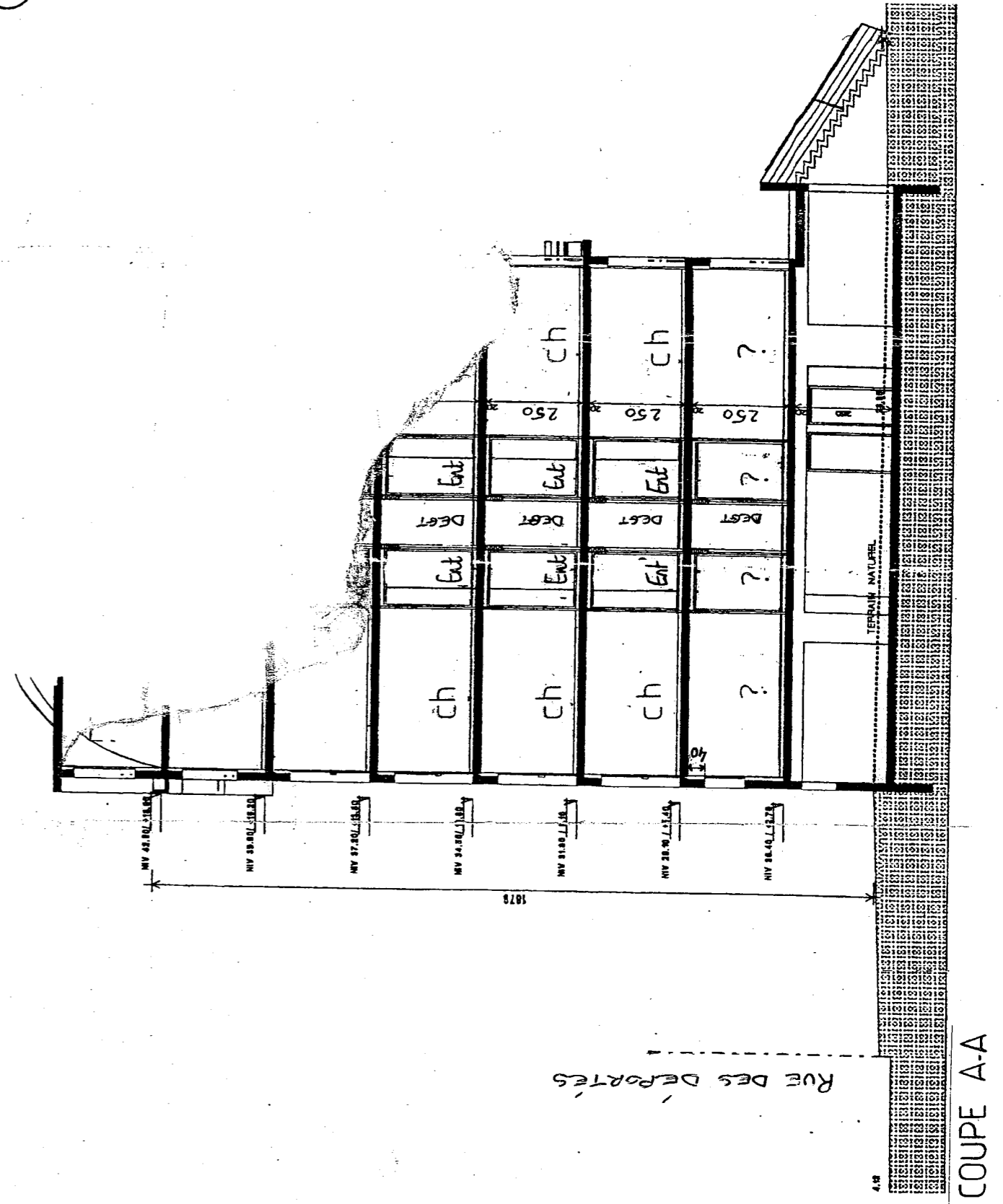
Coéf : 4

Page 4/12

n°4



n°5



Examen : C.A.P. : STAFFEUR ORNEMANISTE	Code : 5023311	SUJET	SESSION JUIN 2005
Epreuve : EP 2. Technologie – Prévention – Lecture de Plan	Durée : 3 H.	Coéf : 4	Page 5/12

TECHNOLOGIE

Examen : C.A.P. : STAFFEUR ORNEMANISTE	Code : 5023311	SUJET	SESSION JUIN 2005
Epreuve : EP 2. Technologie - Prévention - Lecture de Plan	Durée : 3 H.	Coéf : 4	Page 6/12

DESCRIPTIF DES TRAVAUX

LOT N° 1

MAÇONNERIE - DÉMOLITION

- démolition de l'allège de la fenêtre entre salle d'eau et SAS, et mise en place de pavés de verre étanches au-dessus de la marche de la douche,
- dépose sol SAS, du sol du cabinet de toilette et du sol de la salle d'eau,
- dépose des faïences murales dans salle de bains et cuisine,
- dépose de l'évier et des ensembles placards dans cuisine, office, chambre principale, éléments dans la salle d'eau, dépose de l'ensemble porte entre cuisine et office, y compris cloison haute,
- création d'une tête de mur dans douche (toute hauteur), et d'un doublage BA 13 hydrofuge sur cloison coté salle à manger,
- raccords au plâtre après dépose,
- dépose de la corniche dans la chambre,
- variante : devis pour plafond placo dans cuisine, office, cabinet de toilette, salle d'eau, SAS.

NOTA :

- les VMC du cabinet de toilette et de la salle d'eau seront individuelles et raccordées directement dans les conduits,
- la hotte de cuisine devra être à circuit fermé,
- la ventilation haute du placard chaudière sera réalisée dans le conduit réservé à cet effet.

CARRELAGE sur sols aggro hydrofuge réalisé par le menuisier :

Cabinet de Toilette :

- sur carrelage existant au sol, fourniture et pose de carrelage 30 x 30, référence à préciser, plinthe carrelée au pourtour,
- en mural, un rang au-dessus de lavabo (même référence),

Salle d'eau :

- sur carrelage existant au sol, fourniture et pose de carrelage 20 x 20 référence à préciser,) plinthe au pourtour,
- zone douche : ensemble sol et mur carrelé (faïence) Ht. 200 cm, (pas de bac en porcelaine),
- prévoir fibre étanche (voir avec le plombier sur place pour étanchéité du bac)

Cuisine, Office :

- sur sol existant fourniture et pose de carrelage collé 30 x 30, réf. à préciser, plinthes au pourtour,
- faïence murale entre plan bas et haut (hauteur 50 cm) à prévoir.

LOT N°2 - ÉLECTRICITÉ suivant indications qui vous seront données par notre cliente et architecte

- remise aux normes de l'installation si nécessaire,

généralités :

- portier - sonnette (rappel dans office et SAS),
- P.C. - T.V. - P.C. téléphone, à voir dans salon, chambre, salle à manger, cuisine,
- appareillage ARNOUL CLUB blanc,
- alimentation pour sèche serviettes salle d'eau,
- VMC traitant cabinet de toilette, salle d'eau, 2 vitesses avec système installé en lingerie,
- éclairage fluo sous armoire de toilette salle d'eau,
- alimentation de 2 stores électriques extérieurs.

LOT N° 3 - PLOMBERIE

- dépose des installations anciennes, tuyauteries et appareils, y compris lavabo dans SAS.

cabinet de toilette :

- choix d'un grand lavabo sur colonne ou lavabo ALTAÏR D. à définir, robinetterie Mitigeur TAO;
- W.C. cuvette J.D. sur pied blanche, abattant double avec chasse encastrée 2 vitesses.

LOT N° 3 - PLOMBERIE (suite)

cuisine :

- fourniture et pose d'un évier résine 2 bacs + égouttoir à poser, (référence à fournir),
- robinetterie long bec, mitigeur ROHE EUROMI ou similaire,
- révision des alimentations et vidage pour les appareils L.V., évier - suppression des robinets anciens,
- remise en état du Gaz (remplacement des tuyaux plomb par canalisations cuivre).
- voir production d'eau chaude.

CHAUFFAGE

- dépose pour peinture et repose de tous les radiateurs en place,
- suppression du radiateur sous placard dans chambre et tuyauterie l'alimentant,
- fourniture et pose d'un sèche serviettes mixte dans salle d'eau,
- vérification du thermostat,
- déplacement du radiateur de la cuisine sur mur de gauche,

LOT N°4 - STAFF

Chambre :

- Nature des supports : plafond en hourdis en corps creux en béton, mur en brique plâtrière plus un centimètre d'enduit plâtre.
- Épaisseur du plancher 20 centimètres
- Création d'un faux plafond en staff dans la chambre, qui s'arrête au niveau des placards.
- HSP du nouveau plafond 3,20m.
- Fabrication d'une corniche staffée pour la chambre.
- Pose de cette corniche dans la chambre (voir profil de la corniche).
- La protection est à votre charge ainsi que l'évacuation des gravats.

LOT N°5 - MENUISERIE

- révision des fenêtres, des portes nécessitant peinture,
- révision, si nécessaire, des serrures, poignées, verrous, fourniture et pose des butées de portes.

cabinet de toilette :

- création d'un placard, dos de chasse, à peindre, partie basse déposable,
- création d'un placard haut avec tringle chromée pour penderie, à peindre,
- création si nécessaire de coffrages pour tuyaux sous lavabo et penderie,
- pose d'un plancher dalles aggro hydrofuge pour carrelage.

salle d'eau :

- meuble vasque à créer, suivant plan, en stratifié avec dossier 10 cm, rangement bas, coffrage du rampant, armoire de toilette, 2 portes miroirs, (bandeau lumineux),
- pose d'un plancher dalles aggro hydrofuge pour carrelage.

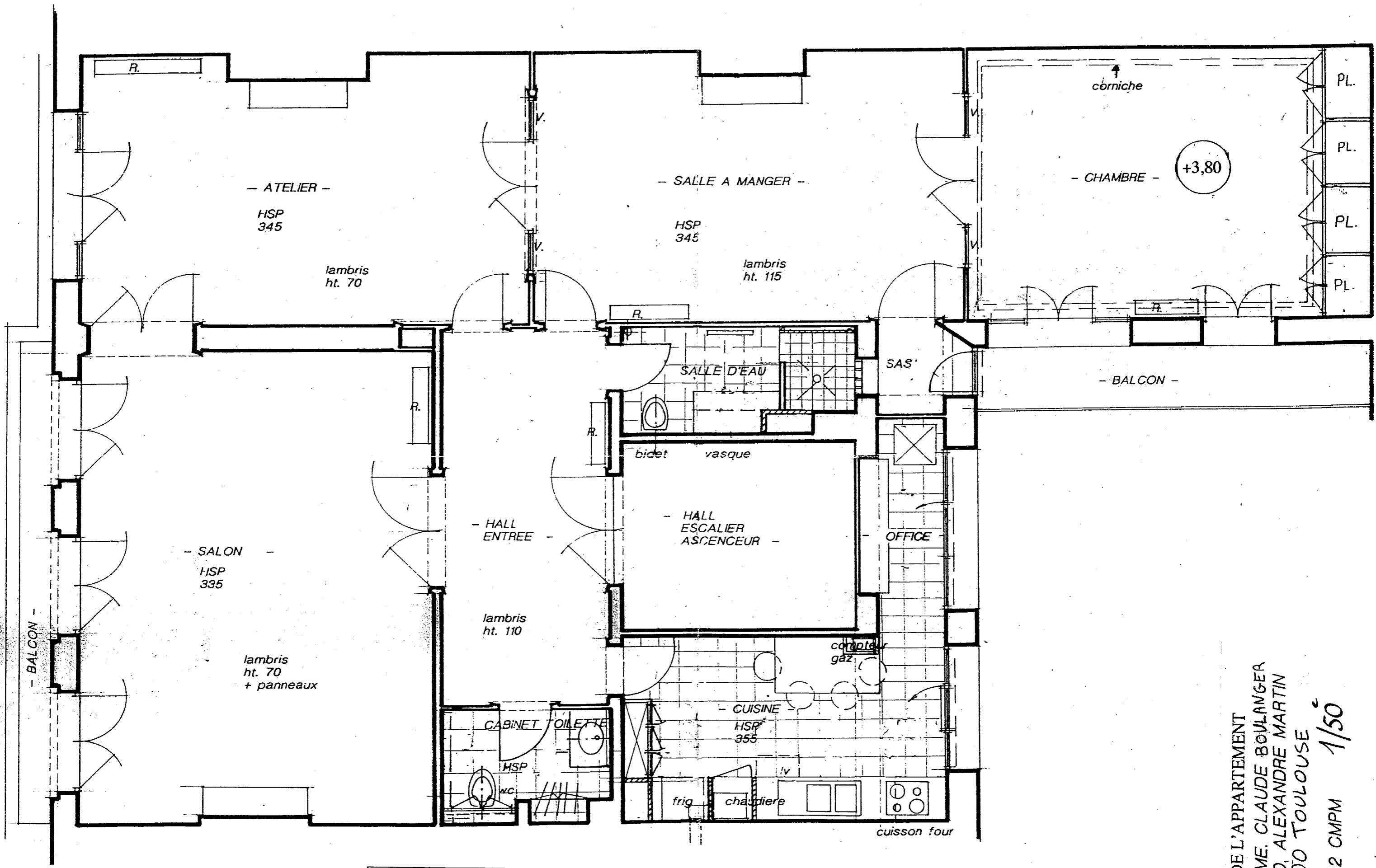
chambre :

- ensemble de placards, penderie, à peindre, intérieur mélaminé fini, tablettes réglables, tringles chromées,
- bouchage contre-plaqué des impostes, des portes vitrées, entre chambre et salle à manger - salle à manger et atelier,
- création de stylobates creux au pourtour de la pièce, hauteur 18 à 20 cm.

cuisine :

- suivant plans, placards toute hauteur E.D.F. - balais - avec tablettes réglables, et placard compteur G.D.F. toute hauteur, intérieur mélaminé, extérieur stratifié,
- placard avec porte ventilée pour chaudière (façon persiennes,) à peindre,

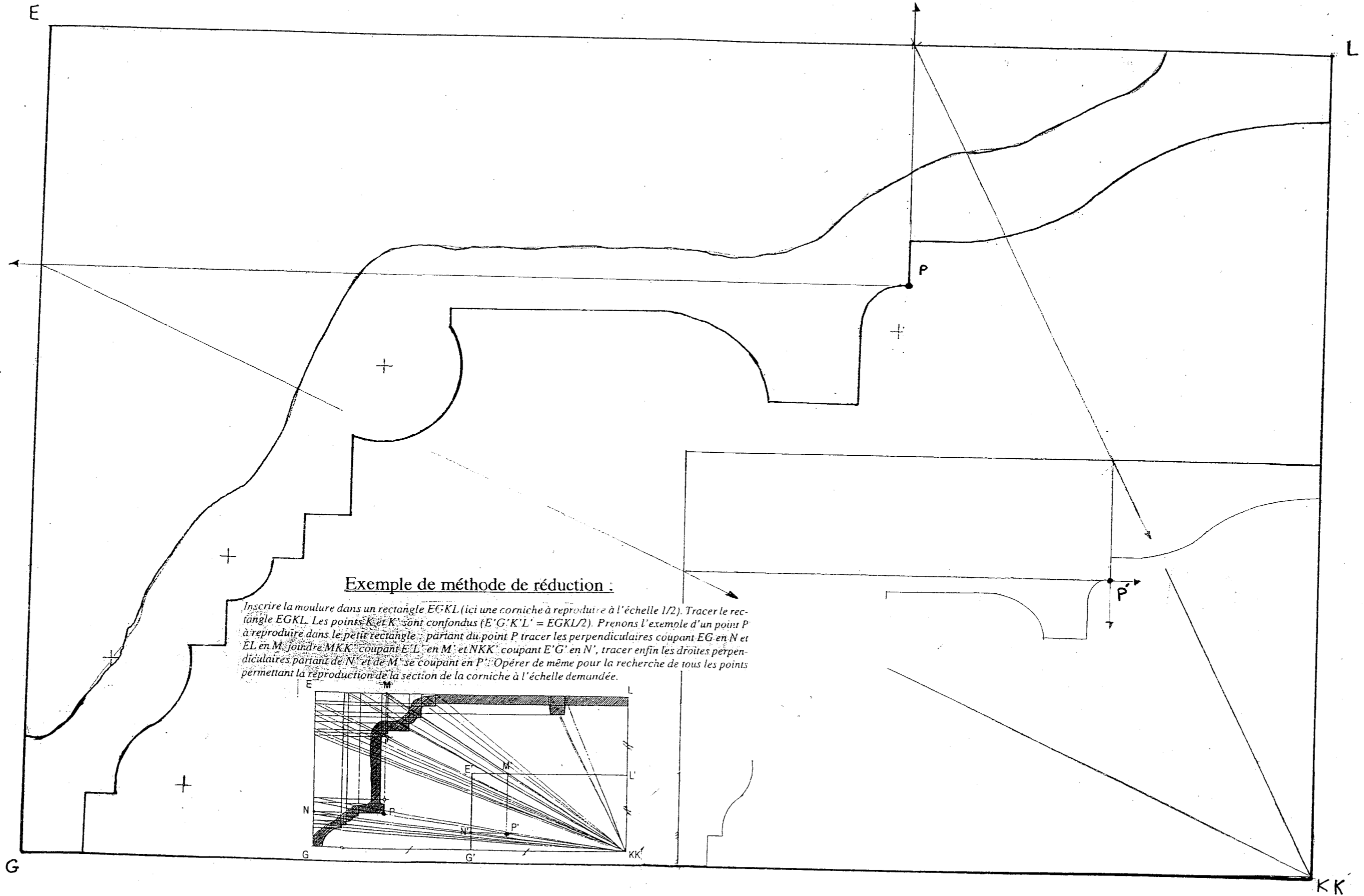
Examen : C.A.P. : STAFFEUR ORNEMANISTE	Code : 5023311	SUJET	SESSION JUIN 2005
Epreuve : EP 2. Technologie – Prévention – Lecture de Plan	Durée : 3 H.	Coéf : 4	Page 7/12



Examen : C.A.P. : STAFFEUR ORNEMANISTE	Code : 5023311	SUJET	SESSION JUIN 2005
Epreuve : EP 2. Technologie - Prévention - Lecture de Plan	Durée : 3 H.	Coéf : 4	Page 8/12

PLAN DE L'APARTEMENT
 MR. MME. CLAUDE BOULANGER
 2 15 BD, ALEXANDRE MARTIN
 31000 TOULOUSE
 ECH 2 CM/PM 1/50

Vous devez réduire de moitié le profil de corniche.



Exemple de méthode de réduction :

Inscrire la moulure dans un rectangle $EGKL$ (ici une corniche à reproduire à l'échelle $1/2$). Tracer le rectangle $E'G'K'L'$. Les points K et K' sont confondus ($E'G'K'L' = EGKL/2$). Prenons l'exemple d'un point P à reproduire dans le petit rectangle : partant du point P tracer les perpendiculaires coupant EG en N et EL en M , joindre MKK' coupant $E'L'$ en M' et NKK' coupant $E'G'$ en N' , tracer enfin les droites perpendiculaires partant de N' et de M' se coupant en P' . Opérer de même pour la recherche de tous les points permettant la reproduction de la section de la corniche à l'échelle demandée.

Examen : C.A.P. : STAFFEUR ORNEMANISTE	Code : 5023311	SUJET	SESSION JUIN 2005
Epreuve : EP 2. Technologic – Prévention – Lecture de Plan	Durée : 3 H.	Coéf : 4	Page 9/12

