

SUJET

A l'occasion d'un buffet pour une exposition annuelle sur les reptiles, le directeur d'une animalerie souhaite une décoration originale pour un plat.

Pour répondre à cette commande, votre maître d'apprentissage lui propose le dessin d'un serpent occupant toute la surface du plat dont les écailles et le décor (peaux) seront réalisés au moyen de légumes découpés.

Après avoir tracé les contours du serpent (folio 2/2) au moyen d'un pinceau et d'un colorant alimentaire, il vous demande d'en créer le décor.

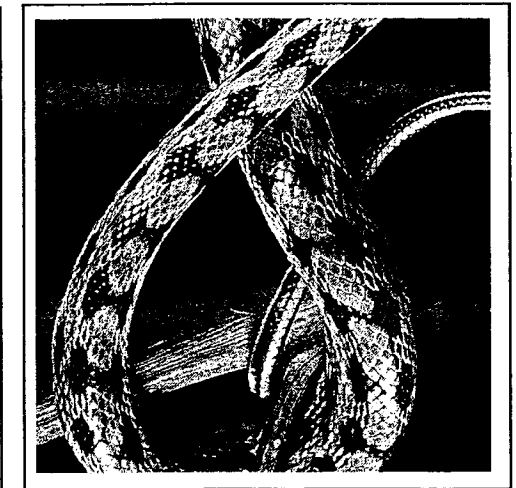
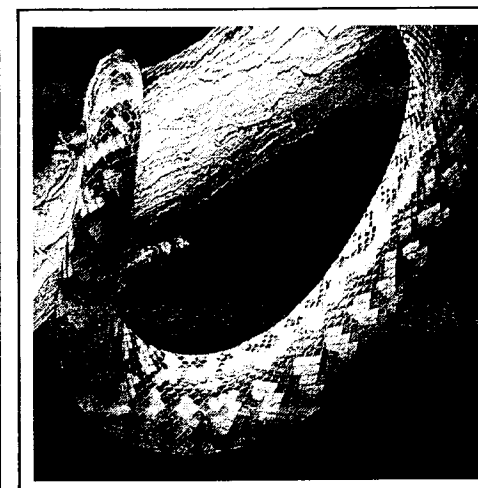
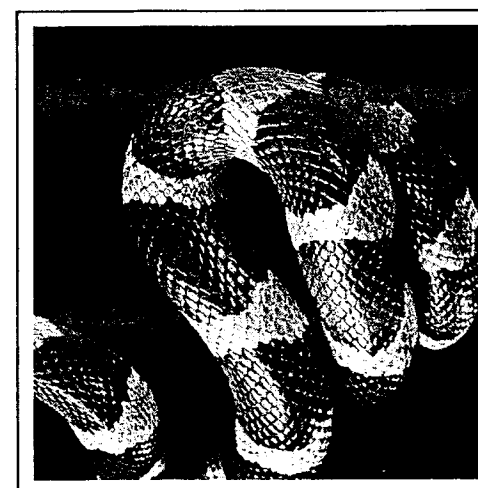
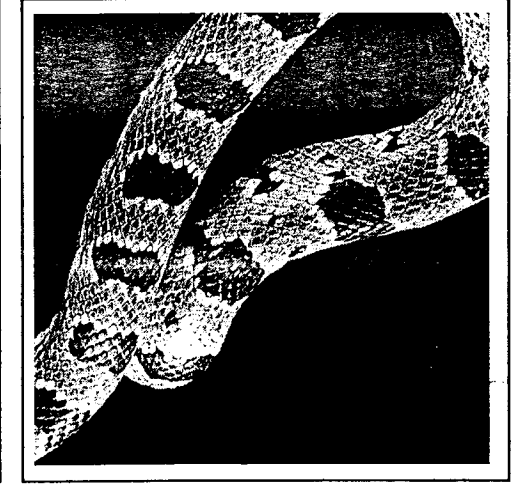
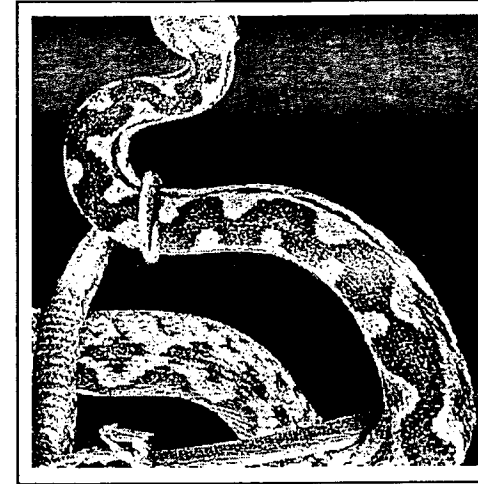
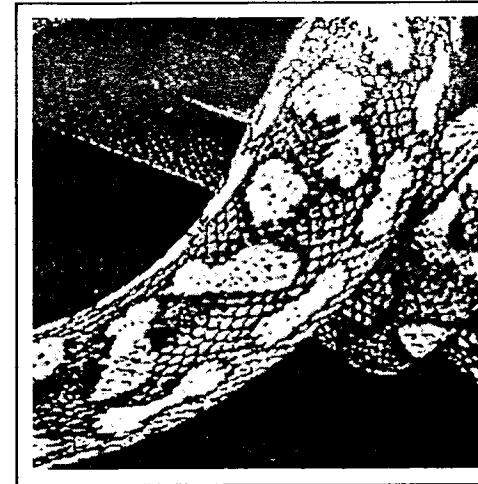
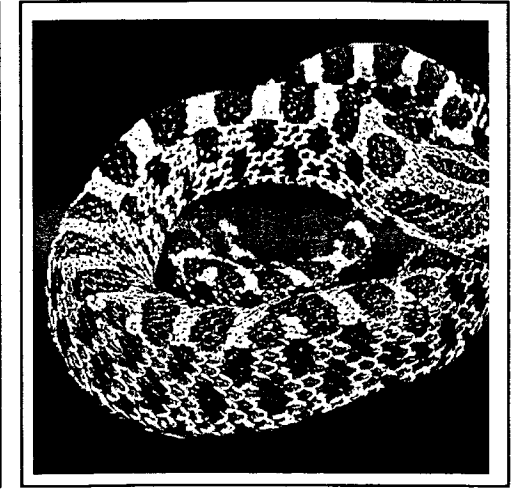
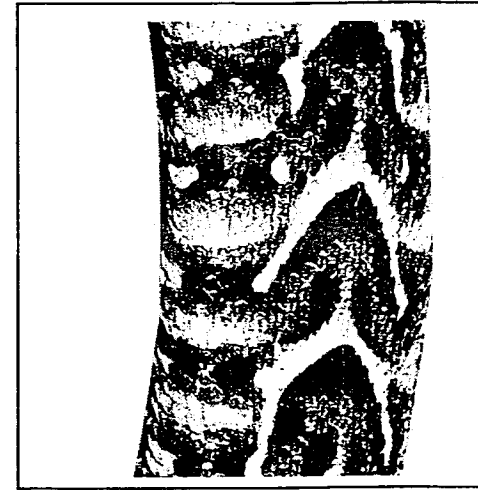
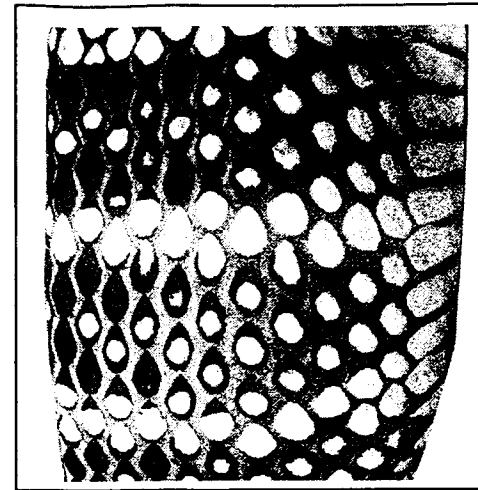
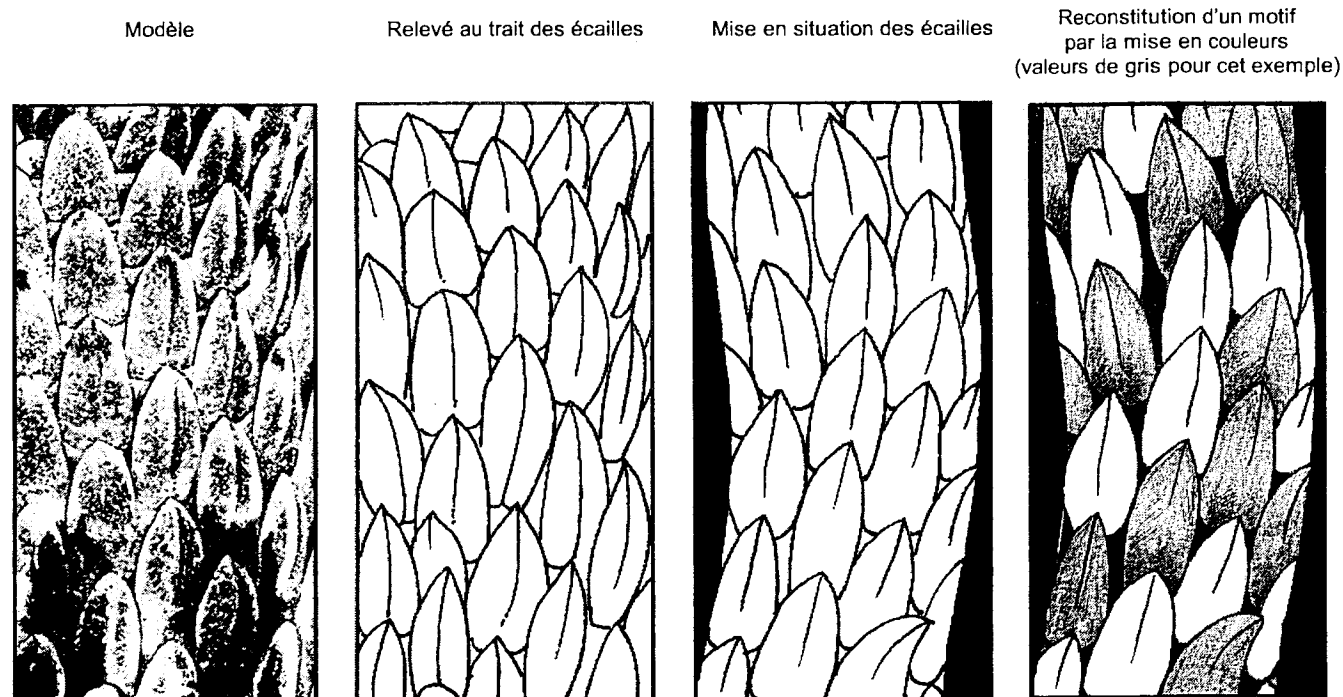
Pour cela vous devez :

- relever au trait, comme dans l'exemple ci-dessous, la forme et l'organisation des écailles.
Réalisation au crayon HB sur le folio 2/2.
- reproduire les écailles sur le serpent, comme dans l'exemple ci-dessous, dans la partie délimitée par des pointillés en respectant :
 - les proportions.
 - la forme et l'organisation des écailles.
 - le mouvement du serpent (courbes, superposition).
- colorer les écailles pour reconstituer un des motifs de peaux proposés ci-contre (voir exemple ci-dessous en valeurs de gris). Vous pouvez utiliser :
le rouge pour le radis / l'orange pour la carotte / le vert foncé pour le poireau / le vert clair pour le concombre / le noir pour le radis noir.
Réalisation aux crayons de couleur.

Évaluation :

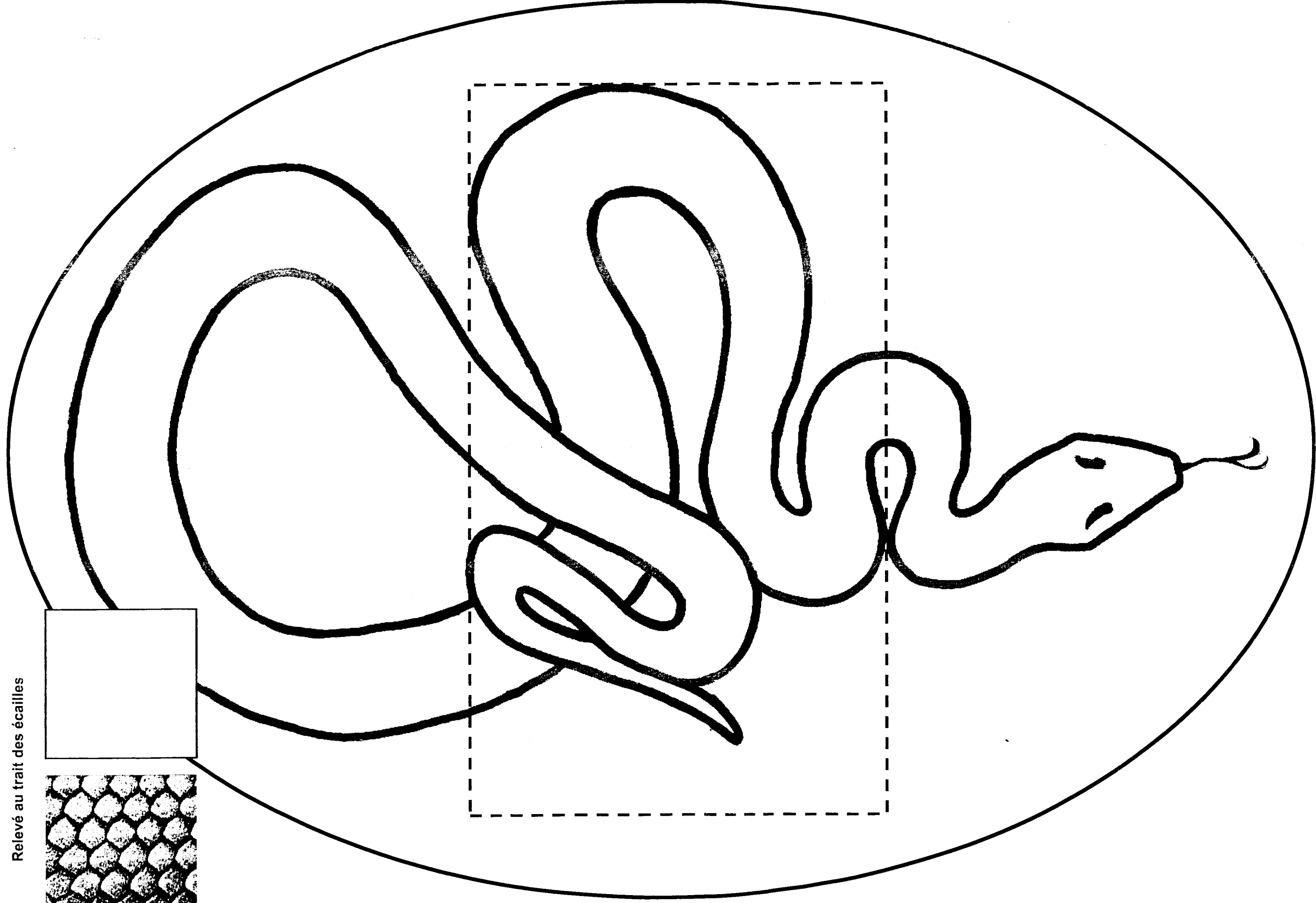
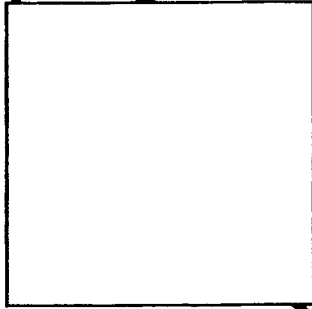
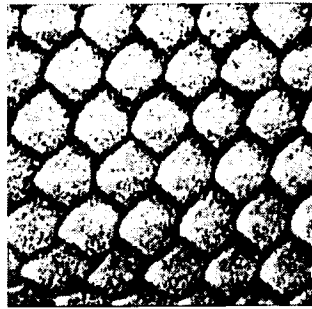
- justesse du relevé des écailles (forme et organisation).....2 points
- mise en situation des écailles (respect des proportions, du mouvement et de la superposition)....8 points
- reconstitution d'un motif et mise en couleurs en fonction des légumes choisis.....7 points
- qualités plastique et technique.....3 points

EXEMPLE :



B.P.	Spécialité : Charcutier traiteur	Durée :	Session :
		1h	2005
Épreuve : E3 Arts appliqués		Coefficient :	Folio :
N° Sujet : 05 - 1601		1	1 / 2

Relevé au trait des écailles



B.P.

Spécialité : Charcutier traiteur

Durée : 1h
Session : 2005

Épreuve : E3 Arts appliqués

N° Sujet : 05 - 1601

Coefficient : 1
Folio : 2 / 2