

SESSION 2005

Brevet professionnel COUVREUR

E3

**U3 Réparation et maintenance
Préventive**

Candidat n°

DOSSIER DE L'EPREUVE ECRITE

Mise en relation des compétences, des savoirs technologiques associés et des questions

Numéro de la question	Compétences évaluées	Savoirs technologiques associés	
Partie 1	a)	C 1.1	S 7.4
	b)	C 1.2	S 5.1
	c)	C 2.3	S 7.3
Partie 2	a)	C 4.2	S 1.1 / S 7.3
	b)	C 2.2	S 1.2 / S 3.1
	c)	C 1.2 / C 2.1	S 7.3
	d)	C 3.1 / C 4.2	S 3.3

Note : / 130

Note : / 20

Brevet professionnel COUVREUR	N° Examen : 450-23211	Sujet N°	Session 2005
E3 : Réparation et maintenance préventive -Unité U3	Coefficient : 3	Durée : 3 h 00	folio 1/6

SITUATION

Votre entreprise a été contactée par le propriétaire de la demeure, car ce dernier a constaté que tous les passe - barres mentionnés dans le descriptif n'ont pas été installés.
On vous demande de résoudre les points suivants :

ON VOUS DONNE

DOSSIER TECHNIQUE / DOCUMENTATION	PAGES
Une vue de dessus d'une habitation individuelle.	D.R.3
Une documentation sur le passe-barre.	
Dossier de l'épreuve écrite. Un document SITUATION .	

DOSSIER REPONSE	FICHES
Partie 1, questions (a - b) Partie 1, question (c)	D.R. 1 D.R. 3
Partie 2, questions (a - b - c).	D.R. 2

ON VOUS DEMANDE

<p>1°) a) De calculer la surface en plan du versant exposé au Sud.</p> <p>b) De calculer le nombre de passe-barre susceptible de servir de ventilation pour le versant cité, sachant que la surface d'une ventilation est de 28cm^2 ($1/3000^{\text{ème}}$ de la surface)</p> <p>c) De schématiser l'emplacement des passe – barres sur la vue en plan. (mettre une X) (document ci joint DR 3).</p>
<p>2°) a) De citer le nom de l'intoxication ou du trouble provoqué par le plomb.</p> <p>b) Lors d'une réalisation d'un ouvrage en plomb, un compagnon couvreur/plombier a été intoxiqué par ce métal. Quelles sont les règles d'hygiène élémentaires qu'il aurait dû respecter.</p> <p>c) De rédiger le mode opératoire lié à la pose d'un passe – barre. (Ce travail comprend texte et schématisation).</p> <p>d) De réaliser et poser le passe – barre.</p>

ON EXIGE

- Un résultat arrondi au m2 supérieur	/ 5
- Que la quantité de chatières soit exacte .	/ 10
- Que le positionnement soit rationnel .	/ 5
- Que le terme soit exact.	/ 2
- Au minimum 4 exemples .	/ 8
- Que les documents écrits ou croquis réalisés soient facilement exploitables.	/ 20
- Que la pose soit conforme aux règles de l'art.	/ 80
TOTAL :	/ 130
NOTE :	/ 20

DOCUMENT REPONSE

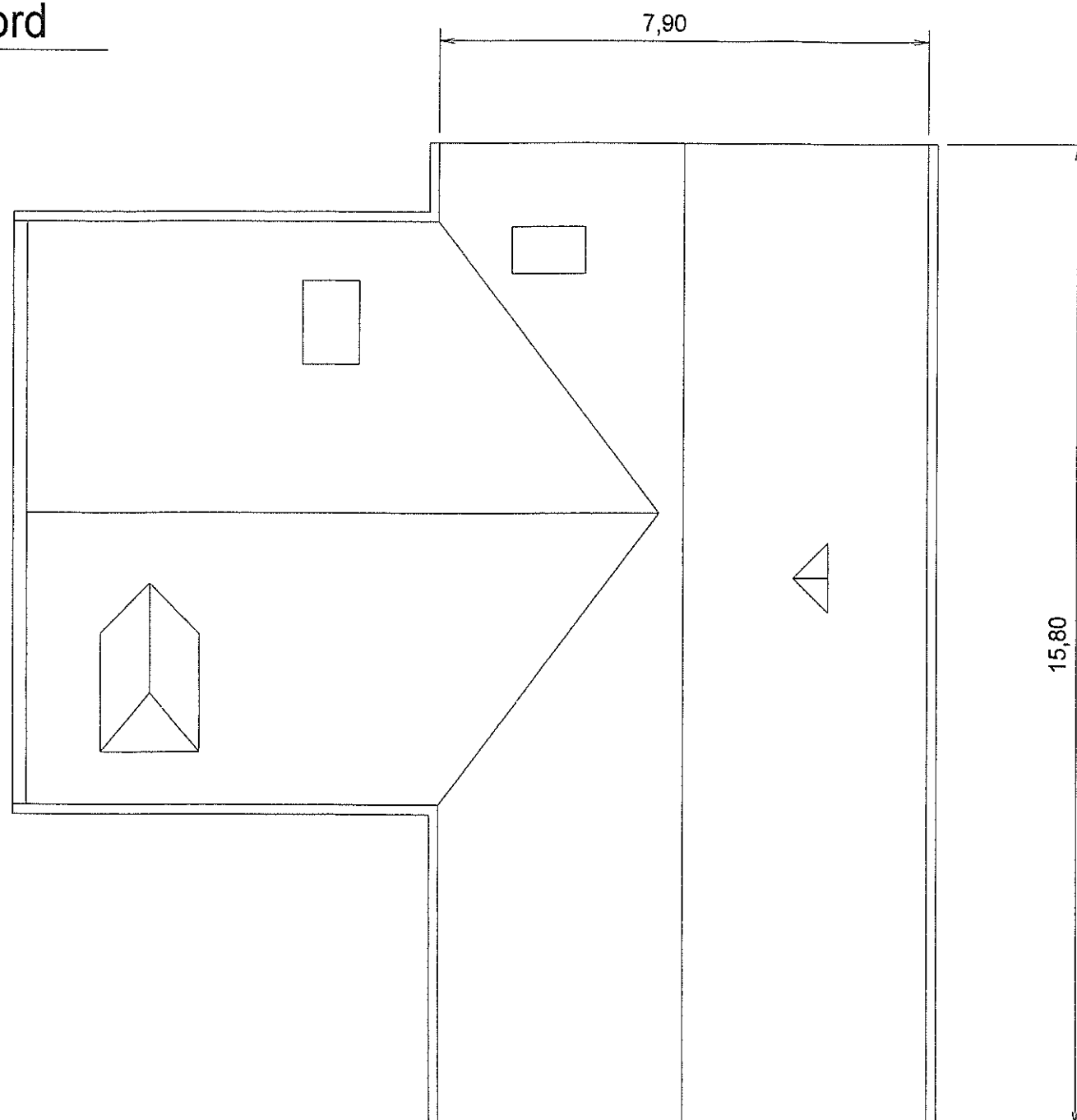
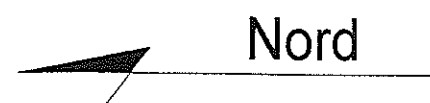
D.R 1

Phases	Désignations	Justifications et calculs	Barème

DOCUMENT REPONSE

D.R 2

Phases	Renseignements Techniques	Croquis	Barème



VUE DE DESSUS (Echelle 1:100)

U 3 REPARATION ET MAINTENANCE
PREVENTIVE

REALISATION ET POSE D'UN OUVRAGE.

Sur le support, entre la noue et la rive à noquets, au dernier rang d'ardoise posé.

Vous réaliserez la pose du passe-barre, que vous avez confectionné, suivant les règles d'étanchéité.

Ne pas effectuer l'opération de perçage

FICHE D'EVALUATION

Réalisation de l'ouvrage :

1° façonnage.	/20	
2° assemblage.	/10	
3° soin.	/10	/40

Pose de l'ouvrage :

1° Respect de la position.	/10	
2° Fixation.	/10	
3° Raccordement sur ardoise.	/20	/40

TOTAL : /80

N° du candidat ou du support :

NOTE : /20

