

BREVET PROFESSIONNEL COIFFURE OPTION A & B

SESSION 2005

Sujet

Epreuve E3-U30 : Sciences et Technologies

Coefficient 5 Durée 3 Heures

16 pages		Cadres réservés aux correcteurs
↪ Pages 1 à 7	- Technologie et Méthodes	/ 40 points
↪ Pages 8 à 11	- Biologie Appliquée	/ 20 points
↪ Pages 12 à 14	- Sciences Physiques	/ 10 points
↪ Pages 15 à 16	- Cadre Organisationnel	/ 30 points
↪ 3 Annexes		
	TOTAL	/ 100
		/ 20


LES TECHNOLOGIES ET METHODES

40 Points

I . LES SHAMPOOINGS

1 . Citer dans le tableau suivant les bases lavantes généralement utilisées dans la fabrication des shampoings du type de l'annexe I (catégorie, type, schéma de la molécule, charge, caractéristiques) :

(6.5 points)

Catégorie	Type	Schéma	Charge et caractéristiques
			

SESSION 2005

Sujets

TIRAGE

EXAMEN : BREVET PROFESSIONNEL

CODE EXAMEN

SPECIALITE : COIFFURE Option A & B

33605 - 33606

EPREUVE : E3-U30 Sciences et Technologie

Durée : 3 Heures

Coef : 5

Page : 1 / 16

2 . Citer les produits d'addition utilisés pour la fabrication des shampoings du type de l'annexe I ainsi que leurs actions :

(4.5 points)

PRODUITS D'ADDITION	ACTION	
Les actifs de conservation et de présentation		
Les actifs d'embellissement		

		SESSION 2005	Sujets	TIRAGE
EXAMEN	: BREVET PROFESSIONNEL	CODE EXAMEN		
SPECIALITE	: COIFFURE Option A & B	33605 - 33606		
EPREUVE	: E3-U30 Sciences et Technologie	Durée :	3 Heures	Page : 2 / 16
		Coef :	5	

3. Citer la catégorie de shampoing dont fait partie le produit annexe I et définir ses caractéristiques : (3 points)

-

-

.....

4. Citer la catégorie de shampoing dont fait partie le produit annexe II et définir ses caractéristiques : (2,5 points)

-

-

.....

II . LES FERS

1. Compléter le tableau à l'aide de l'annexe III :

(4 points)

N°	ELEMENTS	FONCTIONS
1		
2		
3		
4		
5		
6		
7		
8	Plaque en céramique	Permet de chauffer les mèches pour obtenir une déformation temporaire des cheveux
9		

		SESSION 2005	Sujets	TIRAGE
EXAMEN	: BREVET PROFESSIONNEL		CODE EXAMEN	
SPECIALITE	: COIFFURE Option A & B		33605 - 33606	
EPREUVE	: E3-U30 Sciences et Technologie		Durée : 3 Heures	Page : 3 / 16
			Coef : 5	

III . LA COLORATION

Mme Mijon a rendez -vous avec vous pour une couleur.

Sa dernière couleur remonte à 4 mois et comme à chaque visite elle souhaite une coloration d'oxydation « blond dorée ».

Elle a une chevelure de base naturelle 6 avec 15% de cheveux blancs.

1 . Compléter les tableaux pour satisfaire la demande de Mme Mijon (étapes techniques) :

(1^{er} tableau 2.5 points)

Etape N°I	Produit utilisé	Conditionnement et conditions de stockage du produit

		SESSION 2005	Sujets	TIRAGE
EXAMEN	: BREVET PROFESSIONNEL	CODE EXAMEN		
SPECIALITE	: COIFFURE Option A & B	33605 - 33606		
EPREUVE	: E3-U30 Sciences et Technologie	Durée :	3 Heures	
		Coef :	5	Page : 5 / 16

(2^{ème} tableau 7.5 points)

Etape N° II	Produits utilisés	Composition	Rôles								
		-									
		Exemples :									
		-									
		-									
		-									
		Exemples :									
		-									
		-									
		-									
		-									

		SESSION 2005		Sujets		TIRAGE	
EXAMEN : BREVET PROFESSIONNEL				CODE EXAMEN			
SPECIALITE : COIFFURE Option A & B				33605 - 33606			
EPREUVE : E3-U30 Sciences et Technologie				Durée :	3 Heures		
				Coef :	5	Page : 6 / 16	

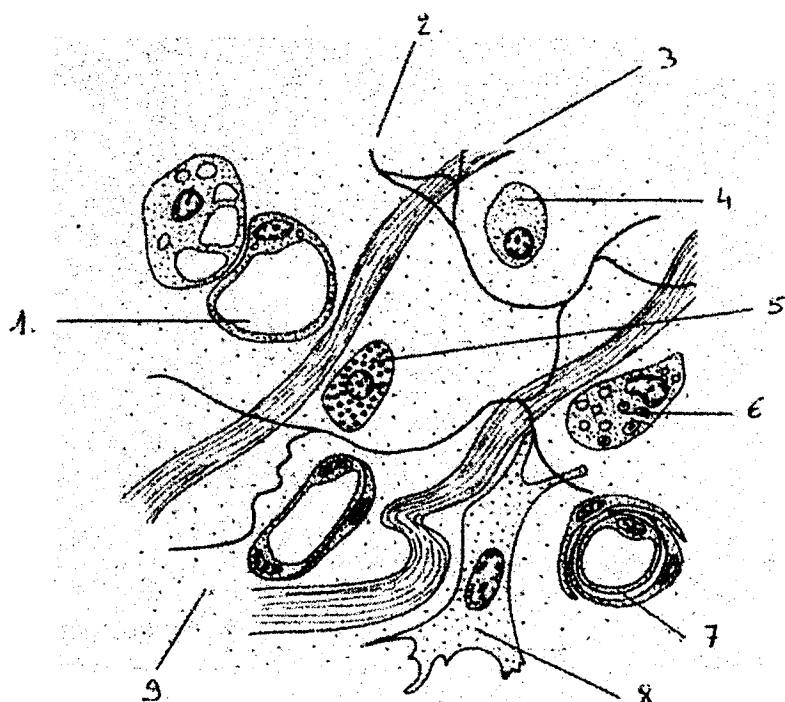
(3^{ème} tableau 3.5 points)

Etape N° III	Produits utilisés	Rôles

	SESSION 2005	Sujets		TIRAGE
EXAMEN : BREVET PROFESSIONNEL		CODE EXAMEN		
SPECIALITE : COIFFURE Option A & B		33605 - 33606		
EPREUVE : E3-U30 Sciences et Technologie		Durée :	3 Heures	
		Coef :	5	Page : 7 / 16

1. LE DERME

1.1. Compléter le tableau en annotant le schéma de la structure du derme et en indiquant le rôle des différents constituants.



Structure du derme

D'après Biologie pour un coiffeur de S. Viale, Edition Casteille

CONSTITUANTS	RÔLE
1.	
2.	
3.	
4.	
5.	
6.	
7.	
8.	
9.	

	SESSION 2005	Sujets	TIRAGE
EXAMEN : BREVET PROFESSIONNEL		CODE EXAMEN	
SPECIALITE : COIFFURE Option A & B		33605 - 33606	
EPREUVE : E3-U30 Sciences et Technologie		Durée : 3 Heures	
		Coef : 5	Page : 8 / 16

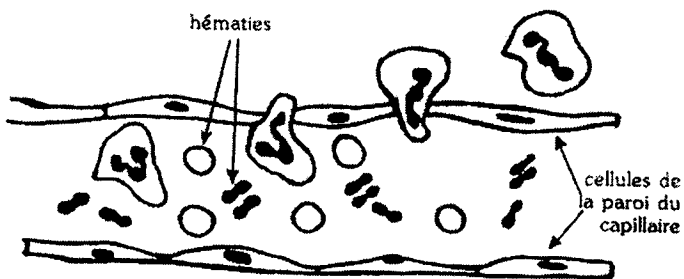
1.2. Indiquer et justifier le type de tissu dont fait partie le derme.

1.3. Certaines des cellules sont issues du sang. Les citer.

2. LE SYSTEME IMMUNITAIRE

2.1. Donner un titre aux schémas ci-dessous :

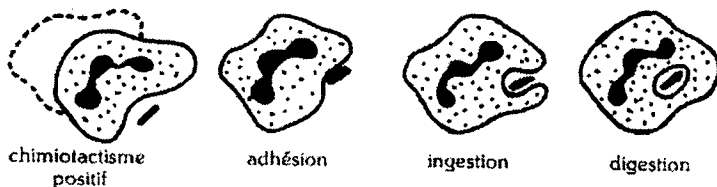
Un polynucléaire franchit la paroi d'un capillaire sanguin.



D'après La Coiffure de RUBIN
Edition Lanore

Titre 1 : _____

Un granulocyte (polynucléaire)
englobe une bactérie dans une vacuole digestive.



Titre 2 : _____

2.2. Indiquer le nom de la réaction de l'organisme au cours de laquelle ont lieu ces phénomènes :

2.3. Citer les 4 signes caractéristiques de cette réaction :

-
-
-
-

		SESSION 2005	Sujets	TIRAGE
EXAMEN	: BREVET PROFESSIONNEL		CODE EXAMEN	
SPECIALITE	: COIFFURE Option A & B		33605 - 33606	
EPREUVE	: E3-U30 Sciences et Technologie		Durée : 3 Heures	
			Coef : 5	Page : 9 / 16

3. L'ALLERGIE

3.1. Définir l'allergie

3.2. Indiquer le nom donné à une substance responsable de l'allergie et donner 4 exemples.

Nom : _____

Exemples : _____

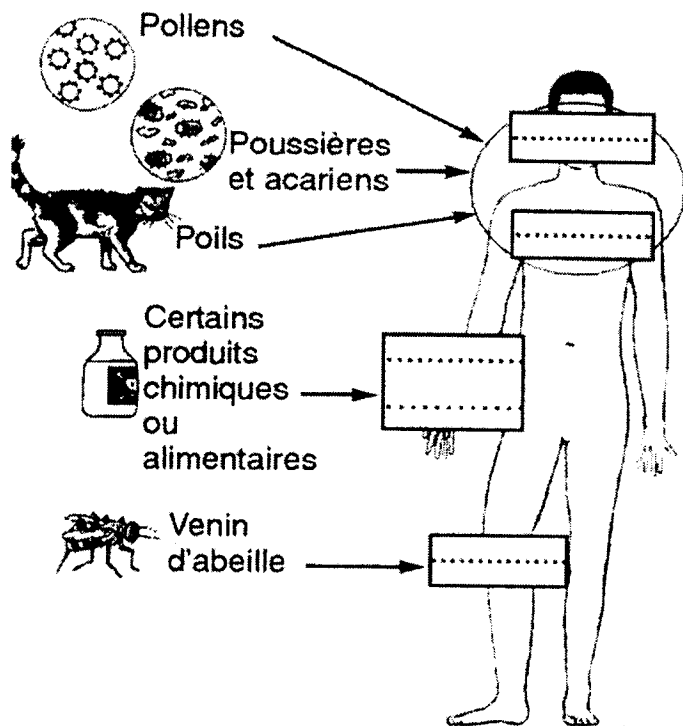
3.3. Le mécanisme de la réaction allergique se déroule en 2 étapes. Décrire le mécanisme.

1^{ère} étape :

2^{ème} étape :

3.4. Indiquer les réactions allergiques évoquées sur le schéma.

		SESSION 2005	Sujets	TIRAGE
EXAMEN	: BREVET PROFESSIONNEL		CODE EXAMEN	
SPECIALITE	: COIFFURE Option A & B		33605 - 33606	
EPREUVE	: E3-U30 Sciences et Technologie		Durée : 3 Heures	
			Coef : 5	Page : 10 / 16

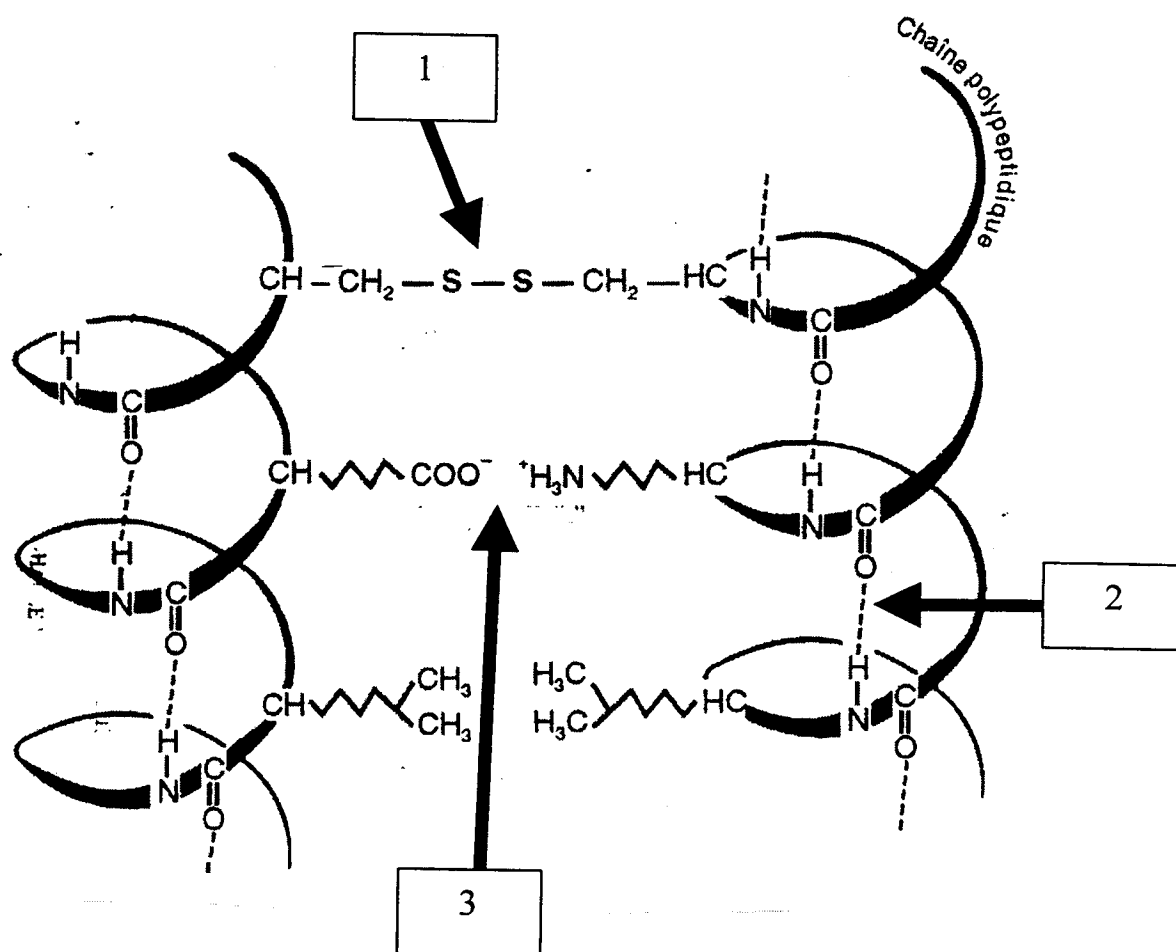


D'après Biologie pour un coiffeur de S. Viale, Edition Casteilla

		SESSION 2005	Sujets	TIRAGE
EXAMEN	: BREVET PROFESSIONNEL		CODE EXAMEN	
SPECIALITE	: COIFFURE Option A & B		33605 - 33606	
EPREUVE	: E3-U30 Sciences et Technologie		Durée : 3 Heures	
			Coef : 5	Page : 11 / 16

1^{ère} partie :

La kératine est l'un des principaux constituants des cheveux.
C'est une macromolécule représentée partiellement et de manière schématique ci-dessous :



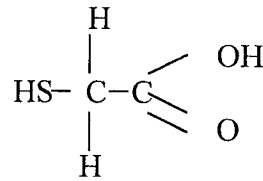
1. Expliquer ce qu'est une macromolécule.

2. Préciser le nom des liaisons-1; 2 et 3 figurant sur le schéma ci-dessus.

Numéro de la liaison	1	2	3
Nom de la liaison			

	SESSION 2005	Sujets	TIRAGE
EXAMEN : BREVET PROFESSIONNEL		CODE EXAMEN	
SPECIALITE : COIFFURE Option A & B		33605 - 33606	
EPREUVE : E3-U30 Sciences et Technologie		Durée : 3 Heures	
		Coef : 5	Page : 12 / 16

3. Lorsque le cheveu est mouillé, quelles sont les liaisons de la kératine qui sont altérées ?
4. Au cours d'une permanente alcaline, un coiffeur utilise de l'acide thioglycolique de formule développée :



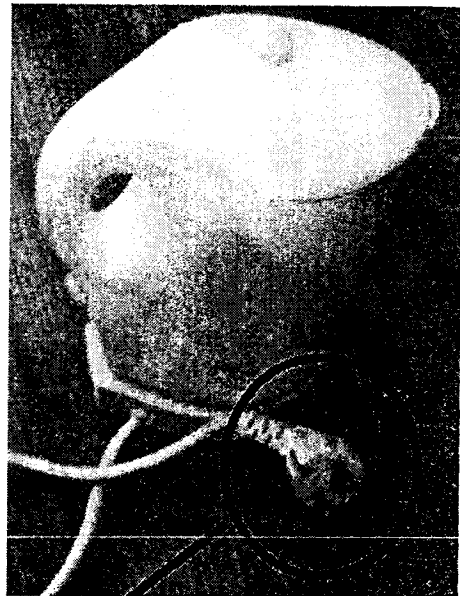
a. Entourer les groupements fonctionnels de cette molécule et les nommer.

b. Lors d'une permanente, la kératine subit une réaction d'oxydoréduction. Quelle est la liaison de la kératine altérée au cours de cette réaction chimique ?

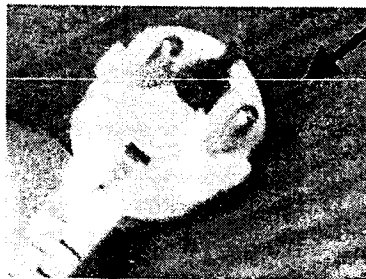
2^{ème} partie :

Dans le salon de coiffure se trouve un chauffe-eau permettant au coiffeur de préparer des boissons chaudes à ses clients lorsque l'attente commence à devenir trop longue.

1. A quelle classe appartient cet appareil ? Justifier la réponse.
2. Le chauffe eau contient une résistance de valeur $R = 500 \Omega$. Il est alimenté par une tension de 220 V. Calculer l'intensité le traversant.



Arrondir au centième.



		SESSION 2005	Sujets	TIRAGE
EXAMEN	: BREVET PROFESSIONNEL		CODE EXAMEN	
SPECIALITE	: COIFFURE Option A & B		33605 - 33606	
EPREUVE	: E3-U30 Sciences et Technologie		Durée : 3 Heures	
			Coef : 5	Page : 13 / 16

3. Deux sèche cheveux consommant chacun 5A sont branchés sur une multiprise protégée par un disjoncteur de calibre 14 A. Peut-on brancher le sèche cheveu sur cette multiprise ? Justifier la réponse.

4. Le coiffeur remarque également sur le tableau électrique un dispositif sur lequel il relève l'indication « disjoncteur différentiel ». Expliquer le principe de fonctionnement d'un disjoncteur différentiel.

		SESSION 2005	Sujets	TIRAGE
EXAMEN	: BREVET PROFESSIONNEL		CODE EXAMEN	
SPECIALITE	: COIFFURE Option A & B		33605 - 33606	
EPREUVE	: E3-U30 Sciences et Technologie		Durée : 3 Heures	
			Coef : 5	Page : 14 / 16

CADRE ORGANISATIONNEL ET REGLEMENTAIRE DE L'ACTIVITE

30 Points

1 . Donner la définition et les fonctions d'un produit cosmétique :

(4 points)

.....
.....
.....
.....

2 . Donner la définition d'un médicament : —

(2 points)

.....
.....
.....

3 . Citer l'élément principal contenu dans la loi du 27 décembre 1973 :

(2 points)

.....
.....
.....

4 . Citer le document qui contient la réglementation relative aux conditions de travail dans la profession :

(2 points)

.....

5 . Citer l'élément que réglementent les lois du 23 mai 1946 et du 5 juillet 1996 :

(2 points)

.....
.....

		SESSION 2005	Sujets	TIRAGE
EXAMEN	: BREVET PROFESSIONNEL		CODE EXAMEN	
SPECIALITE	: COIFFURE Option A & B		33605 - 33606	
EPREUVE	: E3-U30 Sciences et Technologie		Durée : 3 Heures	
			Coef : 5	Page : 15 / 16

6 . Citer les éléments qui permettent d'améliorer les conditions de travail :

(9 points)

.....

.....

.....

.....

.....

.....

.....

.....

.....

.....

7 . Dans un souci d'hygiène vis-à-vis de votre clientèle, vous songez aux produits jetables.
Citer les avantages et les inconvénients de leurs utilisations :

(9 points)

PRODUITS	AVANTAGES	INCONVENIENTS
Peignoir		
Kimono		
Poncho		
Cape		
Serviette		

	SESSION 2005	Sujets		TIRAGE
EXAMEN	: BREVET PROFESSIONNEL	CODE EXAMEN		
SPECIALITE	: COIFFURE Option A & B	33605 - 33606		
EPREUVE	: E3-U30 Sciences et Technologie	Durée :	3 Heures	Page : 16 / 16
		Coef :	5	

L'ORÉAL
PROFESSIONNEL
PARIS

1500 ml
power care
color

SOS REPAIR SYSTEM
shampooing réparateur cheveux colorés très sensibilisés
repair shampoo for very sensitised coloured hair
champú reparador para cabellos coloreados muy sensibilizados

1500 ml 50.7 fl.oz.
série expert

F Shampooing Powercare Color : nourrit intensément et répare les cheveux colorés / décolorés très sensibilisés. Un démaillage spectaculaire, une couleur plus belle et durable. **SOS Repair System** : protéine activée, polymère protecteur et céramide. Mode d'emploi : bien répartir sur cheveux mouillés. Emulsionner. Rincer soigneusement. Procéder à 2 applications si nécessaire. En cas de projection dans les yeux, les rincer immédiatement. **Vente réservée aux coiffeurs.** L'Oréal Professionnel 14, rue Royale 75008 PARIS / Canada, Montréal H4T 1K5 / N.Y. - L'Oréal S.A. - B. 1000 BRU / L'ORÉAL SUISSE S.A., Genève

GB/USA Powercare Color Shampoo : intense nourishment and repair for very sensitised, coloured or pre-lightened hair. Spectacular demasking, beautiful colour that lasts. **SOS Repair System** : activated protein, protective polymer and ceramide. Directions for use : spread evenly through wet hair. Lather. Rinse carefully. Repeat the process if necessary. In case of contact with eyes, rinse immediately. **Exclusive to your professional hairdresser. For professional use only.** L'Oréal USA, Inc., Dist. New York, NY, 10017 / London W6 8AZ

E Champú Powercare Color : nutre intensamente y repara los cabellos coloreados / decolorados muy sensibilizados. Para un cabello muy fácil de desenredar, un color más bello y duradero. **SOS Repair System** : proteína activada, polímero protector y ceramida. Modo de empleo : repartir sobre cabellos mojados. Emulsionar. Aclarar cuidadosamente. Proceder a dos aplicaciones si fuera necesario. En caso de contacto con los ojos, lavarlos inmediata y abundantemente con agua. **Uso y venta exclusivo profesional. paluquero.** L'ORÉAL DIVISION PRODUCTOS PROFESIONALES S.A., Pajaritos, 43 28007 Madrid

I Shampoo Powercare Color : nutre intensamente e ripara i capelli colorati/decolorati molto sensibilizzati. Una districciabilità sorprendente, un colore più bello e durevole. **SOS Repair System** : proteina attiva, polimero protettivo e ceramide. Come si usa : distribuire in modo uniforme sui capelli bagnati. Emulsionare. Sciocquare con cura. Se necessario, procedere a 2 applicazioni. In caso di contatto con gli occhi, sciocquare immediatamente. **Vendita riservata ai parrucchieri.** L'ORÉAL-DIVISION PRODUITS PROFESSIONNELS-PARIS, distr. Italia via Garibaldi 42, Torino

P Shampoo Powercare Color : nutre intensamente e repara os cabelos com coloração/decolorados muito sensibilizados. Um desembaraçar espectacular, uma cor mais bela e durável. **SOS Repair System** : proteína activada, polímero protector e ceramida. Instruções de utilização : repartir bem em cabelos molhados. Emulsionar. Passar cuidadosamente por água. Proceder a 2 aplicações, se necessário. Em caso de contacto com os olhos, passar imediatamente por água. **Venda reservada a cabeleireiros.** L'ORÉAL Portugal, LDA, R. Dr. Ant^o L. Borges, 7 - Miraflores 1495 - 131 Alges

D Powercare Color Shampoo : Intensive Pflege- und Aufbauwirkung für stark sensibilisiertes coloriertes / blondiertes Haar. Leicht kämmbares Haar. Für eine noch schönere und langbleibere Coloration. **SOS Repair System** : Formel mit aktivem Proteinderivat, schützendem Polymer und Ceramid. Gebrauchsanweisung : Gleichmäßig auf feuchtem Haar verteilen. Aufemulgieren. Sorgfältig ausspülen. Falls notwendig, die Anwendung wiederholen. Sofort Augen spülen, falls das Erzeugnis mit den Augen in Berührung gekommen ist. **Coiffeur-exklusive Formel.** L'Oréal Professionnel PARIS, Kärlstrasse - Wien. L'ORÉAL SUISSE S.A., Genève

NL Powercare Color Shampoo : intens voedend en herstellend voor zeer gevoelig gekleurd / ontkleurd haar. Buitengewoon snelle ontwarving, een mooie en duurzame kleur. **SOS Repair System** : geactiveerde proteïne, beschermende polymeer en ceramide. **Gebuitsaamwijzing** : gelijkmatig verdeelen over het natte haar. Emulgeren. Zorgvuldig uitspoelen. Zo nodig de behandeling herhalen. Bij contact met de ogen, onmiddellijk uitspoelen. Verkoop uitsluitend aan/door kapsalons. N.V. - L'ORÉAL B.V. PB 444-2400 Alphen a/d Rijn - N.V. L'ORÉAL S.A., 1000 BRU.

DK/N Powercare Color shampoo til meget sensibelt, farvet hår. Tilfører intens pleje og genopbygger meget sensibelt, farvet / affarvet hår. Håret bliver let at røre ud, farven bliver smukkere og bevares længere. **SOS Repair System**: indeholder aktiveret protein, beskyttende polymerer og ceramider. **Brugsanvisning**: Fordel shampooen i vådt hår, og få den til at skumme. Skyl grundigt. Gentag behandlingen, hvis det er nødvendigt. Et produktet kommer i øjnene, skal de straks skylles. **Sælges kun hos frisører.** L'ORÉAL Danmark A/S, København - L'ORÉAL Norge A/S, 1301 Sandvika

S Powercare Color shampoo till mycket känsligt, färgat hår: ger intensiv näring och reparerar färgat / blekt, mycket känsligt hår. Håret blir lätt att reda ut, färgen blir vackrare och håller längre. **SOS Repair System**: innehåller aktiverat protein, skyddande polymerer och ceramider. **Bruksanvisning**: massera in i vått hår, skölj väl och upprepa om så behövs. Skölj genast ögonen om produkten kommer i kontakt med dem. Säljs endast hos frisörer. L'ORÉAL Cosmétique France AB Stockholm

FIN Powercare Color-shampoo : ravitsee tehokkaasti hiusta ja korjaa värijätyvääntettyä ja vaurioituneet hiukset. Hiukset ovat erittäin helpot kammata, antaa kauniimman ja kestävämmän värin. **SOS Repair System** : aktiivinen proteiini, suojaava polymeeri ja ceramidi. Käyttöohje : levitä tasaisesti kosteisiin hiuksiin. Emulgoi. Huuhtele huolellisesti. Toista käsittely tarvittaessa. Jos tuotetta joutuu silmiin, huuhtele välittömästi. **Vain kampaamo- ja parturiliikkeistä.** L'ORÉAL Finland Oy, Espoo/Esbo

GR Powercare Color-Σαμπουάν για πολύ ευαίσθητα βαμμένα μαλλιά: τρέφει εντατικά και επανορθώνει τα πολύ ευαλωθέντα βαμμένα / νεκρολόγη μαλλιά. Τα μαλλιά γίνονται θεαματικά πιο ευκαλύπτεστα, το χρώμα ομορφαινει και διαρκεί περισσότερο. **SOS Repair System**: ενεργή πρωτεΐνη, προστατευτικό πολυμερές και κεραμίδια. Οδηγίες χρήσης: Απλώστε καλά σε βρεγμένα μαλλιά και αφροποιήστε. Ξεβγάλετε με άφθονο νερό. Προχωρήστε σε 2η εφαρμογή αν είναι απαραίτητο. Σε περίπτωση επαφής με τα μάτια, ξεπλύνετε αμέσως. Διατίθεται αποκλειστικά στα κομμωτήρια. L'ORÉAL HELLAS A.E., Α. Κηφισίας 36, Μαρούσι (ΑΠΡΙ)

INGREDIENTS: AQUA/WATER / SODIUM LAURETH SULFATE / DISODIUM COCAAMPHODIACETATE / SODIUM CHLORIDE / COCAMIDE MIPA / GYCOL DISTEARATE / POLYQUATERNIUM-10 / XYLENE GLYCOL / DISODIUM RICINOLEAMIDE / MEA-SULFOSUCCINATE / PARFUM/FRAGRANCE / TARTARIC ACID / SODIUM METHYLPARABEN / DIMETHYLAMINOETHYL METHACRYLATE / DIMETHYLAMINOETHYL METHACRYLATE / HYDROLYZED WHEAT PROTEIN / METHYLPARABEN / 2-OLEAMIDIO-1,3-DIOLECANEDOL C12/12Z

1500 ml e

EMB-VVP 99134B

L'Oréal Professionnel 14, rue Royale 75008 PARIS

Made in Spain - www.lorealprofessionnel.com

BY 357



- F** Shampooing Optimiseur Platino : lait spécifique post-décoloration. Élimine toutes traces de décoloration. Élimine toutes traces de décolorants. Favorise l'unisson de la nuance de recoloration éventuelle. Mode d'emploi : après décoloration, décapage et mèches. Bien répartir sur toute la chevelure, masser 1 à 2 minutes et rincer soigneusement. En cas de projection dans les yeux, rincer immédiatement. Vente réservée aux coiffeurs. L'Oréal Professionnel 14, rue Royale 75008 PARIS - Canada, Montréal H4T 1K5 - Made in E.C. N.V. - L'ORÉAL S.A. - B. 1000 BRU - LORSA S.A. GENÈVE
- GB** Optimiseur Platino Shampoo: a special post-lightening lotion. Eliminates all traces of lightening products. Guarantees an even result for toning. Directions for use: after lightening, colour removal and highlights. Spread evenly through hair, massage 1 to 2 minutes and rinse carefully. In case of contact with the eyes, rinse immediately. Exclusive to your professional hairdresser. London W6 8AZ
- E** Champú Optimiseur Platino: loción específica para después de la coloración. Elimina los restos de producto colorante. Unifica el tono en caso de nuevas coloraciones. Modo de empleo: Después de una coloración, reflejos y mechones. Repartir por todo el cabello, masajear 1 ó 2 minutos y aclarar cuidadosamente. En caso de contacto con los ojos, lavarlos inmediatamente y abundantemente con agua. Uso y venta exclusiva profesional peluquero. L'ORÉAL PROFESSIONAL S.A. Pajaritos 43, 28007 Madrid
- D** Optimiseur Platino Shampoo: Spezial-Reinigungsmilch zur Pflege nach der Blondierung. Beseitigt Bleichmittelreste. Unterstützt die Gleichmäßigkeit der eventuellen Neufärbung. Gebrauchsanweisung: Nach dem Blondieren, dem Farbabzug oder einer Strähnenbehandlung gleichmäßig auf das gesamte Haar verteilen, 1 bis 2 Minuten lang einmassieren und sorgfältig ausspülen. Bei Augenkontakt sofort mit Wasser ausspülen. Coiffeur-exklusive Formel. L'ORÉAL PARIS, Karlsruhe. LORSA S.A. GENÈVE
- NL** Optimiseur Platino Shampoo: specifieke verzorgingsmelk voor na het kleuren. Verwijdert alle sporen van ontkleuringsmiddelen. Heeft een gunstig effect op het egaliseren van de nieuwe kleurnuance. Gebruiksaanwijzing: na het ontkleuren en het verwijderen van de kleur op de haarlokken. Goed over de hele haardos verdelen, 1 à 2 minuten doormasseren en zorgvuldig uitspoelen. In geval van aanraking met de ogen, onmiddellijk uitspoelen. Verkoop uitsluitend aar/door-kapselons. L'ORÉAL B.V. PB 444-2400 AK Alphen a/d Rijn - N.V. L'ORÉAL S.A., 1000 BRU.
- I** Shampoo Optimiseur Platino: latte specifico post-décolorazione. Elimina qualsiasi traccia di decolorante. Favorisce l'uniformità dell'eventuale nuance di ricolorazione. Modo d'impiego: dopo la decolorazione, il decapaggio e le mèches. Distribuire bene su tutta la capigliatura, massaggiare per 1-2 minuti e risciacquare accuratamente. In caso di contatto con gli occhi, risciacquare immediatamente. Vendita riservata ai parrucchieri. L'ORÉAL-DIVISION PRODUITS PROFESSIONNELS-PARIS distr. Italia via Garibaldi 42, Torino
- P** Shampoo Optimiseur Platino: leite específico pós-descoloração. Elimina todos os vestígios de decolorantes. Favorece o unísono da cor em caso de nova coloração. Modo de utilização: após descoloração, decapagem e madeixas. Distribuir bem sobre todo o cabelo, massajar 1 a 2 minutos e enxaguar cuidadosamente. Em caso de contacto com os olhos, passar imediatamente por água. Venda reservada a cabeleireiros. L'ORÉAL Portugal, LDA. - R. Dr. Ant. L. Borges, 7 Miraflores 1495-131 Alagés
- DK/N** Optimiseur Platino shampoo: Specielt til brug efter affarvning. Fjerner enhver rest af affarvningsmiddel. Hjælper til at give en ensartet nuance far næste farvning. Brugsvejledning: Anvendes efter affarvning, afblegning og lyse striber. Fordel produkt grundigt i hele håret, massér i 1 til 2 minutter og skyl grundigt bagefter. Skyl øjeblikkeligt ved kontakt med øjnene. Kun til salonbrug. L'ORÉAL Capilax A/S, København - L'ORÉAL Norjal A/S, 1301 Sandvika
- S** Optimiseur Platino Shampoo: speciell efterbehandling efter avfärgning av håret. Tar bort alla avfärgningsrester. Framhäver harmonin mellan ny och ursprunglig hårfärg. Bruksanvisning: används efter avfärgning, avrensning och blekning. Appliceras jämt över hela hårbotten, massera 1 till 2 minuter och skölj därefter noggrant. Vid kontakt med ögonen, skölj omedelbart. Endast för yrkesmässig användning. L'ORÉAL Cosmétique France AB Stockholm
- FIN** Shampooing Optimiseur Platino: Erikoishampoo vaaleennuksen jälkeen. Poistaa kaikki vaaleennusainojäämät. Parantaa sävyn yhtenäisyyttä mahdollisen uudelleenvärjäamisen yhteydessä. Käyttöohje: Vaaleennuksen, värinpoiston ja raitojen jälkeän. Levitä hyvin koko hiuspohjaan, hiero 1-2 minuuttia ja huuhtele huolellisesti. Mikäli ainetta joutuu silmiin, huuhtele välittömästi. Vain kampaamo-ja parturiliikkeistä. L'ORÉAL Finland Oy, Espoo/Esbo
- GR** Σαμπουάν Optimiseur Platino: σε γαλακτώδη μορφή - για μετά το ξάνογμο. Εξολοίγει όλα τα κατάλοιπα των προϊόντων χημείας. Βοηθά στην ομοιομορφία του ενδεχόμενου ρεφέ. Οδηγίες χρήσης: μετά τη χημολογασία, καθαρίσμο ή μεξ, σπλάστε προσεκτικά σε όλα τα μαλλιά. Κάνετε μασάζ 1 έως 2 λεπτά και ξεπλύνετε προσεκτικά. Σε περίπτωση επαφής με τα μάτια, ξεπλύνετε ομέως. Διατίθεται αποκλειστικά στα κομμωτήρια. ANEAKOP A.E., Α. Κριπίνας 36, Μαρούσι. ΠΑΡΙΣ

INGREDIENTS : AQUAWATER / TEA-LAURYL SULFATE / DISODIUM COCOAMPHODIACETATE / GLYCOL DISTEARATE / SODIUM THIOSULFATE / DECETH-3 / PENTASODIUM PENTETATE / METHYL PARABEN / PROPYL PARABEN / PARFUM / FRAGRANCE

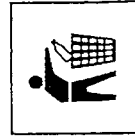
C8411/3

L'Oréal Professionnel

14, rue Royale 75008 PARIS - Made in E.C.

500 ml e

EMB-VVP 99134B

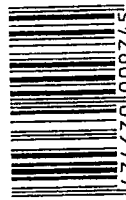


1 0 0 0 0 6 9 5

BW352

SHAMPOOING

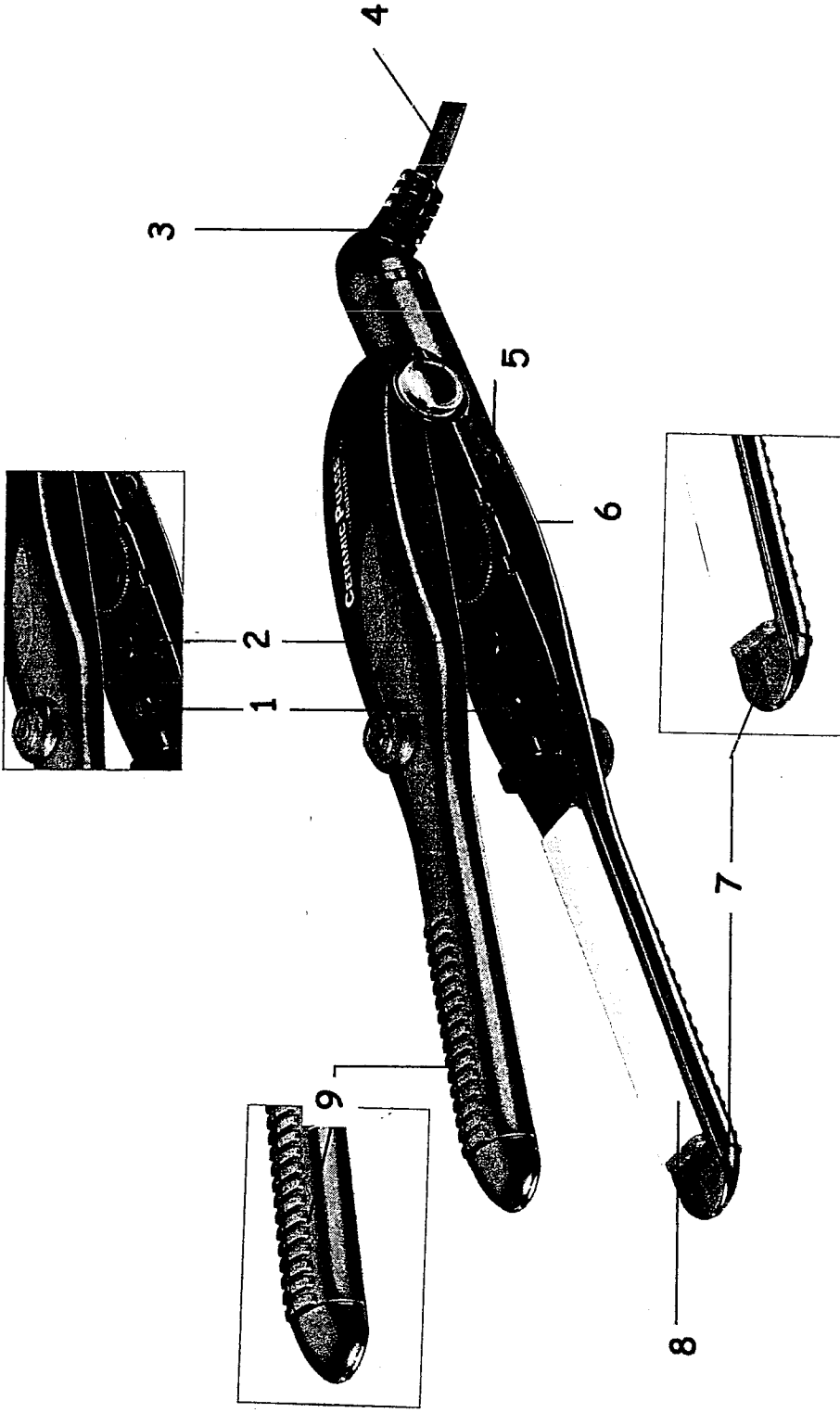
optimiseur
platino



3 1474630 009745

lait spécifique post-décoloration
special post-lightening lotion
loción específica para después de la decoloración

500 ml



Boite du Ceramic Straightening Iron
de Babyliss PRO