

POUR UN DEFILE DE MODE TRES « BOISE »

SUJET

Après avoir observé les documents 2 et 3, réalisez une coiffure dont les formes et les volumes évoqueront « l'arbre » (document 2).

Vous effectuerez votre dessin sur le gabarit ci-joint, feuillet 4.

La coiffure sera réalisée sur cheveux longs avec possibilité d'ajouter des postiches et des accessoires.

Pour la recherche de votre dessin, vous pouvez utiliser le modèle du document 4 ; sans le reproduire dans son intégralité.

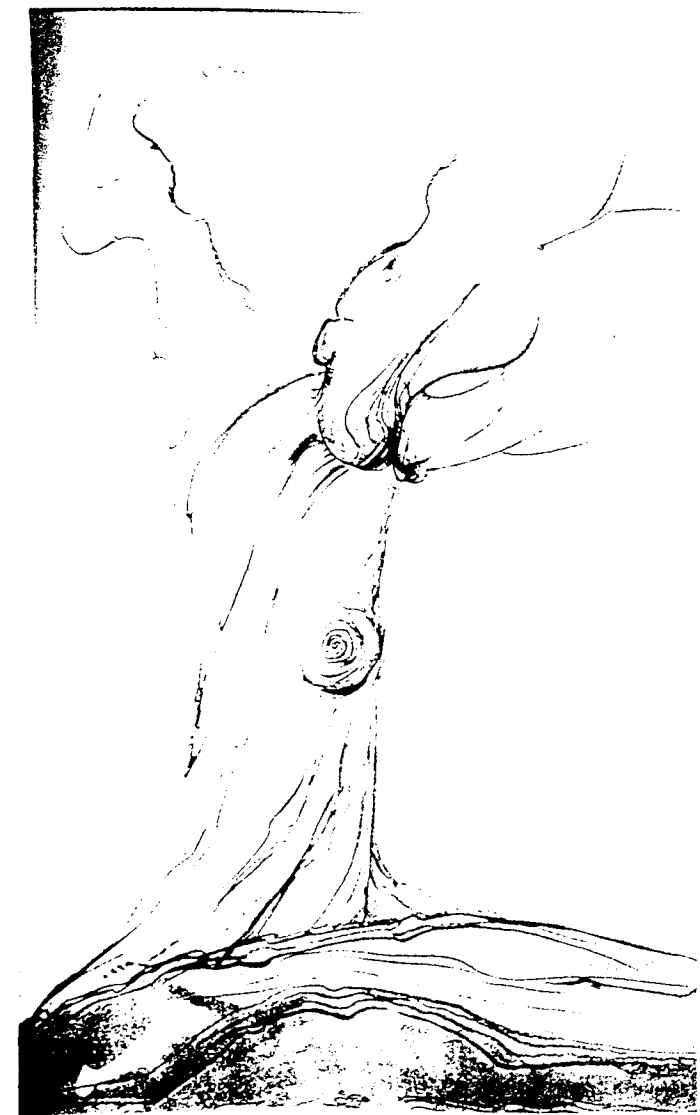
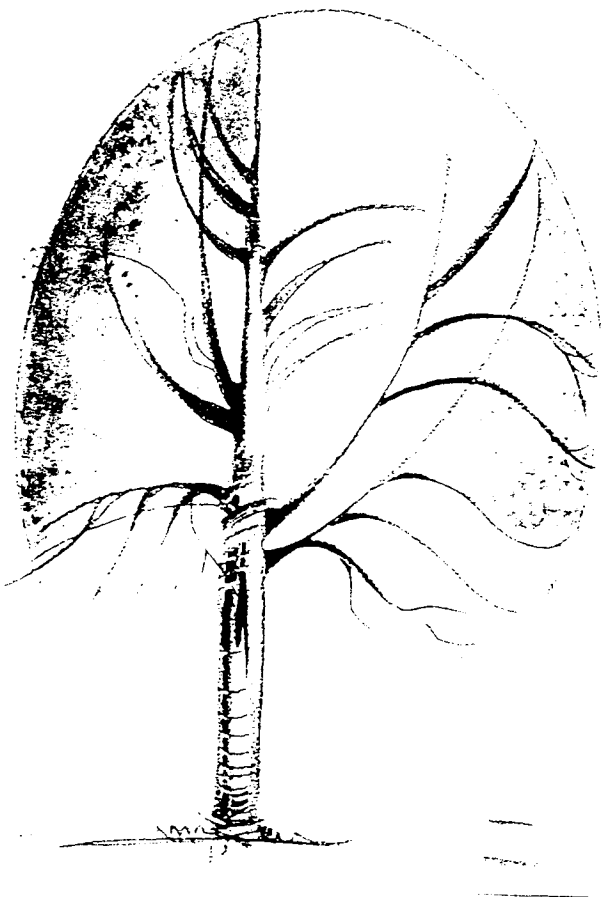
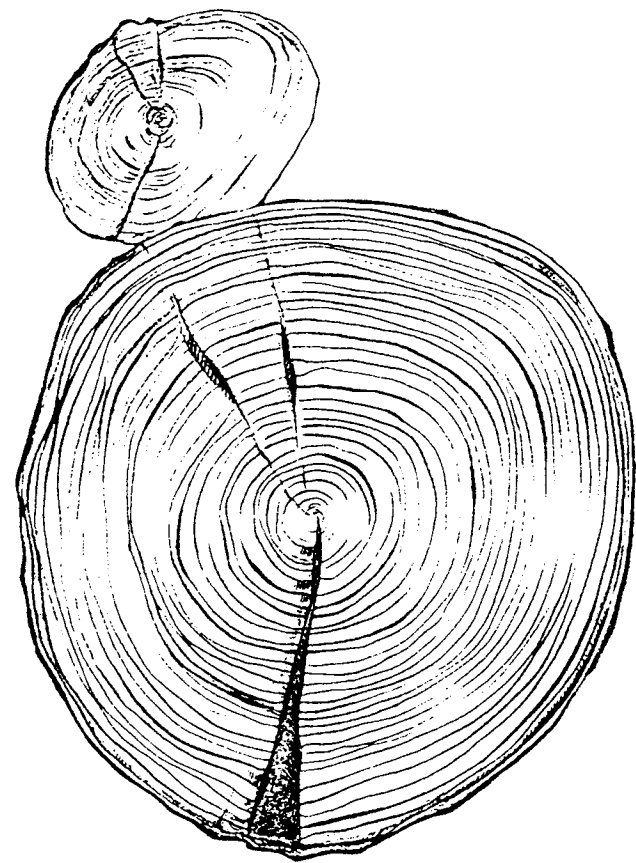
Vous traiterez votre dessin définitif en couleur sur le document 5 (canson) dans une harmonie chaude en insistant sur les rapports entre les volumes, la rythmique, le graphisme.

EVALUATION

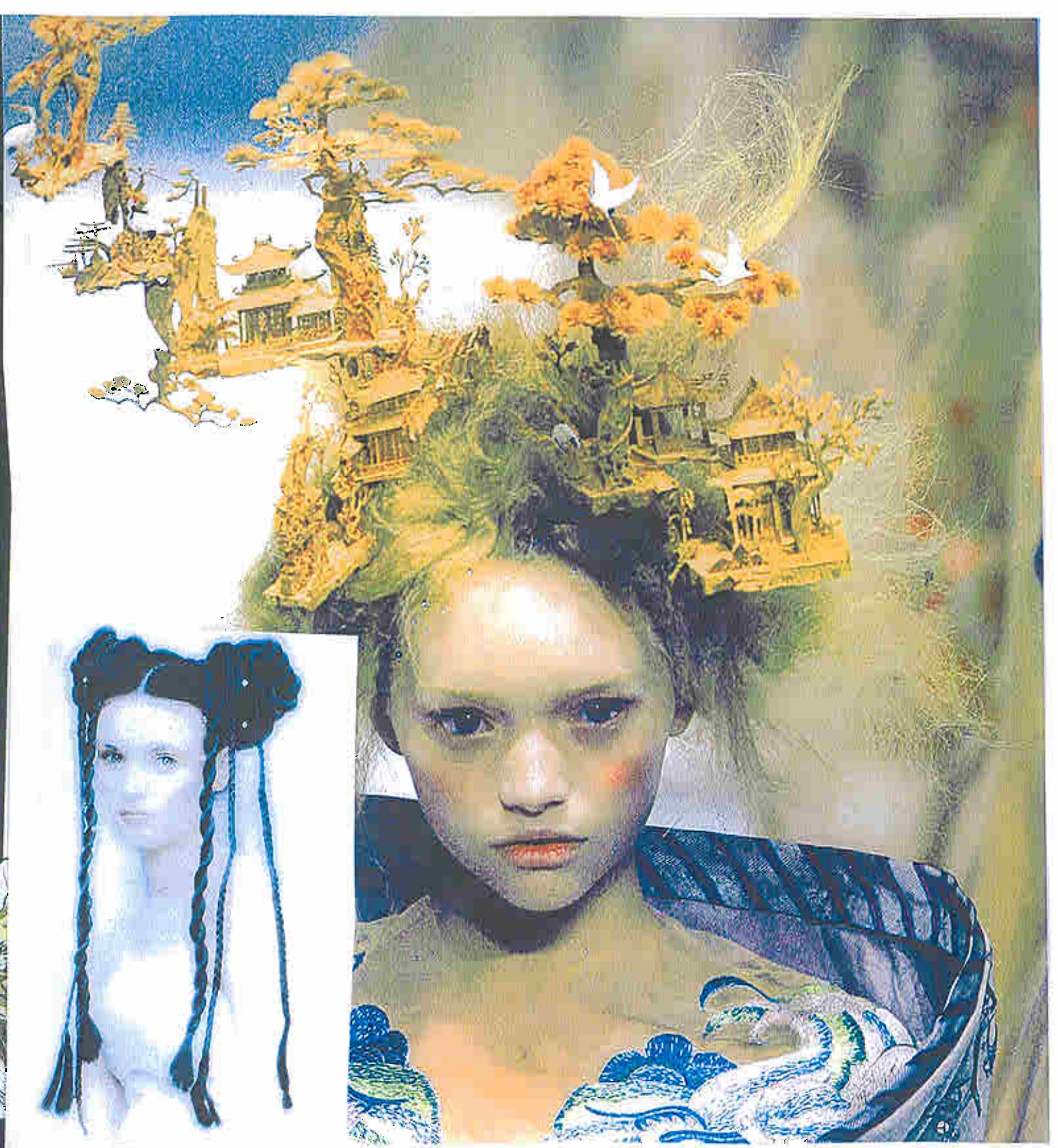
Utilisation des documents et organisation judicieuse des volumes	5
Qualité graphique et mise en couleur	10
Soin et compréhension du sujet	3
Recherche (folio 4/5)	2

Vous devez rendre obligatoirement les folios 4/5 et 5/5.

Brevet professionnel				
Spécialité : COIFFURE options A et B		Epreuve : Arts Appliqués		
Session 2005	Repère : U50	Durée 2h00	Coef. 2	Folio : 1/5
ACADEMIE DE NANCY-METZ		SUJET		



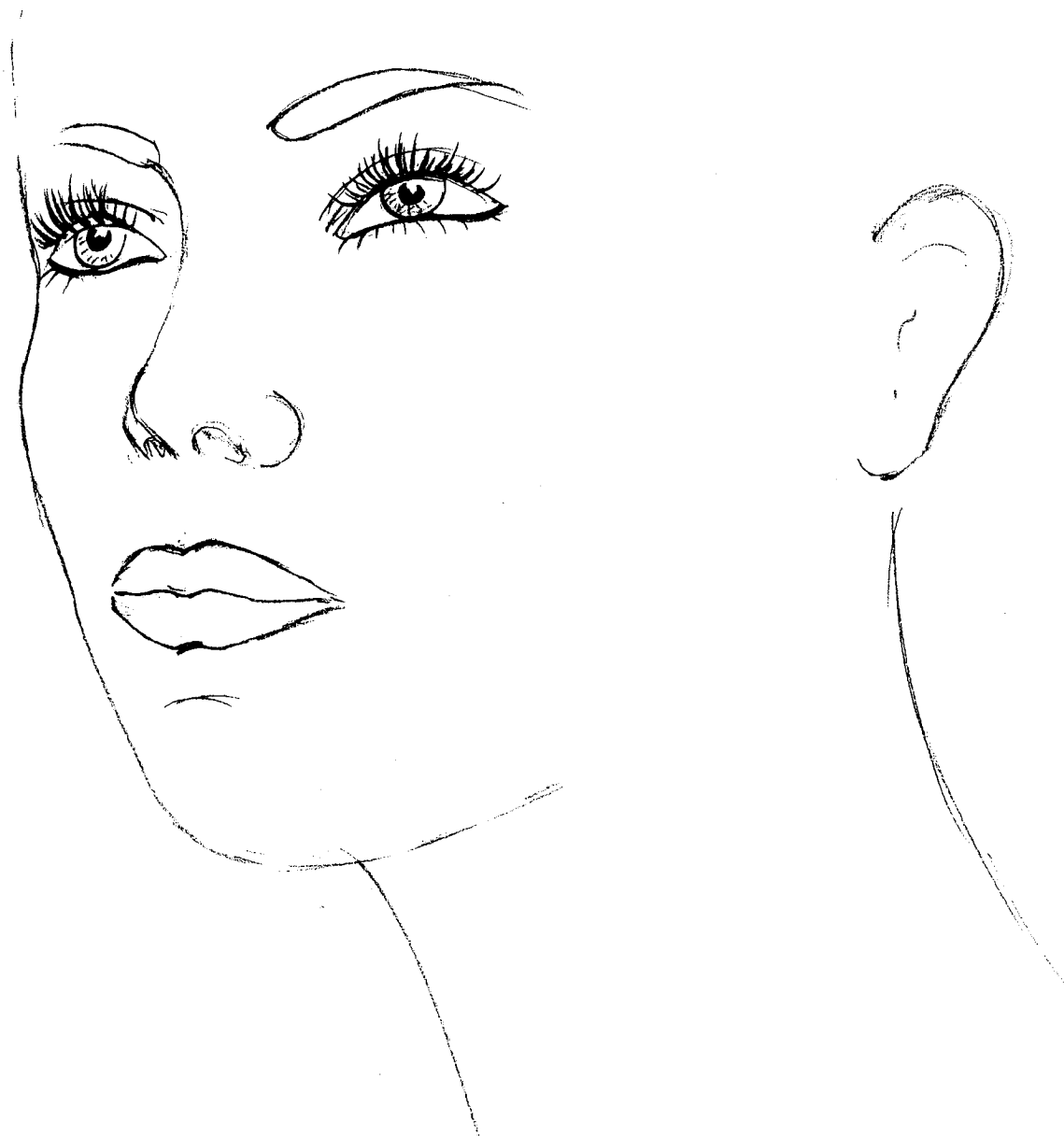
Brevet professionnel
Epreuve : Arts Appliqués
Durée 2h00 Coef. 2 Folio : 2/5
SUJET



Brevet professionnel				
Spécialité : COIFFURE options A et B		Epreuve : Arts Appliqués		
Session 2005	Repère : U50	Durée 2h00	Coef. 2	Folio : 3/5
ACADEMIE DE NANCY-METZ			SUJET	



Brevet professionnel				
Spécialité : COIFFURE options A et B		Epreuve : Arts Appliqués		
Session 2005	Repère : U50	Durée 2h00	Coef. 2	Folio : 4/5
ACADEMIE DE NANCY-METZ			SUJET	



Brevet professionnel				
Spécialité : COIFFURE options A et B		Epreuve : Arts Appliqués		
Session 2005	Repère : U50	Durée 2h00	Coef. 2	Folio : 5/5
ACADEMIE DE NANCY-METZ			SUJET	