

NE RIEN ECRIRE DANS CETTE PARTIE

SESSION 2005

B.P. Monteur en installations de génie climatique

EPREUVE E.3

Contrôle, régulation et prévention des risques électriques

Durée : 3 h - Coefficient : 3

Cette épreuve est réalisée en 2 parties :

1^{ère} partie :

Travail en salle (durée conseillée : 1 heure) / 20

2^{ème} partie :

Partie pratique (durée conseillée : 2 heures) / 20

TOTAL : Epreuve E.3 (durée : 3 heures – coeff. : 3) / 20

DANS CE CADRE	Académie :	Session :
	Examen :	Série :
	Spécialité/option :	Repère de l'épreuve :
	Epreuve/sous-épreuve :	
	NOM :	
NE RIEN ECRIRE	(en majuscule, suivi s'il y a lieu, du nom d'épouse)	
	Prénoms :	n° du candidat <input type="text"/>
	Né (e) le :	(le numéro est celui qui figure sur la convocation ou liste d'appel)
	Examen :	Série :
	Spécialité/option :	
Repère de l'épreuve :		
Epreuve/sous-épreuve :		
(Préciser, s'il y a lieu, le sujet choisi)		
Note :	Appréciations du correcteur.	
<input type="text"/>	/ 20	

Il est interdit aux candidats de signer leur composition ou d'y mettre un signe quelconque pouvant indiquer sa provenance

2^{ème} partie : Travail en atelier

Le sujet est composé: - d'un dossier travail TA numéroté 1/2 à 2/2

Vous rendrez votre dossier complet à l'issue de l'épreuve

Code examen : 45022708	BP Monteur en installations de génie climatique	DOSSIER TRAVAIL SESSION 2005
E.3 : Contrôle, régulation et prévention des risques électriques - unité 30		
Durée de l'épreuve : 3 heures	Coefficient : 3	TA 1/2

On donne:

Une installation comprenant:

- l'armoire électrique d'une chaufferie pré équipée
- un circuit fluide avec une sécurité manque d'eau et un circulateur

On demande:

A partir des schémas fournis page 2/2 et des notices de raccordement des appareils:

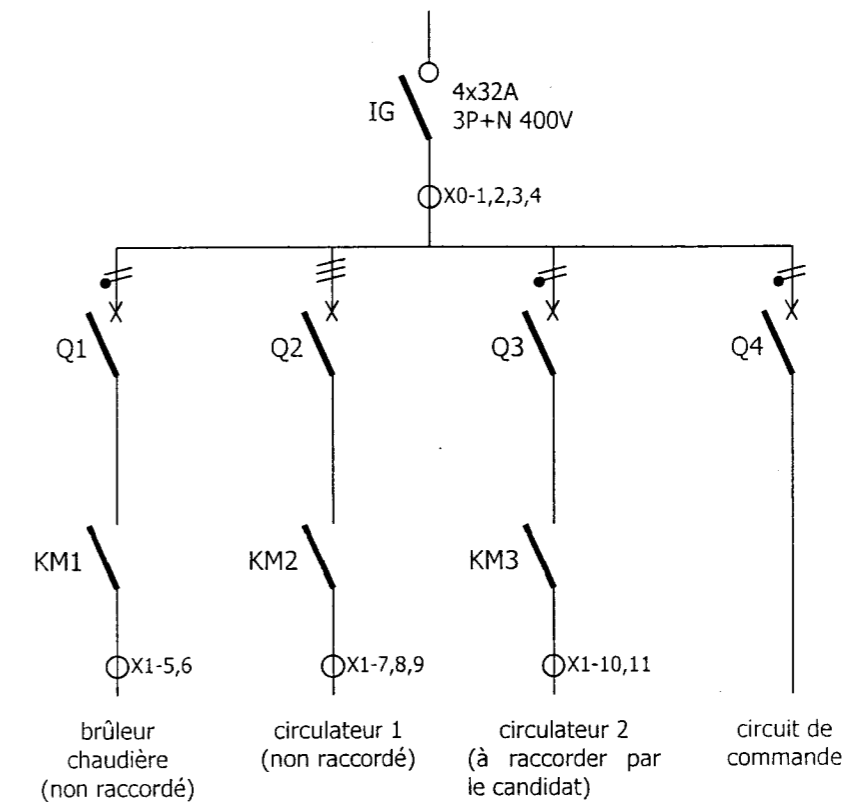
- de raccorder la sécurité manque d'eau au bornier de l'armoire électrique
- de raccorder la signalisation déclenchement de Q3
- de raccorder le circulateur 2 au bornier de l'armoire électrique
- de régler le dispositif de protection thermique du circulateur 2
- de vérifier le bon fonctionnement de l'installation en présence de tension

On exige:

- que toute l'intervention soit exécutée dans le respect des consignes de sécurité

Barème de notation	
Raccordement de la sécurité manque d'eau	/4
Raccordement de la signalisation défaut Q3	/3
Raccordement du circulateur	/2
Dénudage des câbles et montage des presse étoupes	/3
Réglage du thermique de Q3	/2
Contrôle du fonctionnement en présence de tension	/4
Respect des consignes de sécurité	/2
	/20

Circuit de puissance



Circuit de commande

