

N ° Questions	Points
N°1	/15
N°2	/15
N°3	/20
N°4	/8
N°5	/3
N°6	/4
N°7	/4
N°8	/4
N°9	/4
N°10	/4
N°11	/4
N°12	/4
N°13	/3
N°14	/3
N°15	/5
Total points	/100

Dossier De Travail

E.P.1 A
Session 2006

Partie Ecrite Durée 3 h 00

M.C. Plaquiste

Sommaire	N° de Page
Questions étude de plans	2
Questions étude de plans	3
Questions Dessin	4
Pré imprimé dessin	5
Questions techniques	6
Questions techniques	7
Questions techniques	8

CODE EPREUVE : xxxxxx	Examen : M.C.	GROUPEMENT II	Spécialité : PLAQUISTE
Session 2006	Dossier de travail	Epreuve : EP1 A Réalisation et technologi	
Durée : 3h00	Coefficient : 10	Sujet n° 174cb06	Page : 1/1

Etude de plan

Questions		On demande	On donne	On exige	Réponse	Pts
Question 1	1.1	Rechercher les cotes manquantes sur les plans (écrire les calculs) :	Plan R.D.C. Plan Etage	Des calculs détaillés Une réponse exacte au cm près	W : X : Y :	/6
	1.2	Donner l'orientation de la cuisine	Plan R.D.C. Plan de masse	Les documents sont décodés Une réponse exacte		/2
	1.3	Donner la correspondance des lettres suivantes :	Plan R.D.C. Plan Etage	Les documents sont décodés Une réponse exacte	A : B : C :	/3
	1.4	Donner la hauteur sous-plafond du rez-de-chaussée	Plan R.D.C.	Une bonne identification Une réponse exacte		/4

Total : / 15

Question 2	2.1	Indiquer les dimensions des ouvertures repérées par un chiffre ainsi que les pièces et le niveau où elles se situent :	Plan R.D.C. Plan Etage Plan de coupe	Les documents sont décodés Les réponses exactes	N °	Dimensions des ouvertures	Nom de la pièce	Niveau	/6
					1				
					2				
					3				
					4				
					5				
					6				
					7				
					8				
					9				
					10				
					11				
					12				
13									
	2.2	Donner le nom des éléments repérés 21 et 22	Plan de coupe	Les documents sont décodés Une réponse exacte	21 :				/3
					22 :				
	2.3	Calculer la surface du plafond de la cuisine	Plan R.D.C.	Des calculs détaillés Une réponse exacte					/6

Total :	/ 15
----------------	-------------

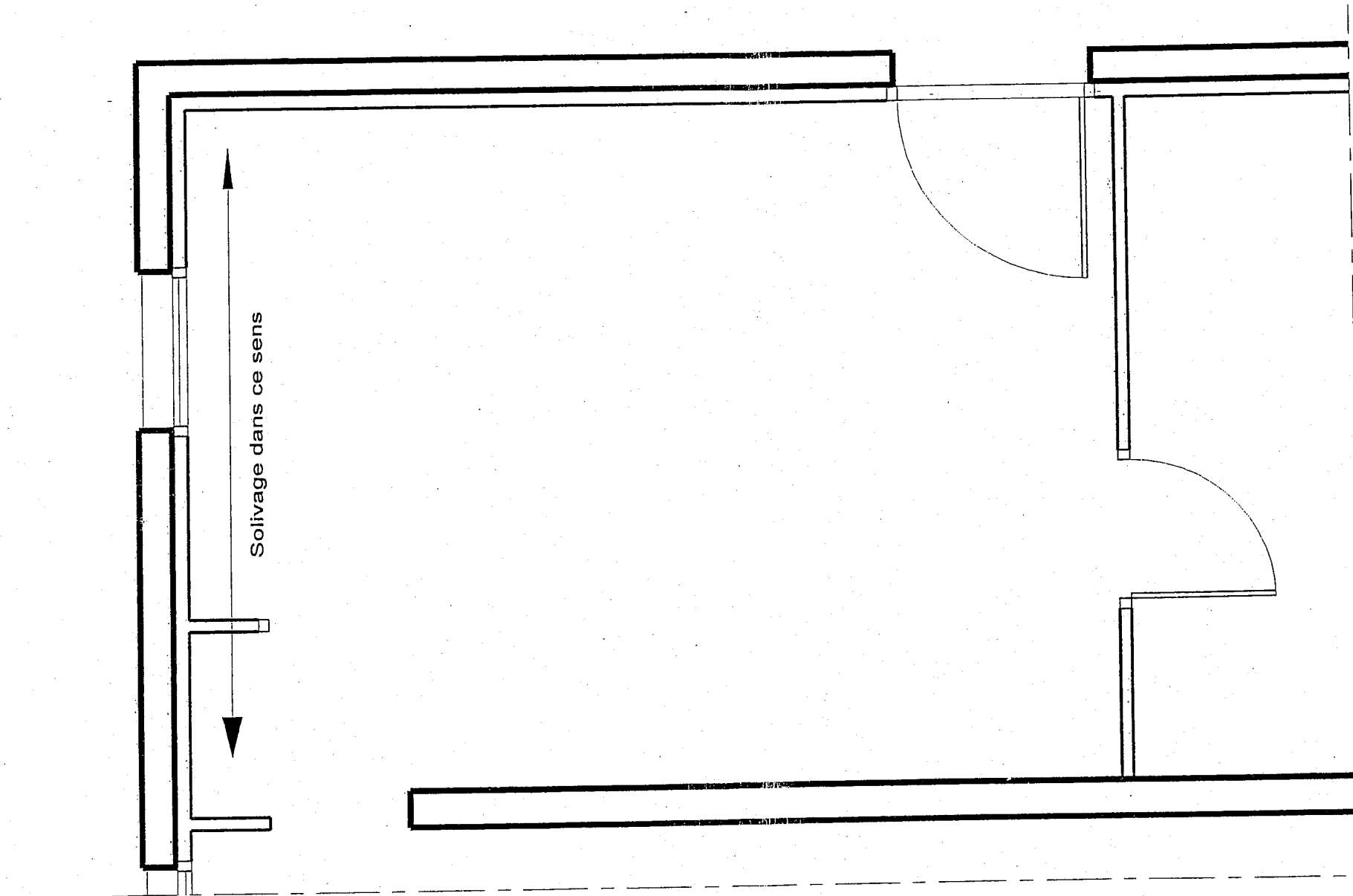
Etude de Plan : DESSIN

Questions	On demande	On donne	On exige	Pts
Question 3	<p>Dessiner à l'échelle 1/20^{ème} le plafond de la cuisine vue en plan</p> <ul style="list-style-type: none"> - Positionner la cotation par rapport aux accessoires - Représenter les matériaux et accessoires par des couleurs 	<ul style="list-style-type: none"> - Les plans - Les fiches techniques - Le devis descriptif - La feuille de dessin pré-imprimé - Les consignes 	<ul style="list-style-type: none"> - Le respect de l'échelle 1/20^{ème} - le respect des couleurs - Une bonne propreté - Une cotation claire et précise 	/20

Total : / 20

Exemple : Fourrure en bleue, plaque en vert, suspente en noir etc...

Dessin Note / 20 points



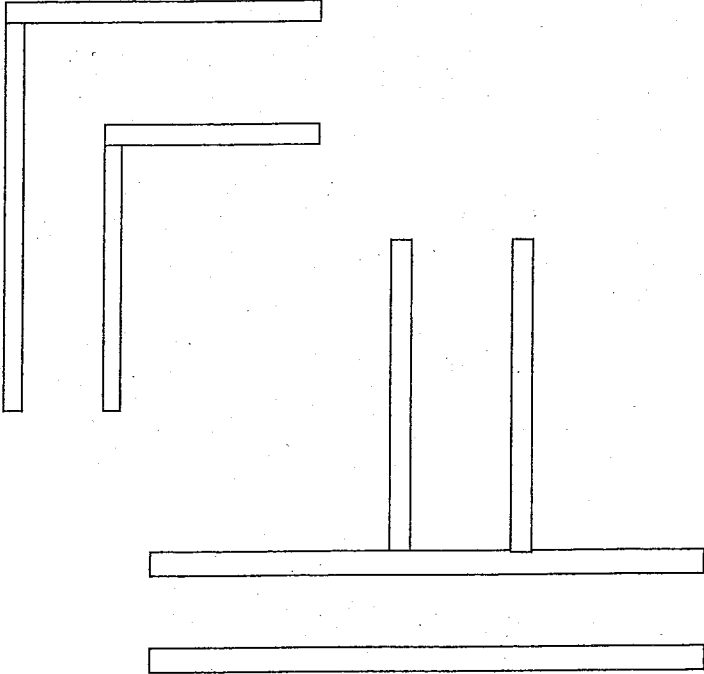
TECHNOLOGIE

Questions	On demande	On donne	On exige	Réponse	Pts																																					
Question 4	Donner la quantité des matériaux et accessoires pour réaliser le plafond de la cuisine (Arrondir la surface au m ² supérieur)	Les fiches techniques Le devis descriptif	Des calculs détaillés Une réponse exacte	On prendra 13m ² de surface pour le plafond.	/8																																					
						<table border="1" style="width: 100%; border-collapse: collapse; text-align: center;"> <thead> <tr> <th style="width: 15%;">Produits</th> <th style="width: 10%;">M²</th> <th style="width: 15%;">Quantité/m²</th> <th style="width: 10%;">Total</th> </tr> </thead> <tbody> <tr><td></td><td>13</td><td></td><td></td></tr> <tr><td></td><td>13</td><td></td><td></td></tr> <tr><td></td><td>13</td><td></td><td></td></tr> <tr><td></td><td>13</td><td></td><td></td></tr> <tr><td></td><td>13</td><td></td><td></td></tr> <tr><td></td><td>13</td><td></td><td></td></tr> <tr><td></td><td>13</td><td></td><td></td></tr> <tr><td></td><td>13</td><td></td><td></td></tr> </tbody> </table>	Produits	M ²	Quantité/m ²	Total		13				13				13				13				13				13				13				13		
Produits	M ²			Quantité/m ²		Total																																				
	13																																									
	13																																									
	13																																									
	13																																									
	13																																									
	13																																									
	13																																									
	13																																									
Question 5	Indiquer le poids maximum des chevilles à expansion, uniquement dans la plaque de plâtre A : Cheville à expansion en cloison B : Cheville à expansion en plafond		Une réponse exacte	A : B :	/3																																					
Question 6	Citer les différents types de bords de plaques de plâtre :		Une réponse exacte	<table border="1" style="width: 100%; border-collapse: collapse; text-align: center;"> <thead> <tr> <th style="width: 5%;">N°</th> <th style="width: 85%;">Bords des plaques</th> </tr> </thead> <tbody> <tr><td>1</td><td></td></tr> <tr><td>2</td><td></td></tr> <tr><td>3</td><td></td></tr> <tr><td>4</td><td></td></tr> </tbody> </table>	N°	Bords des plaques	1		2		3		4		/4																											
N°	Bords des plaques																																									
1																																										
2																																										
3																																										
4																																										

Total : / 15

Question 7	Citer les différentes variétés de carreaux de plâtre et leurs épaisseurs :	Les fiches techniques	Une réponse exacte	/4
Question 8	Donner l'indice d'affaiblissement acoustique des cloisons de distributions de ce chantier		Une réponse exacte	/4
Question 9	Donner la hauteur maximum pour une cloison en 72/48 (type 48-35) entraxe 60 cm et montants accolés		Une réponse exacte	/4
Question 10	Indiquer la résistance thermique du doublage de cette construction		Une réponse exacte	/4
Question 11	Donner la portée maximum entre suspentes (Type ossature S47) entraxe des ossatures 50 cm		Une réponse exacte	/4
Question 12	Donner l'espacement maximum des vis en 25 mm pour la fixation d'une plaque de plâtre		Une réponse exacte	/4

Total : / 24

Question 13	Donner l'épaisseur de la laine minérale pour une cloison en 72/48	Les fiches techniques	Une réponse exacte		/3
Question 14	Quel est le rôle d'une semelle résiliente	Connaissances personnelles	Une réponse exacte		/3
Question 15	A l'aide d'un croquis (vue de dessus) représenter les montants et les vis d'une cloison 72/48 en L et en T	Les fiches techniques	Un croquis lisible		/5

Total : / 11