

Dossier Technique

A remettre avec les sujets

Session 2006

Mention Complémentaire Plaquiste
(Niveau V)

Important : Ce dossier technique devra être utilisé pour les deux épreuves (Ep1 et Ep2)

N° de page	Composition du dossier
1	Page de garde
2	Descriptif
De 3 à 9	Plan de masse, Plan R.D.C., Plan étage, façades et coupe
De 10 à 21	Fiches techniques - Prix des matériaux

CODE EPREUVE : XXXXXX	Examen : M.C.	GROUPEMENT II	Spécialité : PLAQUISTE
Session 2006	Dossier technique	Epreuve : EP1 A et EP2	
Durée : 3h00	Coefficient : 10	Page : 1/2	

Devis Descriptif

LOT PLATRERIE

PLAFOND :

Le plafond sera réalisé en plaques de plâtre B.A. 13 (1,20x2,50) fixées sur ossature métallique de type « F530 ou S47 » (entraxe ossature 50cm) suspendu sous solivages bois en pose perpendiculaire.

Une laine de verre en 200 mm avec pare vapeur

Le traitement des joints ainsi que les cueillies en 3 passes

ISOLATION THERMIQUE (doublage) :

Tous les murs extérieurs ainsi que le mur qui sépare le garage du séjour et de la cuisine seront doublés avec un complexe isolant de 80+10 collé, de type « Placolaine »

CLOISONS DE DISTRIBUTIONS :

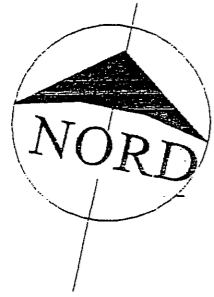
Toutes les cloisons seront réalisées en plaques de plâtre B.A. 13 fixées sur ossature métallique de type S48 et M48 (72/48), avec l'incorporation d'un matelas isolant de type P.A.R. 45 mm.

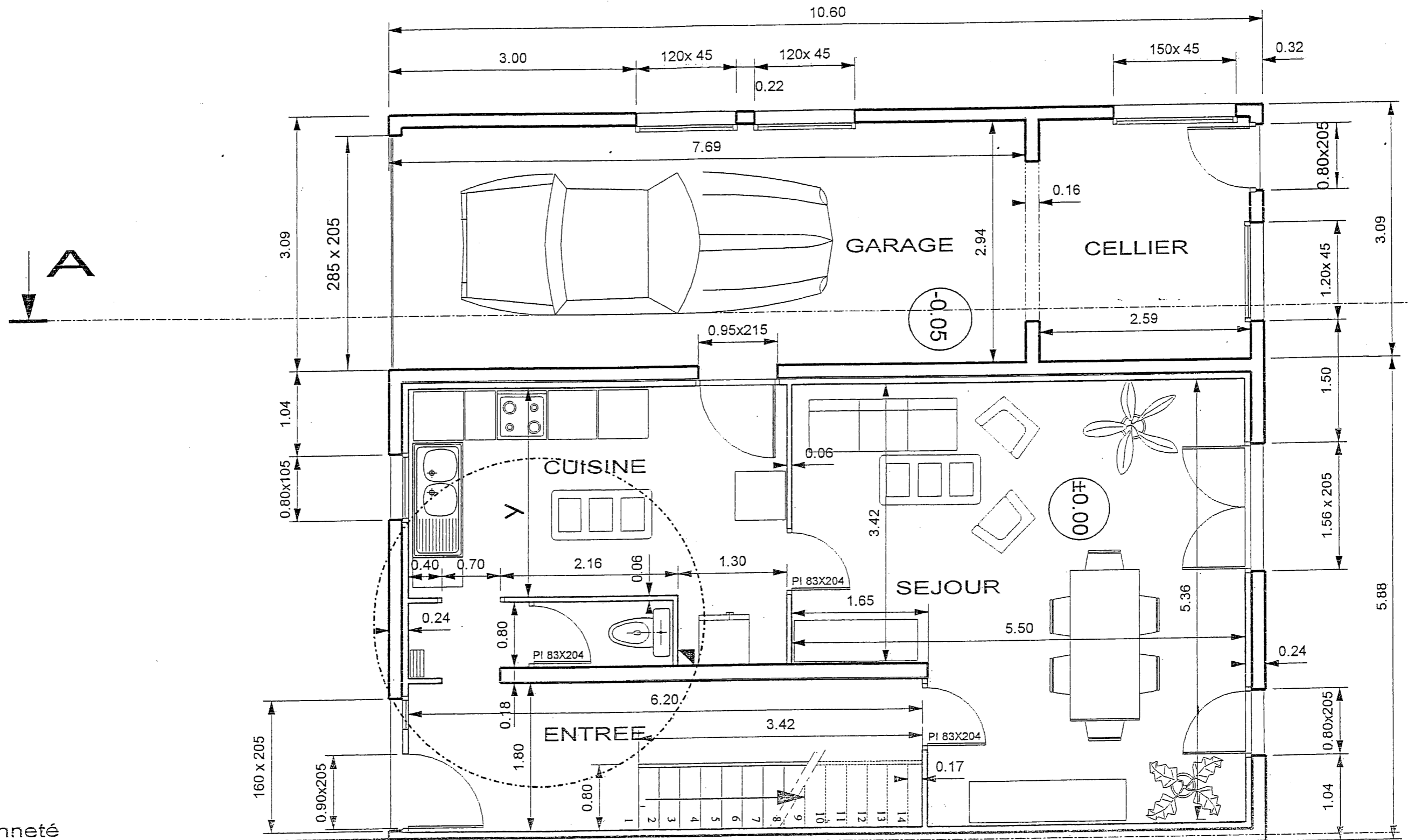
Les pièces humides recevront une plaque de plâtre Hydrofugée en plafond, en doublage et en cloison.

LES ARETES :

Tous les angles saillants seront protégés par la pose d'une baguette métallique.

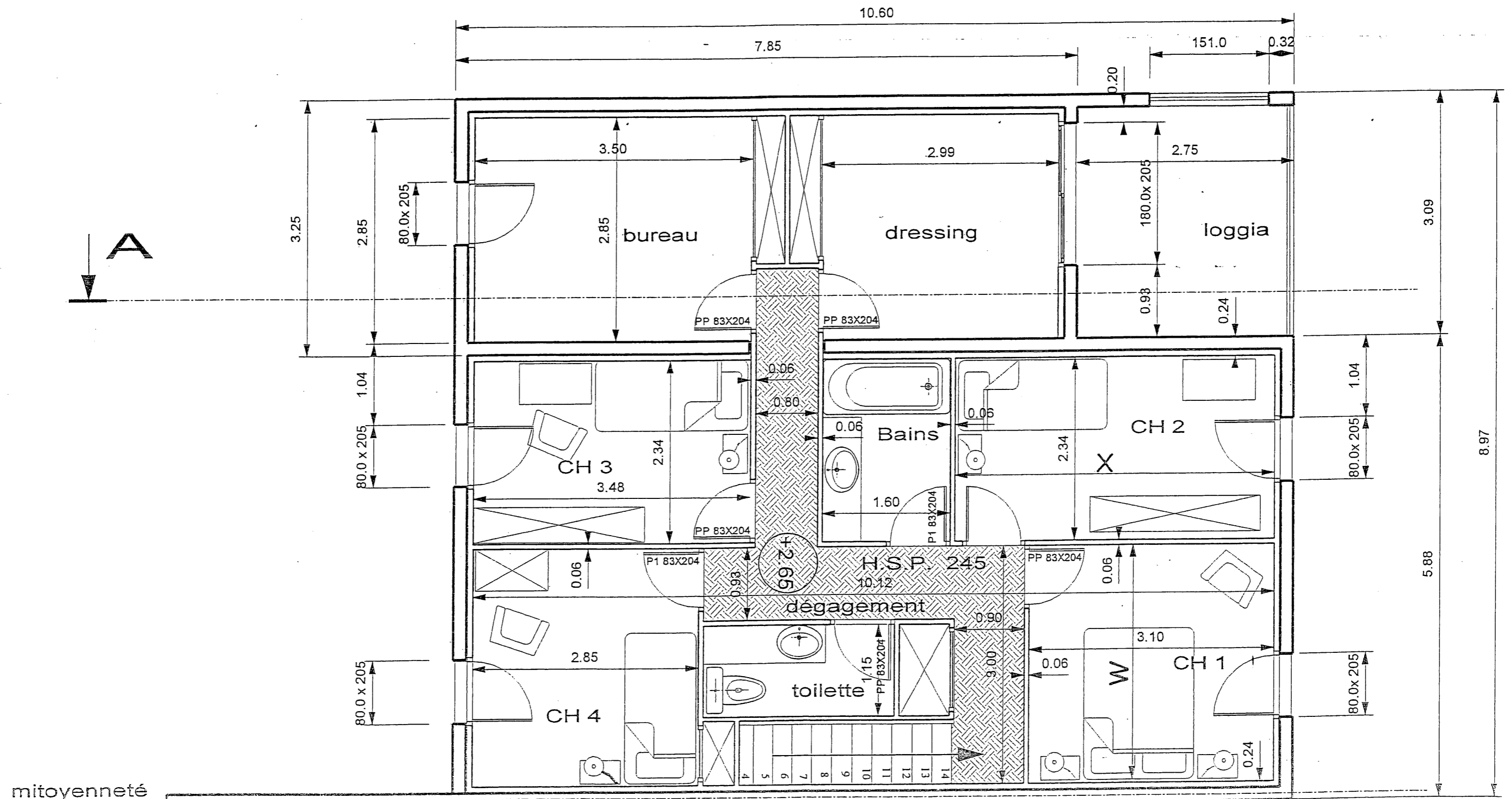




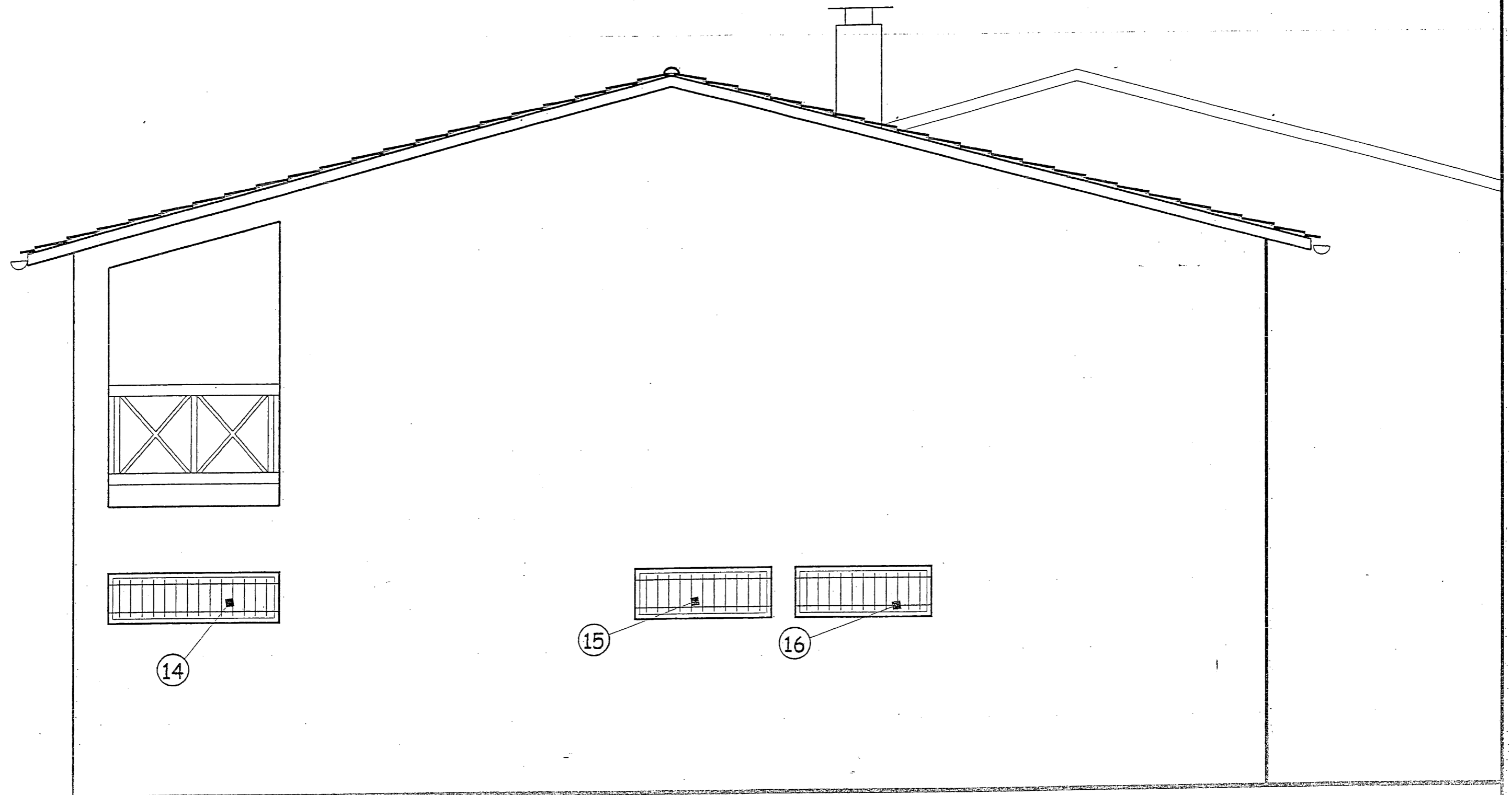


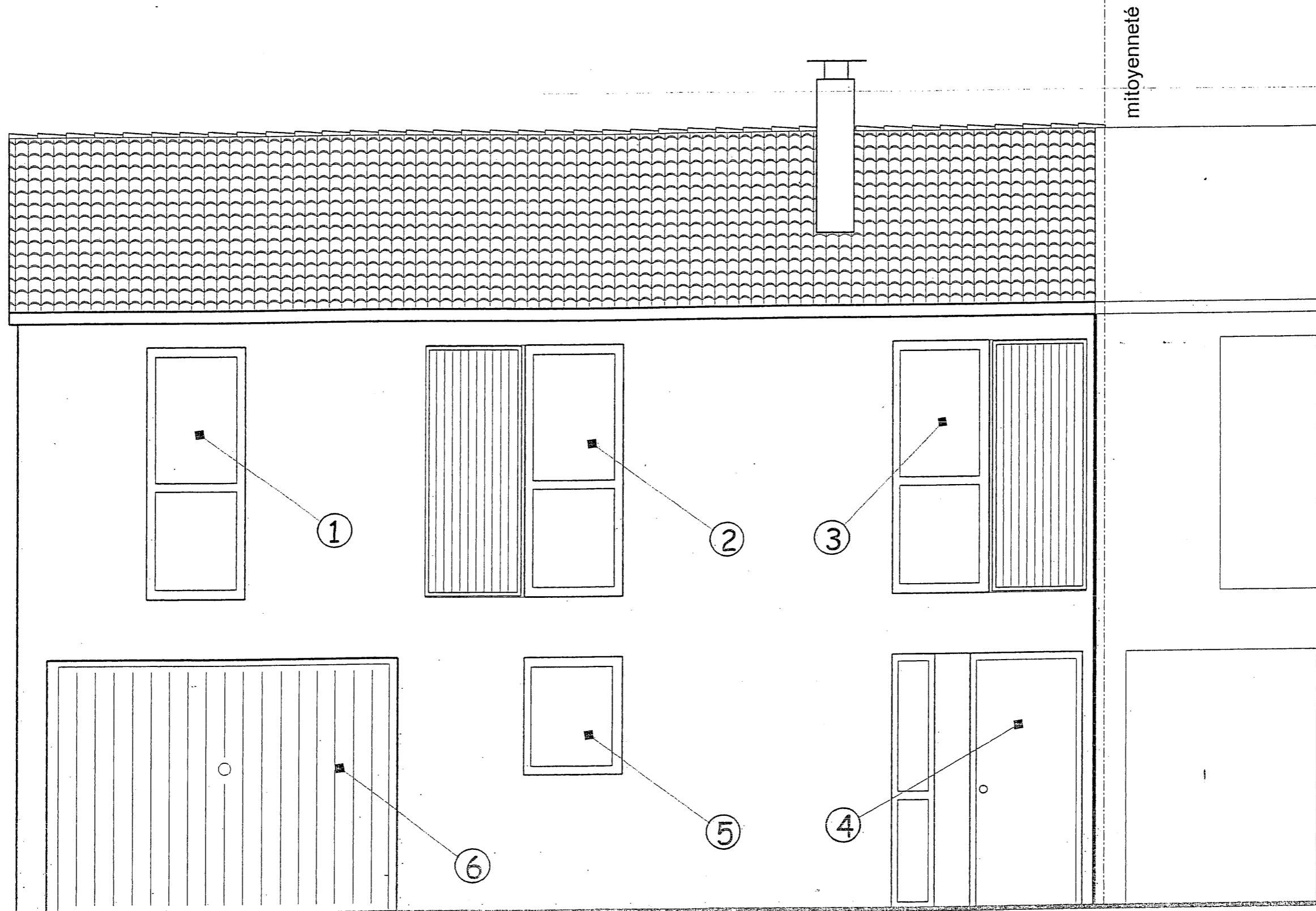
mitoyenneté

Toutes portes intérieures : 80 x 200

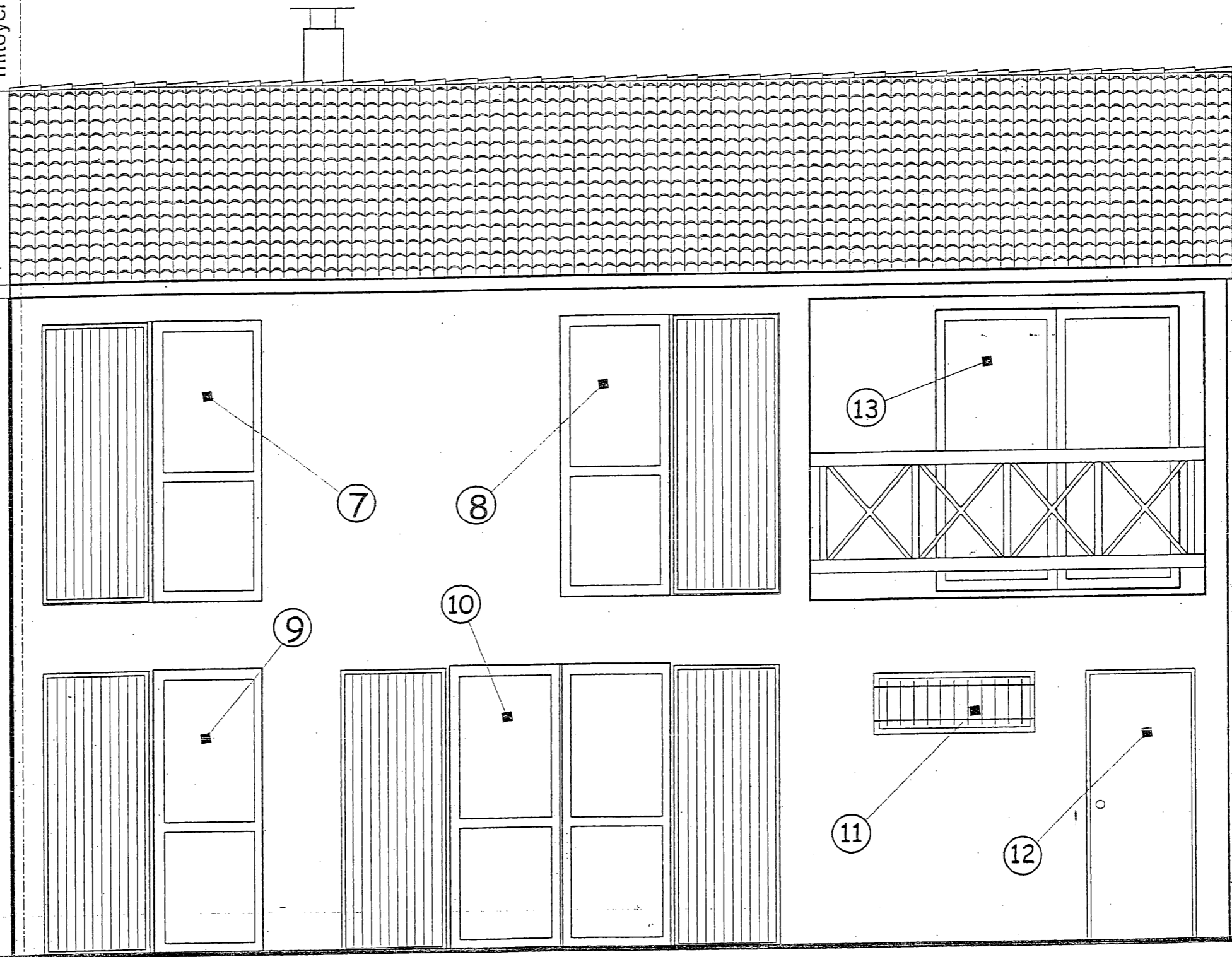


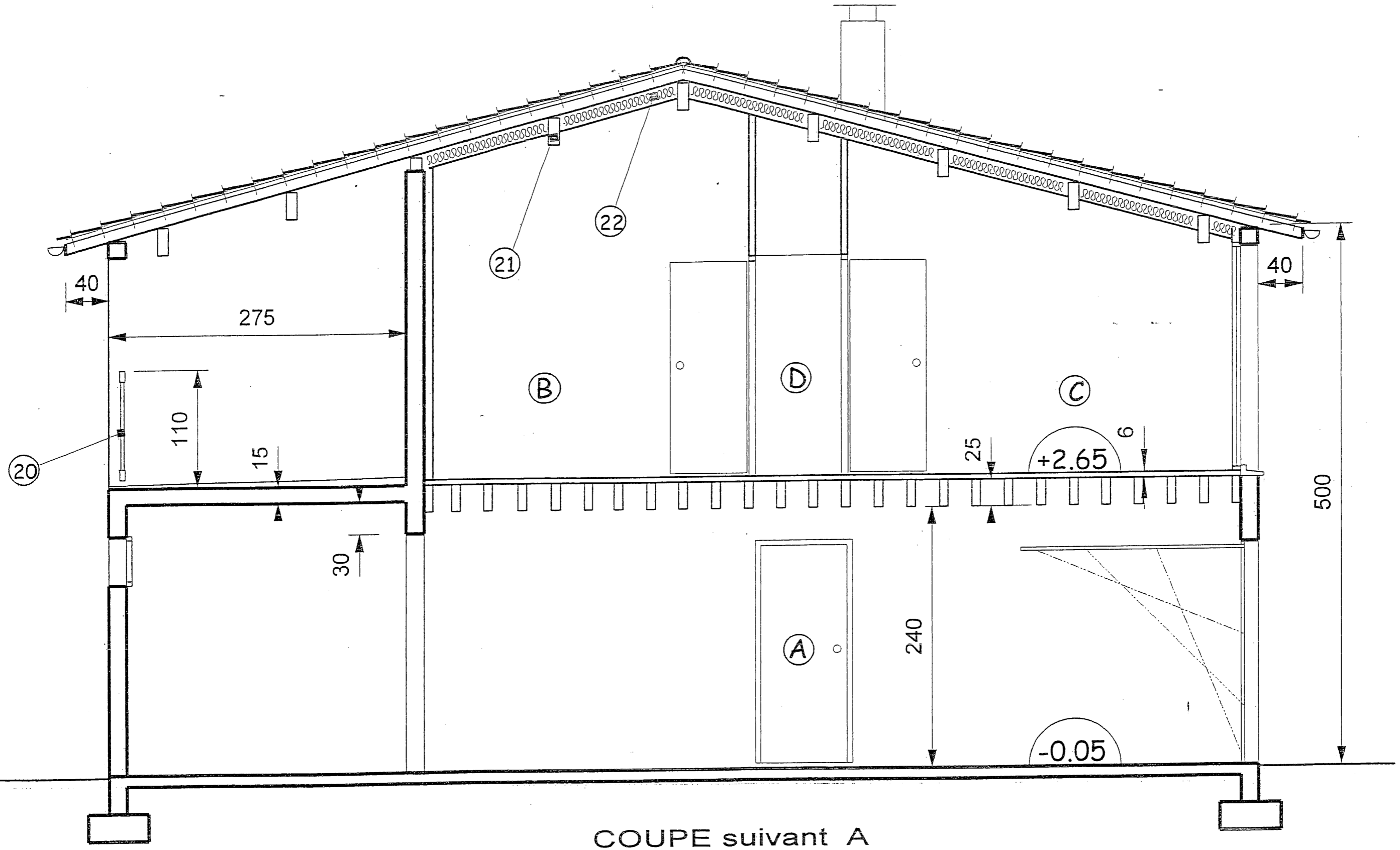
mitoyenneté





mitoyenneté





COUPE suivant A

Fiches techniques sur les plafonds (Types de suspentes et portées des ossatures)

DESCRIPTION DE POSE

SUPPORT BOIS	PLAFOND PRÉGYMETAL MONO OSSATURE						PLAFOND PRÉGYMETAL 2PLUS			
	P11 P21 P31 P41 P61		Equerre de fixation ou piton de réhabilitation + tige filetée ø 6 mm + pivot		Equerre de fixation ou piton de réhabilitation + tige filetée ø 6 mm + SC35 +SC50		Equerre de fixation ou piton de réhabilitation + tige filetée ø 6 mm + SC50			
ossature	S47 ou S55						S47 ou S55		M48-35 M48-50 M75-35 M75-50 M90-35 M90-50	Rail 2Plus + S47
descente mini	2 cm	2 cm	2 cm	2 cm	2 cm	3 cm	13 cm	13 cm	15 cm	
descente maxi	5 cm	15 cm	26 cm	41 cm	59 cm	selon tige filetée		selon tige filetée		

SUPPORT CHARPENTE METALLIQUE	Attache M6 + tige filetée ø 6 mm + SC35			Attache M6 + tige filetée ø 6 mm + SC50			Attache M6 + tige filetée ø 6 mm + SC50
	M48-35	M70-35	M90-35	M48-50	M70-50	M90-50	
ossature	M48-35	M70-35	M90-35	M48-50	M70-50	M90-50	Rail 2Plus + S47
descente mini	17 cm			17 cm			19 cm
descente maxi	selon tige filetée			selon tige filetée			selon tige filetée

SUPPORT BETON	Cheville béton type SPIT ou Hilti + tige filetée ø 6 mm + pivot		Cheville béton type SPIT ou Hilti + tige filetée ø 6 mm + SC35		Cheville béton type SPIT ou Hilti + tige filetée ø 6 mm + SC50		Chevilles béton type SPIT ou Hilti + tige filetée ø 6 mm + SC50
	S47 ou S55		M48-35 M70-35 M90-35	M48-35 M70-35 M90-35	Rail 2Plus + S47		
ossature	S47 ou S55		M48-35 M70-35 M90-35	M48-35 M70-35 M90-35	Rail 2Plus + S47		
descente mini	3 cm		13 cm		13 cm		15 cm
descente maxi	selon tige filetée		selon tige filetée		selon tige filetée		selon tige filetée

SOUS LANCER OUTRELLÉ HOURDIS	Griffe hourdis + P11 ou P21 ou P31		Cheville à expansion + tige filetée ø 6 mm + pivot
	P11 P21 P31	S47 ou S55	
ossature	S47 ou S55		S47 ou S55
descente mini	3 cm		5 cm 5 cm 5 cm
descente maxi	7 cm		10 cm 20 cm 30 cm

SELECTION DES OSSATURES ET DES SUSPENTES

Parement	PORTEE MAXI DES OSSATURES (m)								SUSPENTES COMPATIBLES		SUSPENTES ET DESCENTES					
	1 BA13		1 BA15		1 BA18		2 BA13		sous bois	sous outrelle métallique ou dalle béton	Type de SUSPENTE	Type d'OSSATURE	DESCENTE H° (mm)			
Entraxe ossatures	60 cm	90 cm	60 cm	90 cm	60 cm	90 cm	60 cm	90 cm					MINI	MAXI		
Fourrure	S47	□	1,20	1,25	1,20	1,25	1,15	1,20	1,10	1,15	P11-P21 P31-P41 P61-P Ressort	PIVOT P Ressort	P11	S47-S55	17	5
	S55	□	1,30	1,40	1,30	1,35	1,25	1,30	1,20	1,25			P21	S47-S55	17	1
Mortant	M48-35 simple	□	2,10	2,20	2,05	2,15	2,00	2,10	1,90	2,00	SC35	SC35	P31	S47-S55	17	2
	M48-35 double	□	2,50	2,60	2,40	2,50	2,35	2,45	2,25	2,35			P41	S47-S55	17	4
	M70-35 simple	□	2,65	2,75	2,55	2,65	2,45	2,55	2,35	2,45	SC35	SC35	P61	S47-S55	17	5
	M70-35 double	□	2,80	2,90	2,70	2,80	2,65	2,75	2,55	2,65			Pivot	S47-S55	23	
	M90-35 simple	□	3,05	3,15	2,95	3,05	2,90	3,00	2,75	2,85	SC35	SC35	Pivot + Prousses	S47	100	
	M90-35 double	□	3,10	3,25	3,00	3,15	2,95	3,10	2,80	2,95			Pivot + Prousses	S47	100	
	M70-50 simple	□	3,20	3,35	3,15	3,30	3,05	3,20	2,90	3,05	SC35	SC35	PR	S47-S55	17	3
	M70-50 double	□	3,35	3,50	3,25	3,40	3,15	3,30	3,00	3,15			SC35	M48-35 M70-35 M90-35	120	
	M90-50 simple	□	3,60	3,75	3,50	3,65	3,40	3,55	3,25	3,40	SC35	SC35	SC50	M70-50 M90-50	130	
	M90-50 double	□	3,80	4,00	3,70	3,90	3,60	3,80	3,40	3,60			Suspente hourdis	S47/S55	30	7
Poids du plafond kg/m²	12		14,5		17		22				Griffe hourdis	S47/S55	70	40		

- * Pour les renvois, cf chapitre "références" page 274.
- * Pour la charge admissible des suspentes cf p.205.
- * En cas de conditions particulières (surpression supérieure au poids du plafond, exposition au vent), cf p.213.

PERFORMANCES FEU

Pour toute exigence de protection incendie, se reporter à la page 193 et à la rubrique "montages spécifiques".