

Mention Complémentaire Plaquiste
(Niveau V)

N ° Questions	Points
N°1	/16
N°2	/16
N°3	/ 8
N°4 et 5	/10
N°6 et 7	/ 6
N°8	/ 4
Total points	/60Pts

Note : /20 Pts

Dossier de travail EP2

M.C. Plaquiste

Session 2006

Epreuve E.P.2. :

Analyse d'un dossier et rédaction d'un
mode opératoire

CORRIGE

PAGE	CONTENU
1	Mode opératoire
2	Mode opératoire
3	Prix de revient des matériaux
4	Questions techniques
5	Questions techniques
6,7 et 8	Questions Hygiène et Sécurité

Durée 3 h 00

CODE EPREUVE : XXXXXX	Examen : M.C.	Spécialité : PLAQUISTE
Session 2006	Dossier de travail	Epreuve : EP2 Analyse d'un dossier et rédaction d'un mode opératoire
Durée : 3h00	Coefficient : 6	Page : 1/7

Technologie

Question	On demande	On donne	On exige	Réponse			Pts
Question 1	Dans le tableau ci-contre rédiger le mode opératoire pour réaliser le plafond de la cuisine	Plan R.D.C. Les fiches techniques	Un ordre logique Une méthodologie correcte	N°	DESCRIPTION DES OPERATIONS	OUTILLAGE	
				1	Identifier la H.S.P, vérifier les plans	X	/2
				2	Tracer sur la périphérie et à la H.S.P. un trait de niveau	niveau laser crayon, mètre et cordeau traceur	/2
				3	Tracer l'entraxe des fourrures 50cm	crayon et mètre	/2
				4	Positionner le niveau laser et fixer les suspentes dans le solivage	visseuse	/2
				5	Couper et placer les fourrures dans les suspentes	X	/2
				6	Poser de la laine de verre	mètre et cutter	/2
				7	Couper et poser des plaques de plâtre sur les fourrures	lève plaque, cutter, mètre, crayon, visseuse	/2
				8	Poser des bandes papiers avec l'enduit, charger la bande et finition de la bande	seau, malaxeur, couteau, platoir et spatule	/2

CORRIGÉ

Total :	/16Pts
----------------	---------------

Question	On demande	On donne	On exige	Réponse			Pts
Question 2	Dans le tableau ci-contre rédiger le mode opératoire pour réaliser le doublage de la cuisine	Plan R.D.C. Les fiches techniques	Un ordre logique Une méthodologie correcte	N°	DESCRIPTION DES OPERATIONS	OUTILLAGE	
				1	Analyser, identifier, vérifier la H.S.P, les plans et l'épaisseur de l'isolant	X	/2
				2	Tracer au sol et au plafond un trait en alignement avec les menuiseries extérieures	Règle, crayon, mètre et cordeau traceur	/2
				3	Réaliser les bandes d'accrochage	Spatule et mètre	/2
				4	Couper des panneaux à la bonne H.S.P.	Scie, mètre et crayon	/2
				5	Disposer des plots de colle	Spatule et truelle	/2
				6	Placer les panneaux en buté au plafond et avec des cales en bois	Règle et fil à plomb	/2
				7	Régler la planéité et l'aplomb des panneaux	Règle et fil à plomb	/2
				8	Poser des bandes papiers avec l'enduit, charger la bande et finition de la bande	Seau, malaxeur, couteau, platoir et spatule	/2

Total : /16Pts

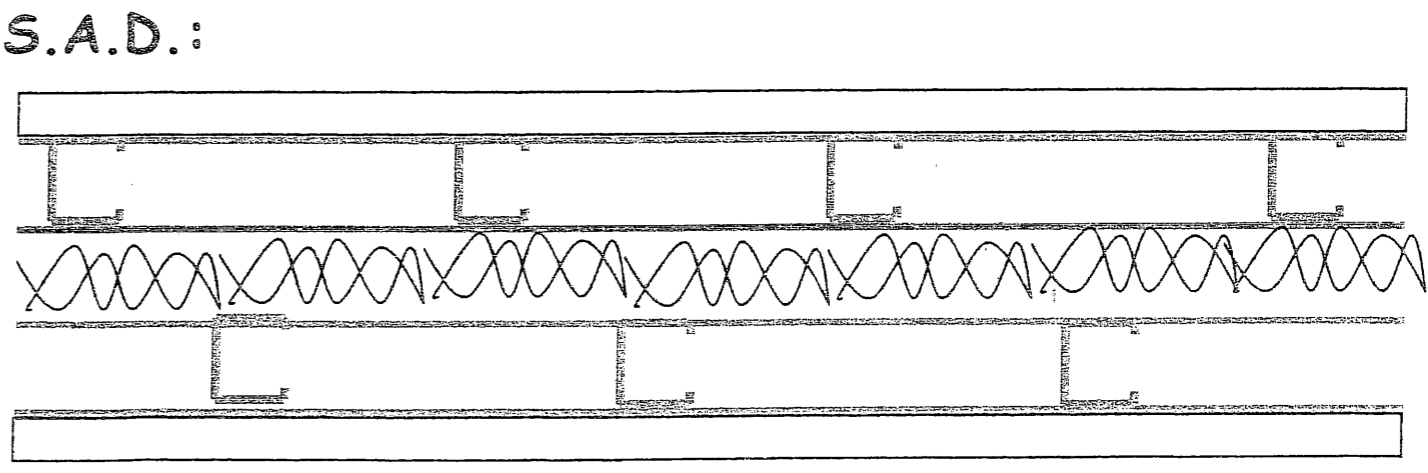
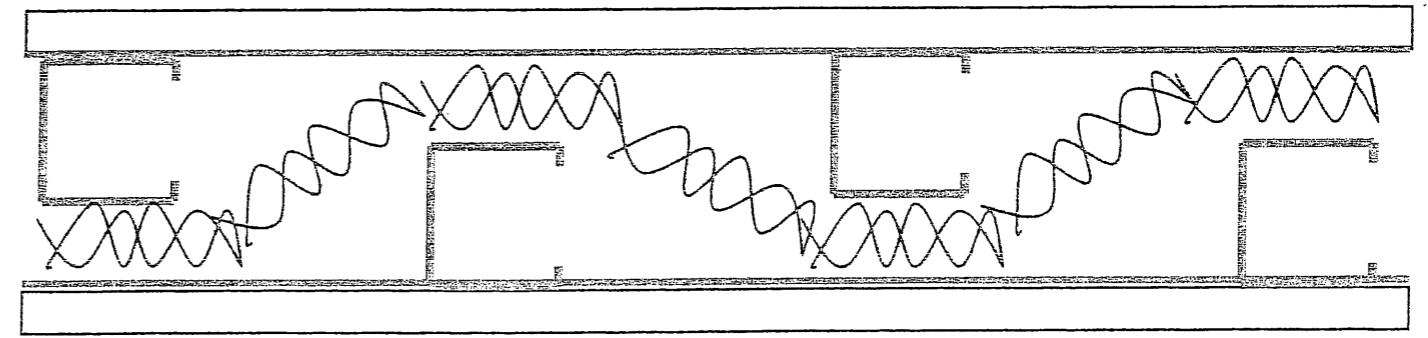
CORRIGÉ

Question	On demande	On donne	On exige	Réponse	Pts																											
Question 3	Donner le prix de revient pour chaque matériau et accessoire	Les fiches techniques Les fiches prix de revient	Les calculs sont justes Une réponse exacte	<table border="1"> <thead> <tr> <th>Désignation</th> <th>P.U. T.T.C.</th> <th>Unité</th> </tr> </thead> <tbody> <tr> <td>Plaque haute dureté B.A. 13 260/120</td> <td>7,76</td> <td>m²</td> </tr> <tr> <td>Fouurrure S47 3,00 ml</td> <td>0,96</td> <td>ml</td> </tr> <tr> <td>Suspente P11</td> <td>14,20</td> <td>Boîte</td> </tr> <tr> <td>Eclisse S47 BTE 50</td> <td>13,95</td> <td>Boîte</td> </tr> <tr> <td>Vis TF 212X25 BTE 1000</td> <td>6,30</td> <td>Boîte</td> </tr> <tr> <td>Bande à joint « Knauf- RLX 150 ml »</td> <td>5,01</td> <td>Rouleau</td> </tr> <tr> <td>Sac enduit PR 35 en 25Kg</td> <td>20,40</td> <td>Sac</td> </tr> <tr> <td>Laine de verre en 200 mm Larg 60</td> <td>5,42</td> <td>M²</td> </tr> </tbody> </table>	Désignation	P.U. T.T.C.	Unité	Plaque haute dureté B.A. 13 260/120	7,76	m ²	Fouurrure S47 3,00 ml	0,96	ml	Suspente P11	14,20	Boîte	Eclisse S47 BTE 50	13,95	Boîte	Vis TF 212X25 BTE 1000	6,30	Boîte	Bande à joint « Knauf- RLX 150 ml »	5,01	Rouleau	Sac enduit PR 35 en 25Kg	20,40	Sac	Laine de verre en 200 mm Larg 60	5,42	M ²	/1 /1 /1 /1 /1 /1 /1 /1
				Désignation	P.U. T.T.C.	Unité																										
				Plaque haute dureté B.A. 13 260/120	7,76	m ²																										
				Fouurrure S47 3,00 ml	0,96	ml																										
				Suspente P11	14,20	Boîte																										
				Eclisse S47 BTE 50	13,95	Boîte																										
				Vis TF 212X25 BTE 1000	6,30	Boîte																										
				Bande à joint « Knauf- RLX 150 ml »	5,01	Rouleau																										
				Sac enduit PR 35 en 25Kg	20,40	Sac																										
Laine de verre en 200 mm Larg 60	5,42	M ²																														

Total : /8Pts

CORRIGÉ

Question	On demande	On donne	On exige	Réponse	Pts
Question 4	Donner la définition des cloisons nommées ci-contre	Fiches techniques	Une réponse exacte	S.A.A. : Cloison de Séparation d'Appartement à ossature Alternée	/1
				S.A.D. : Cloison de Séparation d'Appartement à ossature Doublée	/1
Question 5	A l'aide d'un croquis (vue en plan) représenter les rails et montants des cloisons ci-contre avec l'incorporation de la laine minérale	Fiches techniques	Un croquis lisible Une réponse exacte	S.A.A. :	/4
				S.A.D. :	/4



CORRIGÉ

Total : /10ts

Hygiène et Sécurité

Question	On demande	On donne	On exige	Réponse	Pts
Question 6	Quelles sont les mesures de prévention à mettre en œuvre lorsqu'on ponce des joints entre plaques de plâtre pour limiter les poussières dans la pièce ?	Connaissance personnelle	Un bon raisonnement	- Masque anti-Poussière	/1
				- Aérer la pièce sans créer de courant d'air	/1
Question 7	Lorsque vous êtes amenés à transporter des plaques de plâtres B.A 15, quelles sont les mesures de prévention à mettre en œuvre pour limiter les troubles musculosquelettiques ? (TMS)			- Utiliser les crochets porte plaques	/1
				- Utiliser les cuisses pour lever la charge	/1
				- Si possible porter la charge à deux	/1
				- Utiliser les chariots pour le déplacement	/1

Total : /6 Pts

Question	On demande	On donne	On exige	Réponse	Pts
Question 8	Vous êtes sur chantier, votre collègue se plante le cutter dans la cuisse, quels sont les premiers gestes de secours à effectuer ?	Connaissance personnelle	Un bon raisonnement	<ul style="list-style-type: none"> - Sécuriser la zone - Allonger et Examiner la victime - Alerter ou faire alerter les secours - Ne pas retirer le corps étranger - Faire un point de compression jusqu'à l'arrivée des secours - Couvrir la victime en attendant les secours 	/0,5 /0,5 /0,5 /1 /1 /0,5

Total : /4 pts

CORRIGÉ