

# CORRIGE

		QUESTIONS	BAREME EN POINTS	NOTATION
<b>Technologies et méthodes (S2)</b>		1 à 6.2	35	
<b>Enseignement scientifique appliqué (S1)</b>	<b>Biologie (S12)</b>	9 à 12	20	
	<b>Physique Chimie (S11)</b>	6.3 - 13 à 19	10	
<b>Cadre organisationnel et réglementaire de l'activité (S3)</b>		20 à 27	13	
<b>Gestion de l'entreprise (S4)</b>	<b>Travaux de gestion (S41)</b>	28 à 31	7	
	<b>Vente conseil (S43)</b>	7 à 8	15	
		<b>TOTAL</b>	<b>100</b>	
<b>Note sur 20 (arrondie au ½ point) :</b>				<b>/20</b>

<b>Groupement inter académique II</b>		Session 2006	Code 4-0454	
<b>MC COLORISTE-PERMANENTISTE</b>				
<b>E3 Etude Technique et Vente Conseil</b>				
Type <b>CORRIGÉ</b>	Facultatif : date et heure	Durée 1h30	Coefficient 5	N° de page / total CB 1/9

**Marine habituée à naviguer sur Internet a testé un site de relooking. Elle a repéré sur une coloration d'oxydation blond beige avec des mèches marron. Elle se rend chez DECORA'TIFS sa coiffeuse habituelle pour réaliser sa couleur. Ses cheveux sont colorés depuis plusieurs années en coloration d'oxydation châtain doré, elle a quelques difficultés à exprimer exactement son désir.**

**1 : Citer les moyens et supports dont dispose le coiffeur pour l'aider dans son choix (3 réponses exigées). (3pts)**

- Dialogue
- Book
- Supports photos
- Nuancier

**Agathe sa coiffeuse lui propose un 7.32**

**2 : Expliquer cette numérotation en indiquant à quoi correspond chaque chiffre. (1.5 pts)**

- 7 > Blond > hauteur de ton
- 3 > doré > reflet principal
- 2 > irisé > reflet secondaire

**3 : Enumérer les techniques, les produits et rôles des composants utilisés pour obtenir le résultat attendu en exploitant le tableau ci-dessous. (12.5 pts)**

<b>TECHNIQUE (3 pts)</b>	<b>PRODUITS UTILISES (4 pts)</b>	<b>ROLES (5.5 pts)</b>
Décapage de la chevelure 2 temps (1pt)	Persels + Eau chaude (1pt) Persels + Eau oxygénée (1pt)	- Elimination des pigments artificiels (1.5pts) - Obtention d'un éclaircissement fond jaune (1.5pts)
Isolation et recoloration des mèches (1pt)	Colorant d'oxydation + oxydant Colorant ton sur ton (1pt)	Recoloration par apport de pigments artificiels Moka (1.5pt)
Recoloration (1pt)	Colorant d'oxydation 7.32 + H202, 10 – 20 Vol (1pt)	Obtention de la nuance choisie blond beige (1pt)

**4 : Nommer les produits actifs contenus dans la préparation qui ont permis l'éclaircissement et préciser leur action. (4pts)**

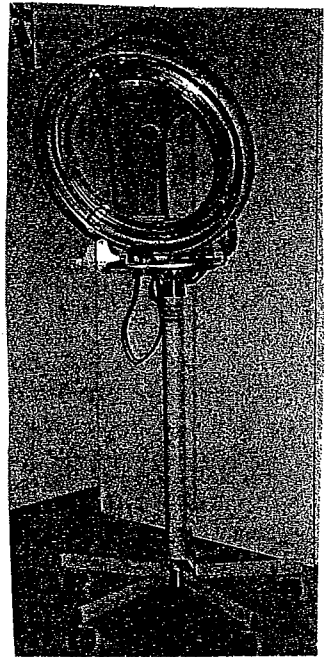
- persels, eau oxygénée ou oxydant : Oxydation des pigments artificiels grâce à l'oxygène naissant.

MENTION COMPLEMENTAIRE COLORISTE-PERMANENTISTE	Rappel codage 4-0454
E3 Etude technique et Vente-Conseil	N° de page CB 2/9

Ayant un emploi du temps chargé, Marine souhaite un service rapide, Agathe lui propose de passer sous cet appareil.

5 : (6pts)

- 5.1) Donner le nom de ce type d'appareil. (1.5 pts)  
- Activateur
- 5.2) Indiquer son principe de fonctionnement et son rôle. (1.5 pts)  
- Apport de chaleur sans ventilation  
- Diminution du temps d'action des produits (temps de pause)
- 5.3) Indiquer son action sur le cheveu (1.5 pts)  
- Ouverture des couches cuticulaires  
- Optimisation de la pénétration des produits  
- Confort cliente (Temps)
- 5.4) Indiquer son action sur les produits. (1.5 pts)  
- Diminution du temps de pause, en permanente, en couleur, en soins  
- Catalyseur thermique



Satisfaite Marine désire que sa coiffure reste bien en forme.

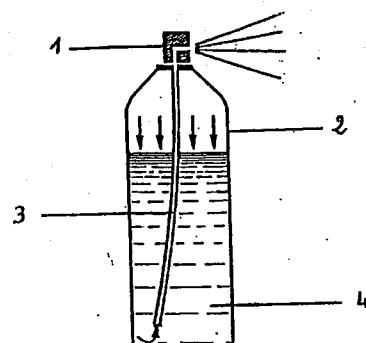
6 : (10 pts)

6.1) Donner les principaux composants d'une laque et le rôle. (4pts)

NOM (2pts)	ROLE (2pts)
Polymères, PVC dérivés de vinyle Agents plastifiants - gomme - résine	➤ Apportent le maintien, l'aspect gainant ➤ Modifient les propriétés plastiques des polymères, évitent la raideur.
Solvants (alcool)	➤ Facilitent la dissolution des ingrédients, facilite le séchage
Additifs (brillantant, adoucissant, silicone) Gaz propulseur	➤ Apportent brillance et soin ➤ Créent la force d'éjection et joue un rôle de solvant.

6.2) Légender le schéma. (4 pts)

1	Valve ou bouton presseur
2	Phase gazeuse sous pression
3	Tuyau de propulsion
4	Phase liquide avec solution active



MENTION COMPLEMENTAIRE COLORISTE-PERMANENTISTE	Rappel codage 4-0454
E3 Etude technique et Vente-Conseil	N° de page CB 3/9

**Marine souhaite pouvoir entretenir sa nouvelle couleur et faciliter la réalisation de sa mise en forme. Après son brushing, Agathe utilise une laque. Cette dernière contient de l'éthanol de formule  $CH_3.CH_2-OH$**

**6.3):** Nommer la famille chimique à laquelle appartient cette molécule et indiquer le groupe fonctionnel caractéristique de cette famille.

- Alcool (1pt)
- Hydroxyle OH (1pt)

**7 :** Formuler une argumentation à l'aide des éléments actifs composant les produits cosmétiques que vous lui conseillez. (3 réponses exigées avec pour chacune un produit et une argumentation). (1pt par produit, 1pt par argument) 6pts

- Shampoing pour cheveux colorés protège la couleur apporte brillance – contient filtre UV – Facilite le démêlage, contient des acides aminés qui nourrissent les cheveux.
- Shampoing reflets adapté aux cheveux colorés apporte reflet, brillance
- Soins restructurants contiennent agents cosmétiques, vitamines, silicone... apporte souplesse, évite le dessèchement.
- Mousse de coiffage naturelle ou colorée pour faciliter, maintenir de la mise en forme - apporter volume.

**En technique de vente, il est courant d'utiliser la méthode SONCAS.**

**8 :** Indiquer la signification de ce sigle et donner un argument correspondant à chaque lettre. (9 pts - 0.75 par réponse)

**S :** Sécurité : Produits anallergiques

**O :** Orgueil : Valorise votre chevelure

**N :** Nouveauté : Nouvelle molécule

**C :** Confort : Mousse onctueuse

**A :** Argent : produit concentré

**S :** Sympathie : Emballage coloré

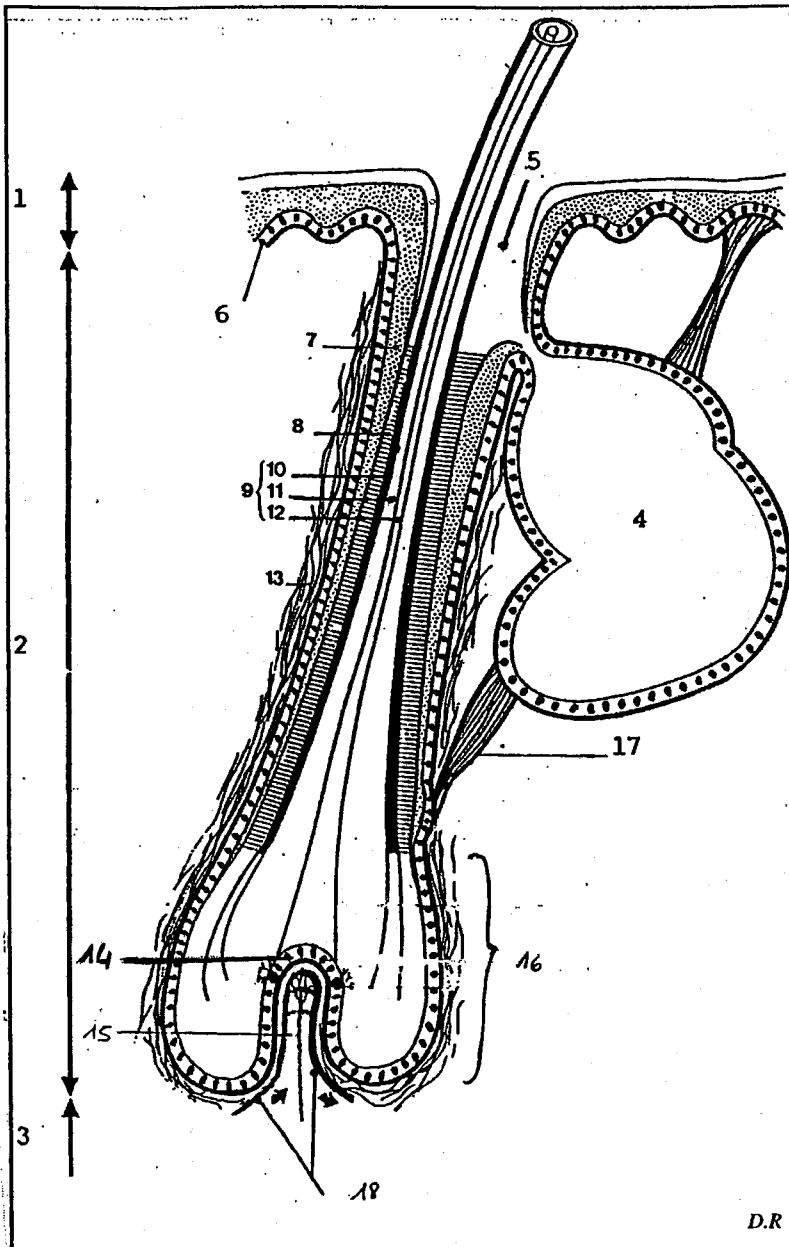
Toutes les propositions colorantes sont acceptées

MENTION COMPLÉMENTAIRE COLORISTE-PERMANENTISTE	Rappel codage 4-0454
E3 Etude technique et Vente-Conseil	N° de page CB 4/9

Marine se demande comment ses cheveux résistent à tous ces produits et ces techniques.

9 : Annoter ce schéma et donner une titre. (10 pts – 0.5 pt par réponse)  
(Edition Lanore – G et F.RUBIN)

**TITRE : FOLLICULE PILO-SEBACE (1pt)**



1	EPIDERME
2	DERME
3	HYPODERME
4	GLANDE SEBACEE
5	CANAL PILO-SEBACE
6	COUCHE BASALE
7	GAINÉ EPITHELIALE EXTERNE
8	GAINÉ EPITHELIALE INTERNE
9	POIL
10	CUTICULE
11	CORTEX
12	MOELLE
13	SAC FIBREUX
14	CELLULES MATRICIELLES
15	PAPILLE
16	BULBE PILAIRE
17	MUSCLE ERECTEUR OU REDRESSEUR OU HORRIPILATEUR
18	CAPILLAIRES SANGUINS

0.5 par réponse

MENTION COMPLEMENTAIRE COLORISTE-PERMANENTISTE	Rappel codage 4-0454
E3 Etude technique et Vente-Conseil	N° de page CB 5/9

**Marine, de retour chez elle, pose un regard sur sa nouvelle couleur.**

**10 : Citer les cellules responsables de la vision des couleurs et indiquer la partie de l'œil dans laquelle elles sont situées . (2pts)**

- Les cellules en cônes
- Située au niveau de la rétine

**11 : L'œil comprend un autre type de cellules sensorielles. Les nommer et préciser leur rôle. (2pts)**

- Les cellules en bâtonnets
- Vision crépusculaire ou faible éclairément

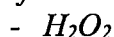
**12 : Ces cellules sont spécialisées. (0.5 pt par réponse – 6pts)**

**Annoter le schéma d'une cellule animale type en complétant le tableau ci-dessous.**

- 1- CYTOPLASME
- 2- RETICULUM (endoplasmique) LISSE
- 3- APPAREIL DE GOLGI
- 4- MITOCHONDRIE
- 5- CENTRIOLE OU CENTROSOME OU CENTRE CELLULAIRE
- 6- NUCLEOLE
- 7- CHROMALINE OU NUCLEOPLASM OU NOYAU
- 8- MEMBRANE OU ENVELOPPE NUCLEAIRE
- 9- PORE
- 10- RIBOSOMES
- 11- RETICULUM (endoplasmique) RUGUEUX OU GRANULEUX
- 12- MEMBRANE CYTOPLASMIQUE OU PLASMIQUE OU CELLULAIRE

**AGATHE applique un coloration d'oxydation à MARINE. Les produits de coloration utilisés dans le domaine de la coiffure contiennent un oxydant : le peroxyde d'hydrogène.**

**13 : Donner sa formule (1pt)**



**14 : Définir une réaction d'oxydation. (1pt)**

- Une oxydation est un gain d'oxygène.

**15 : Ecrire l'équation chimique équilibrée de la décomposition de l'eau oxygénée. (1pt)**



MENTION COMPLEMENTAIRE COLORISTE-PERMANENTISTE	Rappel codage 4-0454
E3 Etude technique et Vente-Conseil	N° de page CB 6/9

**16 : Sur un flacon d'oxydation, il est écrit « 30 volumes »  
Donner la signification de « 30 volumes ». (1pt)**

« 30 volumes » signifie qu'un litre de solution à cette concentration, peut libérer 30 litres de dioxygène.

**On peut lire sur le séchoir d'Agathe, les informations suivantes :**

1800W - 230 V -

**17 : Donner la signification de ces informations. (1.5 pt)**

1800W : puissance nominale en WATT

230 V : Tension électrique en volt

: double isolation

**18 : Ce séchoir fonctionne pendant 45 minutes . Calculer l'énergie électrique consommée.  
(5kwh)**

$$E = P \times t \quad E = 1800 \times 0,75 \text{ (1,5 pt)}$$
$$E = 1350 \text{ Wh} = 1,35 \text{ kWh}$$

**19 : EDF facture le kWh à 1,11 €  
Calculer le coût de revient du fonctionnement de cet appareil.**

$$\text{PRIX} : 1,35 \times 1,11 = 1,50 \text{ € (1 pt)}$$

**Agathe, l'employeur est débordée. Elle envisage de recruter du personnel.**

**20 : Indiquer quatre sortes de contrats de travail. (2 pts)**

CDD, CDI, Contrat de travail à temps partiel, Contrat de professionnalisation, Contrat d'apprentissage, Contrat de nouvelle embauche...

**21 : Préciser les trois éléments en fonction desquels est établi le salaire des apprentis. (1.5 pt)**

L'apprenti est rémunéré par un pourcentage du SMIC, qui varie en fonction de son âge et en fonction de son ancienneté (1<sup>ère</sup> ou 2<sup>ème</sup> année).

**22 : Définir la convention collective. (1pt)**

La convention collective est un accord écrit résultant d'une négociation entre syndicats salariés et employeurs. Elle est établie pour une profession ou un secteur professionnel et régleme les conditions de travail.

MENTION COMPLEMENTAIRE COLORISTE-PERMANENTISTE	Rappel codage 4-0454
E3 Etude technique et Vente-Conseil	N° de page CB 7/9

**23 : Indiquer l'intérêt d'une période d'essai pour les deux parties.**

L'intérêt d'une période d'essai pour l'employeur : se rendre compte des compétences, du comportement du salarié.(1 pt)

Pour l'employé : voir si l'entreprise et le travail qu'il effectue correspondent à ses attentes.

**Sandrine, la nouvelle coiffeuse, arrive fréquemment en retard.**

**24 :**

24.1) *Nommer le document qui régleme la vie de l'entreprise.* (0.5 pt)

- Le règlement Intérieur dont le contenu est :

24.2) *Citer les mentions obligatoires contenues dans ce document.* (2 pts)

- Les règles d'hygiène et de sécurité
- Les règles de discipline
- Les sanctions
- Les droits de défense des salariés.

**25 : Citer quatre sanctions disciplinaires.** (2 pts)

- Avertissement,
- Mise à pied,
- Mutation de poste
- Blâme,
- Rétrogradation
- Licenciement pour faute

**26 : Nommer la voie de recours dont dispose Sandrine en cas de conflit avec son employeur.** (1 pt)

- Le conseil des Prud'hommes.

**27 : Indiquer l'intérêt d'une audience de conciliation.** (2 pts)

Une audience de conciliation est une séance qui se déroule au conseil des Prud'hommes, au cours de laquelle, les parties en litige vont essayer de trouver un compromis, un accord à l'amiable qui mettrait un terme à la procédure. Sinon, les parties devront poursuivre la procédure devant le bureau de jugement.

MENTION COMPLEMENTAIRE COLORISTE-PERMANENTISTE	Rappel codage 4-0454
E3 Etude technique et Vente-Conseil	N° de page CB 8/9



**28 : Etablir la fiche de stock que vous demande l'employeur ci-dessous relative aux boîtes de 12 sachets de poudre, en utilisant la méthode PEPS (Premier entrée – Premier sortie) et en vous aidant des bons de sortie (annexe 1). (3 pts)**

Fiche de stock des boîtes de 12 sachets de poudre

DATES	LIBELLES	ENTREES			SORTIES			STOCKS		
		QTE	C.U	TOTAL	QTE	C.U	TOTAL	QTE	C.U	TOTAL
02/12/03	Stock initial							2	6.50	13.00
04/12/03	Bon d'entrée	4	3.80	15.20				2	6.50	13.00
								4	3.80	15.20
10/12/03	Bon de sortie n°1				2	6.50	13	-	-	-
					1	3.80		3	3.80	11.40
20/12/03	Bon d'entrée	5	4	20.00				3	3.80	11.40
								5	4.00	20.00
27/12/03	Bon de sortie n°2				3	3.80	11.40	-	-	-
					2	4	8.00	3	4.00	12.00

Annexe 1 :

- Au 10/12/03, bon de sortie n°1 : 3 Boîtes
- Au 27/12/03, bon de sortie N°2 : 5 Boîtes

**29 : Donner le stock final au 27/12/03. (0.5 pt)**

Le stock final est de 3 boîtes à 4.00 € chacune soit d'un montant total de 12.00 €

**Au moment de passer commande, le commerçant peut s'adresser à ses fournisseurs habituels ou rechercher des nouveaux fournisseurs susceptibles de lui donner satisfaction aux meilleures conditions.**

**30 : Donner les conditions pour sélectionner un fournisseur afin de passer une commande ? (3 réponses exigées). (1.5 pt)**

Les conditions concernant :

- L'article à commander : désignation, caractéristiques, modèle ou dessin s'il y a lieu qualité, quantité.
- La livraison ou l'expédition : Mode, délais, conditions.
- Le prix ainsi que les remises ou les ristournes demandées, mode et délais de paiement.

**31 : Remettre dans l'ordre chronologique les opérations suivantes, en les numérotant. (2 pts, 0.5 par réponse)**

- 4- LE BON DE GARANTIE
- 3- LA FACTURE
- 2- LE BON DE LIVRAISON
- 1- LE BON DE COMMANDE

MENTION COMPLEMENTAIRE COLORISTE-PERMANENTISTE	Rappel codage 4-0454
E3 Etude technique et Vente-Conseil	N° de page CB 9/9