

Ce sujet est présenté sous la forme d'un cahier réponse. Il vous appartient de la compléter et de le rendre, sans le dégrafer, au surveillant de salle à la fin de l'épreuve.

Documents autorisés : néant

Matériel autorisé : calculatrice conforme à la réglementation en vigueur

Barème proposé :

		QUESTIONS	BAREME EN POINTS	NOTATION
Technologies et méthodes (S2)		1 à 6.2	35	
Enseignement scientifique appliqué (S1)	Biologie (S12)	9 à 12	20	
	Physique Chimie (S11)	6.3 - 13 à 19	10	
Cadre organisationnel et réglementaire de l'activité (S3)		20 à 27	13	
Gestion de l'entreprise (S4)	Travaux de gestion (S41)	28 à 31	7	
	Vente conseil (S43)	7 à 8	15	
		TOTAL	100	
Note sur 20 (arrondie au ½ point) :				/20

Groupement inter académique II		Session 2006	Code 4-0454	
Examen et spécialité MC COLORISTE-PERMANENTISTE				
Intitulé de l'épreuve E3 Etude Technique et Vente Conseil				
Type SUJET	Facultatif : date et heure	Durée 1h30	Coefficient 5	N° de page / total S 1/11

*Marine habituée à naviguer sur Internet a testé un site de relooking.
 Elle a repéré une coloration d'oxydation blond beige avec des mèches marron.
 Elle se rend chez DECORA'TIFS sa coiffeuse habituelle pour réaliser sa couleur.
 Ses cheveux sont colorés depuis plusieurs années en coloration d'oxydation châtain doré, elle a quelques difficultés à exprimer exactement son désir.*

1 : Citer les moyens et supports dont dispose le coiffeur pour l'aider dans son choix (3 réponses exigées).

-
-
-

Agathe sa coiffeuse lui propose un 7.32

2 : Expliquer cette numérotation en indiquant à quoi correspond chaque chiffre.

-
-
-

3 : Enumérer les techniques, les produits et rôles des composants utilisés pour obtenir le résultat attendu en exploitant le tableau ci-dessous.

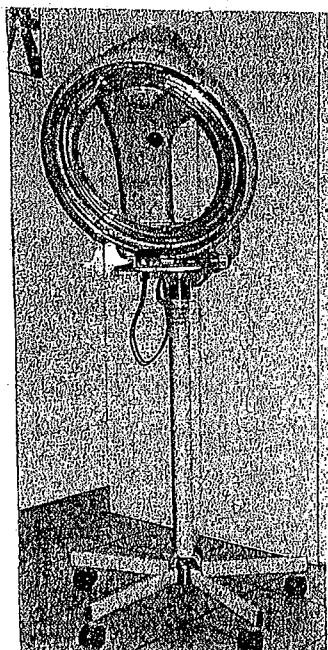
TECHNIQUE	PRODUITS UTILISES	ROLE

4 : Nommer les produits actifs contenus dans la préparation qui, ont permis l'éclaircissement et préciser leur action.

-

MC COLORISTE-PERMANENTISTE	Rappel codage 4-0454
E3 Etude Technique et Vente Conseil	N° de page S 2/11

5 : Ayant un emploi du temps chargé, Marine souhaite un service rapide, Agathe lui propose de passer sous cet appareil.



- 5.1) Donner le nom de ce type d'appareil.
-
- 5.2) Indiquer son principe de fonctionnement et son rôle.
-
-
- 5.3) Indiquer son action sur le cheveu
-
-
-
- 5.4) Indiquer son action sur les produits.
-
-

6 : Satisfaite Marine désire que sa coiffure reste bien en forme.

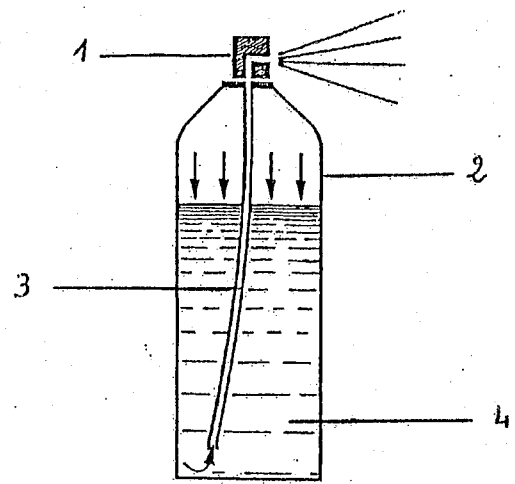
6.1) Donner les principaux composants d'une laque et le rôle de chacun d'eux.

NOM	ROLE

MC COLORISTE-PERMANENTISTE	Rappel codage
E3 Etude Technique et Vente Conseil	4-0454 N° de page S 3/11

6.2) Légender le schéma.

1	
2	
3	
4	



Marine souhaite pouvoir entretenir sa nouvelle couleur et faciliter la réalisation de sa mise en forme. Après son brushing, Agathe utilise une laque. Cette dernière contient de l'éthanol de formule CH_3-CH_2-OH

6.3) Nommer la famille chimique à laquelle appartient cette molécule et indiquer le groupe fonctionnel caractéristique de cette famille.

-
-

7 : Formuler une argumentation à l'aide des éléments actifs composant les produits cosmétiques que vous lui conseillez.

(3 réponses exigées avec pour chacune un produit et une argumentation.)

-
-
-

En technique de vente, il est courant d'utiliser la méthode SONCAS.

8 : Indiquer la signification de ce sigle et donner un argument correspondant à chaque lettre.

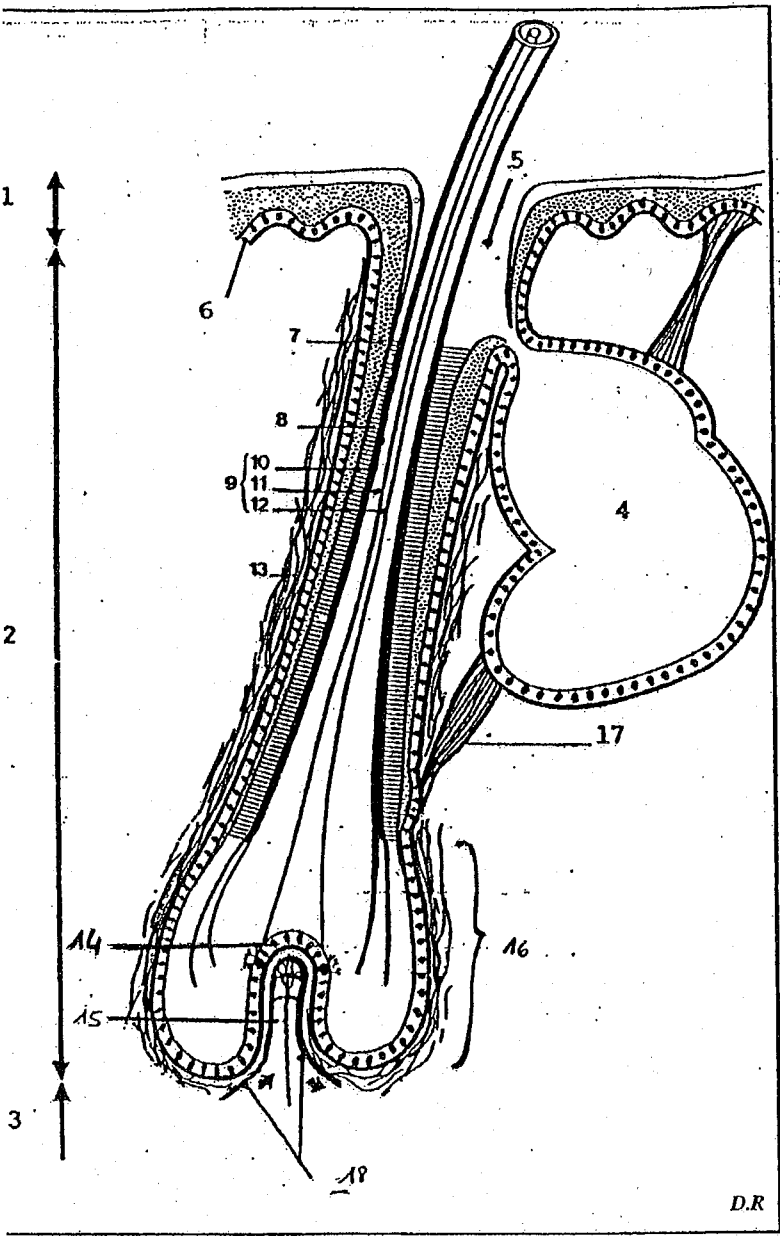
S :
O :
N :
C :
A :
S :

MC COLORISTE-PERMANENTISTE	Rappel codage 4-0454
E3 Etude Technique et Vente Conseil	N° de page S 4/11

Marine se demande comment ses cheveux résistent à tous ces produits et ces techniques.

9 : Annoter ce schéma et donner un titre.

TITRE :



1	
2	
3	
4	
5	
6	
7	
8	
9	
10	
11	
12	
13	
14	
15	
16	
17	
18	

(Edition Lanore – G et F.RUBIN)

MC COLORISTE-PERMANENTISTE	Rappel codage 4-0454
E3 Etude Technique et Vente Conseil	N° de page S 5/11

Marine, de retour chez elle, pose un regard sur sa nouvelle couleur.

10 : Citer les cellules responsables de la vision des couleurs et indiquer la partie de l'œil dans laquelle elles se situent.

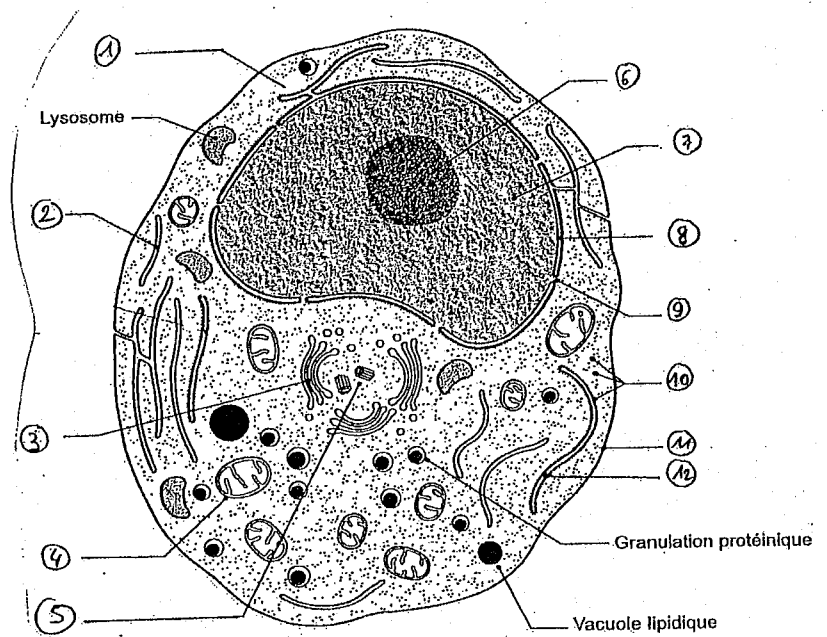
-
-

11 : L'œil comprend un autre type de cellules sensorielles.
Les nommer et préciser leur rôle.

-

12 : Ces cellules sont spécialisées.
Annoter le schéma d'une cellule animale type en complétant le tableau ci-dessous.

1	
2	
3	
4	
5	
6	
7	
8	
9	
10	
11	
12	



Biologie pour un coiffeur
S. VIALE
EDITION CASTELLA

MC COLORISTE-PERMANENTISTE	Rappel codage
	4-0454
E3 Etude Technique et Vente Conseil	N° de page
	S 6/11

AGATHE applique une coloration d'oxydation à MARINE.

Les produits de coloration utilisés dans le domaine de la coiffure contiennent un oxydant : le peroxyde d'hydrogène.

13 : Donner sa formule.

-

14 : Définir une réaction d'oxydation.

-

15 : Ecrire l'équation chimique équilibrée de la décomposition de l'eau oxygénée.

-

16 : Sur un flacon d'oxydation, il est écrit « 30 volumes »
Donner la signification de « 30 volumes ».

-

On peut lire sur le séchoir d'Agathe, les informations suivantes

1800W - 230 V -

17 : Donner la signification de ces informations.

1800 W :

230 V :

:

18 : Ce séchoir fonctionne pendant 45 minutes.
Calculer l'énergie électrique consommée.

-

19 : EDF facture le kWh à 1.11€.
Calculer le coût de revient du fonctionnement de cet appareil.

-

MC COLORISTE-PERMANENTISTE	Rappel codage 4-0454
E3 Etude Technique et Vente Conseil	N° de page S 7/11

Agathe, l'employeur est débordée. Elle envisage de recruter du personnel.

20 : Indiquer quatre sortes de contrats de travail.

-
-
-
-

21 : Préciser les trois éléments en fonction desquels est établi le salaire des apprentis.

-
-
-

22 : Définir la convention collective.

-

23 : Indiquer l'intérêt d'une période d'essai pour les deux parties.

EMPLOYEUR	SALARIE
.....
.....
.....
.....
.....

MC COLORISTE-PERMANENTISTE	Rappel codage 4-0454
E3 Etude Technique et Vente Conseil	N° de page S 8/11

Sandrine, la nouvelle coiffeuse, arrive fréquemment en retard.

24 :

24.1) Nommer le document qui régleme la vie de l'entreprise.

-

24.2) Citer les mentions obligatoires contenues dans ce document.

-

-

-

-

25 : Citer quatre sanctions disciplinaires.

-

-

-

-

26 : Nommer la juridiction compétente en cas de conflit avec son employeur.

-

27 : Indiquer l'intérêt d'une audience de conciliation.

-

MC COLORISTE-PERMANENTISTE	Rappel codage 4-0454
E3 Etude Technique et Vente Conseil	N° de page S 9/11

28 : Etablir la fiche de stock que vous demande l'employeur ci-dessous relative aux boîtes de 12 sachets de poudre, en utilisant la méthode PEPS (Premier entrée – Premier sortie) et en vous aidant des bons de sortie (annexe 1).

Fiche de stock des boîtes de 12 sachets de poudre

		ENTREES			SORTIES			STOCKS		
DATES	LIBELLES	QTE	C.U	TOTAL	QTE	C.U	TOTAL	QTE	C.U	TOTAL
02/12/03	Stock initial							2	6.50	13.00
04/12/03	Bon d'entrée	4	3.80	15.20						
10/12/03	Bon de sortie n°1									
20/12/03	Bon d'entrée	5	4	20.00						
27/12/03	Bon de sortie n°2									

Annexe 1 :

- Au 10/12/03, bon de sortie N°1 : 3 Boîtes
- Au 27/12/03, bon de sortie N°2 : 5 Boîtes

29 : Donner le stock final au 27/12/03.

MC COLORISTE-PERMANENTISTE	Rappel codage
	4-0454
E3 Etude Technique et Vente Conseil	N° de page
	S 10/11

Au moment de passer commande, le coiffeur peut s'adresser à ses fournisseurs habituels ou rechercher des nouveaux fournisseurs susceptibles de lui donner satisfaction aux meilleures conditions.

30 : Donner les conditions pour sélectionner un fournisseur afin de passer une commande (3 réponses exigées).

-
-
-

31 : Remettre dans l'ordre chronologique les opérations suivantes, en les numérotant.

LE BON DE GARANTIE

LA FACTURE

LE BON DE LIVRAISON

LE BON DE COMMANDE

MC COLORISTE-PERMANENTISTE	Rappel codage 4-0454
E3 Etude Technique et Vente Conseil	N° de page S 11/11