

# **BTS ASSISTANT EN CRÉATION INDUSTRIELLE**

## **EXPRESSION PLASTIQUE**

**Session 2006**

---

**Durée : 6 heures**

**Coefficient : 4**

---

**CALCULATRICE INTERDITE**

**L'USAGE DU PHOTOCOPIEUR EST INTERDIT**

Dès que le sujet vous est remis, assurez-vous qu'il est complet.  
Le sujet comporte 5 pages, numérotées de 1/5 à 5/5 .

<b>BTS ASSISTANT EN CRÉATION INDUSTRIELLE</b>	<b>Session 2006</b>
<b>EXPRESSION PLASTIQUE</b>	<b>AEEXP</b>
<b>Coefficient : 4</b>	<b>Durée : 6 heures</b>
	<b>Page : 1/5</b>

Document 1 :

*Harbour tower « colorium »* ( bureaux à DÜSSELDORF, Allemagne )  
architecte William ALSOP, 1997-2001,  
détail de la façade.

Document 2 :

*Portrait noir avec tâches de couleur*,  
Nick KNIGHT, 2002.

Document 3 :

*Vases écran*,  
Pierre CHARPIN, 2001.

Document 4 :

*Fauteuil slice*,  
Pierre CHARPIN, 1997.

### **Demande**

A partir des documents ci-joints, dont vous disposez entièrement, vous procéderez à :

- **Une analyse ouverte** qui explore les composants plastiques (forme, structure, matière, couleur...) et sémantiques (symboles, citations, références, etc.), sous forme de croquis, de visuels et d'annotations.
- Le repérage **d'une idée directrice** (croquis, notes...) prolongeant ou articulant les points forts de votre analyse.
- L'expression de cette idée au travers **d'un travail plastique**.

Vous disposez pour cela de quatre formats raisin que vous utiliserez librement pour présenter votre démarche. L'ensemble, une fois replié si nécessaire, n'excèdera pas les dimensions d'un format raisin.

Techniques libres à l'exclusion de celles à séchage lent.

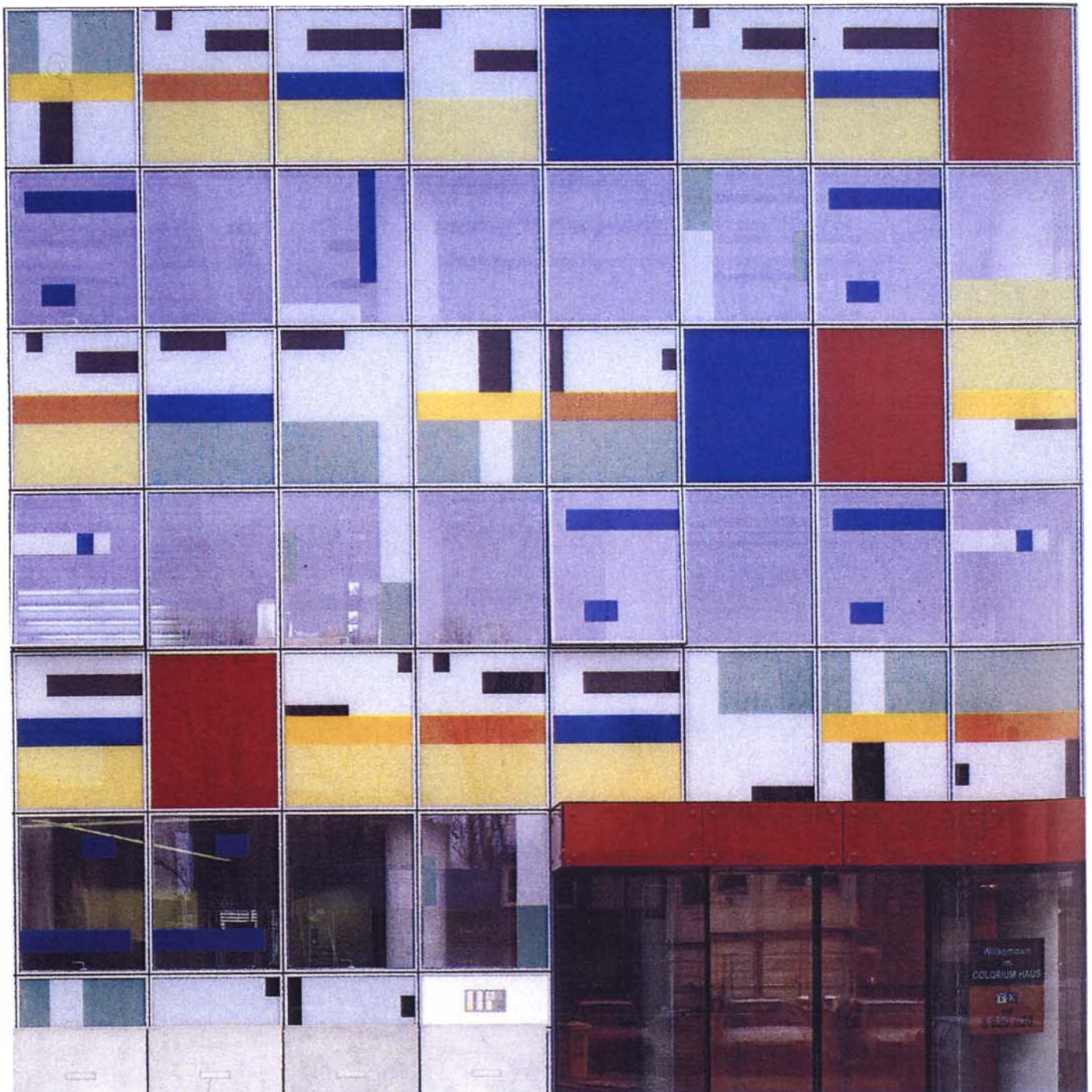
Épaisseur 5 mm maximum.

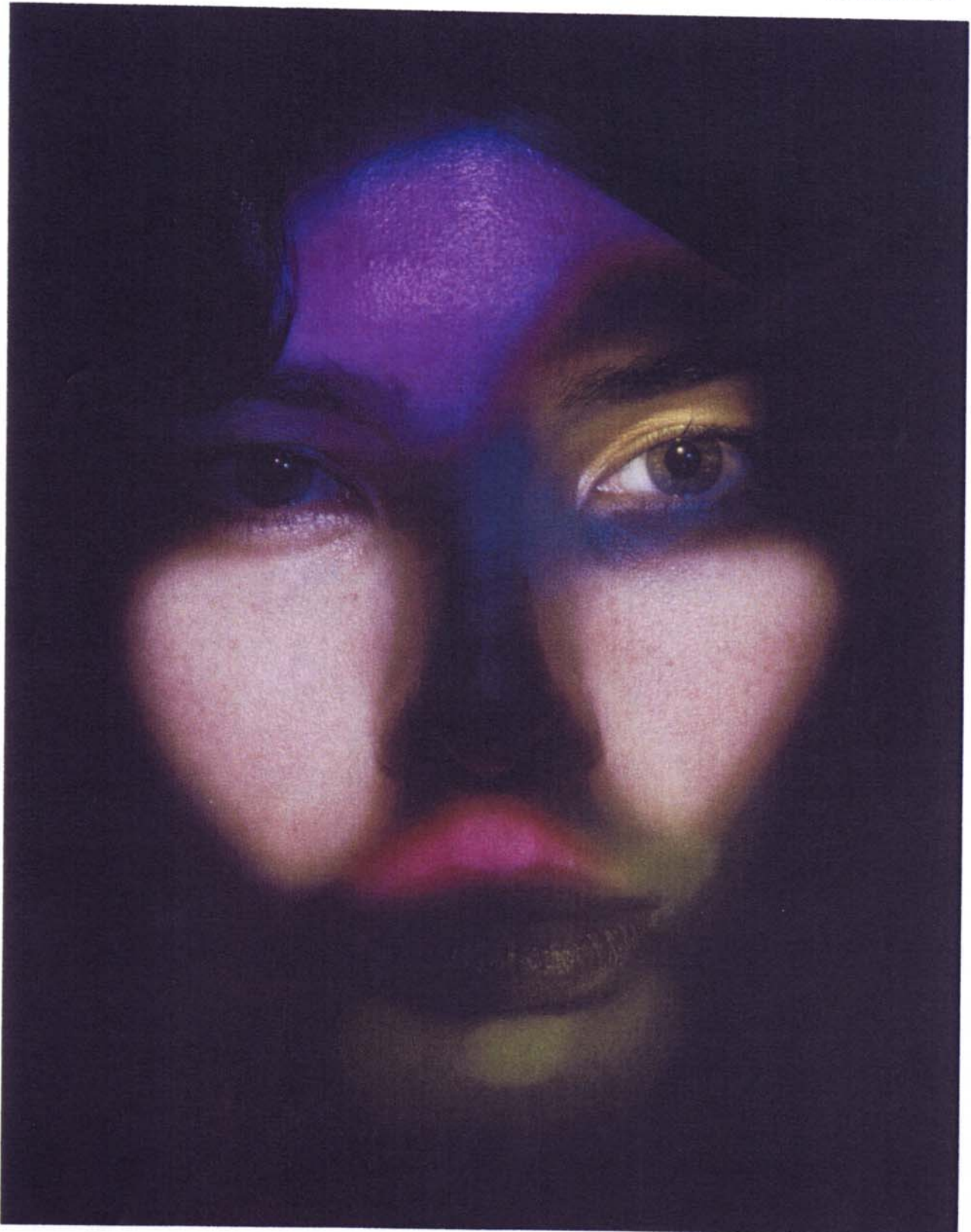
**Seuls les documents (y compris ceux du sujet) et matériels fournis par le centre sont autorisés.**

Critères d'évaluation

- Qualité et ouverture de l'analyse.
- Clarté et expressivité des idées soulevées.
- Pertinence et lisibilité de l'idée directrice.
- Maîtrise des moyens plastiques.

Document 1





Documents 3 et 4

