

**Brevet de Technicien Supérieur**

**MAINTENANCE INDUSTRIELLE**

**Session 2006**

**Analyse et conception des solutions possibles  
de la gestion et/ou de la distribution  
d'énergie électrique d'un moyen de production  
(Sous-épreuve E 5-2)**

**Durée : 3 heures**

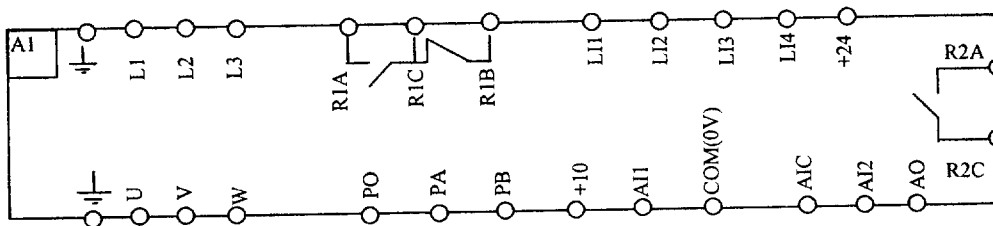
**Coefficient : 2,5**

**Document réponse**

**Ce dossier contient le document DR1.**

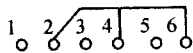
*Ce document-réponse est à rendre en totalité (même vierge) dans la ou les  
feuille(s) de copie double portant l'identité du candidat*

Q2-3	Barème : 4 points / 50
Q2-4	Barème : 6 points / 50



Référence commutateur :

24V~



KA1

KA2

KA3

KA4

KM1

DR1