

# BTS ART CERAMIQUE

## ARTS, TECHNIQUES ET CIVILISATIONS

**Session 2006**

—————  
**Durée : 2 heures**

**Coefficient : 4**  
—————

**CALCULATRICE INTERDITE**

Dès que le sujet vous est remis, assurez-vous qu'il est complet.  
Le sujet comporte 5 pages, numérotées de 1/5 à 5/5.

BTS ART CERAMIQUE		Session 2006
ARTS, TECHNIQUES ET CIVILISATIONS		ARATC
Coefficient : 4	Durée : 2 heures	Page : 1/5

Depuis la naissance de la céramique, l'observation du règne animal n'a cessé d'alimenter le répertoire des formes du potier : les représentations zoomorphes abondent, témoignant d'une minutieuse observation, de stylisations radicales ou d'une fantaisie populaire.

1. Vous procéderez à une analyse iconographique, plastique et stylistique de ces documents.
2. Vous prendrez appui sur les objets antiques et récents qui vous sont proposés pour vous questionner sur la fréquence et la diversité de l'emploi des thématiques animalières, sur le rôle fonctionnel et symbolique de ces emprunts.
3. Vous restituerez ces pièces dans leurs contextes culturels respectifs et utiliserez, pour élargir le propos, des exemples et références personnels.

**DOCUMENT A :**

Vase à libations en forme de lion.  
Terre cuite à décor peint.  
Ancien empire hittite, 1900-1700 av. J.C.  
Hauteur : 20,5 cm, longueur : 20,8 cm.  
Cappadoce, Anatolie.  
Paris, Musée du Louvre.

**DOCUMENT B :**

Vase à boire (rhyton).  
Céramique attique à figures rouges.  
Potier Sotadès et peintre de Sotadès,  
460 av. J.C. environ.  
Hauteur : 29,2 cm. Capoue.  
Londres, British Museum.

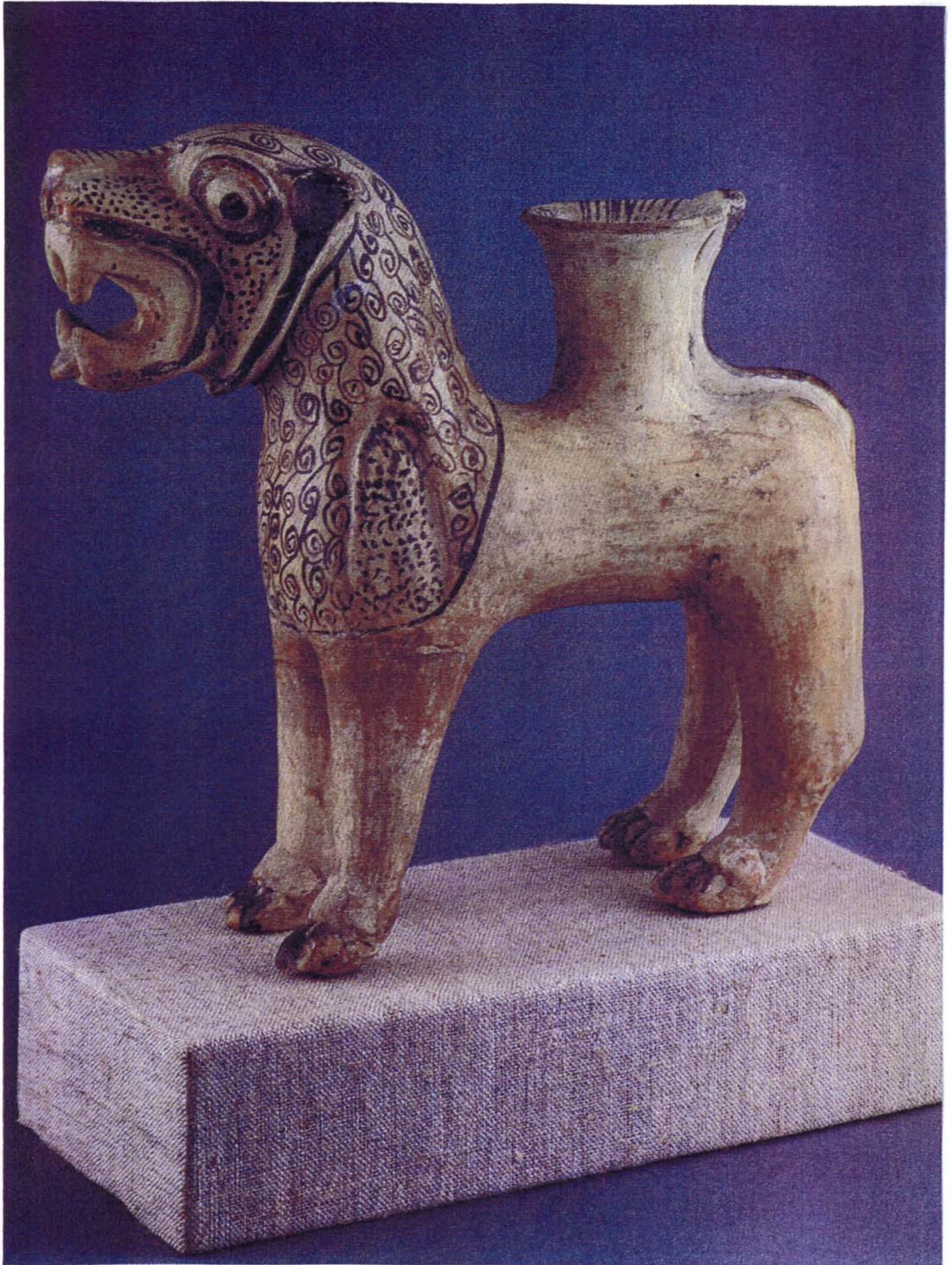
**DOCUMENT C :**

Sirène et créatures aquatiques.  
Céramique peinte et vernie.  
Création populaire, XX<sup>e</sup> siècle.  
Puebla, Mexique.  
Hauteur : 22 cm.

Critères d'évaluation

- Justesse et finesse de l'analyse des pièces.
- Pertinence du regard comparatif.
- Culture générale et capacité d'ouverture.
- Qualité de l'expression écrite.







DOCUMENT B





