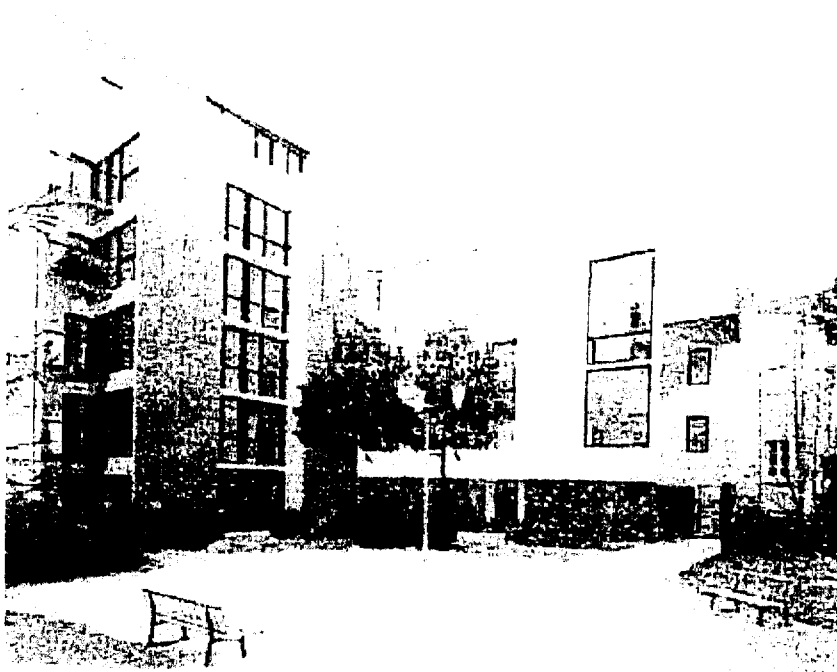


CONSTRUCTION DE 11 LOGEMENTS



SUJET

Le sujet se compose de quatre parties :

PARTIE A : ETABLISSEMENT D'UN RESULTAT PREVISIONNEL

PARTIE B : QUANTITATIF

PARTIE C : ETUDE DE PRIX / DQE

PARTIE D : ETUDE DE RENTABILITE

LES QUATRE PARTIES SONT TOTALEMENT INDEPENDANTES

B.T.S. - ETUDES et ECONOMIE de la CONSTRUCTION

SESSION 2006

REPERE : *ECECOEN*

U. 42 / Economie de la Construction en Entreprise

Durée: 4 H

Coef. :3

Page : 15/40

PARTIE A : ETABLISSEMENT ET ANALYSE D'UN RESULTAT PREVISIONNEL

On donne :

⊕ L'annexe A comprenant :

- Une synthèse des résultats de l'exercice N.
- Des prévisions relatives à l'exercice N+1.

On demande :

Vous êtes technicien économiste dans une entreprise du bâtiment. Votre entreprise est en phase d'aborder une nouvelle année d'exercice. Le Gérant vous demande d'établir et d'analyser une prévision de résultat pour l'année N+1.

Vous devez :

- A.1 - Déterminer les composants du coût de revient de l'exercice N.
- A.2 - Déterminer le coût de revient de l'exercice N+1.
- A.3 - Déterminer le résultat brut de l'exercice N+1.
- A.4 - Analyser l'évolution et conclure.

On exige :

Une présentation soignée des calculs.

La justification et l'exactitude des résultats demandés.

PARTIE B : QUANTITATIF / DQE

Lot Ravalement

On donne :

⊕ L'annexe B comprenant :

- Un extrait du CCTP du Lot n°02 Ravalement.
- Le papier minutes DR 01.
- Le document réponse DR 02 : Devis Quantitatif Estimatif à compléter.

On demande :

Vous êtes technicien économiste dans une entreprise générale. Votre entreprise est en phase d'élaboration du devis estimatif de l'offre qu'elle va remettre au maître d'ouvrage. Vous êtes chargé de compléter le travail de votre collaborateur.

Vous devez :

B.1 - Etablir sur le document réponse DR 01 *l'avant-métré des ouvrages à réaliser.*

Nota : Les plans comportant les repérages des différents ouvrages à réaliser seront joints avec votre copie.

La surface de du revêtement en pierre sur les parois extérieures du patio et de la cuisine côté square du tir est de 21,06m².

B.2 – Compléter le DQE (document réponse DR 02).

On exige :

Une présentation soignée de vos plans de repérage des ouvrages à quantifier.

Une présentation soignée des minutes d'avant-métré.

La justification et l'exactitude des résultats demandés.

PARTIE C : ETUDE DE PRIX
Lot Etanchéité

On donne :

⊕ Les documents constituant l'annexe C :

- Un extrait du CCTP du Lot Etanchéité.
- La documentation technique SIPLAST.
- Un détail sur relevés types.
- L'offre commerciale de votre fournisseur.
- Les données concernant votre entreprise.
- Le document réponse DR 05 : Devis Quantitatif Estimatif du lot Etanchéité à compléter.

On demande :

Vous êtes technicien économiste dans une entreprise spécialisée dans les travaux d'étanchéité. Votre entreprise est en phase d'élaboration du devis estimatif de l'offre qu'elle va remettre au maître d'ouvrage.

Vous devez :

C.1 - Etablir les sous-détails de prix prévisionnels en déboursé sec des ouvrages non estimés dans le D.Q.E.

C.2 - En déduire les prix de vente unitaires correspondants.

C.3 - Complétez le devis quantitatif estimatif fourni (DR 03)

On exige :

Une présentation soignée de vos sous-détails sous forme de tableaux.

Une justification de tous les calculs.

L'exactitude des résultats demandés.

B.T.S. - ETUDES et ECONOMIE de la CONSTRUCTION				SESSION 200 6	
REPERE : <i>ECEWEN</i>	U. 42 / Economie de la Construction en Entreprise	Durée : 4 H	Coef. : 3	Page : 18/40	

PARTIE D : ETUDE DE RENTABILITE

Lot : Revêtements de sols souples

On donne :

⊕ Les documents constituant l'annexe D :

- Un extrait du CCTP du Lot Revêtements de sols souples.
- Divers renseignements sur l'opération et l'entreprise.
- Le Devis Quantitatif Estimatif du lot Revêtements de sols souples.

On demande :

Vous êtes technicien économiste dans une entreprise spécialisée dans les travaux de finition. Votre entreprise vient d'achever les travaux concernant le lot Revêtements de sols souples dont elle a été titulaire.

Vous devez :

D.1 - Déterminer le montant du règlement du maître d'ouvrage.

D.2 - Calculer le coût réel du chantier en DS.

D.3 - Calculer pour cette opération la marge brute et la marge brute par heure de présence d'ouvrier sur chantier (production et service général).

D.4 - Calculer le résultat brut.

D.5 - Rédiger une note dans laquelle vous commenterez les résultats obtenus à partir d'une analyse des coûts.

On exige :

Une présentation soignée de vos calculs.

Une justification de tous les calculs.

L'exactitude des résultats demandés.