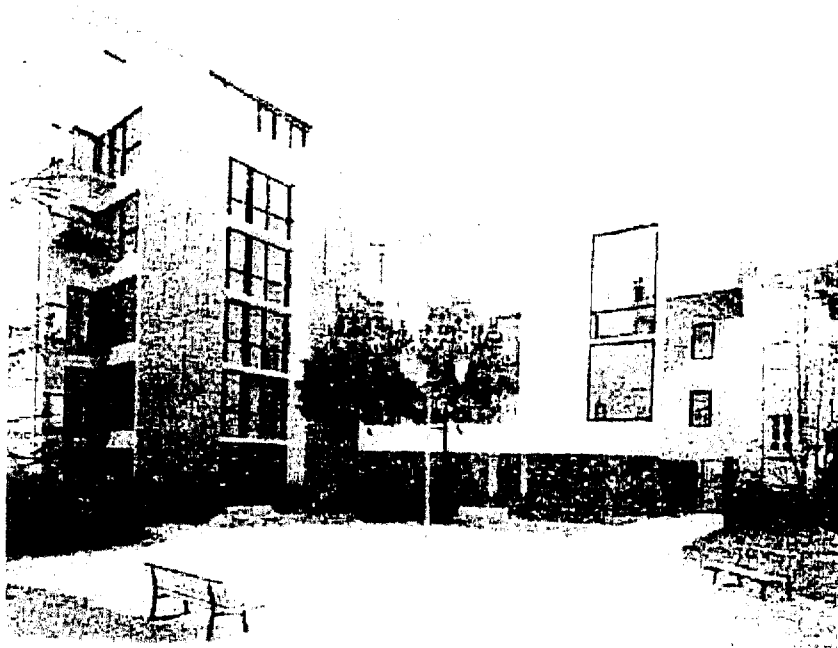


CONSTRUCTION DE 11 LOGEMENTS



ANNEXE D

B.T.S. - ETUDES et ECONOMIE de la CONSTRUCTION

SESSION 2005

REPERE : **ECECOEN**

U. 42 / Economie de la Construction en Entreprise

Durée : 4H

Coef. : 3

Page : 37/40

1 - DEVIS QUANTITATIF ESTIMATIF :

Entreprise DUSOL

DEVIS N° : 061 / N

DEVIS QUANTITATIF ESTIMATIF

Lot n°11 : SOLS SOUPLES

Code	Désignation	U	Quantité	P.U	Total HT
11.2.1	PREPARATION DES SUPPORTS	m ²	727,85	9,78 €	7 118,37 €
11.2.2	REVETEMENTS PLASTIQUES				
	a) en les U2SP3E2C2	m ²	581,10	23,45 €	13 626,80 €
	b) en dalles U2SP2E2C2 0,33 x 0,33 m	m ²	79,50	16,90 €	1 343,55 €
	c) en les U3.P3	m ²	35,00	26,24 €	918,40 €
11.2.3	ESCALIERS				
	Revêtement spécial escaliers U4 P3 E2 C2	ml	32,25	35,35 €	1 140,04 €
11.2.4	BANDES DE RACCORDEMENT				
	Barres de seuils en acier inox	ml	49,50	10,30 €	509,85 €

TOTAL HT: 24 657,01 €
T.V.A. 19,6%: 4 832,77 €
TOTAL TTC : 29 489,78 €

PARIS, le 09 / 01 / 200

2 - RENSEIGNEMENTS CONCERNANT L'ETUDE INITIALE :

Quantum de main d'œuvre 35% des DS.

Les frais de chantier étaient estimés à 2,5% des DS.

Les frais d'opération représentaient 0,90 % du montant hors taxes des travaux.

Le Bénéfice escompté pour l'opération, après négociation, était de 7,90 % de ce même montant hors taxes.

B.T.S. - ETUDES et ECONOMIE de la CONSTRUCTION			SESSION 2006	
REPERE : ECBOEN	U. 42 / Economie de la Construction en Entreprise	Durée: 4H	Coef. :3	Page : 38/40

3 - RENSEIGNEMENTS CONCERNANT LE MARCHÉ

Le marché public a été passé à prix révisable

Le mois de référence M_0 (mois de remise de l'offre) a été fixé à janvier N-1.

L'entreprise a débuté les travaux le 21/01/N après avoir effectué l'installation et l'approvisionnement du chantier. Aucune interruption des travaux n'a été constatée. Fin Janvier 41% des travaux ont été réalisés et 100% fin février.

le CCAP prévoit une révision du montant du marché suivant la formule :

$$P = P_0 \left(0,125 + 0,875 \frac{BT_n}{BT_0} \right)$$

P : Prix révisé,

P_0 : Prix initial du marché,

BT_n : Valeur de l'index du lot concerné au mois de la révision,

BT_0 : Valeur de l'index du lot concerné au mois d'établissement du prix P_0 .

4 - RENSEIGNEMENTS CONCERNANT LE CHANTIER

L'entreprise a enregistré précisément :

- Les matériaux utilisés
- La main d'oeuvre employée
- Les dépenses au titre des frais de chantier

4.1 - MATERIAUX

Les prix unitaires indiqués dans les tableaux ci-dessous sont des prix d'achat (HT) franco.

Les quantités livrées sur le chantier indiquées dans les tableaux suivants sont extraites des bons de livraison des fournisseurs.

Les quantités "non utilisées" au cours de ce chantier restent utilisables pour d'autres chantiers.

Le transport sera répercuté totalement sur les quantités utilisées.

Le transport et la manutention due au déchargement comme suit :

Produit de ragréage : 35,00 € (HT) l'ensemble.

Revêtements de sols : 220,00 € (HT) l'ensemble.

Quantités et prix unitaires (HT) des matériaux

MATERIAUX	U	Cond.	Prix d'achat HT	Quantités livrées	Quantités utilisées
Revêtement vinyle en dalles U2SP2E2C2 0,33 x 0,33 m	U	Bte 5m ² 45dalles	54,50	19	18
Revêtement vinyle en lès U2SP3E2C2	U	Lès 35 m x 2m	824,60	10	9,25
Revêtement vinyle en lès U3P3	U	Lès 25 m x 1,02m	297,50	2	1,5
Revêtement vinyle en lès U4P3	U	Lès 20 m x 1,02m	367,20	2	2
Barres de seuils	m		3,24	52	51
Colle néoprène pour dalles vinyle	kg		3,43	240	218
Enduit de ragréage pour sols (dalles vinyle et lès)	kg		0,75	3300	3275

Les chevilles et vis pour fixation des barres de seuils ont été imputées en dépenses de petites fournitures.

4.2 - MAIN D'ŒUVRE

B.T.S. - ETUDES et ECONOMIE de la CONSTRUCTION				SESSION 2006	
REPERE : ECECOEN	U. 42 / Economie de la Construction en Entreprise	Durée : 4H	Coef. : 3	Page : 39/40	

4.21- Temps d'exécution par une équipe de 2 OP :

- RdC : 3 jours
- Niveau 1 à 4 : 4 jours chacun
- Niveau 5 : 2,5 jours

Les ouvriers ont travaillé 35 h/semaine en 5 jours consécutifs sans heures supplémentaires.

Le temps improductif constaté a été de 0,25 h par jour et par ouvrier.

4.22 - Coût de la main d'œuvre d'entreprise : 18,29 €/heure productive d'OP.

4.3 - DEPENSES IMPUTABLES AUX FRAIS DE CHANTIER :

Installation et approvisionnement : 1 jour d'équipe.

Le nettoyage du chantier a nécessité environ 1 journée d'OP.

L'ensemble des dépenses complémentaires pour petites fournitures et frais divers a été de : 256.94 € (TTC).

4.4 - FRAIS D'OPERATION:

Montant : 280,00 € HT.

5 - INDEX BT :

Revêtements en plastiques BT10

Année N	janv.	fév.	mars	avril	mai	juin	juil.	août	sept.	oct.	nov.	déc.
	781,8	782,5	800,6	801,7								

Année N-1	janv.	fév.	mars	avril	mai	juin	juil.	août	sept.	oct.	nov.	déc.
	769,2	769,8	770,9	772,0	772,4	773,1	775,9	776,7	776,2	777,6	778,5	779,7

6 - RENSEIGNEMENTS CONCERNANT L'ENTREPRISE

Le compte d'exploitation général N-1 de l'entreprise fait ressortir les éléments suivants :

- Chiffre d'Affaires global (HT) 534 207.31 €.
- Frais Généraux 20% du CA HT, soit 28,10% du coût de production.