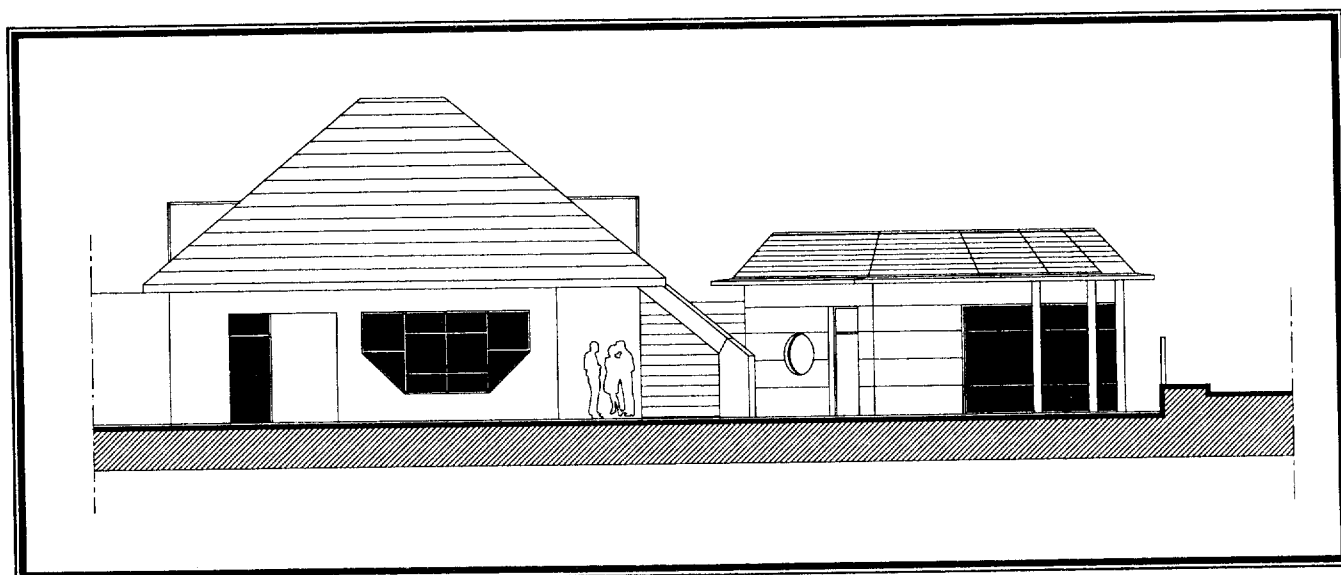


DOCUMENTS REPONSE



SESSION 2006	BTS ETUDES et ECONOMIE de la CONSTRUCTION	ETUDE DES CONSTRUCTIONS	U5-2
E C D O U V	Durée : 4 heures	Coefficient 3	Page 29/33

Examen ou concours : _____ Série* : _____
 Spécialité/option : _____
 Repère de l'épreuve : _____
 Épreuve/sous-épreuve : _____
 (Préciser, s'il y a lieu, le sujet choisi)

Numérotez chaque page (dans le cadre en bas de la page) et placez les feuilles intercalaires dans le bon sens.

Question 1-1

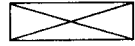
Salles	Issues		Unités de passage		Effectif
	Réglementaire (CO38)	Prévu au projet	Réglementaire (CO38)	Prévu au projet	
Bureau CLSH					4
Bureau RAM					4
Salle d'activités 1					62
Salle d'activité 2					38
Ensemble garderie/CLSH/RAM					70
Salle de repos					

Question 1-2

Repérage des portes	Largeur (cm)	Nb UP	Nb vantaux et dimensions (cm)	Ferme porte (O/N)	Degré SF/PF/CF	U demandé (W/m ² .K)	[R _w +C] [R _w +C _{tr}] (dB)	Type (isoplane, pleine, ...)	Oculus (O/N)	Barres antipanique ou autre dispositif (O/N)
Rangement RAM										
Salle d'activités 1/Salle d'activités 2										
Bureau RAM/Salle d'activités 2										
Porte extérieure salle d'activités 2										

Question 1-3

Cloisons	Epaisseur (mm)	U (W/m ² .K)	[R _w +C] (dB)	Degré SF/PF/CF
Rangement RAM/Dégagement				
Bureau RAM/Salle d'activités 2				

Remarque : lorsque aucune exigence n'est demandée, vous indiquerez  dans la case considérée.

Examen ou concours : _____ Série* : _____

Spécialité/option : _____

Repère de l'épreuve : _____

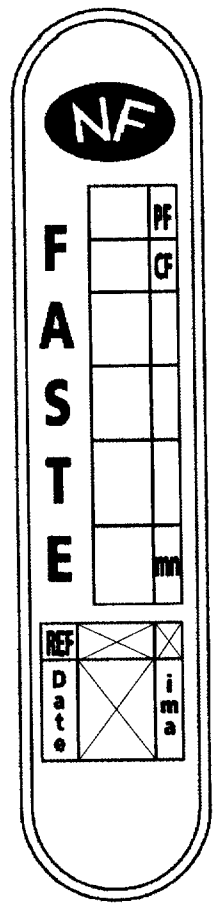
Épreuve/sous-épreuve : _____
(Préciser, s'il y a lieu, le sujet choisi)

Numérotez chaque page (dans le cadre en bas de la page) et placez les feuilles intercalaires dans le bon sens.

NE RIEN ÉCRIRE

Question 2-1
Classement FASTE
des Portes de Rangement

Explications



SESSION 2006	BTS ETUDES et ECONOMIE de la CONSTRUCTION	ETUDE DES CONSTRUCTIONS	U5-2
ECDOUV	Durée : 4 heures	Coefficient 3	Page 31/33

Examen ou concours :	Série* :
Spécialité/option :	
Repère de l'épreuve :	
Épreuve/sous-épreuve :	
<i>(Préciser, s'il y a lieu, le sujet choisi)</i>	

Numérotez chaque page (dans le cadre en bas de la page) et placez les feuilles intercalaires dans le bon sens.

Question 2-2

Élément	Lots concernés	Élément définissant la liaison
Portes des rangements RAM/CLSH /ENTRETIEN		

SESSION 2006	BTS ETUDES et ECONOMIE de la CONSTRUCTION	ETUDE DES CONSTRUCTIONS	U5-2
E C D O U V	Durée : 4 heures	Coefficient 3	Page 32/33

Série * :

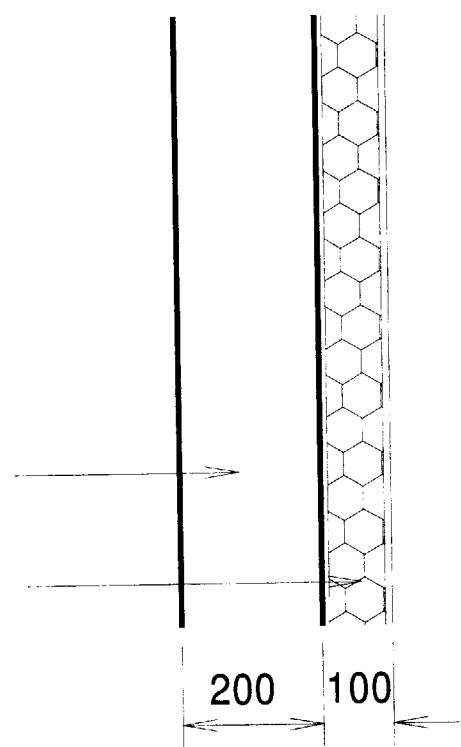
Examen ou concours :

Spécialité/option :

Repère de l'épreuve :

Épreuve/sous-épreuve :
(Préciser, s'il y a lieu, le sujet choisi)

Numérotez chaque page (dans le cadre en bas de la page) et placez les feuilles intercalaires dans le bon sens.



Mur BBM 200

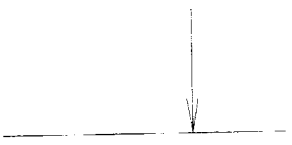
Isolant PLACOMUR 80+10

Rangement RAM

Echelle : 1/10ème

Dégagement

Nu extérieur de la cloison séparant le rangement RAM du dégagement



SESSION 2006	BTS ETUDES et ECONOMIE de la CONSTRUCTION	ETUDE DES CONSTRUCTIONS	U5-2
ECDOUV	Durée : 4 heures	Coefficient 3	Page 33/33