

## DEUXIÈME SUJET

### QUESTIONS DE POINT DE VUE

Une des spécificités de l'approche des espaces et de l'architecture est la notion de point de vue. Vous interrogerez cette notion au regard des documents proposés.

Vous argumenterez votre réflexion en analysant et confrontant les documents présentés.

Vous rédigerez votre propos en vous appuyant sur des références pertinentes.

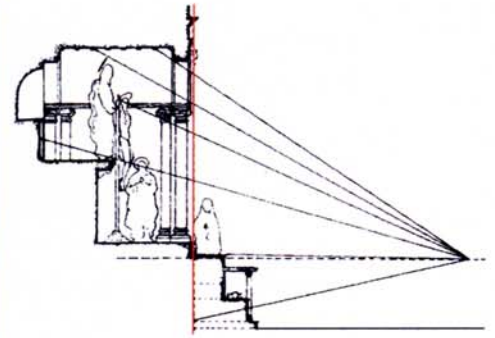
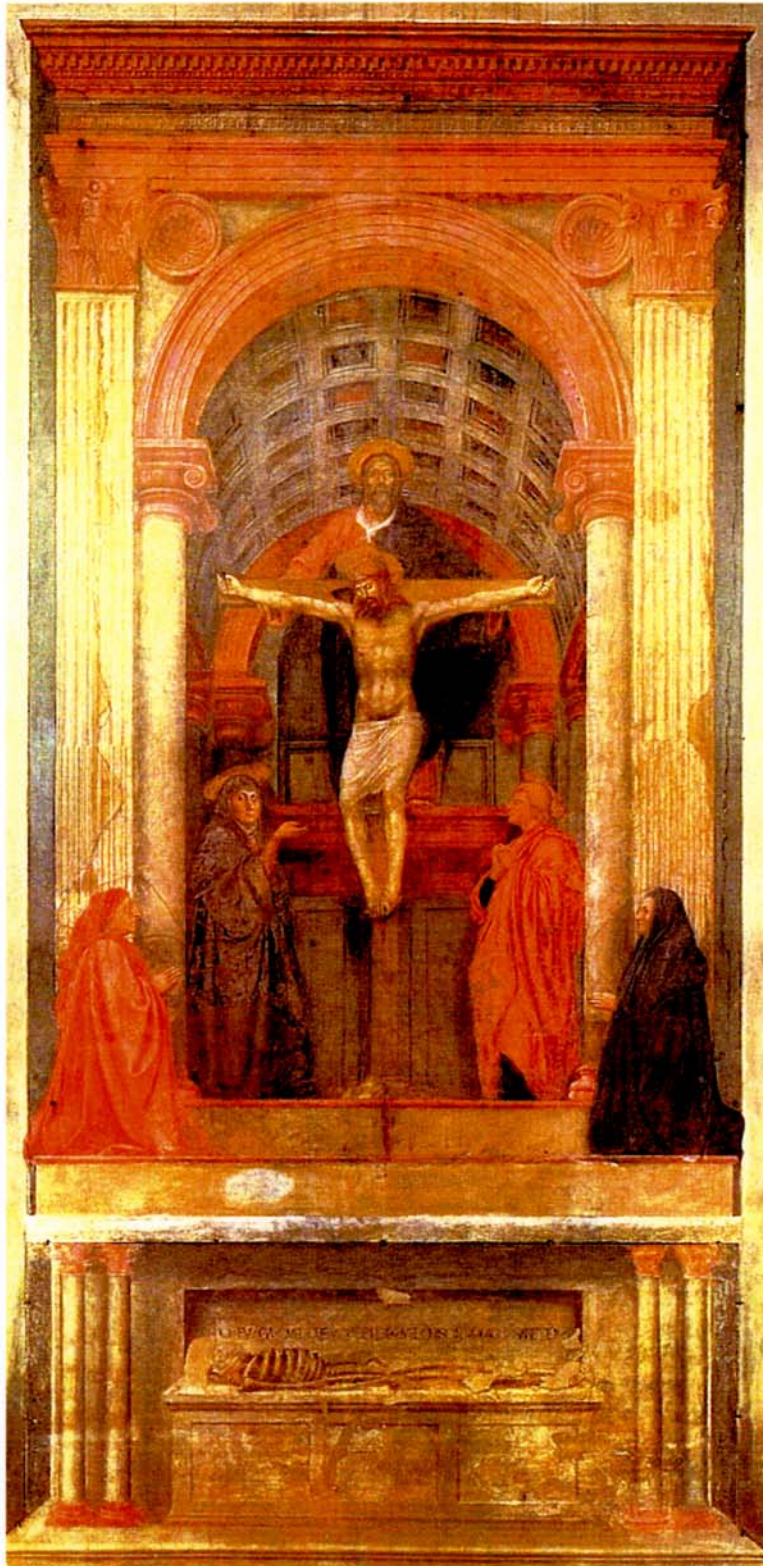
#### Documents à analyser :

1. MASACCIO, La Sainte trinité, la vierge, Saint Jean et les donateurs, vers 1425-1428. Fresque, 667 x 317 cm, église Santa Maria Novella, Florence.
2. HOLT Nancy, *Missoula Ranch Locators*, 1972. Montana (USA).
3. ROUSSE Georges, *Damier*, Sélestat, 1994.

#### Critères d'évaluation :

Chacun des critères suivants est à considérer d'égale manière :

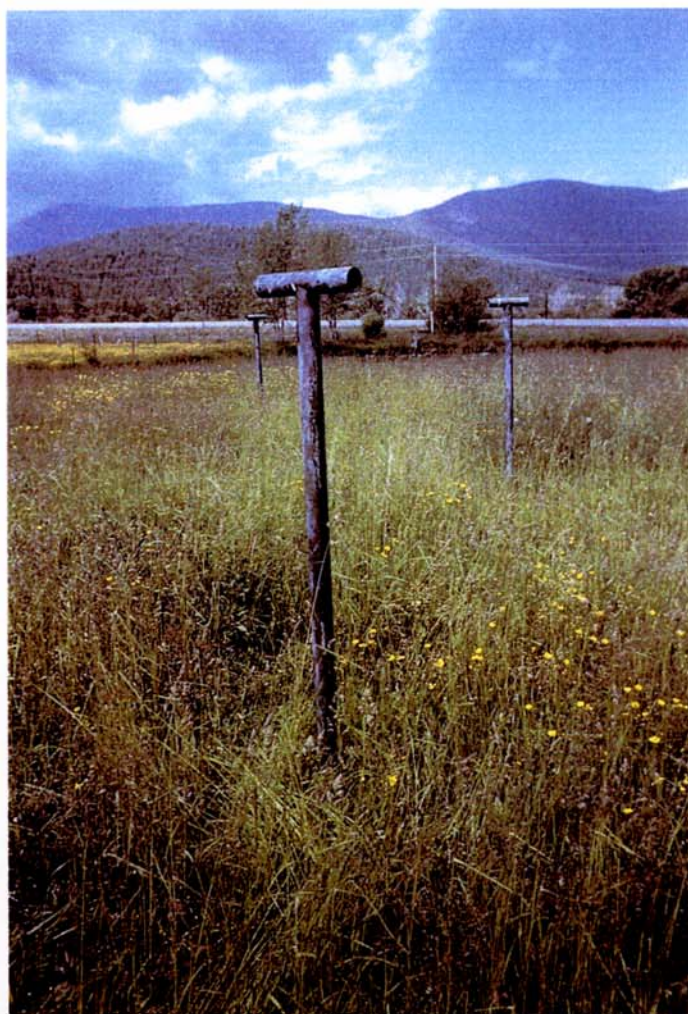
- Qualité de l'analyse et de la confrontation.
- Pertinence du questionnement (capacité à problématiser).
- Capacité à contextualiser et à réinvestir des références personnelles.
- Qualité de l'expression écrite et justesse du vocabulaire employé.



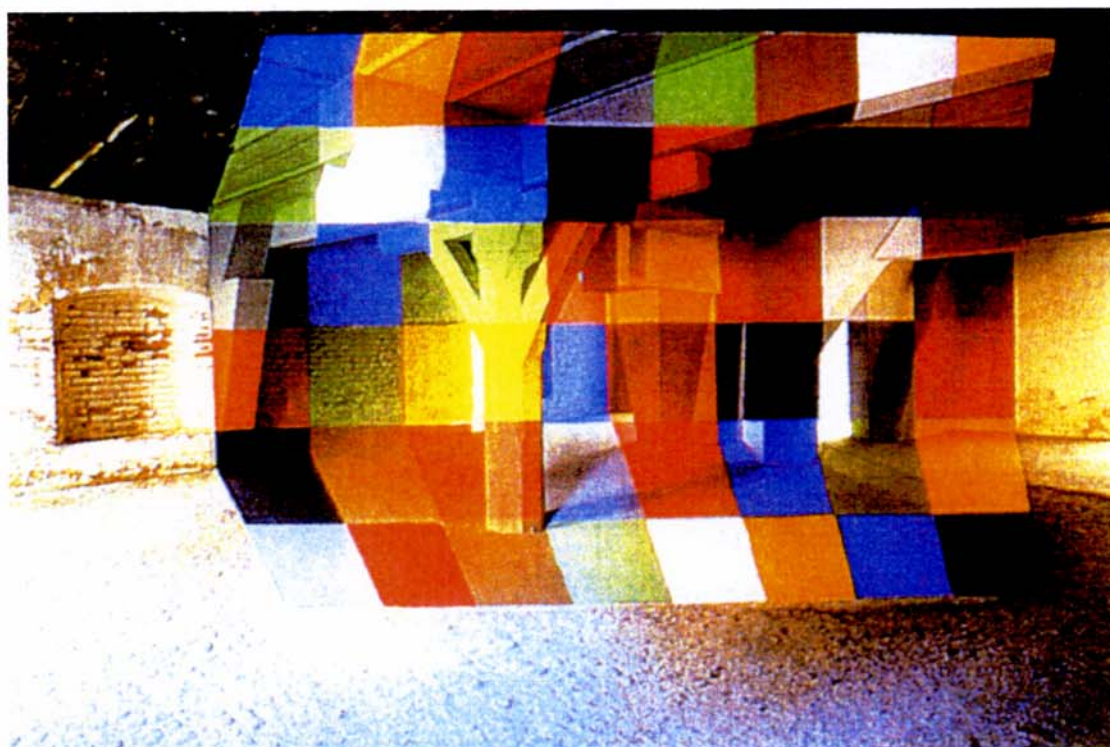
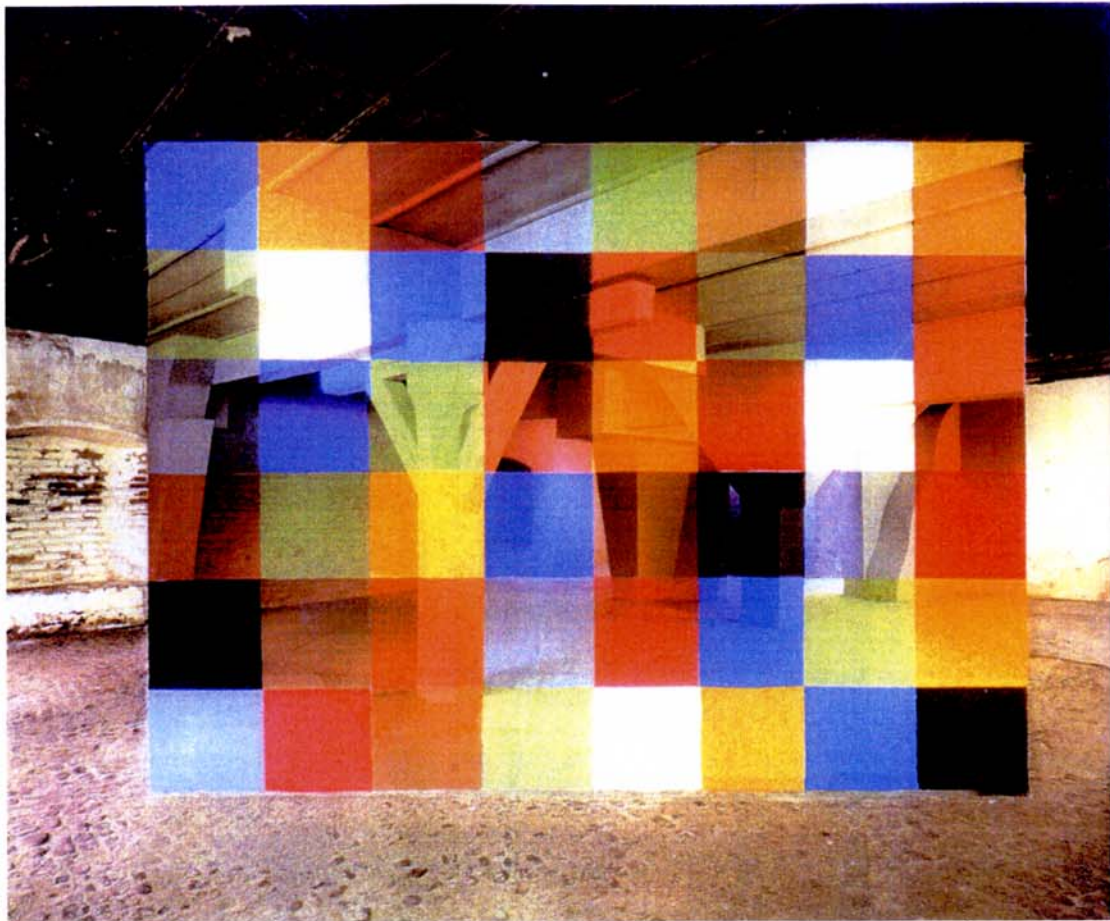
MASACCIO, *La sainte trinité, la vierge, Saint Jean et les donateurs*, vers 1425-1428.  
Fresque, 667 x 317 cm, église Santa Maria Novella, Florence.



Vue à travers un localisateur.



HOLT Nancy, Missoula Ranch  
Locators, 1972.  
Montana (USA). Dispositif pour  
différents points de vue à travers  
des "localisateurs".



ROUSSE Georges, *Damier*, Sélestat, 1994.  
Deux photographies présentant le même espace sous des angles de vue différents.