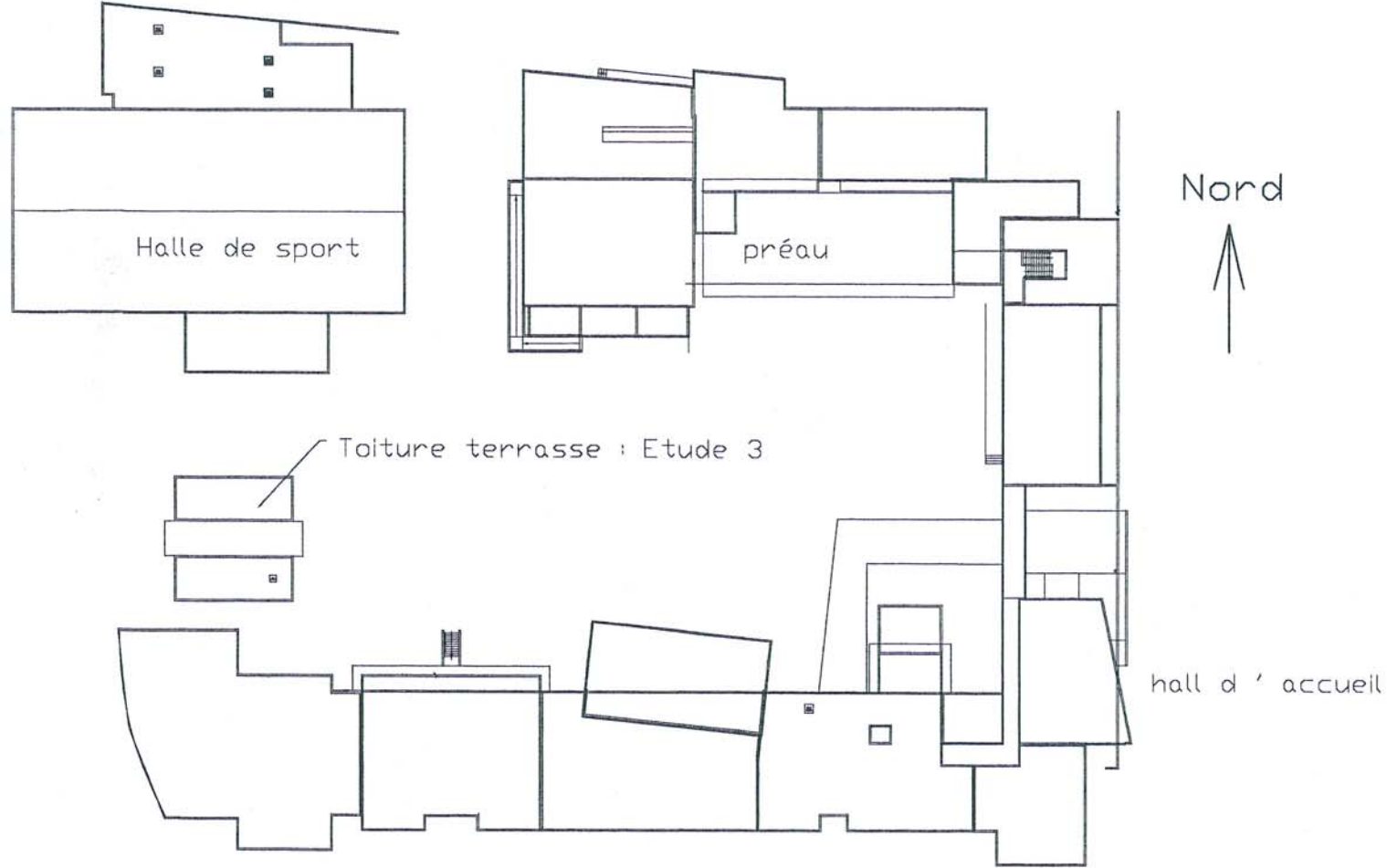


Module U 41**Dossier technique****Contenu du dossier :**

| | |
|---|---------|
| <input type="checkbox"/> Plan de masse | Page 10 |
| <input type="checkbox"/> Plans de façades | Page 11 |
| <input type="checkbox"/> Élévation Mur rideau | Page 12 |
| <input type="checkbox"/> Coupe de principe sur mur rideau | Page 13 |
| <input type="checkbox"/> Détails de liaisons | Page 14 |

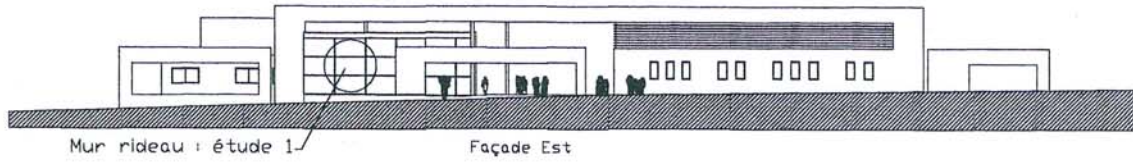
| | | |
|----------------------------------|---------------------|-----------------|
| B.T.S. ENVELOPPE DU BÂTIMENT | Sujet | Session 2006 |
| Épreuve U41 Sciences du Bâtiment | Durée : 2 Heures 40 | Coefficient : 2 |
| CODE : EBE4SB | | Page 9/27 |

Document technique 1 : Plan de masse

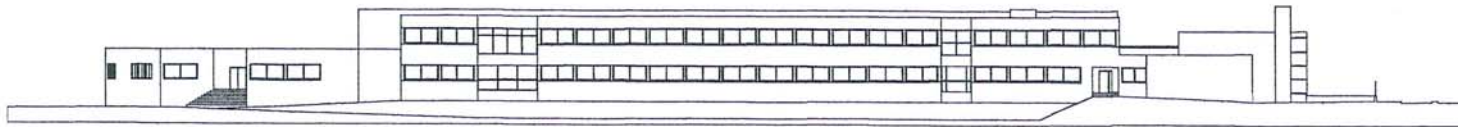
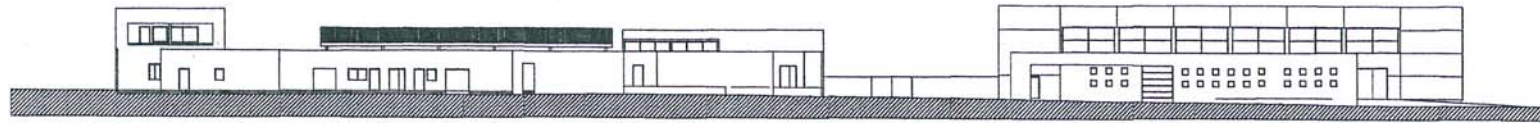
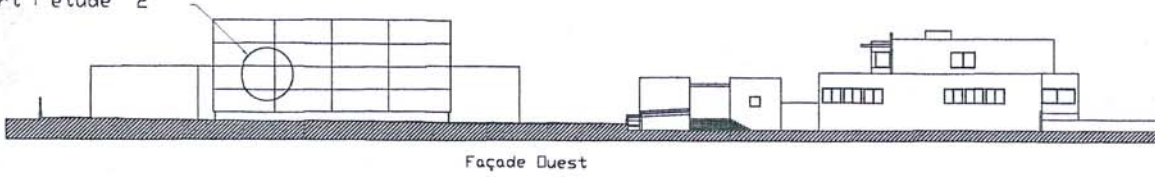


| | | |
|----------------------------------|---------------------|-----------------|
| B.T.S. ENVELOPPE DU BÂTIMENT | Sujet | Session 2006 |
| Épreuve U41 Sciences du Bâtiment | Durée : 2 Heures 40 | Coefficient : 2 |
| CODE : EBE4SB | | Page 10/27 |

Document technique 2 : Façades

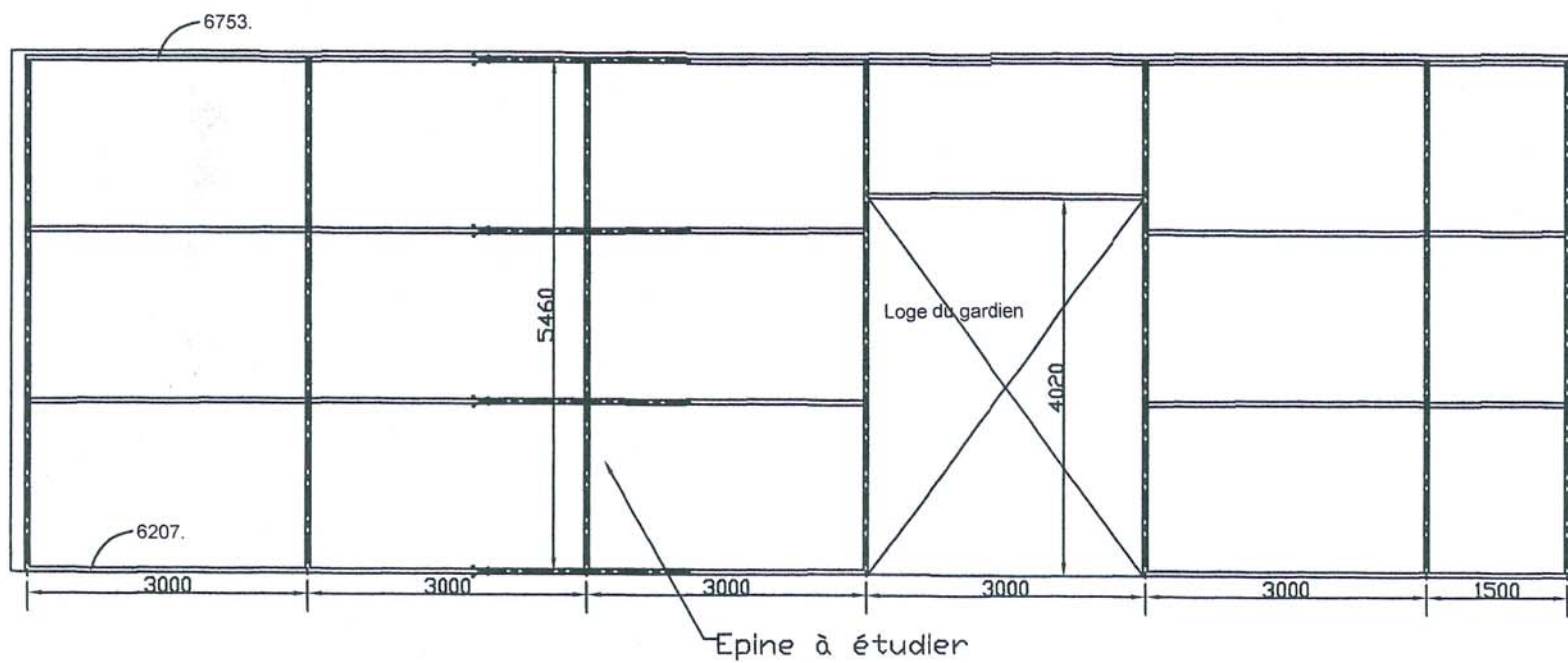


Halle de sport : étude 2



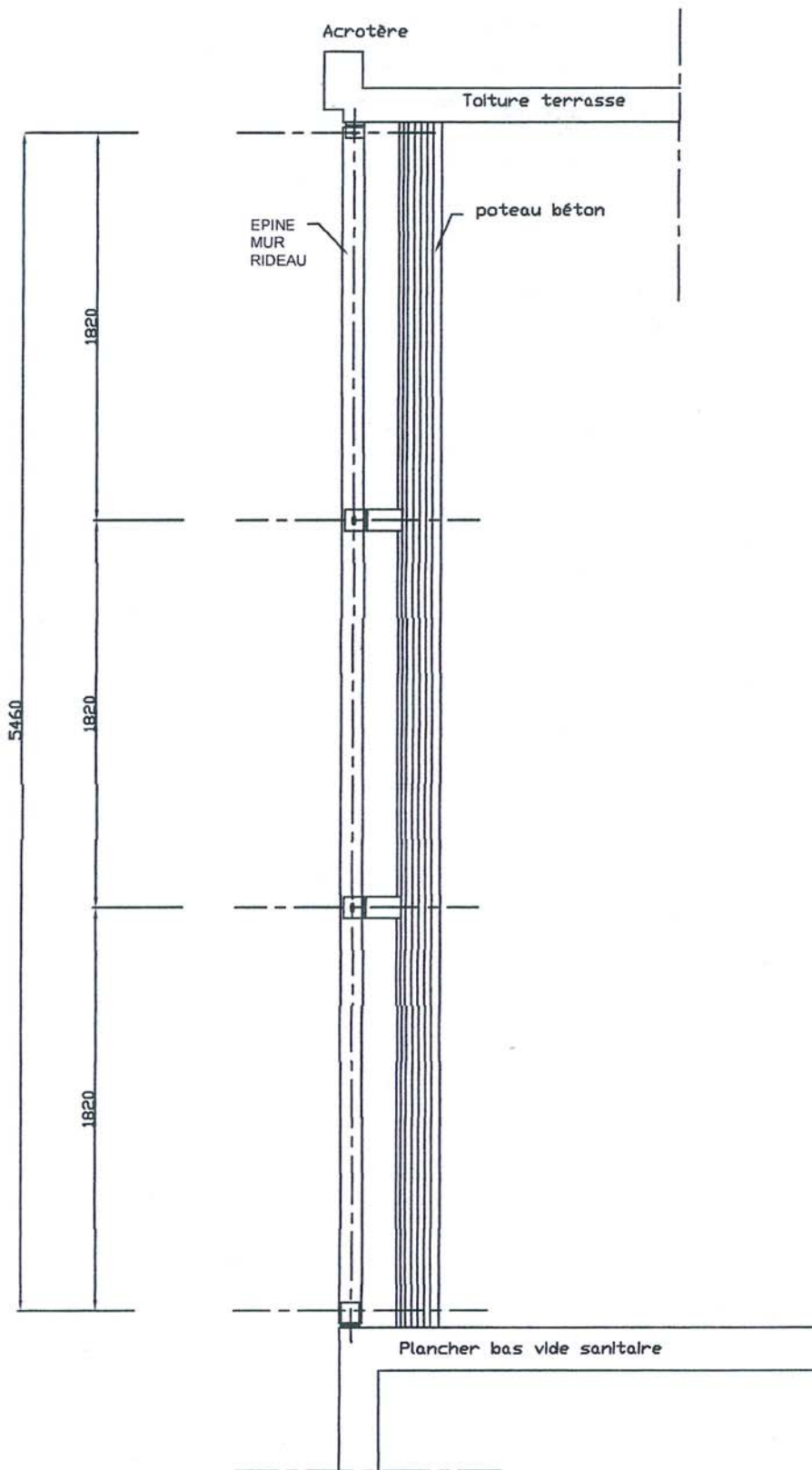
| | | |
|----------------------------------|---------------------|-----------------|
| B.T.S. ENVELOPPE DU BÂTIMENT | Sujet | Session 2006 |
| Épreuve U41 Sciences du Bâtiment | Durée : 2 Heures 40 | Coefficient : 2 |
| CODE : EBE4SB | | Page 11/27 |

Document technique 3 MUR RIDEAU HALL D'ACCUEIL



| | | |
|----------------------------------|---------------------|-----------------|
| B.T.S. ENVELOPPE DU BÂTIMENT | Sujet | Session 2006 |
| Épreuve U41 Sciences du Bâtiment | Durée : 2 Heures 40 | Coefficient : 2 |
| CODE : EBE4SB | | Page 12/27 |

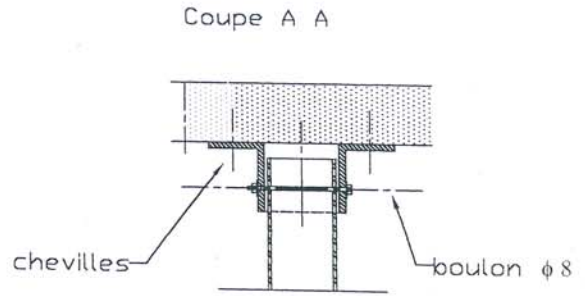
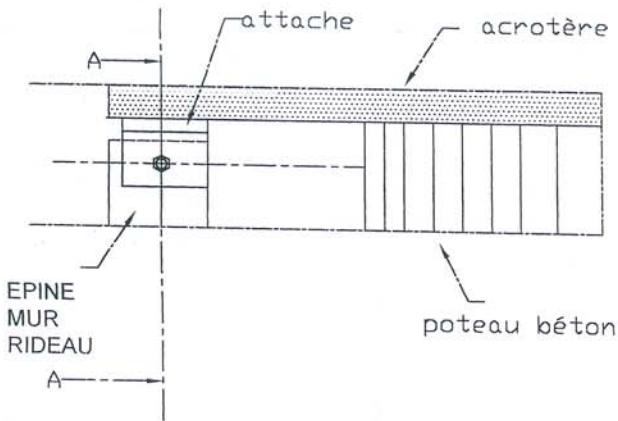
Document technique 4 :MUR RIDEAU



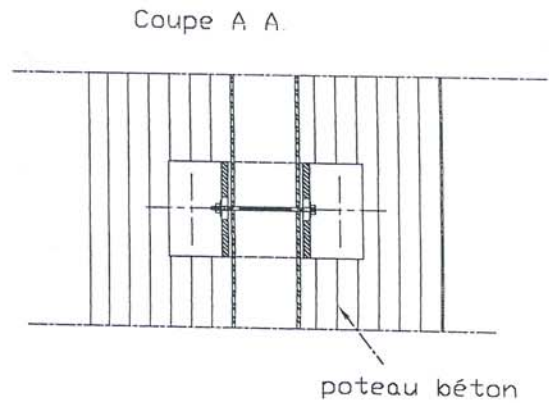
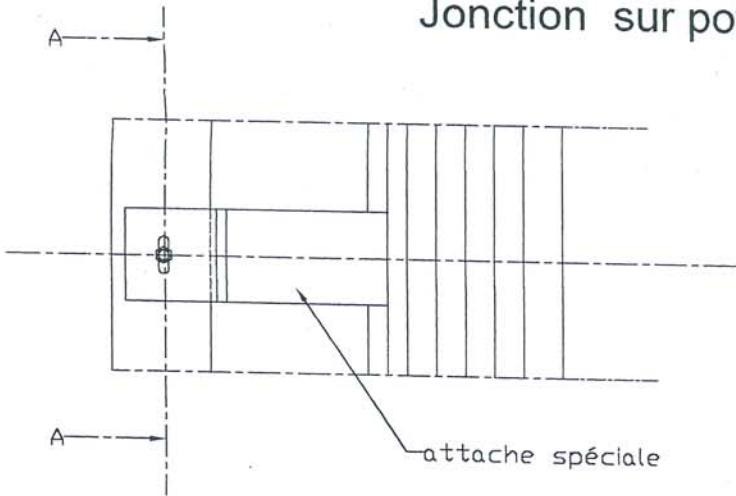
| | | |
|----------------------------------|---------------------|-----------------|
| B.T.S. ENVELOPPE DU BÂTIMENT | Sujet | Session 2006 |
| Épreuve U41 Sciences du Bâtiment | Durée : 2 Heures 40 | Coefficient : 2 |
| CODE : EBE4SB | | Page 13/27 |

Document technique 5 : Liaisons

Jonction haute par attache



Jonction sur poteau



Jonction basse

