

**BTS INDUSTRIES DES MATERIAUX SOUPLES
CHAMP HABILLEMENT
OPTION MODELISME**

**CONCEPTION - CONSTRUCTION
U.51 : Traductions des spécifications esthétiques**

Session 2006

—
**Durée : 1 heure 30
Coefficient : 1**
—

L'usage de la calculatrice est interdit.

Documents remis:

Feuille 2/3 : texte de l'épreuve (A3)

Feuille 3/3 : planche iconographique (A3)

Dès que le sujet vous est remis, assurez-vous qu'il est complet.
Le sujet comporte 3 pages, numérotées de 1/3 à 3/3.

BTS Industries des matériaux souples-champ habillement	Session 2006
U. 51: Traductions des spécifications esthétiques	IMBTRA
Coefficient : 1	Durée : 1 heure 30
	Page : 1/3

COLORADO – OUTDOOR

Pour l'été 2006, l'entreprise COLORADO souhaite ajouter à sa collection de vêtements Féminin une tenue de randonnée.

On vous demande d'imaginer un ensemble coordonné, composé d'un gilet sans manche et d'un pantalon transformable en bermuda ou en short.

Vous réaliserez vos modèles en vous inspirant des détails observés, empruntés à la gamme d'accessoires présentés.

Vous tiendrez compte des contraintes techniques, détails fonctionnels et matières, qui correspondent à ce type de vêtement.

Contraintes pour le gilet sans manche :

- Bicolore ou tricolore avec des découpes
- Des pattes ou des liens d'ordre fonctionnel
- Des poches dont une à soufflet

Contraintes pour le pantalon transformable

- Une ceinture partiellement extensible
- De multiples poches dont une avec une fermeture sécurisée.

TRAVAIL DEMANDE

- Vous présenterez votre ensemble coordonné sur une silhouette en couleur.
- Vous respecterez la gamme colorée.
- Vous dessinerez les détails techniques en gros plan, qui permettront une bonne compréhension des fonctions techniques de ce vêtement.
- Vous argumenterez vos propositions par un commentaire fléché portant sur les aspects esthétiques, techniques et fonctionnels.

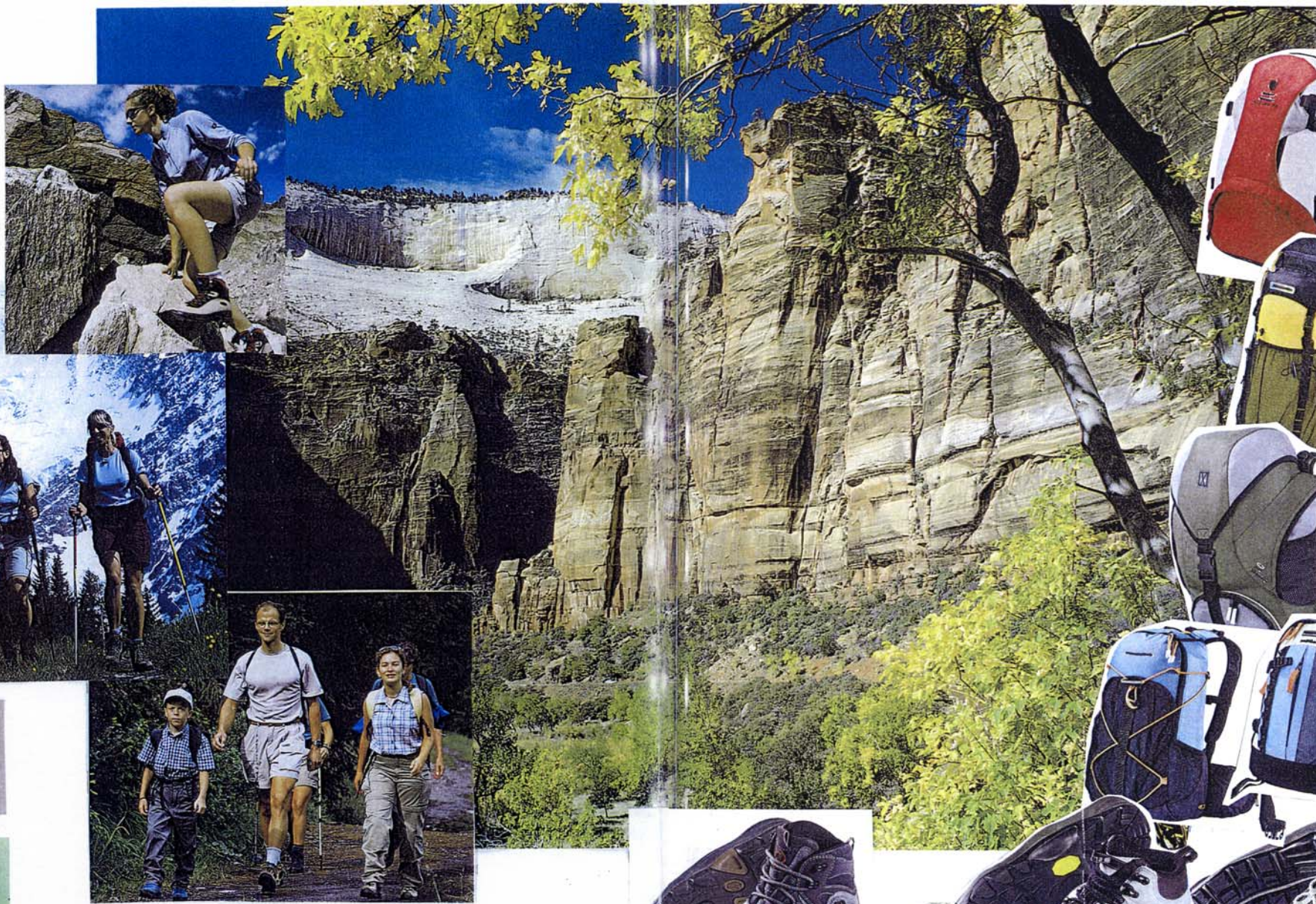
Vous présenterez l'ensemble sur un format A3

Technique de mise en couleur libre, l'exclusion des procédés à séchage lent.

CRITÈRES D'ÉVALUATION

- Exploitation des documents fournis et pertinence des réponses au regard des contraintes énoncées.
- Qualités plastiques (expression graphique de la figurine et lisibilité des détails)
- Lisibilité des détails et des annotations
- Communication visuelle de l'ensemble de la page.

BTS Industries des matériaux souples-champ habillement	Session 2006
U. 51: Traductions des spécifications esthétiques	IMBTRA
Coefficient : 1	Durée : 1 heure 30
	Page : 2/3



BTS Industrie des matériaux souples- champ habillement

U51 ; Traductions des spécifications esthétiques

Coefficient : 1

Durée : 1h 30

Session 2006

IMABTRA

Page 3/3

BTS INDUSTRIES DES MATÉRIAUX SOUPLES
Champ cuir – Option modélisme

CONCEPTION – CONSTRUCTION DE PRODUIT
U.51 : Traduction des spécifications esthétiques

Session 2006

—
Durée : 1h30
Coefficient : 1
—

Matériel autorisé :

Calculatrice conformément à la circulaire N°99-186 du 16/11/1999

Dès que le sujet vous est remis, assurez-vous qu'il est complet.
Le sujet comporte 3 pages, numérotées de 1/3 à 3/3.

BTS Industries des matériaux souples Champ cuir Option modélisme	Session 2006
U.51 : Traduction des spécifications esthétiques	IMBTRA/c
Coefficient : 1	Durée : 1h30
	Page : 1/3

PRÉSENTATION

Depuis la fin des années 80, une génération de créateurs (architectes, stylistes, artistes...) ont remis en question l'image du corps idéal au travers du vêtement et éclaté les espaces pour les recomposer. Les espaces ont été déstructurés, les stylistes ont mis coutures et ourlets, habituellement cachés, retournés vers l'extérieur.

TRAVAIL DEMANDÉ

En partant du modèle derby et de ces caractéristiques formelles, il vous est demandé de mettre au point un modèle de chaussure femme pour la collection printemps/été 2007 qui devra recomposer ce basic.

Votre modèle devra faire référence au document ci-joint de format A3 (page 3/3), pour cela vous avez toute liberté pour le mettre au point, d'utiliser :

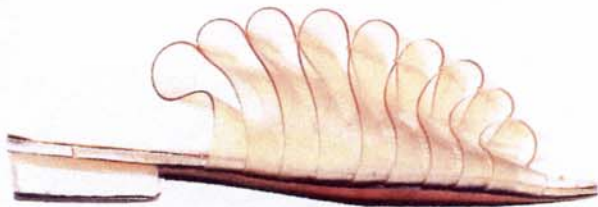
- les superpositions,
- la dissymétrie,
- la déstructuration,
- le décalage,
- les changements d'échelles et de proportions.

Sur feuille A3 fournie, vous présenterez votre modèle en vue de $\frac{3}{4}$ et en couleurs, accompagné de croquis ou schémas de détails, et complété de courts textes explicatifs justifiant votre proposition.

CRITÈRES D'ÉVALUATION

- cohérence de la réponse proposée au regard : du modèle imposé et de l'appropriation des documents,
- justesse de la représentation,
- communication visuelle de l'ensemble.

BTS Industries des matériaux souples Champ cuir Option modélisme	Session 2006
U.51 : Traduction des spécifications esthétiques	IMBTRA/c
Coefficient : 1	Durée : 1h30
	Page : 2/3



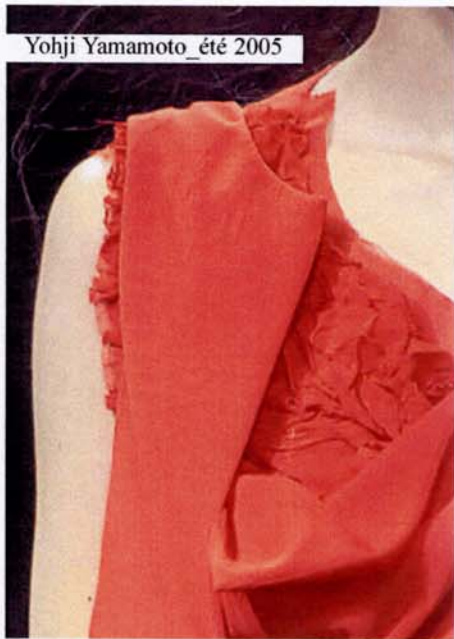
Beth et Herbert Levine_années 50



Jan Jansen_1991_plateforme



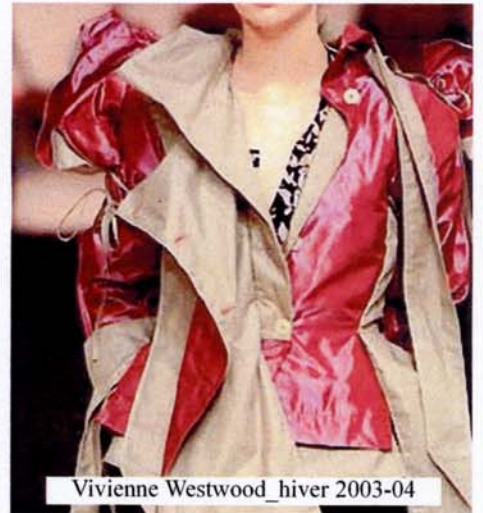
Coop Himmelblau_cabinet juridique à Vienne_1983-1988



Yohji Yamamoto_été 2005



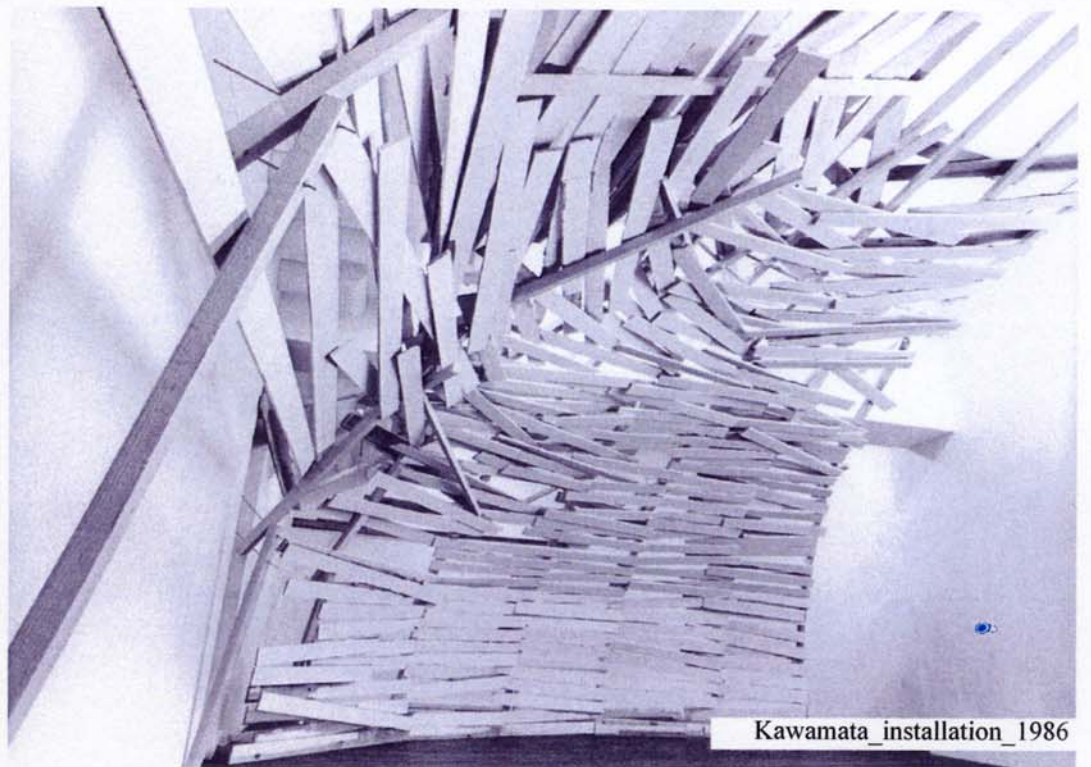
Jean-PaulGaultier_été 2004



Vivienne Westwood_hiver 2003-04



Ann Demeulemeester_été2005



Kawamata_installation_1986



Ann Demeulemeester_été 1995



Vivienne Westwood_1983_escarpin



Yohji Yamamoto_hiver 2003-04



Yohji Yamamoto_hiver 2003



Viktor and Rolf_hiver 2003-04



Franck.O.Gehry_Musée Guggenheim de Bilbao_1997

BTS Industries des matériaux souples Champ cuir Option modélisme	Session 2006
U.51 : Traduction des spécifications esthétiques	IMBTRA/c
Coefficient : 1	Durée : 1h30
	Page : 3/3