

CORRIGE

Ces éléments de correction n'ont qu'une valeur indicative. Ils ne peuvent en aucun cas engager la responsabilité des autorités académiques, chaque jury est souverain.

Fiche d'évaluation : Epreuve U52**SESSION 2006**

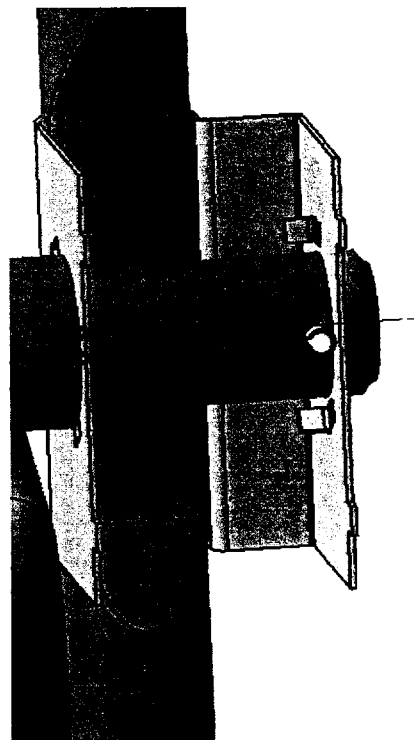
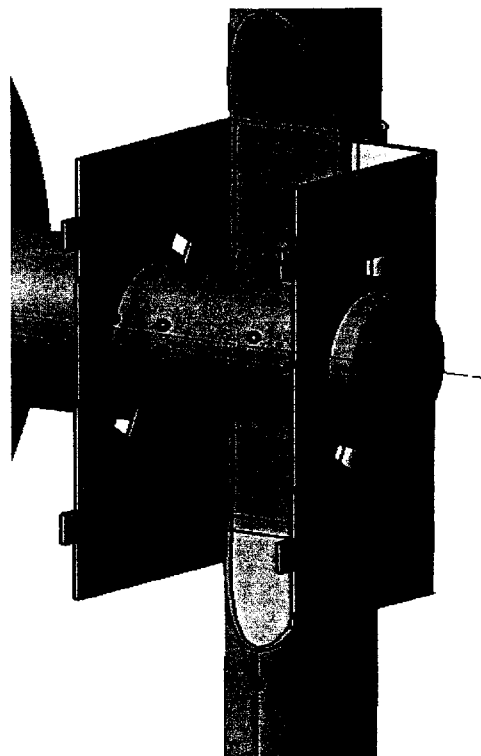
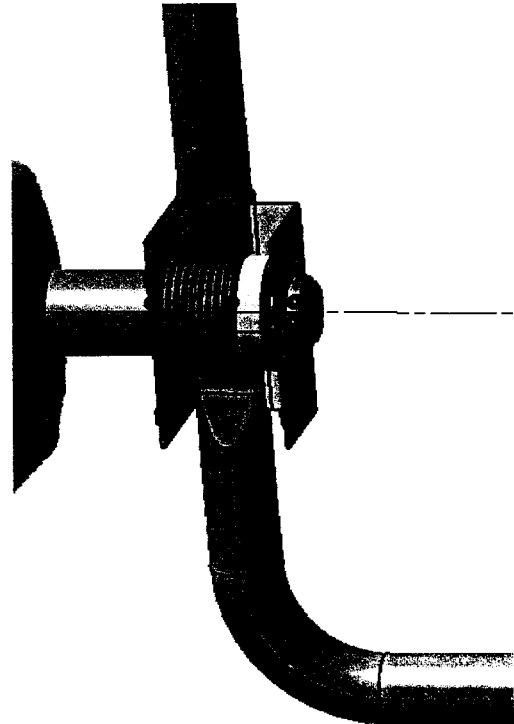
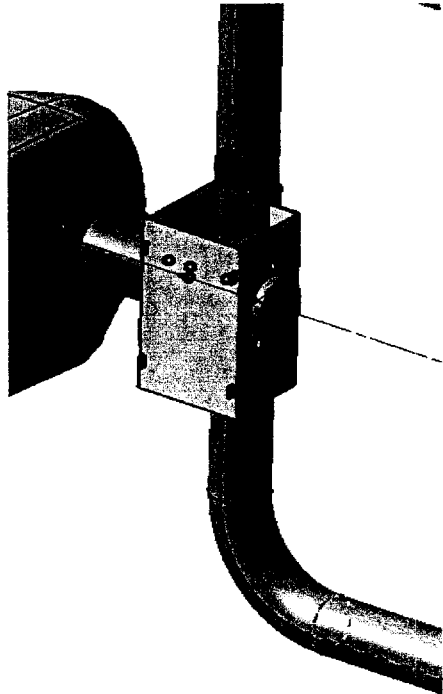
Centre d'examen :

Nom du candidat N°

| Action | Degré d'autonomie | | | | Barème | Note |
|--|-------------------|---|---|---|------------|------|
| | ↓ | ← | → | ↑ | | |
| 1. Réalisation de l'assemblage | | | | | 2 | |
| Insérer les 2 pièces | | | | | | |
| Positionner l'accoudoir | | | | | 1 | |
| Nommer l'assemblage : montage accoudoir | | | | | 0,5 | |
| Enregistrer sous : assemblage | | | | | 0,5 | |
| 2. Conception du support d'accoudoir | | | | | 7 | |
| Epaisseur de la tôle | | | | | 1 | |
| Créer une nouvelle pièce, la nommer : support d'accoudoir | | | | | 0,5 | |
| Conception du support | | | | | 2 | |
| Réalisation des tenons | | | | | 1 | |
| Perçages pour le tube d'accoudoir | | | | | 1 | |
| Enregistrer le support | | | | | 1 | |
| Enregistrer l'assemblage | | | | | 0,5 | |
| 3. Conception de la plaque de fermeture | | | | | 3 | |
| Créer la plaque | | | | | 0,5 | |
| Créer les découpes | | | | | 0,5 | |
| Positionner la plaque dans l'assemblage | | | | | 1 | |
| Enregistrer la plaque | | | | | 0,5 | |
| Enregistrer l'assemblage | | | | | 0,5 | |
| 4. Limitation du débattement angulaire de l'accoudoir | | | | | 3 | |
| Languette supérieure : Créer la découpe Créer le bord tombé | | | | | 1,5 | |
| Languette inférieure : Créer la découpe Créer le bord tombé | | | | | 1,5 | |
| Enregistrer le support | | | | | | |
| 5. Arrêt en translation de la liaison pivot | | | | | 2 | |
| Insérer le ressort, le positionner | | | | | 0,5 0,5 | |
| Insérer la rondelle, la positionner | | | | | 1 | |
| Enregistrer l'assemblage | | | | | | |
| 6. Démontage rapide de l'accoudoir | | | | | 1 | |
| Réaliser la découpe suivant l'empreinte donnée | | | | | 0,75 | |
| Enregistrer le support | | | | | 0,25 | |
| 7. Mise en plan | | | | | 2 | |
| 3 vues et perspective | | | | | 1 | |
| Développement | | | | | 0,5 | |
| Indications diverses | | | | | 0,25 | |
| Cartouche | | | | | 0,25 | |
| Total note | | | | | | |

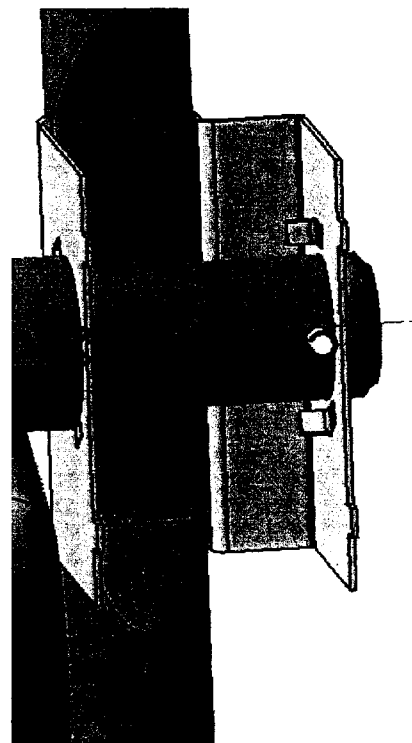
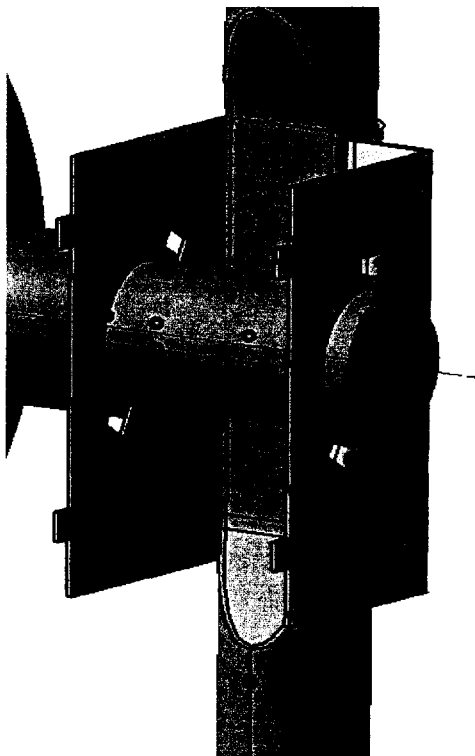
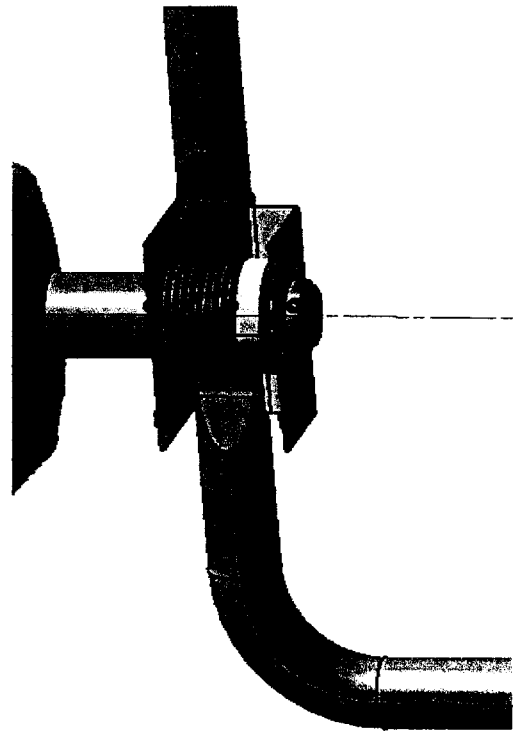
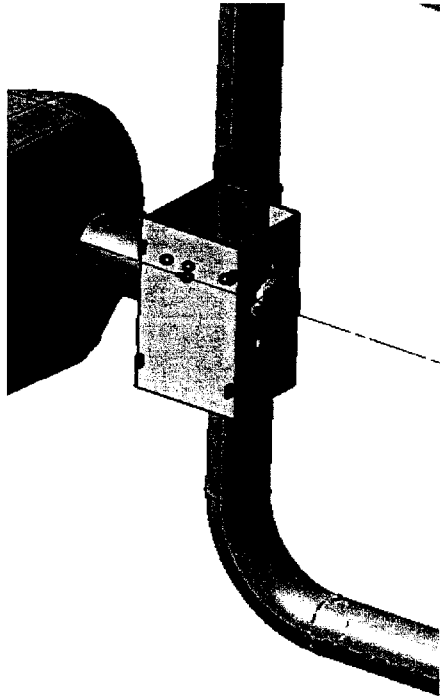
Éléments de correction CAO

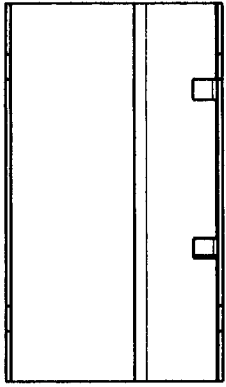
Tous les supports doivent avoir la même épaisseur : 1 mm



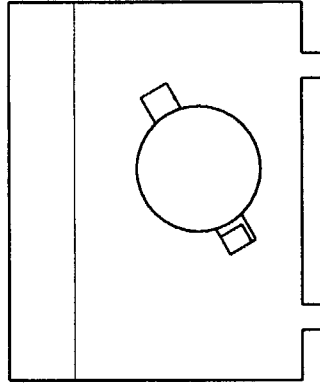
Éléments de correction CAO

Tous les supports doivent avoir la même épaisseur : 1 mm

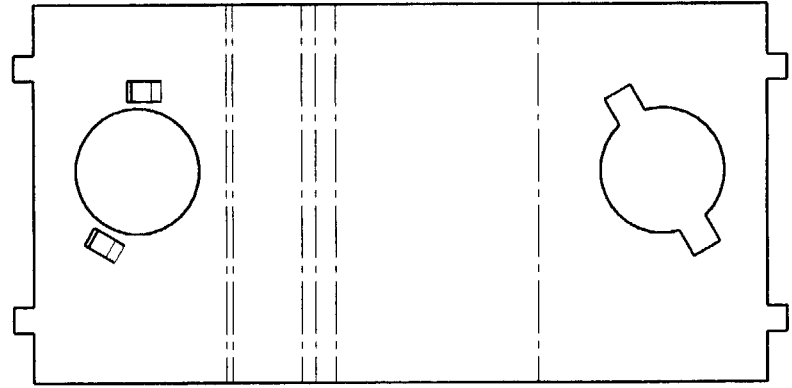




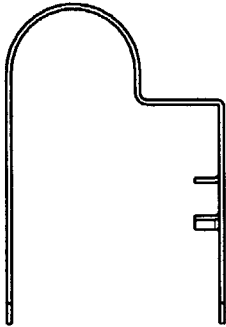
Vue de face
Echelle : 1:1



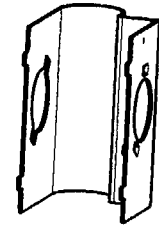
Vue de gauche
Echelle : 1:1



Vue dépliée
Echelle : 1:1



Vue de dessus
Echelle : 1:1



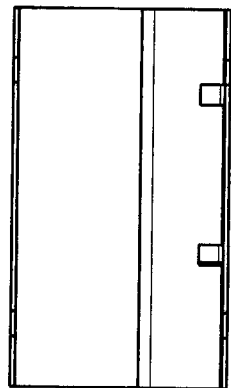
Vue isométrique
Echelle : 1:2

Epaisseur 1 mm

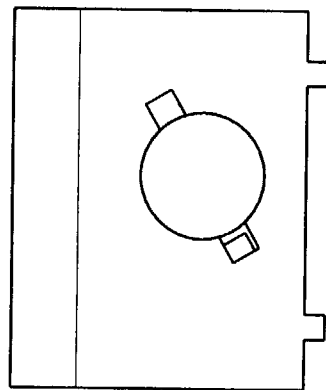
| | | | | |
|--------------|-------------|----------------|-----|---|
| DESIGNED BY: | | Support | I | - |
| DATE: | | | H | - |
| CHECKED BY: | | | G | - |
| DATE: | | | F | - |
| SIZE | | | E | - |
| A3 | | | D | - |
| SCALE | WEIGHT (kg) | DRAWING NUMBER | C | - |
| 1:1 | | | B | - |
| | | | A | - |
| SHEET | | | 1/1 | |

This drawing is our property; it can't be reproduced or communicated without our written agreement.

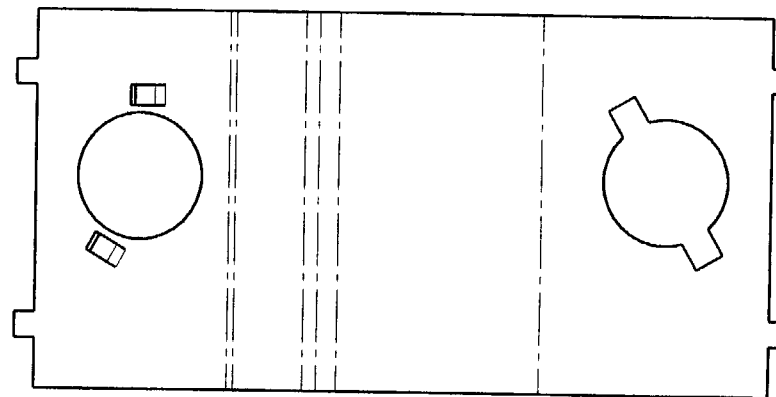
415



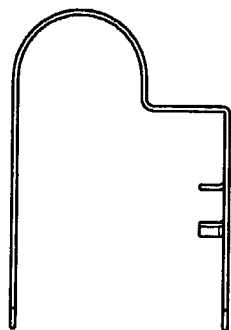
Vue de face
Echelle : 1:1



Vue de gauche
Echelle : 1:1



Vue dépliée
Echelle : 1:1



Vue de dessus
Echelle : 1:1



Vue isométrique
Echelle : 1:2

Epaisseur 1 mm

| | | | | | |
|---|-------------|----------------|-------|---|---|
| DESIGNED BY: | | Support | | I | — |
| DATE: | | | | H | — |
| CHECKED BY: | | | | G | — |
| DATE: | | | | F | — |
| SIZE | | | | E | — |
| A3 | | | | D | — |
| SCALE | WEIGHT (kg) | DRAWING NUMBER | SHEET | C | — |
| 1:1 | | | 1/1 | B | — |
| This drawing is our property; it can't be reproduced or communicated without our written agreement. | | | | A | — |

515