

# BTS EXPRESSION VISUELLE

## PROJET - RECHERCHES

Session 2006

Durée : 8 heures  
Coefficient : 3

**L'USAGE DE L'ORDINATEUR EST STRICTEMENT INTERDIT**  
**CALCULATRICE AUTORISÉE**

**Pour l'ensemble du projet (recherches et développement),  
les candidats ont droit à 20 photocopies A4.**

Dès que le sujet vous est remis, assurez-vous qu'il est complet.  
Le sujet comporte 6 pages, numérotées de 1/6 à 6/6.

Les produits susceptibles de provoquer des émanations toxiques sont interdits.

BTS EXPRESSION VISUELLE Option : Espaces de communication		
Session 2006	Durée : 8 heures	Coefficient 3
Code : EV4PRO 1	PROJET : recherches	Page 1/6

# DÉCOR PUBLICITAIRE POUR WWF : RECHERCHES

L'association internationale *World Wild Fund for nature (Fonds Mondial pour la Nature)* a pour but de réfléchir et d'agir pour la sauvegarde des espèces animales et végétales du monde entier. Elle soutient les actions d'autres organismes écologiques (*Greenpeace, Fondation Cousteau, Fondation Nature et Découverte, etc.*) ou y participe. Dans le cadre d'une action de partenariat avec la grande distribution (hypermarchés), l'antenne française du groupe décide de sensibiliser les consommateurs au problème du réchauffement de l'atmosphère, en particulier par la distribution de sacs plastiques isothermes réutilisables dont la combustion ne dégage pas de gaz à effet de serre. Elle souhaite pour cela mettre en place un décor publicitaire dans les galeries marchandes ou les halls d'entrée des magasins partenaires.

## CAHIER DES CHARGES

Les 3 modèles de sacs isothermes sont destinés au transport de produits surgelés et sont payants (0,10 €, 0,70 €, 1,50 €). Une partie du montant de la somme est versée à WWF pour le financement de ses actions. Ils sont en vente dans un distributeur automatique à monnayeur géré par le magasin, intégré dans le décor.

Le thème proposé pour cette opération pédagogique et commerciale est l'incidence du réchauffement sur l'habitat de l'ours polaire (la banquise Arctique).

Le décor devra mettre en évidence un axe de communication clair basé sur les éléments suivants (ou une partie) :

- > fascination du monde des glaces (le "paradis blanc")
- > "popularité" de l'ours polaire
- > constat de destruction progressive de la banquise
- > responsabilité humaine dans le phénomène du réchauffement climatique
- > début de solution par l'utilisation des sacs proposés
- > cible de consommation la plus étendue possible
- > intégration des logos et accroche "agir à la source pour une planète vivante" et WWF.

Il devra de plus intégrer :

- > le distributeur de sacs, armoire à façade transparente ressemblant à un distributeur de boissons (60 cm x 60 cm x 1,80 m haut),

Le volume enveloppe maximal du décor est un parallélépipède de 2,50 m long x 1,50 m large x 3,00 m haut. Le décor est en îlot.

## TRAVAIL DEMANDÉ

Vous présenterez vos recherches en mettant en évidence votre démarche de travail puis vous proposerez deux partis pris différents de décor publicitaire (axes de communication, matériaux, principes de structure et de disposition) répondant au cahier des charges.

Il est utile de conserver les pièces graphiques jointes pour le développement.

L'ensemble des recherches sera rendu sous forme de planches format A3, numérotées dans un ordre judicieux de présentation au jury.

## CRITÈRES D'ÉVALUATION

- > Respect du cahier des charges
- > Diversité et cohérence des projets.
- > Qualités graphiques des propositions



BTS EXPRESSION VISUELLE Option : Espaces de communication		
Session 2006	Durée : 8 heures	Coefficient 3
Code : EV4PRO 1	PROJET : recherches	Page 2/6

**Un royaume en péril**

« ...Le royaume de l'ours blanc est en train de fondre. Les scientifiques l'appellent *Ursus maritimus*, l'ours de la mer. L'ours polaire, maître incontesté de l'Arctique en apparence intact, bientôt victime des ravages causés par le réchauffement climatique ?

**Le royaume de l'ours polaire**, l'environnement physique de l'Arctique est particulièrement hostile. Les hivers sont longs et venteux ; le froid cruel.

**Le maître des glaces...**

L'ours polaire est le plus grand carnivore terrestre. Il existe près de 22 000 ours polaires dans la nature, dont 60 % vivent au Canada. L'ours polaire passe la plupart de son existence sur la banquise. C'est là qu'il chasse ses proies principales.

Quand les ours ne trouvent pas suffisamment de nourriture, par exemple lorsqu'ils sont bloqués sur la terre ferme lors de la fonte des glaces, ils sont obligés de jeûner pendant de longues périodes. Le jeûne peut durer trois à quatre mois, voire jusqu'à huit mois pour les femelles gravides dans certaines populations.

Par sa position au sommet de la pyramide alimentaire marine de l'Arctique, l'ours polaire permet mieux que n'importe quelle espèce de mesurer les effets de perturbations provoquées par l'homme sur l'écosystème, et notamment les effets du changement climatique.

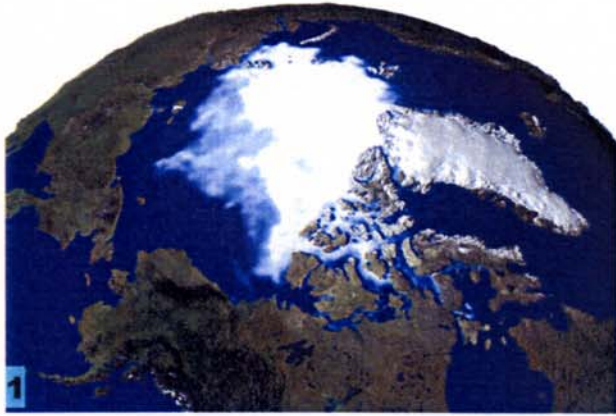
La tendance observée au cours de 50 dernières années dans certaines parties de l'Arctique met en évidence le fait que la vitesse du vent et la dislocation de la glace augmenteront, ce qui entraînera probablement de plus grandes dépenses d'énergie et un stress accru chez les ours polaires qui passent l'essentiel de leur temps sur les icebergs à la dérive.

Dans le cadre de son action en vue de sauvegarder la diversité biologique pour les générations futures, le WWF considère l'ours polaire comme un symbole unique de la complexité et des interdépendances de l'écosystème marin de l'Arctique... » (WWF)

GENÈVE (Associated Press)

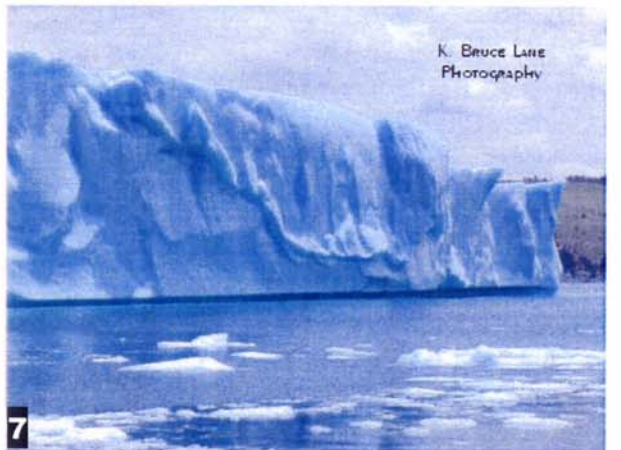
« ...De nombreux animaux arctiques, dont les ours polaires et certains types de phoques, pourraient disparaître au cours des vingt prochaines années, en raison des effets du réchauffement climatique de la planète a annoncé, dimanche 30 janvier 2005, le World Wild Fund for nature (WWF)... ».

BTS EXPRESSION VISUELLE Option : Espaces de communication		
Session 2006	Durée : 8 heures	Coefficient 3
Code : EV4PRO 1	PROJET : recherches	Page 3/6



## Crédits photographiques

1. *Arctique. Banquise.* 2003, vue satellite codée
- 2, 3, 5 *Vues de banquise et mer.*  
© Université South Wales. Sidney
4. *Banquise. Baie d'Hudson, Nunavik, Québec, Imukjuak*  
Mars 2004. © David Rouault
6. *Blue berg (Antarctique).* © Université South Wales. Sidney.
7. *Iceberg arctique.* © K. Bruce Lane



BTS EXPRESSION VISUELLE Option : Espaces de communication		
Session 2006	Durée : 8 heures	Coefficient 3
Code : EV4PRO 1	PROJET : recherches	Page 4/6



### Crédits photographiques

- 8. *Ours polaire sur iceberg.* © Dan Crosbie
- 9. *Ours en chasse sur banquise dérivante.*  
© WWF- Canon/Jack Stein Grove.
- 10. *Dégel au Groenland.* © WWF- Klein & Hubert.
- 11, 12. *Groupe d'ours. Mère ours et petit au dégel, Canada.*  
© WWF- François Pierrel.
- 13. *Ours nageant.* © Dan Crosbie.
- 14. *Ours en chasse sous-marine, Hudson, Canada.* © Dan Crosbie.



BTS EXPRESSION VISUELLE Option : Espaces de communication		
Session 2006	Durée : 8 heures	Coefficient 3
Code : EV4PRO 1	PROJET : recherches	Page 5/6

## ÉLÉMENTS DE CHARTE GRAPHIQUE

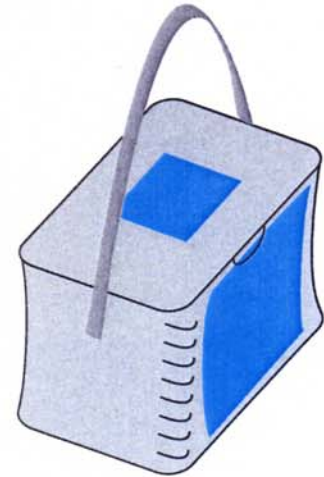
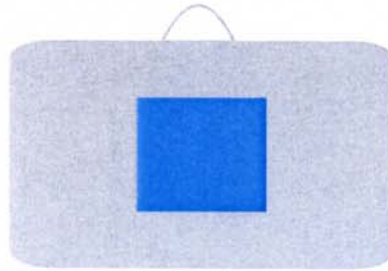
sac 42 x 50 cm

1 modèle plat

1 modèle grande capacité à soufflets



glacière souple présentée pliée et dépliée  
50 x 30 x 30 cm



Taille réelle 34 x 30 cm ou 17 x 15 cm sur dessus de glacière



**Agir à la source pour une planète vivante**



BTS EXPRESSION VISUELLE Option : Espaces de communication		
Session 2006	Durée : 8 heures	Coefficient 3
Code : EV4PRO 1	PROJET : recherches	Page 6/6