

Baccalauréat Professionnel TRAVAUX PUBLICS

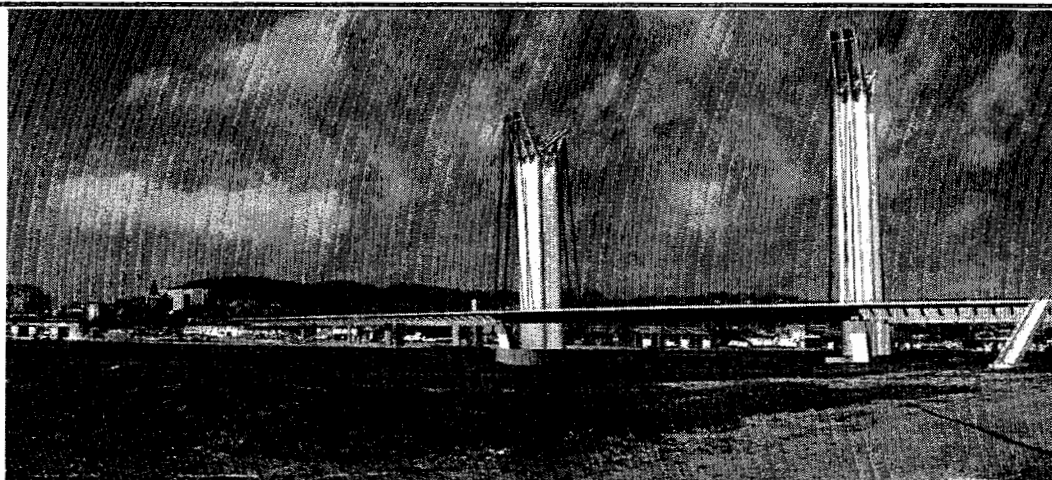
E2 ÉPREUVE DE TECHNOLOGIE : "Préparation et suivi d'une fabrication et d'un chantier"

Sous épreuve B2 – U22

ORGANISATION DES TRAVAUX

Durée : 2 heures

Coefficient : 1



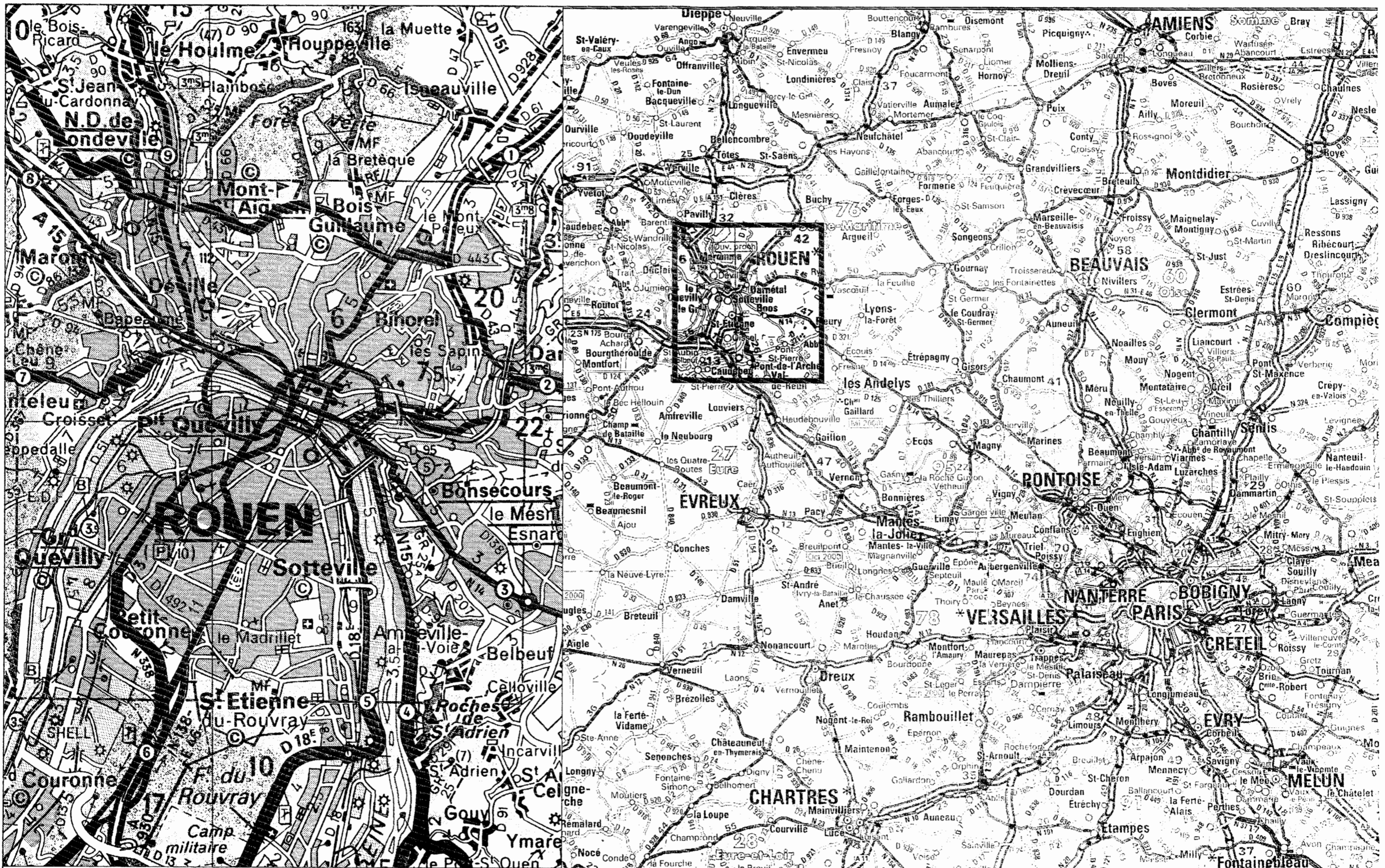
Sommaire :

DOSSIER TECHNIQUE ET FICHES TECHNIQUES		Pages
DT 1	Plan de situation	2/15
DT 2	Plan de masse	3/15
DT 6	Profil type	4/15
DT 8	Plan des murs écaillés Terre Armée	5/15
FT 7	Terre armée	6/15
FT 8	Terre armée	7/15

SUJET	Pages	Barèmes	Durée indicative
SITUATION N°1 : Planning de pose des écaillés	8/15	40	45 min.
SITUATION N°2 : Réalisation des remblais	9/15	20	20 min.
SITUATION N°3 : Fiche qualité de pose des écaillés	10/15	40	55 min.

DOCUMENTS REPONSES		Pages
SITUATION N°1 :	CR 1.1	12/15
	CR 1.2	13/15
SITUATION N°2 :	CR 2	14/15
SITUATION N°3 :	CR 3	15/15

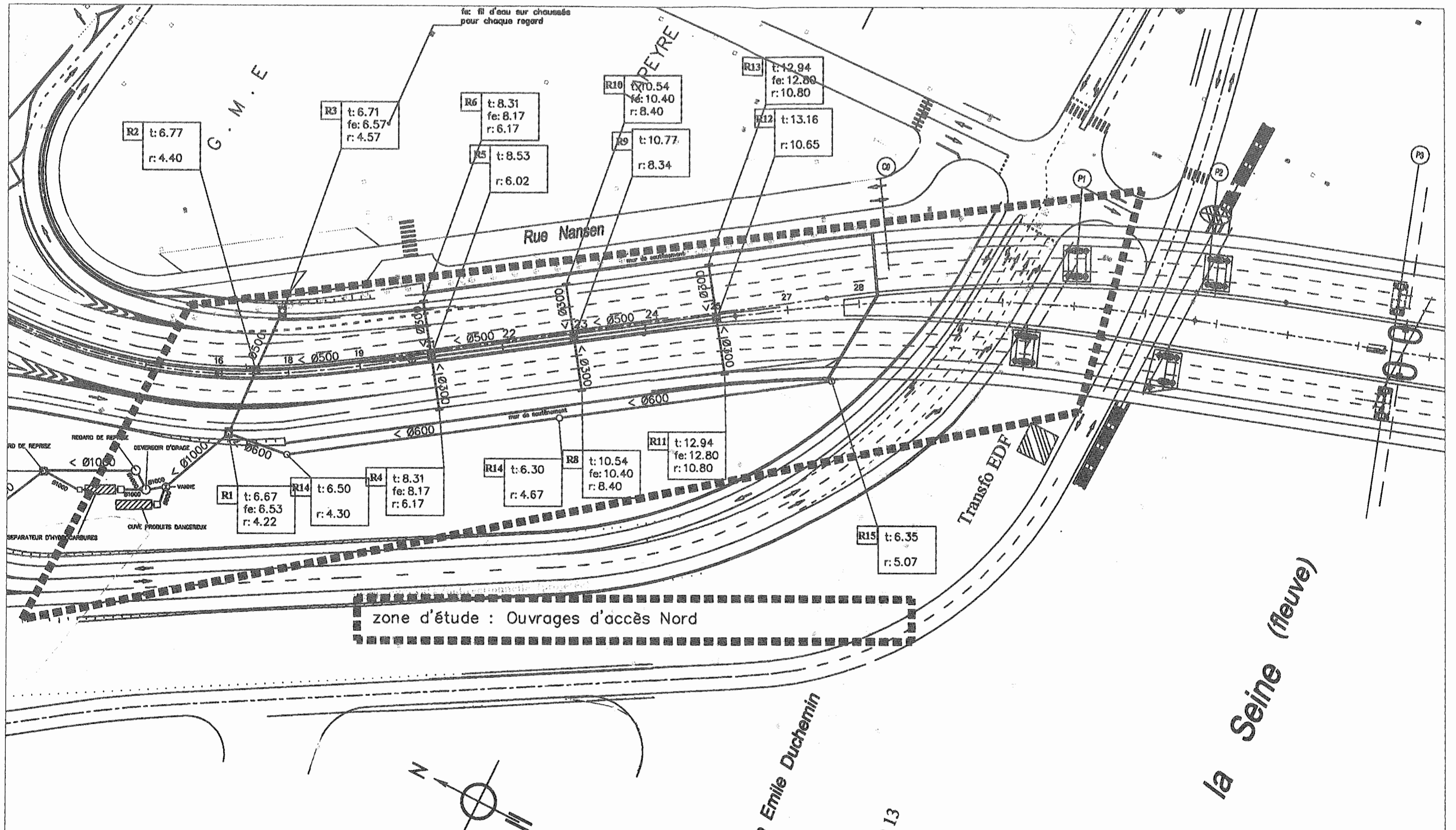
Les documents réponses CR1, CR2 et CR3, pages 12 à 15, doivent être complétés par le candidat puis insérés dans une copie d'examen dont il aura complété l'en-tête.



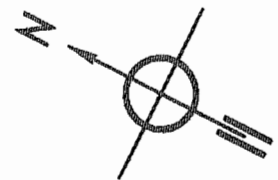
**PLAN DE
SITUATION**

DT 1

0606-TP-TB



L'ASSAINISSEMENT EXTERIEUR A LA ZONE EST INCLUS DANS LE PRESENT MARCHÉ

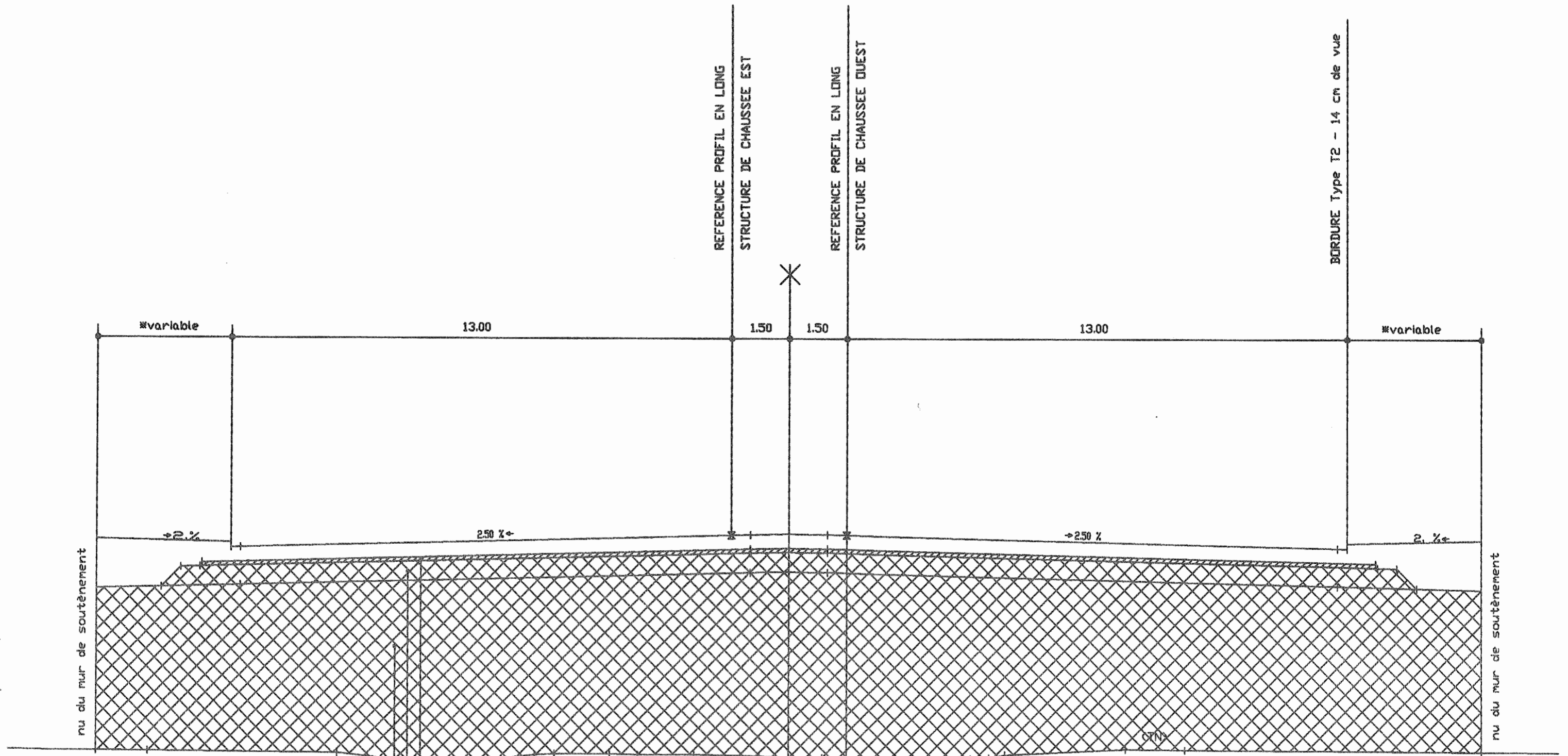


PLAN DE MASSE

Ech : 1/1000

DT 2

PROFIL TYPE APPLICABLE A LA ZONE CONCERNEE PAR LE MUR DE SOUTÈNEMENT (terre armée) - RIVE DROITE - 1/100



dans le cadre du présent marché
 FORME - GNT 0/31.5 - 10 cm
 FORME - GNT 0/63 - 50 cm
 Remblai technique (terre armée)

DT 6