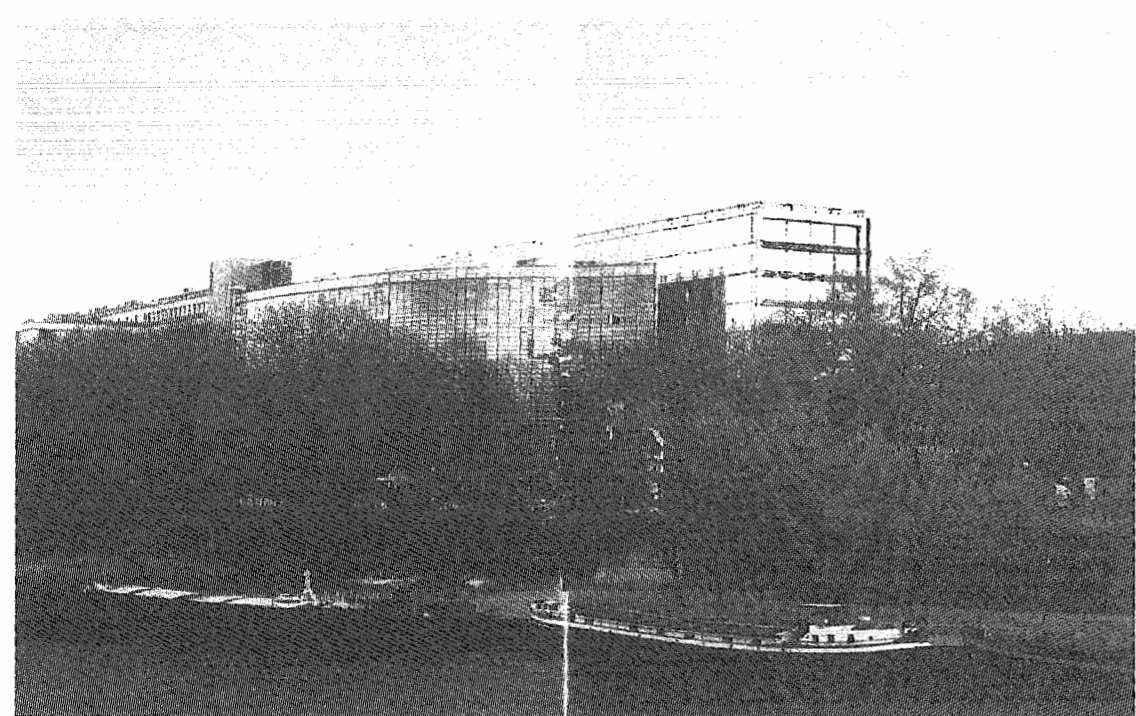
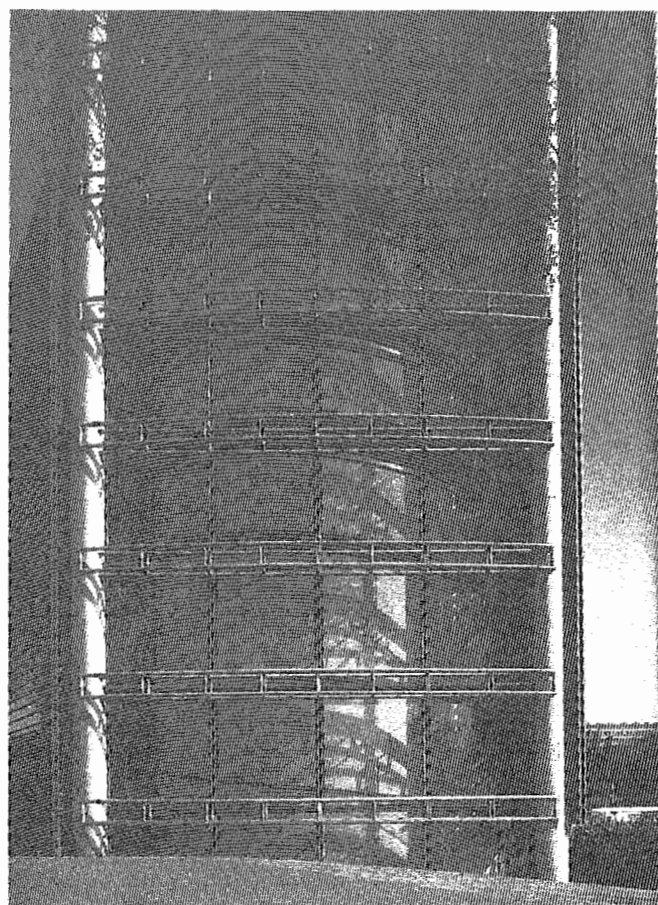


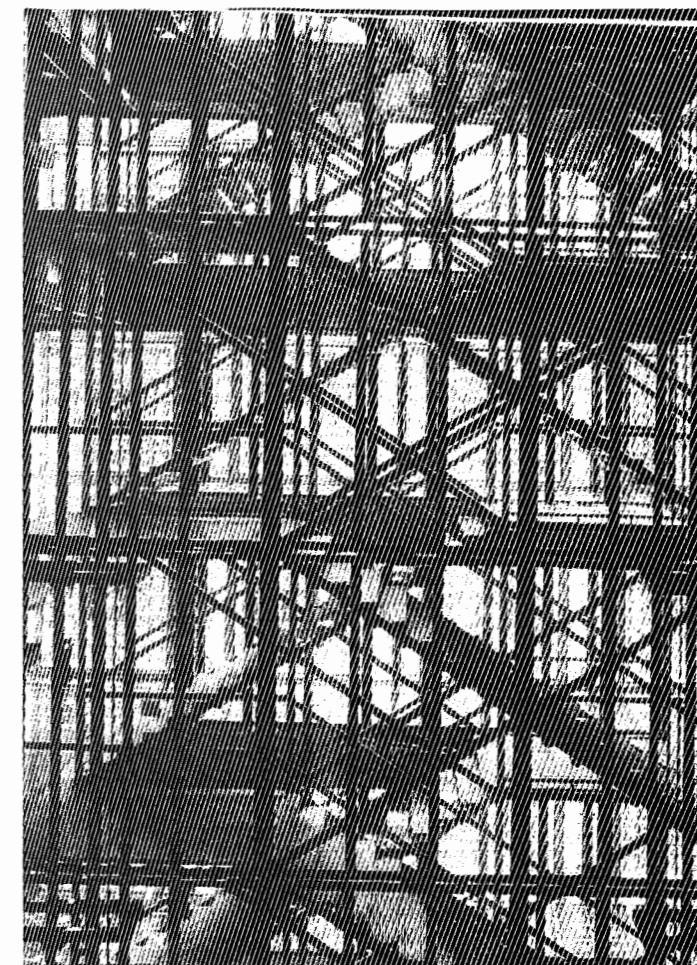
INSTITUT DU MONDE ARABE, JEAN NOUVEL 1987.



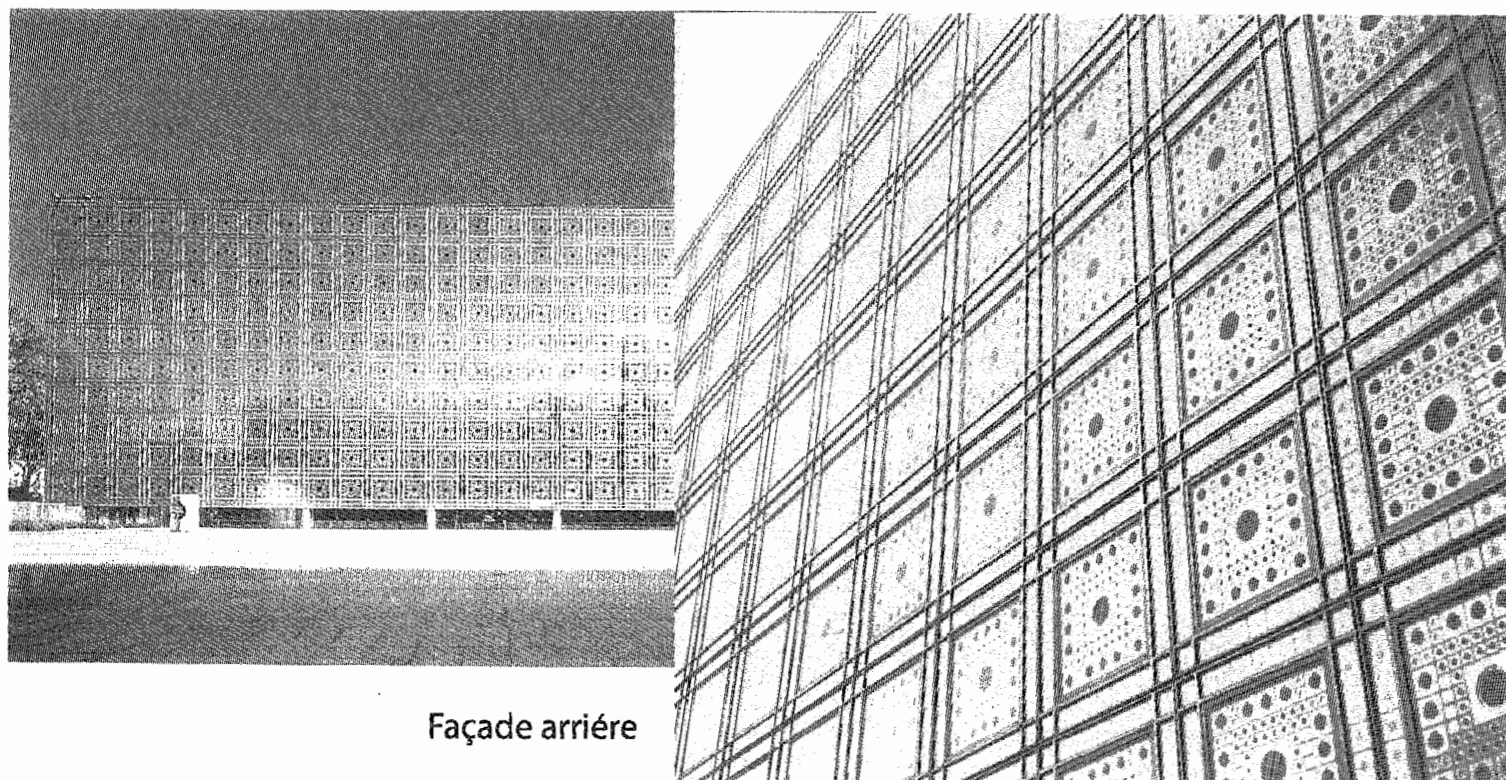
Façade sur les quais de seine.



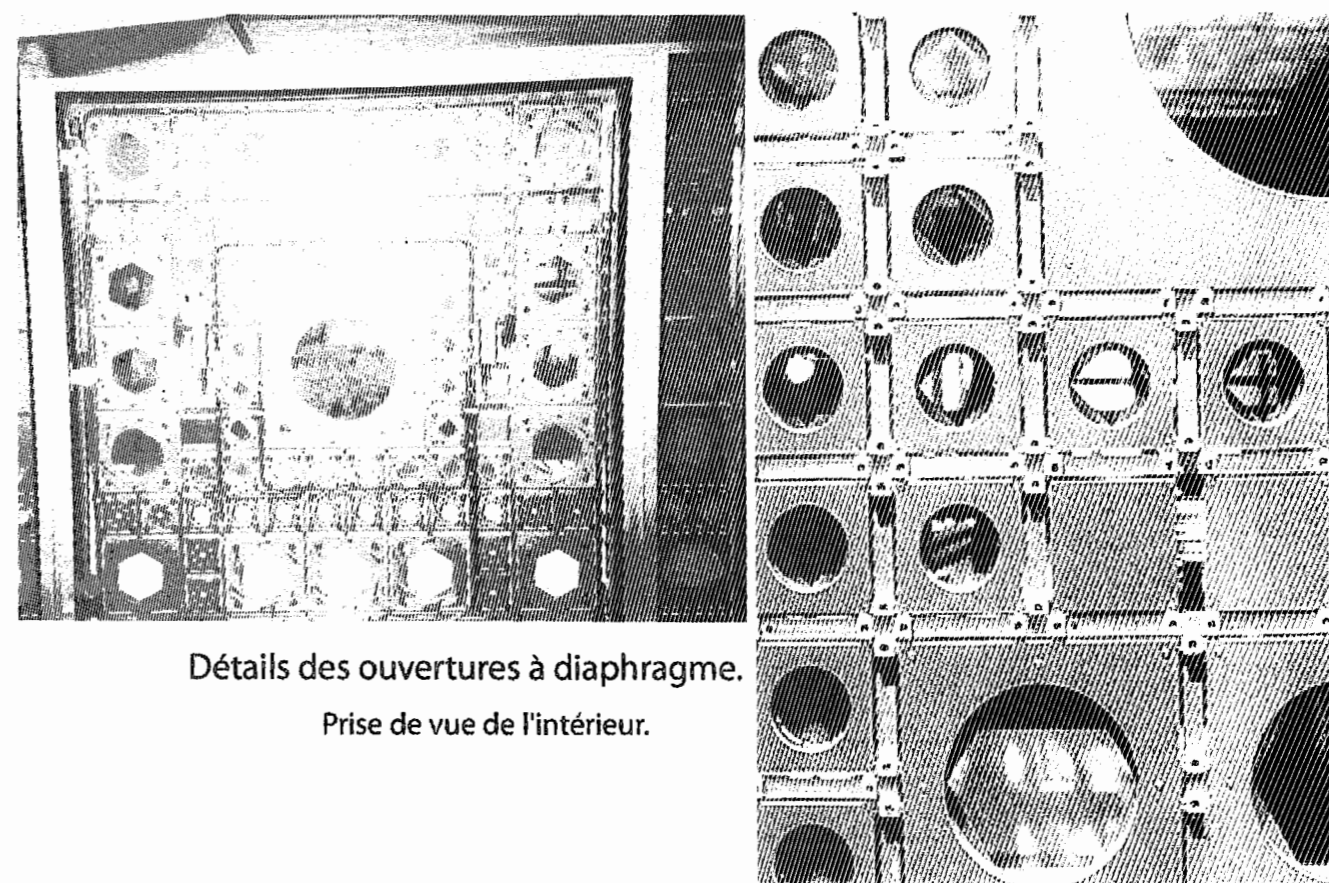
Tour pignon entre les deux façades.



Escaliers intérieurs.



Façade arrière



Détails des ouvertures à diaphragme.

Prise de vue de l'intérieur.





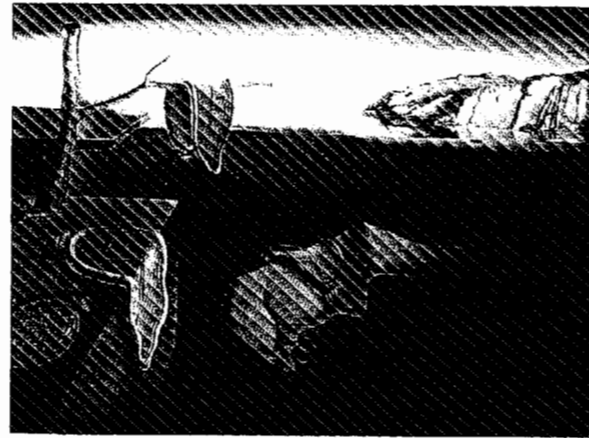
Le XXème siècle est le siècle des mouvements, et des écoles.

4°) Attribuez une oeuvre à chaque mouvement et école proposés ci-dessous.



PICASSO 1924

1



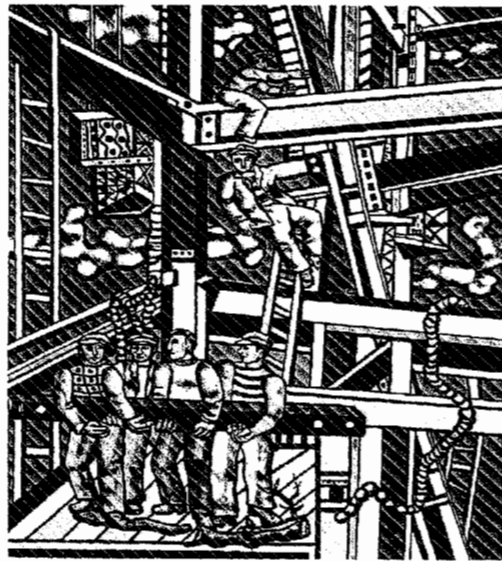
DALI 1931

2



ROUSSEAU 1905

3



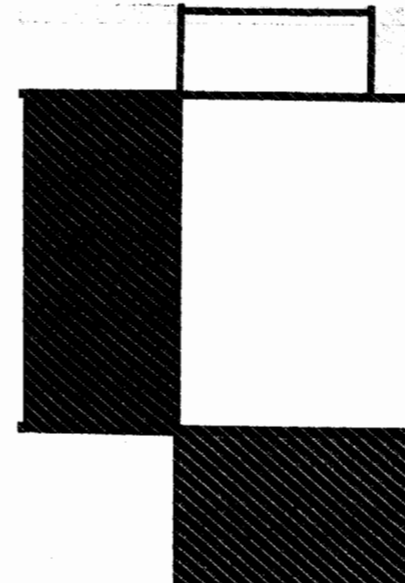
LEGER 1950

4



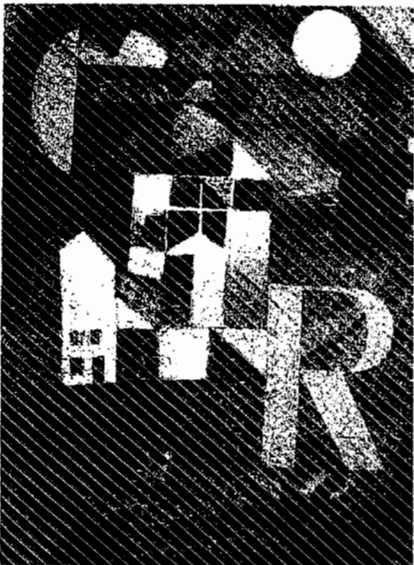
WARHOL 1964

5



MODRIAN 1928

6



KLEE 1919

7



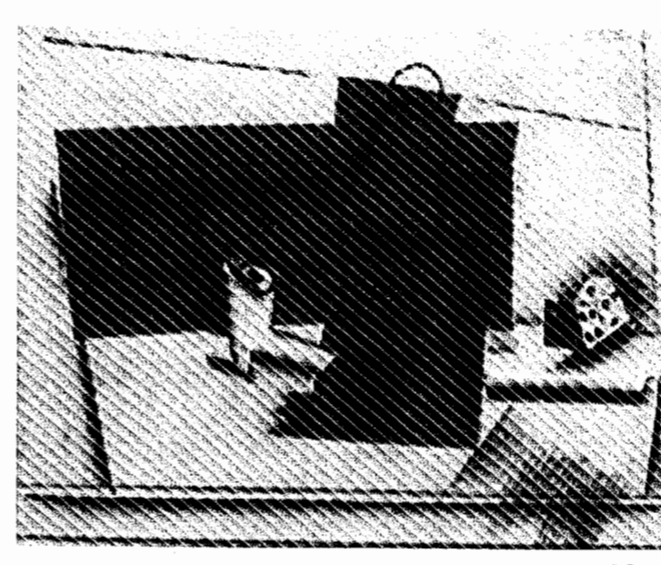
SCHILE 1914

8



VAN DONGEN 1908

9



PICASSO 1914

10

LE FAUVISME:

L'EXPRESSIONNISME:

L'ART NAIF:

LE CUBISME:

LE DADAÏSME

ABSTRACTION ET CONSTRUCTIVISME:

LE BAUHAUS:

DE STIJL:

LE SURREALISME:

LE POP ART: