

DOSSIER TECHNIQUE

Ce dossier est commun aux épreuves E1 et E2.

Il doit être impérativement rendu complet en fin d'épreuve E1.

Il vous sera restitué lors de l'épreuve E2.

NUMÉRO DU CANDIDAT

Utilisation des calculatrices électroniques (réf. Circulaire n°99-108 du 01-02-1999) :

Le matériel autorisé comprend toutes les calculatrices de poche y compris les calculatrices programmables, alphanumériques ou à écran graphique à condition que leur fonctionnement soit autonome et qu'il ne soit pas fait usage d'imprimante.

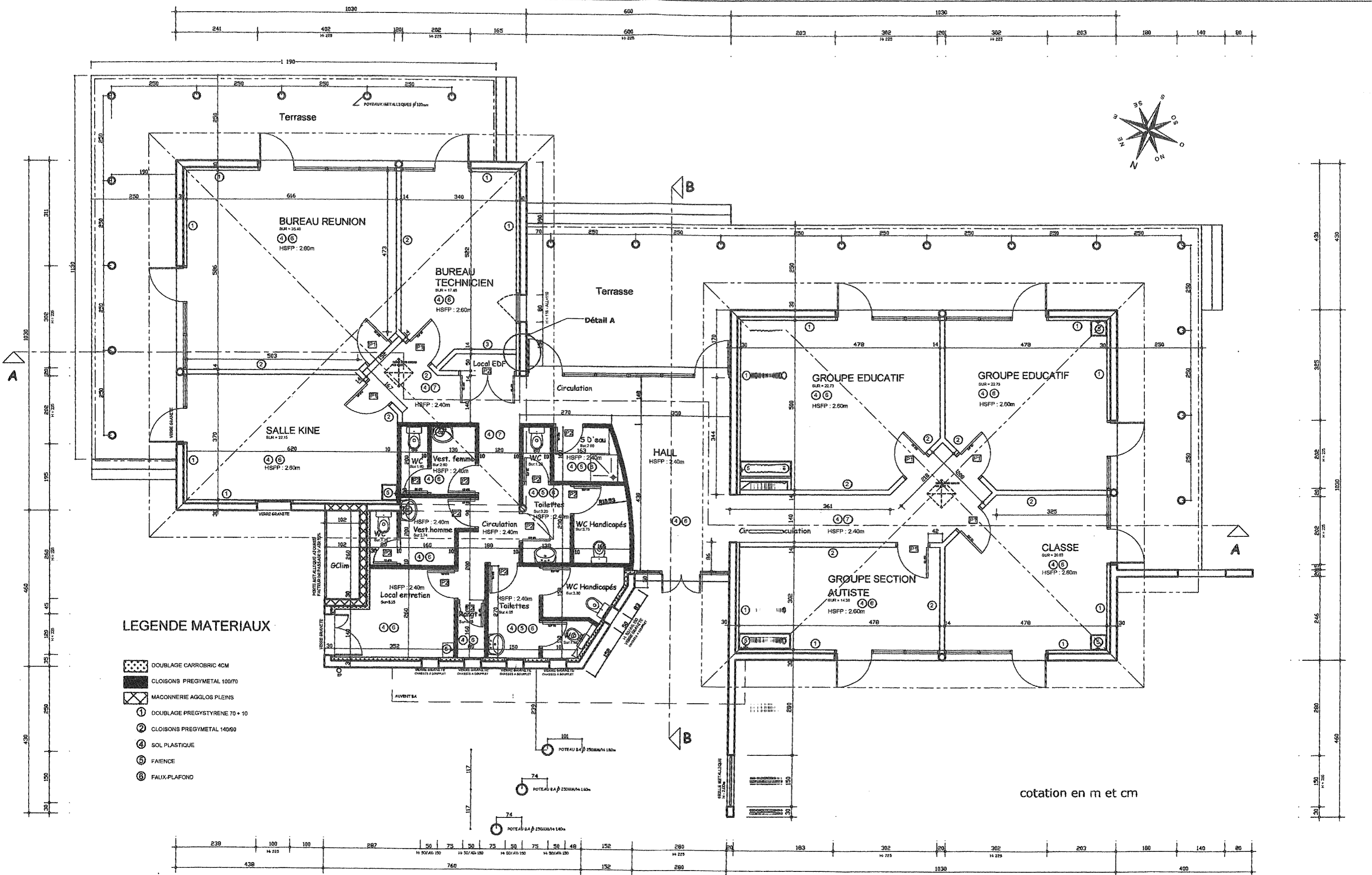
Baccalauréat Professionnel	Session 2006	DOSSIER TECHNIQUE
ÉPREUVES : E1-E2		
AMENAGEMENT FINITION	0606-AF St A	DT 1/18

DOSSIER TECHNIQUE

Sommaire

Chemise dossier	DT1/18
Sommaire.....	DT 2/18
Documents graphiques (vue en plan).....	DT 3/18
Documents graphiques (coupes).....	DT 4/18
Documents graphiques (façades).....	DT 5/18
Documents graphiques (Vue de détail zone de travail).....	DT 6/18
Cahier des Clauses Techniques Particulières (extrait).....	DT 7 à 8/18
Fiches techniques de fabricants (PREGYSTYRENE TH 38).....	DT 9/18
Fiches techniques de fabricants (PREGYMETAL parement simple).....	DT 10/18
Fiches techniques de fabricants (PREGYMETAL parement double).....	DT 11/18
Fiches techniques de fabricants (ECOPHON-GEDIMAT).....	DT 12/18
Fiches techniques de fabricants (GERFLOR).....	DT 13/18
Fiches techniques de fabricants (BAGAR).....	DT 14/18
Fiches techniques de fabricants (ENDUIT CIRE).....	DT 15/18
Fiches techniques de fabricants (CRYLOPRIM).....	DT 16/18
Données économiques	DT 17/18
Données techniques (thermique).....	DT 18/18

Baccalauréat Professionnel	Session 2006	DOSSIER TECHNIQUE
EPREUVES : E1 - E2		
AMENAGEMENT FINITION	0606-AF ST A	DT 2/18



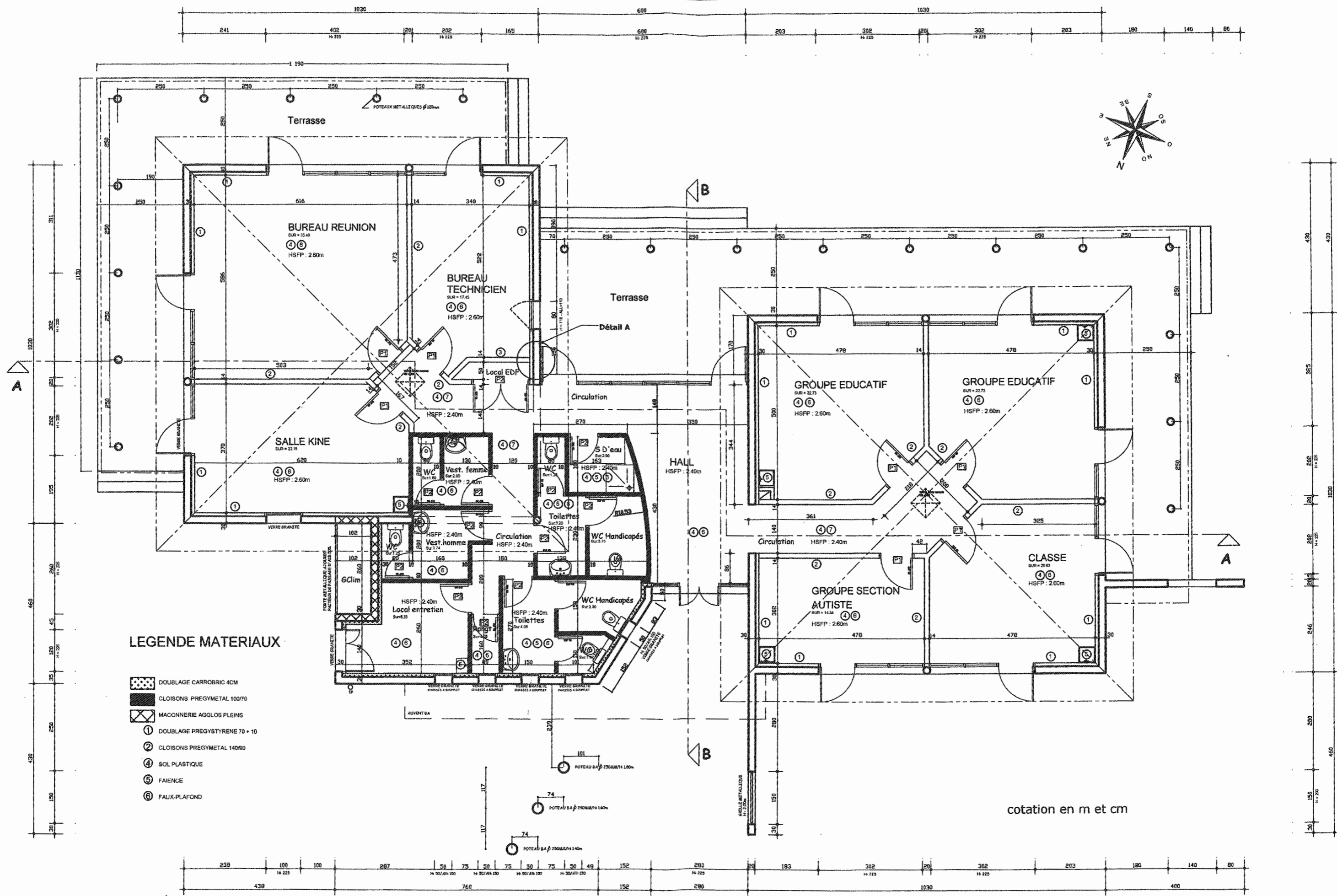
LEGENDE MATERIAUX

- DOUBLAGE CARBORITIC 4CM
- CLOISONS PREGYMETAL 100/70
- MACONNERIE AGGLOS PLEINS
- ① DOUBLAGE PREGYSTYRENE 70 x 10
- ② CLOISONS PREGYMETAL 140/60
- ④ SOL PLASTIQUE
- ⑤ FAIENCE
- ⑥ FAUX-PLAFOND

INSTITUT SPECIALISE LES MIMOSAS

PLAN GENERAL ECH : 1/100

Baccalauréat Professionnel	Session 2006	DOSSIER TECHNIQUE
EPREUVE : E1-E2		
AMEUBLEMENT FINITION	0606 - AF ST A	DT 3/18

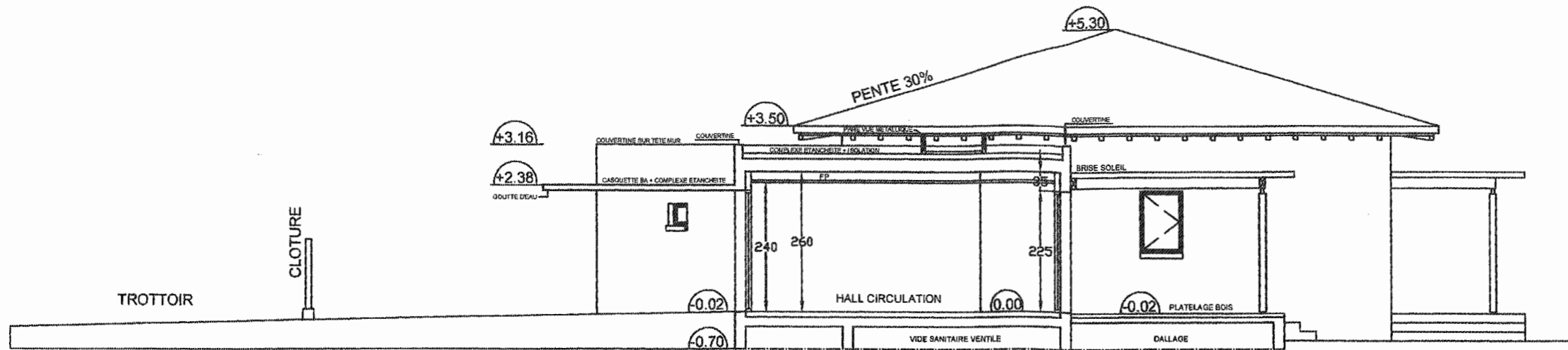


INSTITUT SPECIALISE LES MIMOSAS

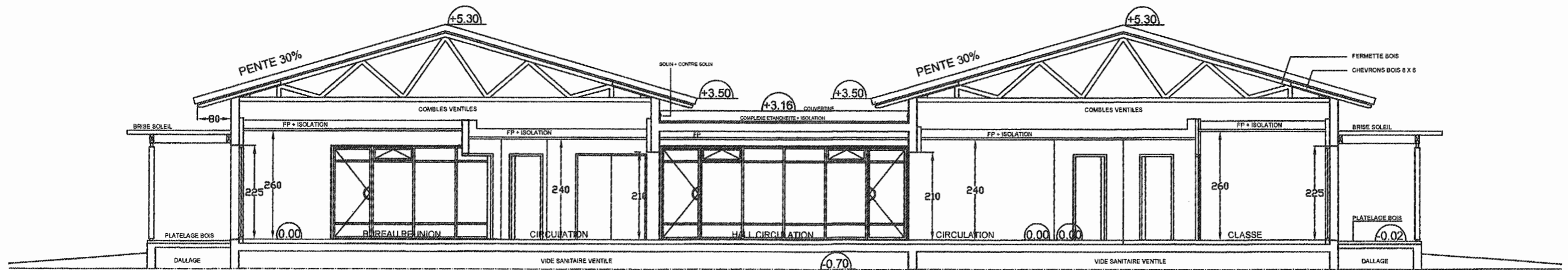
PLAN GENERAL

ECH : 1/100

Baccalauréat Professionnel	Session 2006	DOSSIER TECHNIQUE
EPREUVE : E1-E2		
AMENAGEMENT FINITION	0606 - AF ST A	DT 3/18



COUPE DE PRINCIPLE BB

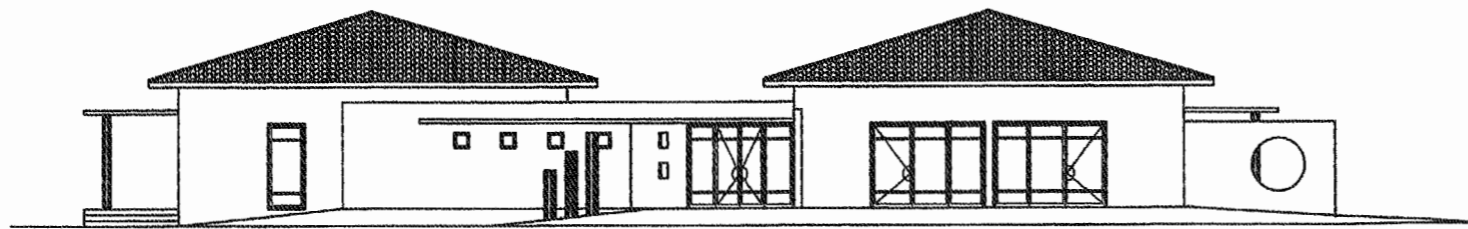


COUPE DE PRINCIPLE AA

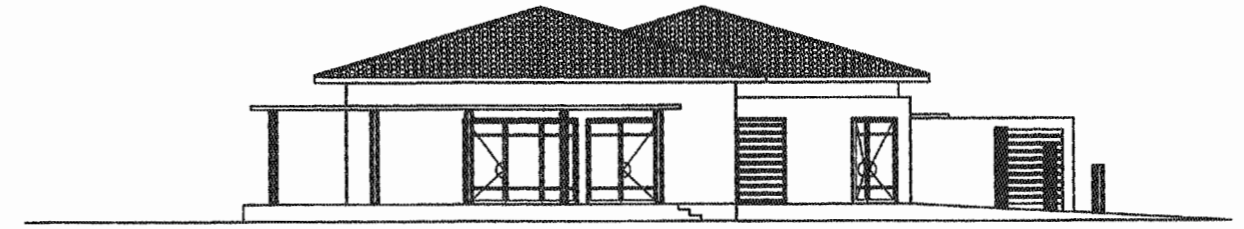
cotation m et cm

INSTITUT SPECIALISE LES MIMOSAS
 COUPES AA et BB ECH : 1/100

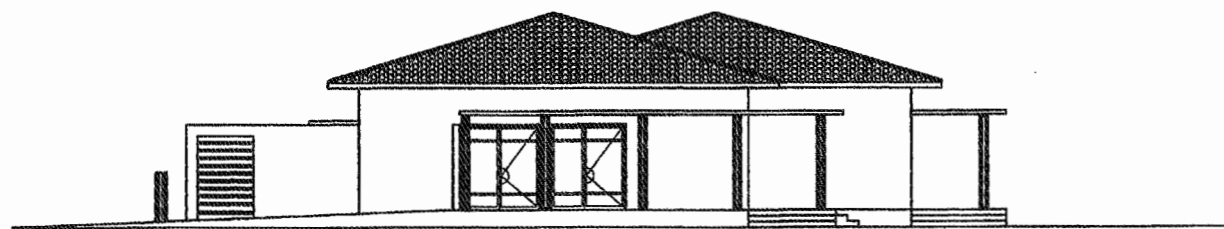
Baccalauréat Professionnel	Session 2006	DOSSIER TECHNIQUE
EPREUVE : E1-E2		
AMENAGEMENT FINITION	0606-AF ST A	DT 4/18



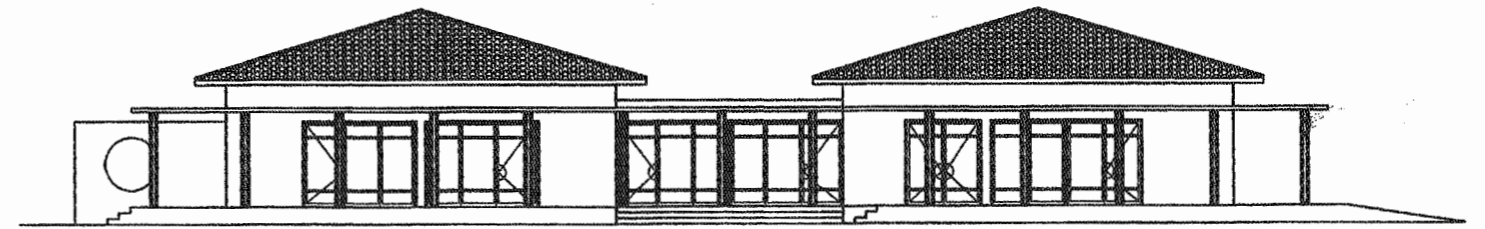
FACADE NORD



FACADE EST



FACADE OUEST

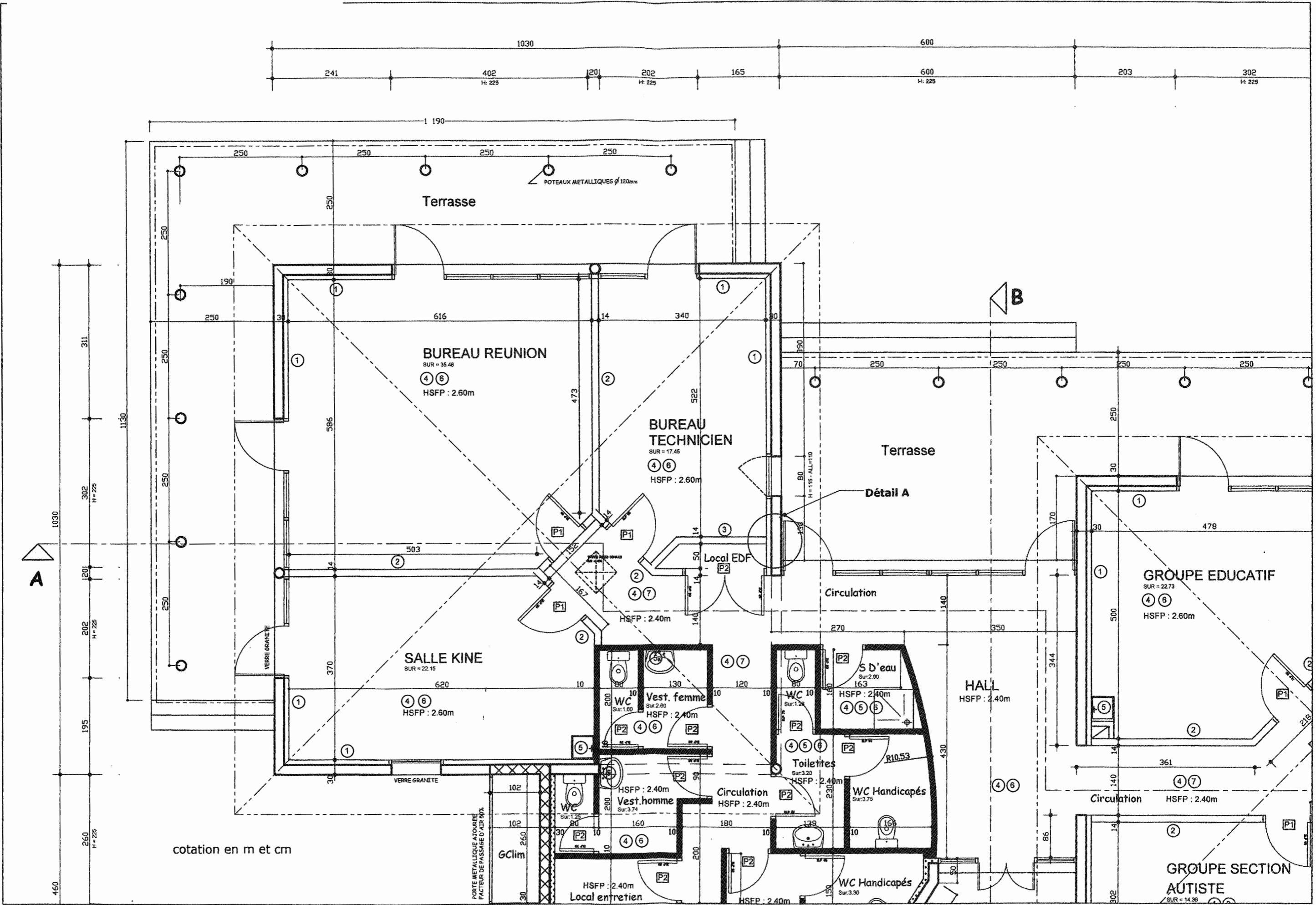


FACADE SUD

INSTITUT SPECIALISE LES MIMOSAS
FACADES

ECH : 1/200

Baccalauréat Professionnel	Session 2006	DOSSIER TECHNIQUE
EPREUVE : E1-E2		
AMENAGEMENT FINITION	0606-AF ST A	DT 5/18



INSTITUT SPECIALISE LES MIMOSAS

PLAN PARTIEL ECH : 1/70

Baccalauréat Professionnel	Session 2006	DOSSIER TECHNIQUE
EPREUVE : E1-E2		
AMENAGEMENT FINITION	0606-AF ST A	DT 6/18

EXTRAITS DES CAHIERS DES CLAUSES TECHNIQUES PARTICULIERES

LOT N° 2 GROS ŒUVRE MAÇONNERIE

2.1 Murs extérieurs

Maçonnerie

Murs extérieurs Maçonnerie de blocs béton manufacturés, parois minces 20x20x50
Enduit extérieur monocouche aspect tyrolien 20 mm

2.2 Plancher

Plancher sols poutrelles précontraintes, hourdis béton et dalle compression
Chape rapporté 30 mm.

2.3 Charpente

fermette industrialisée bois traité

LOT N° 3 Menuiserie Aluminium

La totalité des matériels, matériaux et autres composants doivent satisfaire aux normes françaises NF et être conforme aux prescriptions des documents techniques unifiés (D.T.U.).

Dans les autres cas, l'utilisation de ces éléments doit être subordonnée à un Avis technique de la commission technique du C.S.T.R ou d'une attestation d'assurance particulière (produit et applicateur).

Vitrages

1 PRESCRIPTIONS DE CALCULS DE L'ÉPAISSEUR DES VITRES

Les épaisseurs des doubles vitrages seront fonction de la surface des vitres et de l'exposition suivant NV 65 et annexes.

La zone à considérer est la région B, situation b (façades non abritées). La hauteur du bâtiment est de R+1.

La mesure des vitrages n'est fournie qu'à titre indicatif étant entendu que l'entreprise devra adapter les épaisseurs aux exigences réglementaires.

Les menuiseries seront de classes A3, E3, VE conformément au DTU n036.1136.7.

LOT N° 4 CLOISONS

4.2.4 - TRACES D'IMPLANTATION

L'entrepreneur du présent lot a à sa charge et sous sa seule responsabilité les tracés d'implantation de ses ouvrages d'après les plans et les instructions du Maître d'Œuvre. Le trait de niveau servant à tous les corps d'état (de 1 m au-dessus du sol fini de chacun des différents niveaux) est tracé par battage en bleu sur les murs, poteaux, cloisons et enduits uniquement par l'entrepreneur de gros œuvre qui en assure la responsabilité pendant toute la durée du chantier. Le tracé des cloisons de distribution, implantation d'huisseries, châssis et autres est réalisé par le titulaire du présent lot en

parfait coordination entre l'entrepreneur de gros œuvre d'une part et les entrepreneurs de second œuvre intéressés d'autre part. Tous ces entrepreneurs sont solidairement responsables des erreurs qui peuvent se produire.

4.3 - CLOISONS DE DISTRIBUTION

4.3.1 - POSE DES HUISSERIES

- Localisation : Toutes les huisseries situées dans les cloisons sèches

La fourniture des huisseries est assurée par l'entreprise titulaire du lot menuiserie, le titulaire du présent lot en assurera la pose.

4.3.2 - CLOISONS PLACOSTIL - D100/70

- Localisation : bloc sanitaire et locaux techniques

Cloisons non porteuses de type PREGYMETAL à parement en plaques plâtre vissées de part et d'autre d'une ossature en acier galvanisé.

Mise en œuvre conforme au DTU 25-41, ATEC, PV et recommandations du fabricant

CARACTERISTIQUES

Hauteur : 2.80 m

Épaisseur : D100 = 100 mm

Type d'ossature : D100/70-35 ossature de 70 mm ailes de 35 mm

Répartition des montants : montants simples 40 cm

Type de plaques de parement 2 plaques PREGYPLAC BA15, pièces sèches et PREGYDRO pièces humides.

Résistance au feu : CF 1/2 h, Indice affaiblissement acoustique R_w+C 43 dB.

Mode de fixation des rails périphériques (vissage, chevillage).

Dispositions particulières étanchéité en pied de cloison, joint souple périphérique.

Incorporation d'un matelas isolant laine de roche.

4.3.3 - CLOISONS PLACOSTIL - D140/90

- Localisation : Entre bureaux, salle Kiné, Hall. Entre les classes, les groupes éducatifs, le groupe sections artistes, le hall.

Cloisons non porteuses de type PREGYMETAL à parement en plaques plâtre vissées de part et d'autre d'une ossature en acier galvanisé.

Mise en œuvre conforme au DTU 25-41, ATEC, PV et recommandations du fabricant

CARACTERISTIQUES

Hauteur : 2.80 m

Épaisseur : D140 = 140 mm

Type d'ossature : D140/90-35 ossature de 90 mm ailes de 35 mm

Répartition des montants : montants simples 40 cm

Type de plaques de parement 4 plaques PREGYPLAC BA13,

Résistance au feu : CF 1h, Indice affaiblissement acoustique R_w+C 51 dB

Mode de fixation des rails périphériques (vissage, chevillage)

Dispositions particulières étanchéité en pied de cloison, joint souple périphérique.

Incorporation d'un matelas isolant laine de roche

Baccalauréat Professionnel	Session 2006	DOSSIER TECHNIQUE
EPREUVES : E1-E2		
AMENAGEMENT FINITION	0606 - AFST A	DT 7/18