

Famille de produits : ISOPHONIQUES U3-U4 TRANSIT  
Nom du produit : **Transidal**

**DESCRIPTION PRODUIT**

Epaisseur totale - EN 428 (mm)	3
Epaisseur de la couche d'usure - EN 429 (mm)	≥ 0,50 / ≥ 0,65
Poids - EN 430 (g/m <sup>2</sup> )	2300
Format des dalles - EN 427 (mm)	500 x 500
Nombre dalles/boîtes	24

**CLASSIFICATION PRODUIT**

Classement européen EN 685 / EN 651	33-42 / 34-42
Classement UPEC NF 189	U3P3E2/3C2 U4P3E2/3C2
Certification NF UPEC.A	310-029.1 / 310-030.1
Isolation acoustique - EN ISO 717-2 (dB)	17
Sonorité à la marche - NF S 31-074	Classe A
Classement feu - EN 13501-1	C <sub>fl</sub> s1
Classement feu - NFP 92 506	M3
Propriétés électriques - EN 1815/NFP 62.001 (kV)	< 2

**PERFORMANCES PRODUIT**

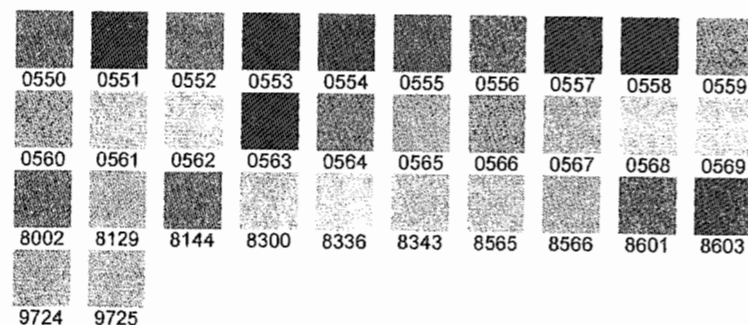
Résistance à l'abrasion - EN 660.1	≤ 0,08
Groupe d'abrasion	T
Stabilité dimensionnelle - EN 434 (%)	≤ 0,25
Poinçonnement - Norme - EN 433 (mm)	≤ 0,20
Poinçonnement : val. moy. mesurée en pose maintenue (mm)	0,17
Résistance thermique - NFX 10021/DIN 52612 (m <sup>2</sup> K/W)	0,04
Tenue à la lumière - EN 20105 B02	≥ 6
Résistance aux produits chimiques - EN 423	Bonne
Fongistatique et bactériostatique	Sanosol®
Traitement de surface	PU

**Sélectionner un format pour afficher les coloris disponibles****Dalle**

format - épaisseur

 50 x 50 cm - 3,0 mm Antalya - Pacifica

32 coloris

**Famille des ISOPHONIQUES U3-U4 TRANSIT/ Transidal****Conseil de pose**

Prévoir la mise en place d'une membrane d'étanchéité avant toute réalisation d'ouvrage.

La mise en oeuvre du revêtement de sol doit être faite conformément aux normes en vigueur (pour la France conformément au DTU 53-2 ou au guide de la rénovation des sols). Le support doit être propre, plan, sec, lisse et sain. L'emploi de ragréage ou enduit de lissage pourra s'avérer nécessaire.

Le matériau doit être stocké au moins 24 h avant la pose dans le local à recouvrir à une température minimum de 15°. La mise en oeuvre de nos revêtements de sol se fera à l'aide d'adhésif acrylique en dispersion, colle contact polychloroprène ou colle réactive polyuréthane (à définir en fonction du besoin).

Suivre scrupuleusement les prescriptions du fournisseur de colle. Bien respecter le temps de gommage de la colle qui est fonction de la température, de l'hygrométrie ambiante, de la porosité du support et de la consommation de la colle. Finalement maroufler la totalité de la surface à la fin des opérations.

Circulation 24h après la pose, mise en place du mobilier 48h après la pose. Proscrire l'utilisation de mobilier avec embouts en caoutchouc. Tous les joints peuvent être soudés à chaud avec cordon de soudure Gerflor assorti au revêtement minimum 24h après la pose.

**Entretien**

Le traitement PU est un traitement polyuréthane réalisé lors de la fabrication. Résultats : pas de métallisation à la mise en service, moindre coûts d'entretien. Une protection sera nécessaire lorsque le personnel d'entretien jugera le sol inesthétique ou non hygiénique.

**MISE EN SERVICE**

Éliminer les débris dûs à l'installation du sol. Nettoyage avec détergent neutre ou alcalin et monobrosse disque rouge (450 tr/m n.).

**PROTECTION**

Appelée aussi « Métallisation », « Autolustrant » ou « Emulsion ». Elle n'est pas nécessaire tant que les propriétés esthétiques sont maintenues. Ensuite, il faut appliquer une protection au sol.

**ENTRETIEN QUOTIDIEN**

Nettoyage avec détergent neutre ou détergent désinfectant.

**ENTRETIEN PERIODIQUE**

Nettoyage par monobrosse (450 tr/mn. avec disque rouge ou brosse nylon), ou machine autolaveuse + détergent neutre ou alcalin.

**Transidal****Normes / traitements :****Format(s) disponible(s) :****Famille des ISOPHONIQUES U3-U4 TRANSIT/ Transidal**

Le revêtement de sol sélectionné est un revêtement PVC multicouche, armaturé, isophonique, à couche d'usure transparente, groupe T d'abrasion, sur sous-couche mousse, en dalle de 50 x 50 cm, de type TRANSIDAL 33 43.

Il aura un classement U3P3E2/3C2 (couche d'usure de 0,50 mm) certifié NF-UPEC.A (Delta I 17 dB) ou U4P3E2/3C2 (couche d'usure de 0,65 mm) certifié NF-UPEC.A (Delta 17 dB).

Il a un compromis résistance au poinçonnement / isolation acoustique de 0,17 mm / Delta 17 dB.

La couche d'usure bénéficie d'un traitement PU de surface (polyuréthane) pour faciliter l'entretien. Ce revêtement est antistatique (AS Classe 1) et par le traitement Sanosol®, bactériostatique et fongistatique. Il possède une excellente résistance aux agents chimiques et corps gras.

Baccalauréat Professionnel	Session 2006	DOSSIER TECHNIQUE
EPREUVES : E1-E2		
AMENAGEMENT FINITION	0606-AF ST A	DT 13/18

**FICHE TECHNIQUE**

**BAGAR CACHET ROUGE**

ENDUIT EN PATE POUR FINITION D'ASPECT  
STRUCTURE  
PAR APPLICATION MÉCANIQUE

<b>DESTINATION</b>	INTÉRIEUR.
<b>CARACTÉRISTIQUES</b>	Enduit INTÉRIEUR en pâte pour projection mécanique. BAGAR CACHET ROUGE peut être lissé ou laissé en état projeté brut pour avoir un aspect de relief BAGAR DECOR.
<b>IDENTIFICATION</b>	Enduit à projeter de finition en phase aqueuse pour INTÉRIEUR. Pâte prête à l'emploi, constituée de charges minérales à granulométrie étalée et d'un liant de résines acryliques et dérivés cellulosiques. AFNOR NF.T 30.003 Famille III Classe 2. AFNOR NF.T.30.608 - Diluant : eau. - Nature du liant : émulsion de résines acryliques et dérivés cellulosiques - Densité : 1,7 - Extrait sec : 71 % - P.H. : 9 - Viscosité à 204C : 180000-220000 cps.
<b>SUPPORTS</b>	BAGAR CACHET ROUGE s'utilise à L'INTÉRIEUR - sur fonds neufs ou anciens, alcalins ou non, qui doivent être sains, secs, propres, solides et non pulvérulents : béton, enduit de ciment taloché, plâtre, cloisons sèches imprimées.  Sauf disposition contraire de la présente fiche technique d'accompagnement du produit, se conformer aux prescriptions des D.T.U en vigueur à l'époque de l'exécution des travaux.
<b>APPLICATION</b>	<ul style="list-style-type: none"> <li>- BAGAR CACHET ROUGE est prêt à l'emploi.</li> <li>- <b>Matériel</b> : machine à projeter les enduits et lace de 60 cm pour lissage. BAGAR DECOR : buse PM aucune dilution. Faible débit pression air maximum.</li> <li>- <b>Préparation des fonds</b> : avant toute application, s'assurer. que les fonds sont sains, secs, solides et propres, sans huile de décoffrage, que les balèvres, les bosses et les arêtes vives ont été poncées et que les enduits de ragréage du gros œuvre présentent une parfaite cohésion, adhérent à la maçonnerie et ne soient pas sensibles à l'eau. Les parties métalliques apparentes (têtes de clous ou taches de rouille seront isolées.</li> <li>- <b>Exécuter un ragréage</b>, un brossage pour éliminer les poussières et un lessivage pour mater les anciennes peintures.</li> <li>- <b>Nettoyage des outils et des machines à projeter</b> à l'eau.</li> <li>- Ne pas appliquer par température ambiante inférieure à + 5°C.</li> </ul>
<b>SYSTEME</b>	- <b>1 couche d'impression, gouttelette « BAGAR », 2 couches de peinture en phase aqueuse</b>
<b>PROTECTION de l'environnement</b>	- Prévoir en moyenne 1m de protection (adhésif et papier kraft) par m <sup>2</sup> de projection.

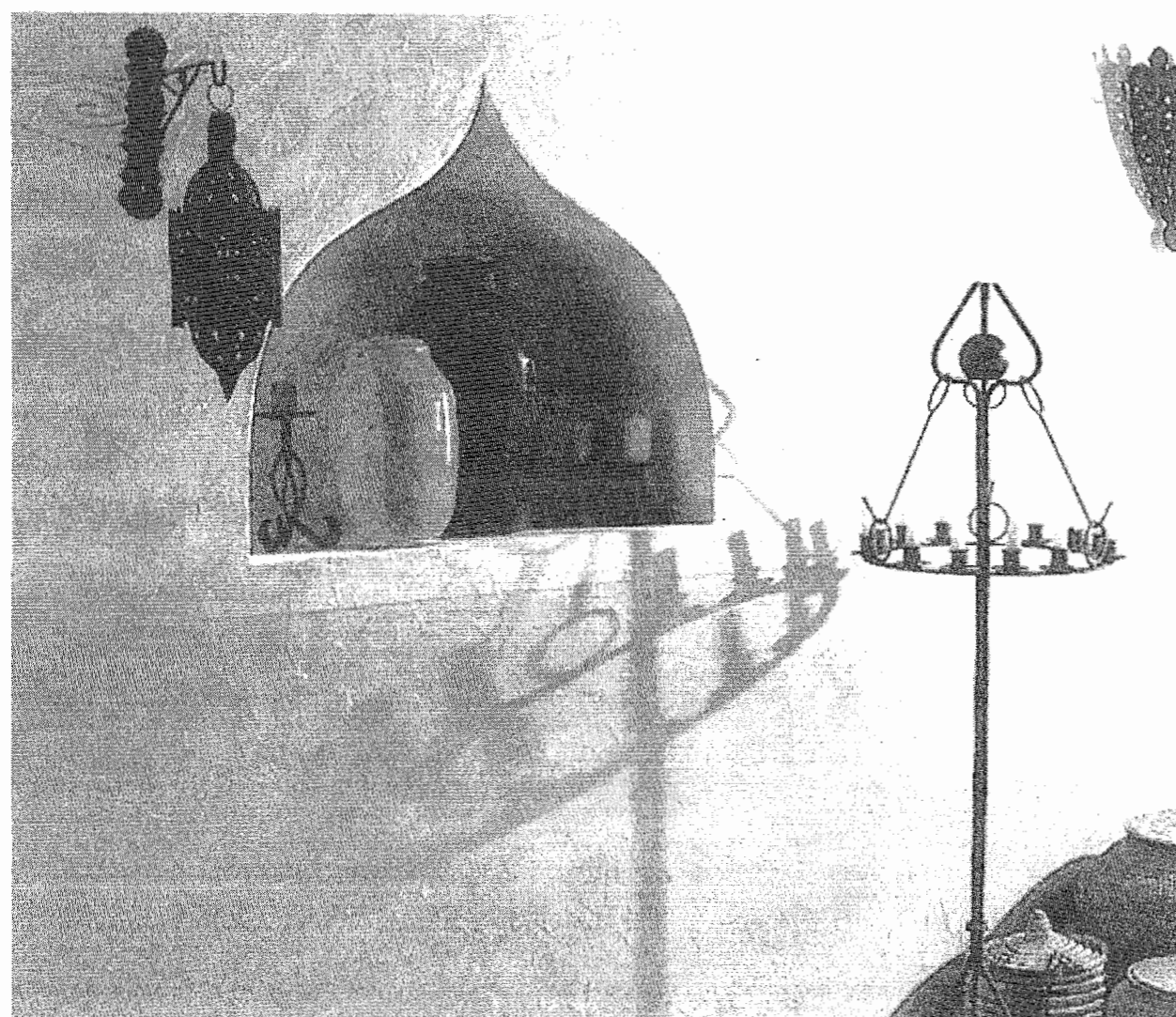
<b>CACTERISTIQUES TECHNIQUES</b>	- Aspect - blanc et uni		
<b>MODE OPERATOIRE</b>			
<b>NATURE DES COUCHES</b>	1 ère couche lissée de dégrossissage		<b>Aspect finition structurée Gouttelettes</b>
<b>Supports</b>	Béton, enduit de ciment taloché	Plâtre coupé Plâtre lissé fixé Cloison sèche	Plâtre ou plaques de plâtre a face cartonnée
<b>Séchage H.P.</b>	1h	½ h	1 h
<b>Recouvrable peinture</b>	Oui	Oui	Oui
<b>Inter-couches</b>	24 h		
<b>Durcissement complet</b>	-	48 h	48 h
<b>Consommation kg/m<sup>2</sup></b>	0.9	0.7	0.7
<b>Rendement m<sup>2</sup>/kg</b>	1.1	1.4	1.4
<b>Dilution</b>	Eau maximum 5%		Néant
<b>CRAINT LE GEL ET LES FORTES CHALEURS</b>	Classé MO «Incombustible » Procès-verbal du laboratoire National d'Essais n° 0050222 du 31/07/90 Pouvoir calorifique : 0 Kcal/Kg		
<b>AVANTAGES PARTICULIERS</b>	Enduit à projeter blanc opacifiant Permet la réalisation de plafonds blancs finement crépis BAGAR DECOR		
<b>CONDITIONNEMENT</b>	Sac plastique 25 kg		

**Prix fournisseur de l'entreprise**  
**8.30 € H.T le sac de 25 Kg**

Baccalauréat Professionnel	Session 2006	DOSSIER TECHNIQUE
EPREUVES : E1-E2		
AMENAGEMENT FINITION	06.06. AF ST A	DT 14/18



# ENDUIT CIRÉ



**TOLLENS**

## Descriptif

PRÉSENTATION	Revêtement décoratif composé d'un enduit blanc cellulosique et d'une cire colorée à base de résines acryliques et cire naturelle en émulsion aqueuse.
ASPECT	Velouté. Effets de structures personnalisables.
DESTINATION	<ul style="list-style-type: none"> <li>• Intérieur, pièces sèches.</li> <li>• Décoration des murs de tous types de locaux : bureaux, habitations, hôtels, écoles, magasins, etc...</li> <li>• Travaux neufs et rénovation</li> </ul>
RENDEMENT	Enduit rustique : 1 m <sup>2</sup> /L Cire colorée : 4 m <sup>2</sup> /L
MATERIEL	Enduit Rustique : Taloche inox ou plastique. Cire colorée : Répartir à la brosse large et essuyer à l'éponge.
SÉCHAGE (à 20°C et 65% H.R.)	Enduit Rustique : 3 jours Cire colorée : 24 h
DILUTION	Prêt à l'emploi
TEINTES	10 teintes de cire
CONDITIONNEMENTS	Enduit Rustique : 15 L Cire colorée : 2,5 L

## Mise

IMPRESSION OU PRIMAIRE	1 couche de FASTOPRIM ou SOLVOPRIM diluée à 10%
SOUS-COUCHE	<ul style="list-style-type: none"> <li>• Appliquer une passe avec une taloche (épaisseur de 1 à 3 mm) en commençant par le haut du mur.</li> <li>• Travailler l'ENDUIT RUSTIQUE avec la taloche pour créer un relief. Le relief varie suivant le goût et le geste de l'opérateur.</li> </ul>
SÉCHAGE	3 jours
FINITION	<ul style="list-style-type: none"> <li>• Répartir grassement la cire à l'aide d'une brosse large sur une surface d'environ 1 à 2 m<sup>2</sup> (charge à répartir d'environ 200 à 300 g/m<sup>2</sup>).</li> <li>• Essuyer la cire à l'aide d'une éponge jusqu'à obtention de l'effet désiré (épurer l'éponge et rincer régulièrement l'éponge à l'eau). Ne pas essuyer la totalité de la surface appliquée = laisser une bande de reprise d'environ 10 à 15 cm de large.</li> <li>• Continuer l'application sur la surface adjacente en retravaillant la bande non essuyée.</li> </ul>

- Précautions d'emploi
- Bien mélanger l'ENDUIT RUSTIQUE avant la mise en œuvre jusqu'à obtention d'une pâte homogène.
  - Attendre le séchage complet de l'ENDUIT RUSTIQUE avant d'appliquer la CIRE COLORÉE.
  - Attention, vous obtiendrez la teinte définitive après séchage de la cire : la teinte de la cire s'intensifie en séchant.

PRIX :

Enduit : 2,71 € H.T le litre

Cire colorée : 11,28 € le litre

Baccalauréat Professionnel	Session 2006	DOSSIER TECHNIQUE
EPREUVES : E1-E2		
AMENAGEMENT FINITION	0606-AF St A	DT 15/18



# Cryloprim

Peinture d'impression aux résines acryliques



en phase aqueuse.

Intérieur

- Destination**
- Impression en intérieur - Pièces sèches et humides.
  - Travaux neufs ou rénovation.
  - Recouvrable par toute finition acrylique ou glycérophtalique et par du papier peint.
  - Destiné à isoler, protéger et blanchir les plaques de plâtre et dérivés.
- Propriétés**
- Régularise la porosité du support.
  - Facilité d'emploi.
  - Séchage rapide, sans odeur.
  - Opacifiant.
- Classification** AFNOR NF T 36-005 : Famille I – Classe 7b2

## Caractéristiques

- Aspect en pot** Liquide onctueux
- Masse volumique** 1,44 kg/l
- Extrait sec** En poids : 53 %  
En volume : 32 %
- Point éclair** Sans objet
- Aspect du film** Poché.
- Rendement** 11 m<sup>2</sup>/l, fonction de la nature des fonds et du mode d'application  
(Selon la norme NF T 30-073)
- Temps de séchage** (à 20°C et 65% H.R.)  
Sec au toucher: 10 mn  
Recouvrable: 6 h
- Teintes** Blanc.
- Conditionnement** 5L et 15L
- Conservation** 12 mois en emballage d'origine, non ouvert  
Conserver à l'abri du gel et de la chaleur

# Cryloprim

## Conseils de mise en œuvre

- Dilution** Brosse, rouleau: Prêt à l'emploi.  
Pistolet airless: Dilution de 5 à 10% en volume à l'eau.
- Préparation du produit** Brasser avant sa mise en œuvre.
- Matériel d'application** Brosse, rouleau, pistolet airless.
- Nettoyage des outils** Eau
- Conditions d'application** Conformes au DTU 59.1
- Supports** Etat et qualité conformes au DTU 59.1
- Non revêtus :**
- Plâtres et dérivés
  - Supports à base de liants hydrauliques non peints et/ou enduits.
- Revêtus :**
- Supports ci-dessus revêtus par des peintures adhérentes.
  - Autres supports, nous consulter
- Incompatibilités connues :**
- Ne pas utiliser sous des revêtements muraux
- Préparation des supports** Conformément aux règles de l'art et au DTU 59.1 auquel s'ajoutent des préparations particulières :
- Supports revêtus:** Matage des surfaces brillantes ou satinées par ponçage
- Système d'application**  
Selon le DTU 59.1, des travaux d'apprêt seront à envisager en fonction de l'état de finition recherché
- |                   |  |
|-------------------|--|
| <b>Impression</b> | 1 couche de CRYLOPRIM  |
| <b>Finition</b>   | 1 ou 2 couches de peintures de finition en phase solvant ou aqueuse. |
- Se reporter aux fiches techniques correspondantes
- Hygiène et sécurité** Produit non classé dangereux.  
Consulter la fiche de données de sécurité.

## PRIX

Bidon de 5 litres 4,02 € H.T le litre

Fut de 15 litres 3,95 € H.T le litre

Baccalauréat Professionnel	Session 2006	DOSSIER TECHNIQUE
EPREUVES : E1-E2		
AMENAGEMENT FINITION	0606-AF St A	DT 16/18

## Données économiques

### Devis Quantitatif

OUVRAGES	Quantités
<b>1. DOUBLAGE CLOISONS de DISTRIBUTION</b>	
Doublage Pregystyrène Th 38	140.00 m <sup>2</sup>
Cloisons de distribution en 100 mm	100.00 m <sup>2</sup>
Cloisons de distribution en 140 mm	105.00 m <sup>2</sup>
<b>1. REVETEMENT DE SOL</b>	
Sol revêtement plastique souple en dalles 50 x 50 cm	240.00 m <sup>2</sup>
<b>2. PLAFOND SUSPENDU</b>	
Plafond suspendu dalles 60 x 60 cm	240.00 m <sup>2</sup>
<b>TRAVAUX DE PEINTURE</b>	
Travaux préparatoires et apprêts	550.00 m <sup>2</sup>
<b>3. PEINTURE</b>	
Enduit ciré	43.00 m <sup>2</sup>
Gouttelettes	119.00 m <sup>2</sup>
Toile de verre	388.00 m <sup>2</sup>
Cadre des huisseries en métal	15.00 m <sup>2</sup>
Portes isoplanes	71.00 m <sup>2</sup>

#### Coût du Personnel pour l'entreprise

- Ouvrier Professionnel: 18,30 €

Coût unitaire amortissement matériel : 0,60€ / m<sup>2</sup>

Durée totale des lots isolation et cloisons sèches, revêtements de sol, peinture, imposée par le planning général du chantier : 7 semaines.

Durée hebdomadaire du travail : 35 heures / semaine

Horaire journalier de travail : 7 heures

Budget d'heure = Nombre d'ouvrier x horaire journalier x durée des travaux en jours

- Coefficient de règlement de l'entreprise KPV (Frais de chantier, frais généraux, bénéfices et aléas) 1.40

- Taux de la T.V.A. 19,60 %

#### SOUS DETAIL DE PRIX

- Déboursé Sec (D.S) = Matériaux + Matériel + M.O
- Coût de Réalisation (C.R) = 27% du D.S
- Prix de Revient (P.R) = D.S + C.R
- BENEFCES = 10% du P.R
- Prix de Vente (P.V) = P.R + Bénéfices

## Bordereau temps unitaires

Désignation	T.U	Désignation	T.U
<b>PEINTURE SUBJECTILE PLATRE ET DERIVES</b>		<b>PLAFOND EN DALLES DE LAINE DE ROCHE FINITION TEXTUREE, COULEUR BLANCHE</b>	
Egrenage et époussetage (sur parement uniforme)	0,03	Ossature laquée apparente de 22mm et entraxe de 600mm	0,50
Joints entre plaques de plâtre (révision des joints avec enduit)	0,04	Pose des dalles bord droit 60 x 60 15 mm	
Ponçage manuel (sur parement uniforme avec papier abrasif sec)	0,03	<b>REVETEMENT DE SOL EN DALLES COLLEES</b>	
Impression en phase aqueuse (au rouleau sur parement uniforme)	0,09	<b>PREPARATION DES SUPPORTS</b>	
Ratissage (enduit non repassé sur parement uniforme)	0,05	Primaire d'accrochage (support absorbant au sol)	0,13
Tavaux préparatoire et apprêts (globaux)	0,27	Enduit de lissage, classe P3, pour locaux à trafic intense	0,25
Enduit ciré	0,40	<b>POSE REVETEMENT PLASTIQUE</b>	
Toile de Verre	0,47	Dalle thermoplastique antistatique 50 x 50	0,32
Gouttelettes	0,18	<b>DOUBLAGE CLOISONS SECHES</b>	
Peinture des cadres métalliques Y compris toutes sujétions	0,32	Doublage Pregystyrène Th 38	0,50
Peinture des portes Y compris toutes sujétions	0,34	Cloisons de distribution en 100 mm	0,78
		Cloisons de distribution en 140 mm	1,10
Application de 2 couches peinture satinée	0,20		

### Extrait du D.T.U 59.1

Subjectile	État de finition recherché 1)			Époussetage	Impression	Rebouchage 2)	Révision des joints 2)	Enduit non repassé 2)	Enduit repassé 2)	Ponçage et époussetage	Couche inter-médiaire	Révision	Couche de finition
	Mat	Satiné	Brillant *)										
Plaque de parement en plâtre (voir 5.5)	Finition C			x	x								x
	Finition B			x	x		x	x		x	x		x
	Finition A			x	x	x	x		x	x	x	x	x

\*) Dans les locaux très humides en conditions d'utilisation, les produits mis en œuvre doivent répondre aux exigences du tableau E.3 figurant en annexe E.

1) La finition C et la finition B sont d'aspect poché. La finition A est d'aspect finement poché ou lisse. L'application, en finition « tendue », ne s'exécute que pour des travaux de finition spécifique, sur prescription spéciale (voir paragraphe 6.6.1.3). D'autres aspects décoratifs peuvent être obtenus (voir paragraphe 3.2.2.2).

2) Un même type d'enduit peut convenir à toutes ces opérations. L'aspect est lisse ou structuré. En aspect structuré, le détail des opérations est défini dans les documents particuliers du marché.

Baccalauréat Professionnel	Session 2006	DOSSIER TECHNIQUE
EPREUVES : E1-E2		
AMENAGEMENT FINITION		

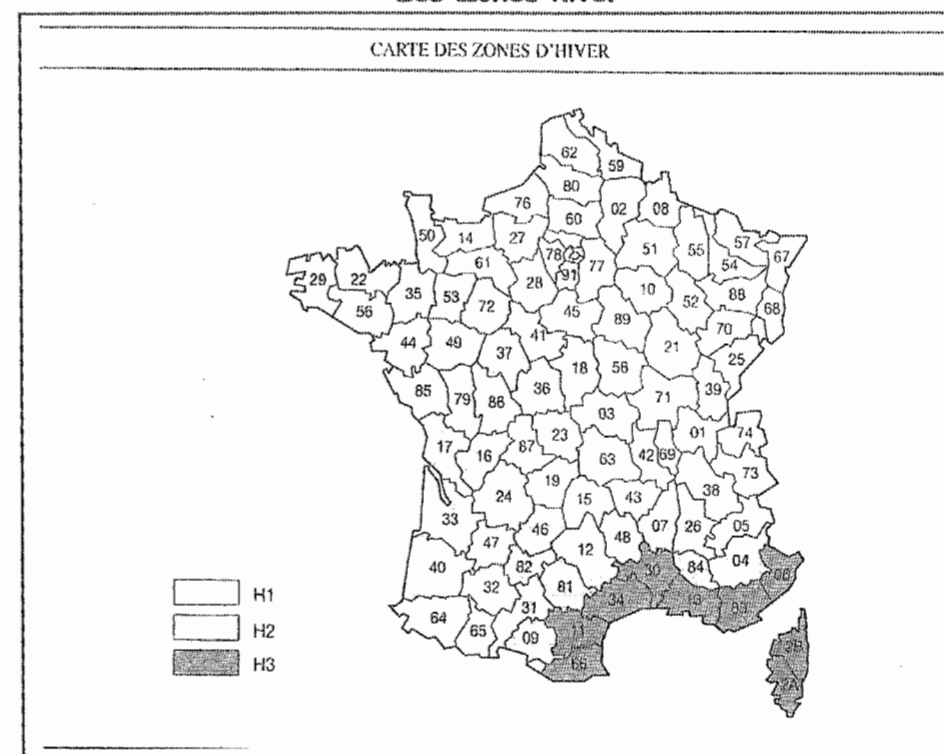
## VALEUR DES RESISTANCES SUPERFICIELLES

Paroi	Angle formé avec l'horizontale	Sens du flux	Paroi en contact avec :					
			• L'extérieur • Un passage couvert • Un local ouvert			• Un local chauffé ou non • Un comble • Un vide sanitaire		
			$R_{si}$	$R_{se}$	$R_{si} + R_{se}$	$R_{si}$	$R_{se}$	$R_{si} + R_{se}$
Verticale	>60°	Horizontal	0.13	0.04	0.17	0.13	0.13	0.26
Horizontale	<60°	Ascendant	0.10	0.04	0.14	0.10	0.10	0.20
		Descendant	0.17	0.04	0.21	0.17	0.17	0.34

TABLEAU DES CONDUCTIVITES THERMIQUES		CARACTERISTIQUES DES BLOCS POUR MURS	
Matériaux	$\lambda$ W/m <sup>2</sup> K	Nature	« Ru » m <sup>2</sup> K/W
Granit	3.00	Blocs pleins en béton de gravillon 20x20x40	0.22
Béton granulats lourds plein	1.75	Blocs plein en béton de mâchefer 20x20x40	0.237
Plâtre courant, plaque de plâtre	0.35	Blocs creux à parois épaisses en béton de gravillon 20x20x40	0.15
Bois naturel	0.23	Blocs creux à parois minces en béton de gravillon 20x20x50	0.23
Panneaux contreplaqués et lattés	0.15	Blocs creux à parois minces en béton de gravillon 15x20x50	0.13
Terre cuite	1.10	Blocs creux à parois minces en béton de gravillon 30x20x50	0.30
Mortier, d'enduit, de joints,	1.15	Blocs creux en béton de pouzzolane 20x20x 50	0.38
Enduit extérieur monocouche	1.15	Blocs pleins en béton cellulaire 20x20x50	1.01
Laine minérale roche RA2	0.041		

## REGLEMENTATION THERMIQUE RT 2000

### Les Zones hiver



### La résistance thermique d'une paroi

Elle caractérise sa capacité à ralentir la dissipation de l'énergie calorifique.

Cette grandeur caractéristique R s'exprime en m<sup>2</sup> . K / W

### Flux à travers la paroi

U qui caractérise le flux à travers une paroi de 1 m<sup>2</sup> est égal à l'inverse de la résistance thermique de cette paroi.  $U = 1/R$

### Garde-fous :

Ils définissent les valeurs de U qui ne peuvent en aucun cas être dépassés pour un projet.

Parois A <sub>i</sub>	H1 et H2	H3	Garde-fou H1 H2 H3
Murs extérieurs	0.40	0.47	0.47
Planchers hauts sous combles	0.23	0.30	0.30
Planchers hauts sous terrasse	0.30	0.30	0.30
Plancher bas sur VS ou sur extérieur	0.30	0.30	0.47
Portes extérieures	1.50	1.50	1.50
Fenêtres portes fenêtres sans fermeture	2.40	2.60	2.90
Fenêtres et portes fenêtres avec fermetures	2.00	2.35	2.90

Baccalauréat Professionnel	Session 2006	DOSSIER TECHNIQUE
EPREUVES : E1-E2		
AMENAGEMENT FINITION	CG06-AF ST A	DT 18/18