

**BACCALAUREAT PROFESSIONNEL
BOIS – CONSTRUCTION ET AMENAGEMENT DU BATIMENT**

SESSION 2006

**EPREUVE TECHNOLOGIQUE
EPREUVE E2- SOUS EPREUVE A2
UNITE U21**

DOSSIER RESSOURCES

**REDACTION D'UN PROCESSUS DE FAFRICATION
OU DE CHANTIER**

Durée : 2 heures

Coefficient : 1,5

-)/ Descriptif du pavillon Pages 2/12 à 3/12
-)/ Extrait du plan d'architecte Pages 4/12 à 7/12
-)/ Renseignements techniques complémentaires Pages 8/12 à 12/12

CODE EPREUVE : 0606-BCA T A		EXAMEN : Baccalauréat professionnel	SPECIALITE : Bois – Construction et Aménagement du Bâtiment	
SESSION 2006	DOSSIER RESSOURCES	EPREUVE TECHNOLOGIQUE EPREUVE E2 SOUS - EPREUVE A2 UNITE U21		Calculatrice autorisée : oui
Durée : 2h00		Coefficient : 1,5	N° sujet : 06MB25	Page : 1 / 12

DESCRIPTIF

Fabrication de sept blocs portes d'intérieur

Les sept blocs portes seront fabriqués en chêne massif de premier choix à deux panneaux, hauteur des portes 2040 mm épaisseur 40 mm. Huisserie de section 72 mm x 55 mm assemblée à double enfourchement.

Les portes seront ferrées par trois paumelles (140 mm x 55 mm) à vase en laiton poli.

Les portes seront fournies sans traitement de finition, celui-ci reste à la charge du client.

- Quatre blocs portes de 730 mm
- Trois blocs portes de 630 mm

Serrure à larder :

Les portes de la cuisine ; du cellier ; des chambres 1 / 2 / 3 ; du bureau et du rangement recevront des becs de cane à pêne dormant demi-tour (VACHETTE D25)
Le WC et la salle de bain recevront des bec de cane à condamnation (VACHETTE D23)

Garniture de portes :

Béquille double modèle (CADAP) en laiton patiné.

Référence de la quincaillerie : LEGALLAIS BOUCHARD

Tarif du chêne premier choix:

- En 27 mm 880 euros
- En 54 mm 1000 euros

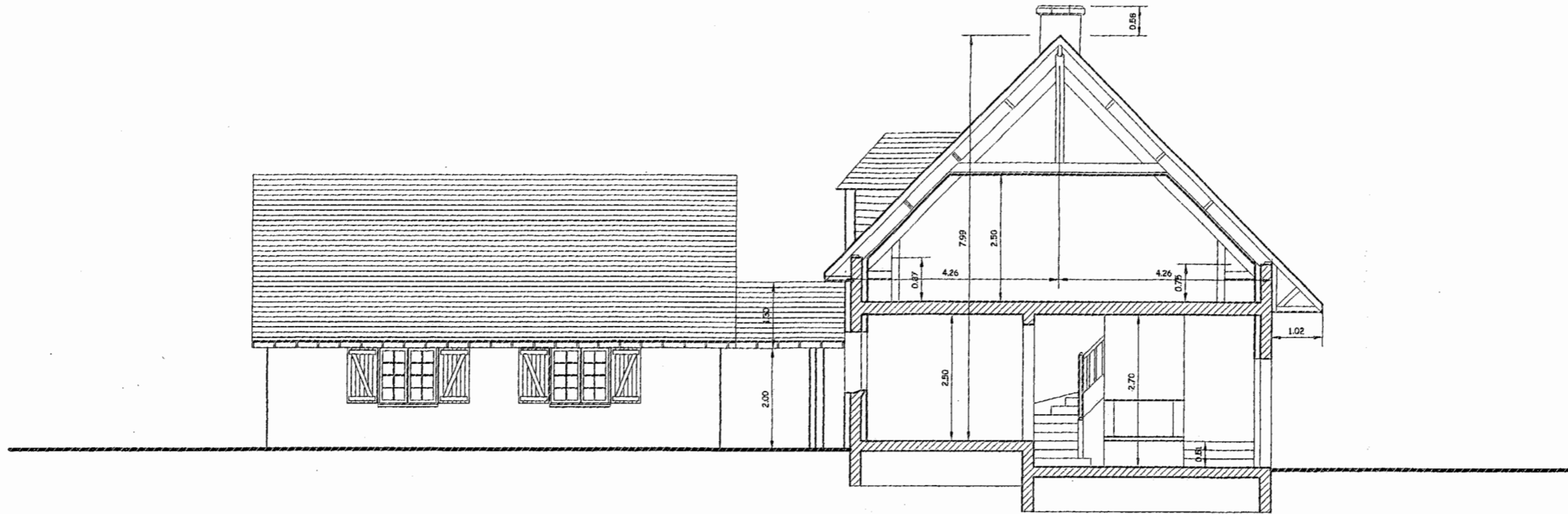
Parc machines

Machines-outils employées pour la fabrication des blocs portes :

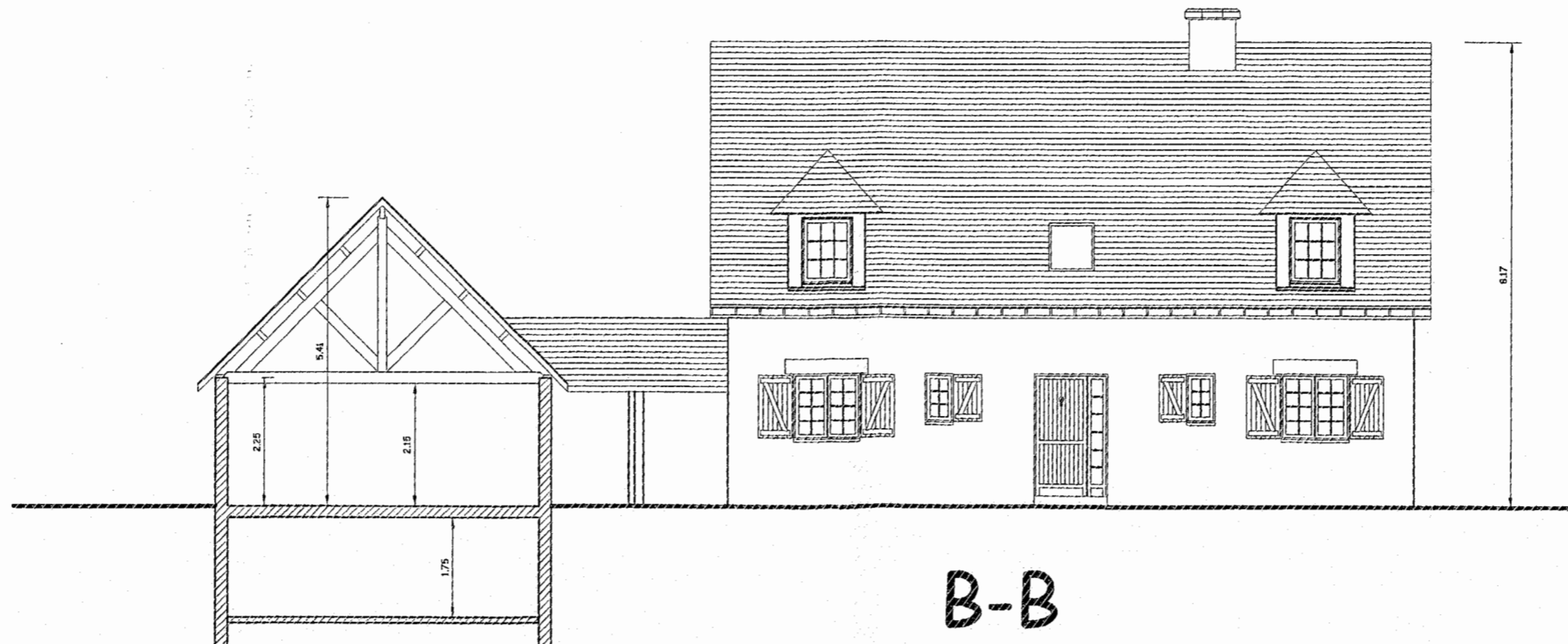
- SCT Une scie circulaire à tronçonner pour le débit des planches et des plateaux
- SCD Une scie circulaire à déligner pour le débit
- DE Une dégauchisseuse
- RA Une raboteuse
- Q4F Une corroyeuse
- SCF Une scie à format
- MOV Une mortaiseuse à un couteau vibrant
- TEO Tenonneuse à outils ouverts
- SR Scie à ruban
- TOV Toupie à arbre vertical
- MOC Mortaiseuse à chaîne
- DEF Défonceuse portative
- PE Perceuse
- CADSV Cadreuse semi-verticale
- POLB Ponceuse à large bande

Outillages

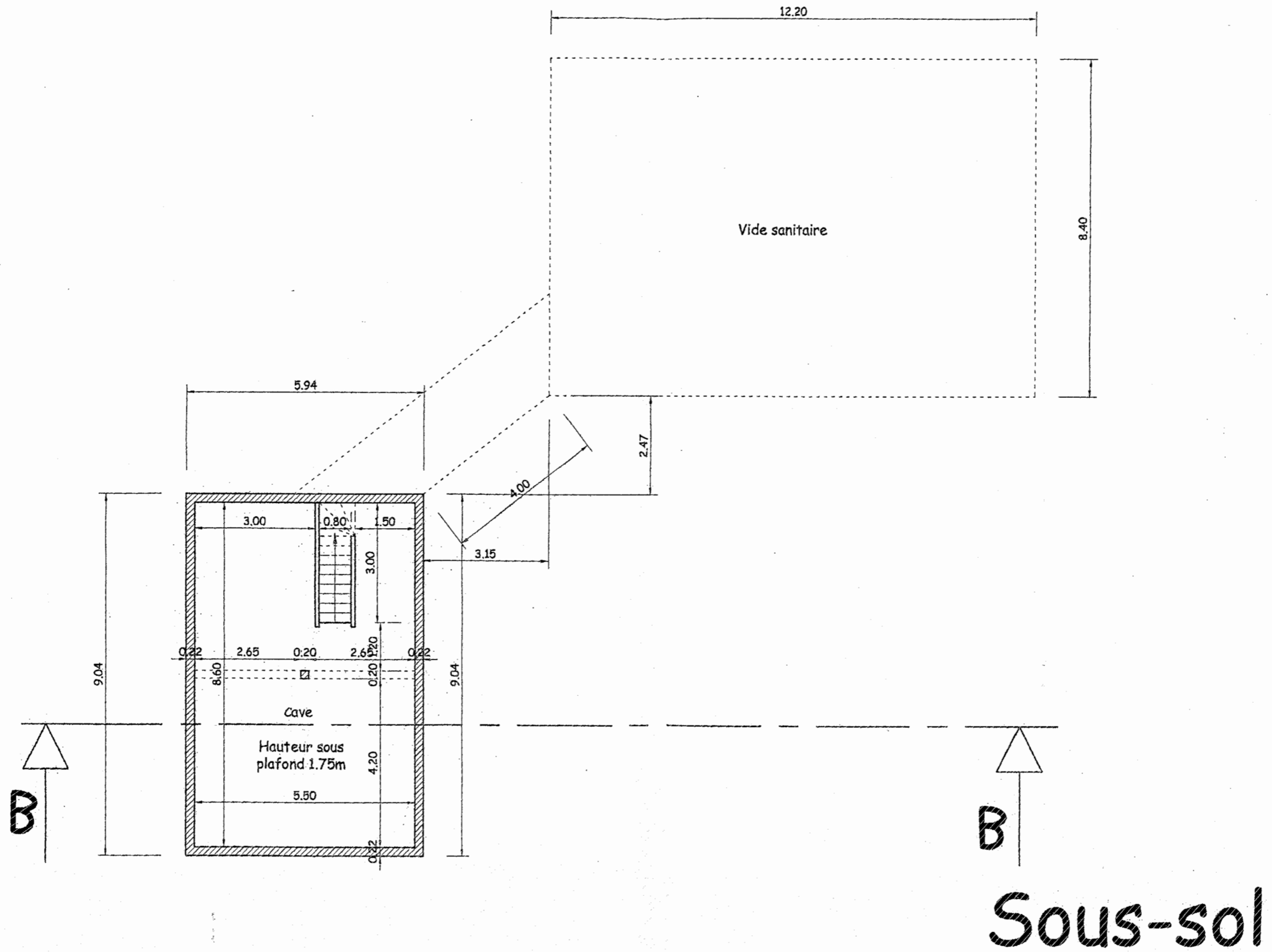
- Porte-outils extensible (HW) à enfourchement, diamètre 320 mm, Z = 2(2+3)
Réf : PE005030
- Lame de scie (HW), diamètre 350 mm, Z = 56, Réf : BA35030 56 20
- Dérouleurs (HW), diamètre 145 mm, Z = 4+2, Réf : P1046200 / P1046205

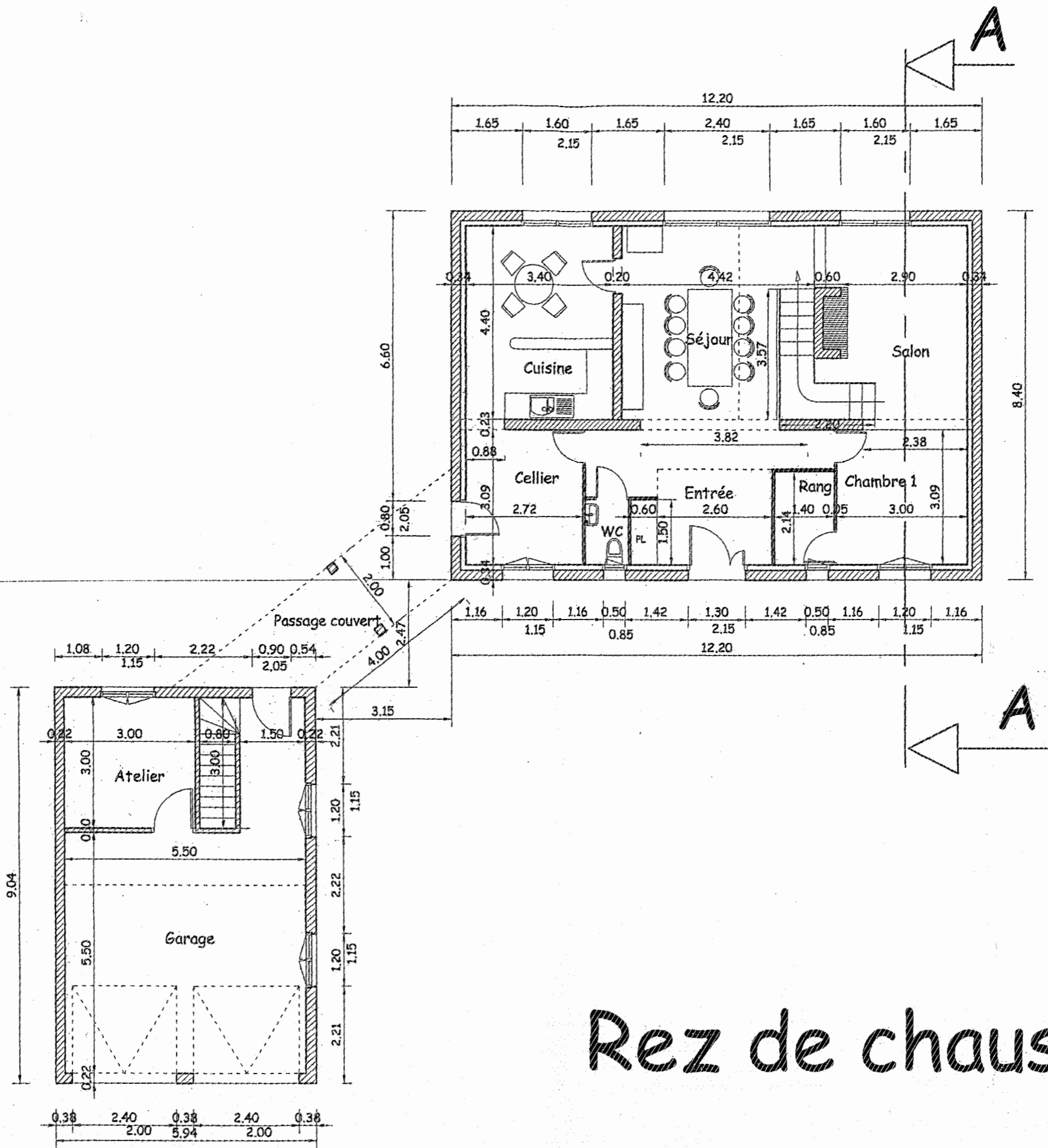


A-A

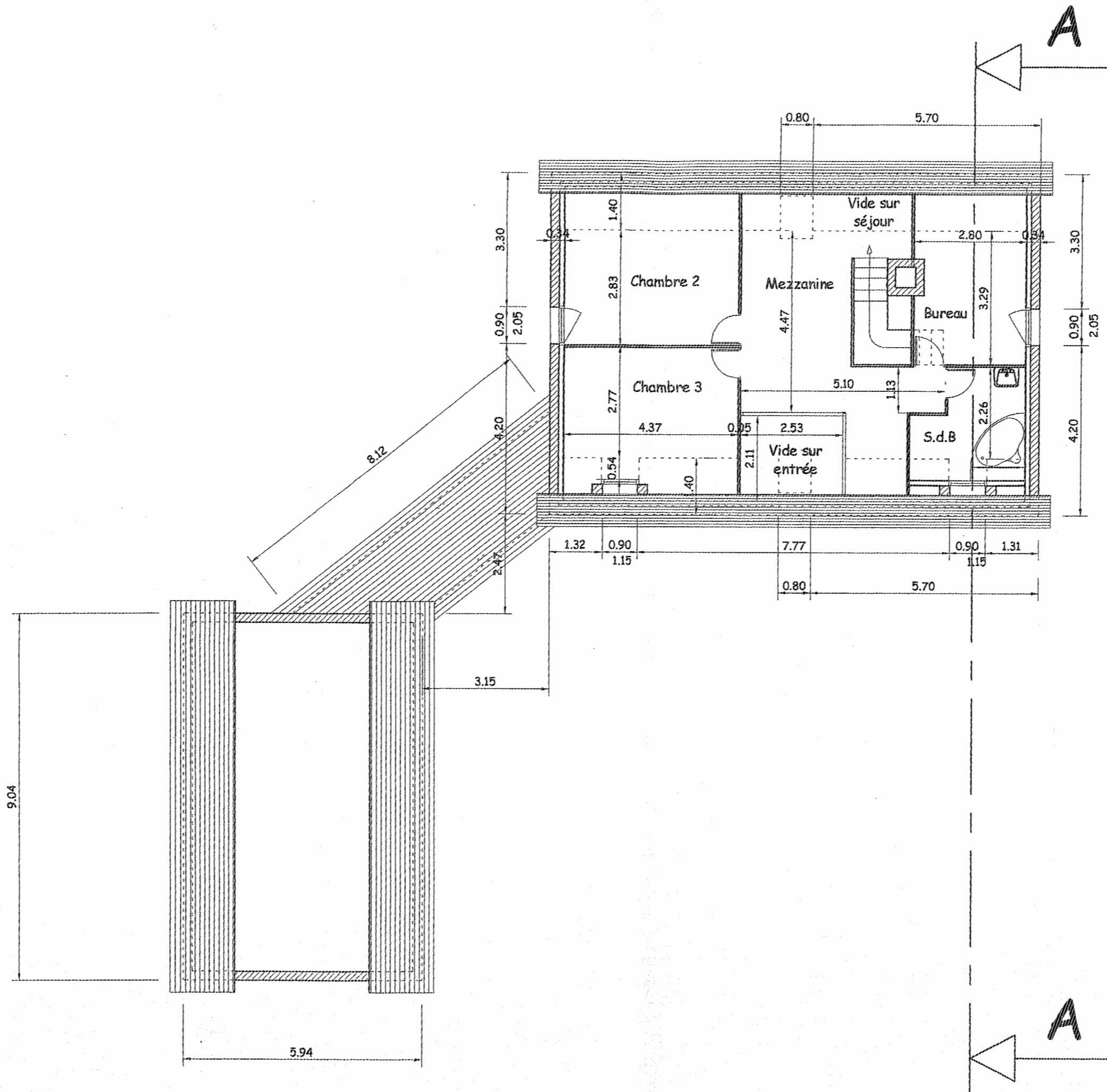


B-B



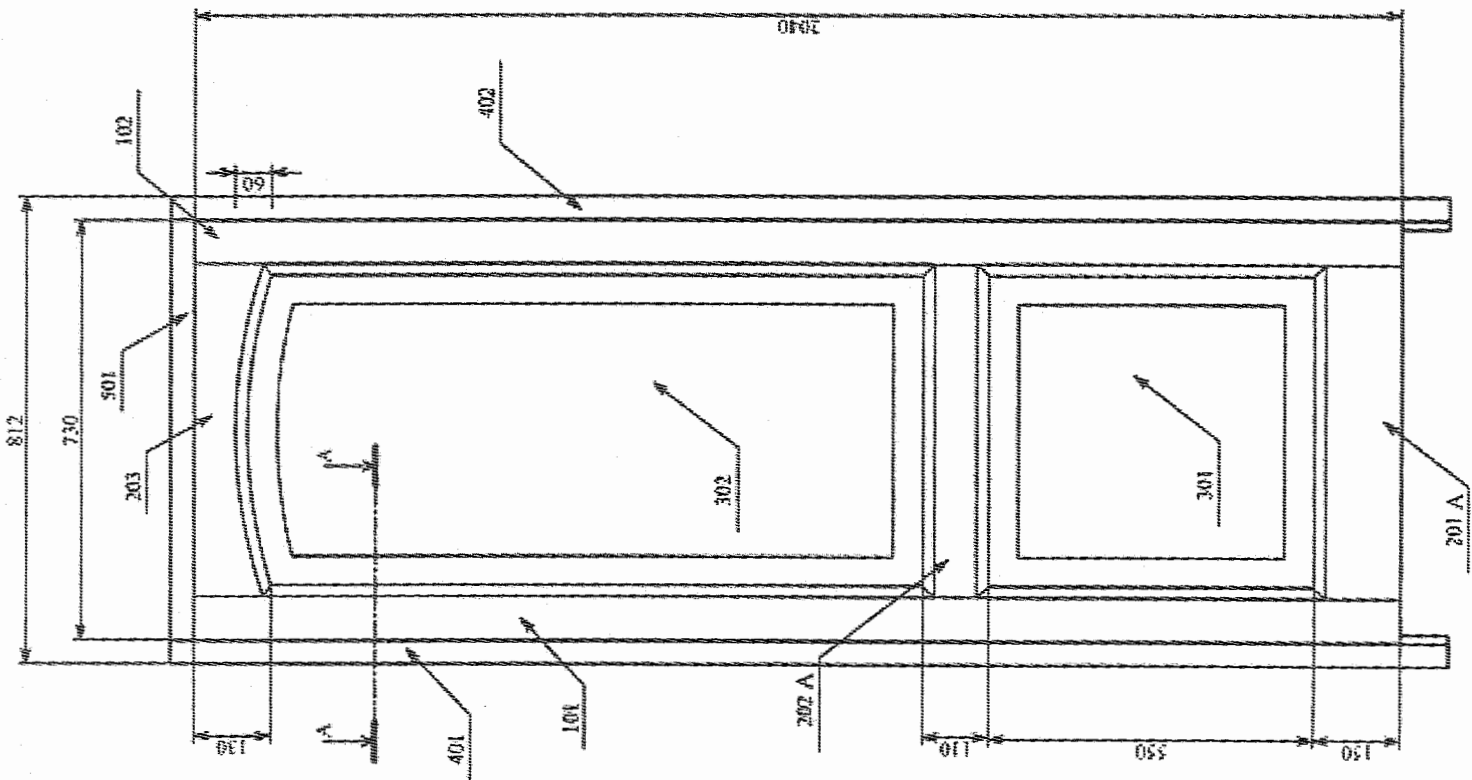
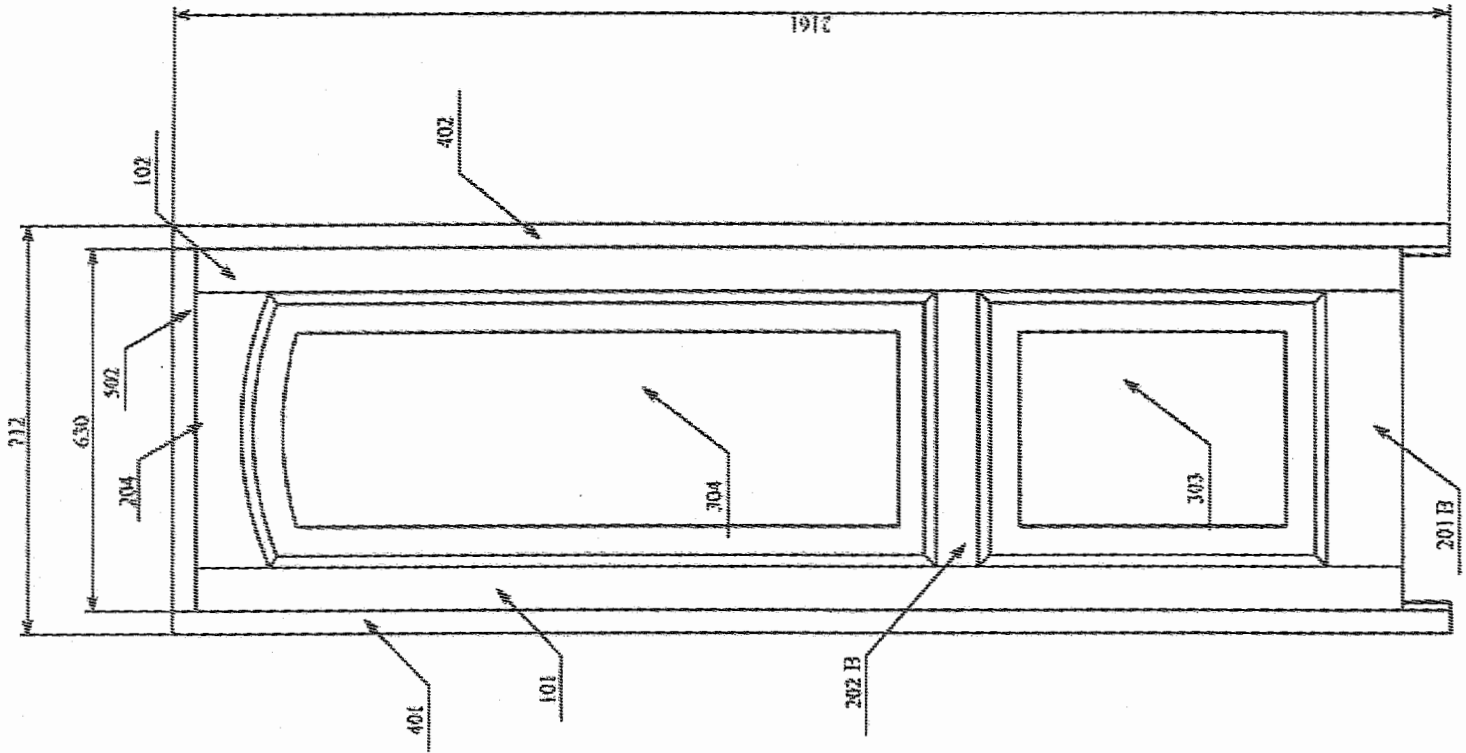


Rez de chaussée

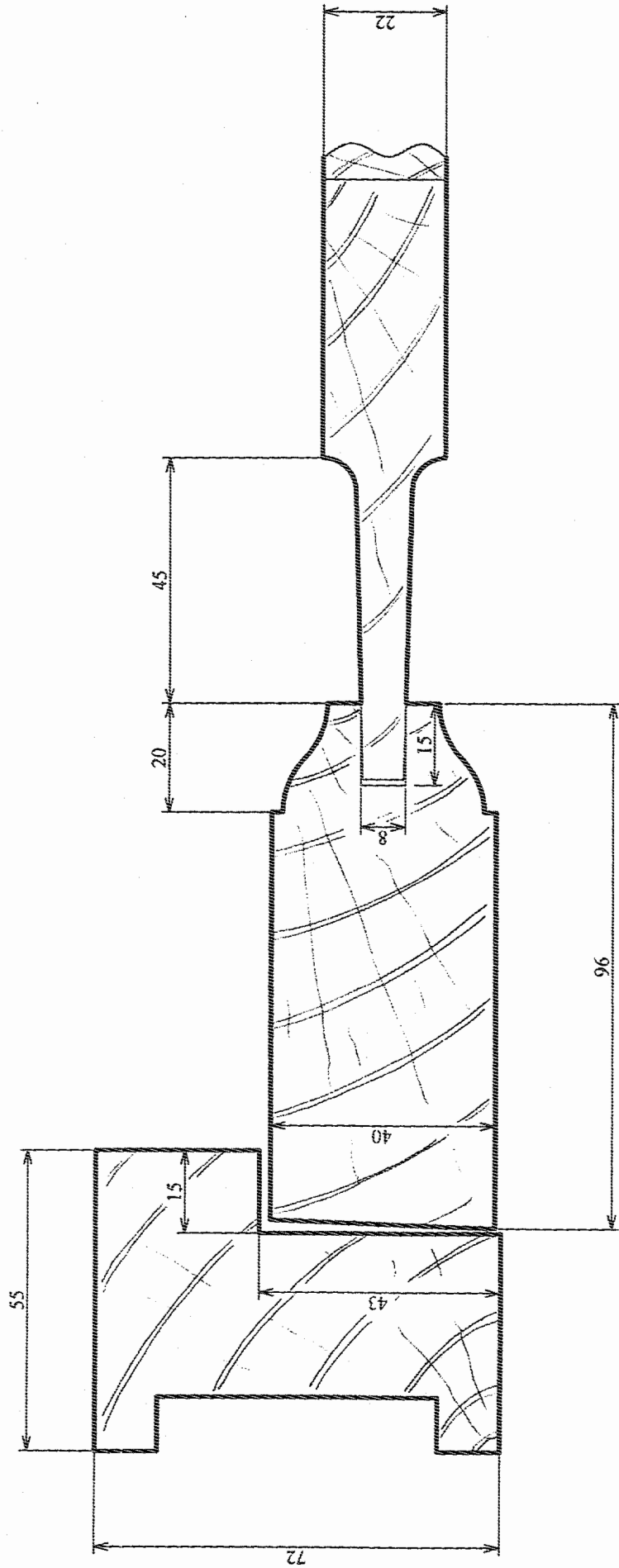


Etage

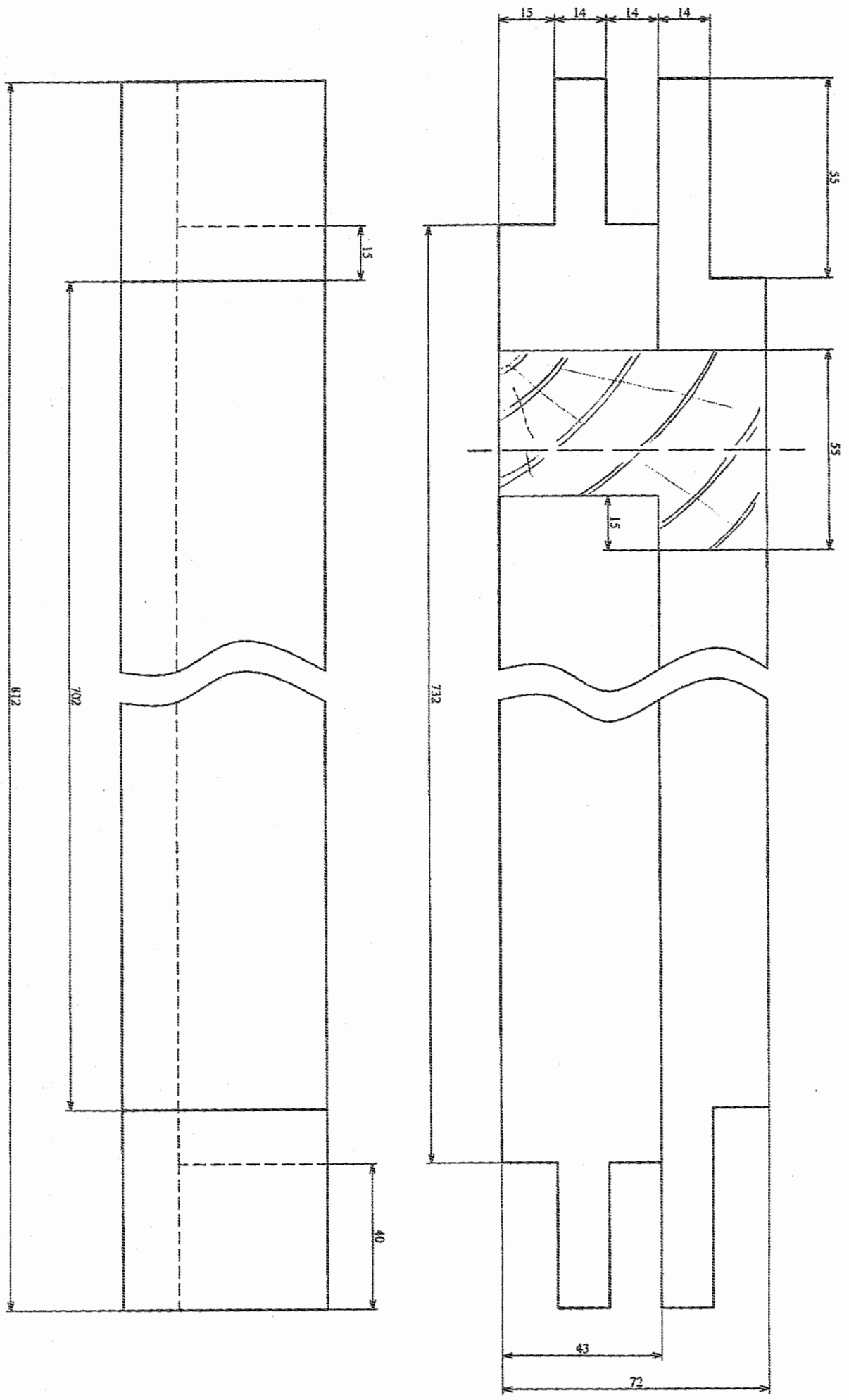
RENSEIGNEMENTS TECHNIQUES COMPLEMENTAIRES



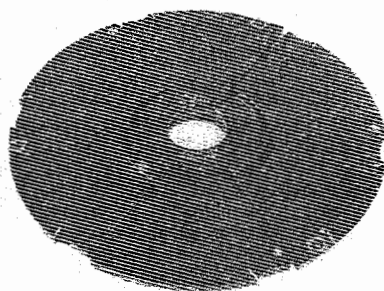
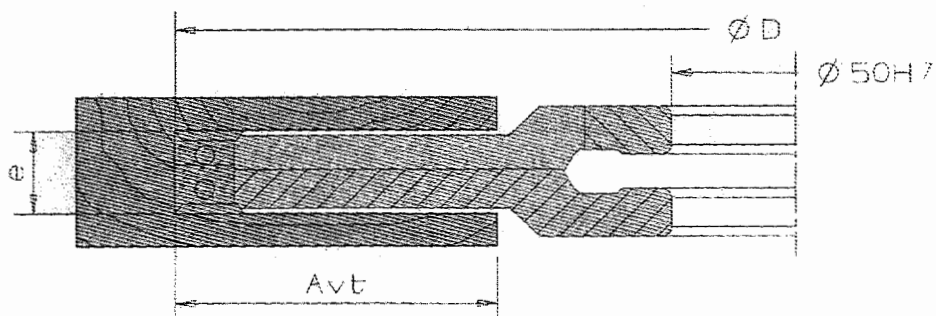
A-A



TRAVERSE BÂTI (501)



PORTE-OUTILS EXTENSIBLE A ENFOURCHEMENT



Jeu de 2 porte-outils à enfourchement extensibles à plaquettes HW réversibles, amovibles.
Diamètre et profil constants.

Réf. Art.	Ø D	e	Avt	Z	Réf. Plaq.	Code Prix
PE005005	250	8 / 15,5	75	2(3+3)	W5 W3	H24
PE005010	250	10 / 19,5	75	2(3+3)	W6 W3	K24
PE005035	250	15 / 29,5	75	2(3+3)	W8 W3	B25
PE005015	300	8 / 15,5	85	2(3+3)	W5 W3	E25
PE005020	300	10 / 19,5	85	2(3+3)	W6 W3	F25
PE005040	300	15 / 29,5	85	2(3+3)	W8 W3	H25
PE005025	320	8 / 15,5	95	2(3+3)	W5 W3	H25
PE005030	320	10 / 19,5	95	2(3+3)	W6 W3	K25
PE005045	320	15 / 29,5	95	2(3+3)	W8 W3	C26

PORTE-OUTILS EXTENSIBLE A ENTAILLER ET A MOISER

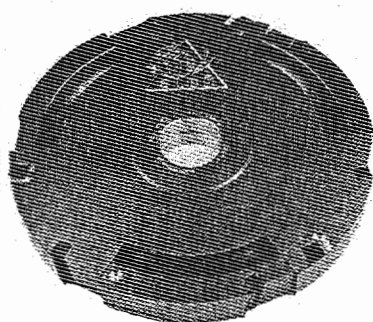
Utilisation sur scies radiales ou autre pour des entailles en travers fil.

Réalisation de charpentes, palettes, chalets, etc...

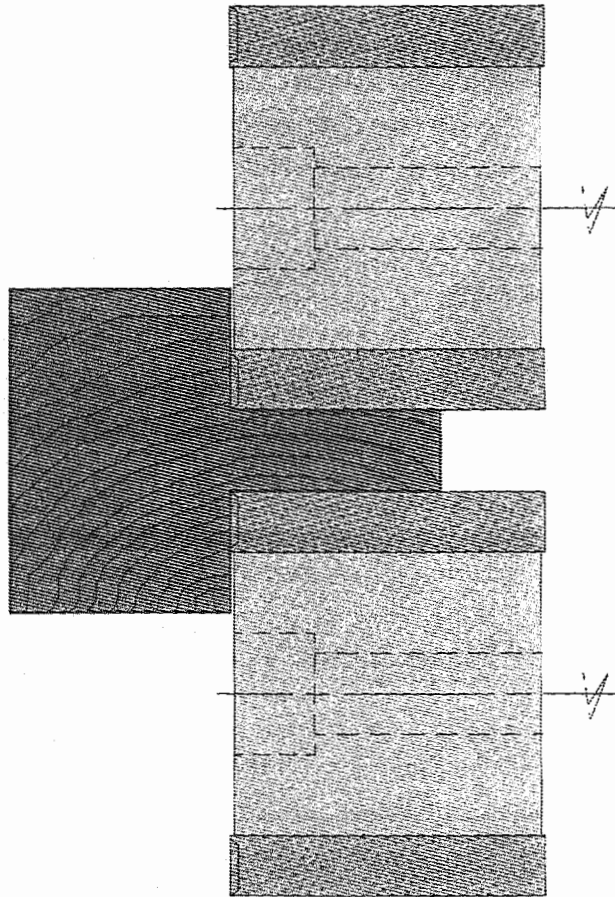
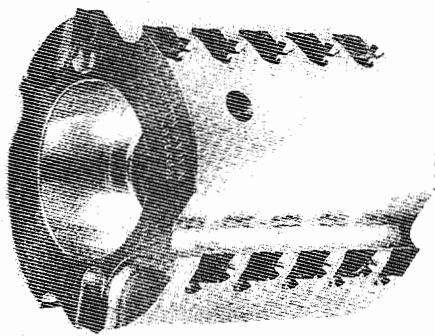
Corps en alliage léger, équipé de plaquettes HW réversibles, amovibles, coupe biaisée.

Réf. Art.	Ø D	e	Avt	Z	Réf. Plaq.	Code Prix
PL005505	250	30 / 60	30	2(3+3)	W12 W3	B27
PL005510	250	40 / 80	30	2(3+3)	W13 W3	F27
PL005515	300	30 / 60	30	2(3+3)	W12 W3	C27
PL005520	300	40 / 80	30	2(3+3)	W13 W3	J27

Autres alésages sur demande.



PORTE-OUTILS DEROULEUR POUR TENONNEUSE



Réf. Art. Dessus	Réf. Art. Dessous	Ø D	H	Ais	Nb de plaq.	Z	Code	Prix
PI046100	PI046105	155	155	35	24+2	4+2	H25	
PI046200	PI046205	145	150	40	24+2	4+2	G25	
PI046300	PI046305	120	120	35	20+2	4+2	F24	
PI046400	PI046405	120	150	35	24+2	4+2	F25	
PI046500		155	145	28	24+2	4+2	F25	
PI046600	PI046605	160	150	35	24+2	4+2	H25	
PI046700	PI046705	155	150	40	24+2	4+2	H25	
PI046800	PI046805	155	145	35	24+2	4+2	G25	

Corps en alliage léger.

Porte-outils livrés sans traitement de surface.

En supplément, possibilité de clavetage.

Plaquettes carbure de haute qualité standards Réf. W3.

A la commande, précisez la profondeur et le diamètre du logement de l'écrou de fixation.

Possibilité d'avoir dans les largeurs de coupe importantes des porte-outils réversibles avec double logement pour l'écrou de fixation et araseurs des deux côtés.